

ОБЯЗАТЕЛЬНАЯ МАРКИРОВКА

Консервированная продукция



ЧЕСТНЫЙ
ЗНАК



центр развития
перспективных технологий

ПРОДУКЦИЯ, ПОДЛЕЖАЩАЯ МАРКИРОВКЕ

В соответствии с постановлением Правительства Российской Федерации от 27.05.2024 № 677 маркировке подлежит консервированная продукция, соответствующая следующим кодам ТНВЭД ЕАЭС и ОКПД-2:

ТНВЭД:

1 этап (рыбные консервы и консервы из морепродуктов):

1604 (кроме 1604 31 000 0, 1604 32 001 0), 1605 (кроме 1605 21 100 0, 1605 21 900 0), 2104 20 00

2 этап (мясная и плодоовощная консервация):

1602, 2001, 2104 20 00, 2002, 2003, 2005 (кроме 2005 20), 2006 00, 2007 (кроме компотов и прочих напитков без содержания ягод или фруктов), 2008 (кроме 2008 11 и 2008 19)

ОКПД2:

1 этап (рыбные консервы и консервы из морепродуктов):

10.20.25.110, 10.20.25.190, 10.20.26.119, 10.20.26.120, 10.20.34.110, 10.20.34.120, 10.86.10.510, 10.86.10.590

2 этап (мясная и плодоовощная консервация):

10.13.14.511, 10.13.14.521, 10.13.14.831, 10.13.15.110, 10.13.15.120, 10.13.15.130, 10.13.15.140, 10.13.15.150, 10.13.15.160, 10.13.15.199, 10.39.12, 10.39.15, 10.39.16, 10.39.17, 10.39.18, 10.39.22, 10.39.25.110, 10.39.25.120, 10.86.10.210, 10.86.10.220, 10.86.10.241, 10.86.10.242, 10.86.10.249, 10.86.10.630, 10.86.10.650, 10.86.10.660, 10.86.10.670, 10.86.10.680, 10.86.10.690



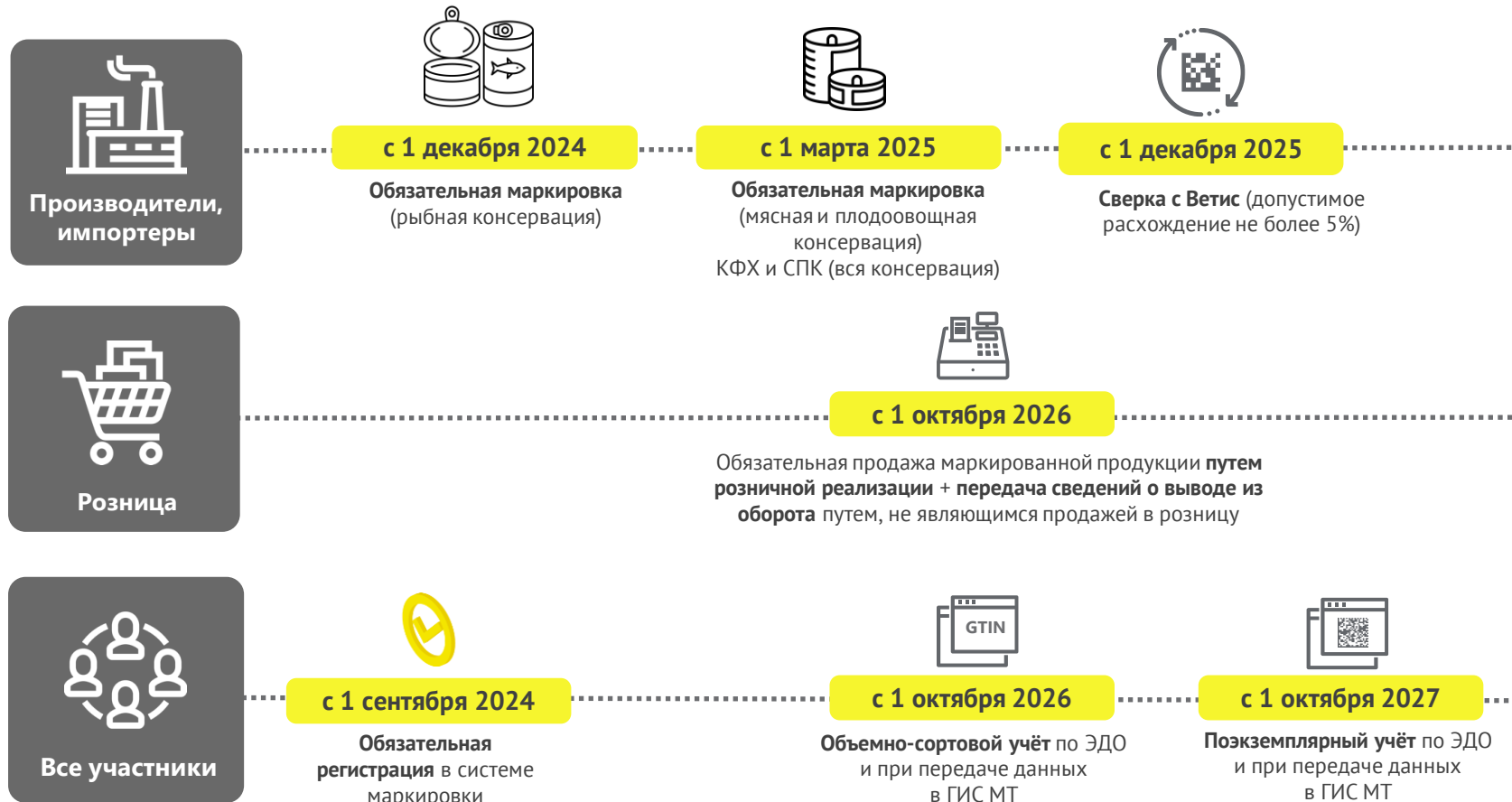
Исключения:

- Детское питание до 1 года
- Продукция массой нетто 30 граммов и менее

ЭТАПЫ ЗАПУСКА ОБЯЗАТЕЛЬНОЙ МАРКИРОВКИ отдельных видов консервированной продукции*

Исключение:

- Детское питание до 1 года
- Продукция массой нетто 30 граммов и менее



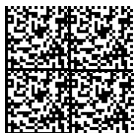
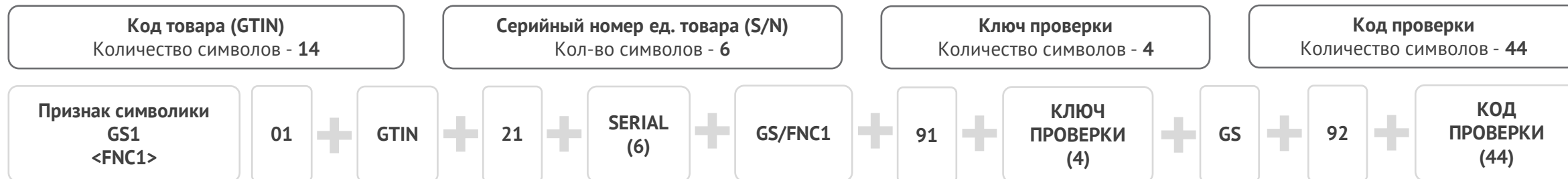
* в соответствии с постановлением Правительства Российской Федерации от 27.05.2024 № 677 «Об утверждении Правил маркировки отдельных видов консервированных продуктов, упакованных в потребительскую упаковку, средствами идентификации и особенностях внедрения государственной информационной системы мониторинга за оборотом товаров, подлежащих обязательной маркировке средствами идентификации, в отношении отдельных видов консервированных продуктов»

ЧЕК-ЛИСТ ПЕРЕД ЗАПУСКОМ ОБЯЗАТЕЛЬНОЙ МАРКИРОВКИ



ОСОБЕННОСТИ СТРУКТУРЫ КОДА МАРКИРОВКИ

Полный код маркировки

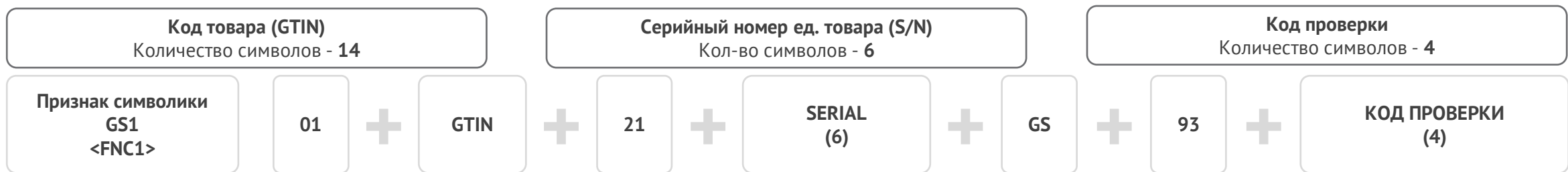


Пример кода маркировки: <FNC1>0104664974393054Ot:AR1<GS>91dGVz<GS>92dGVzdJVtJoZCniyWI1/jemt42HeU22MyLLlwd9BH5/k=

- ✓ <FNC1> - признак символики GS1
- ✓ GTIN (код товара) – 04664974393054, 14 символов
- ✓ серийный номер - Ot:AR1, 6 символов
- ✓ <GS> - разделитель групп, непечатный символ
- ✓ ключ проверки – dGVz (4 символа)
- ✓ код проверки dGVzdJVtJoZCniyWI1/jemt42HeU22MyLLlwd9BH5/k= (44 символа)

Упрощенный код маркировки

Используется в случае отсутствия возможности нанесения средства идентификации, содержащего полный код маркировки



Пример кода маркировки: <FNC1>0104664974393054Ot:AR1<GS>93dGVz

- ✓ <FNC1> - признак символики GS1
- ✓ GTIN (код товара) – 04664974393054, 14 символов
- ✓ серийный номер - Ot:AR1, 6 символов
- ✓ <GS> - разделитель групп, непечатный символ
- ✓ код проверки – dGVz (4 символа)

РАСПРОСТРАНЕННЫЕ ОШИБКИ

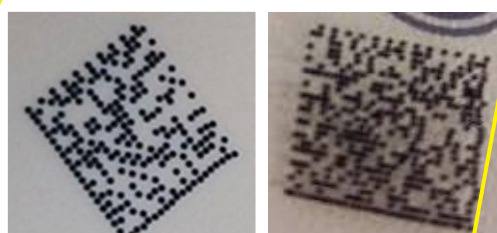
при нанесении кодов маркировки



Нарушение целостности КМ*



Смещение кода маркировки при печати



Нарушение геометрии кода маркировки (модуляция)

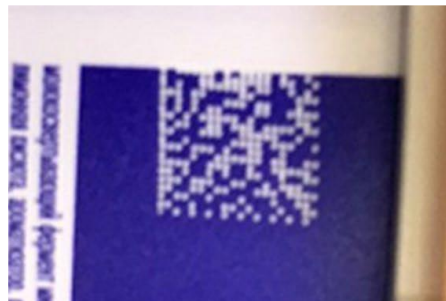


Смазывание кода маркировки или его отдельных элементов

* Замятие риббона, нарушение фиксированного шаблона, полосение головки



Печать кода маркировки на бликующей/светоотражающей поверхности



Отсутствие зоны покоя с одной из сторон



Отсутствие ровного рельефа



Преобразование в QR code вместо Data Matrix

Контакты

Служба технической поддержки

support@crpt.ru

8 800 222 1523

Товарная группа «Консервированная
продукция»

canning@crpt.ru



ЧЕСТНЫЙ
ЗНАК



ЦЕНТР РАЗВИТИЯ
ПЕРСПЕКТИВНЫХ
ТЕХНОЛОГИЙ

