



**МУРАВЬЕВ —  
АМУРСКИЙ  
2030**

# **Модель увеличения потребления дальневосточного минтая в России**

**2024**

**Гаврильев  
Айан Нюргунович**

Приморский край  
29 лет



**Руководитель направления развития БАС  
центра развития промышленности  
Приморского края**

Мотивация: Получение нового опыта, "получение опыта по применению на практике собственного опыта", дальнейшее развитие и карьера на Дальнем Востоке для применения полученных знаний по улучшению и оптимизации госсектора. Возможность участия и практики в различных проектах Дальнего Востока

**Гринман  
Николай Михайлович**

г. Москва  
26 лет



**Координатор проектов СберМаркет**

Мотивация: Применить знания, которые я получаю на протяжении длительного периода времени и доказать себе, что я могу адаптироваться и добиться новых свершений

**Емец  
Евгений Александрович**

Чукотский автономной округ  
32 года



**Заместитель начальника Управления  
привлечения инвестиций и продвижения  
региона Департамент экономики  
и инвестиций Чукотского АО**

Мотивация: Применение своего опыта для решения значимых социально-экономических задач на Дальнем Востоке, участвовать в процессе принятия решений. Войти в команду губернатора на Дальнем Востоке. Управление проектами, процессами, командами для развития своих управленческих компетенции.

**Завадовский  
Станислав Георгиевич**

г. Санкт-Петербург  
32 года



**Руководитель специальных проектов –  
старший аналитик АНО «Диалог Регионы»**

Мотивация: Преодолеть «стеклянный потолок» через реализацию федерального проекта на территории Арктики и Дальнего Востока

**Игин  
Филипп Валерьевич**

г. Москва  
34 года



**Главный инженер ПСБ**

Мотивация: Вариант возвращения на госслужбу, реализация полученного опыта в развитии страны

**Крайнев  
Иван Александрович**

г. Москва  
33 года



**Руководитель проекта,  
Частное учреждение «Атом-Регион», Росатом**

Мотивация: Возможность реализовать крупные проекты, брать на себя ответственность за решение сложных задач государственной важности, направленных на развитие Дальнего Востока.

**Лебедева  
Инна Михайловна**

Сахалинская область  
32 года



**Врач ГБУЗ «Сахалинский областной центр  
судебно-медицинской экспертизы»**

Мотивация: Повысить уровень образования, внести вклад в развитие ДФО в сфере здравоохранения.

**Талибуллина  
Зульфия Рафисовна**

Забайкальский край  
29 лет



**Заместитель министра развития гражданского  
общества, муниципальных образований  
и молодёжной политики Забайкальского края**

Мотивация: Возможность присоединиться к работе в динамичном федеральном округе над интересными проектами, которые принесут пользу нашим людям и нашей стране

# Текущая ситуация: рыбная отрасль ДФО

Ключевая отрасль Дальнего Востока

**73%**  
(3,7 млн тонн)

от общей добычи рыбы  
в РФ

**50%**  
(1,9 млн тонн)

от общей добычи  
составляет минтай

**75%**

рыбопромышленного  
флота России

**8% ВРП**

**606 млрд**

**211**

млрд руб.  
инвестиции в основной капитал  
с 2018 по 2022

**> 4 000**

организаций

**25**

млрд руб.  
поступления  
налогов и сборов

**50 000**

населения

Мощность береговой переработки минтая



**34%**

Камчатский край –  
лидер добычи диких ВБР в России

**29,5%**  
(94 млрд руб.)

доля рыбы  
в экономике региона

**60%**

доля рыбы  
в промышленности  
региона

**> 17 000 человек**  
заняты в отрасли

**!** Высокая зависимость экономики ДФО  
и Камчатского края от состояния отрасли

## Высокая зависимость отрасли от экспорта сырья

50%

от добываемого ВБР  
ДВ – минтай

18%

доля  
переработки сырья

26%

доля переработки  
отходов

80%

экспорт

## ГДЕ ПОПУЛЯРНЫ ПРОДУКТЫ ИЗ МИНТАЯ



## Структура поставок минтая и продукции 2023 год (2022 год)

**ВЫЛОВ**

1 960 (1 906)  
ТЫС. ТОНН

### БЕЗ ГОЛОВЫ + НЕРАЗДЕЛАННАЯ

693,8 (643,8)  
ТЫС. ТОНН

854,8 (744,9)  
ТЫС. ТОНН

161 (131,1)  
ТЫС. ТОНН

### СУРИМИ

37 (19,8)  
ТЫС. ТОНН

48 (27,9)  
ТЫС. ТОНН

11 (8,1)  
ТЫС. ТОНН

### ФИЛЕ

87,5 (116,6)  
ТЫС. ТОНН

104,5 (139)  
ТЫС. ТОНН

17 (22,4)  
ТЫС. ТОНН

### ФАРШ

16,3 (24,9)  
ТЫС. ТОНН

20,3 (31,5)  
ТЫС. ТОНН

4 (6,6)  
ТЫС. ТОНН

ЭКСПОРТ

ПРОИЗВОДСТВО

ВНУТРЕННИЙ  
РЫНОК

**Заккрытие внешних рынков создает угрозу для экономики отрасли**

## Ограничение экспорта

- Демпинг цены до **0,8 \$ за кг**
- **80%** продукции низкой переработки
- Рост цены на бункерное топливо до **50%**
- Пошлины Китая и санкции ЕС и США – сжатие рынка

## Изменение спроса

- Запрос на продукцию: **Ready-to-eat, Ready-to-go, Ready-to-cook**
- Снижения на **15%** потребления продуктов глубокой переработки
- Рост рынка БАДов на **15-20%**

## Проблемы инфраструктуры

- Зависимость от зарубежных технологий и оборудования до **95%**
- Дефицит холодильных мощностей до **80%** в пике
- Сложная и дорогая (**27-52%**) логистика
- Наценка посредников до **50%**

### ПОИСК ТОЧЕК РОСТА

- Новые продукты
- Новые рынки
- Новые бизнес-модели

### ИМПОРТОЗАМЕЩЕНИЕ

- Поиск локальных поставщиков и производителей
- Обратная разработка
- Поддержка стартапов

### ПЕРЕОРИЕНТАЦИЯ ПОТОКОВ

- Фокус на внутренний рынок, АТР, БРИКС, Африку
- Увеличение доли продуктов глубокой переработки

### ГИБКОСТЬ И ГОТОВНОСТЬ

- Перестройка инфраструктуры
- Работа с инновациями
- Формирование потребительских привычек



## Кластерные структуры



Разработка и внедрение инноваций, увеличение глубины переработки



Стартап «Kerecis» (\$1,3 млрд)  
трансплантаты для пересадки кожи  
людям с ожогами

Траулер-процессор проекта 170701



Энергетический напиток  
6 г рыбьего коллагена  
без сахара



Продукты с высокой добавленной стоимостью

## Производственно-логистические ХАБы



Развитые портовые комплексы и система сбыта товара

Перевалка  
грузов в портах  
Китая в год  
> 14 млрд тонн



Порт Пусан –  
холодильники  
до 2 млн тонн  
рыбопродукции



Огромный объем, низкая себестоимость

Разработка, производство и вывод на рынок продуктов глобальной конкурентоспособности из ВБР

Кластер устойчивого рыболовства и рыбопереработки



- Кооперация образовательных, научных, промышленных организаций
- Поддержка исследований, разработок и вывода продуктов на рынок
- Развитие технологий и экспорт продукции с высокой добавленной стоимостью



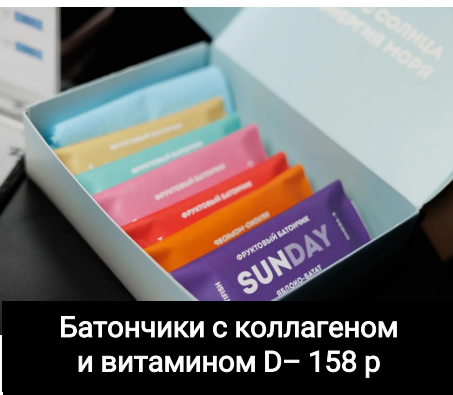
# Увеличение потребления: пищевые стартапы

Средний рост категории «вкусняшек»

в ритейле на **10%** в год



Объемы потенциальных рынков для ВБР (млрд руб)



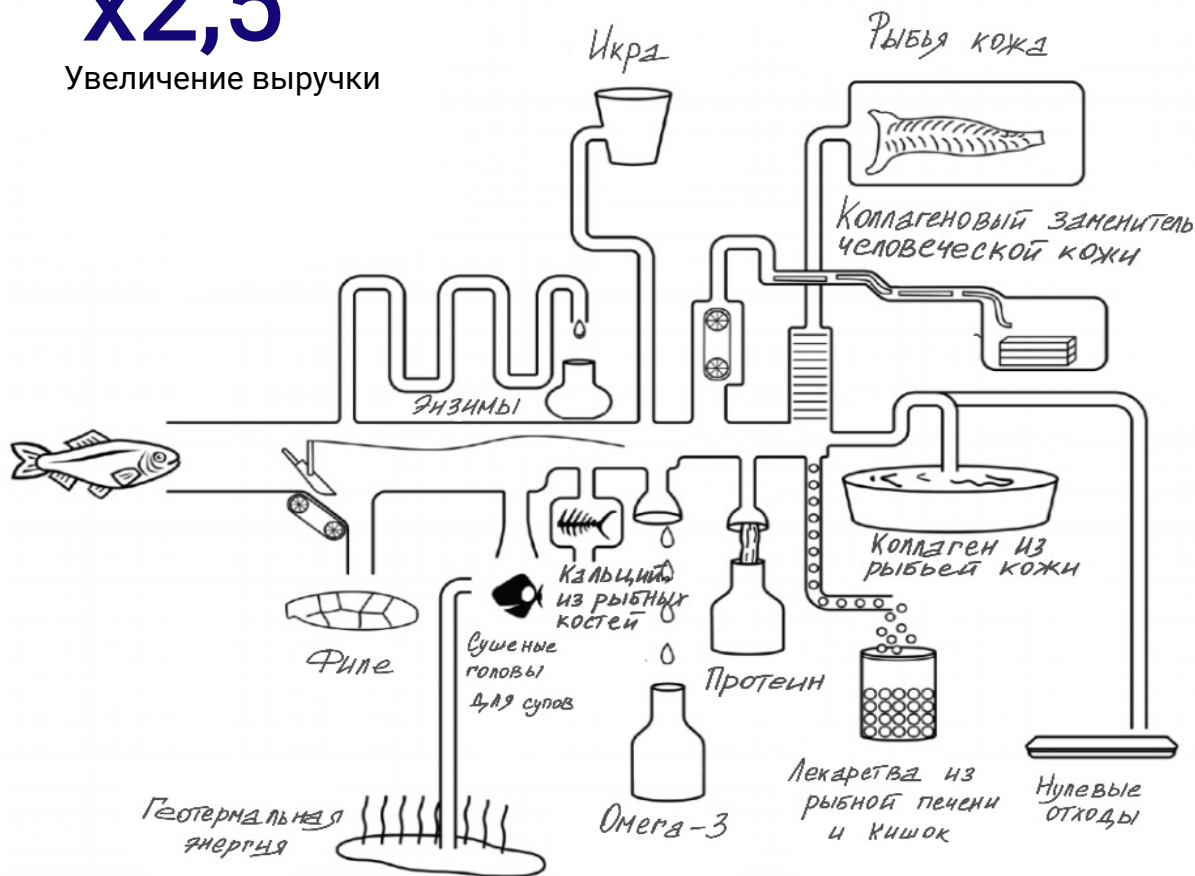
Принципиально новые форматы потребления



## Безотходное высокотехнологичное производство

**x2,5**

Увеличение выручки



Стоимость продуктов переработки руб/кг

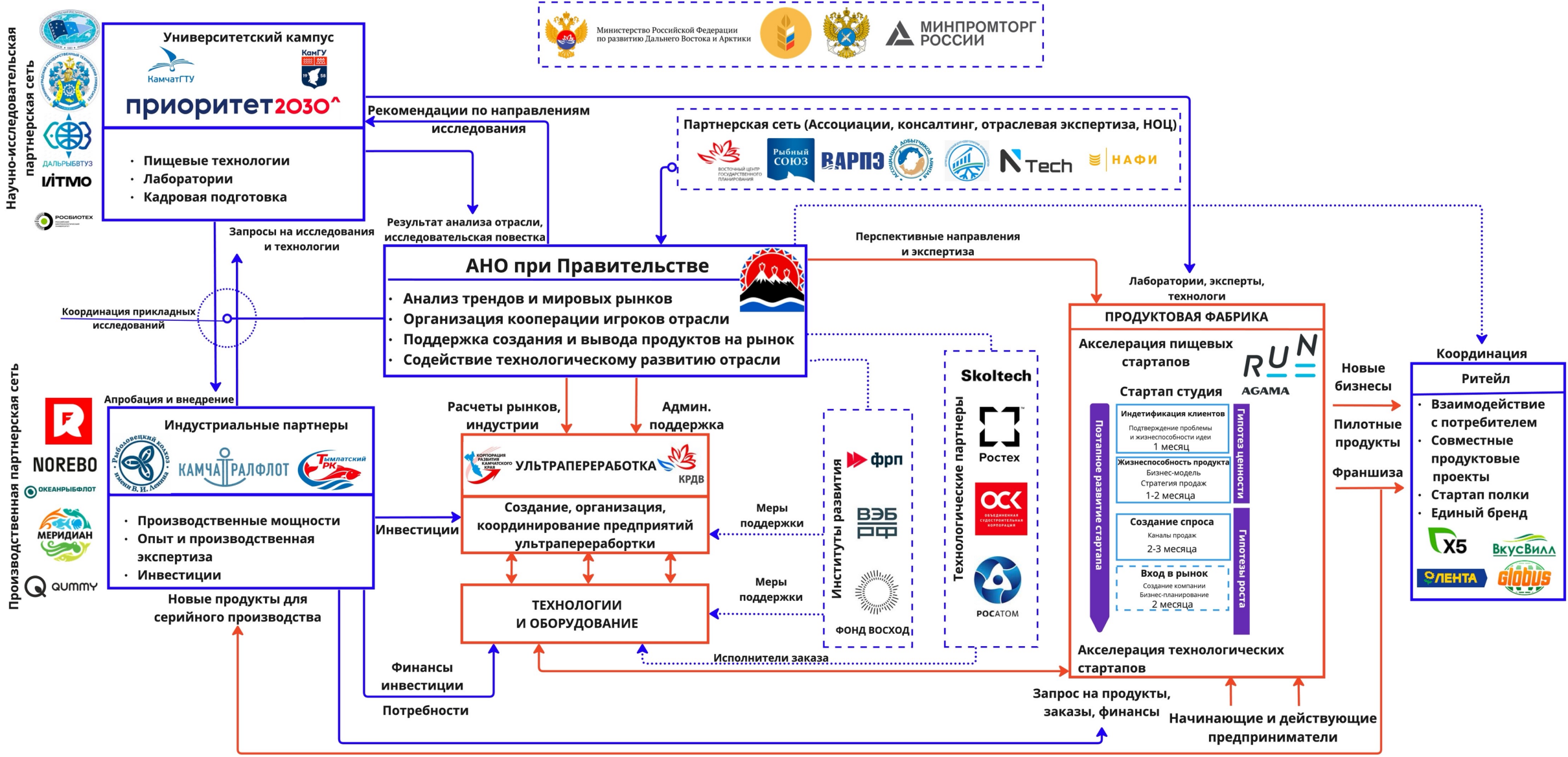


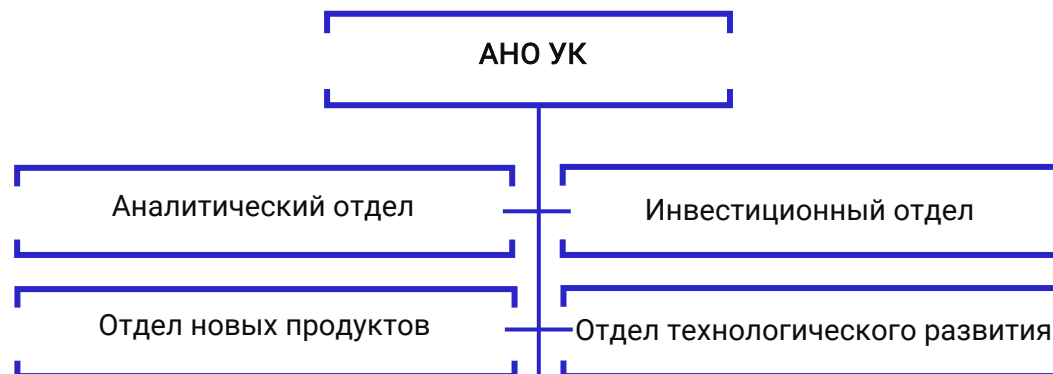
Объем рынка тыс. тонн



Более 300 тыс. тонн – потенциал потребления внутренним рынком

# Функциональная схема кластера





**12 человек**

Штатная численность

**80 млн. рублей**

Инвестиции в создание

Доля занятых в высокотехнологичных наукоемких отраслях сферы услуг

+ 20%

Численность студентов программ высшего образования на 10 тыс. ч.

+ 10%

Доля затрат на исследования и разработки в ВРП

+ 22%

Доля бизнеса в финансировании исследований и разработок

+ 60%

Доля выпускников вузов, принятых в научные организации

+ 28%

Доля инновационных предприятий с нематериальными активами

+ 49%

Несырьевой экспорт товаров и технологий

+ 19%

Число научных, научно-технических и инновационных проектов с федеральной поддержкой

+ 35%

Создание АНО при Правительстве Камчатского края

июнь 2024

август 2024

Создание не менее 3-х связей между индустриальными партнерами и научными организациями

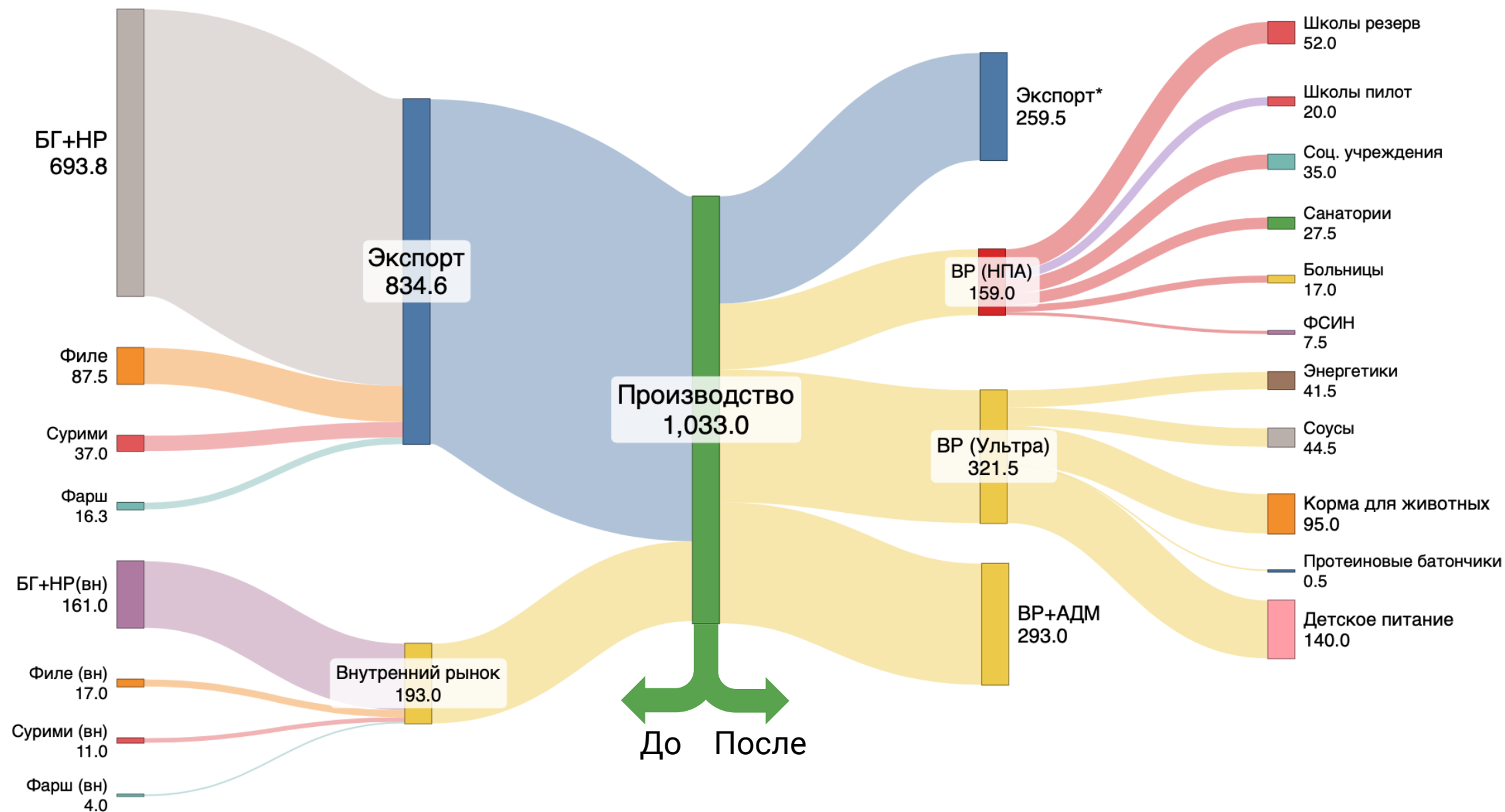
Запуск акселератора продуктов

сентябрь 2024

декабрь 2024

Разработка программы научно-технологического развития Камчатского края

# Перераспределение потоков потребления







МУРАВЬЕВ —  
АМУРСКИЙ  
2030

Спасибо за внимание



МУРАВЬЕВ —  
АМУРСКИЙ  
2030

# Приложение 1

# Распределение регулированием НПА

НПА	Изменения	Эффект
<p>Постановление Правительства РФ от 11.04.2005 № 205 «О минимальных нормах питания и материально-бытового обеспечения осужденных к лишению свободы, а также о нормах питания и материально-бытового обеспечения подозреваемых и обвиняемых в совершении преступлений, находящихся в следственных изоляторах Федеральной службы исполнения наказаний, в изоляторах временного содержания подозреваемых и обвиняемых органов внутренних дел Российской Федерации и пограничных органов федеральной службы безопасности, лиц, подвергнутых административному аресту, задержанных лиц в территориальных органах Министерства внутренних дел Российской Федерации на мирное время»</p>	<p>Приказ Минюста России от 17.09.2018 N 189 (ред. от 24.09.2020) "Об установлении повышенных норм питания, рационов питания и норм замены одних продуктов питания другими..." В приложении № 7 «Нормы замены одних продуктов питания другими ...» Слова «рыбным филе» заменить на «рыбным филе (минтай)» (70 гр)</p>	<p>Сбыт примерно 7,5 тыс. тонн продукции за год при условии детальной проработки процесса с ФСИН России и заинтересованными представителями бизнеса</p>
<p>Приказ Минздрава России от 05.08.2003 N 330 (ред. от 24.11.2016) "О мерах по совершенствованию лечебного питания в лечебно-профилактических учреждениях Российской Федерации" (вместе с "Положением об организации деятельности врача-диетолога", "Положением об организации деятельности медицинской сестры диетической", "Положением о Совете по лечебному питанию лечебно-профилактических учреждений", "Инструкцией по организации лечебного питания в лечебно-профилактических учреждениях") (Зарегистрировано в Минюсте России 12.09.2003 N 5073) Дополнительно</p> <ul style="list-style-type: none"> <li>- Рекомендовать Советам по лечебному питанию учреждений при утверждении номенклатуры диет, смесей для энтерального питания, смесей белковых композитных сухих для лечебного питания, биологически активных добавок, подлежащих внедрению в данном учреждении здравоохранения, а также семидневных меню, картотеки блюд и набора смесей для энтерального питания приоритизировать отечественные продукты из дальневосточных ВБР.</li> <li>- Подразделения, ответственные за закупку продуктов для учреждения, обязать закупать продукцию только из отечественного сырья (при наличии)</li> </ul>	<p>«Среднесуточный набор продуктов на одного больного в противотуберкулезных лечебно-профилактических учреждениях» после слов «Рыба свежая, свежемороженая (филе)» добавить «минтай» (93,8 гр)</p> <p>«Среднесуточный набор продуктов для взрослых, находящихся на санаторном лечении» после слов «Рыба свежая, свежемороженая» добавить «(минтай)» (140 гр.)</p> <p>«Среднесуточные наборы продуктов для детей, находящихся на лечении в санаторно-курортных учреждениях различного профиля (кроме туберкулезных) после слов «Рыба (филе)» добавить «минтай» (30, 40, 50, 60 гр. для 1-3, 4-6, 7-10, 11-17 лет соответственно)</p> <p>В таблице № 7 «Замена продуктов по белкам и углеводам»: после слова «Рыба (треска)» заменить на «Рыба (треска, минтай)» (115 гр. замена мяса, 100 гр. замена рыбы, 110 гр. замена творога, 35 гр. замена яйца).</p>	<p>1 тыс. тонн (модификатор 0.5)</p> <p>12 тыс. тонн (модификатор 0.7)</p> <p>2.5 тыс. тонн (модификатор 0.7)</p> <p>~12 тыс. тонн (модификатор 0.3)</p>
<p>Приказ Минздрава России от 21.06.2013 N 395н (ред. от 19.02.2024) "Об утверждении норм лечебного питания" (Зарегистрировано в Минюсте России 05.07.2013 N 28995)</p>	<p>Рекомендовать лечебным учреждениям при осуществлении закупок рыбной продукции отдавать приоритет сырью из дальневосточных ВБР (минтай)</p>	<p>17 тыс. тонн (модификатор 1)</p>
<p>Приказ Минтруда России от 13.09.2022 N 520н "Об утверждении рекомендуемых норм питания при предоставлении социальных услуг в стационарной форме социального обслуживания"</p>	<p>Рекомендовать подведомственным учреждениям при осуществлении закупок рыбной продукции отдавать приоритет сырью из дальневосточных ВБР (минтай)</p>	<p>15 тыс. тонн (модификатор 1)</p>

# Вариант быстрого решения

НПА	Изменения	Эффект
Постановление Минтруда России от 15.02.2002 N 12 (ред. от 04.06.2007) "Об утверждении Методических рекомендаций по организации питания в учреждениях (отделениях) социального обслуживания граждан пожилого возраста и инвалидов"	В приложении № 8 «Замена продуктов по белку и углеводам»: заменить слова «Рыба (треска)» на «Рыба (треска, минтай) 20 гр (замена молока), 115 гр (замена мяса), 100 гр (замена рыбы), 110 гр (замена творога), 35 гр (замена яйца)	20 тыс. тонн (модификатор 0,3)
"МР 2.4.0179-20. 2.4. Гигиена детей и подростков. Рекомендации по организации питания обучающихся общеобразовательных организаций. Методические рекомендации" (утв. Главным государственным санитарным врачом РФ 18.05.2020)	По линии Министерства образования и науки подготовить письмо с рекомендациями для образовательных организаций, руководствуясь настоящим положением, при закупках и составлении меню, при закупках рыбных продуктов предпочтение отдавать морской дальневосточной рыбе (минтаю)	37.5 тыс. тонн (модификатор 0.5)
	В приложении № 3 «Таблица замены пищевой продукции в граммах (нетто) с учетом их пищевой ценности» заменить слова «Рыба (филе)» на «Рыба (филе минтая) 20 гр (замена молока), 120 гр (замена говядины), 100 гр (замена творога), 35 гр (замена яйца).	35.6 тыс. тонн (модификатор 0.1)

## Бережливое регулирование

~ **100 тыс. тонн филе**  
~ ₹28,1 млрд

~ **59.5 тыс. тонн б/г** *В два раза выгоднее экспорта в Китай*  
~ ₹9.52 млрд  
~ ₹4,4 млрд

## Предельное распределение

~ **165 тыс. тонн**  
~ ₹45 млрд

**филе** ~ 90 тыс. тонн б/г  
~ ₹12.6 млрд

**7.4 млн** учащихся  
1-4 классов

**1.1 млн** пациентов  
больниц

**> 800 тыс.** получателей  
социальных услуг

**> 400 тыс.** на санаторном  
лечении



Государственные инвестиции и инициативы:  
1,8-3 млрд руб.

Стимулирование сбыта 0,5-1,2 млрд руб.

- Популяризация рыбной продукции
- Выход на новые рынки
- Продвижение бренда дикой Камчатской рыбы

Повышение производительности труда  
1,3-1,8 млрд руб.

- Кластер устойчивого рыболовства и рыбопереработки
- Подготовка и переподготовка кадров
- Цифровизация отрасли

Частные инвестиции:  
25-30 млрд руб.

Транспорт и хранение 2-2,5 млрд руб.

- Система промышленно-логистических ХАБов
- Холодильные мощности
- Кредитное плечо на логистику

Ультра-переработка, в т.ч. отходов 2-3 млрд руб.\*

- Строительство заводов\* и линий по изготовлению новых продуктов потребления



РЫБА МОЕЙ МЕЧТЫ