

# Цифровая маркировки красной икры

Два года маркировки в отрасли

Юлия Кузьмина

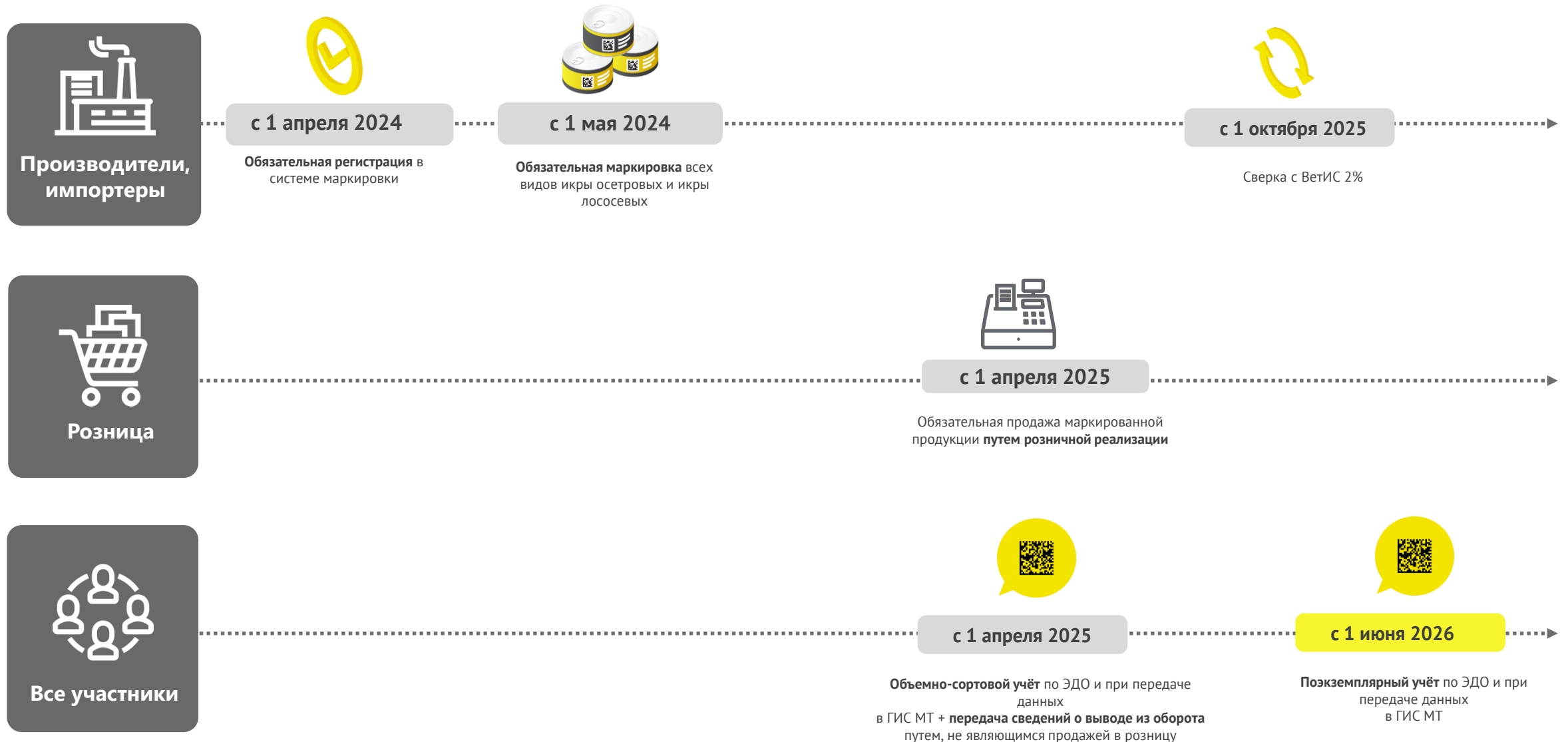
Руководитель управления



ЦЕНТР РАЗВИТИЯ  
ПЕРСПЕКТИВНЫХ  
ТЕХНОЛОГИЙ



# ЭТАПЫ ЗАПУСКА ОБЯЗАТЕЛЬНОЙ МАРКИРОВКИ ИКРЫ ОСЕТРОВЫХ И ИКРЫ ЛОСОСЕВЫХ





**МАРКИРОВКЕ  
ПОДЛЕЖИТ ИКРА ВО  
ВСЕХ ВИДАХ УПАКОВКИ**

независимо от веса  
и упаковки



# ИСКЛЮЧЕНИЕ ЯСТЫКОВ ИЗ МАРКИРОВКИ

**Постановлением Правительства от 20.05.2025 г. №684**

«О внесении изменений в постановление Правительства РФ от 29 ноября 2023 г. № 2028»

**с 20 мая 2025г** из-под действия маркировки исключена ястычная икра.

---

С 1 мая 2024 г. по 31 мая 2025 г. введено в оборот **1 675 370 кг** ястыков, или 12% от общего объема введенной в оборот икры за этот период.



# ПРОВЕРКА СВЕДЕНИЙ О ВВОДЕ В ОБОРОТ С ДАННЫМИ В ФГИС ВетИС

## Сверка веса продукции:

- ✓ Вес продукции, вводимой в оборот с указанием идентификационного номера эВСД, не должен превышать на 2 и более процентов вес продукции, указанный в эВСД с этим же идентификационным номером.

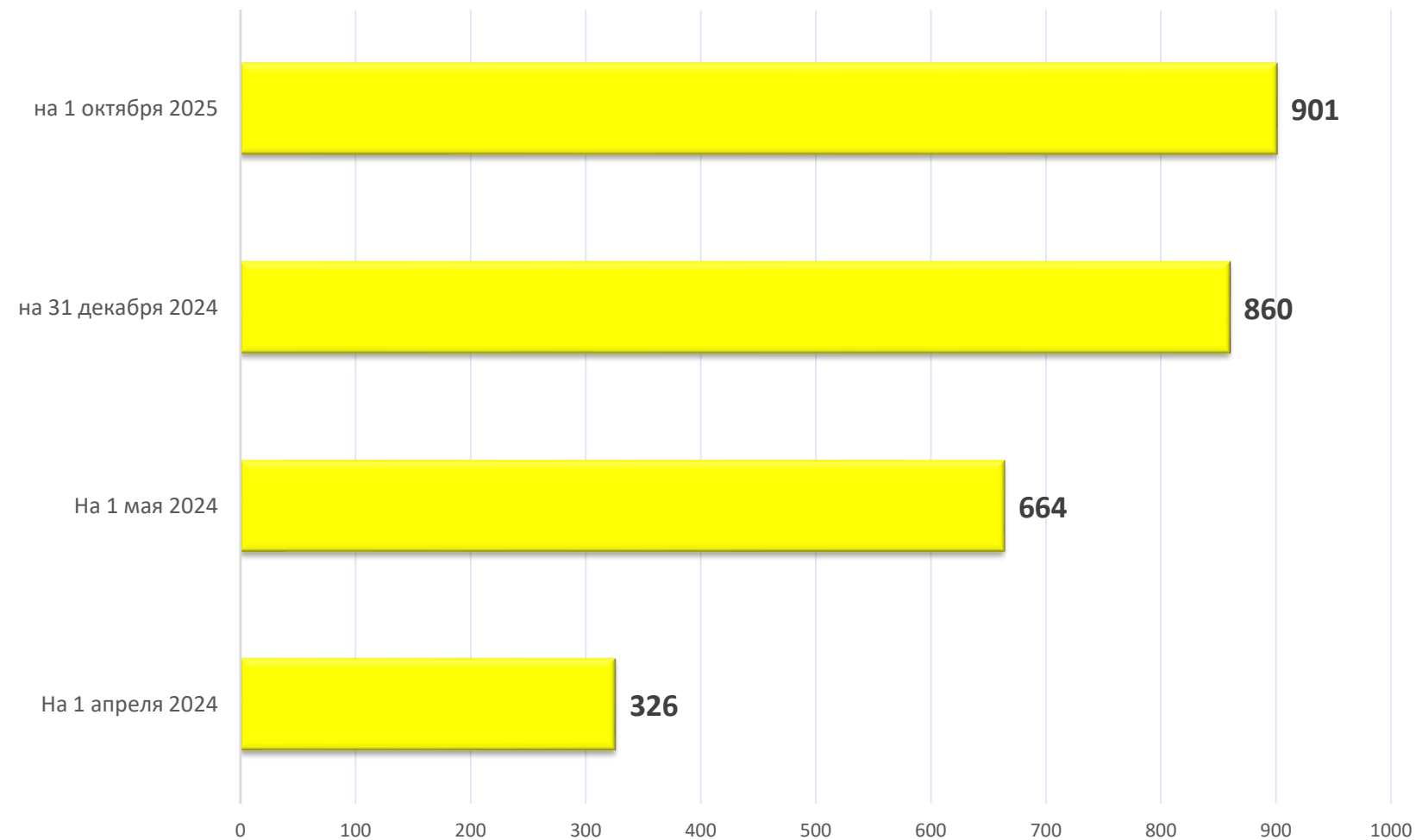
Дата включения проверки - 1 октября 2025 г.

Постановление Правительства Российской Федерации от 29 ноября 2023 г. N 2028





# ДИНАМИКА РЕГИСТРАЦИИ ПРОИЗВОДИТЕЛЕЙ



# ДИНАМИКА ПРОИЗВОДСТВА ИКРЫ ЛОСОСЕВЫХ.

## КЛЮЧЕВЫЕ РЕГИОНЫ ПО ПРОИЗВОДСТВУ И ФАСОВКЕ ИКРЫ

+12%

8 106 222

Произведено в период с 1.05.24 по 30.09.24, кг

9 077 975

Произведено в период с 1.05.25 по 30.09.25, кг



# ТОПЫ ПО ИКРЕ ЛОСОСЕВЫХ

## ТОП брендов икры

1. SALMONICA	5,54%
2. Сахалин рыба	4,50%
3. Камчатское море	2,74%
4. Восточный берег	2,18%
5. РПЗ Максимовский	1,76%

## ТОП видов упаковки

1. Банка стекло	54,50%
2. Банка металл	27,67%
3. Контейнер пищевой	12,47%





# ЧАСТИЧНОЕ ВЫБЫТИЕ ЧЕРЕЗ ККТ, МАРКИРОВКА ОСТАТКОВ



**С 1 АПРЕЛЯ 2025**

обязательная продажа маркированной продукции путем розничной реализации

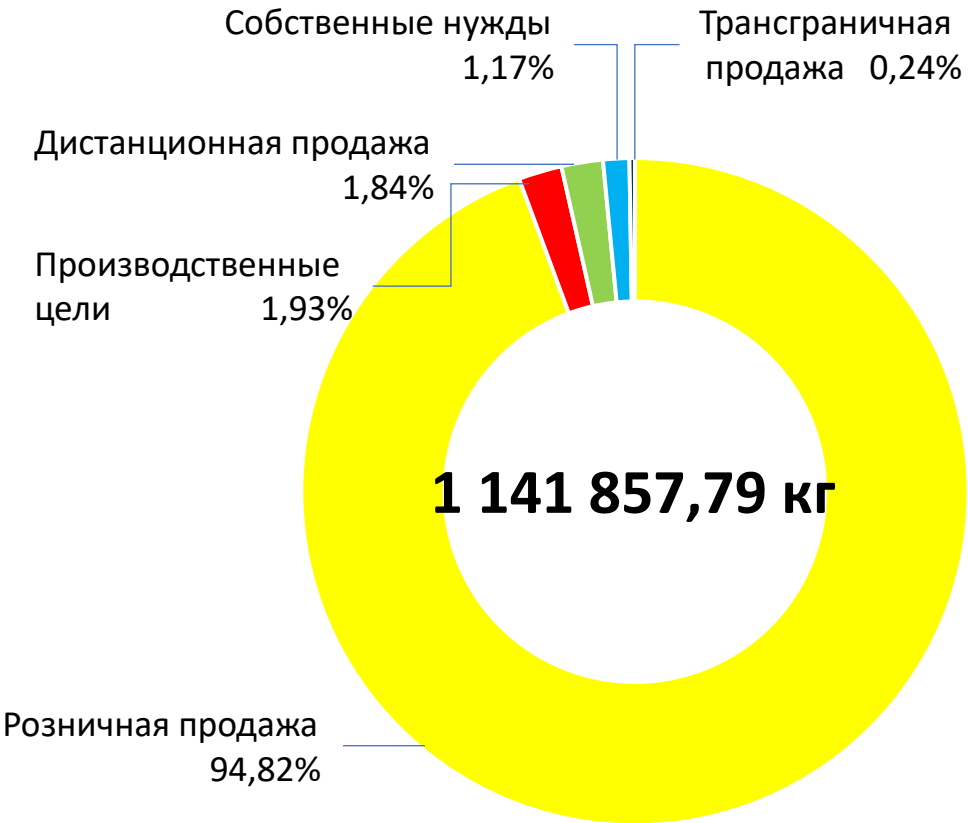
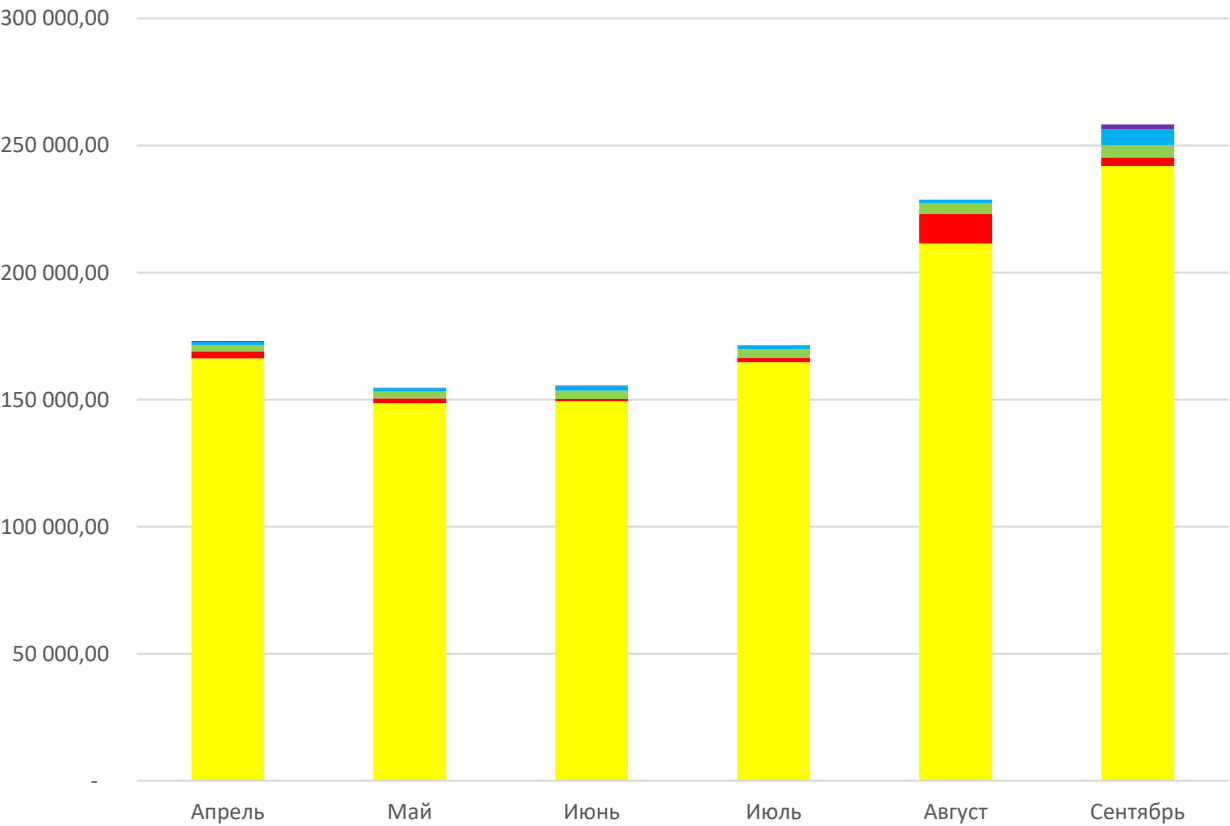
При продаже икры на развес необходимо передавать в чеке через ККТ фактический вес реализуемой продукции и КМ



Маркировка остатков продукции, относящейся к товарной категории Икра осетровых и икра лососевых (красной икры) **не подлежит**.



# ДИНАМИКА ВЫВОДА ИЗ ОБОРОТА 2025 Г.



## ТОП регионов по выводу

- |                       |        |
|-----------------------|--------|
| 1. Москва             | 33,01% |
| 2. Московская обл.    | 13,25% |
| 3. Краснодарский край | 8,57%  |
| 4. Санкт-Петербург    | 4,96%  |
| 5. Сахалинская обл.   | 2,16%  |





# СПАСИБО ЗА ВНИМАНИЕ!

Товарная группа «Морепродукты»  
[seafood@crpt.ru](mailto:seafood@crpt.ru)

Техническая поддержка  
8 (800) 222-15-23

[support@crpt.ru](mailto:support@crpt.ru)  
[Честныйзнак.рф](https://chestnyy-znak.rf)

Зарегистрируйтесь  
в Честном сообществе:  
[markirovka.ru](https://markirovka.ru)



ЦЕНТР РАЗВИТИЯ  
ПЕРСПЕКТИВНЫХ  
ТЕХНОЛОГИЙ



@SEAFOOD\_HELP

