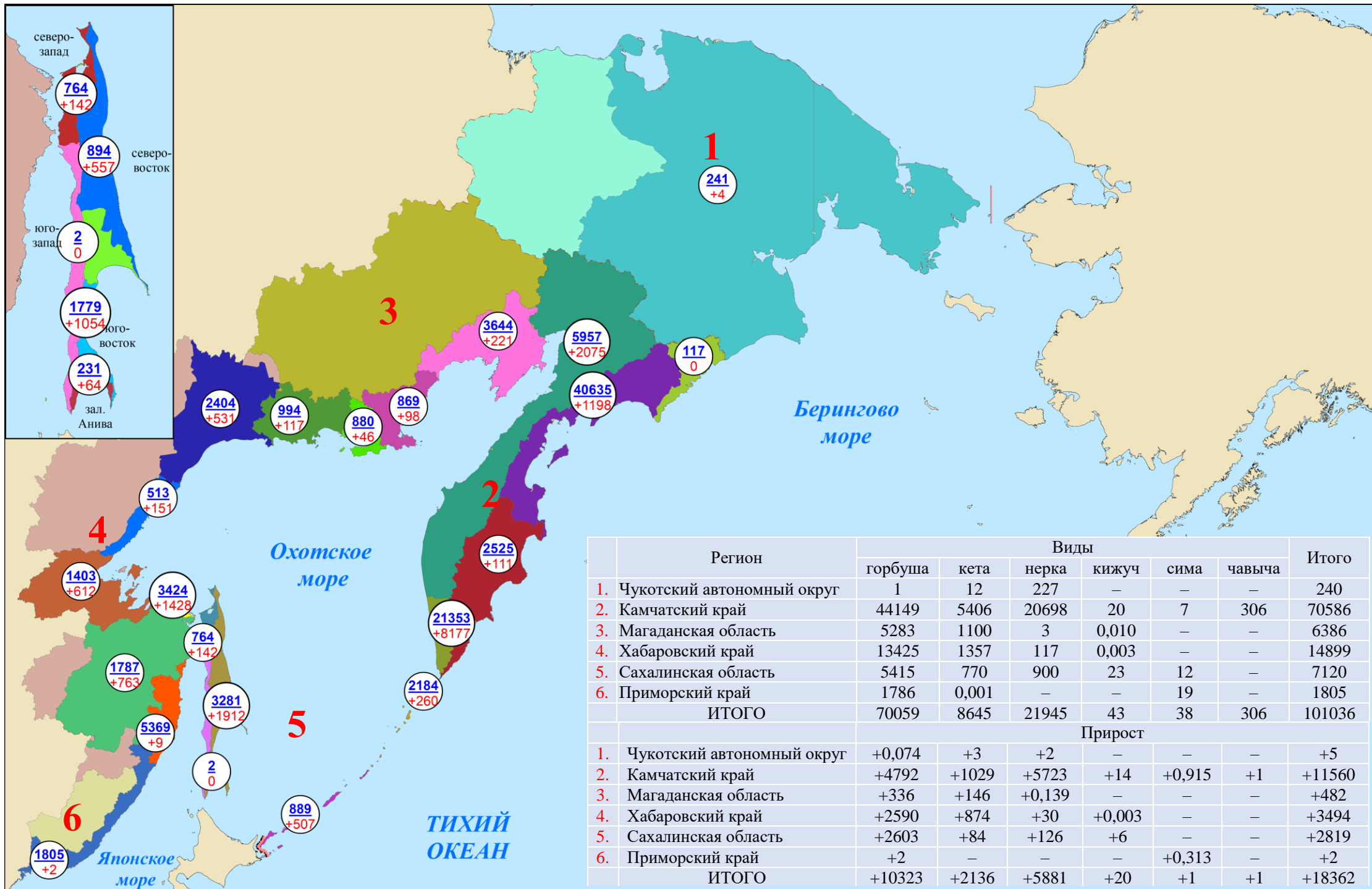
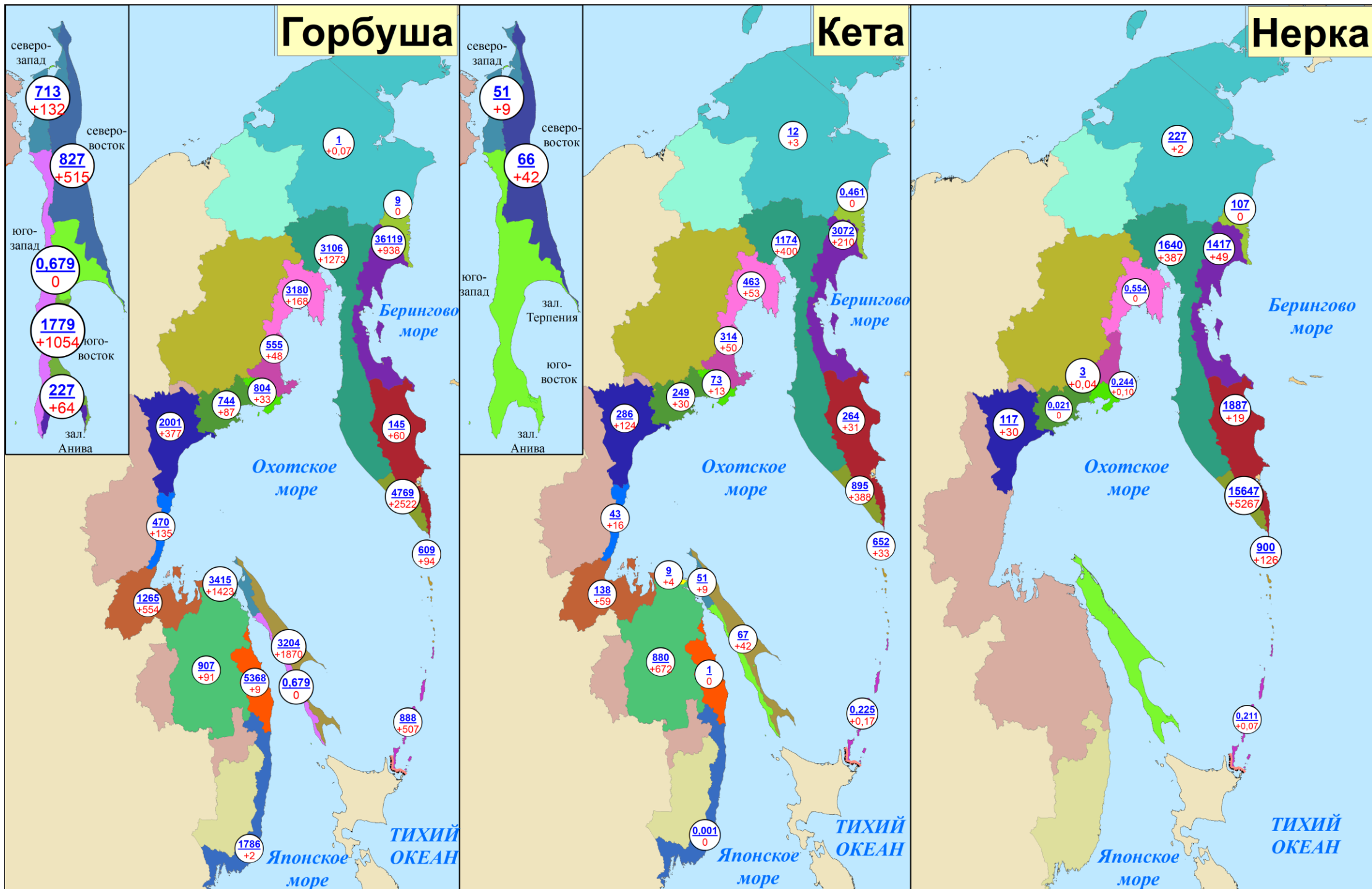


Нарастающий вылов тихоокеанских лососей по промысловым районам Дальнего Востока России на 28 июля 2024 года, тонн

Примечание: цифрами в белых кругах над чертой представлен нарастающий вылов, под чертой — прирост вылова за сутки



**Нарастающий вылов горбуши, кеты и нерки
по промысловым районам Дальнего Востока России на 28 июля 2024 года, включительно, тонн**

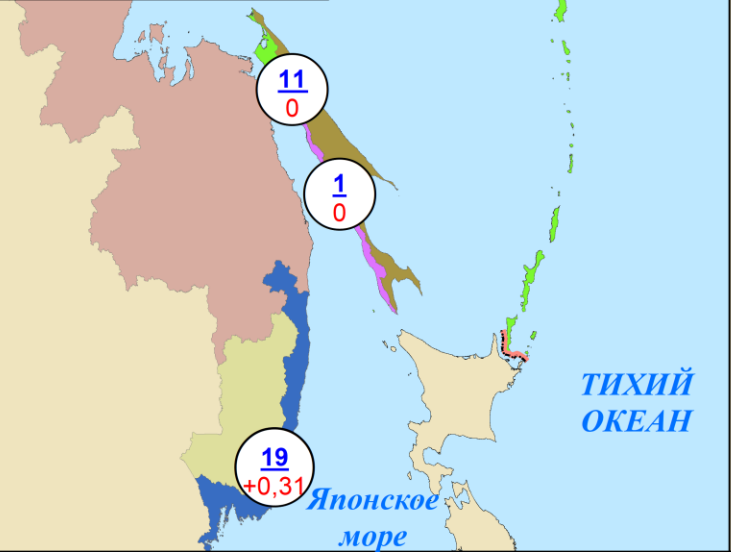
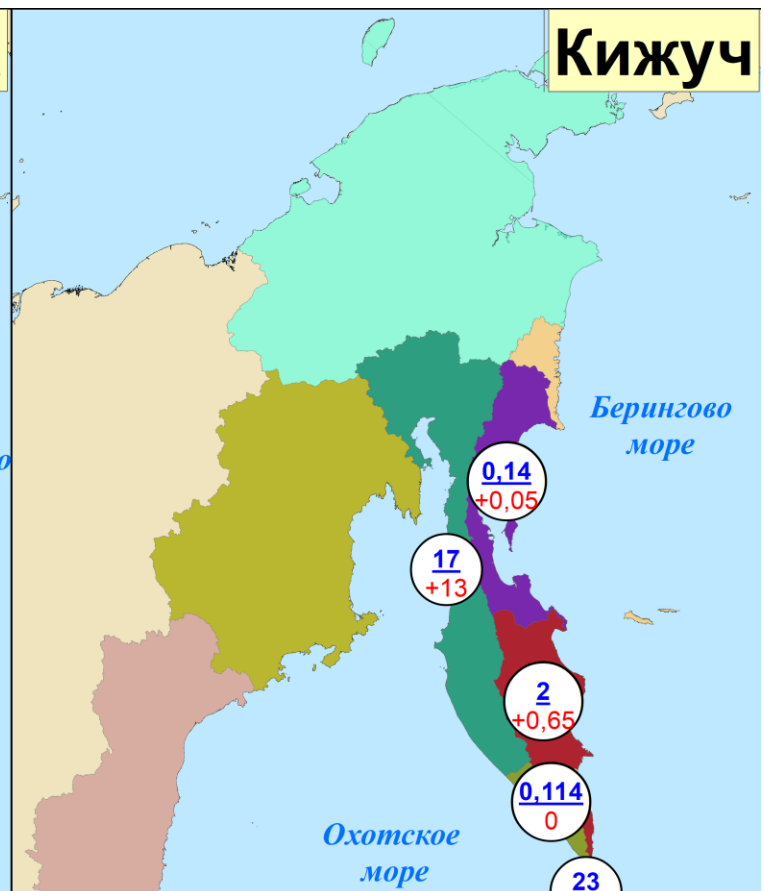
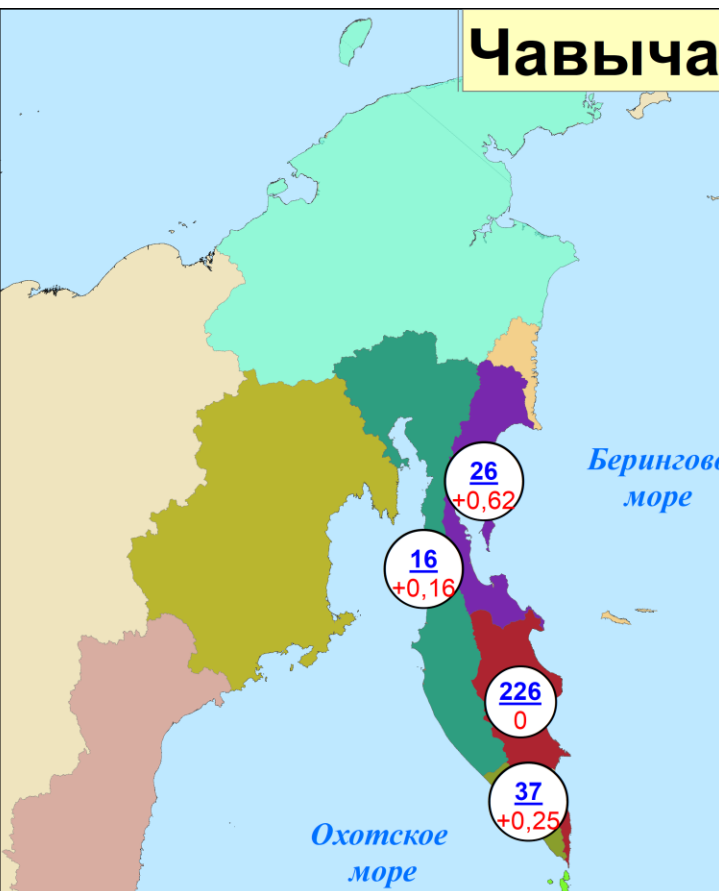
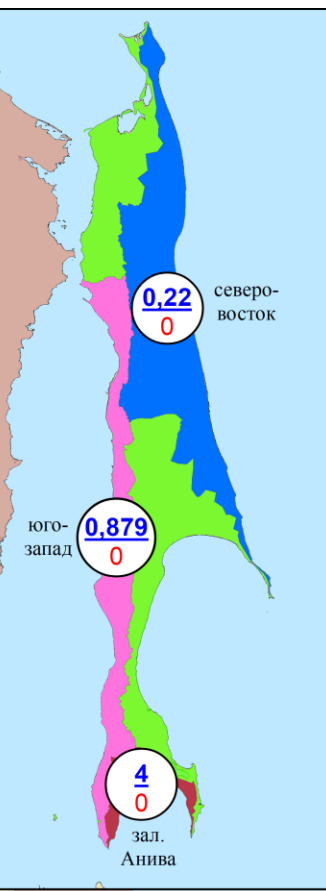


**Нарастающий вылов сима, чавычи и кижуча
по промысловым районам Дальнего Востока России на 28 июля 2024 года, включительно, тонн**

Сима

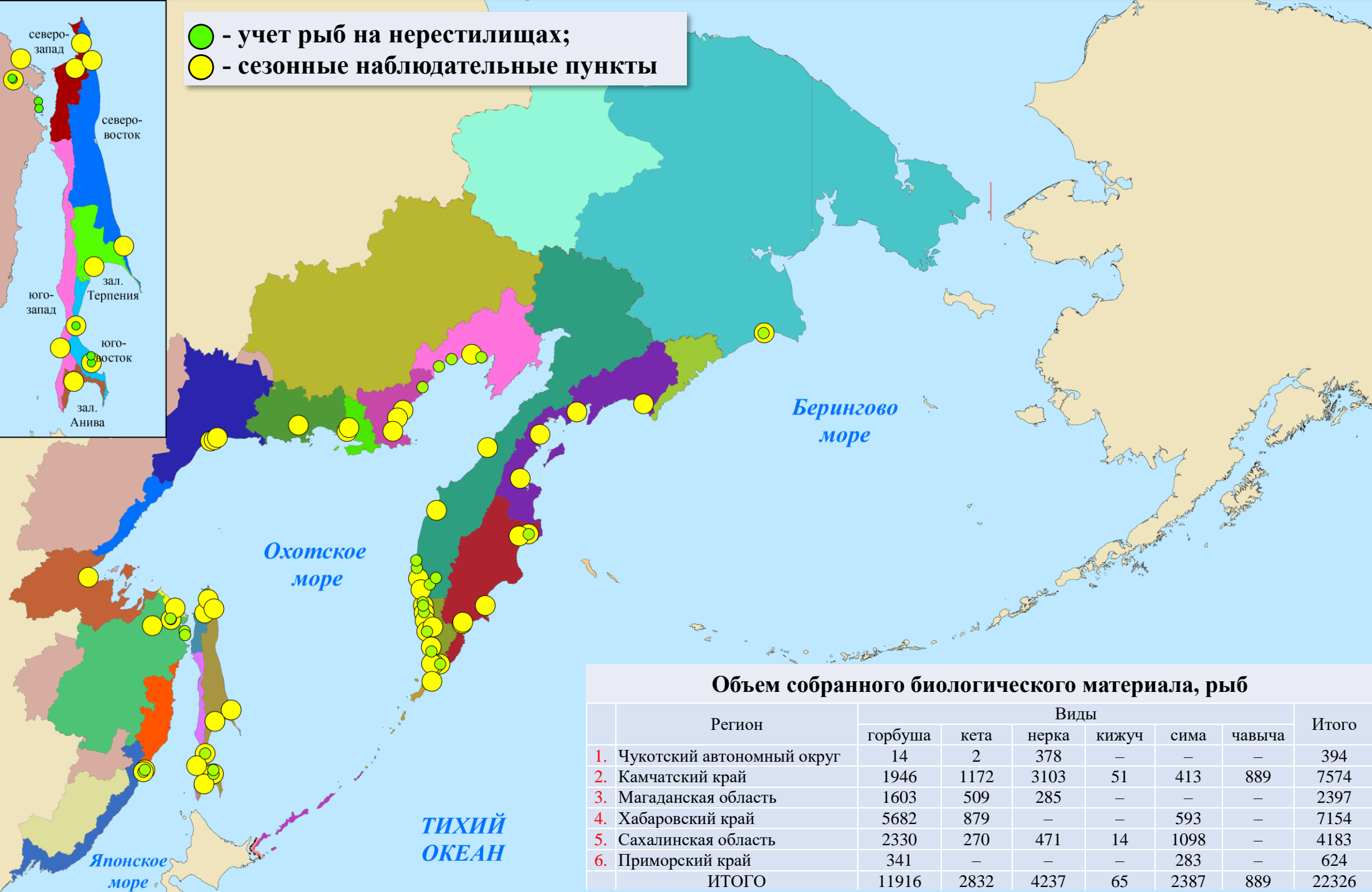
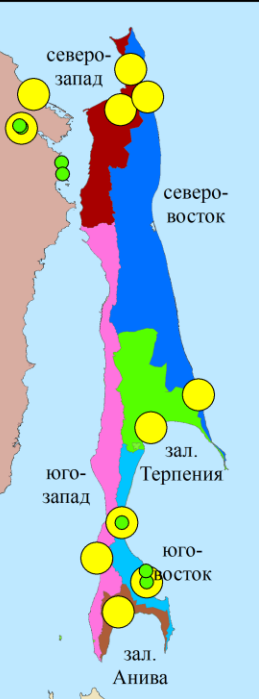
Чавыча

Кижуч



Расстановка на Дальнем Востоке России сезонных наблюдательных пунктов ФГБНУ «ВНИРО» для выполнения государственного мониторинга тихоокеанских лососей и объем собранного биологического материала на 28 июля 2024 года

● - учет рыб на нерестилищах;
● - сезонные наблюдательные пункты



Объем собранного биологического материала, рыб								
	Регион	Виды					Итого	
		горбуша	кета	нерка	кижуч	сима		чавыча
1.	Чукотский автономный округ	14	2	378	–	–	–	394
2.	Камчатский край	1946	1172	3103	51	413	889	7574
3.	Магаданская область	1603	509	285	–	–	–	2397
4.	Хабаровский край	5682	879	–	–	593	–	7154
5.	Сахалинская область	2330	270	471	14	1098	–	4183
6.	Приморский край	341	–	–	–	283	–	624
	ИТОГО	11916	2832	4237	65	2387	889	22326

Вылов тихоокеанских лососей на 28 июля в 2024 году в сравнении с 2023 (для горбуши — 2022) годом, тонн

Зона (подзона)/промрайон	Год/вид																					
	2023							ИТОГО	2024						ИТОГО	Разница 2024 к 2023 году, %						ИТОГО
	горбуша	кета	нерка	кижуч	чавыча	сима	горбуша		кета	нерка	кижуч	чавыча	сима	горбуша		кета	нерка	кижуч	чавыча	сима		
Чукотский АО																						
Восточно-Сибирское море, зона Чукотское море, зона Чукотская, зона Западно-Берингоморская	6	198	294	-	-	-	498	1	12	227	-	-	-	240	-84,4	-93,9	-22,9	-	-	-	-51,8	
Камчатский край																						
Западно-Берингоморская	21	3	197	-	-	-	221	9	0,5	107	-	-	-	117	-57,9	-85,7	-45,6	-	-	-	-47,2	
Карагинская	34047	3393	2184	-	59	-	39683	36119	3073	1417	0,1	26	-	40635	+6,1	-9,4	-35,1	+100	-55,6	-	+2,4	
Петропавловско-Командорская	136	1781	8113	9	353	-	10393	145	264	1887	2	226	-	2524	+6,4	-85,2	-76,7	-78,8	-36,0	-	-75,7	
Западно-Камчатская	1213	2121	1435	6	16	2	4794	3106	1174	1640	17	16	4	5957	+156,0	-44,7	+14,3	+170,0	-2,5	+122,3	+24,3	
Камчатско-Курильская	5610	1267	5212	0,005	35	3	12127	4769	895	15647	0,1	37	3	21351	-15,0	-29,4	+200,2	+1900,0	+5,6	+1,7	+76,1	
Всего	41028	8566	17140	16	463	5	67218	44148	5407	20698	19	305	7	70584	+7,6	-36,9	+20,8	+20,7	-34,2	+47,4	+5,0	
Магаданская область																						
Материковое побережье Охотского моря (Северо-Охотоморская и Западно-Камчатская подзоны)	2758	347	12	-	-	-	3117	5283	1100	3	0,010	-	-	6386	+91,5	+216,7	-73,9	+100	-	-	+104,9	
Гижигинская группа рек	2041	58	9	-	-	-	2108	3180	463	0,6	-	-	-	3644	+55,8	+697,6	-93,4	-	-	-	+72,9	
Ямская группа рек	281	151	-	-	-	-	432	555	314	0,2	-	-	-	869	+97,3	+107,8	+100	-	-	-	+101,0	
Ольская группа рек	195	40	2	-	-	-	238	804	73	3	0,007	-	-	880	+311,4	+80,7	+25,5	+100	-	-	+269,4	
Тауйская группа рек	241	98	0,003	-	-	-	339	744	249	0,02	0,003	-	-	993	+209,0	+154,6	+566,7	+100	-	-	+193,3	
Хабаровский край																						
Материковое побережье Охотского моря	9387	1266	199	0,001	-	-	10852	7151	476	117	0,003	-	-	7744	-23,8	-62,4	-41,2	+200,0	-	-	-28,6	
Охотский район	4264	668	199	0,001	-	-	5131	2001	286	117	0,003	-	-	2404	-53,1	-57,2	-41,2	+200,0	-	-	-53,2	
Аяно-Майский район	436	51	-	-	-	-	487	470	43	-	-	-	-	513	+7,7	-15,6	-	-	-	-	+5,3	
Тугуро-Чумиканский район	1133	546	-	-	-	-	1679	1265	138	-	-	-	-	1403	+11,6	-74,7	-	-	-	-	-16,4	
зал. Сахалинский	3553	1	-	-	-	-	3554	3415	9	-	-	-	-	3424	-3,9	+735,7	-	-	-	-	-3,7	
р. Амур и Амурский лиман	4	0,4	-	-	-	-	5	907	880	-	-	-	-	1787	+20314,1	+208926,1	-	-	-	-	+36639,3	
Северное Приморье	493	78	-	-	-	-	571	5368	1	-	-	-	-	5369	+989,4	-98,7	-	-	-	-	+840,7	
Всего	9885	1344	199	0,001	-	-	11428	13426	1357	117	0,003	-	-	14900	+35,8	+1,0	-41,2	+200,0	-	-	+30,4	
Приморский край																						
Южное Приморье	607	0,002	-	-	-	9	616	1786	0,001	-	-	-	19	1805	+194,3	-50,0	-	-	-	+104,3	+192,9	
Сахалинская область																						
Северо-западный Сахалин	710	-	-	-	-	-	710	713	51	-	-	-	-	764	+0,4	+100	-	-	-	-	+7,6	
Юго-западный Сахалин	0,2	-	-	-	-	0,2	0,5	0,7	-	-	-	-	0,9	2	+222,6	-	-	-	-	+278,2	+339,6	
Восточно-Сахалинская	2740	4	-	-	-	9	2752	3204	67	-	-	-	11	3282	+16,9	+1797,5	-	-	-	+27,9	+19,2	
Камчатско-Курильская	34	49	31	4	-	-	117	25	19	50	0,07	-	-	94	-25,8	-61,4	+63,5	-98,1	-	-	-19,9	
Северо-Курильская	1026	937	482	42	-	-	2487	584	633	850	23	-	-	2090	-43,1	-32,5	+76,4	-45,0	-	-	-16,0	
Южно-Курильская	978	-	0,5	-	-	0,1	979	888	0,2	0,2	-	-	-	888	-9,2	+100	-58,8	-	-	-100	-9,3	
Всего	5488	990	513	46	-	9	7046	5415	770	900	23	-	12	7120	-1,3	-22,2	+75,4	-49,6	-	+37,6	+1,1	
Итого	59772	11445	18158	61	463	23	89923	70059	8646	21945	42	305	38	101035	+17,2	-24,5	+20,9	-31,5	-34,2	+66,9	+12,4	

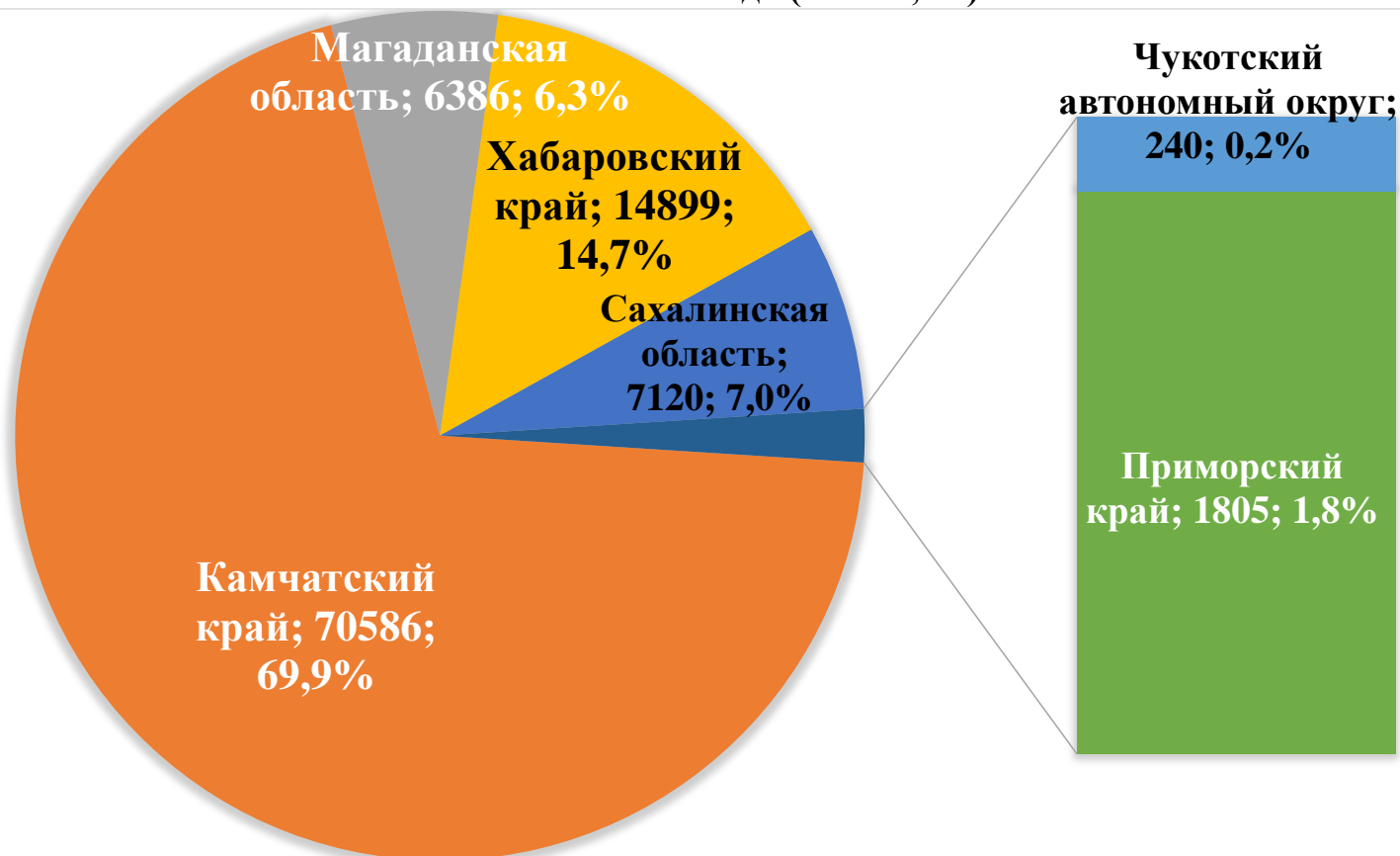
**Прогноз, вылов и отклонение от прогноза вылова
тихоокеанских лососей на Дальнем Востоке России на 28 июля 2024 года**

Зона (подзона)/промрайон	Показатель/вид																					
	Прогноз, тонн							ИТОГО	Вылов, тонн						ИТОГО	Δ вылов к прогнозу, %						ИТОГО
	горбуша	кета	нерка	кижуч	чавыча	сима	горбуша		кета	нерка	кижуч	чавыча	сима	горбуша		кета	нерка	кижуч	чавыча	сима		
Чукотский АО																						
Восточно-Сибирское море, зона Чукотское море, зона Чукотская, зона Западно-Берингоморская	185	405	303	-	-	-	893	1	12	227	-	-	-	240	-99,5	-97,0	-25,1	-	-	-	-73,1	
Камчатский край																						
Западно-Берингоморская	100	30	300	20	-	-	450	9	0,5	107	-	-	-	117	-91,0	-98,3	-64,3	-	-	-	-74,0	
Карагинская	66000	6400	2300	300	80	-	75080	36119	3073	1417	0,1	26	-	40635	-45,3	-52,0	-38,4	-100,0	-67,5	-	-45,9	
Петропавловско-Командорская	2000	2900	6450	1580	300	-	13230	145	264	1887	2	226	-	2524	-92,8	-90,9	-70,7	-99,9	-24,7	-	-80,9	
Западно-Камчатская	19000	10500	2000	4400	20	4	35924	3106	1174	1640	17	16	4	5957	-83,7	-88,8	-18,0	-99,6	-20,0	-0,0	-83,4	
Камчатско-Курильская	19000	6000	14400	3200	50	6	42656	4769	895	15647	0,1	37	3	21351	-74,9	-85,1	+8,7	-100,0	-26,0	-50,0	-49,9	
Всего	106100	25830	25450	9500	450	10	167340	44148	5407	20698	19	305	7	70584	-58,4	-79,1	-18,7	-99,8	-32,2	-30,0	-57,8	
Магаданская область																						
Материковое побережье Охотского моря (Северо-Охотоморская и Западно-Камчатская подзоны)	4800	2900	30	224	-	-	7954	5283	1100	3	0,010	-	-	6386	+10,1	-62,1	-90,0	-100,0	-	-	-19,7	
Гижигинская группа рек	-	-	-	-	-	-	-	3180	463	0,6	-	-	-	3644	-	-	-	-	-	-	-	
Ямская группа рек	-	-	-	-	-	-	-	555	314	0,2	-	-	-	869	-	-	-	-	-	-	-	
Ольская группа рек	-	-	-	-	-	-	-	804	73	3	0,007	-	-	880	-	-	-	-	-	-	-	
Тауйская группа рек	-	-	-	-	-	-	-	744	249	0,02	0,003	-	-	993	-	-	-	-	-	-	-	
Хабаровский край																						
Материковое побережье Охотского моря (Северо-Охотоморская подзона)	20000	11300	413	730	-	-	32443	7151	476	117	0,003	-	-	7744	-64,2	-95,8	-71,7	-100,0	-	-	-76,1	
Охотский район	-	-	-	-	-	-	-	2001	286	117	0,003	-	-	2404	-	-	-	-	-	-	-	
Аяно-Майский район	-	-	-	-	-	-	-	470	43	-	-	-	-	513	-	-	-	-	-	-	-	
Тугуро-Чумиканский район зал. Сахалинский	-	-	-	-	-	-	-	1265	138	-	-	-	-	1403	-	-	-	-	-	-	-	
р. Амур и Амурский лиман	3500	11460	-	-	-	-	14960	907	880	-	-	-	-	1787	-74,1	-92,3	-	-	-	-	-88,1	
Северное Приморье	4200	200	-	-	-	0,2	4400	5368	1	-	-	-	-	5369	+27,8	-99,5	-	-	-	-	+22,0	
Всего	27700	22960	413	730	-	0,2	51803	13426	1357	117	0,003	-	-	14900	-51,5	-94,1	-71,7	-100,0	-	-	-71,2	
Приморский край																						
Южное Приморье	1000	685	-	-	-	95	1780	1786	0,001	-	-	-	19	1805	+78,6	-100,0	-	-	-	-	-80,0	+1,4
Сахалинская область																						
Северо-западный Сахалин	850	1634	-	-	-	-	2484	713	51	-	-	-	-	764	-16,1	-96,9	-	-	-	-	-69,2	
Юго-западный Сахалин	72	1190	-	-	-	24	1286	0,7	-	-	-	-	0,9	2	-99,0	-	-	-	-	-	-96,3	-99,8
Восточно-Сахалинская	39009	17930	-	28	-	53	57020	3204	67	-	-	-	11	3282	-91,8	-99,6	-	-	-	-	-79,2	-94,2
Камчатско-Курильская	500	250	200	50	-	-	1000	25	19	50	0,07	-	-	94	-95,0	-92,4	-75,0	-99,9	-	-	-90,6	
Северо-Курильская	2500	1450	1200	350	-	-	5500	584	633	850	23	-	-	2090	-76,6	-56,3	-29,2	-93,4	-	-	-62,0	
Южно-Курильская	10142	12780	12	-	-	1	22935	888	0,2	0,2	-	-	-	888	-91,2	-100,0	-98,3	-	-	-	-100	-96,1
Всего	53073	35234	1412	428	-	78	90225	5415	770	900	23	-	12	7120	-89,8	-97,8	-36,3	-94,6	-	-	-84,6	-92,1
Итого	192858	88014	27608	10882	450	183	319995	70059	8646	21945	42	305	38	101035	-63,7	-90,2	-20,5	-99,6	-32,2	-79,3	-68,4	

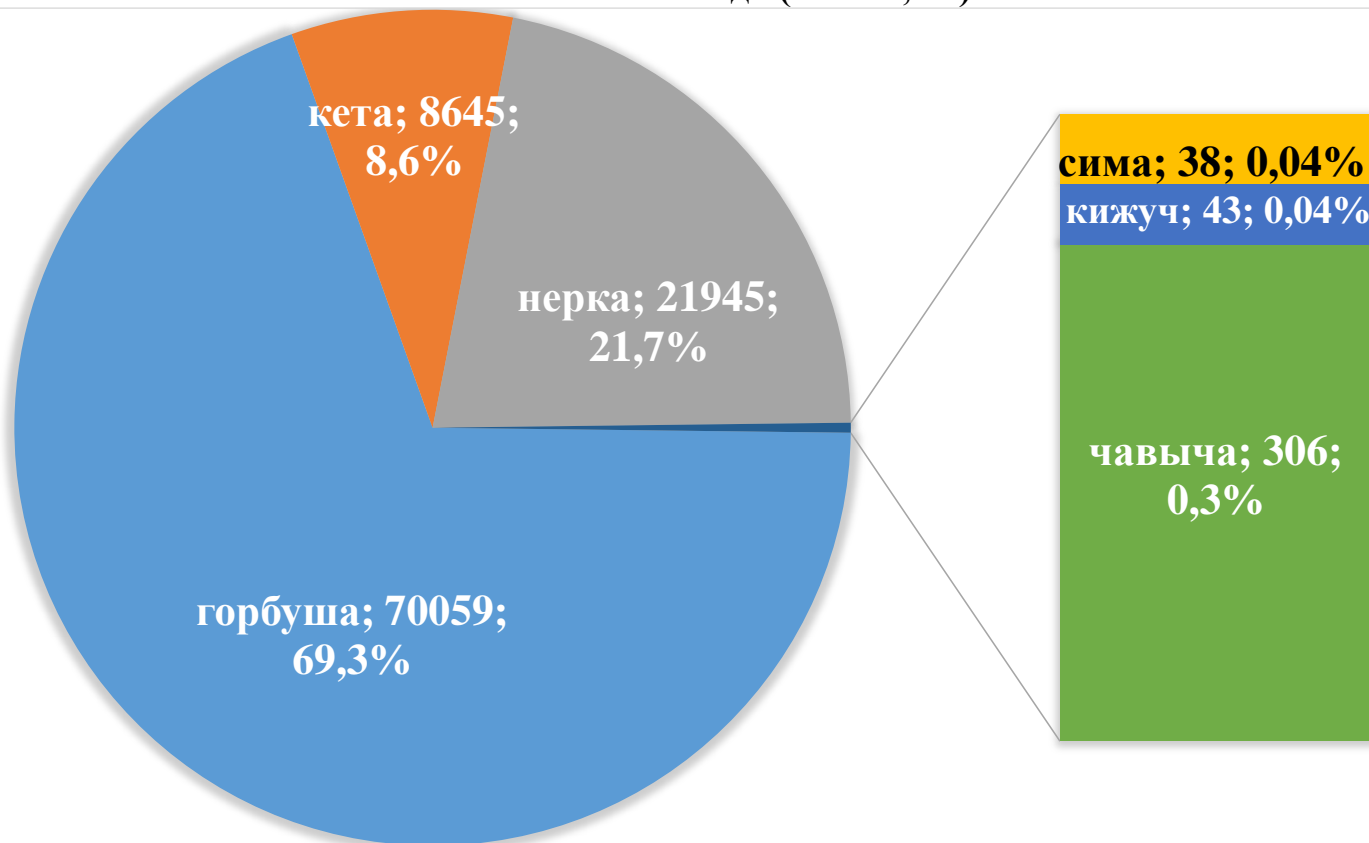
Корректировка прогнозируемого объема вылова тихоокеанских лососей на Дальнем Востоке России на основании результатов государственного мониторинга

Район промысла	Прогнозируемый вылов							Корректировка (количество, ед.)							Скорректированный прогноз вылова							
	горбуша	кета	нерка	кижуч	сима	чавыча	всего	горбуша	кета	нерка	кижуч	сима	чавыча	всего	горбуша	кета	нерка	кижуч	сима	чавыча	всего	
Чукотский автономный округ, в т.ч. Восточно-Сибирское море (в границах Чукотского автономного округа), зона Чукотское море, зона Чукотская, зона Западно-Берингоморская (в границах Чукотского автономного округа)	185	405	303	–	–	–	893	–	–	100 (1)	–	–	–	100 (1)	185	405	403	–	–	–	993	
Побережье восточной Камчатки	68100	9330	9050	1900	–	380	88760	–	–	–	–	–	100 (1)	100 (1)	68100	9330	9050	1900	–	480	88860	
Зона Западно-Берингоморская (в границах Камчатского края)	100	30	400	20	–	–	450	–	–	–	–	–	–	–	100	30	400	20	–	–	450	
Карагинская подзона	66000	6400	2300	300	–	80	75080	–	–	–	–	–	–	–	66000	6400	2300	300	–	80	75080	
Петропавловско-Командорская подзона	2000	2900	6450	1580	–	300	13230	–	–	–	–	–	100 (1)	100 (1)	2000	2900	6450	1580	–	400	13330	
Побережье западной Камчатки	38000	16500	16400	7600	10	70	78580	–	–	7600 (1)	–	–	–	7600 (1)	38000	16500	24000	7600	10	70	86180	
Западно-Камчатская подзона (в границах Камчатского края)	19000	10500	2000	4400	4	20	35924	–	–	–	–	–	–	–	19000	10500	2000	4400	4	20	35924	
Камчатско-Курильская подзона (в границах Камчатского края)	19000	6000	14400	3200	6	50	42656	–	–	7600 (1)	–	–	–	7600 (1)	19000	6000	22000	3200	6	50	50256	
Материковое побережье Охотского моря	24800	14200	443	954	–	–	40397	3000 (2)	–	–	–	–	–	3000 (2)	27800	14200	443	954	–	–	43397	
Магаданская область (Северо-Охотоморская и Западно-Камчатская подзоны)	4800	2900	30	224	–	–	7954	3000 (2)	–	–	–	–	–	3000 (2)	7800	2900	30	224	–	–	10954	
Хабаровский край (Северо-Охотоморская подзона)	20000	11300	413	730	–	–	32443	–	–	–	–	–	–	–	20000	11300	413	730	–	–	32443	
р. Амур и Амурский лиман	3500	11460	–	–	–	–	14960	–	–	–	–	–	–	–	3500	11460	–	–	–	–	–	14960
Подзона Приморье	5200	885	–	–	95,2	–	6180,2	5000 (3)	–	–	–	–	–	5000 (3)	10200	885	–	–	95,2	–	–	11180,2
в т.ч. Хабаровский край	4200	200	–	–	0,2	–	4400,2	2000 (1)	–	–	–	–	–	2000 (1)	6200	200	–	–	0,2	–	–	6400,2
в т.ч. Приморский край	1000	685	–	–	95	–	1780	3000 (2)	–	–	–	–	–	3000 (2)	4000	685	–	–	95	–	–	4780
Побережье западного Сахалина	922	2824	–	–	24	–	3770	856 (2)	–	–	–	–	–	856 (2)	1778	2824	–	–	24	–	–	4626
в т.ч. северо-западный Сахалин	850	1634	–	–	–	–	2484	850 (1)	–	–	–	–	–	850 (1)	1700	1634	–	–	–	–	–	3334
в т.ч. юго-западный Сахалин	72	1190	–	–	24	–	1286	6 (1)	–	–	–	–	–	6 (1)	78	1190	–	–	24	–	–	1292
Восточно-Сахалинская подзона	39009	17930	–	28	53	–	57020	–	–	–	–	–	–	–	39009	17930	–	28	53	–	–	57020
Северные Курилы	3000	1700	1400	400	–	–	6500	–	–	–	–	–	–	–	3000	1700	1400	400	–	–	–	6500
Камчатско-Курильская подзона (в границах Сахалинской области)	500	250	200	50	–	–	1000	–	–	–	–	–	–	–	500	250	200	50	–	–	–	1000
Зона Северо-Курильская	2500	1450	1200	350	–	–	5500	–	–	–	–	–	–	–	2500	1450	1200	350	–	–	–	5500
Зона Южно-Курильская	10142	12780	12	–	1	–	22935	–	–	–	–	–	–	–	10142	12780	12	–	1	–	–	22935
ИТОГО	192858	88014	27608	10882	183,2	450	319995,2	8856 (7)	–	7700 (2)	–	–	100 (1)	16656 (10)	201714	88014	35308	10882	183,2	550	336651,2	
Δ Прогнозируемый вылов - Скорректированный прогноз вылова, %															+4,6	–	+27,9	–	–	+22,2	+5,2	

**Вылов тихоокеанских лососей по дальневосточным субъектам России
на 28 июля 2024 года (тонны; %)**



**Повидовой вылов тихоокеанских лососей на Дальнем Востоке России
на 28 июля 2024 года (тонны; %)**



Нарастающий коммерческий вылов тихоокеанских лососей на северо-западе Северной Америки на 28 июля 2024 года, включительно, тыс. рыб

Примечание: цифрами в белых кругах над чертой представлен нарастающий вылов, под чертой — прирост вылова

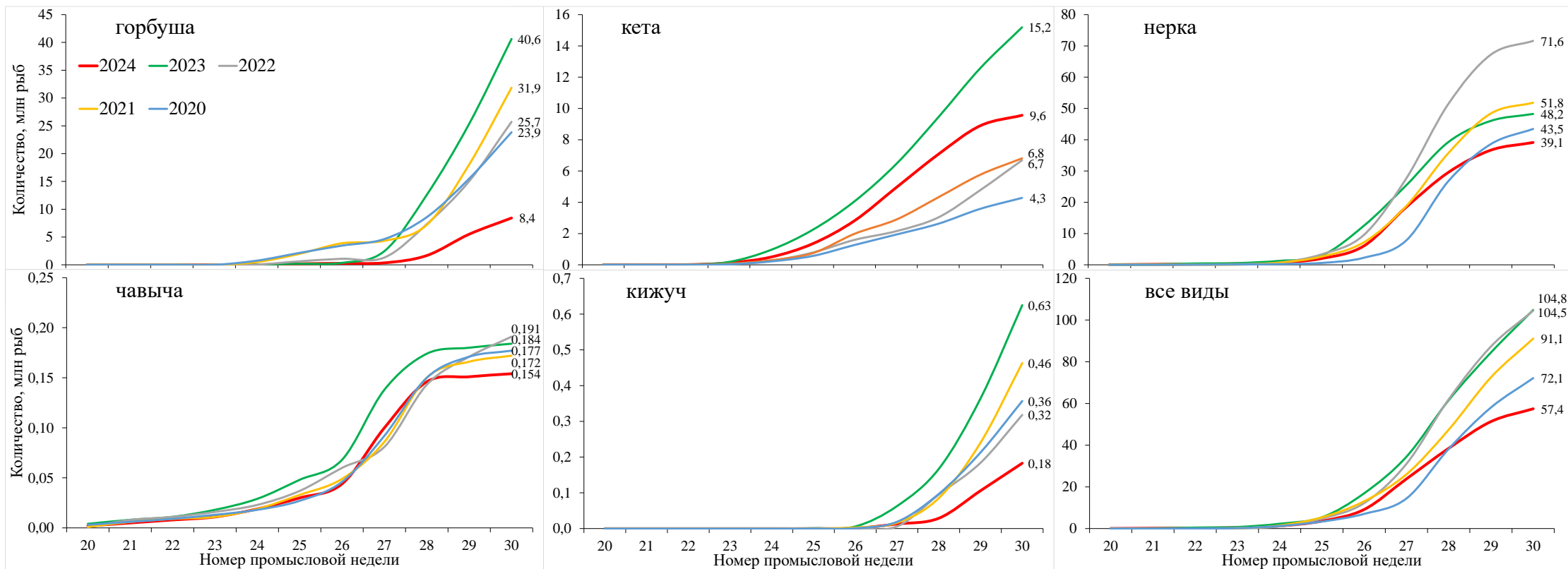
Регион	Виды					Итого
	горбуша	кета	нерка	кижуч	чавыча	
Аляска, США						
Арктика — Юкон — Кускоквим						
1. зал. Коцебу	—	2	—	—	—	2
2. зал. Нортон	3	4	—	—	—	7
3. р. Юкон	—	—	—	—	—	—
4. р. Кускоквим	—	—	—	—	—	—
Центральная Аляска						
5. Бристольский залив	11	236	30776	3	2	31028
6. зал. Кука	36	61	1866	10	—	1973
7. зал. Принца Уильяма	5640	1467	3124	2	6	10239
Юго-Восточная Аляска						
8. зал. Якутат	—	11	—	—	—	11
9. юго-восток	1803	6797	276	82	184	9142
Западная Аляска						
10. о. Кодьяк	221	418	597	6	1	1243
11. оз. Чигник	97	26	179	22	2	326
12. п-ов Аляска	615	539	2294	57	8	3513
13. Алеутские о-ва	—	—	—	—	—	—
Всего	8426	9561	39112	182	203	57484
Британская Колумбия, Канада						
I без р. Фрейзер	201,853	78,808	67,838	—	2,913	351,412
II р. Фрейзер	—	—	1,983	—	—	1,983
Всего	201,853	78,808	69,821	—	2,913	353,395
р. Колумбия, США						
III р. Колумбия	—	—	0,154	0,002	16,872	17,028



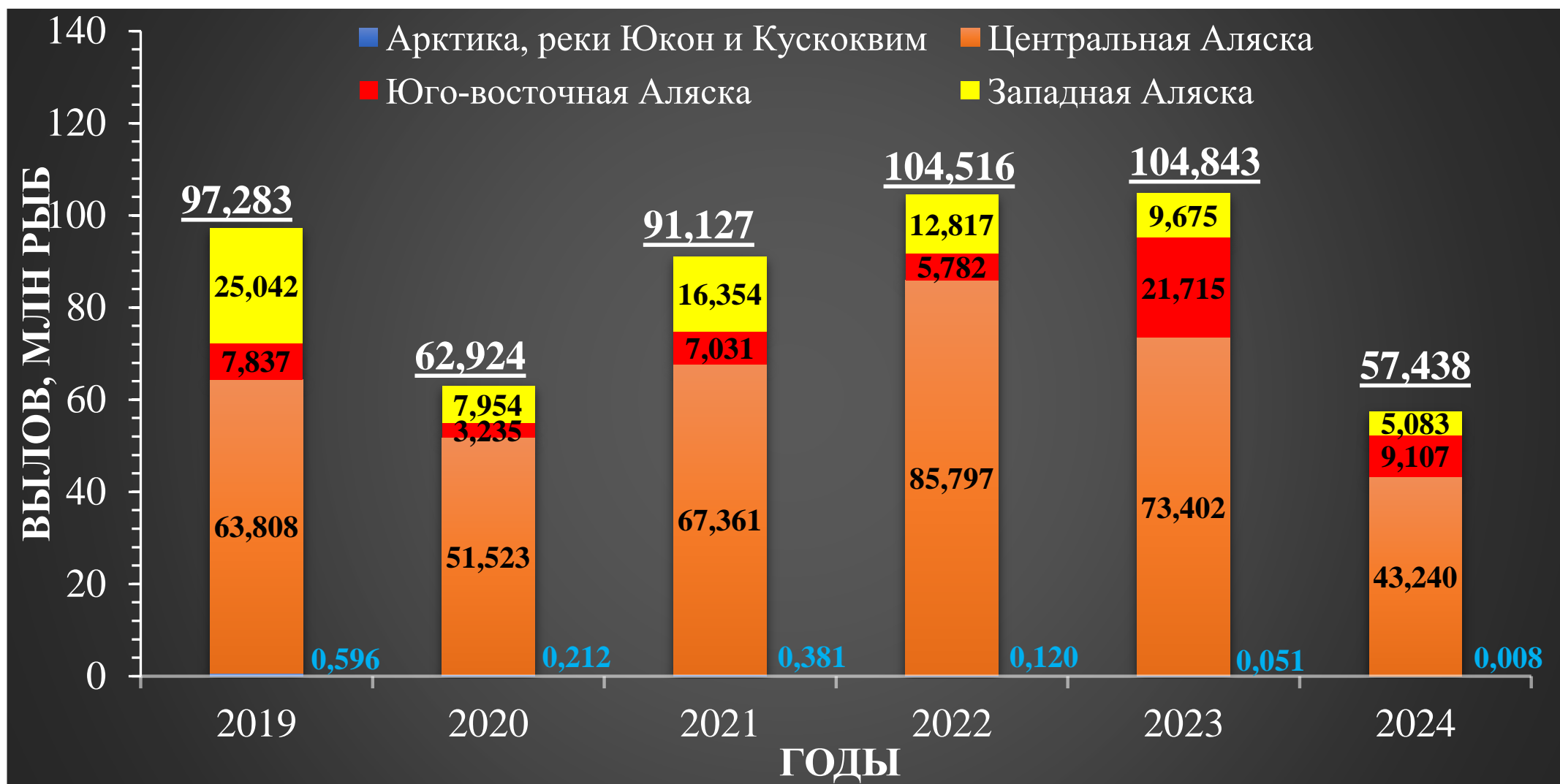
**ТИХИЙ
ОКЕАН**

Нарастающий вылов тихоокеанских лососей в промысловых районах Аляски на 30 неделю в 2019–2024 годах

Примечание: цифрами над гистограммой приведён общий вылов на отчётный период



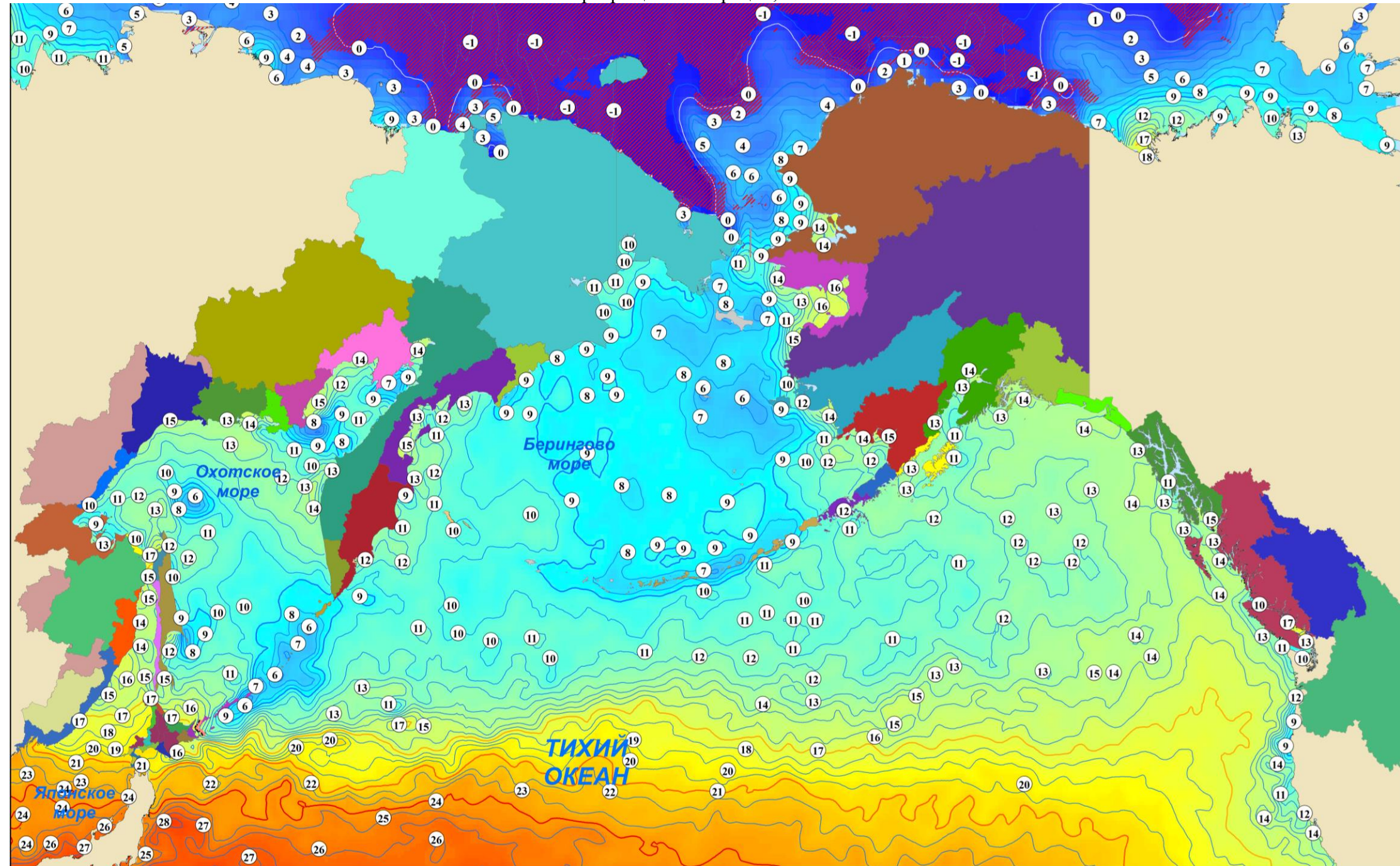
Динамика нарастающего вылова тихоокеанских лососей на Аляске в 2019–2024 годах



Температура поверхности океана 28 июля 2024 года, °C

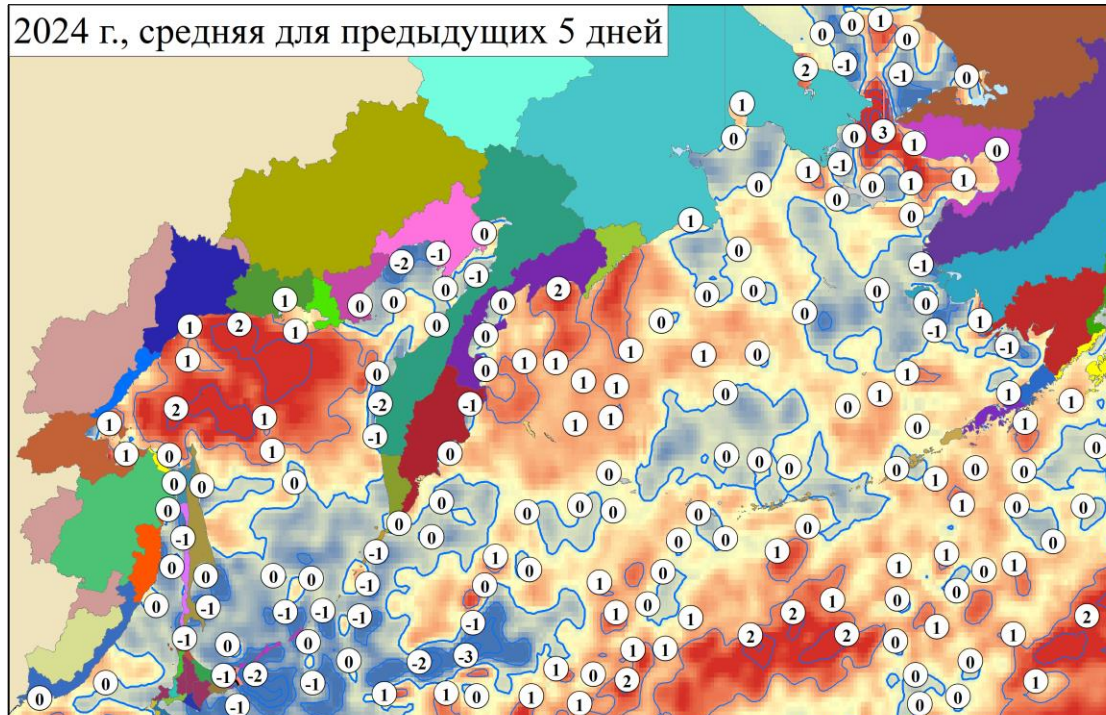
Примечание:  — ледовые поля

Неблагоприятные температуры для тихоокеанских лососей: 17°C и выше – снижение миграционной и пищедобывательной активности, 21°C и выше – прекращение миграции, 24°C и выше – гибель

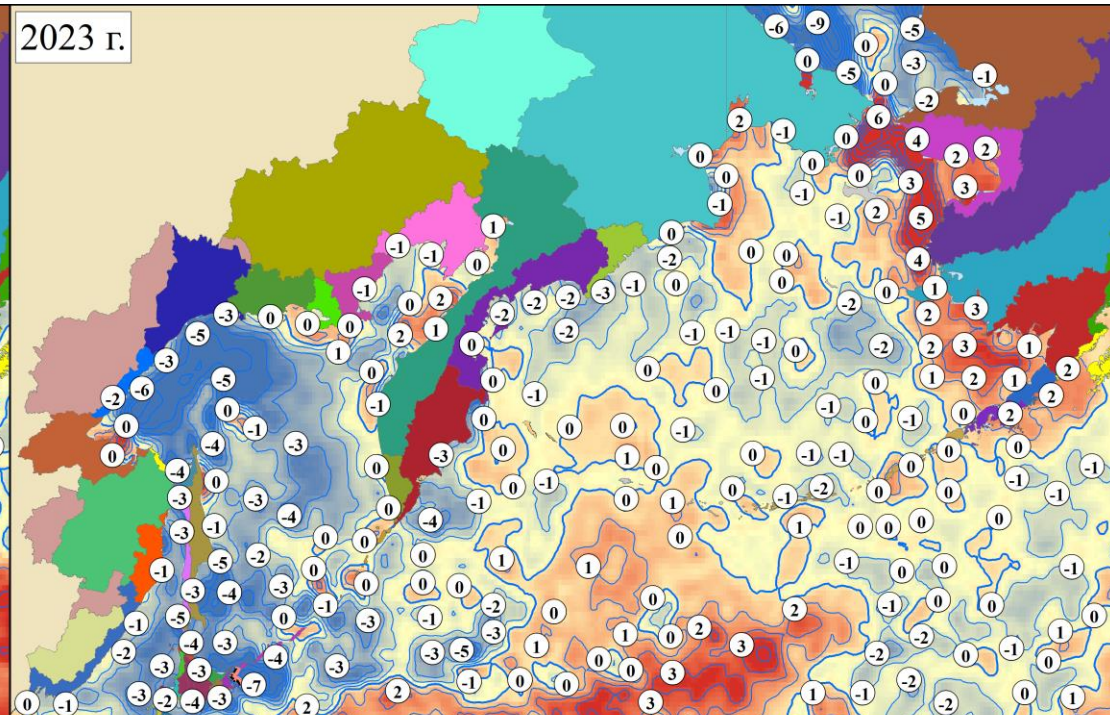


Разница температуры поверхности океана по отношению к 28 июля 2024 года, °С

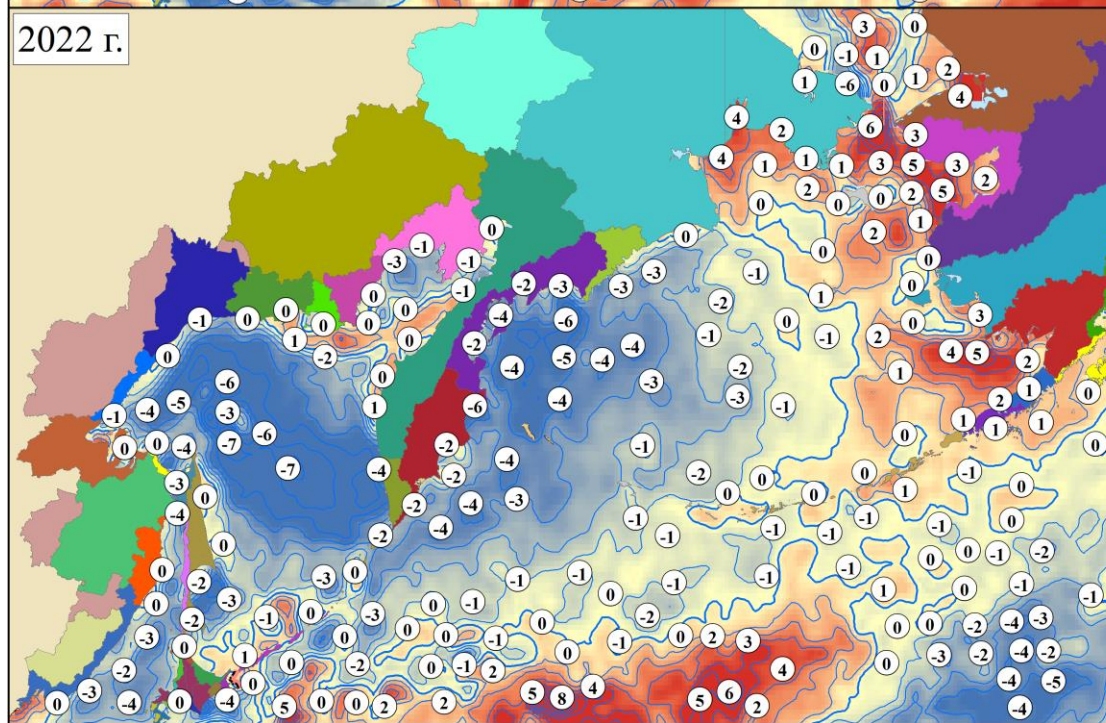
2024 г., средняя для предыдущих 5 дней



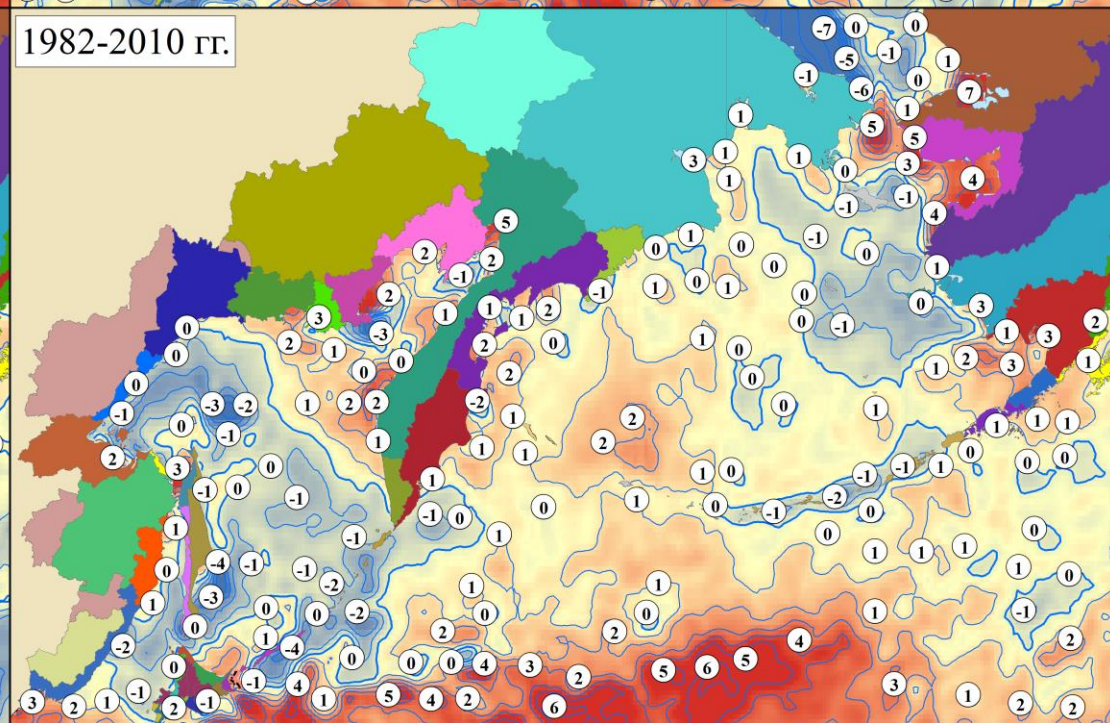
2023 г.



2022 г.

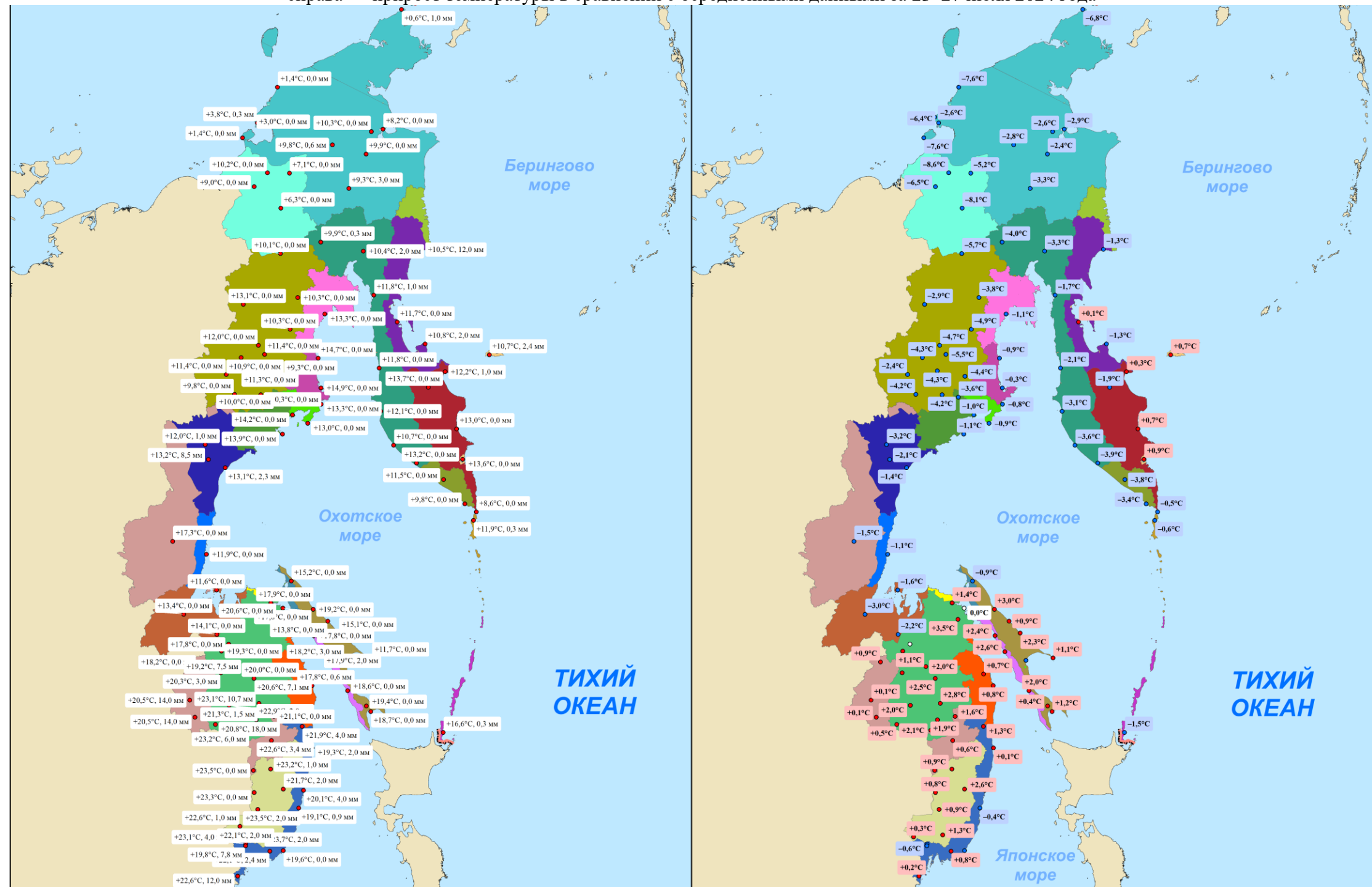


1982-2010 гг.

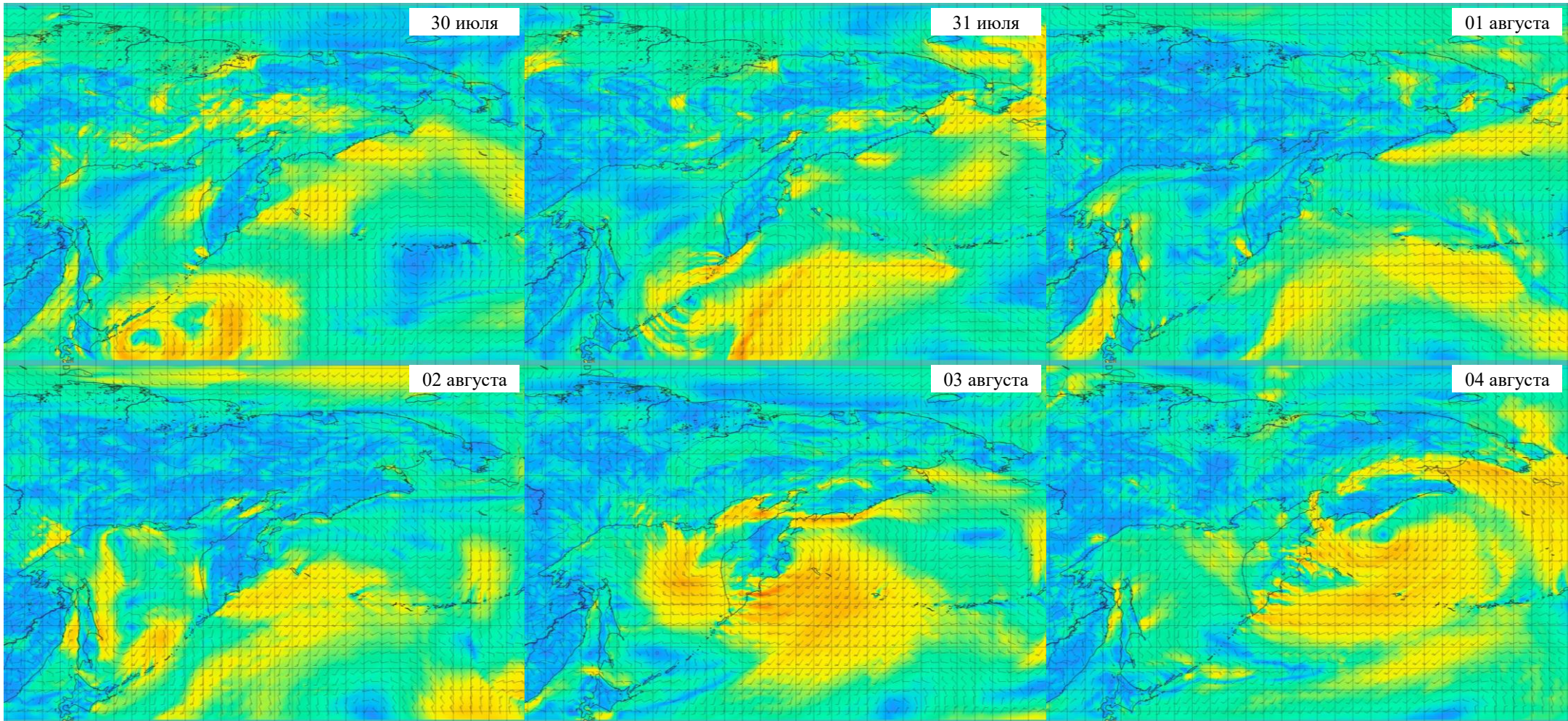


Метеорологическая обстановка на Дальнем Востоке России

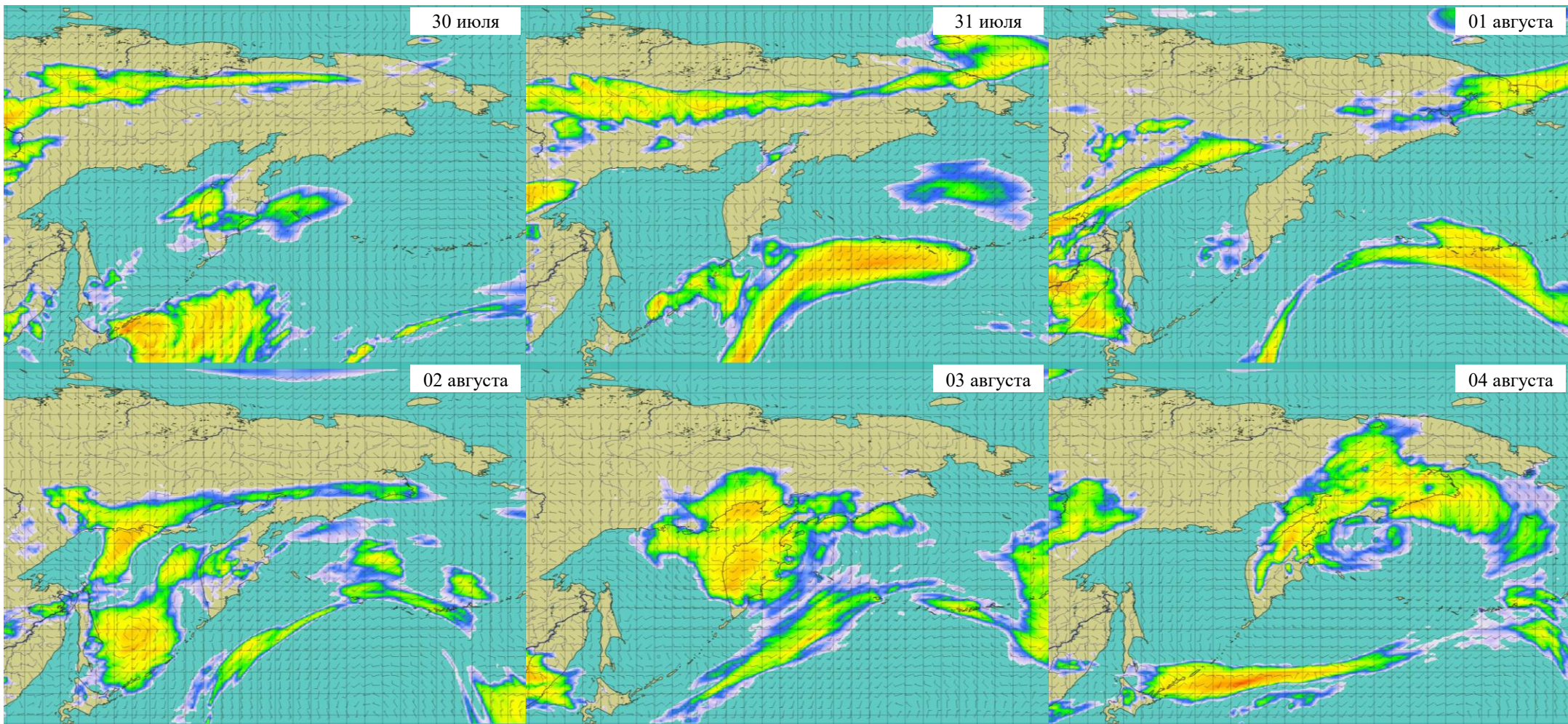
Примечание: слева — средняя температура воздуха и уровень осадков 28 июля 2024 года, справа — прирост температуры в сравнении с осредненными данными за 23–27 июля 2024 года



Прогноз ветровой активности на Дальнем Востоке России на 30 июля – 04 августа 2024 года, м/с



Прогноз осадков на Дальнем Востоке России на 30 июля – 04 августа 2024 года, мм



Прогноз температуры воздуха на Дальнем Востоке России на 30 июля – 04 августа 2024 года, °С

