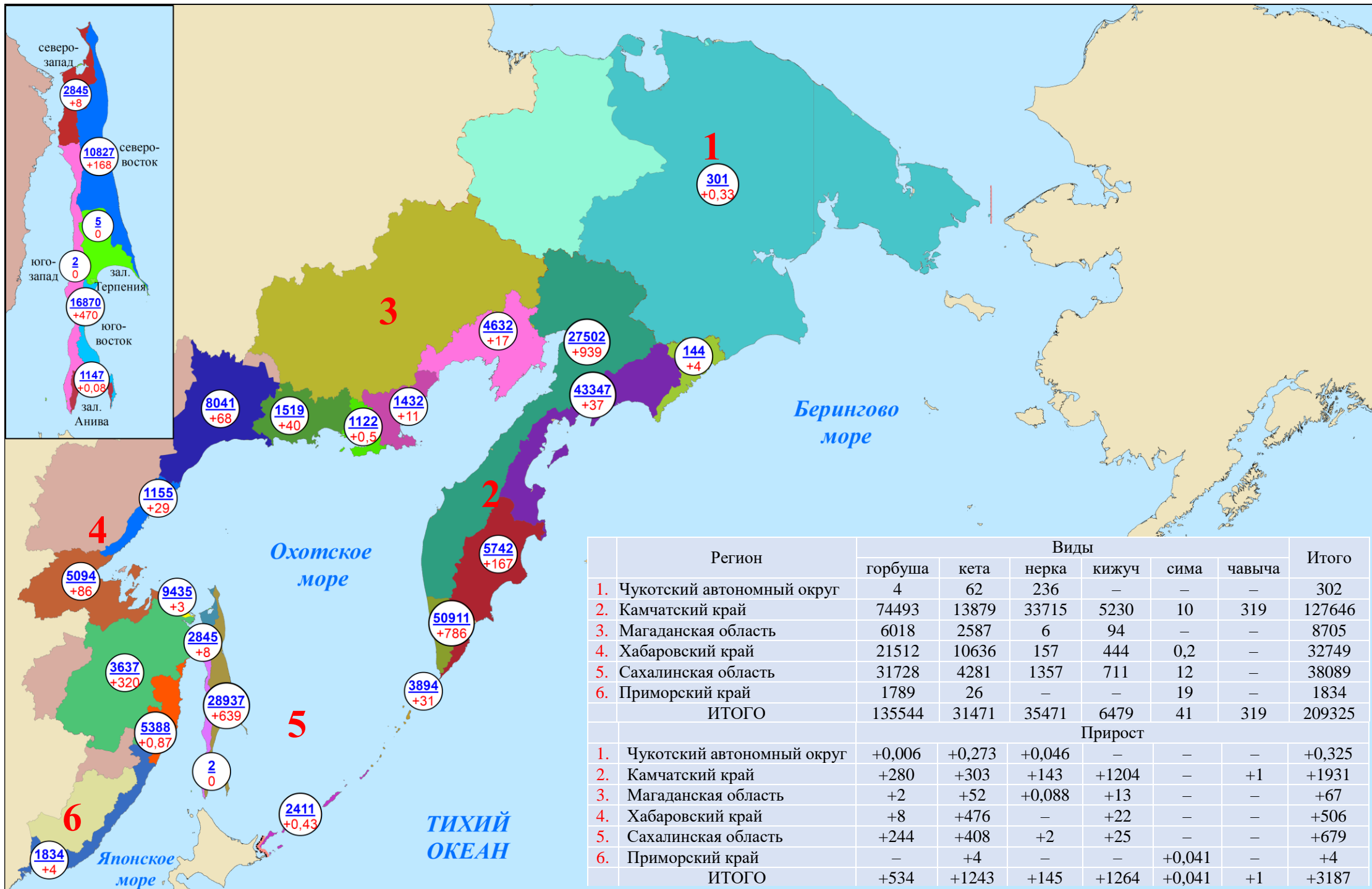


# Нарастающий вылов тихоокеанских лососей по промысловым районам Дальнего Востока России на 01 сентября 2024 года, тонн

Примечание: цифрами в белых кругах над чертой представлен нарастающий вылов, под чертой — прирост вылова за сутки

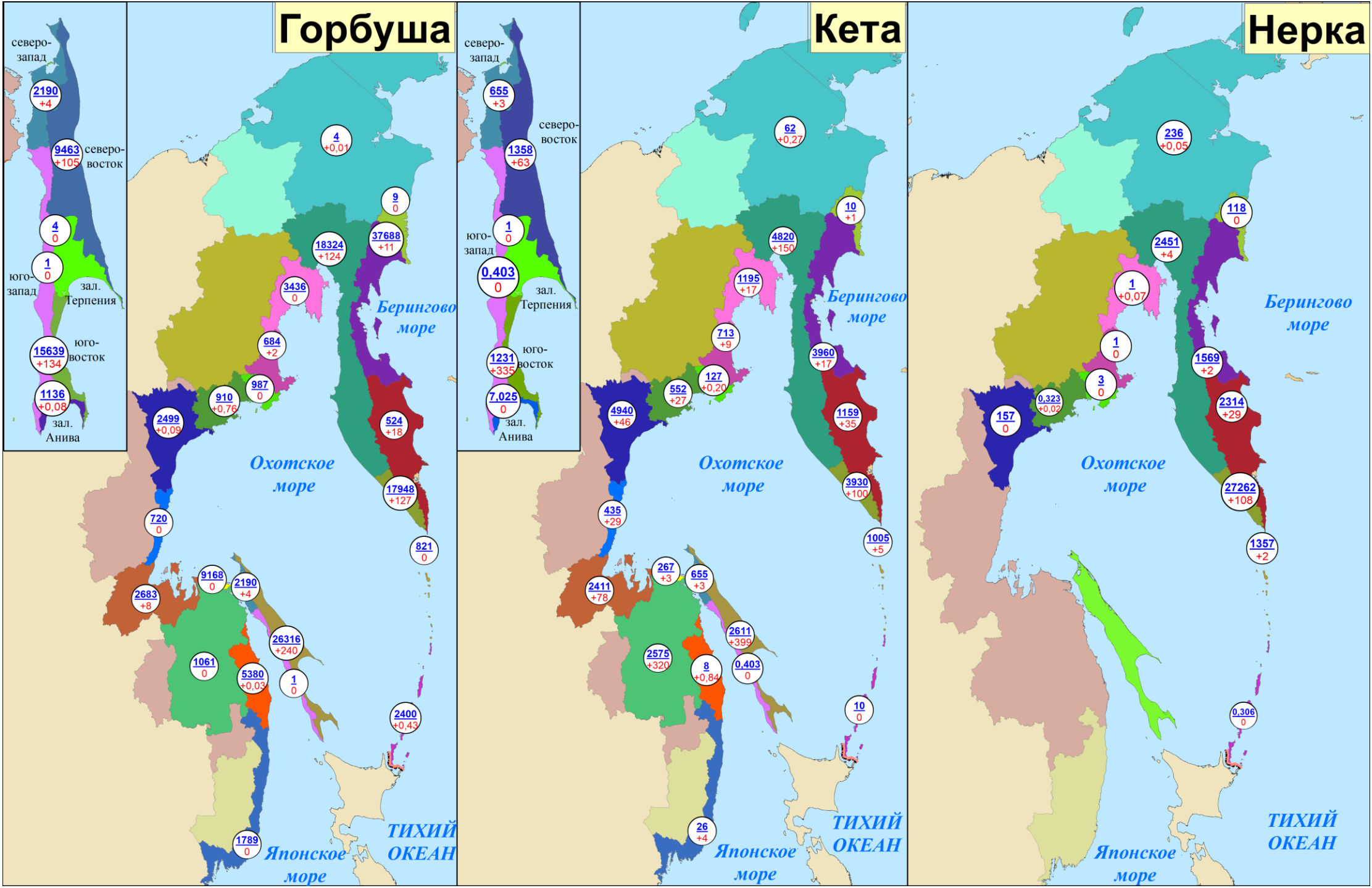


**Нарастающий вылов горбуши, кеты и нерки  
по промышленным районам Дальнего Востока России на 01 сентября 2024 года, включительно, тонн**

**Горбуша**

**Кета**

**Нерка**

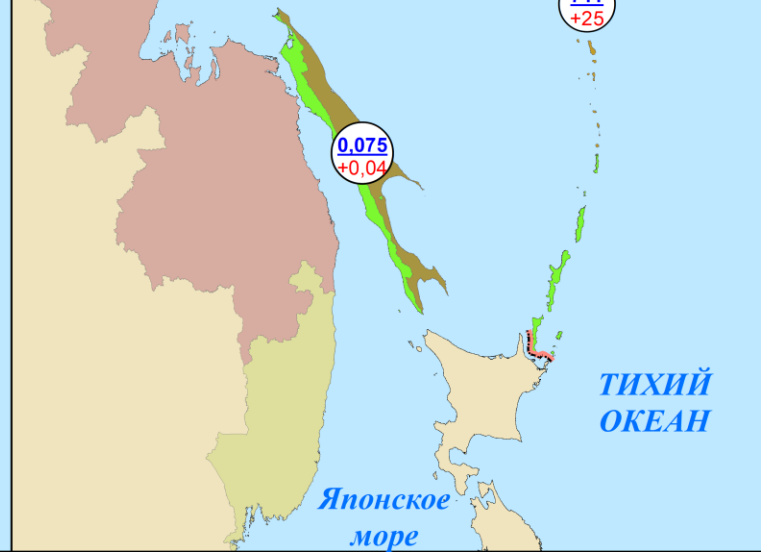
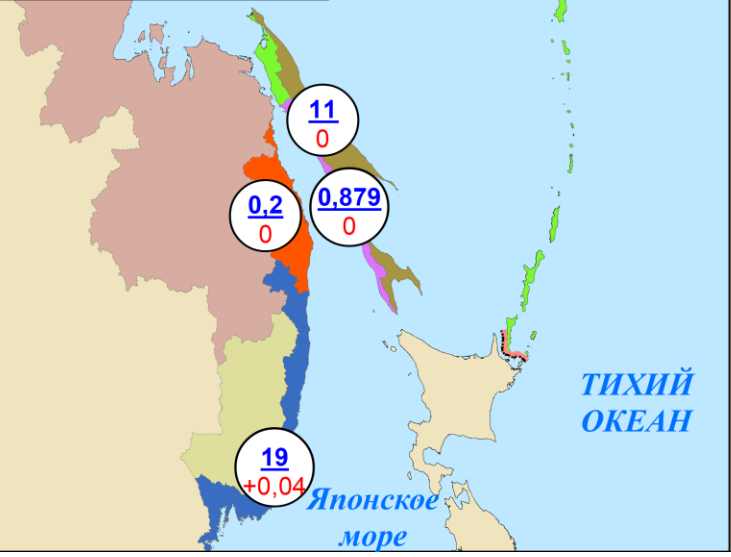
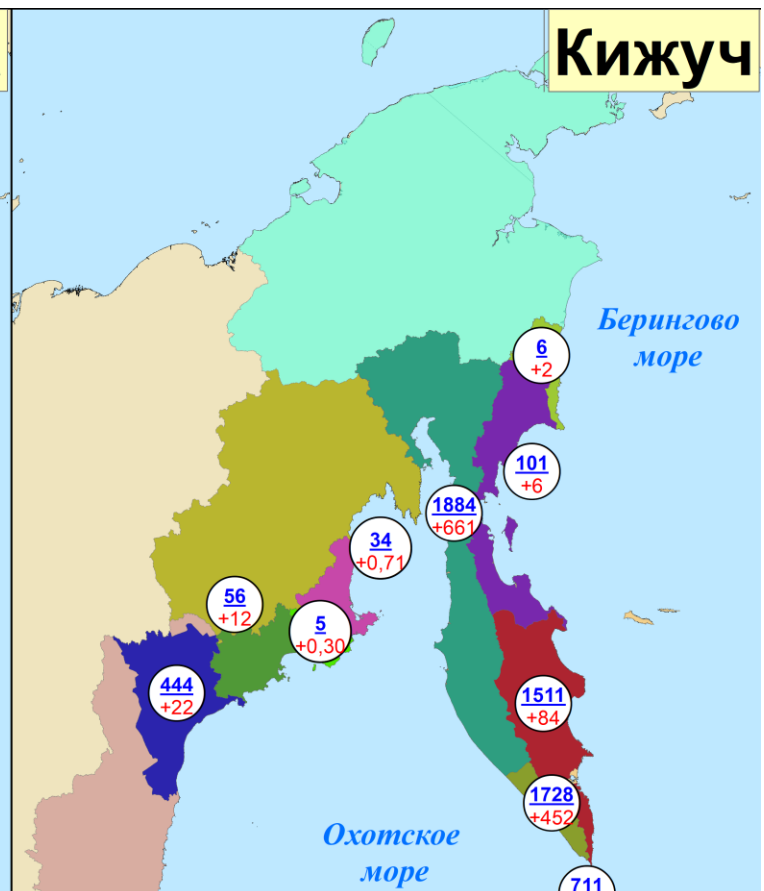
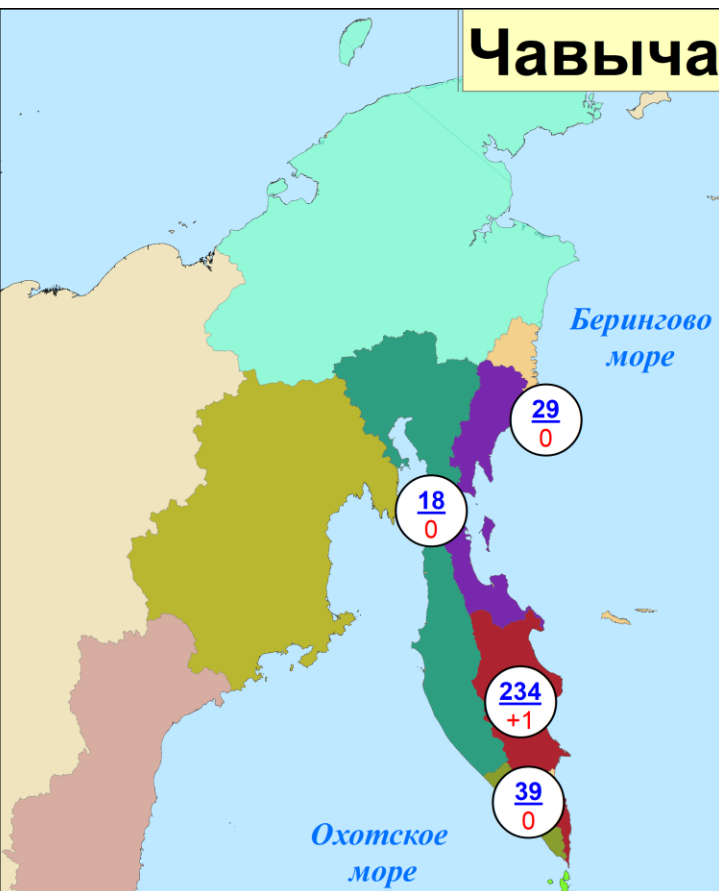
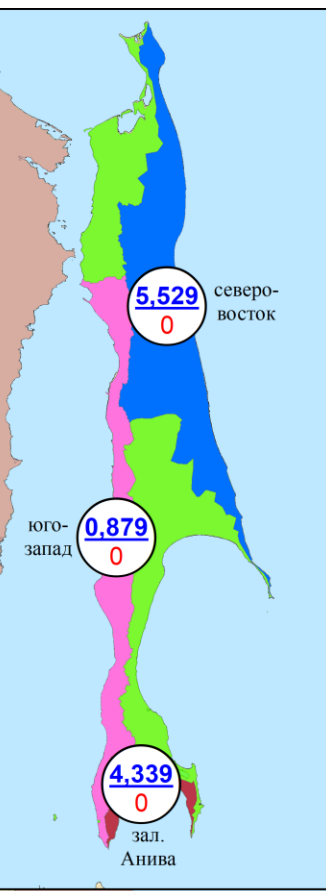


**Нарастающий вылов сима, чавычи и кижуча  
по промышленным районам Дальнего Востока России на 01 сентября 2024 года, включительно, тонн**

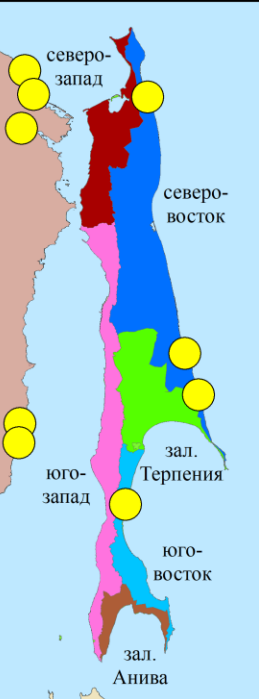
**Сима**

**Чавыча**

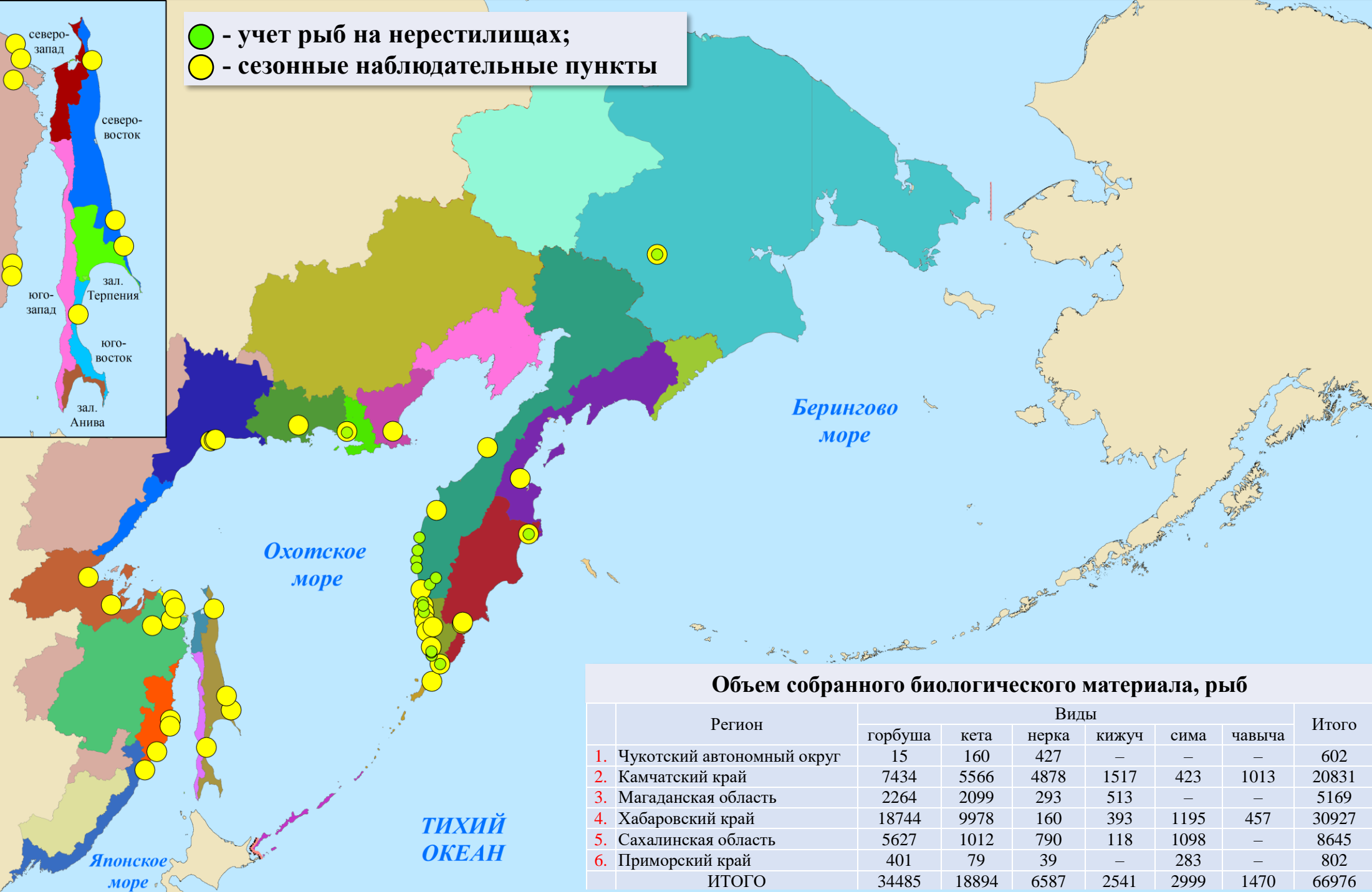
**Кижуч**



**Расстановка на Дальнем Востоке России сезонных наблюдательных пунктов ФГБНУ «ВНИРО» для выполнения государственного мониторинга тихоокеанских лососей и объем собранного биологического материала на 01 сентября 2024 года**



● - учет рыб на нерестилищах;  
● - сезонные наблюдательные пункты



Объем собранного биологического материала, рыб								
	Регион	Виды					Итого	
		горбуша	кета	нерка	кижуч	сима		чавыча
1.	Чукотский автономный округ	15	160	427	–	–	–	602
2.	Камчатский край	7434	5566	4878	1517	423	1013	20831
3.	Магаданская область	2264	2099	293	513	–	–	5169
4.	Хабаровский край	18744	9978	160	393	1195	457	30927
5.	Сахалинская область	5627	1012	790	118	1098	–	8645
6.	Приморский край	401	79	39	–	283	–	802
	<b>ИТОГО</b>	<b>34485</b>	<b>18894</b>	<b>6587</b>	<b>2541</b>	<b>2999</b>	<b>1470</b>	<b>66976</b>

## Вылов тихоокеанских лососей на 01 сентября в 2024 году в сравнении с 2023 (для горбуши — 2022) годом, тонн

Зона (подзона)/промрайон	Год/вид																					
	2023							ИТОГО	2024						ИТОГО	Разница 2024 к 2023 году, %						ИТОГО
	горбуша	кета	нерка	кижуч	чавыча	сима	горбуша		кета	нерка	кижуч	чавыча	сима	горбуша		кета	нерка	кижуч	чавыча	сима		
Чукотский АО																						
Восточно-Сибирское море, зона Чукотское море, зона Чукотская, зона Западно-Берингоморская	8	709	318	–	–	–	1035	4	62	236	–	–	–	302	–50,8	–91,3	–25,9	–	–	–	–70,8	
Камчатский край																						
Западно-Берингоморская	24	7	206	3	–	–	240	9	10	118	6	–	–	143	–62,3	+51,9	–42,8	+81,0	–	–	–40,4	
Карагинская	34572	6307	2852	209	60	–	44000	37688	3960	1569	101	29	–	43347	+9,0	–37,2	–45,0	–51,7	–52,1	–	–1,5	
Петропавловско-Командорская	350	2704	8737	1411	365	–	13567	524	1159	2314	1511	234	–	5742	+49,6	–57,1	–73,5	+7,1	–35,9	–	–57,7	
Западно-Камчатская	10862	9336	3268	3954	18	7	27444	18324	4820	2451	1884	18	6	27503	+68,7	–48,4	–25,0	–52,3	+1,5	–9,4	+0,2	
Камчатско-Курильская	16031	4415	19312	1881	36	4	41679	17948	3930	27262	1728	39	4	50911	+12,0	–11,0	+41,2	–8,1	+7,7	+8,2	+22,2	
Всего	61839	22768	34375	7458	479	10	126930	74493	13879	33714	5230	320	10	127646	+20,5	–39,0	–1,9	–29,9	–33,2	–3,1	+0,6	
Магаданская область																						
Материковое побережье Охотского моря (Северо-Охотоморская и Западно-Камчатская подзоны)	3293	1465	17	48	–	–	4823	6018	2587	6	94	–	–	8705	+82,8	+76,6	–64,3	+93,9	–	–	+80,5	
Гижигинская группа рек	2277	495	11	2	–	–	2786	3436	1195	1	–	–	–	4632	+50,9	+141,2	–91,3	–100	–	–	+66,3	
Ямская группа рек	351	553	2	14	–	–	920	684	713	1	34	–	–	1432	+94,9	+28,9	–50,0	+145,0	–	–	+55,7	
Ольская группа рек	352	92	3	3	–	–	449	987	127	3	5	–	–	1122	+180,7	+38,2	+14,2	+65,2	–	–	+149,8	
Тауйская группа рек	313	324	0,7	30	–	–	668	910	552	0,3	56	–	–	1518	+190,7	+70,2	–59,4	+89,4	–	–	+127,4	
Хабаровский край																						
Материковое побережье Охотского моря	16684	12526	333	880	–	–	30423	15070	8053	157	444	–	–	23724	–9,7	–35,7	–52,9	–49,5	–	–	–22,0	
Охотский район	5092	6928	333	880	–	–	13233	2499	4940	157	444	–	–	8040	–50,9	–28,7	–52,9	–49,5	–	–	–39,2	
Аяно-Майский район	832	463	–	–	–	–	1296	720	435	–	–	–	–	1155	–13,5	–6,1	–	–	–	–	–10,9	
Тугуро-Чумиканский район	1909	4696	–	–	–	–	6605	2683	2411	–	–	–	–	5094	+40,5	–48,7	–	–	–	–	–22,9	
зал. Сахалинский	8850	439	–	–	–	–	9289	9168	267	–	–	–	–	9435	+3,6	–39,1	–	–	–	–	+1,6	
р. Амур и Амурский лиман	5	1274	–	–	–	–	1279	1061	2575	–	–	–	–	3636	+21239,5	+102,1	–	–	–	–	+184,2	
Северное Приморье	495	15	–	–	–	–	510	5380	8	–	–	–	0,2	5388	+986,2	–45,5	–	–	–	+100	+956,6	
Всего	17184	13815	333	880	–	–	32212	21511	10636	157	444	–	0,2	32748	+25,2	–23,0	–52,9	–49,5	–	+100	+1,7	
Приморский край																						
Южное Приморье	613	16	–	–	–	10	638	1789	26	–	–	–	19	1834	+191,9	+64,4	–	–	–	+97,5	+187,3	
Сахалинская область																						
Северо-западный Сахалин	1926	549	–	–	–	–	2475	2190	655	–	–	–	–	2845	+13,7	+19,2	–	–	–	–	+15,0	
Юго-западный Сахалин	11	0,9	–	–	–	0,8	13	1	0,4	–	–	–	0,9	2	–91,3	–54,0	–	–	–	+13,5	–84,7	
Восточно-Сахалинская	32839	3838	–	0,01	–	9	36686	26316	2611	–	0,08	–	11	28938	–19,9	–32,0	–	+627,3	–	+28,5	–21,1	
Камчатско-Курильская	230	134	118	42	–	–	523	26	27	57	0,07	–	–	110	–88,7	–79,8	–51,6	–99,8	–	–	–79,0	
Северо-Курильская	1218	1315	1225	765	–	–	4523	796	977	1300	711	–	–	3784	–34,6	–25,7	+6,1	–7,1	–	–	–16,3	
Южно-Курильская	18465	49	5	–	–	0,1	18518	2400	10	0,3	–	–	–	2410	–87,0	–79,4	–94,0	–	–	–100	–87,0	
Всего	54689	5336	1348	807	–	9	62187	31729	4280	1357	711	–	12	38089	–42,0	–19,8	+0,7	–11,9	–	+37,9	–38,8	
Итого	137625	44108	36391	9193	479	29	227826	135544	31470	35470	6479	320	41	209324	–1,5	–28,7	–2,5	–29,5	–33,2	+43,1	–8,1	

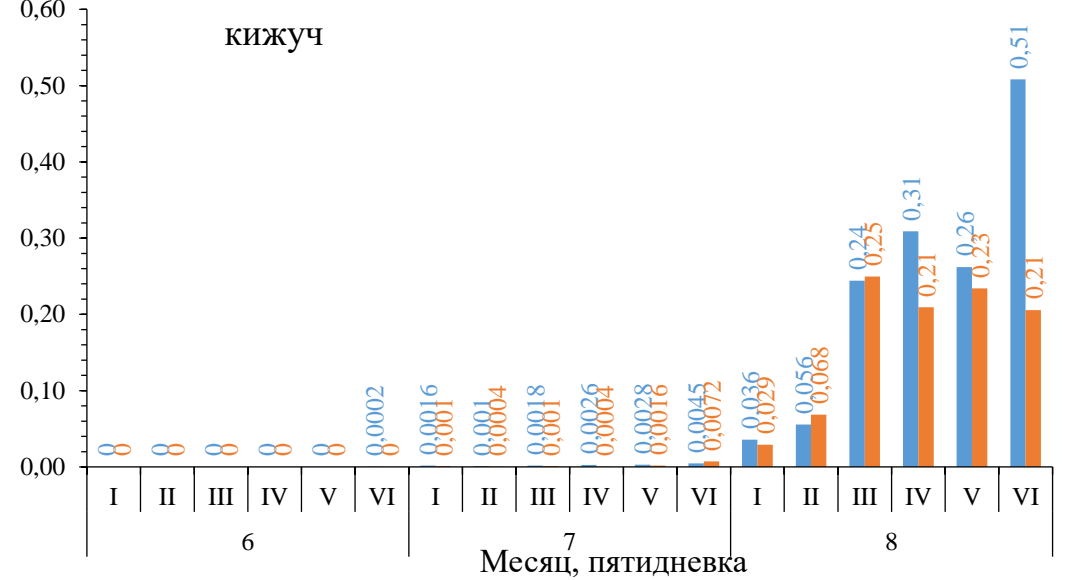
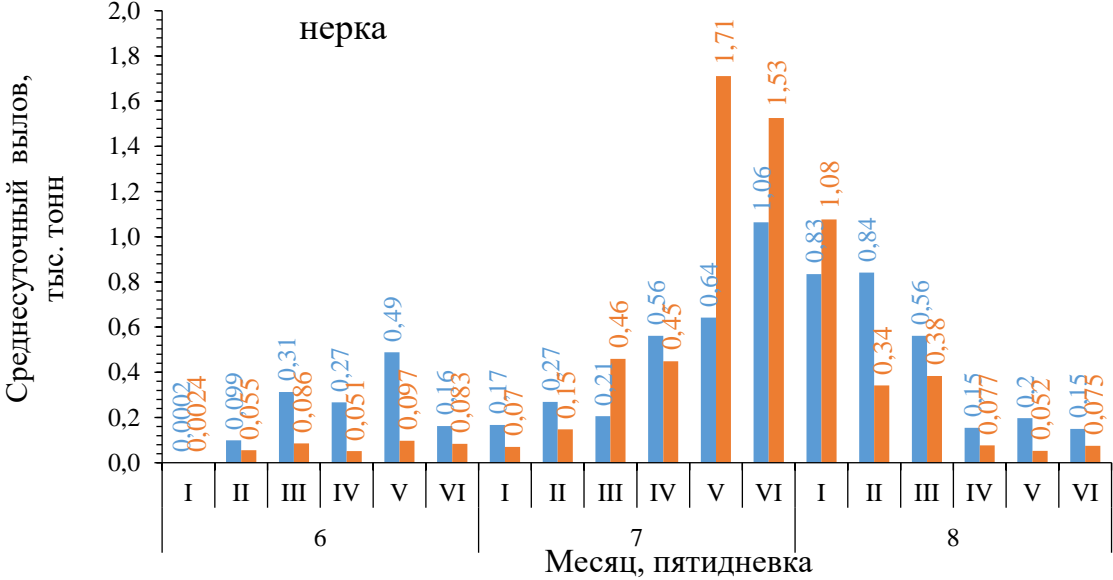
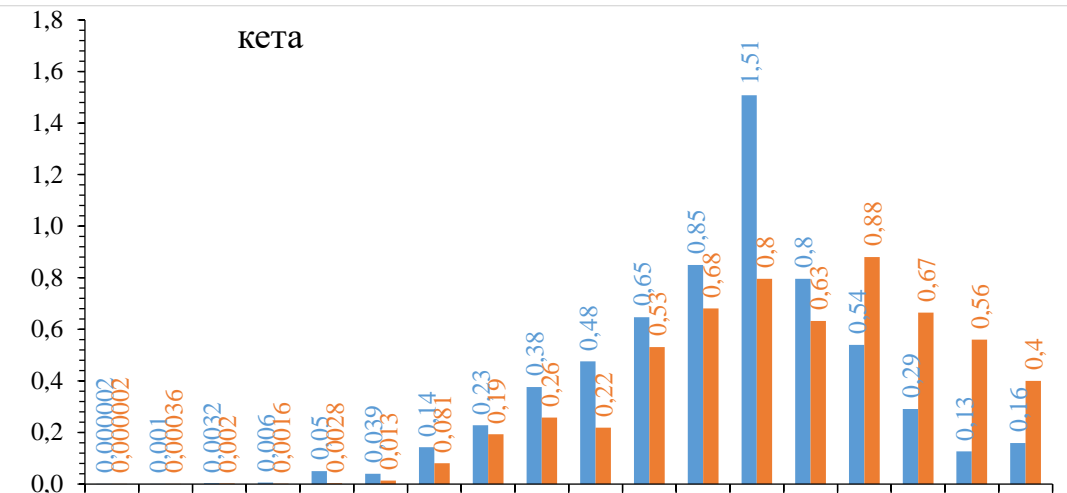
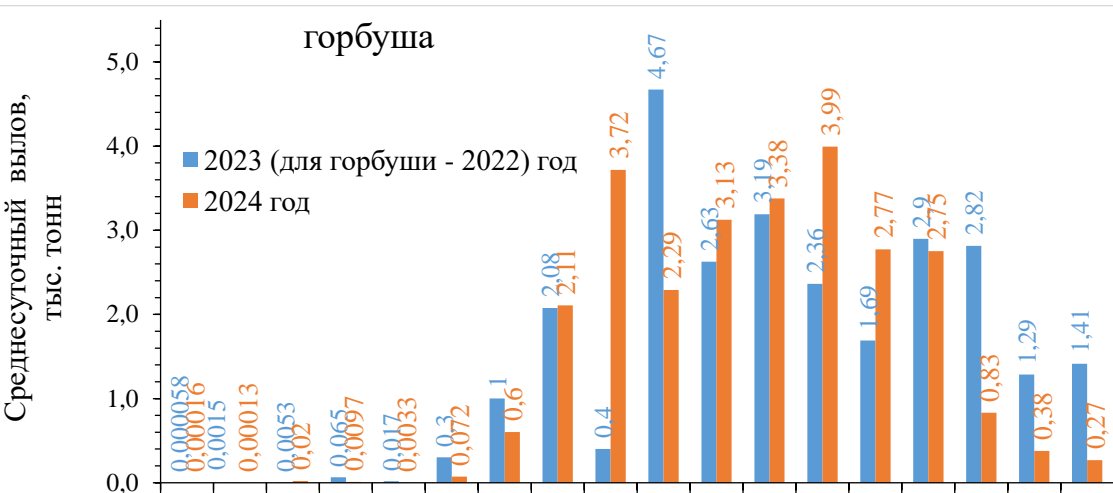
**Прогноз, вылов и отклонение от прогноза вылова  
тихоокеанских лососей на Дальнем Востоке России на 01 сентября 2024 года**

Зона (подзона)/промрайон	Показатель/вид																				
	Прогноз, тонн						ИТОГО	Вылов, тонн						ИТОГО	Δ вылов к прогнозу, %						ИТОГО
	горбуша	кета	нерка	кижуч	чавыча	сима		горбуша	кета	нерка	кижуч	чавыча	сима		горбуша	кета	нерка	кижуч	чавыча	сима	
<b>Чукотский АО</b>																					
Восточно-Сибирское море, зона Чукотское море, зона Чукотская, зона Западно-Беринговоморская	185	405	303	-	-	-	893	4	62	236	-	-	-	302	-97,8	-84,7	-22,1	-	-	-	-66,2
<b>Камчатский край</b>																					
Западно-Беринговоморская	100	30	300	20	-	-	450	9	10	118	6	-	-	143	-91,0	-66,7	-60,7	-70,0	-	-	-68,2
Карагинская	66000	6400	2300	300	80	-	75080	37688	3960	1569	101	29	-	43347	-42,9	-38,1	-31,8	-66,3	-63,8	-	-42,3
Петропавловско-Командорская	2000	2900	6450	1580	300	-	13230	524	1159	2314	1511	234	-	5742	-73,8	-60,0	-64,1	-4,4	-22,0	-	-56,6
Западно-Камчатская	19000	10500	2000	4400	20	4	35924	18324	4820	2451	1884	18	6	27503	-3,6	-54,1	+22,6	-57,2	-10,0	+50,0	-23,4
Камчатско-Курильская	19000	6000	14400	3200	50	6	42656	17948	3930	27262	1728	39	4	50911	-5,5	-34,5	+89,3	-46,0	-22,0	-33,3	+19,4
Всего	106100	25830	25450	9500	450	10	167340	74493	13879	33714	5230	320	10	127646	-29,8	-46,3	+32,5	-44,9	-28,9	0,0	-23,7
<b>Магаданская область</b>																					
Материковое побережье Охотского моря (Северо-Охотоморская и Западно-Камчатская подзоны)	4800	2900	30	224	-	-	7954	6018	2587	6	94	-	-	8705	+25,4	-10,8	-80,0	-58,0	-	-	+9,4
Гижигинская группа рек	-	-	-	-	-	-	-	3436	1195	1	-	-	-	4632	-	-	-	-	-	-	-
Ямская группа рек	-	-	-	-	-	-	-	684	713	1	34	-	-	1432	-	-	-	-	-	-	-
Ольская группа рек	-	-	-	-	-	-	-	987	127	3	5	-	-	1122	-	-	-	-	-	-	-
Тауйская группа рек	-	-	-	-	-	-	-	910	552	0,3	56	-	-	1518	-	-	-	-	-	-	-
<b>Хабаровский край</b>																					
Материковое побережье Охотского моря (Северо-Охотоморская подзона)	20000	11300	413	730	-	-	32443	15070	8053	157	444	-	-	23724	-24,7	-28,7	-62,0	-39,2	-	-	-26,9
Охотский район	-	-	-	-	-	-	-	2499	4940	157	444	-	-	8040	-	-	-	-	-	-	-
Аяно-Майский район	-	-	-	-	-	-	-	720	435	-	-	-	-	1155	-	-	-	-	-	-	-
Тугуро-Чумиканский район зал. Сахалинский	-	-	-	-	-	-	-	2683	2411	-	-	-	-	5094	-	-	-	-	-	-	-
р. Амур и Амурский лиман	3500	11460	-	-	-	-	14960	1061	2575	-	-	-	-	3636	-69,7	-77,5	-	-	-	-	-75,7
Северное Приморье	4200	200	-	-	-	0,2	4400	5380	8	-	-	-	0,2	5388	+28,1	-96,0	-	-	-	0,0	+22,4
Всего	27700	22960	413	730	-	0,2	51803	21511	10636	157	444	-	0,2	32748	-22,3	-53,7	-62,0	-39,2	-	0,0	-36,8
<b>Приморский край</b>																					
Южное Приморье	1000	685	-	-	-	95	1780	1789	26	-	-	-	19	1834	+78,9	-96,2	-	-	-	-80,0	+3,0
<b>Сахалинская область</b>																					
Северо-западный Сахалин	850	1634	-	-	-	-	2484	2190	655	-	-	-	-	2845	+157,6	-59,9	-	-	-	-	+14,5
Юго-западный Сахалин	72	1190	-	-	-	24	1286	1	0,4	-	-	-	0,9	2	-98,6	-100,0	-	-	-	-96,3	-99,8
Восточно-Сахалинская	39009	17930	-	28	-	53	57020	26316	2611	-	0,08	-	11	28938	-32,5	-85,4	-	-99,7	-	-79,2	-49,2
Камчатско-Курильская	500	250	200	50	-	-	1000	26	27	57	0,07	-	-	110	-94,8	-89,2	-71,5	-99,9	-	-	-89,0
Северо-Курильская	2500	1450	1200	350	-	-	5500	796	977	1300	711	-	-	3784	-68,2	-32,6	+8,3	+103,1	-	-	-31,2
Южно-Курильская	10142	12780	12	-	-	1	22935	2400	10	0,3	-	-	-	2410	-76,3	-99,9	-97,5	-	-	-100	-89,5
Всего	53073	35234	1412	428	-	78	90225	31729	4280	1357	711	-	12	38089	-40,2	-87,9	-3,9	+66,1	-	-84,6	-57,8
Итого	192858	88014	27608	10882	450	183	319995	135544	31470	35470	6479	320	41	209324	-29,7	-64,2	+28,5	-40,5	-28,9	-77,6	-34,6

**Прогноз, вылов и отклонение от прогноза вылова  
тихоокеанских лососей на Дальнем Востоке России на 01 сентября 2024 года**

Район промысла	Прогнозируемый вылов							Корректировка (количество, ед.)							Скорректированный прогноз вылова						
	горбуша	кета	нерка	кижуч	сима	чавыча	всего	горбуша	кета	нерка	кижуч	сима	чавыча	всего	горбуша	кета	нерка	кижуч	сима	чавыча	всего
Чукотский автономный округ, в т.ч. Восточно-Сибирское море (в границах Чукотского автономного округа), зона Чукотское море, зона Чукотская, зона Западно-Берингоморская (в границах Чукотского автономного округа)	185	405	303	-	-	-	893	-	-	100 (1)	-	-	-	100 (1)	185	405	403	-	-	-	993
Побережье восточной Камчатки	68100	9330	9050	1900	-	380	88760	-	-	-	1000 (1)	-	100 (1)	1100 (2)	68100	9330	9050	2900	-	480	89860
Зона Западно-Берингоморская (в границах Камчатского края)	100	30	400	20	-	-	450	-	-	-	-	-	-	-	100	30	400	20	-	-	450
Карагинская подзона	66000	6400	2300	300	-	80	75080	-	-	-	-	-	-	-	66000	6400	2300	300	-	80	75080
Петропавловско-Командорская подзона	2000	2900	6450	1580	-	300	13230	-	-	-	1000 (1)	-	100 (1)	1100 (2)	2000	2900	6450	2580	-	400	14330
Побережье западной Камчатки	38000	16500	16400	7600	10	70	78580	-	-	16100 (3)	-	-	-	16100 (3)	38000	16500	32500	7600	10	70	94680
Западно-Камчатская подзона (в границах Камчатского края)	19000	10500	2000	4400	4	20	35924	-	-	1500 (1)	-	-	-	1500 (1)	19000	10500	3500	4400	4	20	37424
Камчатско-Курильская подзона (в границах Камчатского края)	19000	6000	14400	3200	6	50	42656	-	-	14600 (2)	-	-	-	14600 (2)	19000	6000	29000	3200	6	50	57256
Материковое побережье Охотского моря	24800	14200	443	954	-	-	40397	3000 (2)	200 (1)	-	-	-	-	3200 (3)	27800	14400	443	954	-	-	43597
Магаданская область (Северо-Охотоморская и Западно-Камчатская подзоны)	4800	2900	30	224	-	-	7954	3000 (2)	200 (1)	-	-	-	-	3200 (3)	7800	3100	30	224	-	-	11154
Хабаровский край (Северо-Охотоморская подзона)	20000	11300	413	730	-	-	32443	-	-	-	-	-	-	-	20000	11300	413	730	-	-	32443
р. Амур и Амурский лиман	3500	11460	-	-	-	-	14960	-	-	-	-	-	-	-	3500	11460	-	-	-	-	14960
Подзона Приморье	5200	885	-	-	95,2	-	6180,2	5000 (3)	-	-	-	-	-	5000 (3)	10200	885	-	-	95,2	-	11180,2
в т.ч. Хабаровский край	4200	200	-	-	0,2	-	4400,2	2000 (1)	-	-	-	-	-	2000 (1)	6200	200	-	-	0,2	-	6400,2
в т.ч. Приморский край	1000	685	-	-	95	-	1780	3000 (2)	-	-	-	-	-	3000 (2)	4000	685	-	-	95	-	4780
Побережье западного Сахалина	922	2824	-	-	24	-	3770	2356 (3)	-	-	-	-	-	2356 (3)	3278	2824	-	-	24	-	6126
в т.ч. северо-западный Сахалин	850	1634	-	-	-	-	2484	2350 (2)	-	-	-	-	-	2350 (2)	3200	1634	-	-	-	-	4834
в т.ч. юго-западный Сахалин	72	1190	-	-	24	-	1286	6 (1)	-	-	-	-	-	6 (1)	78	1190	-	-	24	-	1292
Восточно-Сахалинская подзона	39009	17930	-	28	53	-	57020	-	-	-	-	-	-	-	39009	17930	-	28	53	-	57020
Северные Курилы	3000	1700	1400	400	-	-	6500	-	-	600 (1)	500 (1)	-	-	1100 (2)	3000	1700	2000	900	-	-	7600
Камчатско-Курильская подзона (в границах Сахалинской области)	500	250	200	50	-	-	1000	-	-	-	-	-	-	-	500	250	200	50	-	-	1000
Зона Северо-Курильская	2500	1450	1200	350	-	-	5500	-	-	600 (1)	500 (1)	-	-	1100 (2)	2500	1450	1800	850	-	-	6600
Зона Южно-Курильская	10142	12780	12	-	1	-	22935	-	-	-	-	-	-	-	10142	12780	12	-	1	-	22935
ИТОГО	192858	88014	27608	10882	183,2	450	319995,2	10356 (8)	200 (1)	16800 (5)	1500 (2)	-	100 (1)	28956 (17)	203214	88214	44408	12382	183,2	550	348951,2
Δ Прогнозируемый вылов - Скорректированный прогноз вылова, %															+5,4	+0,2	+60,9	+13,8	-	+22,2	+9,0

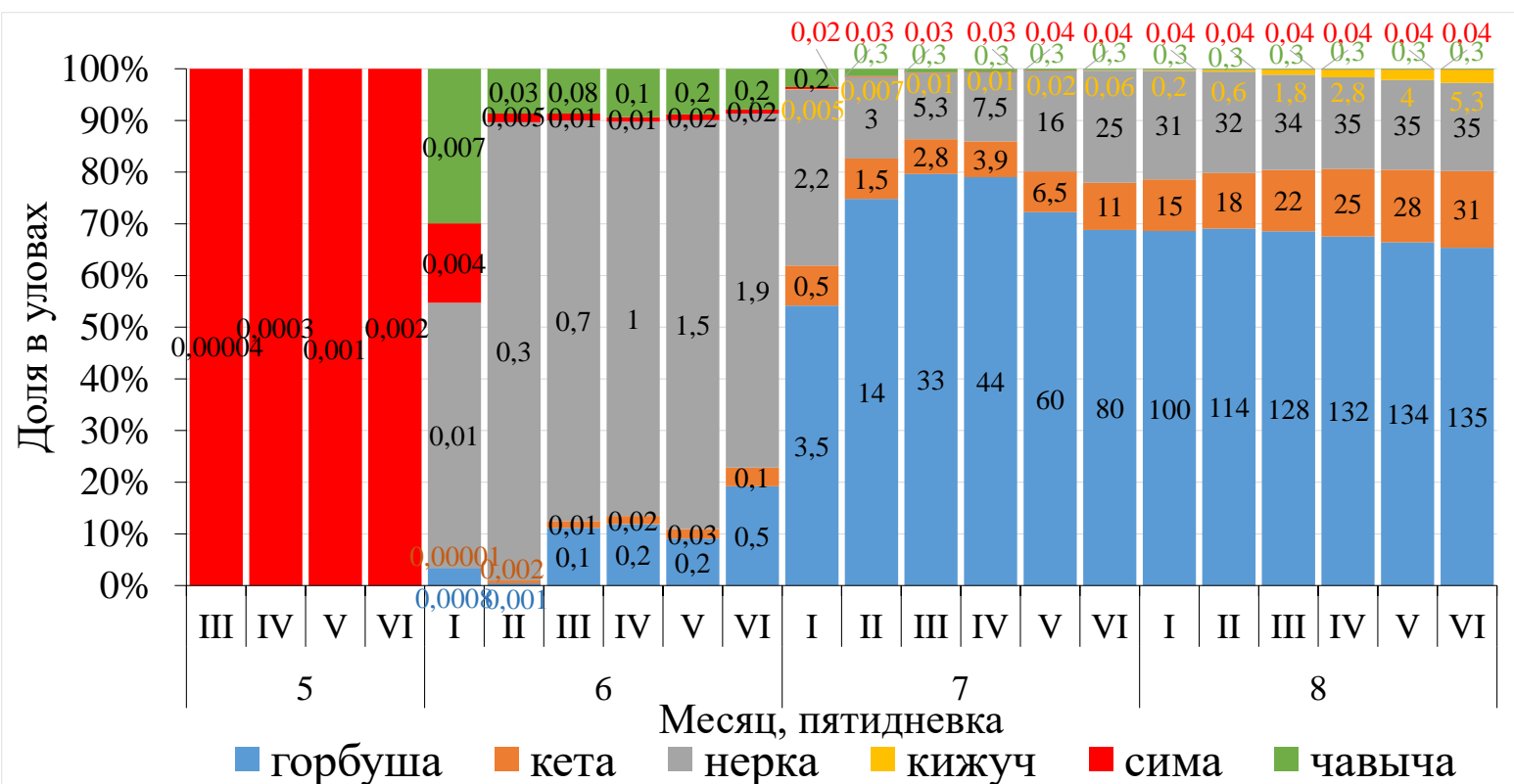
# Динамика среднесуточного вылова тихоокеанских лососей на Дальнем Востоке России по пятидневкам



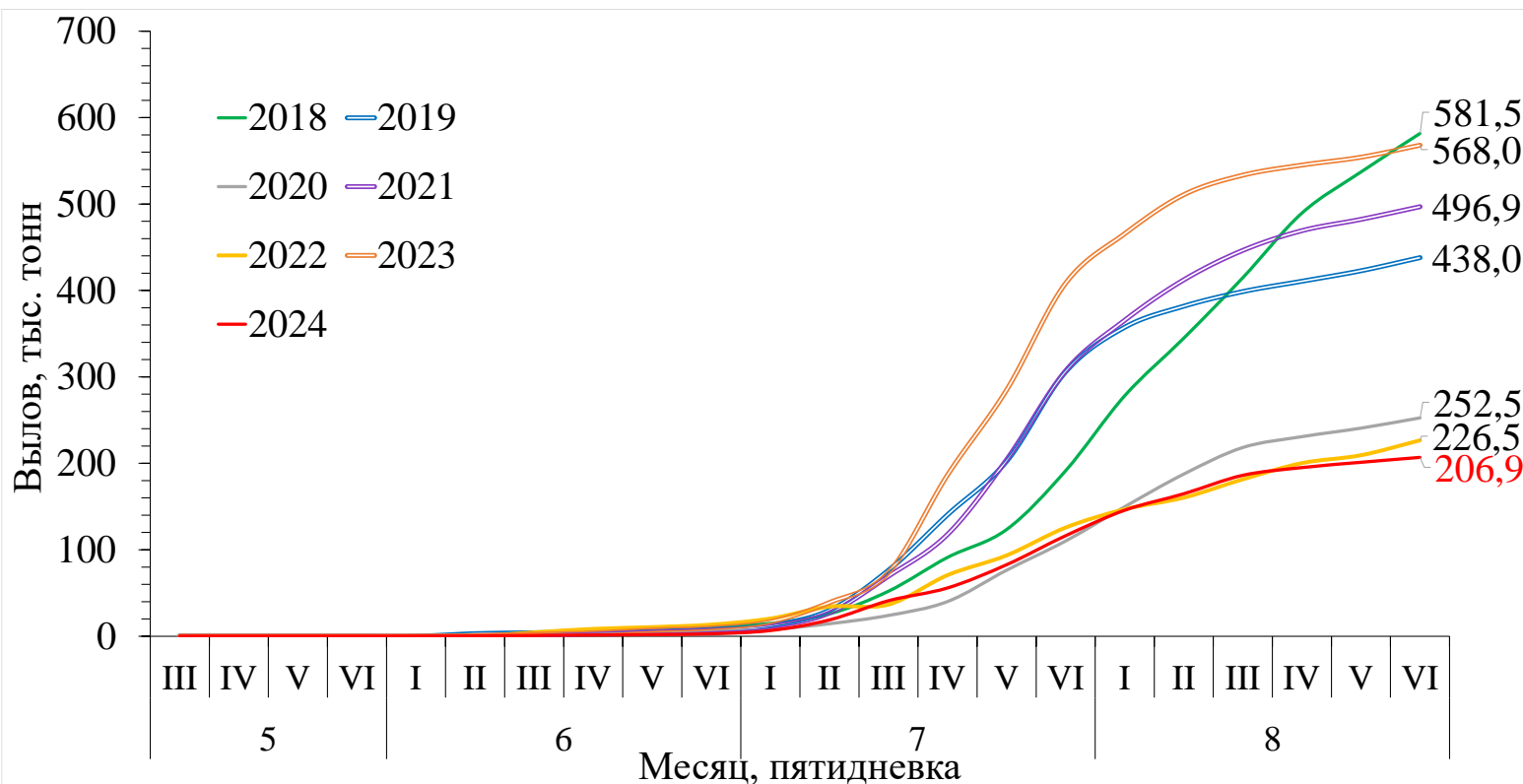


## Динамика вылова тихоокеанских лососей на Дальнем Востоке России в 2024 году

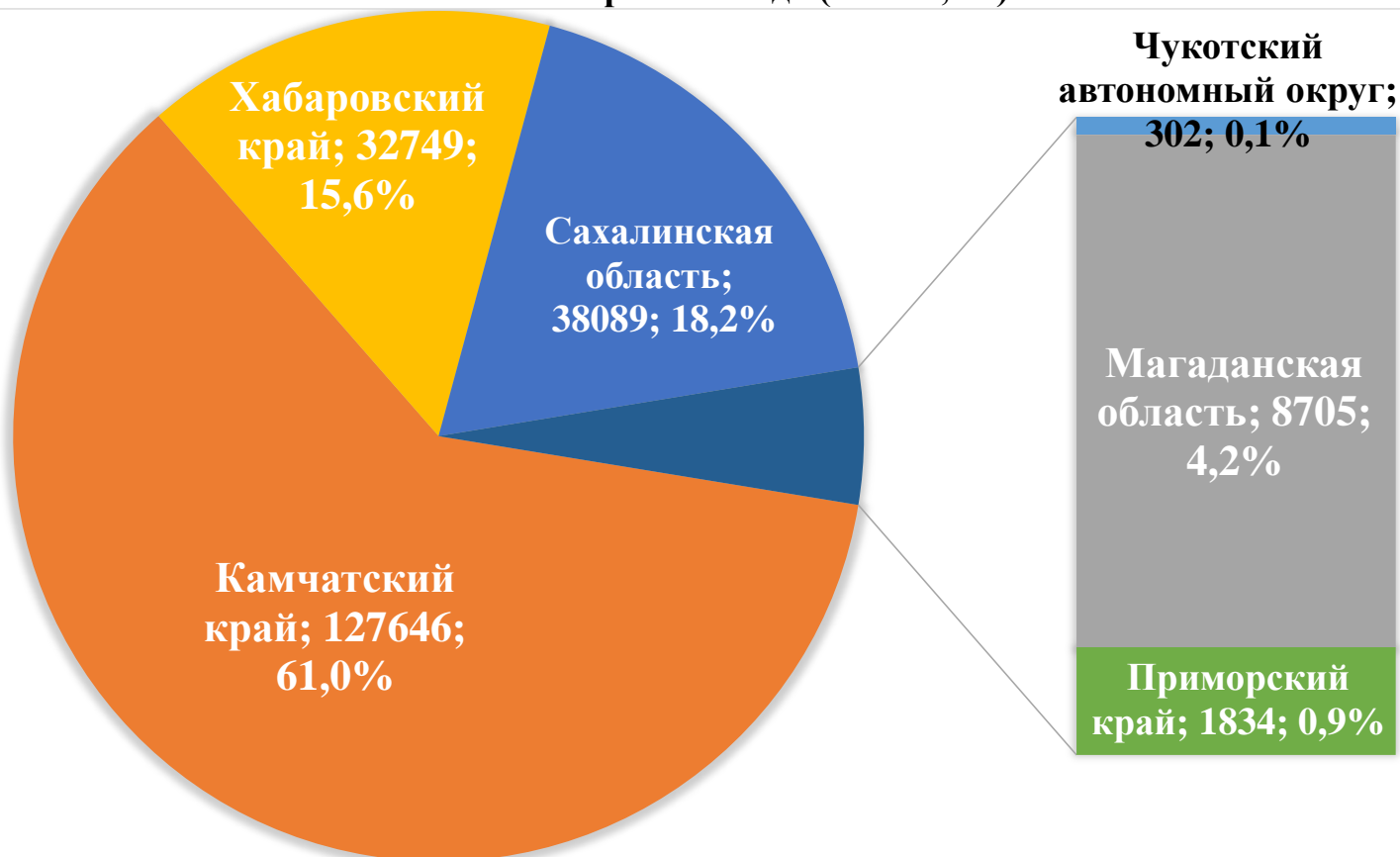
Примечание: цифрами представлен вылов в тыс. тонн



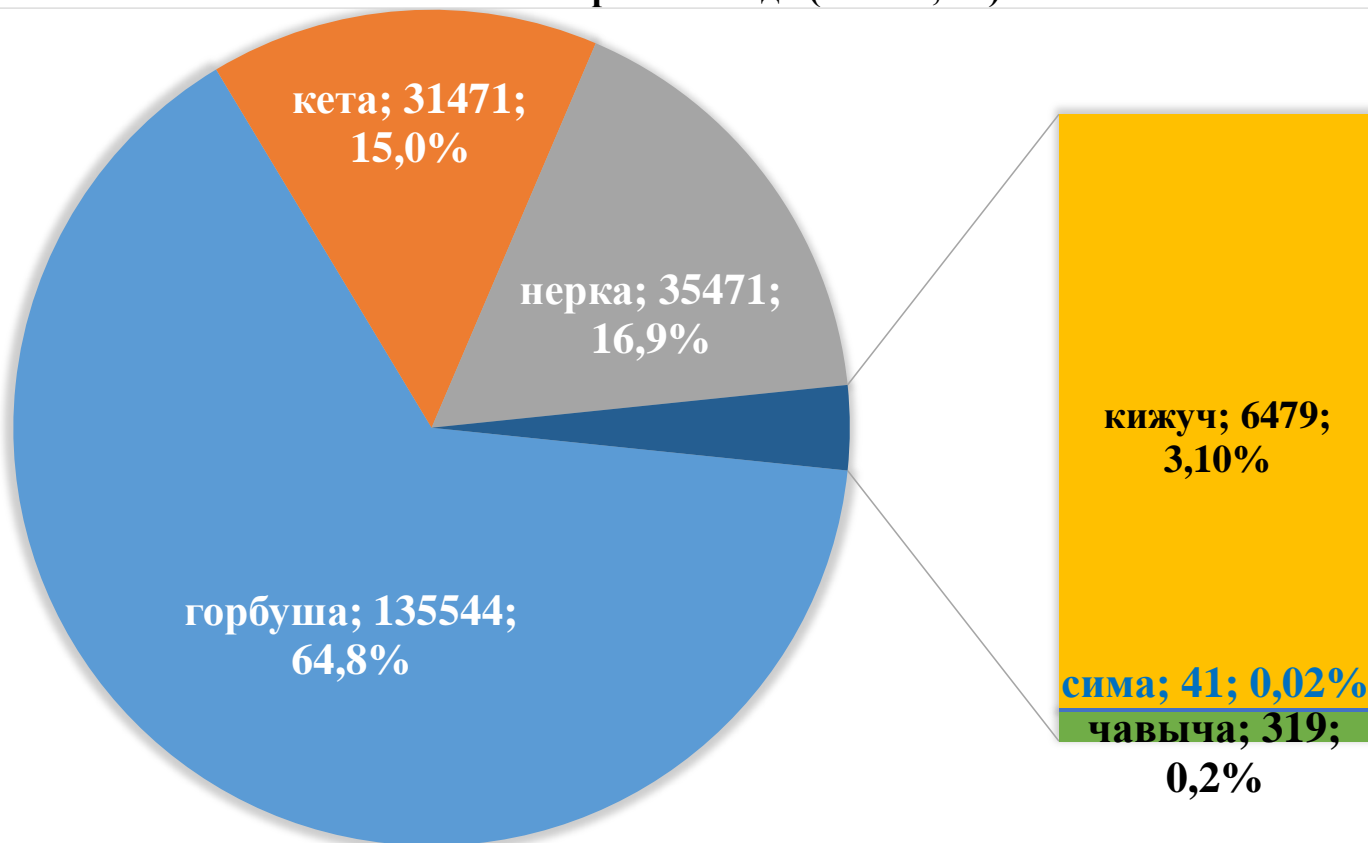
## Динамика вылова тихоокеанских лососей на Дальнем Востоке России в 2018–2024 годах



**Вылов тихоокеанских лососей по дальневосточным субъектам России  
на 01 сентября 2024 года (тонны; %)**



**Повидовой вылов тихоокеанских лососей на Дальнем Востоке России  
на 01 сентября 2024 года (тонны; %)**



# Нарастающий коммерческий вылов тихоокеанских лососей на северо-западе Северной Америки на 01 сентября 2024 года, включительно, тыс. рыб

Примечание: цифрами в белых кругах над чертой представлен нарастающий вылов, под чертой — прирост вылова

Регион	Виды					Итого
	горбуша	кета	нерка	кижуч	чавыча	
<b>Аляска, США</b>						
<b>Арктика — Юкон — Кускоквим</b>						
1. зал. Коцебу	—	5	—	—	—	5
2. зал. Нортон	3	4	—	11	—	18
3. р. Юкон	—	—	—	—	—	—
4. р. Кускоквим	—	—	—	—	—	—
<b>Центральная Аляска</b>						
5. Бристольский залив	59	245	31186	22	2	31514
6. зал. Кука	49	68	1976	14	—	2107
7. зал. Принца Уильяма	8725	1484	3146	80	6	13441
<b>Юго-Восточная Аляска</b>						
8. зал. Якутат	8	12	57	7	—	84
9. юго-восток	18050	12321	666	592	197	31826
<b>Западная Аляска</b>						
10. о. Кодьяк	7070	488	1300	54	1	8913
11. оз. Чигник	918	65	278	69	3	1333
12. п-ов Аляска	1589	596	2486	84	8	4763
13. Алеутские о-ва	—	—	—	—	—	—
<b>Всего</b>	<b>36471</b>	<b>15288</b>	<b>41095</b>	<b>933</b>	<b>217</b>	<b>94004</b>
<b>Британская Колумбия, Канада</b>						
I без р. Фрейзер	1221,941	116,736	357,637	—	3,102	1699,416
II р. Фрейзер	—	—	16,320	—	—	16,320
<b>Всего</b>	<b>1221,941</b>	<b>116,736</b>	<b>373,957</b>	<b>—</b>	<b>3,102</b>	<b>1715,736</b>
<b>р. Колумбия, США</b>						
III р. Колумбия	—	—	0,154	0,002	17,149	17,305

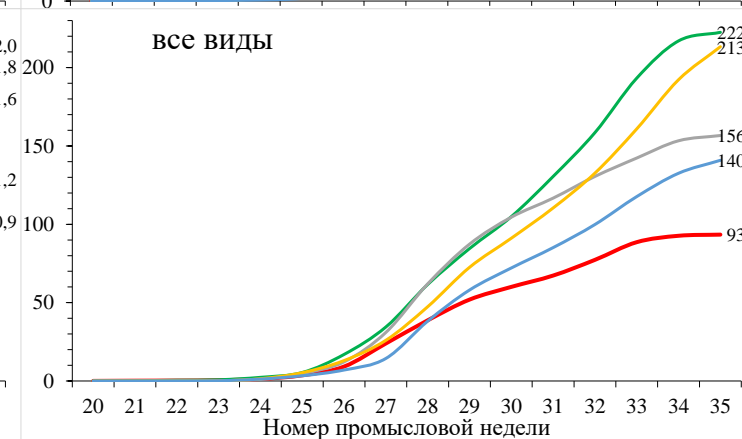
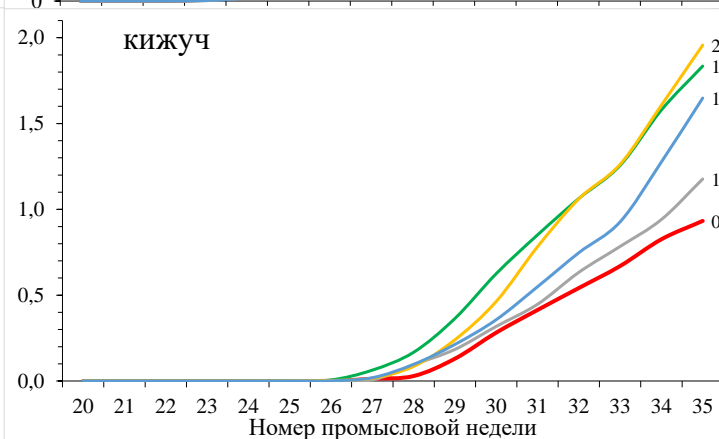
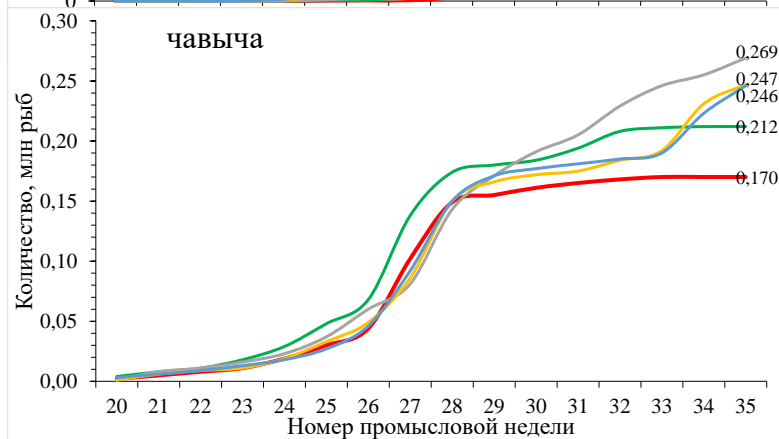
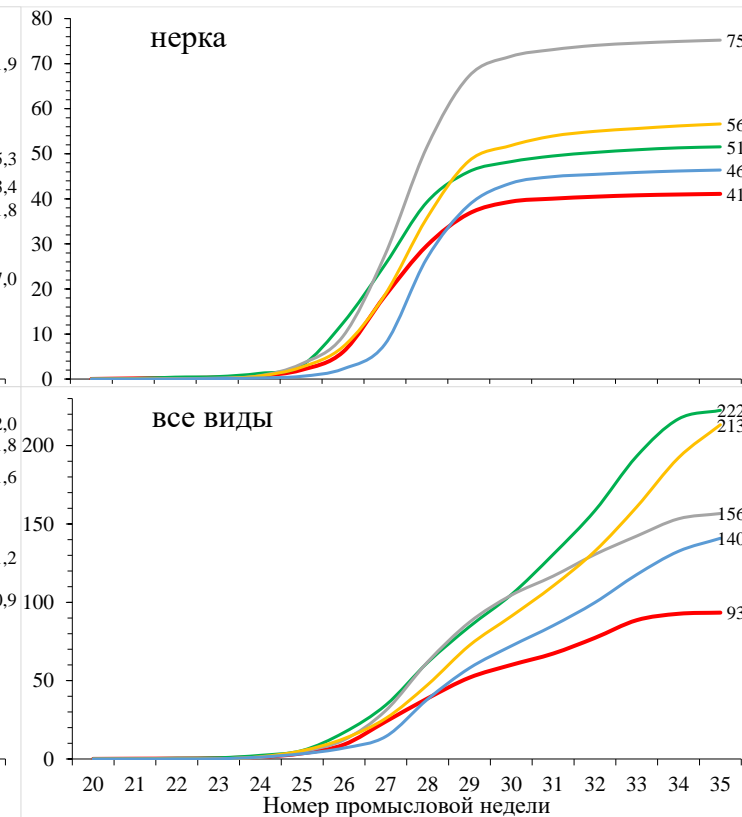
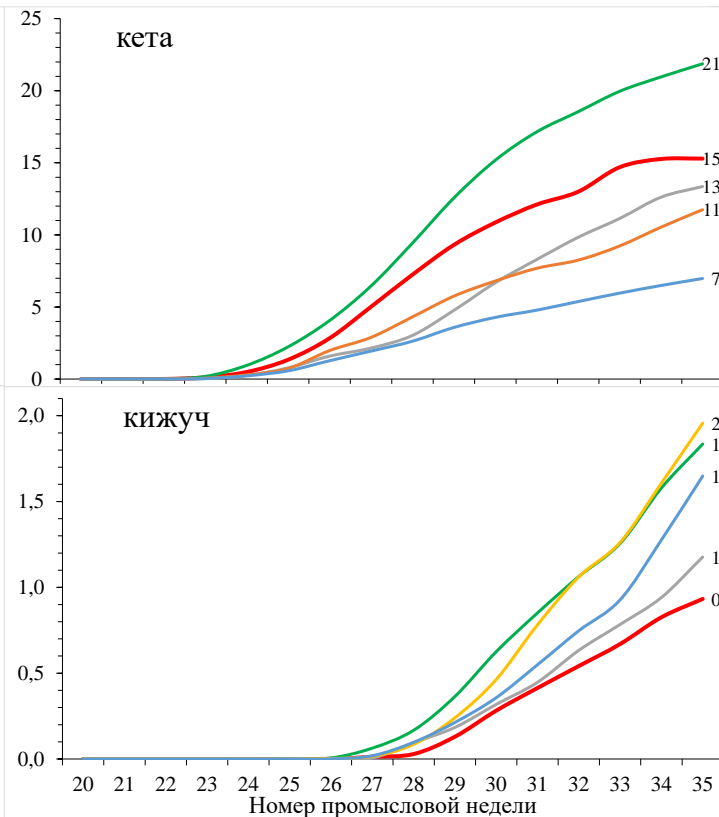
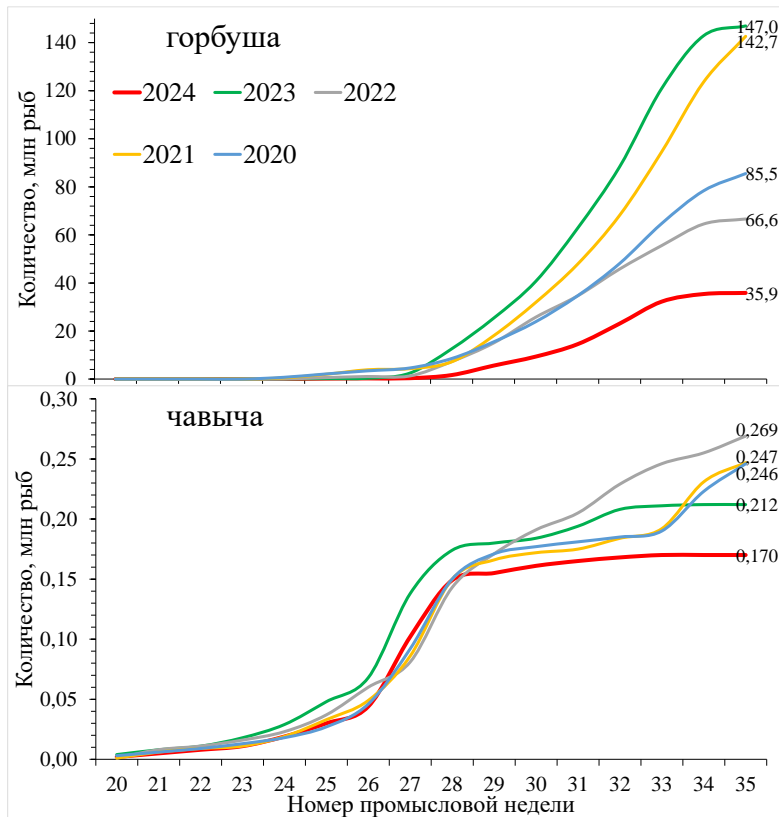


## Нарастающий вылов тихоокеанских лососей в промысловых районах Аляски на 35 неделю в 2019–2024 годах

Примечание: цифрами над гистограммой приведён общий вылов на отчётный период



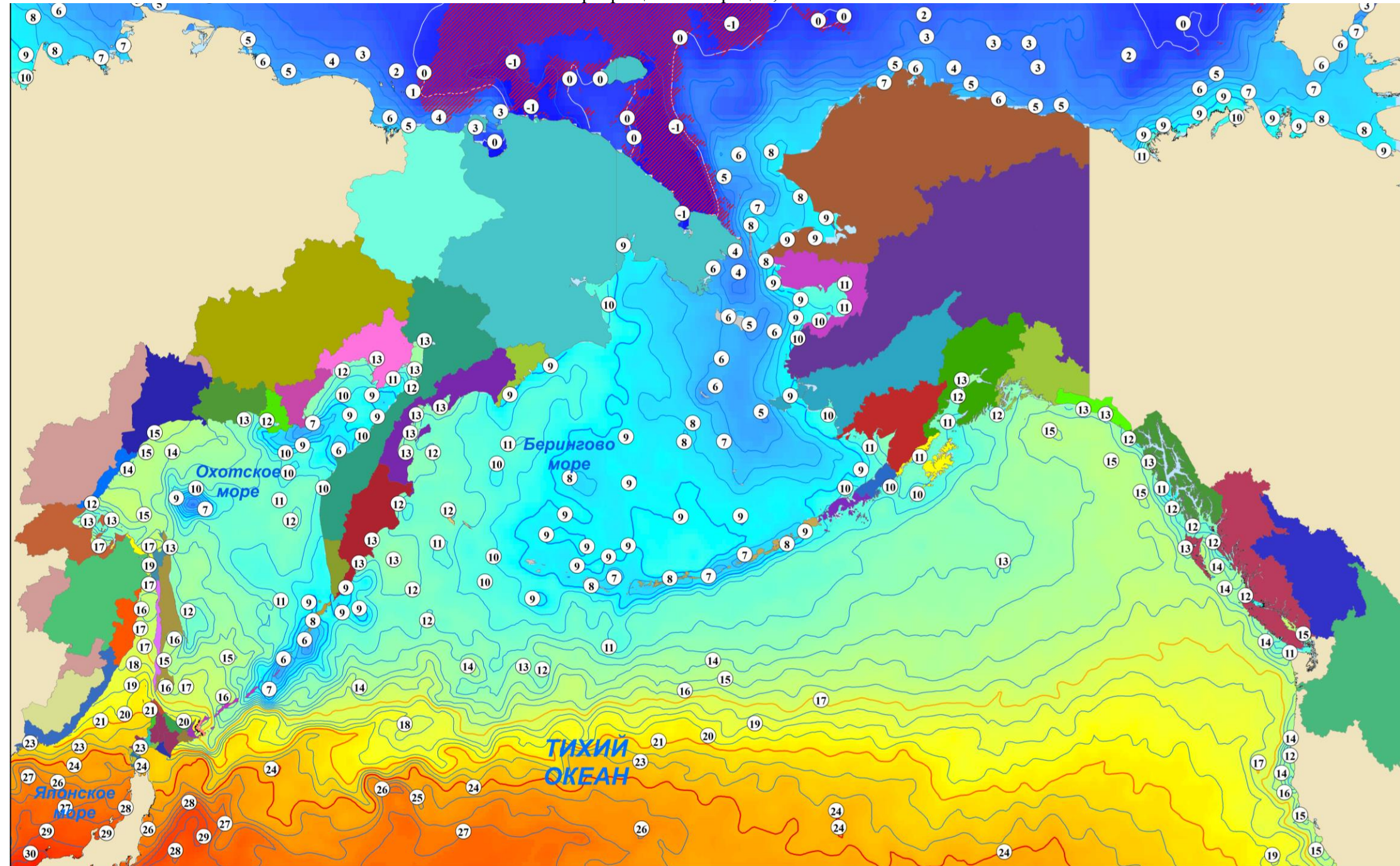
## Динамика нарастающего вылова тихоокеанских лососей на Аляске в 2020–2024 годах



# Температура поверхности океана 01 сентября 2024 года, °С

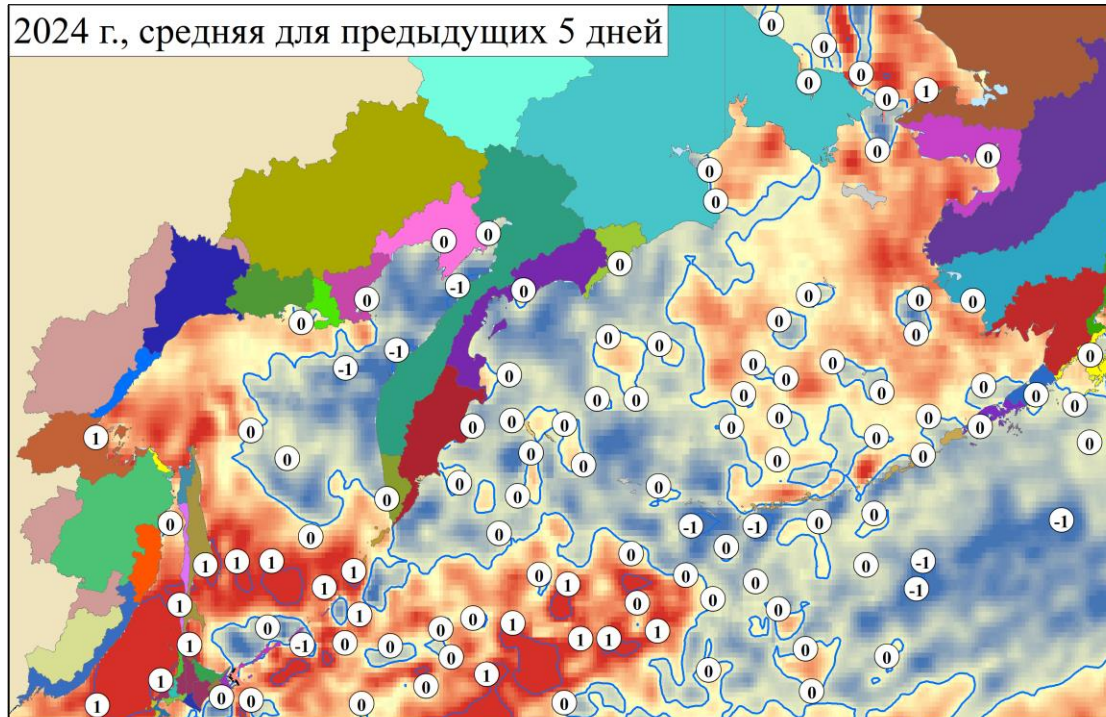
Примечание:  — ледовые поля

Неблагоприятные температуры для тихоокеанских лососей: 17°C и выше – снижение миграционной и пищедобывательной активности, 21°C и выше – прекращение миграции, 24°C и выше – гибель

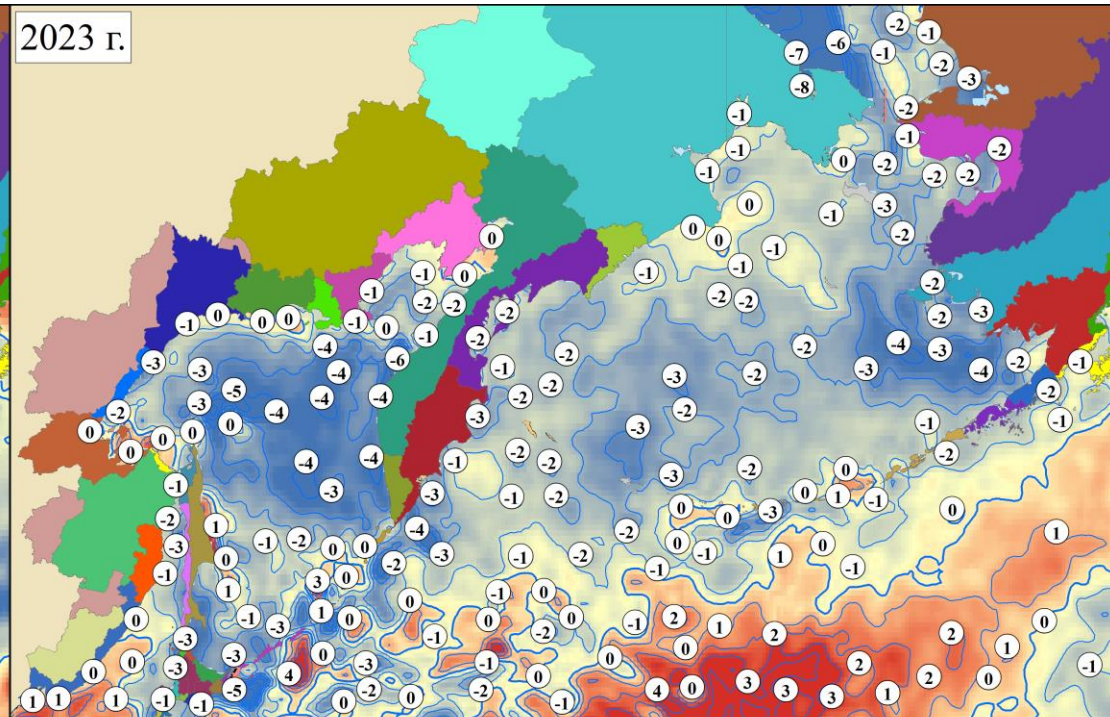


# Разница температуры поверхности океана по отношению к 01 сентября 2024 года, °C

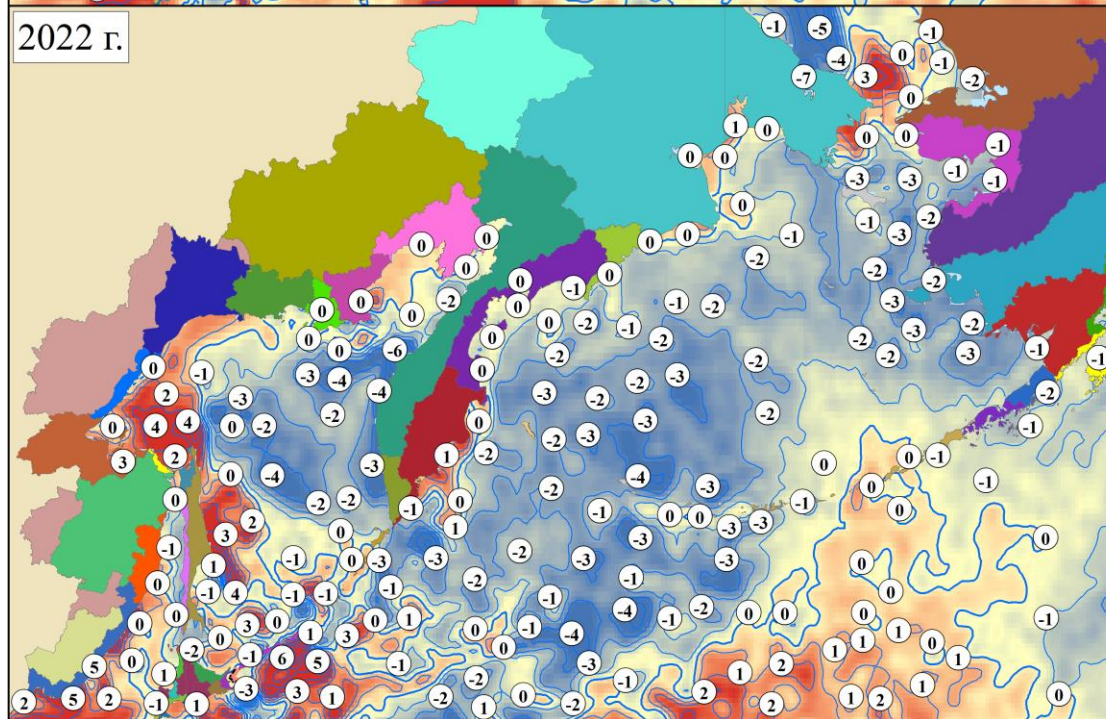
2024 г., средняя для предыдущих 5 дней



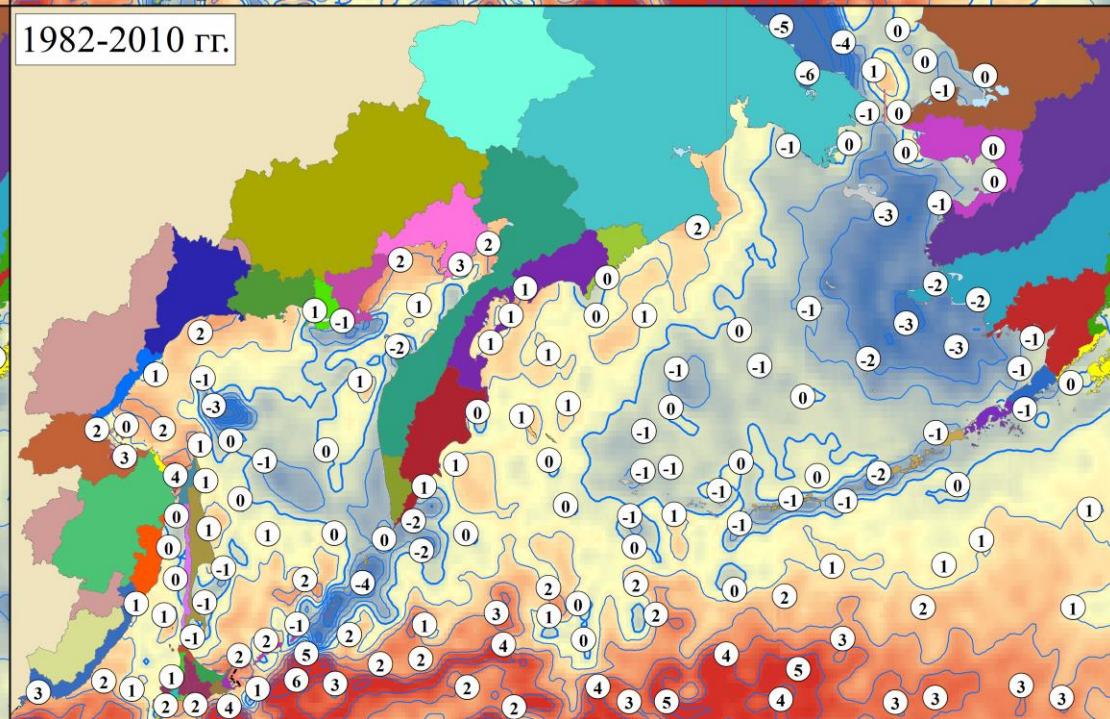
2023 г.



2022 г.

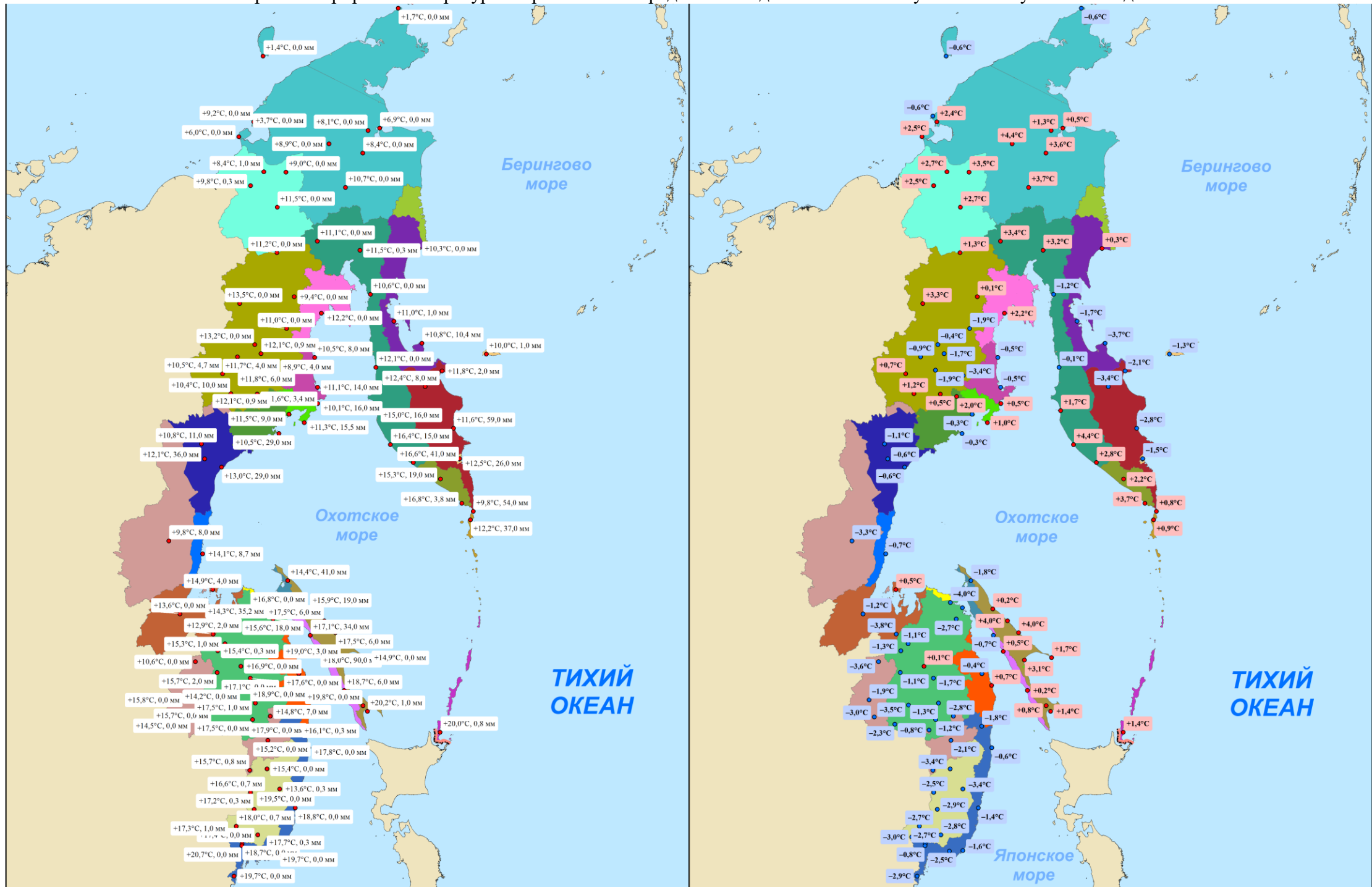


1982-2010 гг.



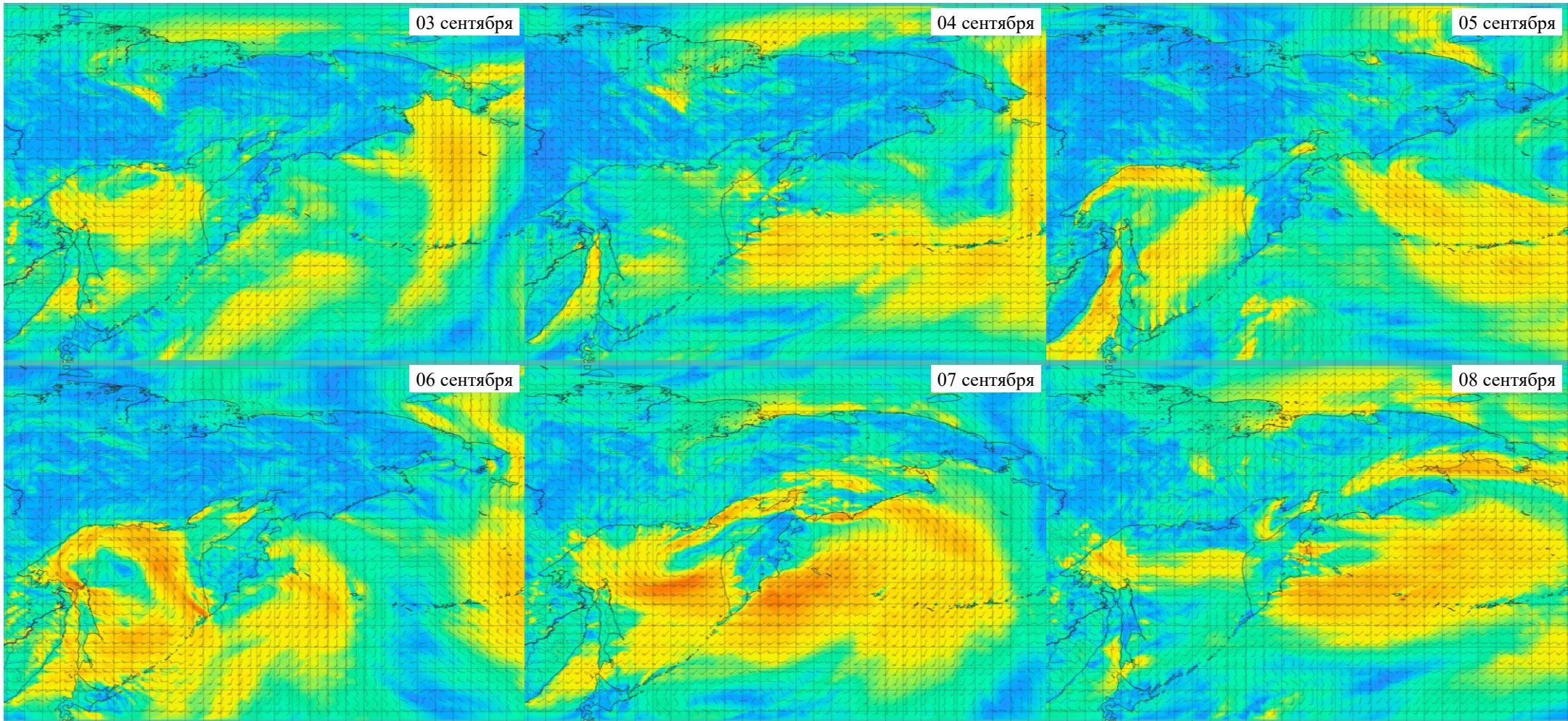
# Метеорологическая обстановка на Дальнем Востоке России

Примечание: слева — средняя температура воздуха и уровень осадков 01 сентября 2024 года, справа — прирост температуры в сравнении с осредненными данными за 27 августа – 31 августа 2024 года

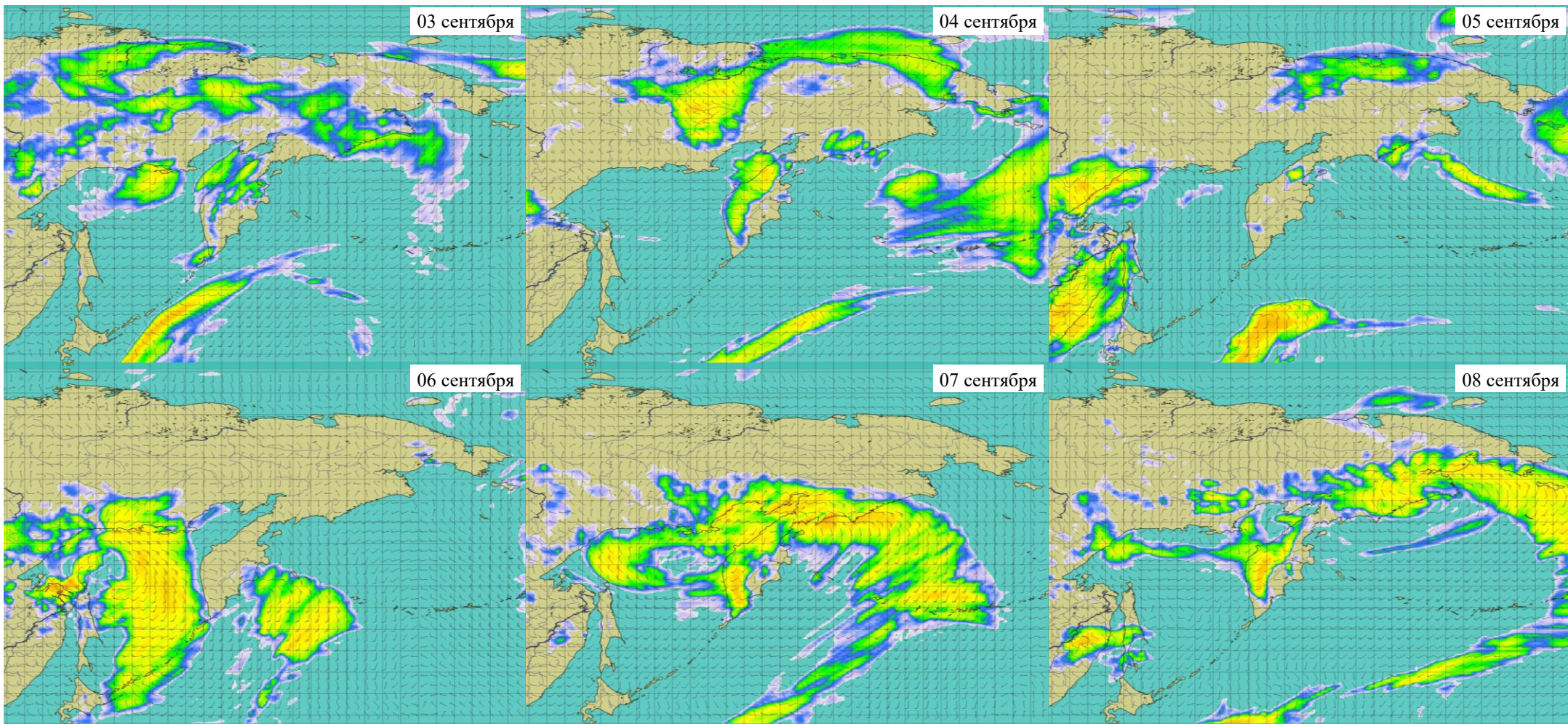




## Прогноз ветровой активности на Дальнем Востоке России на 03–08 сентября 2024 года, м/с



# Прогноз осадков на Дальнем Востоке России на 03–08 сентября 2024 года, мм



# Прогноз температуры воздуха на Дальнем Востоке России на 03–08 сентября 2024 года, °C

