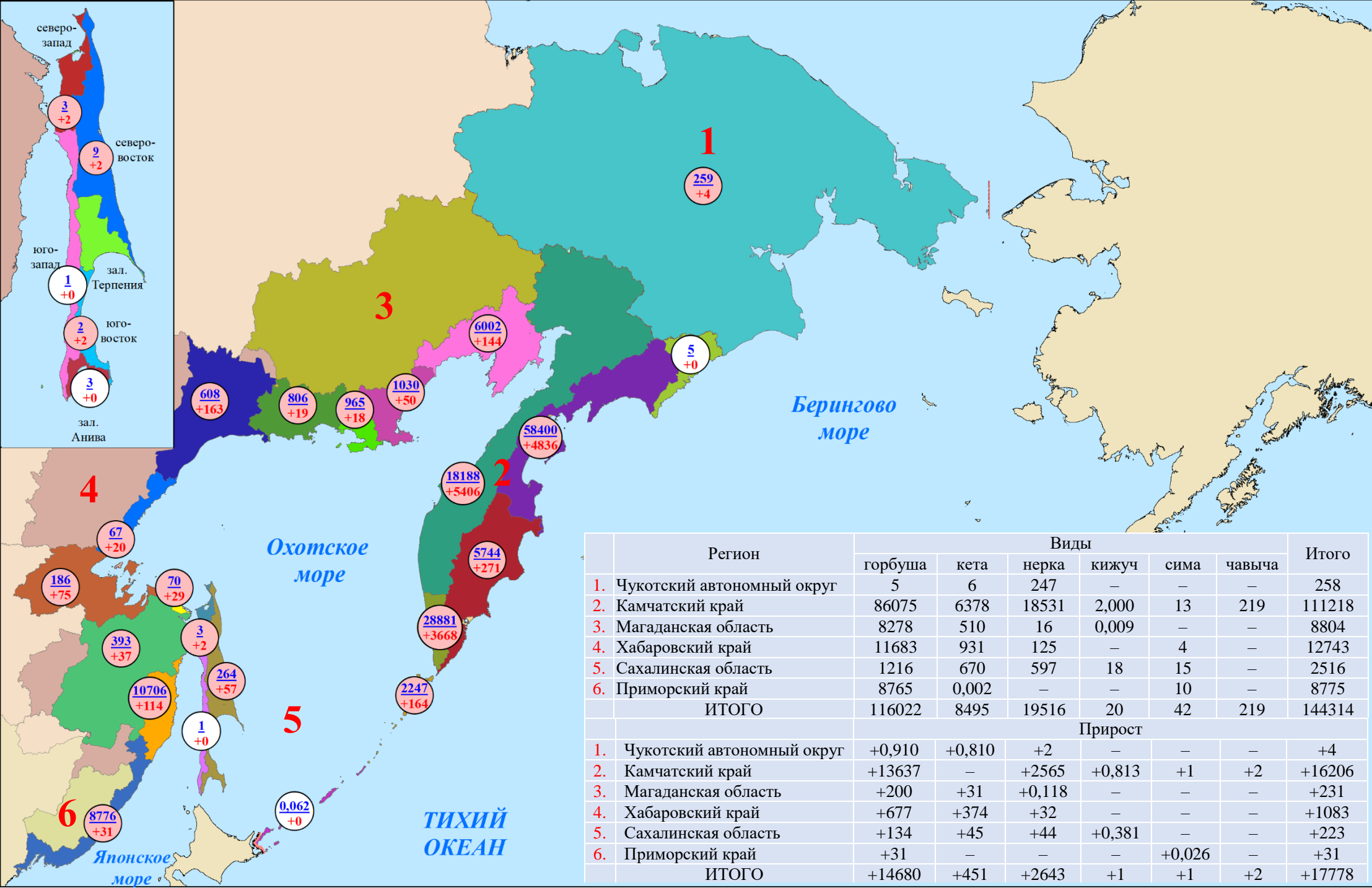
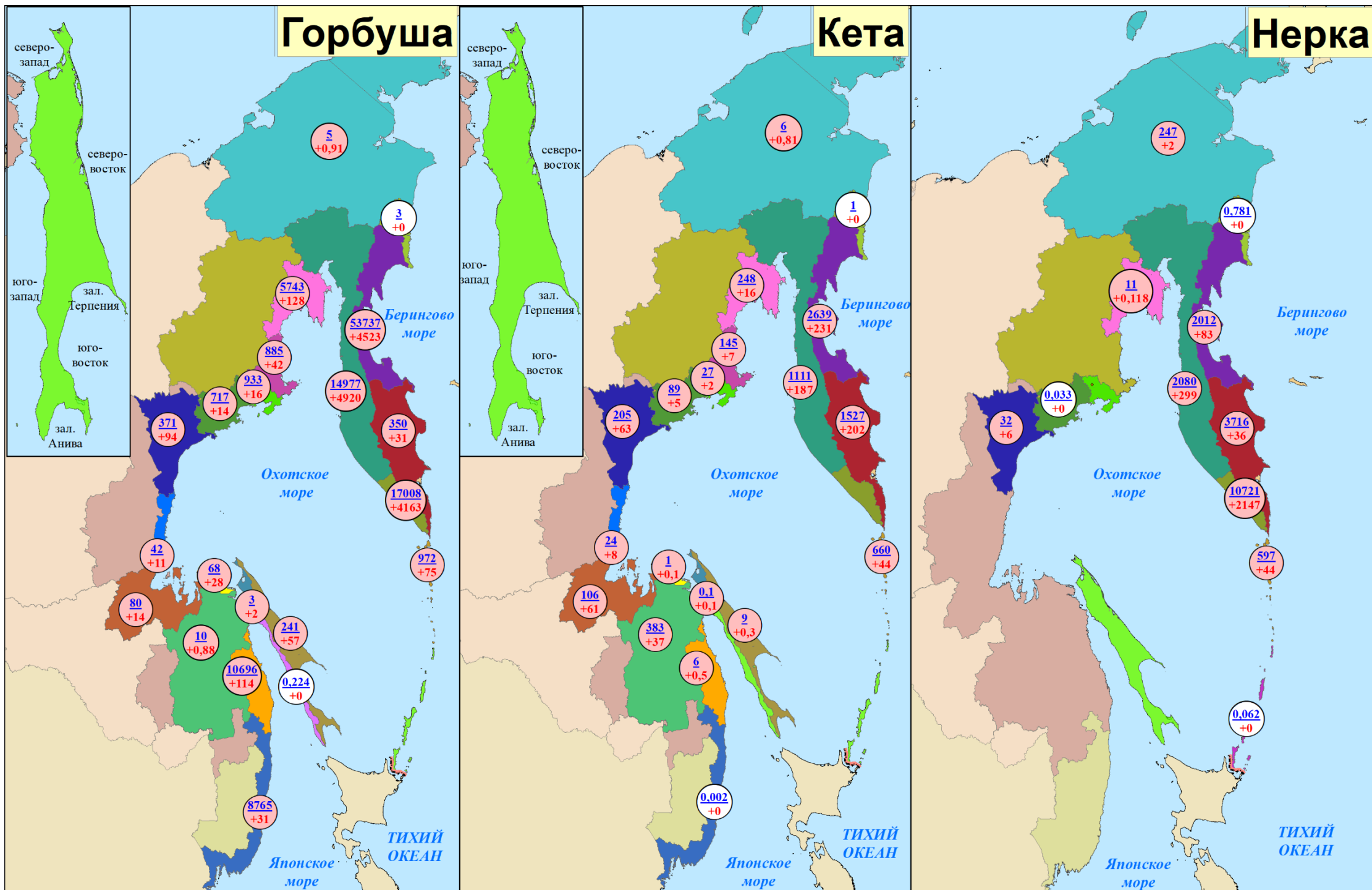


Нарастающий вылов тихоокеанских лососей по промысловым районам Дальнего Востока России  
на 21 июля 2025 года, тонн

Примечание: цифрами в кругах над чертой представлен нарастающий вылов, под чертой — прирост вылова за сутки



**Нарастающий вылов горбуши, кеты и нерки**  
**по промысловым районам Дальнего Востока России на 21 июля 2025 года, включительно, тонн**

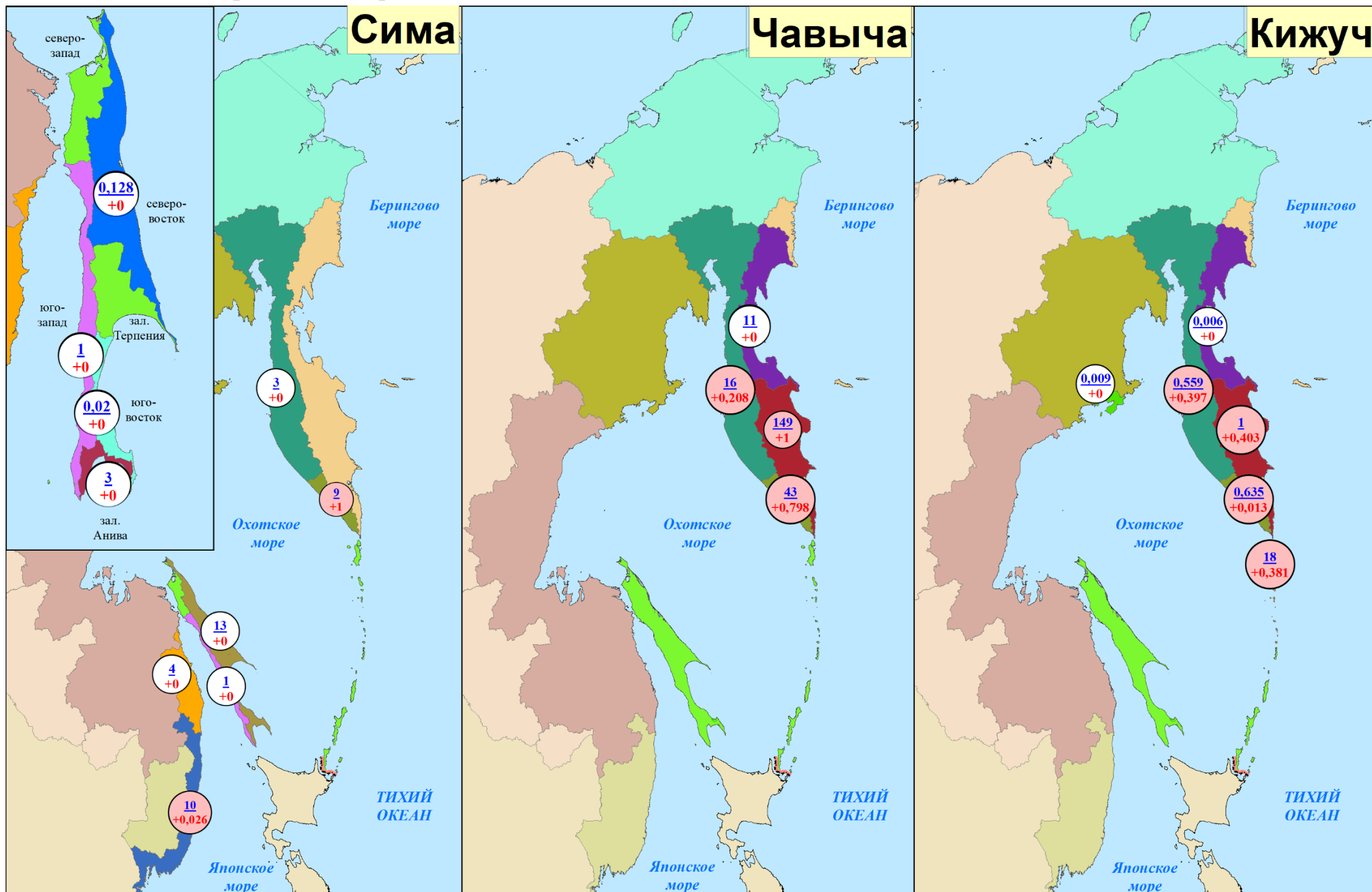


**Нарастающий вылов симы, чавычи и кижуча  
по промысловым районам Дальнего Востока России на 21 июля 2025 года, включительно, тонн**

## Сима

## Чавыча

## Кижуч



**Вылов тихоокеанских лососей на Дальнем Востоке России  
на 21 июля в 2025 году в сравнении с 2024 (для горбуши — 2023) годом, тонн**

Зона (подзона)/промрайон	Год/вид																				
	2024 (для горбуши — 2023) год						ИТОГО	2025 год						ИТОГО	Разница 2025 к 2024 (для горбуши — 2023) году, %						ИТОГО
	горбуша	кета	нерка	кижуч	чавыча	сима		горбуша	кета	нерка	кижуч	чавыча	сима		горбуша	кета	нерка	кижуч	чавыча	сима	
Чукотский АО																					
Восточно-Сибирское море, зона Чукотское море, зона Чукотская, зона Западно-Беринговоморская	88	4	225	–	–	–	318	5	6	247	–	–	–	258	–94,3	+50,0	+9,8	–	–	–	–18,9
Камчатский край																					
Западно-Беринговоморская	23	0,5	81	–	–	–	105	3	1	0,8	–	–	–	5	–87,0	+100,0	–99,0	–	–	–	–95,2
Карагинская	98791	2404	1233	–	24	–	102451	53737	2639	2012	0,006	11	–	58399	–45,6	+9,8	+63,2	+100	–54,2	–	–43,0
Петропавловско-Командорская	3107	172	1835	0,5	221	–	5336	350	1527	3716	1	149	–	5743	–88,7	+787,8	+102,5	+100,0	–32,6	–	+7,6
Западно-Камчатская	39707	503	960	0,6	15	2	41187	14977	1111	2080	0,6	16	3	18188	–62,3	+120,9	+116,7	–0,0	+6,7	+50,0	–55,8
Камчатско-Курильская	11794	316	5456	0,01	36	3	17605	17008	1100	10721	0,6	43	9	28882	+44,2	+248,1	+96,5	+5900,0	+19,4	+200,0	+64,1
Всего	153422	3394	9565	1	297	5	166684	86075	6378	18530	2	219	12	111216	–43,9	+87,9	+93,7	+100,0	–26,3	+140,0	–33,3
Магаданская область																					
Материковое побережье Охотского моря (Северо-Охотоморская и Западно-Камчатская подзоны)	7036	655	3	0,010	–	–	7694	8278	510	16	0,009	–	–	8804	+17,7	–22,1	+433,3	–10,0	–	–	+14,4
Гижигинская группа рек	4281	271	0,6	–	–	–	4553	5743	248	11	–	–	–	6002	+34,2	–8,5	+1733,3	–	–	–	+31,8
Ямская группа рек	659	186	–	–	–	–	845	885	145	–	–	–	–	1030	+34,3	–22,0	–	–	–	–	+21,9
Ольская группа рек	1323	38	3	0,007	–	–	1363	933	27	4	0,009	–	–	964	–29,5	–28,9	+33,3	+28,6	–	–	–29,3
Тауйская группа рек	773	156	0,02	0,003	–	–	929	717	89	0,03	–	–	–	806	–7,2	–42,9	+50,0	–100	–	–	–13,2
Хабаровский край																					
Материковое побережье Охотского моря	1046	110	66	–	–	–	1222	977	542	125	–	–	–	1644	–6,6	+392,7	+89,4	–	–	–	+34,5
Охотский район	738	84	66	–	–	–	888	371	205	32	–	–	–	608	–49,7	+144,0	–51,5	–	–	–	–31,5
Аяно-Майский район	125	11	–	–	–	–	136	42	24	–	–	–	–	66	–66,4	+118,2	–	–	–	–	–51,5
Тугуро-Чумиканский район	39	14	–	–	–	–	54	80	106	–	–	–	–	186	+105,1	+657,1	–	–	–	–	+244,4
зал. Сахалинский	143	1	–	–	–	–	144	68	1	–	–	–	–	69	–52,4	,0	–	–	–	–	–52,1
р. Амур и Амурский лиман	0,01	66	–	–	–	–	66	10	383	–	–	–	–	393	+99900,0	+480,3	–	–	–	–	+495,5
Северное Приморье	627	1	–	–	–	–	628	10696	6	–	–	–	4	10706	+1605,9	+500,0	–	–	–	+100	+1604,8
Всего	1673	177	66	–	–	–	1916	11683	931	125	–	–	4	12743	+598,3	+426,0	+89,4	–	–	+100	+565,1
Приморский край																					
Южное Приморье	1502	0,001	–	–	–	18	1520	8765	0,002	–	–	–	10	8775	+483,6	+100,0	–	–	–	–44,4	+477,3
Сахалинская область																					
Северо-западный Сахалин	–	11	–	–	–	–	11	3	0,1	–	–	–	–	3	+100	–99,1	–	–	–	–	–72,7
Юго-западный Сахалин	–	–	–	–	–	0,9	0,9	0,2	–	–	–	–	1	1	+100	–	–	–	–	+11,1	+11,1
Восточно-Сахалинская	415	9	–	–	–	11	434	241	9	–	–	–	13	263	–41,9	0	–	–	–	+18,2	–39,4
Камчатско-Курильская	48	6	15	–	–	–	69	51	82	57	0,09	–	–	190	+6,3	+1266,7	+280,0	+100	–	–	+175,4
Северо-Курильская	2488	583	667	15	–	–	3753	920	579	540	18	–	–	2057	–63,0	–0,7	–19,0	+20,0	–	–	–45,2
Южно-Курильская	22	–	0,1	–	–	–	22	–	–	0,06	–	–	–	0,06	–100	–	–40,0	–	–	–	–99,7
Всего	2973	598	682	15	–	11	4278	1215	670	597	18	–	14	2514	–59,1	+12,0	–12,5	+20,0	–	+27,3	–41,2
Итого	166695	4828	10541	16	297	34	182411	116021	8495	19515	20	219	40	144310	–30,4	+76,0	+85,1	+25,0	–26,3	+17,6	–20,9

Прогноз, вылов и отклонение от прогноза вылова  
тихоокеанских лососей на Дальнем Востоке России на 21 июля 2025 года

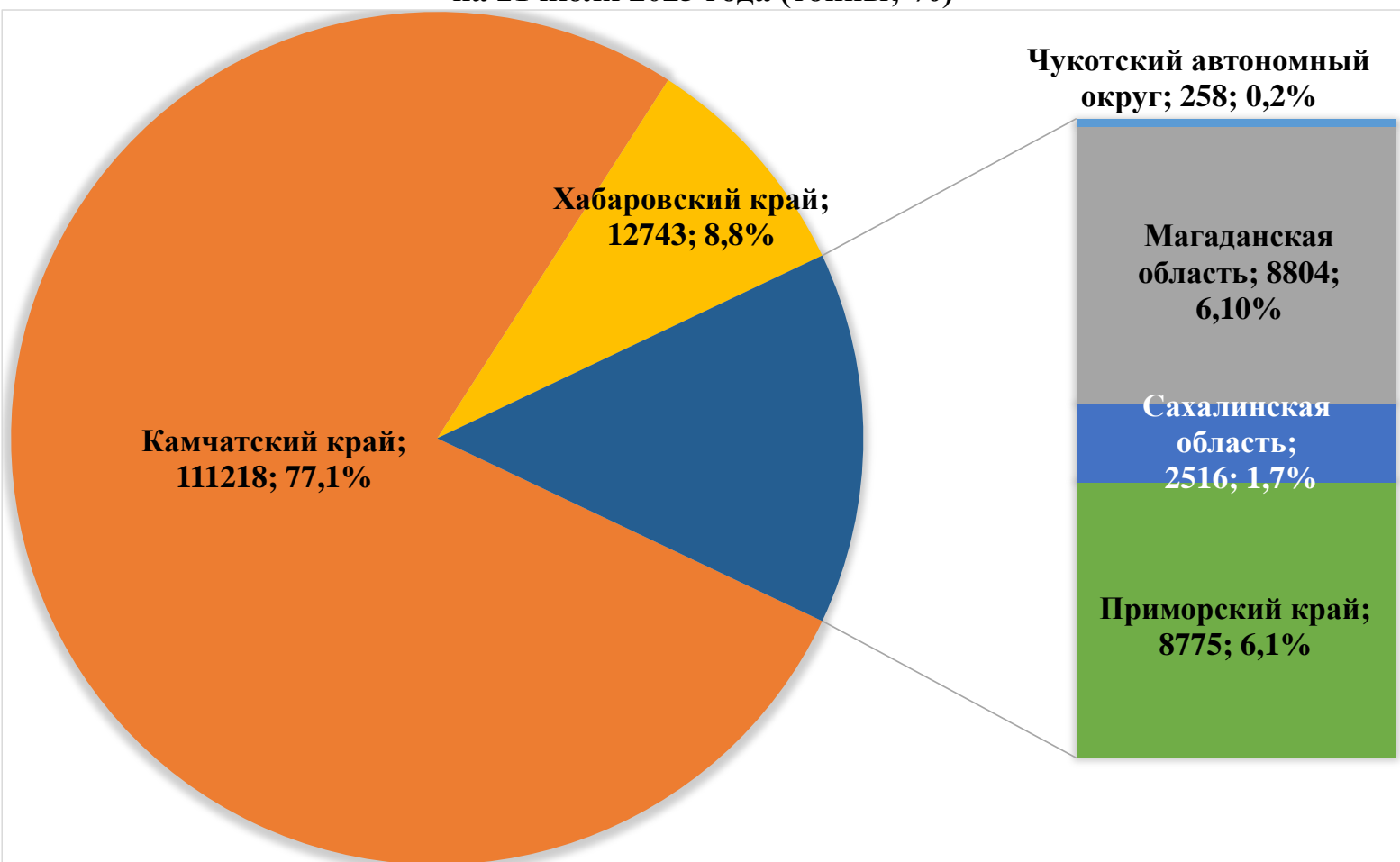
Зона (подзона)/промрайон	Показатель/вид																				
	Прогноз, тонн						ИТОГО	Вылов, тонн						ИТОГО	Δ вылов к прогнозу, %						ИТОГО
	горбуша	кета	нерка	кижуч	чавыча	сима		горбуша	кета	нерка	кижуч	чавыча	сима		горбуша	кета	нерка	кижуч	чавыча	сима	
Чукотский АО																					
Восточно-Сибирское море, зона Чукотское море, зона Чукотская, зона Западно-Беринговоморская	350	515	459	–	–	–	1324	5	6	247	–	–	–	258	–98,6	–98,8	–46,2	–	–	–	–80,5
Камчатский край																					
Западно-Беринговоморская	100	30	300	20	–	–	450	3	1	0,8	–	–	–	5	–97,0	–96,7	–99,7	–	–	–	–98,9
Карагинская	71000	6500	1500	300	80	–	79380	53737	2639	2012	0,006	11	–	58399	–24,3	–59,4	+34,1	–100,0	–86,3	–	–26,4
Петропавловско-Командорская	1500	2000	4000	1600	410	–	9510	350	1527	3716	1	149	–	5743	–76,7	–23,7	–7,1	–99,9	–63,7	–	–39,6
Западно-Камчатская	42600	6400	1800	2500	20	15	53335	14977	1111	2080	0,6	16	3	18188	–64,8	–82,6	+15,6	–100,0	–20,0	–80,0	–65,9
Камчатско-Курильская	28400	4000	21600	2500	50	25	56575	17008	1100	10721	0,6	43	9	28882	–40,1	–72,5	–50,4	–100,0	–14,0	–64,0	–48,9
Всего	143600	18930	29200	6920	560	40	199250	86075	6378	18530	2	219	12	111216	–40,1	–66,3	–36,5	–100,0	–60,9	–70,0	–44,2
Магаданская область																					
Материковое побережье Охотского моря (Северо-Охотоморская и Западно-Камчатская подзоны)	7800	1770	50	220	–	–	9840	8278	510	16	0,009	–	–	8804	+6,1	–71,2	–68,0	–100,0	–	–	–10,5
Гижигинская группа рек	–	–	–	–	–	–	–	5743	248	11	–	–	–	6002	–	–	–	–	–	–	–
Ямская группа рек	–	–	–	–	–	–	–	885	145	–	–	–	–	1030	–	–	–	–	–	–	–
Ольская группа рек	–	–	–	–	–	–	–	933	27	4	0,009	–	–	964	–	–	–	–	–	–	–
Тауйская группа рек	–	–	–	–	–	–	–	717	89	0,03	–	–	–	806	–	–	–	–	–	–	–
Хабаровский край																					
Материковое побережье Охотского моря (Северо-Охотоморская подзона)	6000	13700	200	700	–	–	20600	977	542	125	–	–	–	1644	–83,7	–96,0	–37,5	–	–	–	–92,0
Охотский район	–	–	–	–	–	–	–	371	205	32	–	–	–	608	–	–	–	–	–	–	–
Аяно-Майский район	–	–	–	–	–	–	–	42	24	–	–	–	–	66	–	–	–	–	–	–	–
Тугуро-Чумиканский район	–	–	–	–	–	–	–	80	106	–	–	–	–	186	–	–	–	–	–	–	–
зал. Сахалинский	–	–	–	–	–	–	–	68	1	–	–	–	–	69	–	–	–	–	–	–	–
р. Амур и Амурский лиман	1000	12069	–	–	–	–	13069	10	383	–	–	–	–	393	–99,0	–96,8	–	–	–	–	–97,0
Северное Приморье	2500	200	–	–	–	10,0	2710	10696	6	–	–	–	4	10706	+327,8	–97,0	–	–	–	–60,0	+295,1
Всего	9500	25969	200	700	–	10,0	36379	11683	931	125	–	–	4	12743	+23,0	–96,4	–37,5	–	–	–60,0	–65,0
Приморский край																					
Южное Приморье	2000	650	–	–	–	63	2713	8765	0,002	–	–	–	10	8775	+338,3	–100,0	–	–	–	–84,1	+223,4
Сахалинская область																					
Северо-западный Сахалин	800	1932	–	–	–	–	2732	3	0,1	–	–	–	–	3	–99,6	–100,0	–	–	–	–	–99,9
Юго-западный Сахалин	120	965	–	–	–	22	1107	0,2	–	–	–	–	1	1	–99,8	–	–	–	–	–95,5	–99,9
Восточно-Сахалинская	21200	19100	–	27	–	52	40379	241	9	–	–	–	13	263	–98,9	–100,0	–	–	–	–75,0	–99,3
Камчатско-Курильская	2500	1450	1200	350	–	–	5500	51	82	57	0,09	–	–	190	–98,0	–94,3	–95,3	–100,0	–	–	–96,5
Северо-Курильская	500	250	200	50	–	–	1000	920	579	540	18	–	–	2057	+84,0	+131,6	+170,0	–64,0	–	–	+105,7
Южно-Курильская	763	10700	12	–	–	1	11476	–	–	0,06	–	–	–	0,06	–	–	–99,5	–	–	–100	–100,0
Всего	25883	34397	1412	427	–	75	62194	1215	670	597	18	–	14	2514	–95,3	–98,1	–57,7	–95,8	–	–81,3	–96,0
Итого	189133	82231	31321	8267	560	188	311700	116021	8495	19515	20	219	40	144310	–38,7	–89,7	–37,7	–99,8	–60,9	–78,7	–53,7

Корректировка прогнозируемого вылова тихоокеанских лососей  
на Дальнем Востоке России на 21 июля 2025 года, тонн

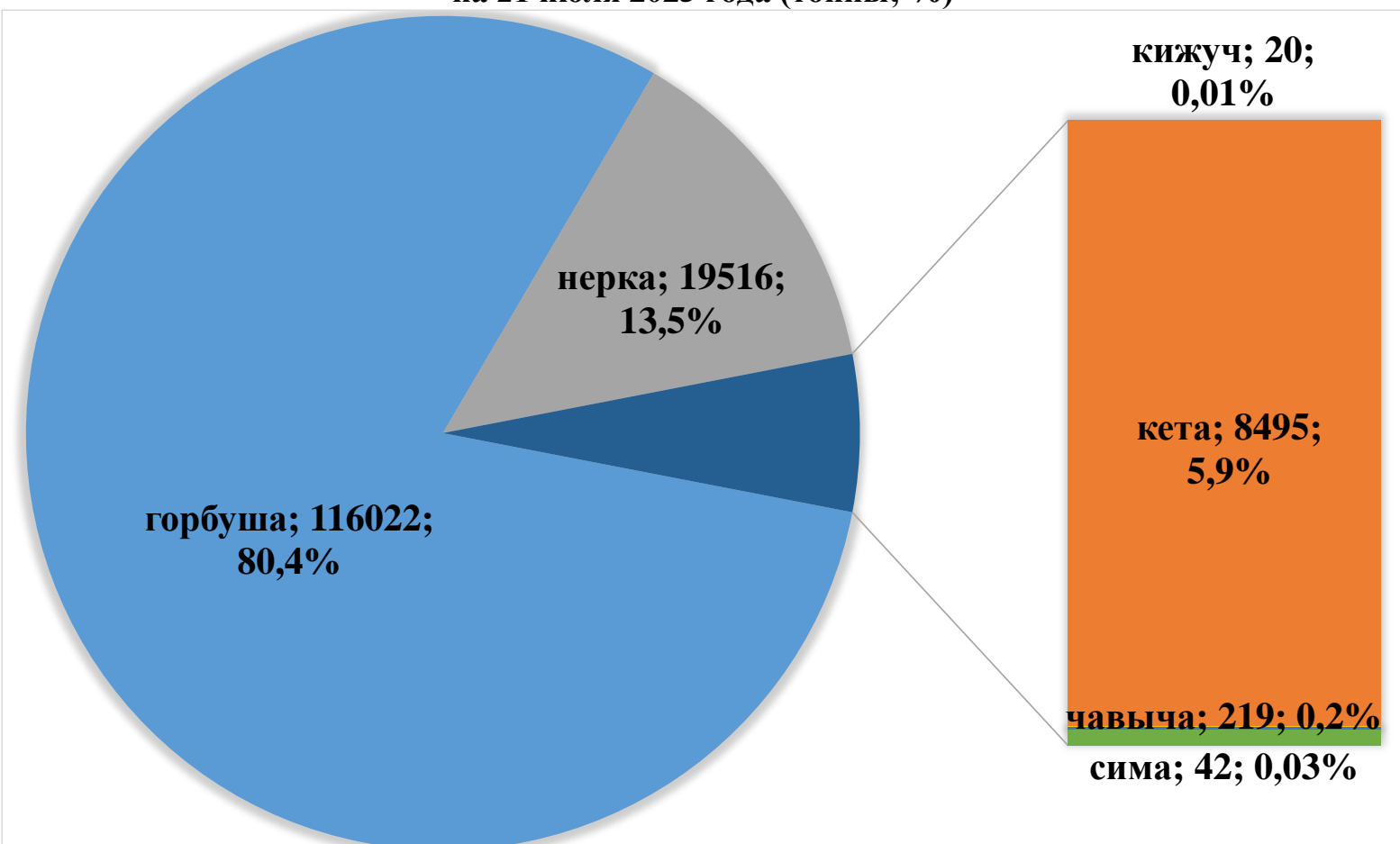
Район промысла	Прогнозируемый вылов							Корректировка (количество, ед.)							Скорректированный прогноз вылова						
	горбуша	кета	нерка	кижуч	сима	чавыча	всего	горбуша	кета	нерка	кижуч	сима	чавыча	всего	горбуша	кета	нерка	кижуч	сима	чавыча	всего
Чукотский автономный округ, в т.ч. Восточно-Сибирское море (в границах Чукотского автономного округа), зона Чукотское море, зона Чукотская, зона Западно-Беринговоморская (в границах Чукотского автономного округа)	350	515	459	–	–	–	1324	–	–	–	–	–	–	–	350	515	459	–	–	–	1324
Побережье восточной Камчатки	72600	8530	5800	1920	–	490	89340	–	800 (1)	1700 (2)	–	–	–	2500 (3)	72600	9330	7500	1920	–	490	91840
Зона Западно-Беринговоморская (в границах Камчатского края)	100	30	300	20	–	–	450	–	–	–	–	–	–	–	100	30	300	20	–	–	450
Карагинская подзона	71000	6500	1500	300	–	80	79380	–	–	1000 (1)	–	–	–	1000 (1)	71000	6500	2500	300	–	80	80380
Петропавловско-Командорская подзона	1500	2000	4000	1600	–	410	9510	–	800 (1)	700 (1)	–	–	–	1500 (2)	1500	2800	4700	1600	–	410	11010
Побережье западной Камчатки	71000	10400	23400	5000	10	70	109910	–	–	2000 (1)	–	–	–	2000 (1)	71000	10400	25400	5000	10	70	111910
Западно-Камчатская подзона (в границах Камчатского края)	42600	6400	1800	2500	4	20	53335	–	–	2000 (1)	–	–	–	2000 (1)	42600	6400	3800	2500	4	20	55335
Камчатско-Курильская подзона (в границах Камчатского края)	28400	4000	21600	2500	6	50	56575	–	–	–	–	–	–	–	28400	4000	21600	2500	6	50	56575
Материковое побережье Охотского моря	13800	15470	250	920	–	–	30440	8500 (2)	–	–	–	–	–	8500 (2)	22300	15470	250	920	–	–	38940
Магаданская область (Северо-Охотоморская и Западно-Камчатская подзоны)	7800	1770	50	220	–	–	9840	8500 (2)	–	–	–	–	–	8500 (2)	16300	1770	50	220	–	–	18340
Хабаровский край (Северо-Охотоморская подзона)	6000	13700	200	700	–	–	20600	–	–	–	–	–	–	–	6000	13700	200	700	–	–	20600
р. Амур и Амурский лиман	1000	12069	–	–	–	–	13069	–	–	–	–	–	–	–	1000	12069	–	–	–	–	13069
Подзона Приморье	4500	850	–	–	73	–	5423	25506 (4)	–	–	–	–	–	25506 (4)	30006	850	–	–	73	–	30929
в т.ч. Хабаровский край	2500	200	–	–	10	–	2710	12506 (2)	–	–	–	–	–	12506 (2)	15006	200	–	–	10	–	15216
в т.ч. Приморский край	2000	650	–	–	63	–	2713	13000 (2)	–	–	–	–	–	13000 (2)	15000	650	–	–	63	–	15713
Побережье западного Сахалина	920	2897	–	–	22	–	3839	–	275 (1)	–	–	–	–	275 (1)	920	3172	–	–	22	–	4114
в т.ч. северо-западный Сахалин	800	1932	–	–	–	–	2732	–	–	–	–	–	–	–	800	1932	–	–	–	–	2732
в т.ч. юго-западный Сахалин	120	965	–	–	22	–	1107	–	275 (1)	–	–	–	–	275 (1)	120	1240	–	–	22	–	1382
Восточно-Сахалинская подзона	21200	19100	–	27	52	–	40379	–	–	–	–	–	–	–	21200	19100	–	27	52	–	40379
Северные Курилы	3000	1700	1400	400	–	–	6500	–	–	–	–	–	–	–	3000	1700	1400	400	–	–	6500
Камчатско-Курильская подзона (в границах Сахалинской области)	2500	1450	1200	350	–	–	5500	–	–	–	–	–	–	–	2500	1450	1200	350	–	–	5500
Зона Северо-Курильская	500	250	200	50	–	–	1000	–	–	–	–	–	–	–	500	250	200	50	–	–	1000
Зона Южно-Курильская	763	10700	12	–	1	–	11476	–	–	–	–	–	–	–	763	10700	12	–	1	–	11476
ИТОГО	189133	82231	31321	8267	188	560	311700	34006 (6)	1075 (2)	3700 (3)	–	–	–	38781 (11)	223139	83306	35021	8267	158	560	350481
Δ Прогнозируемый вылов – Скорректированный прогноз вылова, %															+18,0	+1,3	+11,8	–	–	–	+12,4



**Вылов тихоокеанских лососей по дальневосточным субъектам России  
на 21 июля 2025 года (тонны; %)**



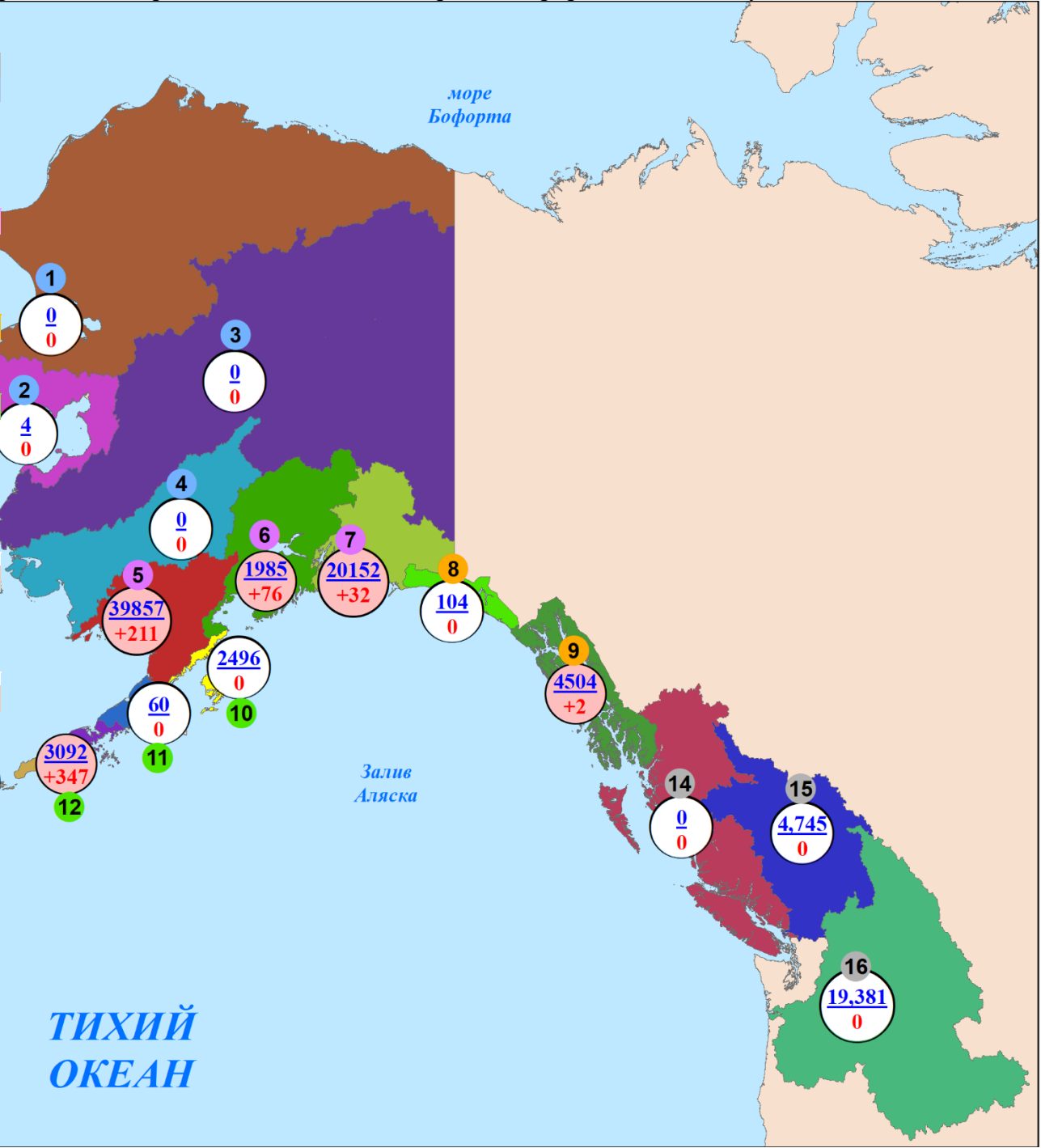
**Повидовой вылов тихоокеанских лососей на Дальнем Востоке России  
на 21 июля 2025 года (тонны; %)**



Нарастающий коммерческий вылов тихоокеанских лососей  
на северо-западе Северной Америки на 21 июля 2025 года, включительно, тыс. рыб

Примечание: цифрами в кругах над чертой представлен нарастающий вылов, под чертой — прирост вылова за сутки

Регион	Виды					Итого
	горбуша	кета	нерка	кижуч	чавыча	
Аляска, США						
Арктика — Юкон — Кускоквим						
1. зал. Коцебу	—	—	—	—	—	—
2. зал. Нортон	—	4	—	—	—	4
3. р. Юкон	—	—	—	—	—	—
4. р. Кускоквим	—	—	—	—	—	—
Центральная Аляска						
5. Бристольский залив	—	453	39396	6	2	39857
6. зал. Кука	23	56	1871	35	—	1985
7. зал. Принца Уильяма	15963	3122	1045	17	5	20152
Юго-Восточная Аляска						
8. зал. Якутат	1	55	47	—	1	104
9. юго-восток	1089	3218	116	8	73	4504
Западная Аляска						
10.о. Кодьяк	1528	426	525	17	—	2496
11.оз. Чигник	—	1	59	—	—	60
12.п-ов Аляска	718	643	1662	64	5	3092
13.Алеутские о-ва	—	—	—	—	—	—
Всего	19322	7978	44721	147	86	72254
Британская Колумбия, Канада						
14.без р. Фрейзер	—	—	—	—	—	—
15.р. Фрейзер	—	—	4,745	—	—	4,745
Всего	—	—	4,745	—	—	4,745
р. Колумбия, США						
16.р. Колумбия	—	—	0,025	0,014	19,342	19,381





**Вылов тихоокеанских лососей в промысловых районах Аляски  
на 21 июля в 2025 году в сравнении с 2024 (для горбуши — 2023) годом, тонн**

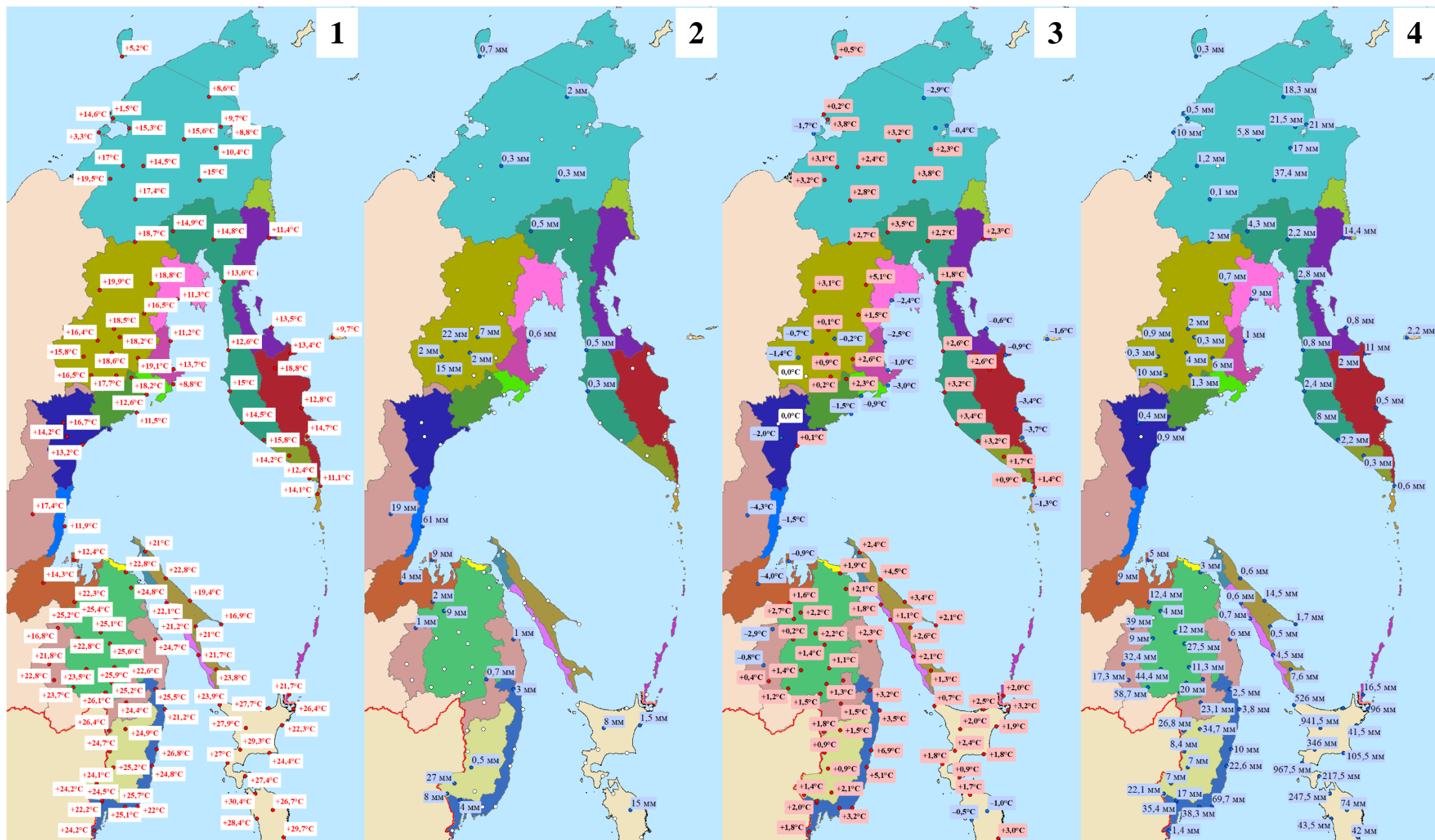
Регион	Показатель/вид																	
	2024 (для горбуши – 2023) год					ИТОГО	Вылов, тонн					ИТОГО	Δ 2025 к 2024 (для горбуши — 2023) году, %					ИТОГО
	горбуша	кета	нерка	кижуч	чавыча		горбуша	кета	нерка	кижуч	чавыча		горбуша	кета	нерка	кижуч	чавыча	
Район Арктический-Юкон-Кускокуим	3	22	–	–	–	25	–	4	–	–	–	4	–100	–81,8	–	–	–	–84,0
Бристольский залив	1	231	37026	1	5	37264	–	453	39396	6	2	39857	–100	+96,1	+6,4	+500,0	–60,0	+7,0
Залив Кука	111	55	1231	17	–	1414	23	56	1871	35	–	1985	–79,3	+1,8	+52,0	+105,9	–	+40,4
Залив Принца Уильяма	16605	4211	1818	2	8	22644	15963	3122	1045	17	5	20152	–3,9	–25,9	–42,5	+750,0	–37,5	–11,0
Юго-Восток	2059	3353	166	121	129	5828	1090	3273	163	8	74	4608	–47,1	–2,4	–1,8	–93,4	–42,6	–20,9
о. Кодьяк	895	455	787	27	6	2170	1528	426	525	17	–	2496	+70,7	–6,4	–33,3	–37,0	–100	+15,0
оз. Чигник	85	11	472	7	–	575	–	1	59	–	–	60	–100	–90,9	–87,5	–100	–	–89,6
п-ов Аляска и Алеутские о-ва	634	425	2070	43	3	3175	718	643	1662	64	5	3092	+13,2	+51,3	–19,7	+48,8	+66,7	–2,6
ИТОГО	20393	8763	43570	218	151	73095	19322	7978	44721	147	86	72254	–5,3	–9,0	+2,6	–32,6	–43,0	–1,2

**Прогноз, вылов и отклонение от прогноза вылова  
тихоокеанских лососей в промысловых районах Аляски на 21 июля 2025 года**

Регион	Показатель/вид																	
	Прогноз, тонн					ИТОГО	Вылов, тонн					ИТОГО	Δ вылов к прогнозу, %					ИТОГО
	горбуша	кета	нерка	кижуч	чавыча		горбуша	кета	нерка	кижуч	чавыча		горбуша	кета	нерка	кижуч	чавыча	
Район Арктический-Юкон-Кускокуим	15	610	–	18	–	643	–	4	–	–	–	4	–	–99,3	–	–	–	–99,4
Бристольский залив	10	331	36400	46	7	36794	–	453	39396	6	2	39857	–	+36,9	+8,2	–87,0	–71,4	+8,3
Залив Кука	1868	90	375	99	–	2432	23	56	1871	35	–	1985	–98,8	–37,8	+398,9	–64,6	–	–18,4
Залив Принца Уильяма	61931	2401	3271	294	6	67903	15963	3122	1045	17	5	20152	–74,2	+30,0	–68,1	–94,2	–16,7	–70,3
Юго-Восток	29000	15496	886	1461	103	46946	1090	3273	163	8	74	4608	–96,2	–78,9	–81,6	–99,5	–28,2	–90,2
о. Кодьяк	31791	640	1575	202	8	34216	1528	426	525	17	–	2496	–95,2	–33,4	–66,7	–91,6	–	–92,7
оз. Чигник	2995	57	757	49	4	3862	–	1	59	–	–	60	–	–98,2	–92,2	–	–	–98,4
п-ов Аляска и Алеутские о-ва	10773	1193	4739	187	15	16907	718	643	1662	64	5	3092	–93,3	–46,1	–64,9	–65,8	–66,7	–81,7
ИТОГО	138382	20818	52932	2356	144	214632	19322	7978	44721	147	86	72254	–86,0	–61,7	–15,5	–93,8	–40,3	–66,3

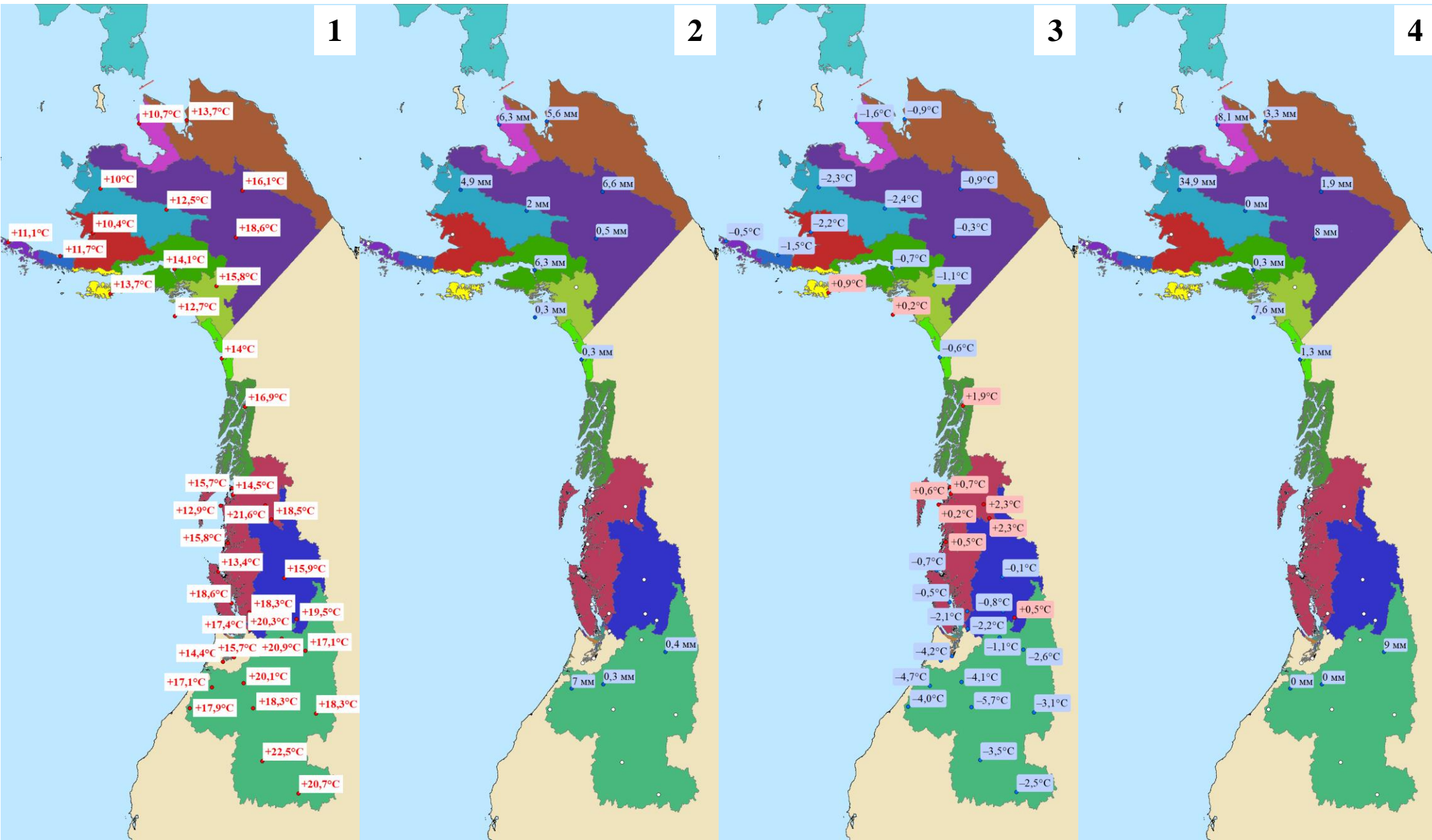
## Метеорологическая обстановка на Дальнем Востоке

Примечание: 1 — средняя температура воздуха 21 июля 2025 года, 2 — уровень осадков 21 июля 2025 года, 3 — разница между температурой воздуха 21 июля 2025 года и осредненной температурой воздуха за 16–20 июля 2025 года, 4 — сумма осадков за 16–20 июля 2025 года



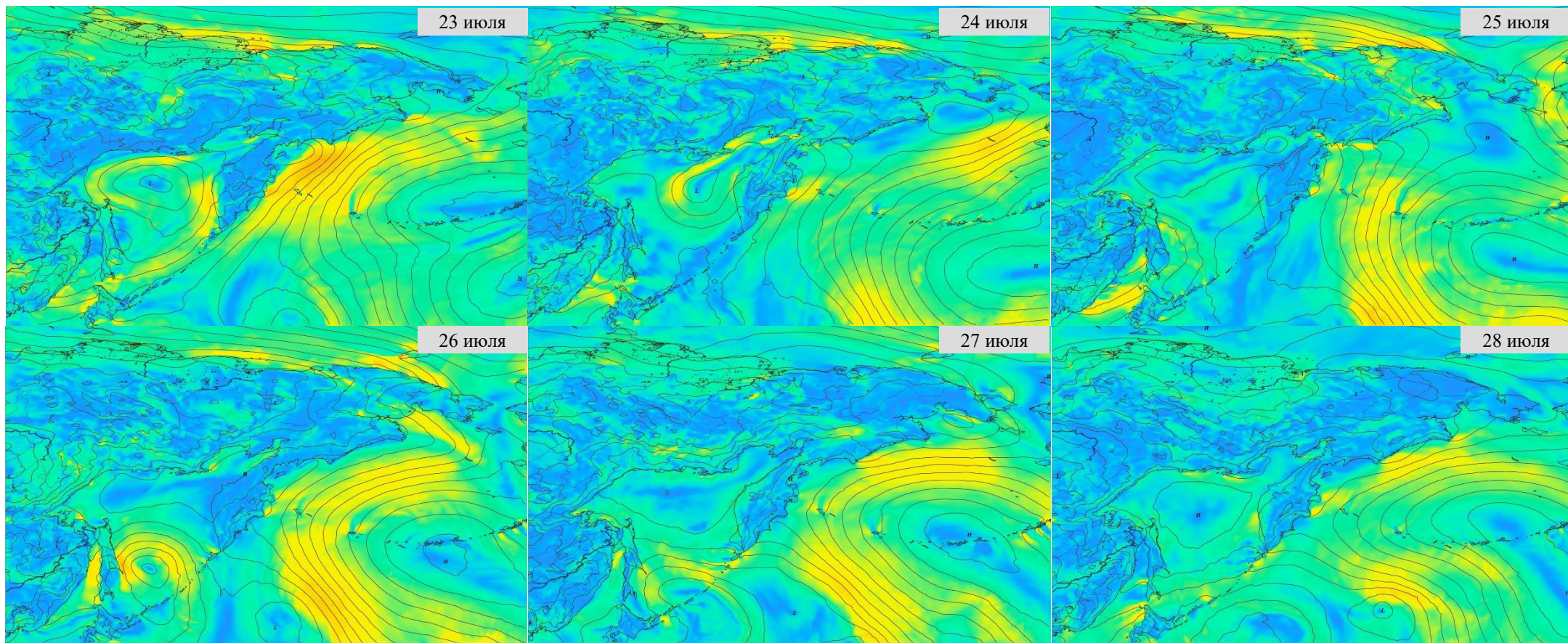
## Метеорологическая обстановка на северо-западе Северной Америки

Примечание: 1 — средняя температура воздуха 21 июля 2025 года, 2 — уровень осадков 21 июля 2025 года, 3 — разница между температурой воздуха 21 июля 2025 года и осредненной температурой воздуха за 16–20 июля 2025 года, 4 — сумма осадков за 16–20 июля 2025 года



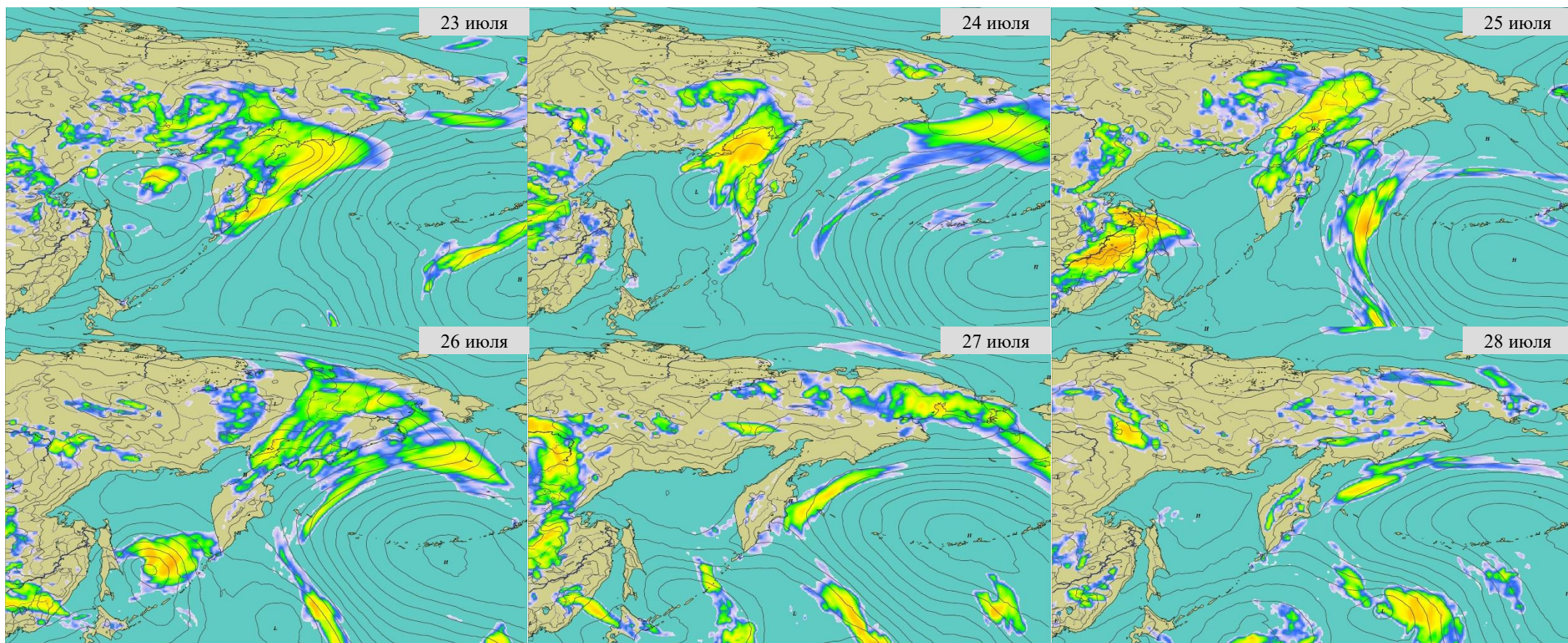


**Прогноз ветровой активности на Дальнем Востоке России  
на 23–28 июля 2025 года, м/с**





**Прогноз осадков на Дальнем Востоке России  
на 23–28 июля 2025 года, мм**





**Прогноз температуры воздуха на Дальнем Востоке России  
на 23–28 июля 2025 года, °С**

