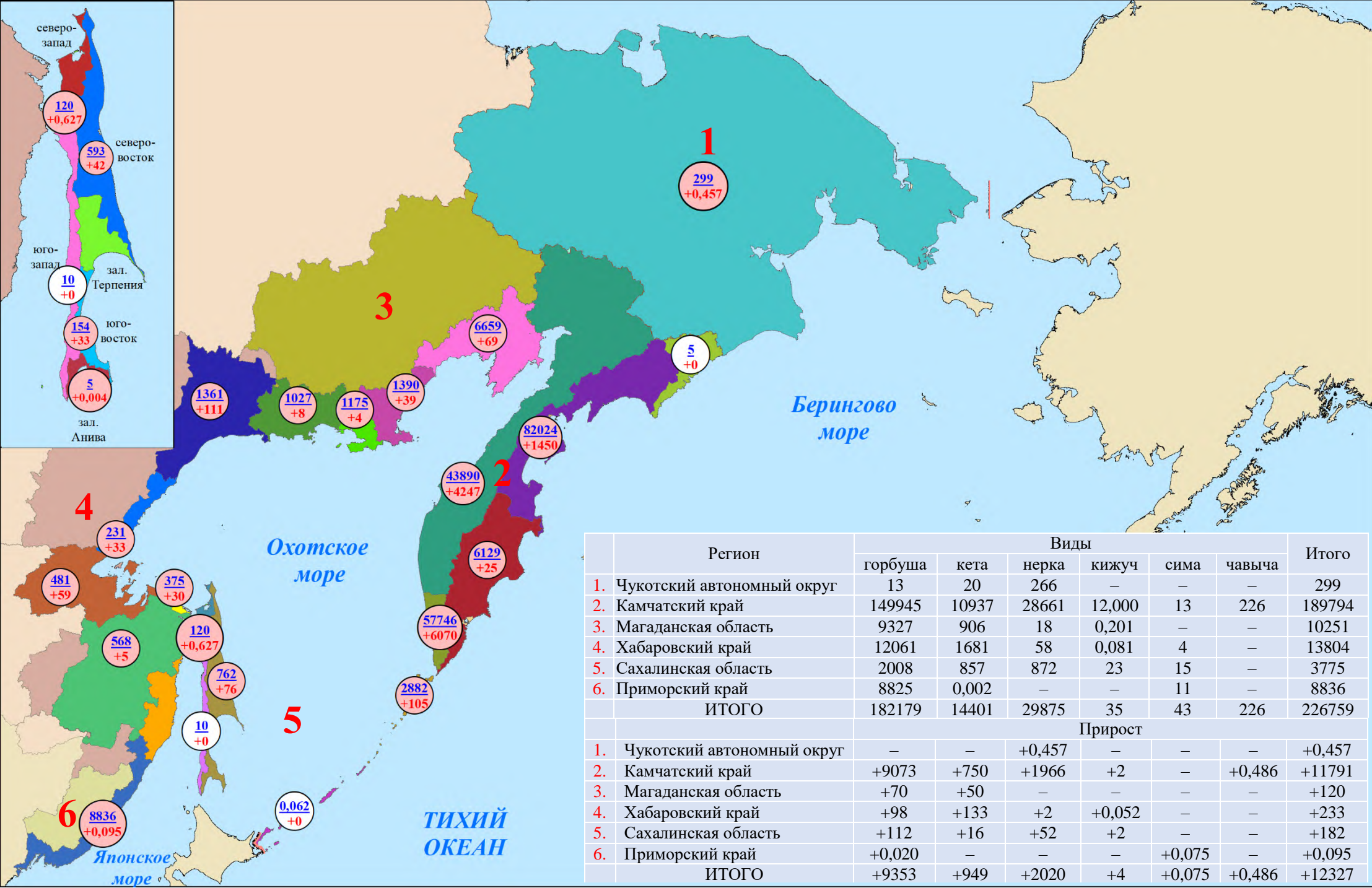
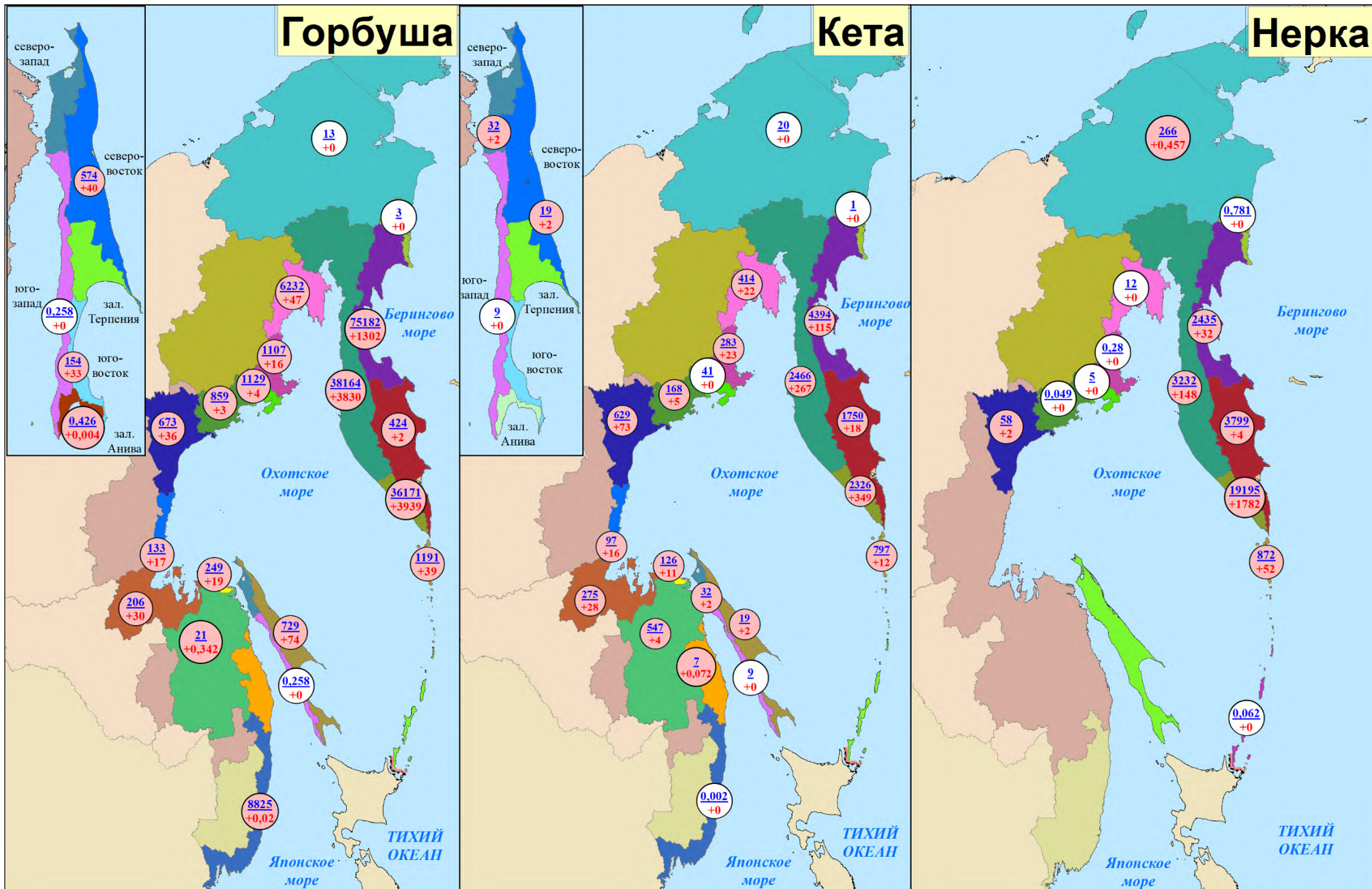


Нарастающий вылов тихоокеанских лососей по промысловым районам Дальнего Востока России
на 28 июля 2025 года, тонн

Примечание: цифрами в кругах над чертой представлен нарастающий вылов, под чертой — прирост вылова за сутки



Нарастающий вылов горбуши, кеты и нерки
по промысловым районам Дальнего Востока России на 28 июля 2025 года, включительно, тонн

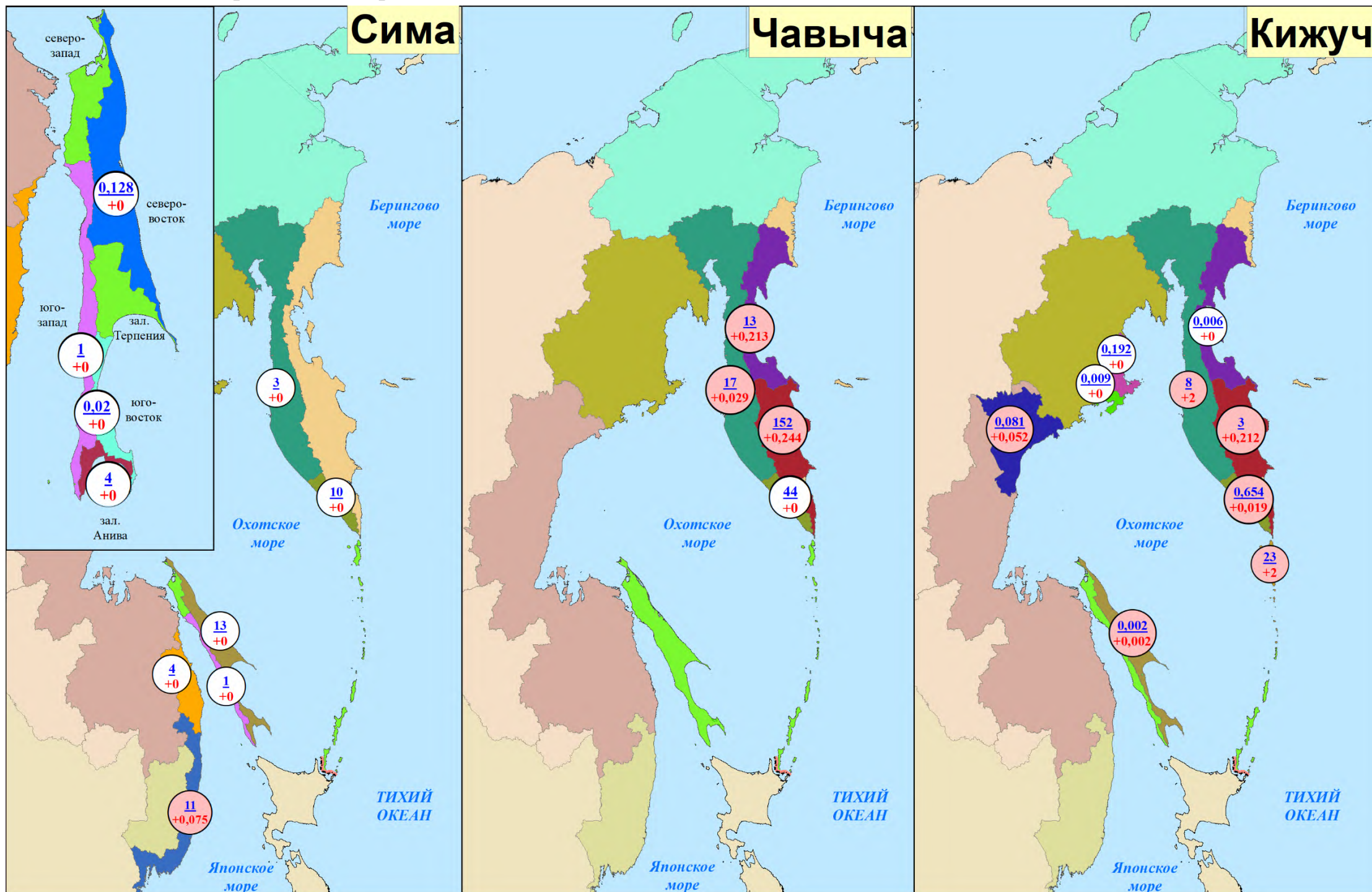


**Нарастающий вылов симы, чавычи и кижуча
по промысловым районам Дальнего Востока России на 28 июля 2025 года, включительно, тонн**

Сима

Чавыча

Кижуч



**Вылов тихоокеанских лососей на Дальнем Востоке России
на 28 июля в 2025 году в сравнении с 2024 (для горбуши — 2023) годом, тонн**

Зона (подзона)/промрайон	Год/вид																				
	2024 (для горбуши — 2023) год						ИТОГО	2025 год						ИТОГО	Разница 2025 к 2024 (для горбуши — 2023) году, %						ИТОГО
	горбуша	кета	нерка	кижуч	чавыча	сима		горбуша	кета	нерка	кижуч	чавыча	сима		горбуша	кета	нерка	кижуч	чавыча	сима	
Чукотский АО																					
Восточно-Сибирское море, зона Чукотское море, зона Чукотская, зона Западно-Беринговоморская	192	12	227	–	–	–	431	13	20	266	–	–	–	299	–93,2	+66,7	+17,2	–	–	–	–30,6
Камчатский край																					
Западно-Беринговоморская	64	0,5	107	–	–	–	171	3	1	0,8	–	–	–	5	–95,3	+100,0	–99,3	–	–	–	–97,1
Карагинская	157827	3073	1417	0,1	26	–	162343	75182	4394	2435	0,006	13	–	82024	–52,4	+43,0	+71,8	–94,0	–50,0	–	–49,5
Петропавловско-Командорская	5599	264	1887	2	226	–	7978	424	1750	3799	3	152	–	6128	–92,4	+562,9	+101,3	+50,0	–32,7	–	–23,2
Западно-Камчатская	77079	1174	1640	17	16	4	79929	38164	2466	3232	8	17	3	43890	–50,5	+110,1	+97,1	–52,9	+6,3	–25,0	–45,1
Камчатско-Курильская	33033	895	15647	0,1	37	3	49616	36171	2326	19195	0,7	44	10	57747	+9,5	+159,9	+22,7	+600,0	+18,9	+233,3	+16,4
Всего	273601	5406	20698	20	306	7	300037	149944	10937	28662	12	226	13	189794	–45,2	+102,3	+38,5	–40,0	–26,1	+85,7	–36,7
Магаданская область																					
Материковое побережье Охотского моря (Северо-Охотоморская и Западно-Камчатская подзоны)	8303	1100	3	0,010	–	–	9406	9327	906	18	0,2	–	–	10251	+12,3	–17,6	+500,0	+1900,0	–	–	+9,0
Гижигинская группа рек	4981	463	0,6	–	–	–	5445	6232	414	12	–	–	–	6658	+25,1	–10,6	+1900,0	–	–	–	+22,3
Ямская группа рек	808	314	0,2	–	–	–	1122	1107	283	0,3	0,2	–	–	1391	+37,0	–9,9	+50,0	+100	–	–	+24,0
Ольская группа рек	1566	73	3	0,007	–	–	1642	1129	41	5	0,009	–	–	1175	–27,9	–43,8	+66,7	+28,6	–	–	–28,4
Тауйская группа рек	948	249	0,02	0,003	–	–	1197	859	168	0,05	–	–	–	1027	–9,4	–32,5	+150,0	–100	–	–	–14,2
Хабаровский край																					
Материковое побережье Охотского моря	1672	476	117	0,003	–	–	2265	1262	1127	58	0,08	–	–	2447	–24,5	+136,8	–50,4	+2566,7	–	–	+8,0
Охотский район	1133	286	117	0,003	–	–	1536	673	629	58	0,08	–	–	1360	–40,6	+119,9	–50,4	+2566,7	–	–	–11,5
Аяно-Майский район	215	43	–	–	–	–	257	133	97	–	–	–	–	230	–38,1	+125,6	–	–	–	–	–10,5
Тугуро-Чумиканский район	80	138	–	–	–	–	218	206	275	–	–	–	–	481	+157,5	+99,3	–	–	–	–	+120,6
зал. Сахалинский	245	9	–	–	–	–	253	249	126	–	–	–	–	375	+1,6	+1300,0	–	–	–	–	+48,2
р. Амур и Амурский лиман	0,01	880	–	–	–	–	880	21	547	–	–	–	–	568	+209900,0	–37,8	–	–	–	–	–35,5
Северное Приморье	1803	1	–	–	–	–	1805	10777	7	–	–	–	4	10788	+497,7	+600,0	–	–	–	+100	+497,7
Всего	3476	1357	117	0,003	–	–	4949	12060	1681	58	0,08	–	4	13803	+247,0	+23,9	–50,4	+2566,7	–	+100	+178,9
Приморский край																					
Южное Приморье	1524	0,001	–	–	–	19	1543	8825	0,002	–	–	–	11	8836	+479,1	+100,0	–	–	–	–42,1	+472,7
Сахалинская область																					
Северо-западный Сахалин	–	51	–	–	–	–	51	89	32	–	–	–	–	121	+100	–37,3	–	–	–	–	+137,3
Юго-западный Сахалин	–	–	–	–	–	0,9	0,9	0,3	9	–	–	–	1	10	+100	+100	–	–	–	+11,1	+1011,1
Восточно-Сахалинская	1603	67	–	–	–	11	1680	729	19	–	0,002	–	13	761	–54,5	–71,6	–	+100	–	+18,2	–54,7
Камчатско-Курильская	56	19	50	0,07	–	–	125	95	105	88	0,1	–	–	288	+69,6	+452,6	+76,0	+42,9	–	–	+130,4
Северо-Курильская	2893	633	850	23	–	–	4399	1095	692	784	23	–	–	2594	–62,2	+9,3	–7,8	–0,0	–	–	–41,0
Южно-Курильская	38	0,2	0,2	–	–	–	39	–	–	0,06	–	–	–	0,06	–100	–100	–70,0	–	–	–	–99,8
Всего	4590	719	900	23	–	11	6243	2008	857	872	23	–	14	3774	–56,3	+19,2	–3,1	–0,0	–	+27,3	–39,5
Итого	291685	8593	21946	43	306	37	322609	182177	14401	29876	35	226	42	226757	–37,5	+67,6	+36,1	–18,6	–26,1	+13,5	–29,7

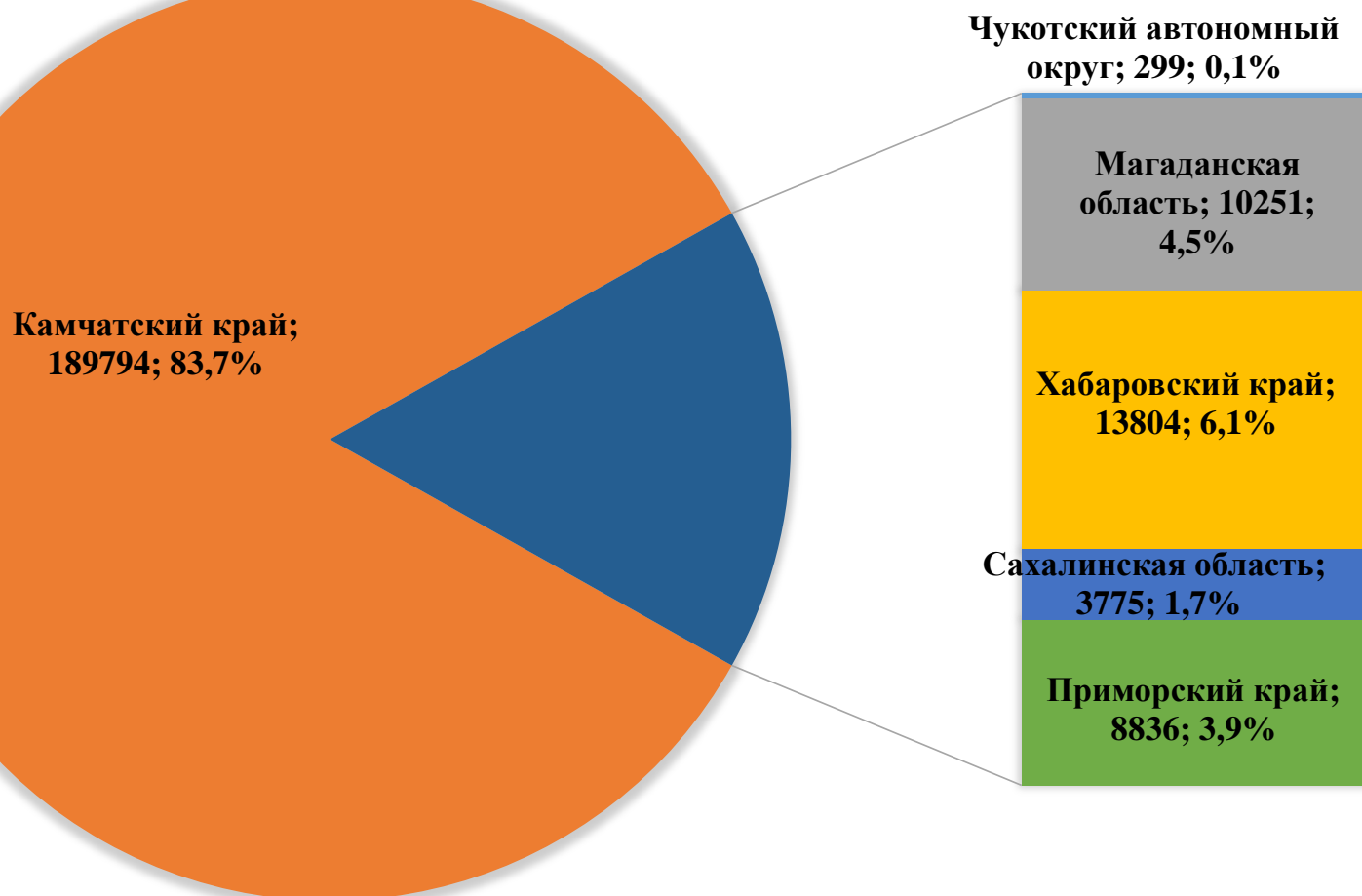
Прогноз, вылов и отклонение от прогноза вылова
тихоокеанских лососей на Дальнем Востоке России на 28 июля 2025 года

Зона (подзона)/промрайон	Показатель/вид																				
	Прогноз, тонн						ИТОГО	Вылов, тонн						ИТОГО	Δ вылов к прогнозу, %						ИТОГО
	горбуша	кета	нерка	кижуч	чавыча	сима		горбуша	кета	нерка	кижуч	чавыча	сима		горбуша	кета	нерка	кижуч	чавыча	сима	
Чукотский АО																					
Восточно-Сибирское море, зона Чукотское море, зона Чукотская, зона Западно-Беринговоморская	350	515	459	–	–	–	1324	13	20	266	–	–	–	299	–96,3	–96,1	–42,0	–	–	–	–77,4
Камчатский край																					
Западно-Беринговоморская	100	30	300	20	–	–	450	3	1	0,8	–	–	–	5	–97,0	–96,7	–99,7	–	–	–	–98,9
Карагинская	71000	6500	1500	300	80	–	79380	75182	4394	2435	0,006	13	–	82024	+5,9	–32,4	+62,3	–100,0	–83,8	–	+3,3
Петропавловско-Командорская	1500	2000	4000	1600	410	–	9510	424	1750	3799	3	152	–	6128	–71,7	–12,5	–5,0	–99,8	–62,9	–	–35,6
Западно-Камчатская	42600	6400	1800	2500	20	15	53335	38164	2466	3232	8	17	3	43890	–10,4	–61,5	+79,6	–99,7	–15,0	–80,0	–17,7
Камчатско-Курильская	28400	4000	21600	2500	50	25	56575	36171	2326	19195	0,7	44	10	57747	+27,4	–41,9	–11,1	–100,0	–12,0	–60,0	+2,1
Всего	143600	18930	29200	6920	560	40	199250	149944	10937	28662	12	226	13	189794	+4,4	–42,2	–1,8	–99,8	–59,6	–67,5	–4,7
Магаданская область																					
Материковое побережье Охотского моря (Северо-Охотоморская и Западно-Камчатская подзоны)	7800	1770	50	220	–	–	9840	9327	906	18	0,2	–	–	10251	+19,6	–48,8	–64,0	–99,9	–	–	+4,2
Гижигинская группа рек	–	–	–	–	–	–	–	6232	414	12	–	–	–	6658	–	–	–	–	–	–	–
Ямская группа рек	–	–	–	–	–	–	–	1107	283	0,3	0,2	–	–	1391	–	–	–	–	–	–	–
Ольская группа рек	–	–	–	–	–	–	–	1129	41	5	0,009	–	–	1175	–	–	–	–	–	–	–
Тауйская группа рек	–	–	–	–	–	–	–	859	168	0,05	–	–	–	1027	–	–	–	–	–	–	–
Хабаровский край																					
Материковое побережье Охотского моря (Северо-Охотоморская подзона)	6000	13700	200	700	–	–	20600	1262	1127	58	0,08	–	–	2447	–79,0	–91,8	–71,0	–100,0	–	–	–88,1
Охотский район	–	–	–	–	–	–	–	673	629	58	0,08	–	–	1360	–	–	–	–	–	–	–
Аяно-Майский район	–	–	–	–	–	–	–	133	97	–	–	–	–	230	–	–	–	–	–	–	–
Тугуро-Чумиканский район	–	–	–	–	–	–	–	206	275	–	–	–	–	481	–	–	–	–	–	–	–
зал. Сахалинский	–	–	–	–	–	–	–	249	126	–	–	–	–	375	–	–	–	–	–	–	–
р. Амур и Амурский лиман	1000	12069	–	–	–	–	13069	21	547	–	–	–	–	568	–97,9	–95,5	–	–	–	–	–95,7
Северное Приморье	2500	200	–	–	–	10,0	2710	10777	7	–	–	–	4	10788	+331,1	–96,5	–	–	–	–60,0	+298,1
Всего	9500	25969	200	700	–	10,0	36379	12060	1681	58	0,08	–	4	13803	+26,9	–93,5	–71,0	–100,0	–	–60,0	–62,1
Приморский край																					
Южное Приморье	2000	650	–	–	–	63	2713	8825	0,002	–	–	–	11	8836	+341,3	–100,0	–	–	–	–82,5	+225,7
Сахалинская область																					
Северо-западный Сахалин	800	1932	–	–	–	–	2732	89	32	–	–	–	–	121	–88,9	–98,3	–	–	–	–	–95,6
Юго-западный Сахалин	120	965	–	–	–	22	1107	0,3	9	–	–	–	1	10	–99,8	–99,1	–	–	–	–95,5	–99,1
Восточно-Сахалинская	21200	19100	–	27	–	52	40379	729	19	–	0,002	–	13	761	–96,6	–99,9	–	–100,0	–	–75,0	–98,1
Камчатско-Курильская	2500	1450	1200	350	–	–	5500	95	105	88	0,1	–	–	288	–96,2	–92,8	–92,7	–100,0	–	–	–94,8
Северо-Курильская	500	250	200	50	–	–	1000	1095	692	784	23	–	–	2594	+119,0	+176,8	+292,0	–54,0	–	–	+159,4
Южно-Курильская	763	10700	12	–	–	1	11476	–	–	0,06	–	–	–	0,06	–	–	–99,5	–	–	–100	–100,0
Всего	25883	34397	1412	427	–	75	62194	2008	857	872	23	–	14	3774	–92,2	–97,5	–38,2	–94,6	–	–81,3	–93,9
Итого	189133	82231	31321	8267	560	188	311700	182177	14401	29876	35	226	42	226757	–3,7	–82,5	–4,6	–99,6	–59,6	–77,7	–27,3

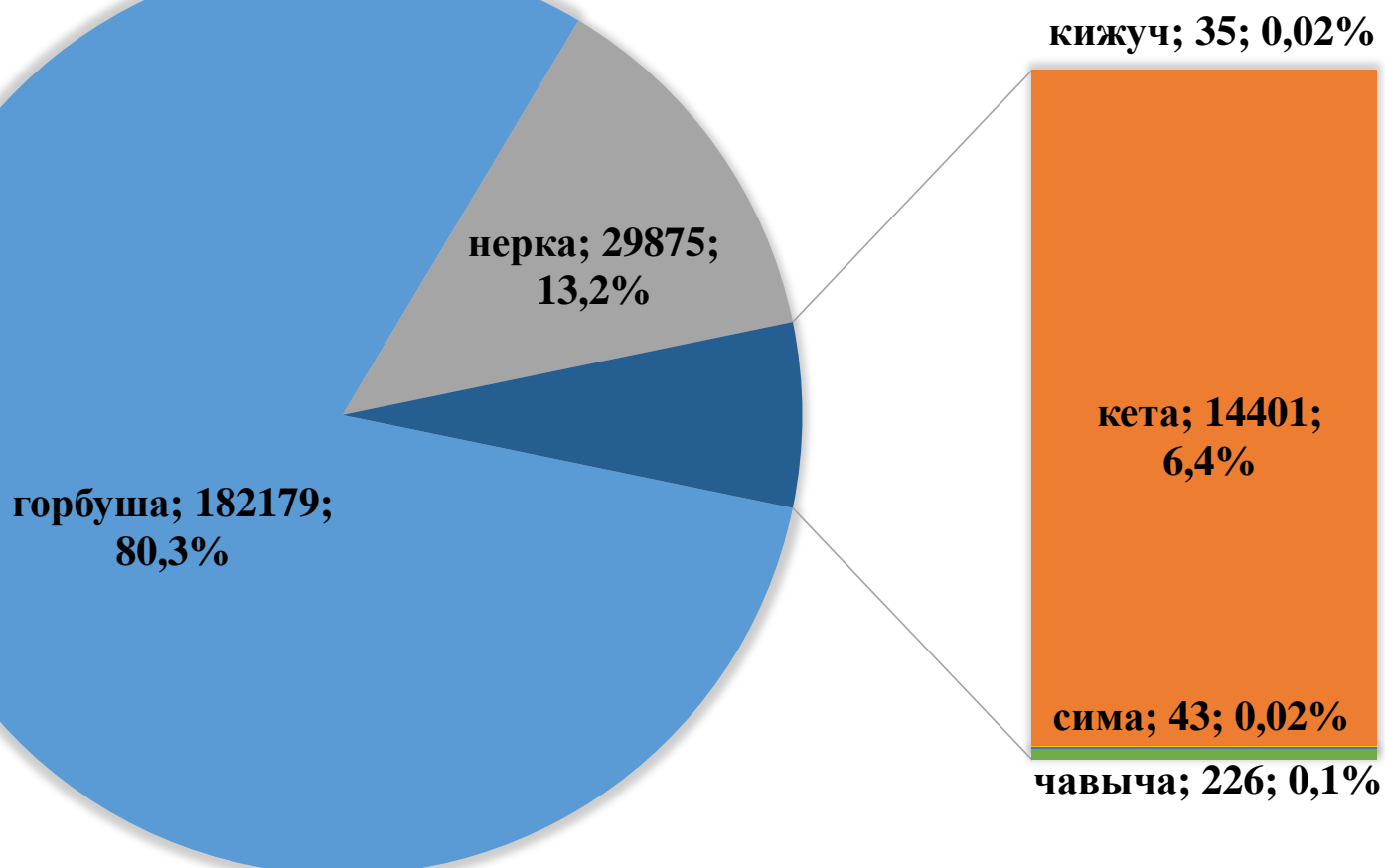
**Корректировка прогнозируемого вылова тихоокеанских лососей
на Дальнем Востоке России на 28 июля 2025 года, тонн**

Район промысла	Прогнозируемый вылов							Корректировка (количество, ед.)							Скорректированный прогноз вылова						
	горбуша	кета	нерка	кижуч	сима	чавыча	всего	горбуша	кета	нерка	кижуч	сима	чавыча	всего	горбуша	кета	нерка	кижуч	сима	чавыча	всего
Чукотский автономный округ, в т.ч. Восточно-Сибирское море (в границах Чукотского автономного округа), зона Чукотское море, зона Чукотская, зона Западно-Беринговоморская (в границах Чукотского автономного округа)	350	515	459	–	–	–	1324	–	–	–	–	–	–	–	350	515	459	–	–	–	1324
Побережье восточной Камчатки	72600	8530	5800	1920	–	490	89340	19000 (1)	800 (1)	2300 (3)	–	–	–	22100 (5)	91600	9330	8100	1920	–	490	111440
Зона Западно-Беринговоморская (в границах Камчатского края)	100	30	300	20	–	–	450	–	–	–	–	–	–	–	100	30	300	20	–	–	450
Карагинская подзона	71000	6500	1500	300	–	80	79380	19000 (1)	–	1600 (2)	–	–	–	20600 (3)	90000	6500	3100	300	–	80	99980
Петропавловско-Командорская подзона	1500	2000	4000	1600	–	410	9510	–	800 (1)	700 (1)	–	–	–	1500 (2)	1500	2800	4700	1600	–	410	11010
Побережье западной Камчатки	71000	10400	23400	5000	10	70	109910	49000 (2)	–	10400 (2)	–	–	–	59400 (4)	120000	10400	33800	5000	10	70	169310
Западно-Камчатская подзона (в границах Камчатского края)	42600	6400	1800	2500	4	20	53335	24500 (1)	–	2000 (1)	–	–	–	26500 (2)	67100	6400	3800	2500	4	20	79835
Камчатско-Курильская подзона (в границах Камчатского края)	28400	4000	21600	2500	6	50	56575	24500 (1)	–	8400 (1)	–	–	–	32900 (2)	52900	4000	30000	2500	6	50	89475
Материковое побережье Охотского моря	13800	15470	250	920	–	–	30440	8500 (2)	–	–	–	–	–	8500 (2)	22300	15470	250	920	–	–	38940
Магаданская область (Северо-Охотоморская и Западно-Камчатская подзоны)	7800	1770	50	220	–	–	9840	8500 (2)	–	–	–	–	–	8500 (2)	16300	1770	50	220	–	–	18340
Хабаровский край (Северо-Охотоморская подзона)	6000	13700	200	700	–	–	20600	–	–	–	–	–	–	–	6000	13700	200	700	–	–	20600
р. Амур и Амурский лиман	1000	12069	–	–	–	–	13069	–	–	–	–	–	–	–	1000	12069	–	–	–	–	13069
Подзона Приморье	4500	850	–	–	73	–	5423	25506 (4)	–	–	–	–	–	25506 (4)	30006	850	–	–	73	–	30929
в т.ч. Хабаровский край	2500	200	–	–	10	–	2710	12506 (2)	–	–	–	–	–	12506 (2)	15006	200	–	–	10	–	15216
в т.ч. Приморский край	2000	650	–	–	63	–	2713	13000 (2)	–	–	–	–	–	13000 (2)	15000	650	–	–	63	–	15713
Побережье западного Сахалина	920	2897	–	–	22	–	3839	–	275 (1)	–	–	–	–	275 (1)	920	3172	–	–	22	–	4114
в т.ч. северо-западный Сахалин	800	1932	–	–	–	–	2732	–	–	–	–	–	–	–	800	1932	–	–	–	–	2732
в т.ч. юго-западный Сахалин	120	965	–	–	22	–	1107	–	275 (1)	–	–	–	–	275 (1)	120	1240	–	–	22	–	1382
Восточно-Сахалинская подзона	21200	19100	–	27	52	–	40379	–	–	–	–	–	–	–	21200	19100	–	27	52	–	40379
Северные Курилы	3000	1700	1400	400	–	–	6500	–	–	–	–	–	–	–	3000	1700	1400	400	–	–	6500
Камчатско-Курильская подзона (в границах Сахалинской области)	2500	1450	1200	350	–	–	5500	–	–	–	–	–	–	–	2500	1450	1200	350	–	–	5500
Зона Северо-Курильская	500	250	200	50	–	–	1000	–	–	–	–	–	–	–	500	250	200	50	–	–	1000
Зона Южно-Курильская	763	10700	12	–	1	–	11476	–	–	–	–	–	–	–	763	10700	12	–	1	–	11476
ИТОГО	189133	82231	31321	8267	188	560	311700	102006 (9)	1075 (2)	12700 (5)	–	–	–	115781 (16)	291139	83306	44021	8267	158	560	427481
Δ Прогнозируемый вылов – Скорректированный прогноз вылова, %															+53,9	+1,3	+40,5	–	–	–	+37,1

**Вылов тихоокеанских лососей по дальневосточным субъектам России
на 28 июля 2025 года (тонны; %)**



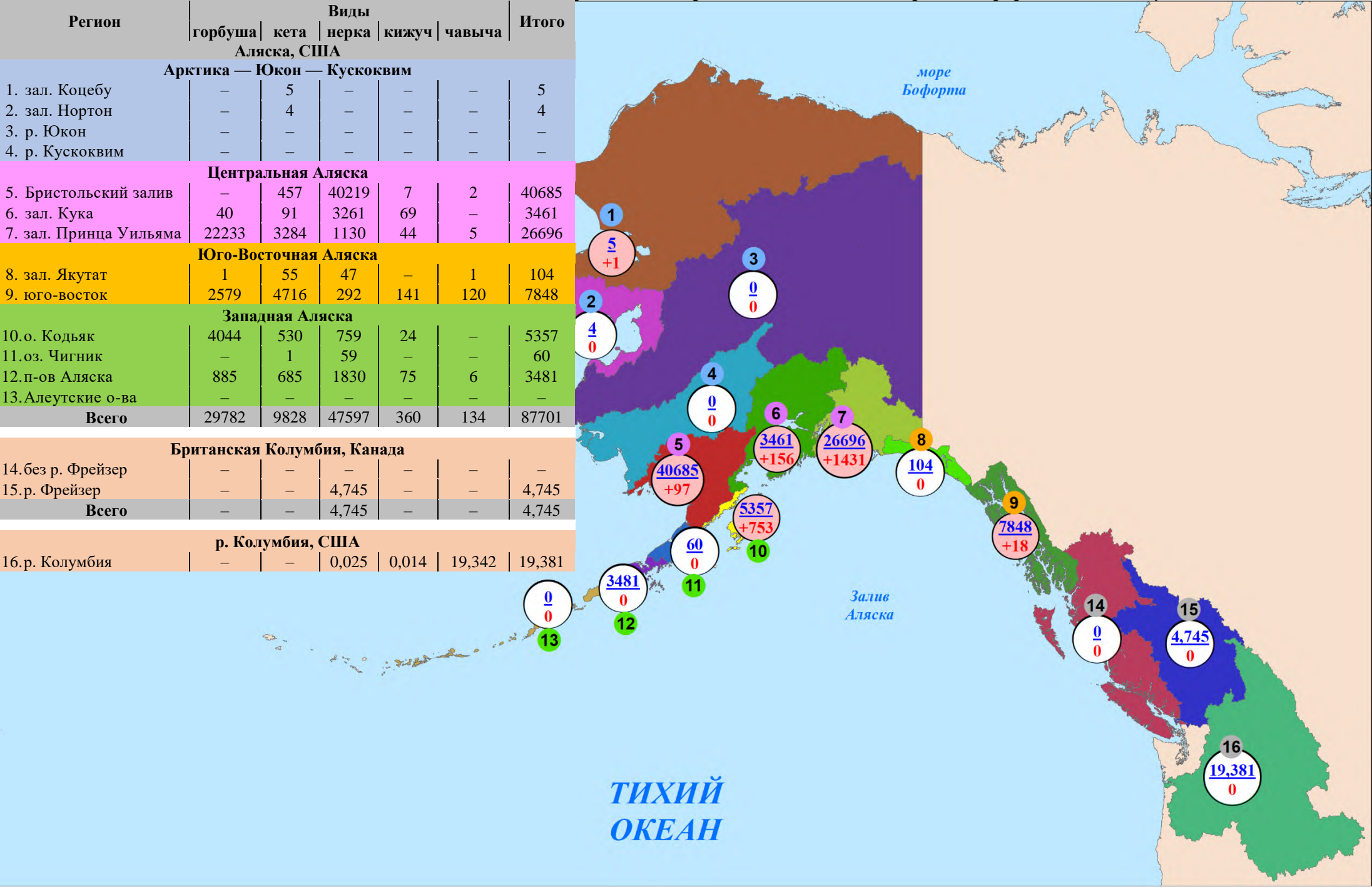
**Повидовой вылов тихоокеанских лососей на Дальнем Востоке России
на 28 июля 2025 года (тонны; %)**



Нарастающий коммерческий вылов тихоокеанских лососей
на северо-западе Северной Америки на 28 июля 2025 года, включительно, тыс. рыб

Примечание: цифрами в кругах над чертой представлен нарастающий вылов, под чертой — прирост вылова за сутки

Регион	Виды					Итого
	горбуша	кета	нерка	кижуч	чавыча	
Аляска, США						
Арктика — Юкон — Кускоквим						
1. зал. Коцебу	—	5	—	—	—	5
2. зал. Нортон	—	4	—	—	—	4
3. р. Юкон	—	—	—	—	—	—
4. р. Кускоквим	—	—	—	—	—	—
Центральная Аляска						
5. Бристольский залив	—	457	40219	7	2	40685
6. зал. Кука	40	91	3261	69	—	3461
7. зал. Принца Уильяма	22233	3284	1130	44	5	26696
Юго-Восточная Аляска						
8. зал. Якутат	1	55	47	—	1	104
9. юго-восток	2579	4716	292	141	120	7848
Западная Аляска						
10.о. Кодьяк	4044	530	759	24	—	5357
11.оз. Чигник	—	1	59	—	—	60
12.п-ов Аляска	885	685	1830	75	6	3481
13.Алеутские о-ва	—	—	—	—	—	—
Всего	29782	9828	47597	360	134	87701
Британская Колумбия, Канада						
14.без р. Фрейзер	—	—	—	—	—	—
15.р. Фрейзер	—	—	4,745	—	—	4,745
Всего	—	—	4,745	—	—	4,745
р. Колумбия, США						
16.р. Колумбия	—	—	0,025	0,014	19,342	19,381



**Вылов тихоокеанских лососей в промысловых районах Аляски
на 28 июля в 2025 году в сравнении с 2024 (для горбуши — 2023) годом, тонн**

Регион	Показатель/вид																	
	2024 (для горбуши – 2023) год					ИТОГО	Вылов, тонн					ИТОГО	Δ 2025 к 2024 (для горбуши — 2023) году, %					ИТОГО
	горбуша	кета	нерка	кижуч	чавыча		горбуша	кета	нерка	кижуч	чавыча		горбуша	кета	нерка	кижуч	чавыча	
Район Арктический-Юкон-Кускокуим	4	44	–	–	–	48	–	9	–	–	–	9	–100	–79,5	–	–	–	–81,3
Бристольский залив	2	242	38661	4	5	38914	–	457	40219	7	2	40685	–100	+88,8	+4,0	+75,0	–60,0	+4,6
Залив Кука	686	82	1531	33	–	2332	40	91	3261	69	–	3461	–94,2	+11,0	+113,0	+109,1	–	+48,4
Залив Принца Уильяма	22991	4404	1882	7	8	29292	22233	3284	1130	44	5	26696	–3,3	–25,4	–40,0	+528,6	–37,5	–8,9
Юго-Восток	4345	4914	298	212	135	9904	2580	4771	339	141	121	7952	–40,6	–2,9	+13,8	–33,5	–10,4	–19,7
о. Кодьяк	1364	546	987	53	7	2957	4044	530	759	24	–	5357	+196,5	–2,9	–23,1	–54,7	–100	+81,2
оз. Чигник	104	16	668	9	–	797	–	1	59	–	–	60	–100	–93,8	–91,2	–100	–	–92,5
п-ов Аляска и Алеутские о-ва	1023	517	2220	62	4	3826	885	685	1830	75	6	3481	–13,5	+32,5	–17,6	+21,0	+50,0	–9,0
ИТОГО	30519	10765	46247	380	159	88070	29782	9828	47597	360	134	87701	–2,4	–8,7	+2,9	–5,3	–15,7	–0,4

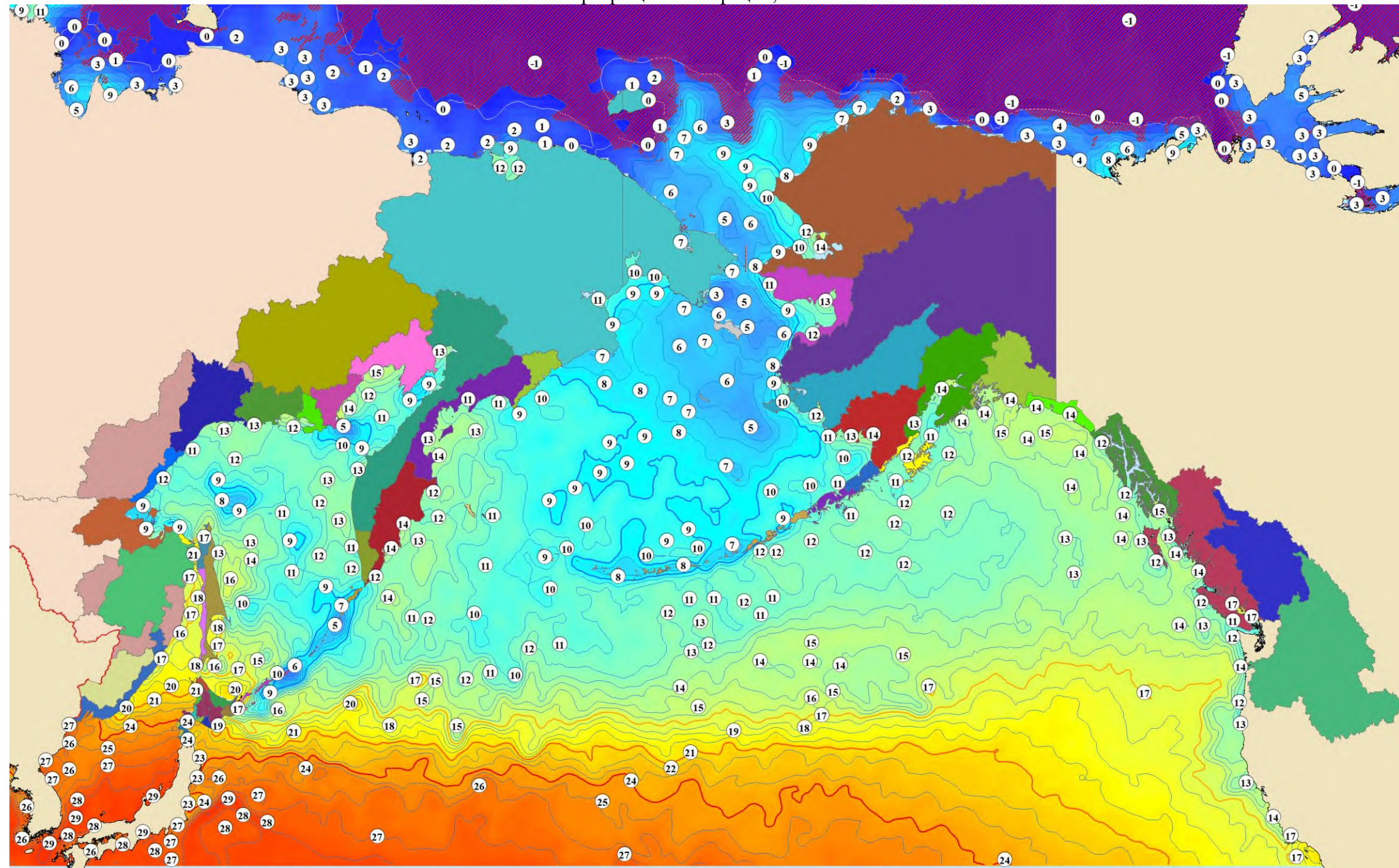
**Прогноз, вылов и отклонение от прогноза вылова
тихоокеанских лососей в промысловых районах Аляски на 28 июля 2025 года**

Регион	Показатель/вид																	
	Прогноз, тонн					ИТОГО	Вылов, тонн					ИТОГО	Δ вылов к прогнозу, %					ИТОГО
	горбуша	кета	нерка	кижуч	чавыча		горбуша	кета	нерка	кижуч	чавыча		горбуша	кета	нерка	кижуч	чавыча	
Район Арктический-Юкон-Кускокуим	15	610	—	18	—	643	—	9	—	—	—	9	—	−98,5	—	—	—	−98,6
Бристольский залив	10	331	36400	46	7	36794	—	457	40219	7	2	40685	—	+38,1	+10,5	−84,8	−71,4	+10,6
Залив Кука	1868	90	375	99	—	2432	40	91	3261	69	—	3461	−97,9	+1,1	+769,6	−30,3	—	+42,3
Залив Принца Уильяма	61931	2401	3271	294	6	67903	22233	3284	1130	44	5	26696	−64,1	+36,8	−65,5	−85,0	−16,7	−60,7
Юго-Восток	29000	15496	886	1461	103	46946	2580	4771	339	141	121	7952	−91,1	−69,2	−61,7	−90,3	+17,5	−83,1
о. Кодьяк	31791	640	1575	202	8	34216	4044	530	759	24	—	5357	−87,3	−17,2	−51,8	−88,1	—	−84,3
оз. Чигник	2995	57	757	49	4	3862	—	1	59	—	—	60	—	−98,2	−92,2	—	—	−98,4
п-ов Аляска и Алеутские о-ва	10773	1193	4739	187	15	16907	885	685	1830	75	6	3481	−91,8	−42,6	−61,4	−59,9	−60,0	−79,4
ИТОГО	138382	20818	52932	2356	144	214632	29782	9828	47597	360	134	87701	−78,5	−52,8	−10,1	−84,7	−6,9	−59,1

Температура поверхности океана 28 июля 2025 года, °С

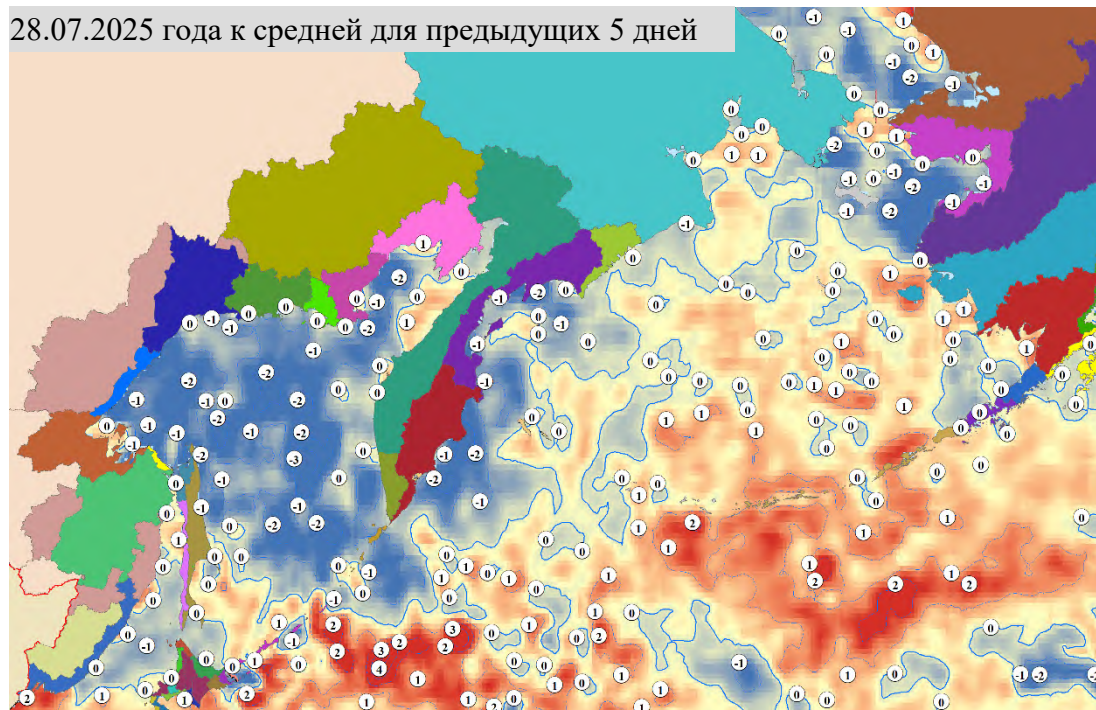
Примечание:  — ледовые поля

Неблагоприятные температуры для тихоокеанских лососей: 17°C и выше – снижение миграционной и пищедобывательной активности, 21°C и выше – прекращение миграции, 24°C и выше – гибель

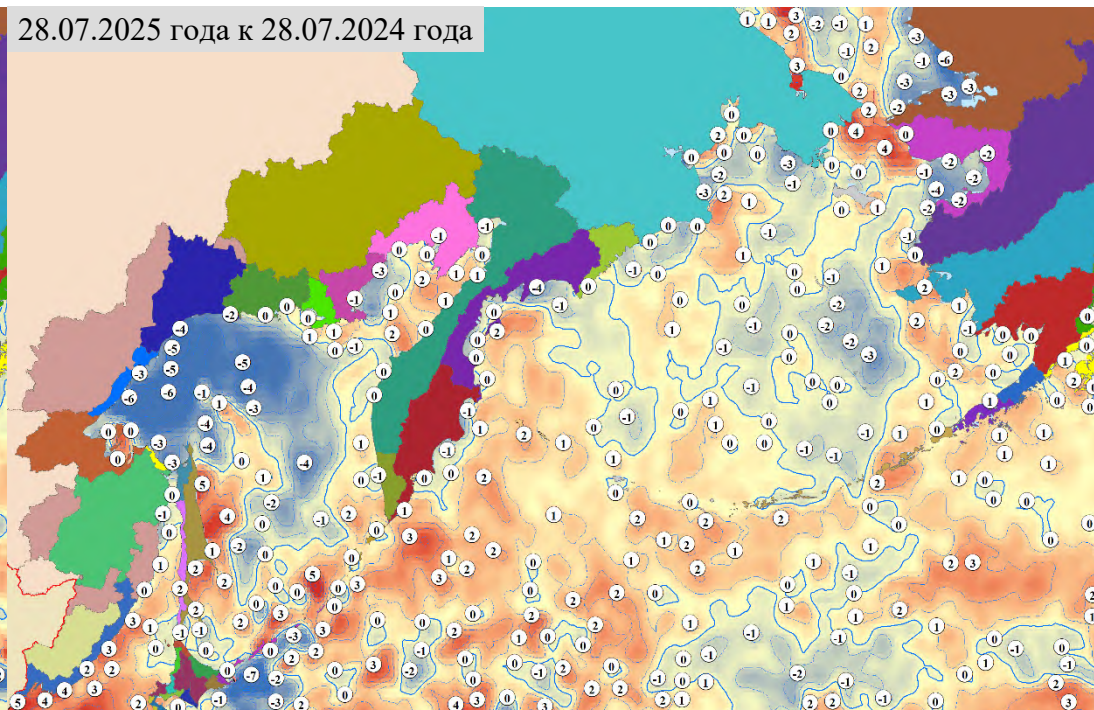


Разница температуры поверхности океана, °C

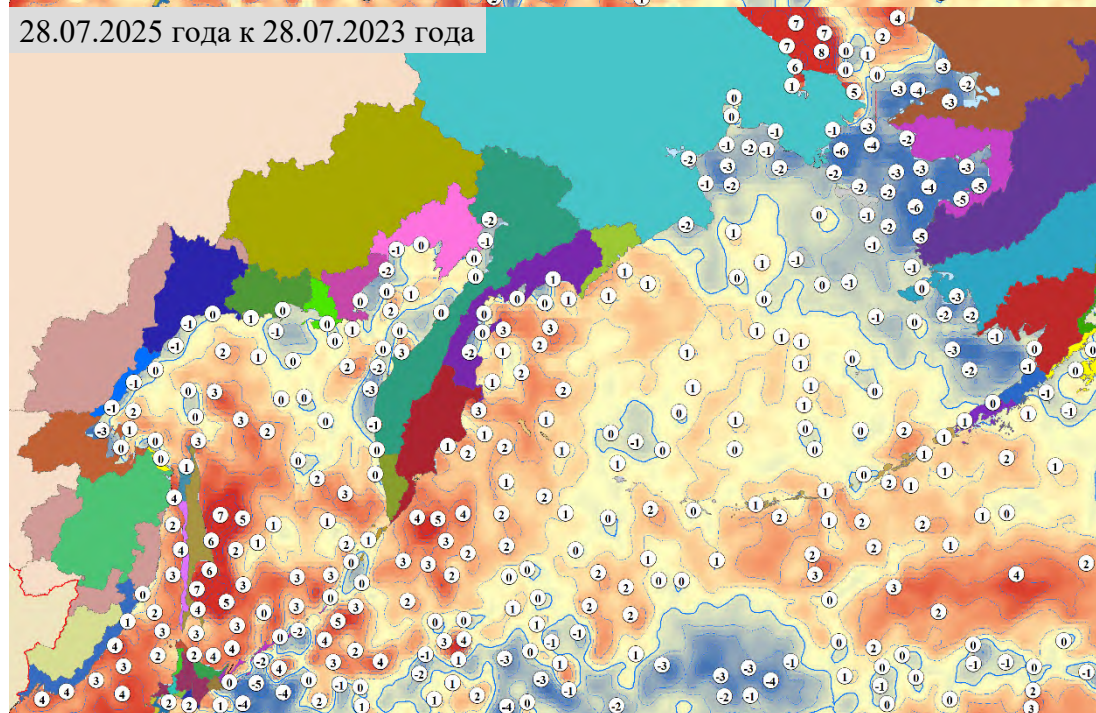
28.07.2025 года к средней для предыдущих 5 дней



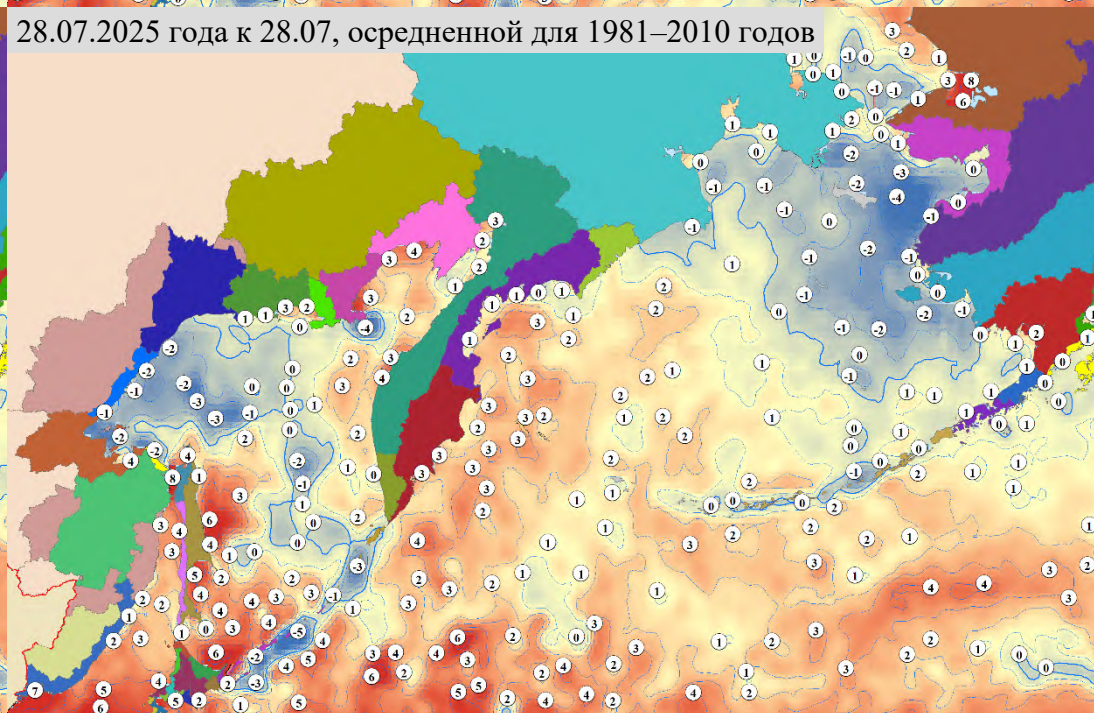
28.07.2025 года к 28.07.2024 года



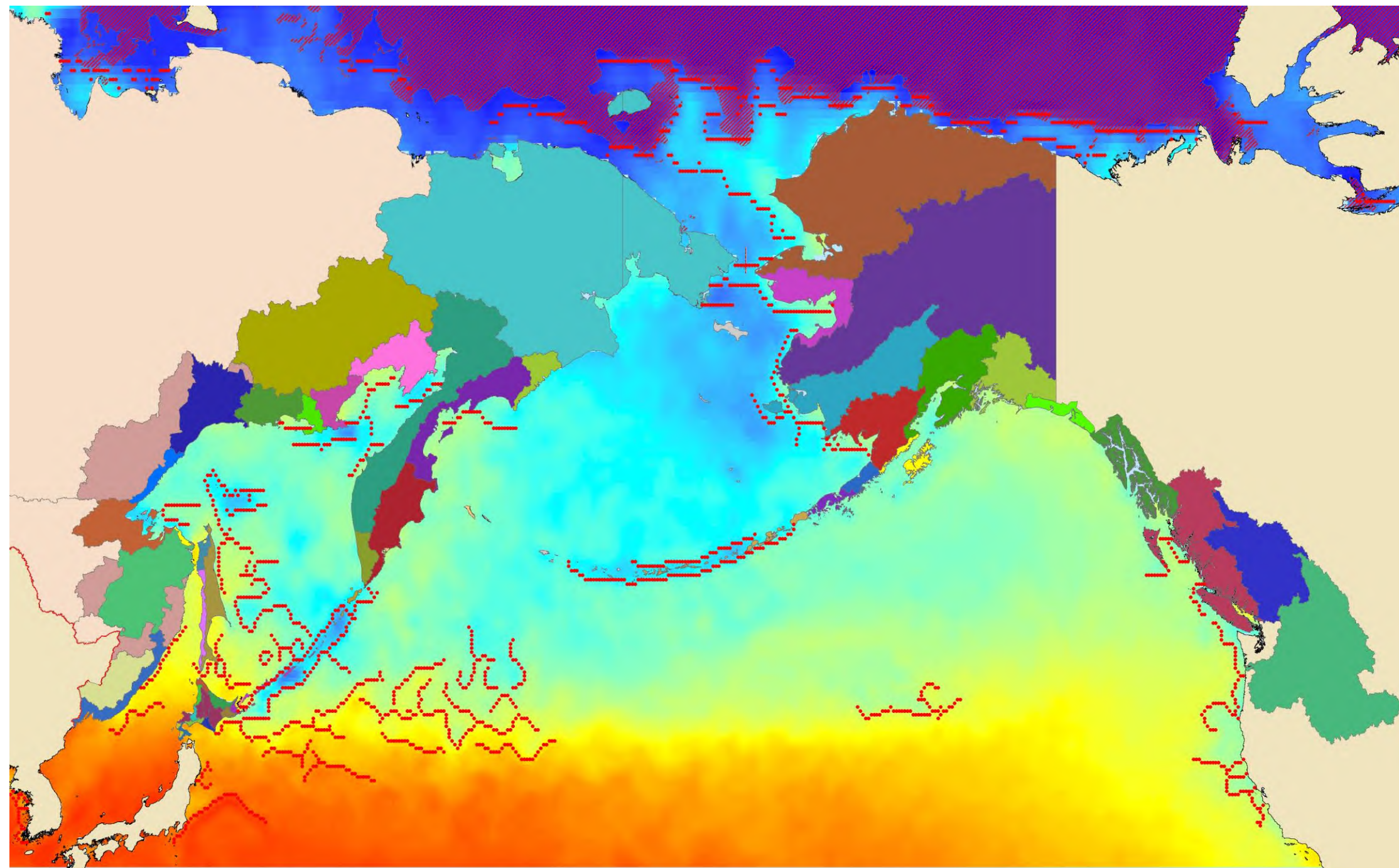
28.07.2025 года к 28.07.2023 года



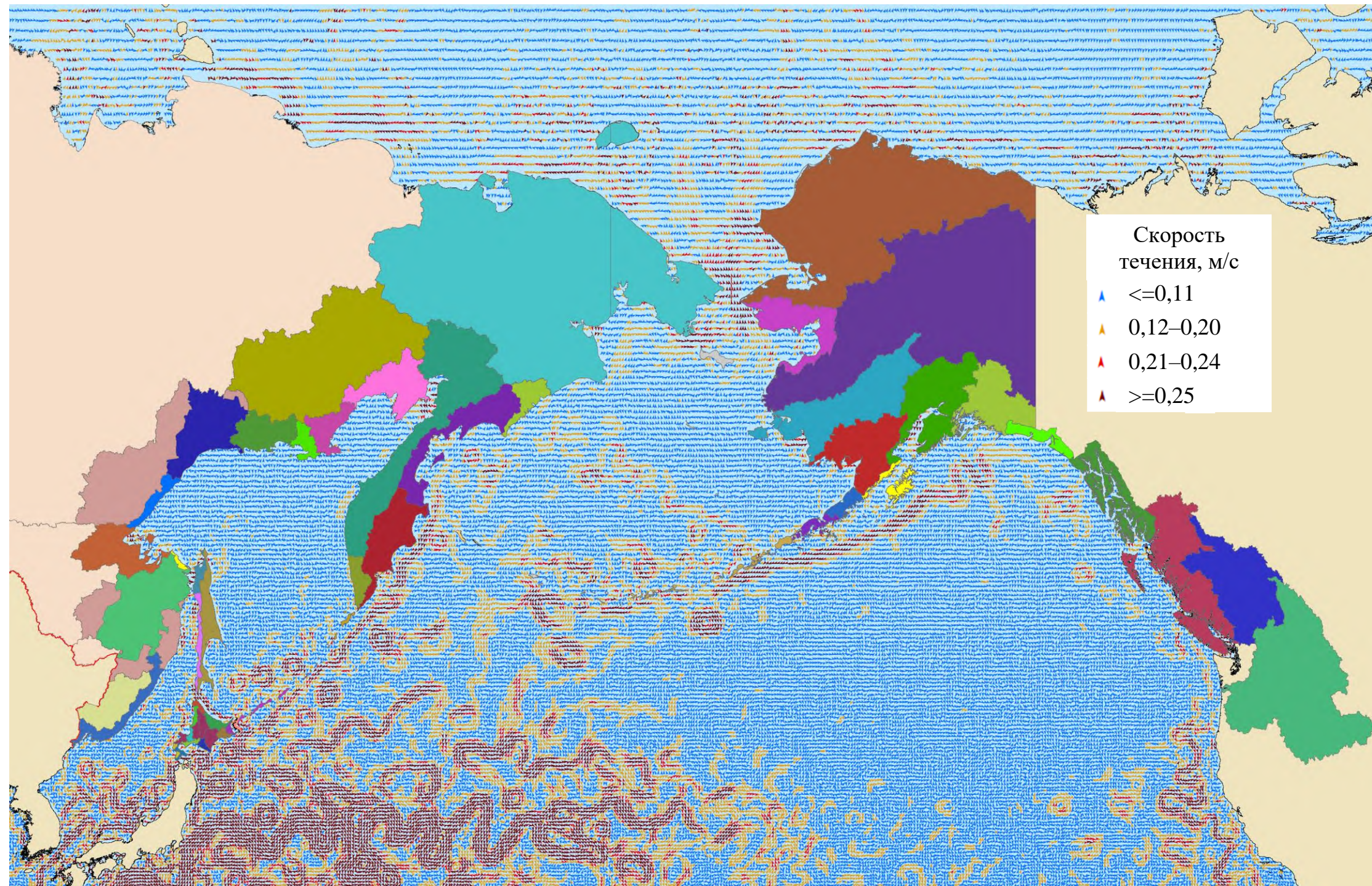
28.07.2025 года к 28.07, осредненной для 1981–2010 годов



Фронтальные зоны (градиент 1°C и более) на 28 июля 2025 года

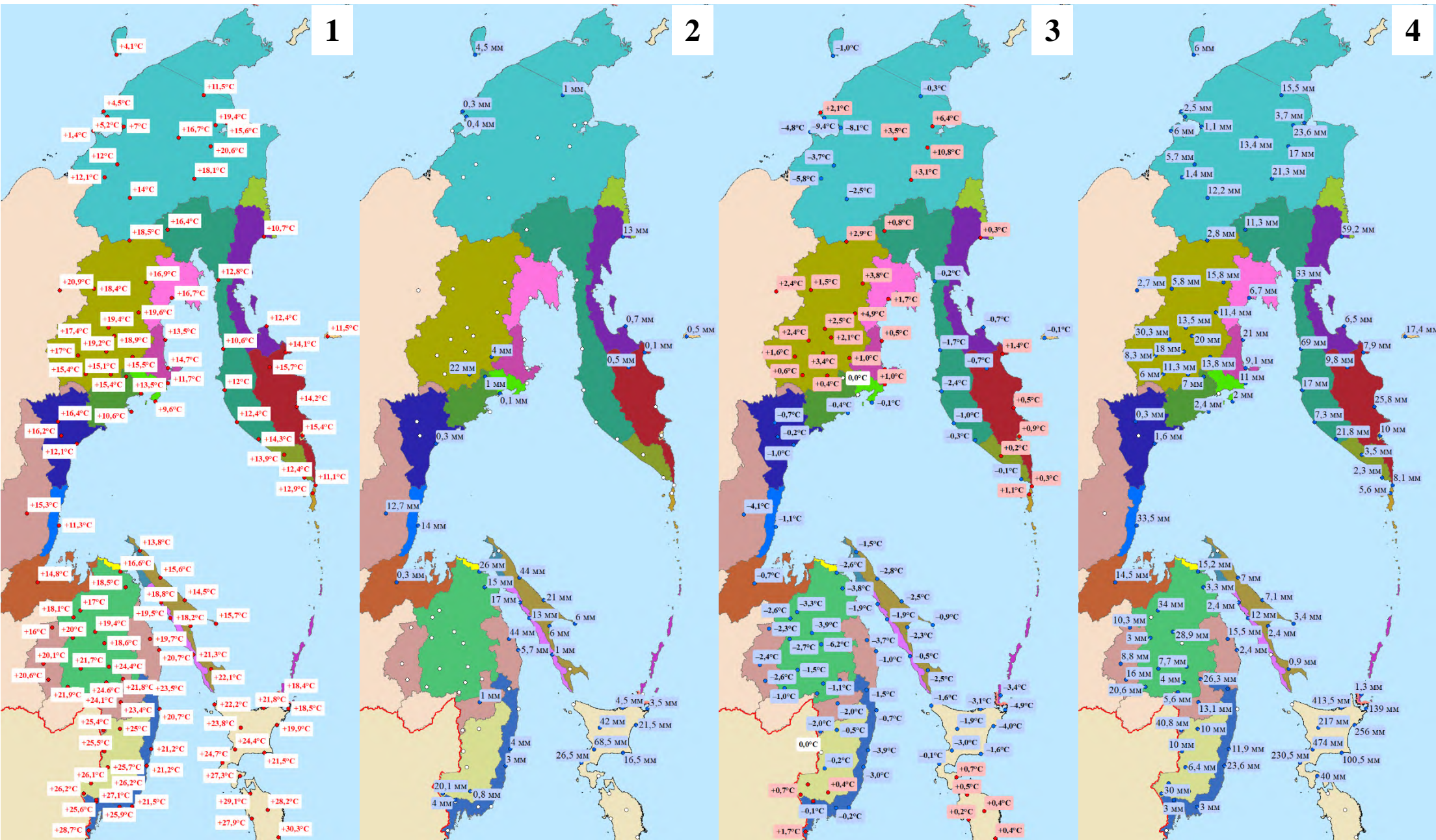


Поверхностные течения (30 м) на 25 июля 2025 года



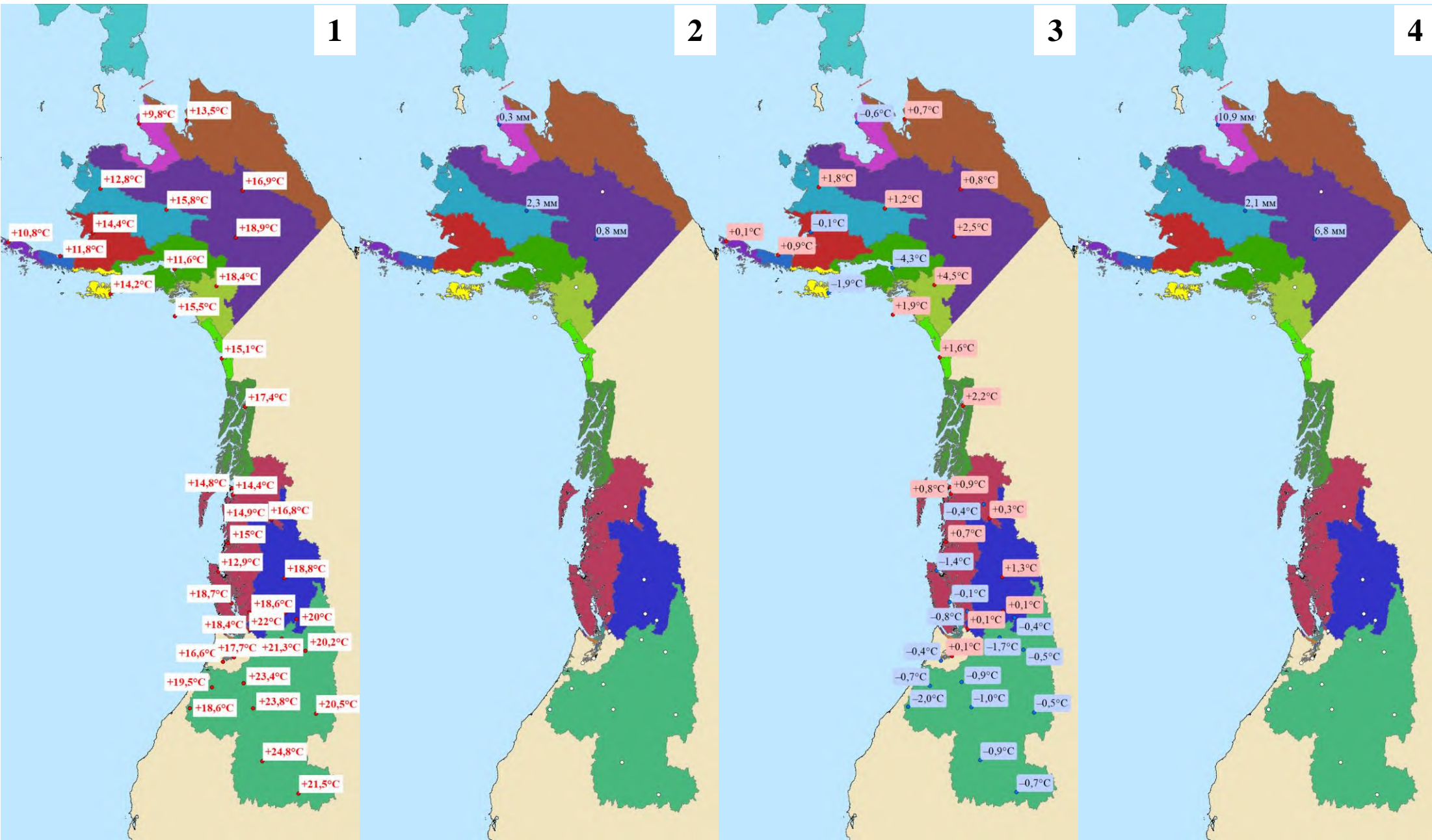
Метеорологическая обстановка на Дальнем Востоке

Примечание: 1 — средняя температура воздуха 28 июля 2025 года, 2 — уровень осадков 28 июля 2025 года, 3 — разница между температурой воздуха 28 июля 2025 года и осредненной температурой воздуха за 23–27 июля 2025 года, 4 — сумма осадков за 23–27 июля 2025 года

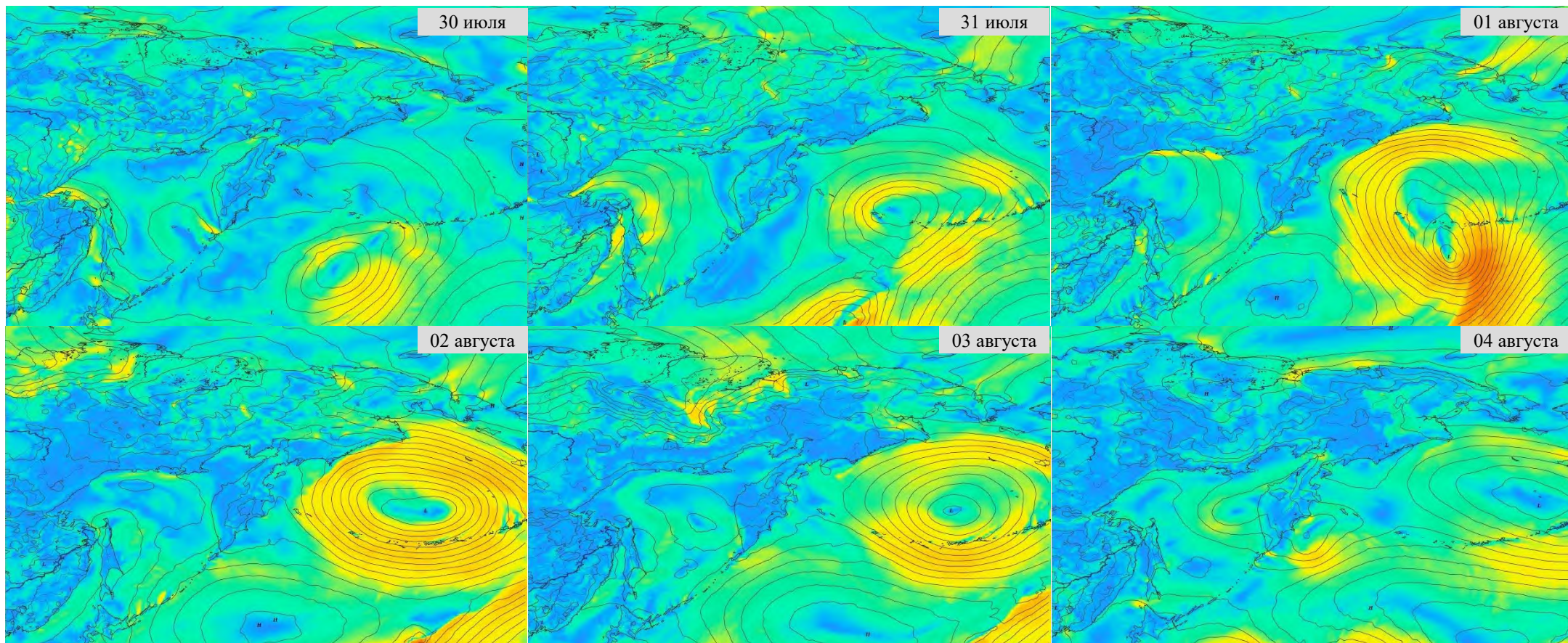


Метеорологическая обстановка на северо-западе Северной Америки

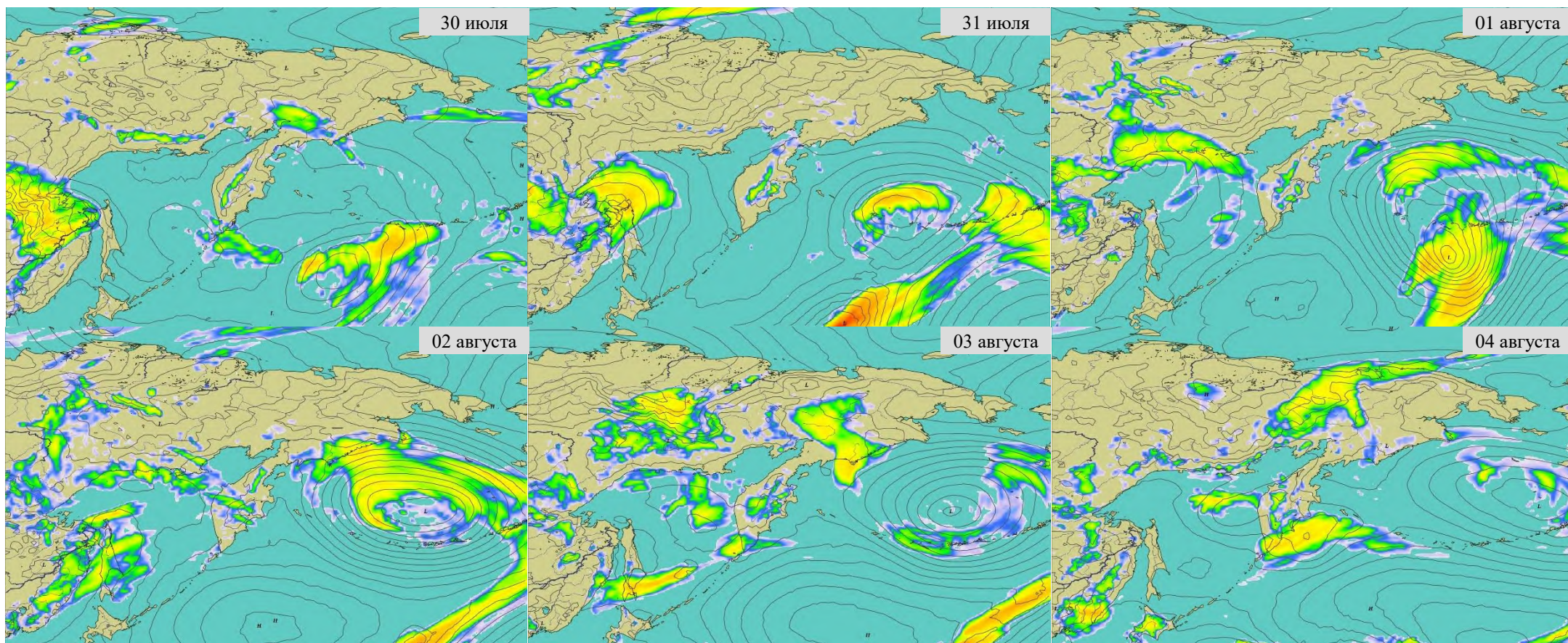
Примечание: 1 — средняя температура воздуха 28 июля 2025 года, 2 — уровень осадков 28 июля 2025 года, 3 — разница между температурой воздуха 28 июля 2025 года и осредненной температурой воздуха за 23–27 июля 2025 года, 4 — сумма осадков за 23–27 июля 2025 года



**Прогноз ветровой активности на Дальнем Востоке России
на 30 июля – 04 августа 2025 года, м/с**



**Прогноз осадков на Дальнем Востоке России
на 30 июля – 04 августа 2025 года, мм**



**Прогноз температуры воздуха на Дальнем Востоке России
на 30 июля – 04 августа 2025 года, °С**

