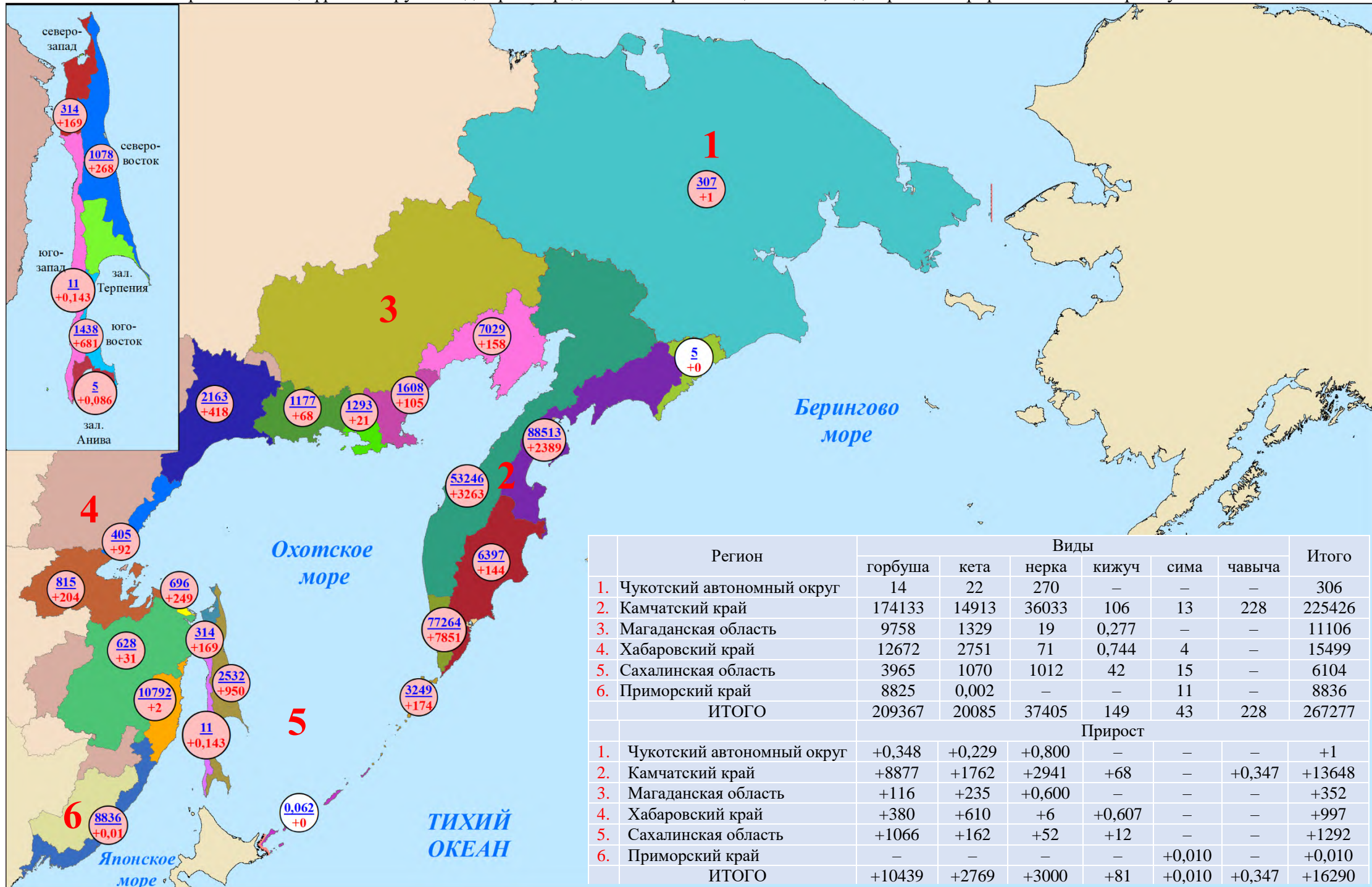
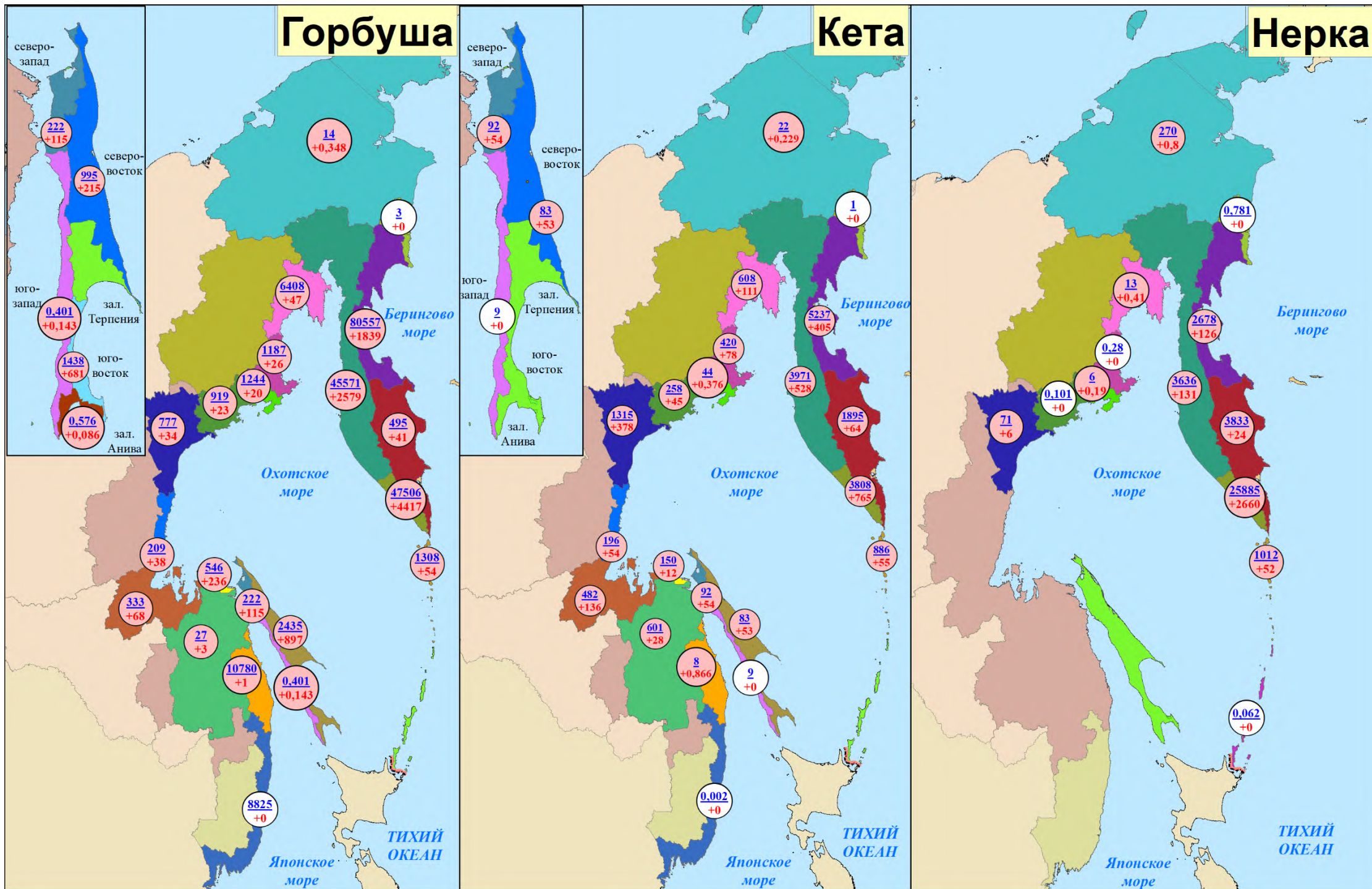


Примечание: цифрами в кругах над чертой представлен нарастающий вылов, под чертой — прирост вылова за трое суток

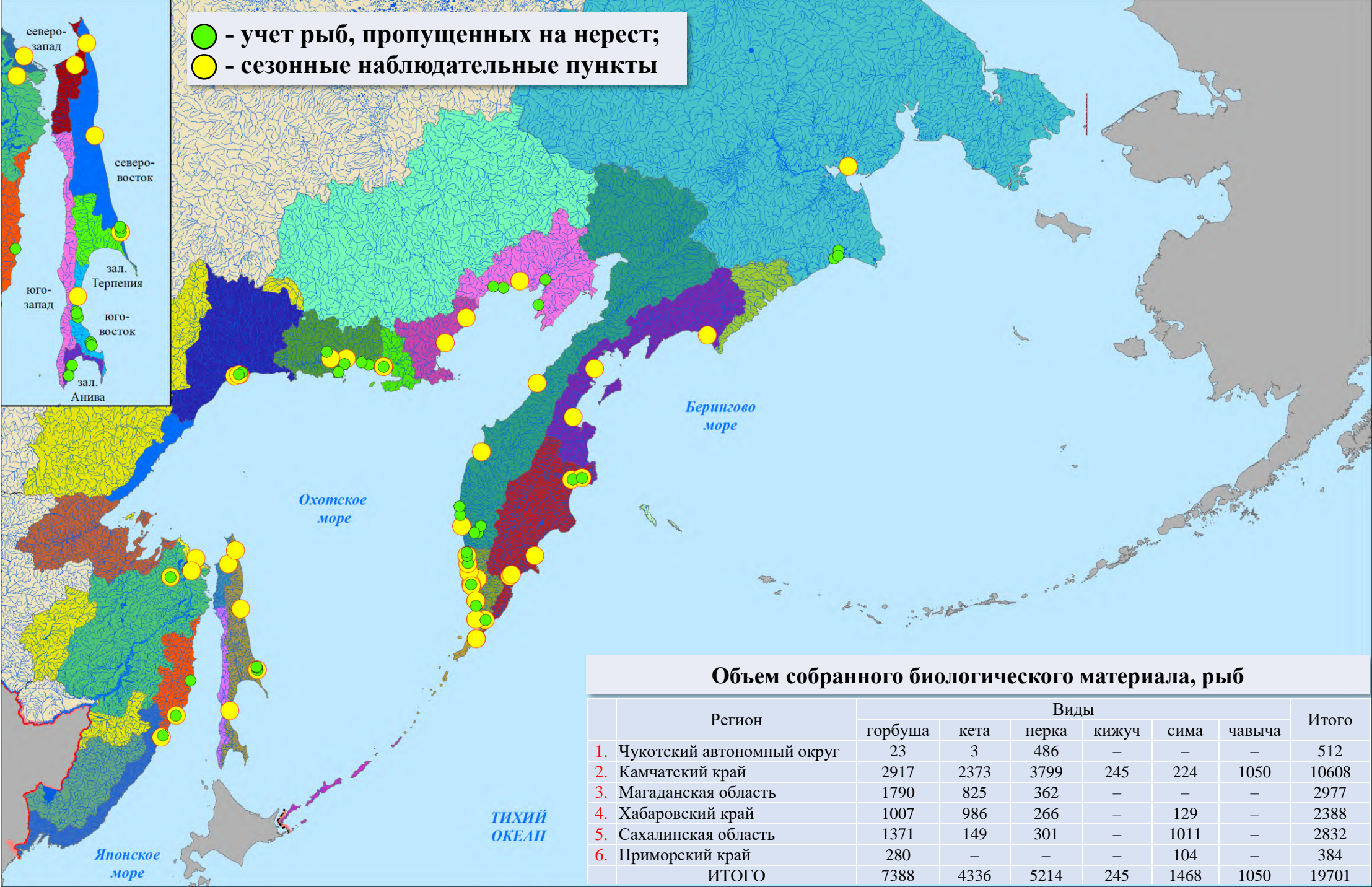
Примечание: цифрами в кругах над чертой представлен нарастающий вылов, под чертой — прирост вылова за трое суток



**Нарастающий вылов горбуши, кеты и нерки
по промысловым районам Дальнего Востока России на 03 августа 2025 года, включительно, тонн**



Расстановка на Дальнем Востоке России сезонных наблюдательных пунктов ФГБНУ «ВНИРО» для выполнения государственного мониторинга тихоокеанских лососей и объем собранного биологического материала на 03 августа 2025 года

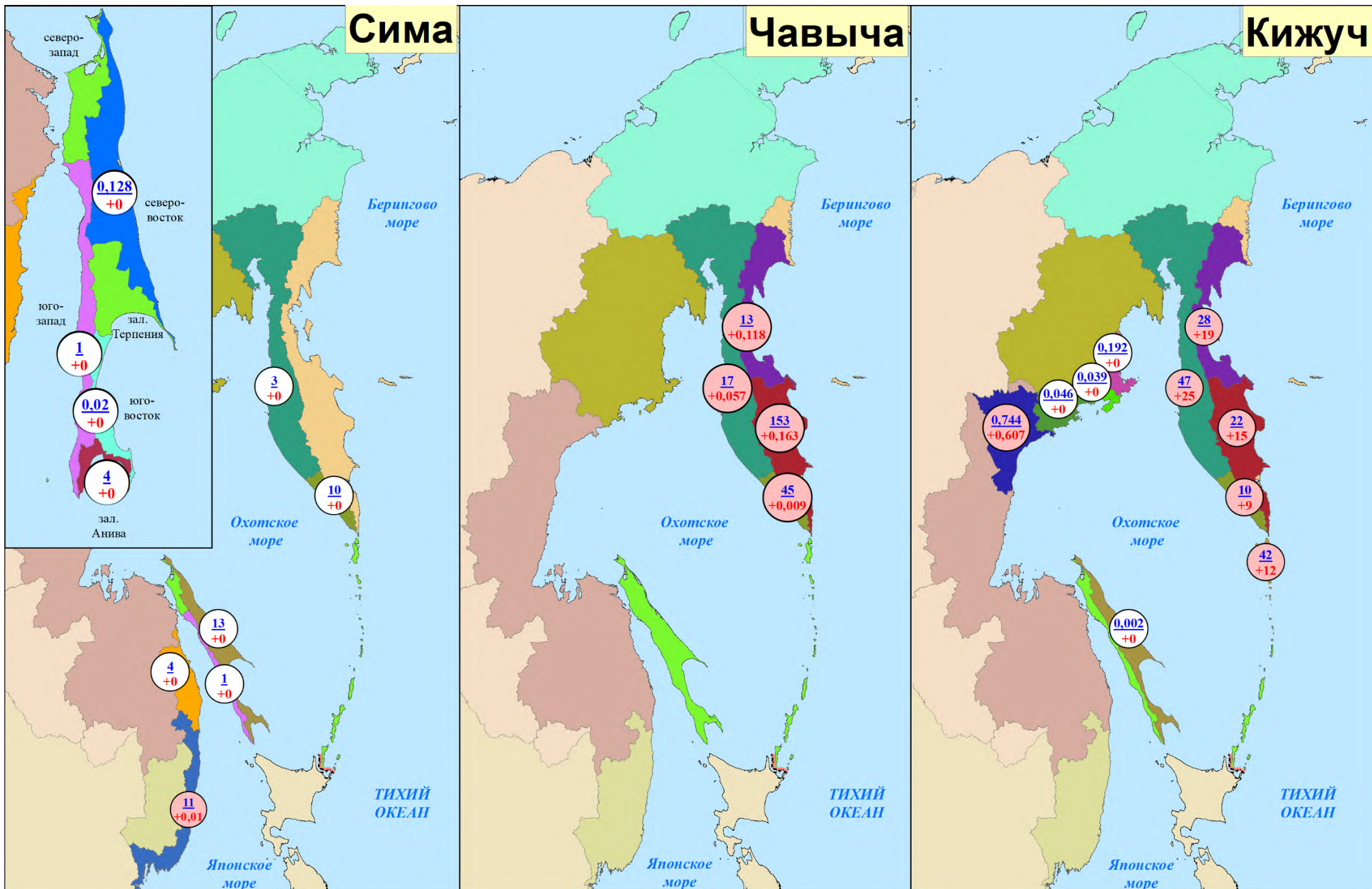


**Нарастающий вылов симы, чавычи и кижуча
по промысловым районам Дальнего Востока России на 03 августа 2025 года, включительно, тонн**

Сима

Чавыча

Кижуч



Вылов тихоокеанских лососей на Дальнем Востоке России
на 03 августа в 2025 году в сравнении с 2024 (для горбуши — 2023) годом, тонн

Зона (подзона)/промрайон	Год/вид																				
	2024 (для горбуши — 2023) год						ИТОГО	2025 год						ИТОГО	Разница 2025 к 2024 (для горбуши — 2023) году, %						ИТОГО
	горбуша	кета	нерка	кижуч	чавыча	сима		горбуша	кета	нерка	кижуч	чавыча	сима		горбуша	кета	нерка	кижуч	чавыча	сима	
Чукотский АО																					
Восточно-Сибирское море, зона Чукотское море, зона Чукотская, зона Западно-Беринговоморская	230	14	230	–	–	–	475	14	22	270	–	–	–	306	–93,9	+57,1	+17,4	–	–	–	–35,6
Камчатский край																					
Западно-Беринговоморская	87	0,6	108	–	–	–	196	3	1	0,8	–	–	–	5	–96,6	+66,7	–99,3	–	–	–	–97,4
Карагинская	179177	3374	1502	0,5	27	–	184081	80557	5237	2678	28	13	–	88513	–55,0	+55,2	+78,3	+5500,0	–51,9	–	–51,9
Петропавловско-Командорская	5989	356	1899	4	228	–	8476	495	1895	3833	22	153	–	6398	–91,7	+432,3	+101,8	+450,0	–32,9	–	–24,5
Западно-Камчатская	124516	1784	1952	43	17	4	128316	45571	3971	3636	47	17	3	53245	–63,4	+122,6	+86,3	+9,3	0	–25,0	–58,5
Камчатско-Курильская	62923	1354	20121	0,8	38	3	84441	47506	3808	25885	10	45	10	77264	–24,5	+181,2	+28,6	+1150,0	+18,4	+233,3	–8,5
Всего	372693	6869	25582	48	310	7	405510	174132	14912	36033	107	228	13	225425	–53,3	+117,1	+40,9	+122,9	–26,5	+85,7	–44,4
Магаданская область																					
Материковое побережье Охотского моря (Северо-Охотоморская и Западно-Камчатская подзоны)	11625	1356	4	0,4	–	–	12985	9758	1329	19	0,3	–	–	11106	–16,1	–2,0	+375,0	–25,0	–	–	–14,5
Гижигинская группа рек	6980	578	0,7	–	–	–	7559	6408	608	13	–	–	–	7029	–8,2	+5,2	+1757,1	–	–	–	–7,0
Ямская группа рек	1318	374	0,4	–	–	–	1693	1187	420	0,3	0,2	–	–	1608	–9,9	+12,3	–25,0	+100	–	–	–5,0
Ольская группа рек	2119	83	3	0,4	–	–	2205	1244	44	6	0,04	–	–	1294	–41,3	–47,0	+100,0	–90,0	–	–	–41,3
Тауйская группа рек	1208	321	0,04	0,003	–	–	1529	919	258	0,1	0,05	–	–	1177	–23,9	–19,6	+150,0	+1566,7	–	–	–23,0
Хабаровский край																					
Материковое побережье Охотского моря (Северо-Охотоморская подзона)	4082	842	129	0,4	–	–	5054	1865	2142	71	0,7	–	–	4079	–54,3	+154,4	–45,0	+75,0	–	–	–19,3
Охотский район	2071	433	129	0,4	–	–	2634	777	1315	71	0,7	–	–	2164	–62,5	+203,7	–45,0	+75,0	–	–	–17,8
Аяно-Майский район	567	72	–	–	–	–	639	209	196	–	–	–	–	405	–63,1	+172,2	–	–	–	–	–36,6
Тугуро-Чумиканский район	436	283	–	–	–	–	719	333	482	–	–	–	–	815	–23,6	+70,3	–	–	–	–	+13,4
зал. Сахалинский	1008	55	–	–	–	–	1063	546	150	–	–	–	–	696	–45,8	+172,7	–	–	–	–	–34,5
р. Амур и Амурский лиман	0,01	1369	–	–	–	–	1369	27	601	–	–	–	–	628	+269900,0	–56,1	–	–	–	–	–54,1
Северное Приморье	633	1	–	–	–	–	634	10780	8	–	–	–	4	10792	+1603,0	+700,0	–	–	–	+100	+1602,2
Всего	4715	2212	129	0,4	–	–	7057	12672	2751	71	0,7	–	4	15499	+168,8	+24,4	–45,0	+75,0	–	+100	+119,6
Приморский край																					
Южное Приморье	1540	0,001	–	–	–	19	1559	8825	0,002	–	–	–	11	8836	+473,1	+100,0	–	–	–	–42,1	+466,8
Сахалинская область																					
Северо-западный Сахалин	–	116	–	–	–	–	116	222	92	–	–	–	–	314	+100	–20,7	–	–	–	–	+170,7
Юго-западный Сахалин	–	–	–	–	–	0,9	0,9	0,4	9	–	–	–	1	10	+100	+100	–	–	–	+11,1	+1011,1
Восточно-Сахалинская	6442	199	–	–	–	11	6652	2435	83	–	0,002	–	13	2531	–62,2	–58,3	–	+100	–	+18,2	–62,0
Камчатско-Курильская	129	27	57	0,07	–	–	214	119	125	105	0,1	–	–	349	–7,8	+363,0	+84,2	+42,9	–	–	+63,1
Северо-Курильская	4141	654	918	31	–	–	5744	1189	761	907	42	–	–	2899	–71,3	+16,4	–1,2	+35,5	–	–	–49,5
Южно-Курильская	377	0,5	0,2	–	–	–	378	–	–	0,06	–	–	–	0,06	–100	–100	–70,0	–	–	–	–100,0
Всего	11090	881	975	31	–	11	12988	3965	1070	1012	42	–	14	6103	–64,2	+21,5	+3,8	+35,5	–	+27,3	–53,0
Итого	401892	11334	26919	80	310	37	440574	209366	20084	37405	150	228	42	267275	–47,9	+77,2	+39,0	+87,5	–26,5	+13,5	–39,3

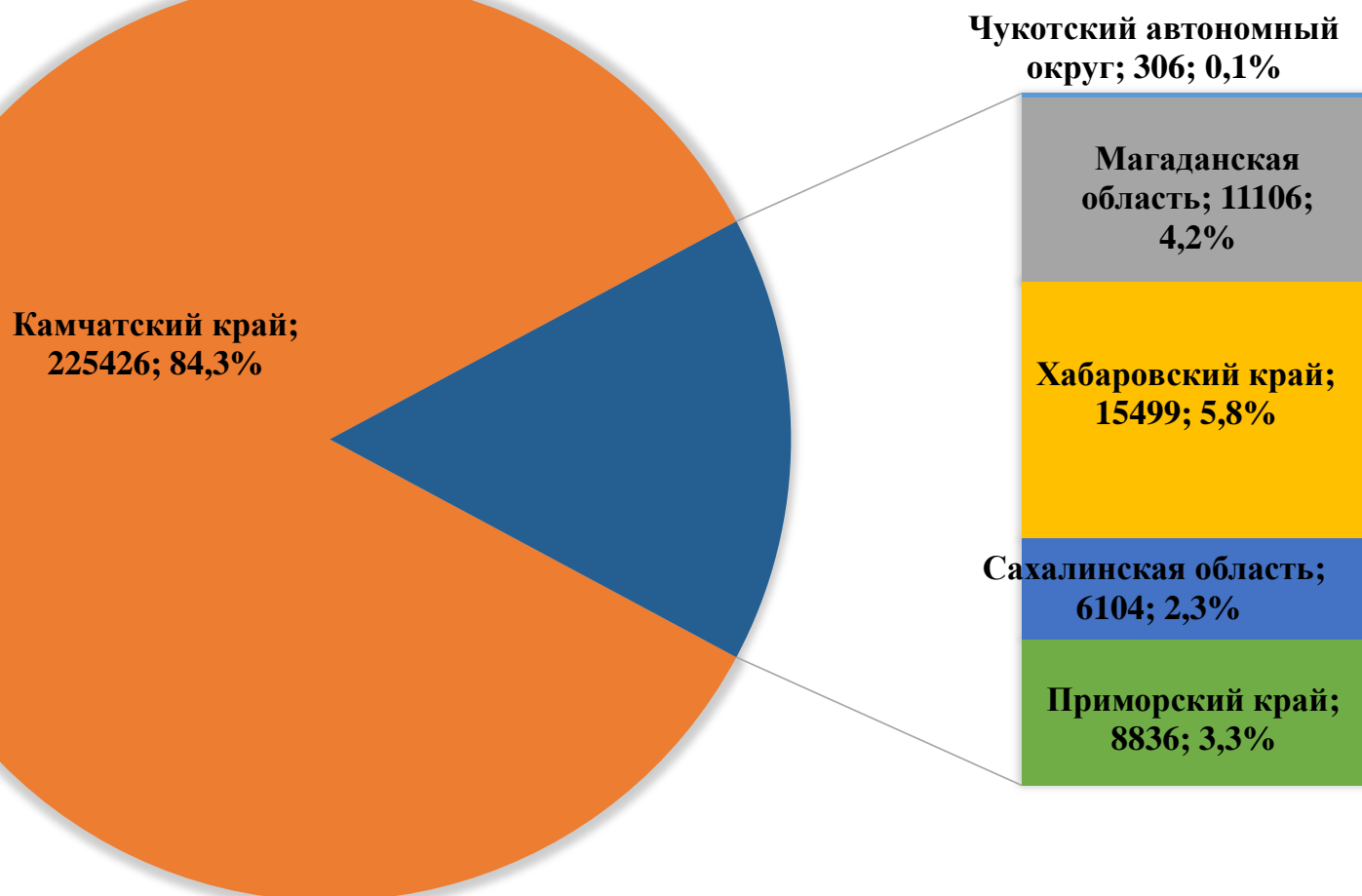
Прогноз, вылов и отклонение от прогноза вылова
тихоокеанских лососей на Дальнем Востоке России на 03 августа 2025 года

Зона (подзона)/промрайон	Показатель/вид																				
	Прогноз, тонн						ИТОГО	Вылов, тонн						ИТОГО	Δ вылов к прогнозу, %						ИТОГО
	горбуша	кета	нерка	кижуч	чавыча	сима		горбуша	кета	нерка	кижуч	чавыча	сима		горбуша	кета	нерка	кижуч	чавыча	сима	
Чукотский АО																					
Восточно-Сибирское море, зона Чукотское море, зона Чукотская, зона Западно-Беринговоморская	350	515	459	–	–	–	1324	14	22	270	–	–	–	306	–96,0	–95,7	–41,2	–	–	–	–76,9
Камчатский край																					
Западно-Беринговоморская	100	30	300	20	–	–	450	3	1	0,8	–	–	–	5	–97,0	–96,7	–99,7	–	–	–	–98,9
Карагинская	71000	6500	1500	300	80	–	79380	80557	5237	2678	28	13	–	88513	+13,5	–19,4	+78,5	–90,7	–83,8	–	+11,5
Петропавловско-Командорская	1500	2000	4000	1600	410	–	9510	495	1895	3833	22	153	–	6398	–67,0	–5,3	–4,2	–98,6	–62,7	–	–32,7
Западно-Камчатская	42600	6400	1800	2500	20	15	53335	45571	3971	3636	47	17	3	53245	+7,0	–38,0	+102,0	–98,1	–15,0	–80,0	–0,2
Камчатско-Курильская	28400	4000	21600	2500	50	25	56575	47506	3808	25885	10	45	10	77264	+67,3	–4,8	+19,8	–99,6	–10,0	–60,0	+36,6
Всего	143600	18930	29200	6920	560	40	199250	174132	14912	36033	107	228	13	225425	+21,3	–21,2	+23,4	–98,5	–59,3	–67,5	+13,1
Магаданская область																					
Материковое побережье Охотского моря (Северо-Охотоморская и Западно-Камчатская подзоны)	7800	1770	50	220	–	–	9840	9758	1329	19	0,3	–	–	11106	+25,1	–24,9	–62,0	–99,9	–	–	+12,9
Гижигинская группа рек	–	–	–	–	–	–	–	6408	608	13	–	–	–	7029	–	–	–	–	–	–	–
Ямская группа рек	–	–	–	–	–	–	–	1187	420	0,3	0,2	–	–	1608	–	–	–	–	–	–	–
Ольская группа рек	–	–	–	–	–	–	–	1244	44	6	0,04	–	–	1294	–	–	–	–	–	–	–
Тауйская группа рек	–	–	–	–	–	–	–	919	258	0,1	0,05	–	–	1177	–	–	–	–	–	–	–
Хабаровский край																					
Материковое побережье Охотского моря (Северо-Охотоморская подзона)	6000	13700	200	700	–	–	20600	1865	2142	71	0,7	–	–	4079	–68,9	–84,4	–64,5	–99,9	–	–	–80,2
Охотский район	–	–	–	–	–	–	–	777	1315	71	0,7	–	–	2164	–	–	–	–	–	–	–
Аяно-Майский район	–	–	–	–	–	–	–	209	196	–	–	–	–	405	–	–	–	–	–	–	–
Тугуро-Чумиканский район	–	–	–	–	–	–	–	333	482	–	–	–	–	815	–	–	–	–	–	–	–
зал. Сахалинский	–	–	–	–	–	–	–	546	150	–	–	–	–	696	–	–	–	–	–	–	–
р. Амур и Амурский лиман	1000	12069	–	–	–	–	13069	27	601	–	–	–	–	628	–97,3	–95,0	–	–	–	–	–95,2
Северное Приморье	2500	200	–	–	–	10,0	2710	10780	8	–	–	–	4	10792	+331,2	–96,0	–	–	–	–60,0	+298,2
Всего	9500	25969	200	700	–	10,0	36379	12672	2751	71	0,7	–	4	15499	+33,4	–89,4	–64,5	–99,9	–	–60,0	–57,4
Приморский край																					
Южное Приморье	2000	650	–	–	–	63	2713	8825	0,002	–	–	–	11	8836	+341,3	–100,0	–	–	–	–82,5	+225,7
Сахалинская область																					
Северо-западный Сахалин	800	1932	–	–	–	–	2732	222	92	–	–	–	–	314	–72,3	–95,2	–	–	–	–	–88,5
Юго-западный Сахалин	120	965	–	–	–	22	1107	0,4	9	–	–	–	1	10	–99,7	–99,1	–	–	–	–95,5	–99,1
Восточно-Сахалинская	21200	19100	–	27	–	52	40379	2435	83	–	0,002	–	13	2531	–88,5	–99,6	–	–100,0	–	–75,0	–93,7
Камчатско-Курильская	2500	1450	1200	350	–	–	5500	119	125	105	0,1	–	–	349	–95,2	–91,4	–91,3	–100,0	–	–	–93,7
Северо-Курильская	500	250	200	50	–	–	1000	1189	761	907	42	–	–	2899	+137,8	+204,4	+353,5	–16,0	–	–	+189,9
Южно-Курильская	763	10700	12	–	–	1	11476	–	–	0,06	–	–	–	0,06	–	–	–99,5	–	–	–100	–100,0
Всего	25883	34397	1412	427	–	75	62194	3965	1070	1012	42	–	14	6103	–84,7	–96,9	–28,3	–90,2	–	–81,3	–90,2
Итого	189133	82231	31321	8267	560	188	311700	209366	20084	37405	150	228	42	267275	+10,7	–75,6	+19,4	–98,2	–59,3	–77,7	–14,3

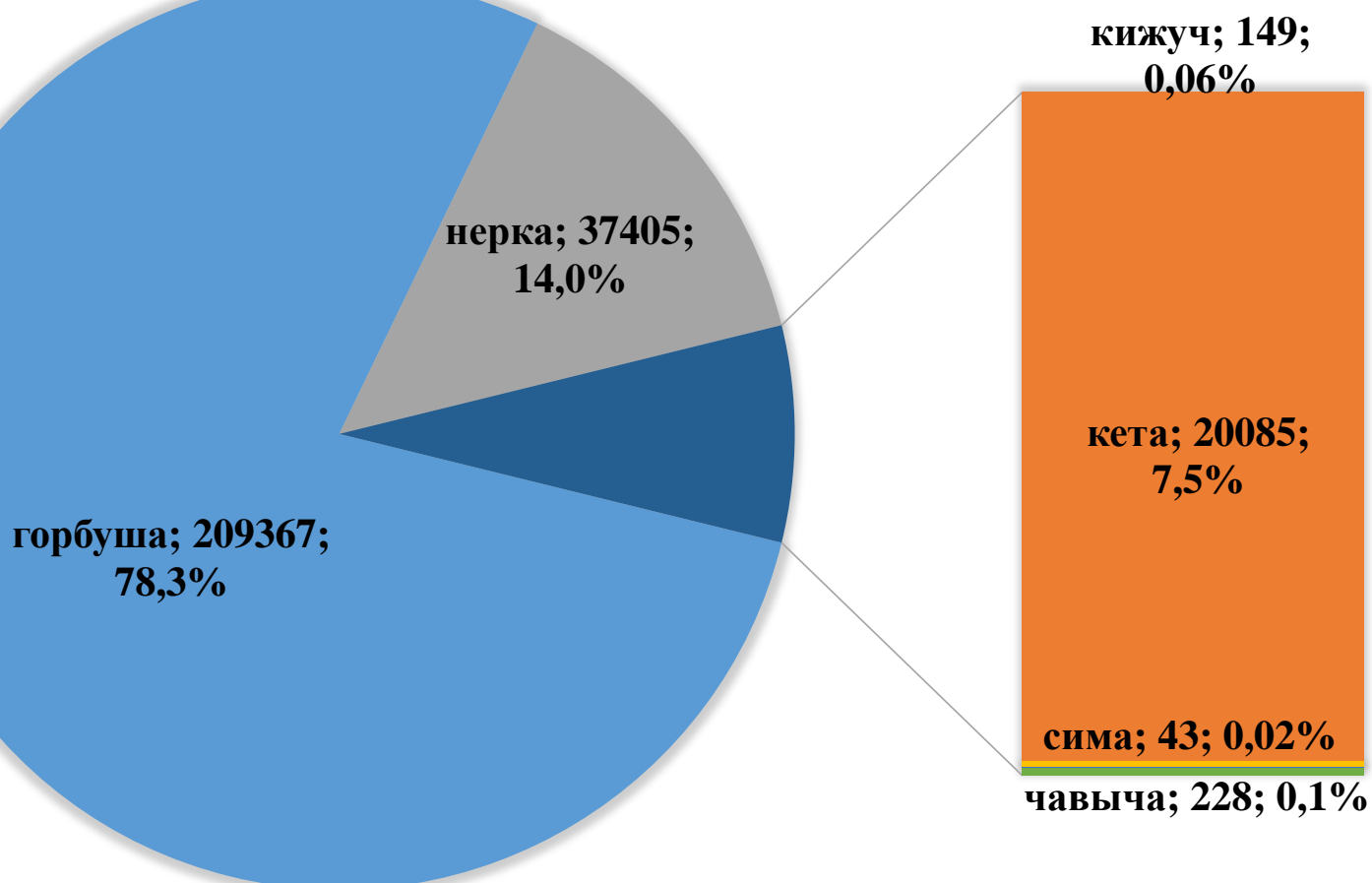
**Корректировка прогнозируемого вылова тихоокеанских лососей
на Дальнем Востоке России на 03 августа 2025 года, тонн**

Район промысла	Прогнозируемый вылов							Корректировка (количество, ед.)							Скорректированный прогноз вылова						
	горбуша	кета	нерка	кижуч	сима	чавыча	всего	горбуша	кета	нерка	кижуч	сима	чавыча	всего	горбуша	кета	нерка	кижуч	сима	чавыча	всего
Чукотский автономный округ, в т.ч. Восточно-Сибирское море (в границах Чукотского автономного округа), зона Чукотское море, зона Чукотская, зона Западно-Беринговоморская (в границах Чукотского автономного округа)	350	515	459	–	–	–	1324	–	–	–	–	–	–	–	350	515	459	–	–	–	1324
Побережье восточной Камчатки	72600	8530	5800	1920	–	490	89340	19000 (1)	800 (1)	2300 (3)	–	–	–	22100 (5)	91600	9330	8100	1920	–	490	111440
Зона Западно-Беринговоморская (в границах Камчатского края)	100	30	300	20	–	–	450	–	–	–	–	–	–	–	100	30	300	20	–	–	450
Карагинская подзона	71000	6500	1500	300	–	80	79380	19000 (1)	–	1600 (2)	–	–	–	20600 (3)	90000	6500	3100	300	–	80	99980
Петропавловско-Командорская подзона	1500	2000	4000	1600	–	410	9510	–	800 (1)	700 (1)	–	–	–	1500 (2)	1500	2800	4700	1600	–	410	11010
Побережье западной Камчатки	71000	10400	23400	5000	10	70	109910	49000 (2)	–	11600 (3)	–	–	–	60600 (5)	120000	10400	35000	5000	10	70	170510
Западно-Камчатская подзона (в границах Камчатского края)	42600	6400	1800	2500	4	20	53335	24500 (1)	–	3200 (2)	–	–	–	27700 (3)	67100	6400	5000	2500	4	20	81035
Камчатско-Курильская подзона (в границах Камчатского края)	28400	4000	21600	2500	6	50	56575	24500 (1)	–	8400 (1)	–	–	–	32900 (2)	52900	4000	30000	2500	6	50	89475
Материковое побережье Охотского моря	13800	15470	250	920	–	–	30440	8500 (2)	780 (1)	–	–	–	–	9280 (3)	22300	16250	250	920	–	–	39720
Магаданская область (Северо-Охотоморская и Западно-Камчатская подзоны)	7800	1770	50	220	–	–	9840	8500 (2)	780 (1)	–	–	–	–	9280 (3)	16300	2550	50	220	–	–	19120
Хабаровский край (Северо-Охотоморская подзона)	6000	13700	200	700	–	–	20600	–	–	–	–	–	–	–	6000	13700	200	700	–	–	20600
р. Амур и Амурский лиман	1000	12069	–	–	–	–	13069	–	–	–	–	–	–	–	1000	12069	–	–	–	–	13069
Подзона Приморье	4500	850	–	–	73	–	5423	25506 (4)	–	–	–	–	–	25506 (4)	30006	850	–	–	73	–	30929
в т.ч. Хабаровский край	2500	200	–	–	10	–	2710	12506 (2)	–	–	–	–	–	12506 (2)	15006	200	–	–	10	–	15216
в т.ч. Приморский край	2000	650	–	–	63	–	2713	13000 (2)	–	–	–	–	–	13000 (2)	15000	650	–	–	63	–	15713
Побережье западного Сахалина	920	2897	–	–	22	–	3839	–	275 (1)	–	–	–	–	275 (1)	920	3172	–	–	22	–	4114
в т.ч. северо-западный Сахалин	800	1932	–	–	–	–	2732	–	–	–	–	–	–	–	800	1932	–	–	–	–	2732
в т.ч. юго-западный Сахалин	120	965	–	–	22	–	1107	–	275 (1)	–	–	–	–	275 (1)	120	1240	–	–	22	–	1382
Восточно-Сахалинская подзона	21200	19100	–	27	52	–	40379	–	–	–	–	–	–	–	21200	19100	–	27	52	–	40379
Северные Курилы	3000	1700	1400	400	–	–	6500	–	–	500 (1)	–	–	–	500 (1)	3000	1700	1900	400	–	–	7000
Камчатско-Курильская подзона (в границах Сахалинской области)	2500	1450	1200	350	–	–	5500	–	–	–	–	–	–	–	2500	1450	1200	350	–	–	5500
Зона Северо-Курильская	500	250	200	50	–	–	1000	–	–	500 (1)	–	–	–	500 (1)	500	250	700	50	–	–	1500
Зона Южно-Курильская	763	10700	12	–	1	–	11476	–	–	–	–	–	–	–	763	10700	12	–	1	–	11476
ИТОГО	189133	82231	31321	8267	188	560	311700	102006 (9)	1855 (3)	14400 (7)	–	–	–	118261 (19)	291139	84086	45721	8267	158	560	429961
Δ Прогнозируемый вылов – Скорректированный прогноз вылова, %															+53,9	+2,3	+46,0	–	–	–	+37,9

**Вылов тихоокеанских лососей по дальневосточным субъектам России
на 03 августа 2025 года (тонны; %)**



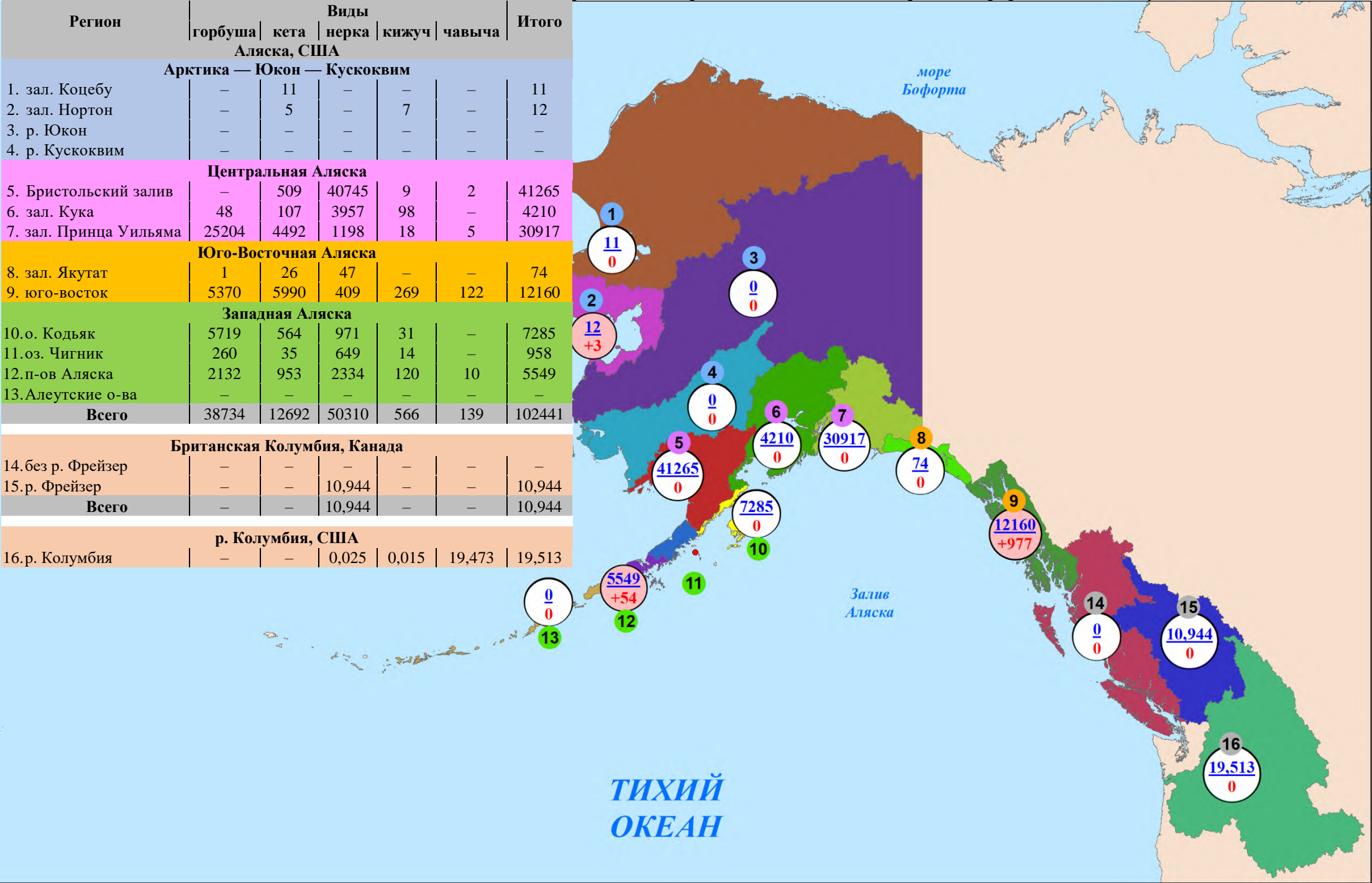
**Повидовой вылов тихоокеанских лососей на Дальнем Востоке России
на 03 августа 2025 года (тонны; %)**



Нарастающий коммерческий вылов тихоокеанских лососей
на северо-западе Северной Америки на 03 августа 2025 года, включительно, тыс. рыб

Примечание: цифрами в кругах над чертой представлен нарастающий вылов, под чертой — прирост вылова за сутки

Регион	Виды					Итого
	горбуша	кета	нерка	кижуч	чавыча	
Аляска, США						
Арктика — Юкон — Кускоквим						
1. зал. Коцебу	—	11	—	—	—	11
2. зал. Нортон	—	5	—	7	—	12
3. р. Юкон	—	—	—	—	—	—
4. р. Кускоквим	—	—	—	—	—	—
Центральная Аляска						
5. Бристольский залив	—	509	40745	9	2	41265
6. зал. Кука	48	107	3957	98	—	4210
7. зал. Принца Уильяма	25204	4492	1198	18	5	30917
Юго-Восточная Аляска						
8. зал. Якутат	1	26	47	—	—	74
9. юго-восток	5370	5990	409	269	122	12160
Западная Аляска						
10.о. Кодьяк	5719	564	971	31	—	7285
11.оз. Чигник	260	35	649	14	—	958
12.п-ов Аляска	2132	953	2334	120	10	5549
13.Алеутские о-ва	—	—	—	—	—	—
Всего	38734	12692	50310	566	139	102441
Британская Колумбия, Канада						
14.без р. Фрейзер	—	—	—	—	—	—
15.р. Фрейзер	—	—	10,944	—	—	10,944
Всего	—	—	10,944	—	—	10,944
р. Колумбия, США						
16.р. Колумбия	—	—	0,025	0,015	19,473	19,513



**Вылов тихоокеанских лососей в промысловых районах Аляски
на 03 августа в 2025 году в сравнении с 2024 (для горбуши — 2023) годом, тонн**

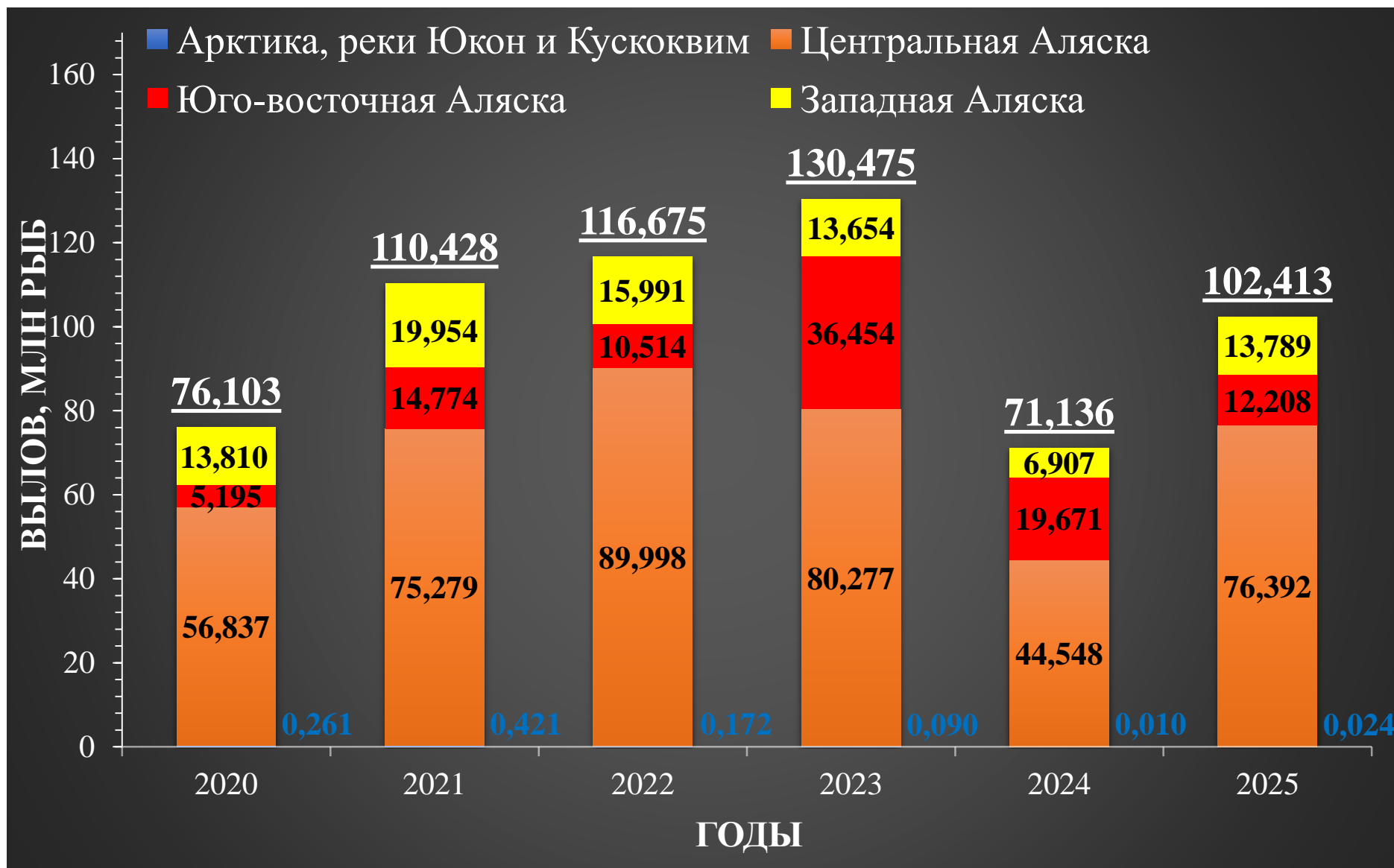
Регион	Показатель/вид																	
	2024 (для горбуши – 2023) год					ИТОГО	Вылов, тонн					ИТОГО	Δ 2025 к 2024 (для горбуши — 2023) году, %					ИТОГО
	горбуша	кета	нерка	кижуч	чавыча		горбуша	кета	нерка	кижуч	чавыча		горбуша	кета	нерка	кижуч	чавыча	
Район Арктический-Юкон-Кускокуим	4	69	–	–	–	73	–	16	–	7	–	23	–100	–76,8	–	+100	–	–68,5
Бристольский залив	2	249	39073	5	5	39334	–	509	40745	9	2	41265	–100	+104,4	+4,3	+80,0	–60,0	+4,9
Залив Кука	1246	116	1723	57	–	3142	48	107	3957	98	–	4210	–96,1	–7,8	+129,7	+71,9	–	+34,0
Залив Принца Уильяма	26913	4562	1901	9	8	33393	25204	4492	1198	18	5	30917	–6,4	–1,5	–37,0	+100,0	–37,5	–7,4
Юго-Восток	15315	6515	478	336	135	22779	5371	6016	456	269	122	12234	–64,9	–7,7	–4,6	–19,9	–9,6	–46,3
о. Кодьяк	2908	610	1133	69	8	4728	5719	564	971	31	–	7285	+96,7	–7,5	–14,3	–55,1	–100	+54,1
оз. Чигник	104	16	668	9	–	797	260	35	649	14	–	958	+150,0	+118,8	–2,8	+55,6	–	+20,2
п-ов Аляска и Алеутские о-ва	2127	611	2474	93	5	5310	2132	953	2334	120	10	5549	+0,2	+56,0	–5,7	+29,0	+100,0	+4,5
ИТОГО	48619	12748	47450	578	161	109556	38734	12692	50310	566	139	102441	–20,3	–0,4	+6,0	–2,1	–13,7	–6,5

**Прогноз, вылов и отклонение от прогноза вылова
тихоокеанских лососей в промысловых районах Аляски на 03 августа 2025 года**

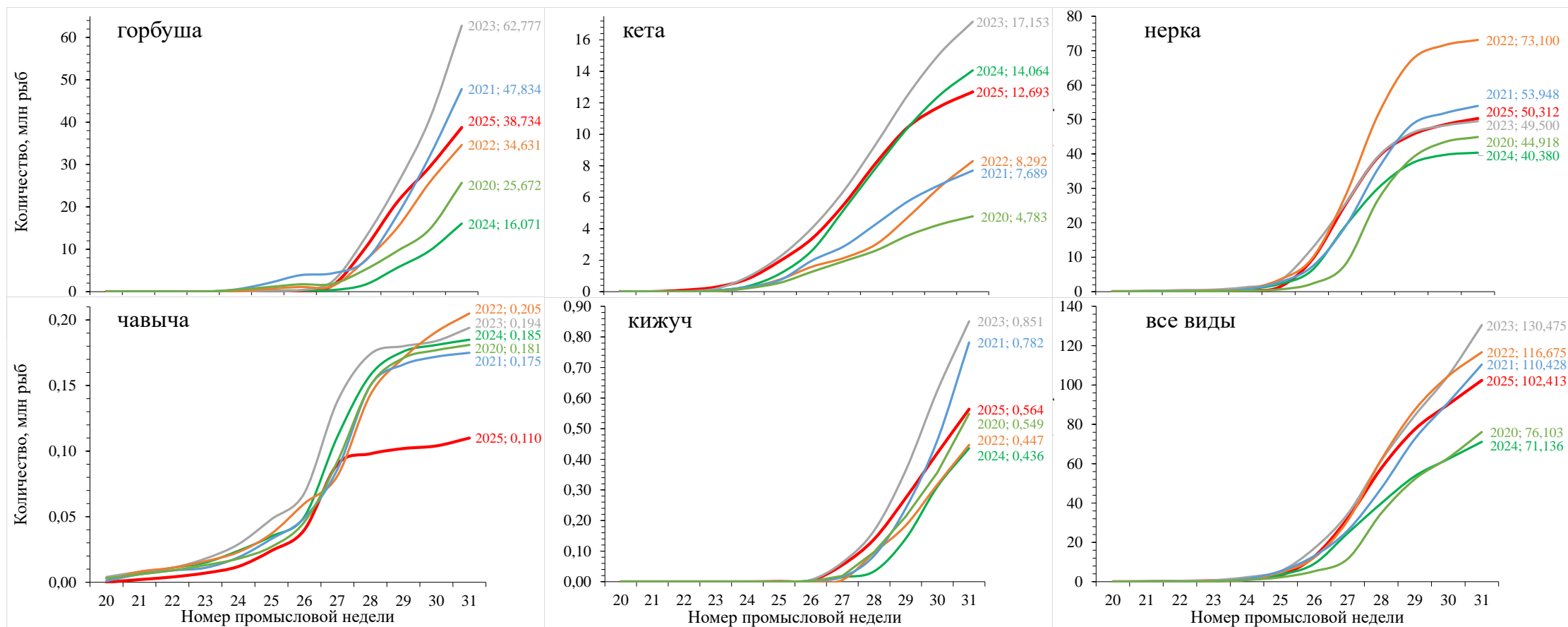
Регион	Показатель/вид																	
	Прогноз, тонн					ИТОГО	Вылов, тонн					ИТОГО	Δ вылов к прогнозу, %					ИТОГО
	горбуша	кета	нерка	кижуч	чавыча		горбуша	кета	нерка	кижуч	чавыча		горбуша	кета	нерка	кижуч	чавыча	
Район Арктический-Юкон-Кускокуим	15	610	–	18	–	643	–	16	–	7	–	23	–	–97,4	–	–61,1	–	–96,4
Бристольский залив	10	331	36400	46	7	36794	–	509	40745	9	2	41265	–	+53,8	+11,9	–80,4	–71,4	+12,2
Залив Кука	1868	90	375	99	–	2432	48	107	3957	98	–	4210	–97,4	+18,9	+955,2	–1,0	–	+73,1
Залив Принца Уильяма	61931	2401	3271	294	6	67903	25204	4492	1198	18	5	30917	–59,3	+87,1	–63,4	–93,9	–16,7	–54,5
Юго-Восток	29000	15496	886	1461	103	46946	5371	6016	456	269	122	12234	–81,5	–61,2	–48,5	–81,6	+18,4	–73,9
о. Кодьяк	31791	640	1575	202	8	34216	5719	564	971	31	–	7285	–82,0	–11,9	–38,3	–84,7	–	–78,7
оз. Чигник	2995	57	757	49	4	3862	260	35	649	14	–	958	–91,3	–38,6	–14,3	–71,4	–	–75,2
п-ов Аляска и Алеутские о-ва	10773	1193	4739	187	15	16907	2132	953	2334	120	10	5549	–80,2	–20,1	–50,7	–35,8	–33,3	–67,2
ИТОГО	138382	20818	52932	2356	144	214632	38734	12692	50310	566	139	102441	–72,0	–39,0	–5,0	–76,0	–3,5	–52,3

Нарастающий вылов тихоокеанских лососей в промысловых районах Аляски на 31 неделю в 2020–2025 годах

Примечание: цифрами над гистограммой приведён общий вылов на отчётный период



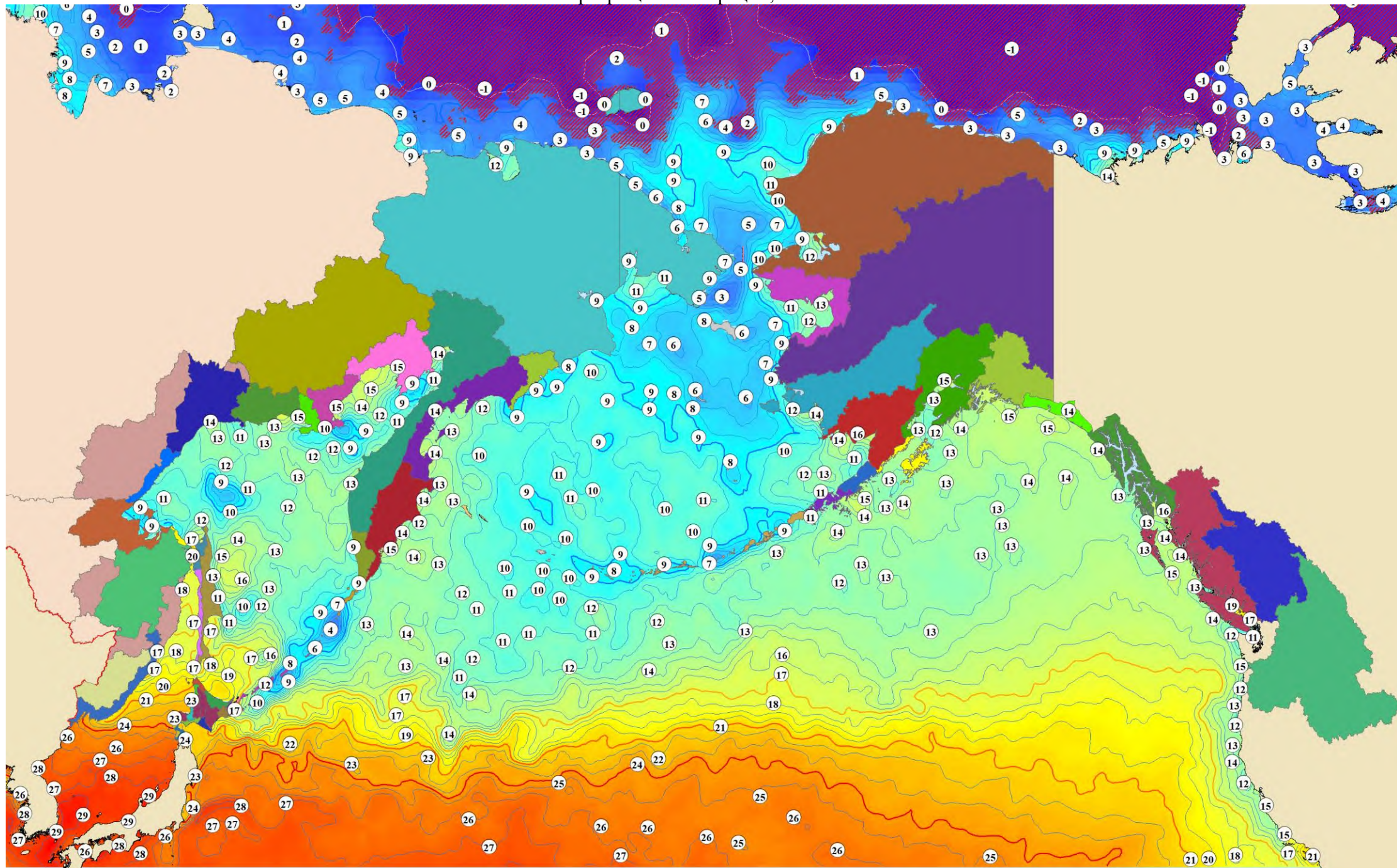
Динамика нарастающего вылова тихоокеанских лососей на Аляске в 2020–2025 годах



Температура поверхности океана 02 августа 20252025 года, °C

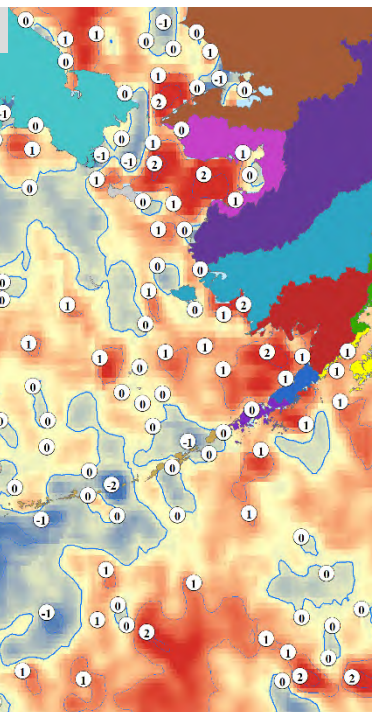
Примечание:  — ледовые поля

Неблагоприятные температуры для тихоокеанских лососей: 17°C и выше – снижение миграционной и пищедобывательной активности,
21°C и выше – прекращение миграции, 24°C и выше – гибель

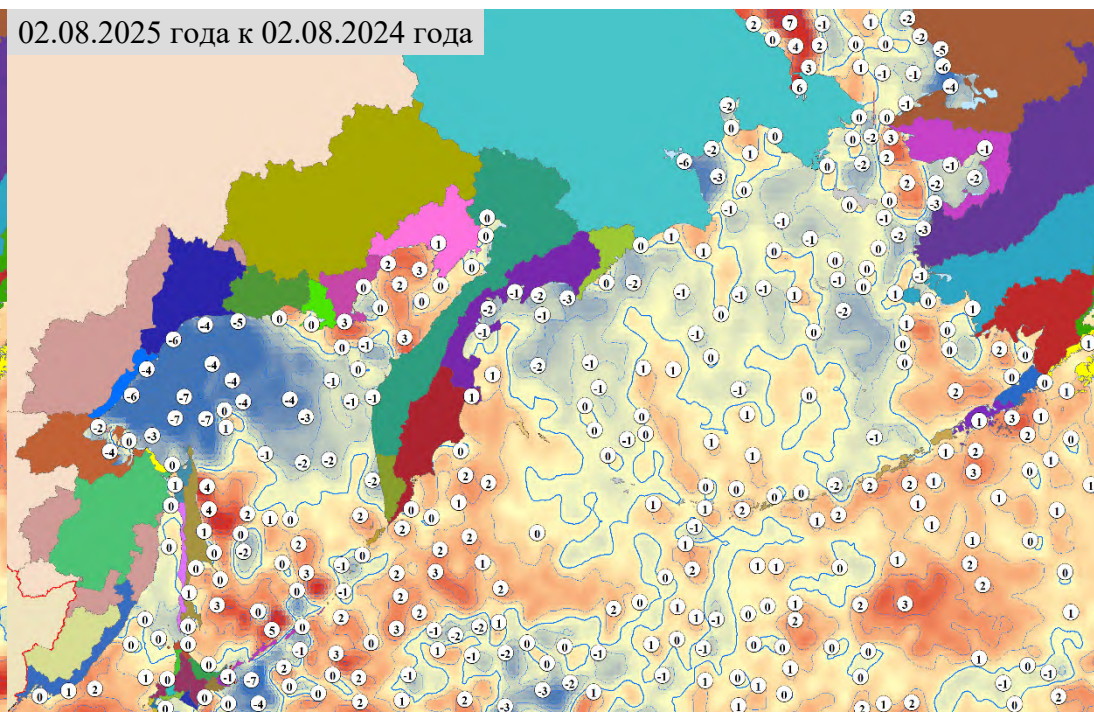


Разница температуры поверхности океана, °С

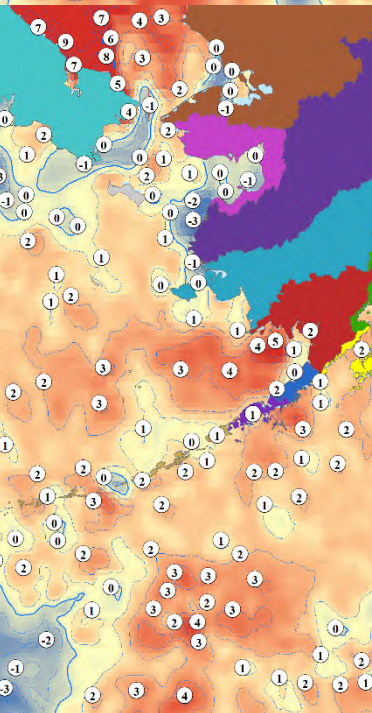
02.08.2025 года к средней для предыдущих 5 дней



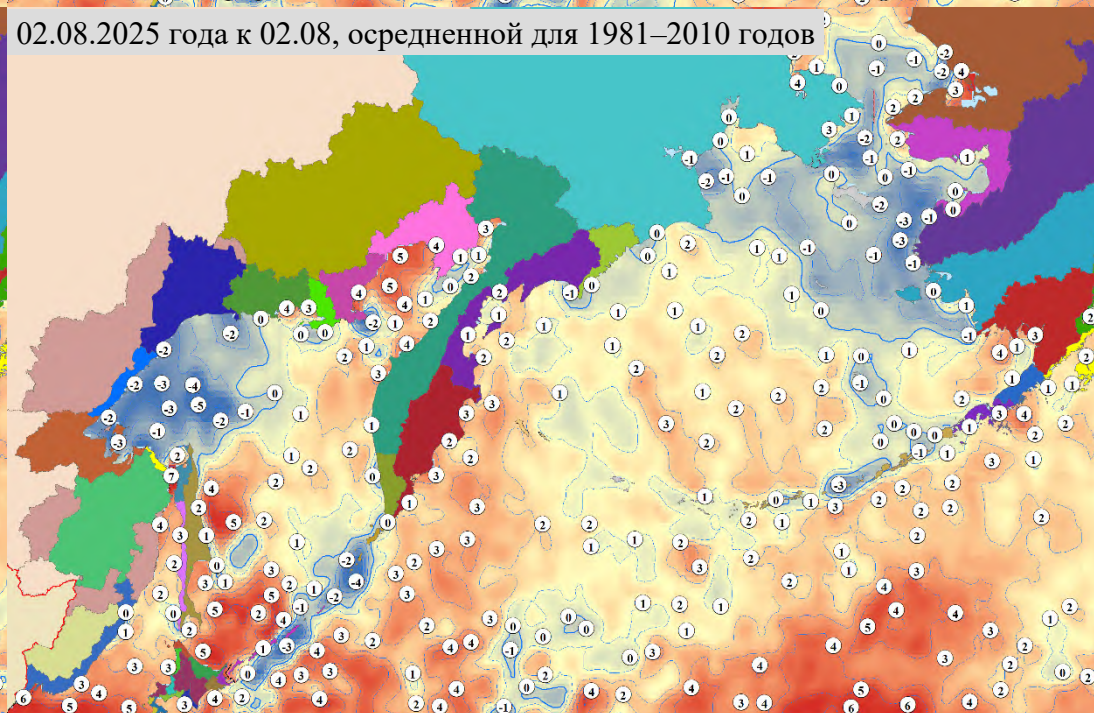
02.08.2025 года к 02.08.2024 года



02.08.2025 года к 02.08.2023 года



02.08.2025 года к 02.08, осредненной для 1981–2010 годов

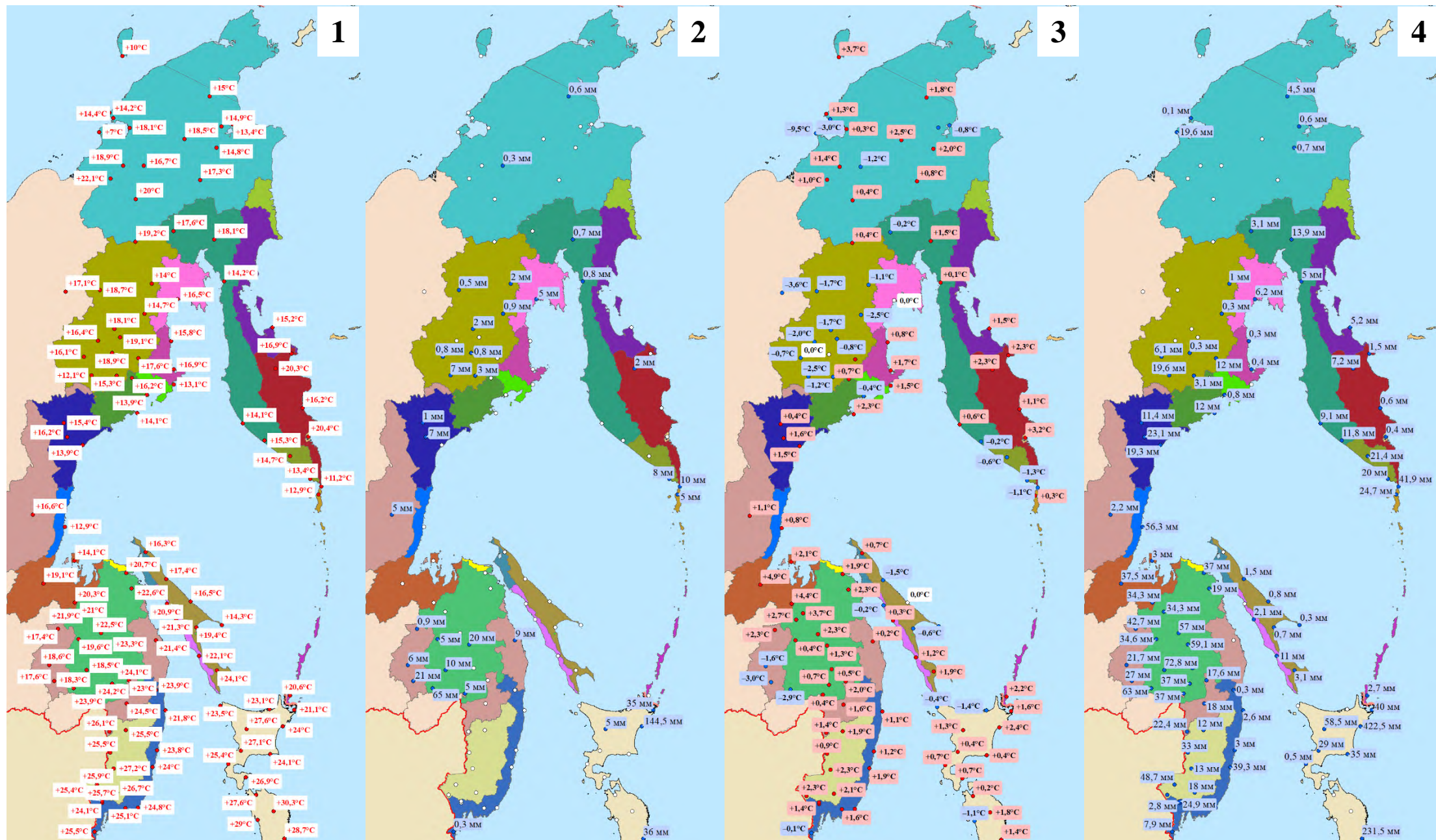


Фронтальные зоны (градиент 1°C и более) на 02 августа 20252025 года



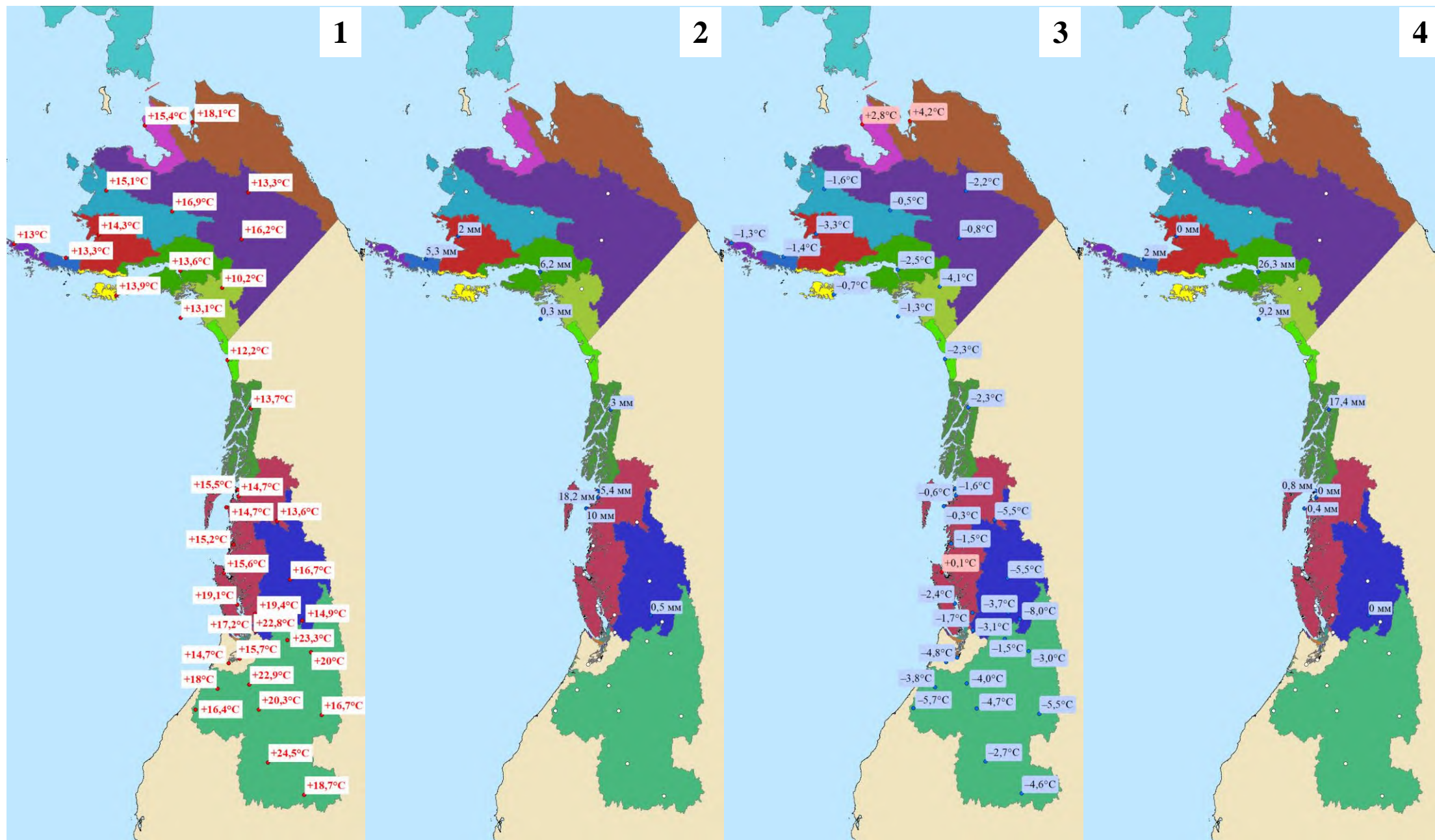
Метеорологическая обстановка на Дальнем Востоке

Примечание: 1 — средняя температура воздуха 03 августа 2025 года, 2 — уровень осадков 03 августа 2025 года, 3 — разница между температурой воздуха 03 августа 2025 года и осредненной температурой воздуха за 29 июля – 02 августа 2025 года, 4 — сумма осадков за 29 июля – 02 августа 2025 года

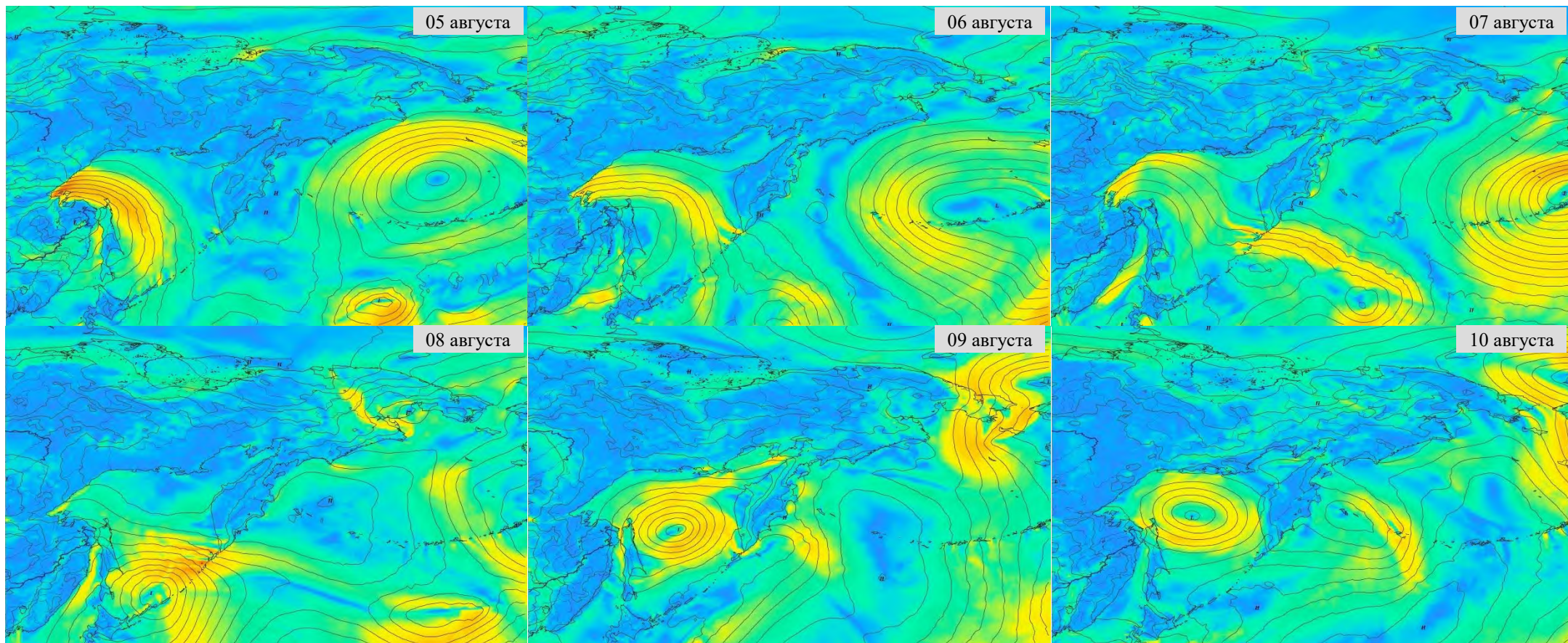


Метеорологическая обстановка на северо-западе Северной Америки

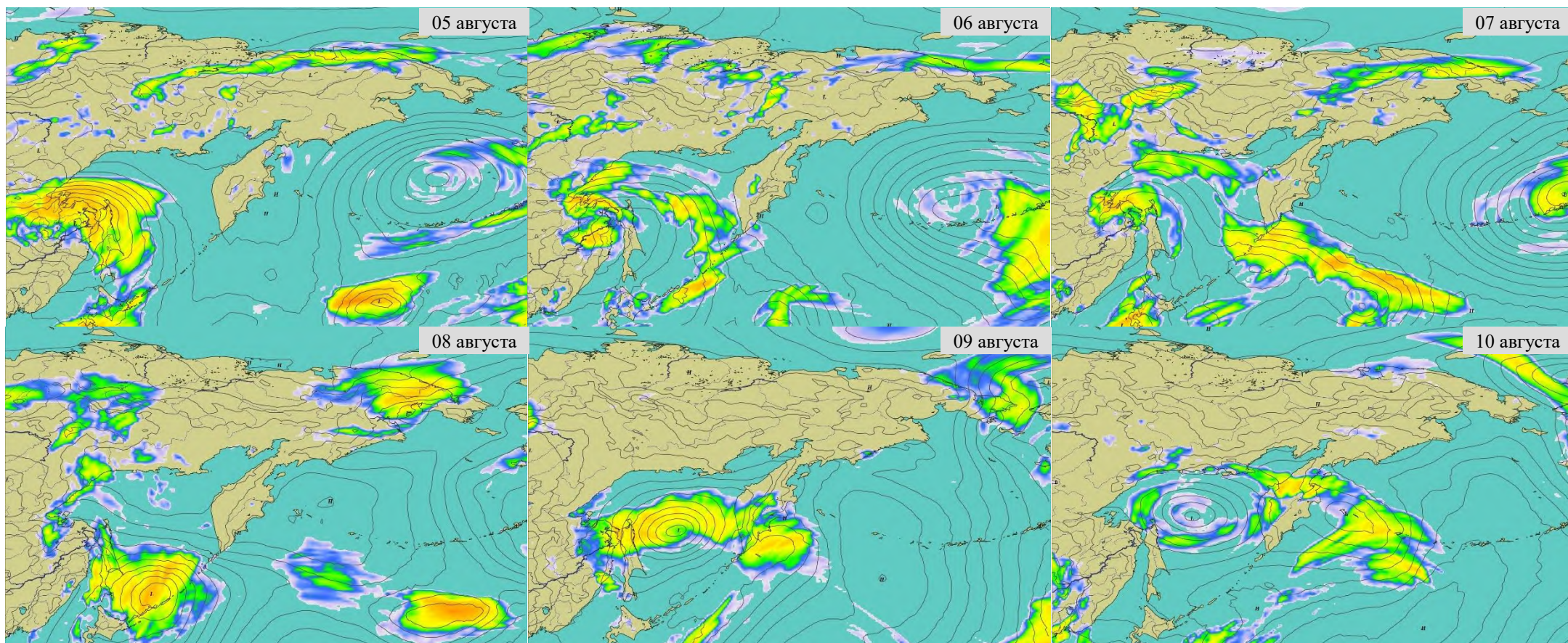
Примечание: 1 — средняя температура воздуха 03 августа 2025 года, 2 — уровень осадков 03 августа 2025 года, 3 — разница между температурой воздуха 03 августа 2025 года и осредненной температурой воздуха за 29 июля – 02 августа 2025 года, 4 — сумма осадков за 29 июля – 02 августа 2025 года



**Прогноз ветровой активности на Дальнем Востоке России
на 05–10 августа 2025 года, м/с**



**Прогноз осадков на Дальнем Востоке России
на 05–10 августа 2025 года, мм**



**Прогноз температуры воздуха на Дальнем Востоке России
на 05–10 августа 2025 года, °C**

