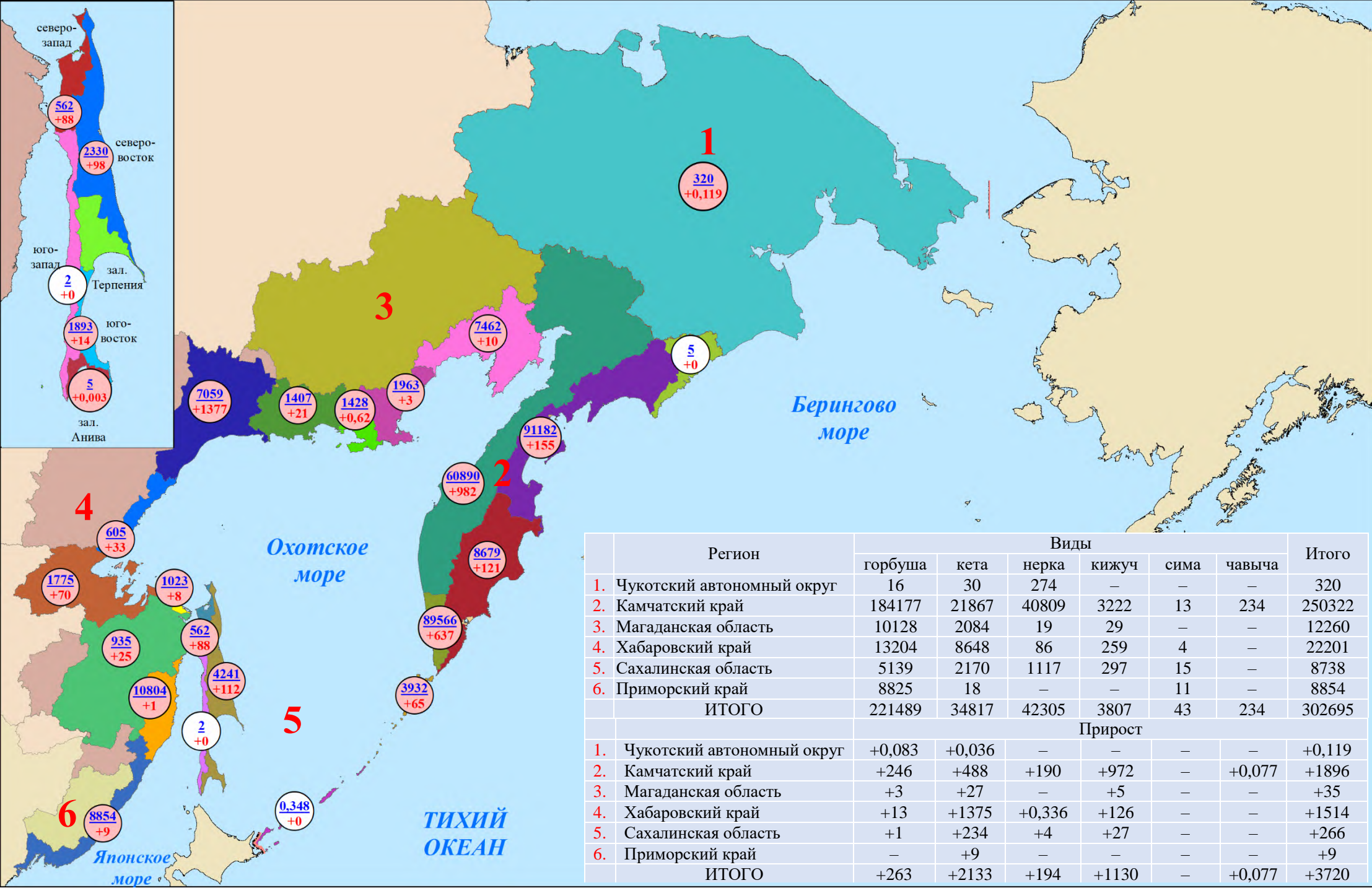


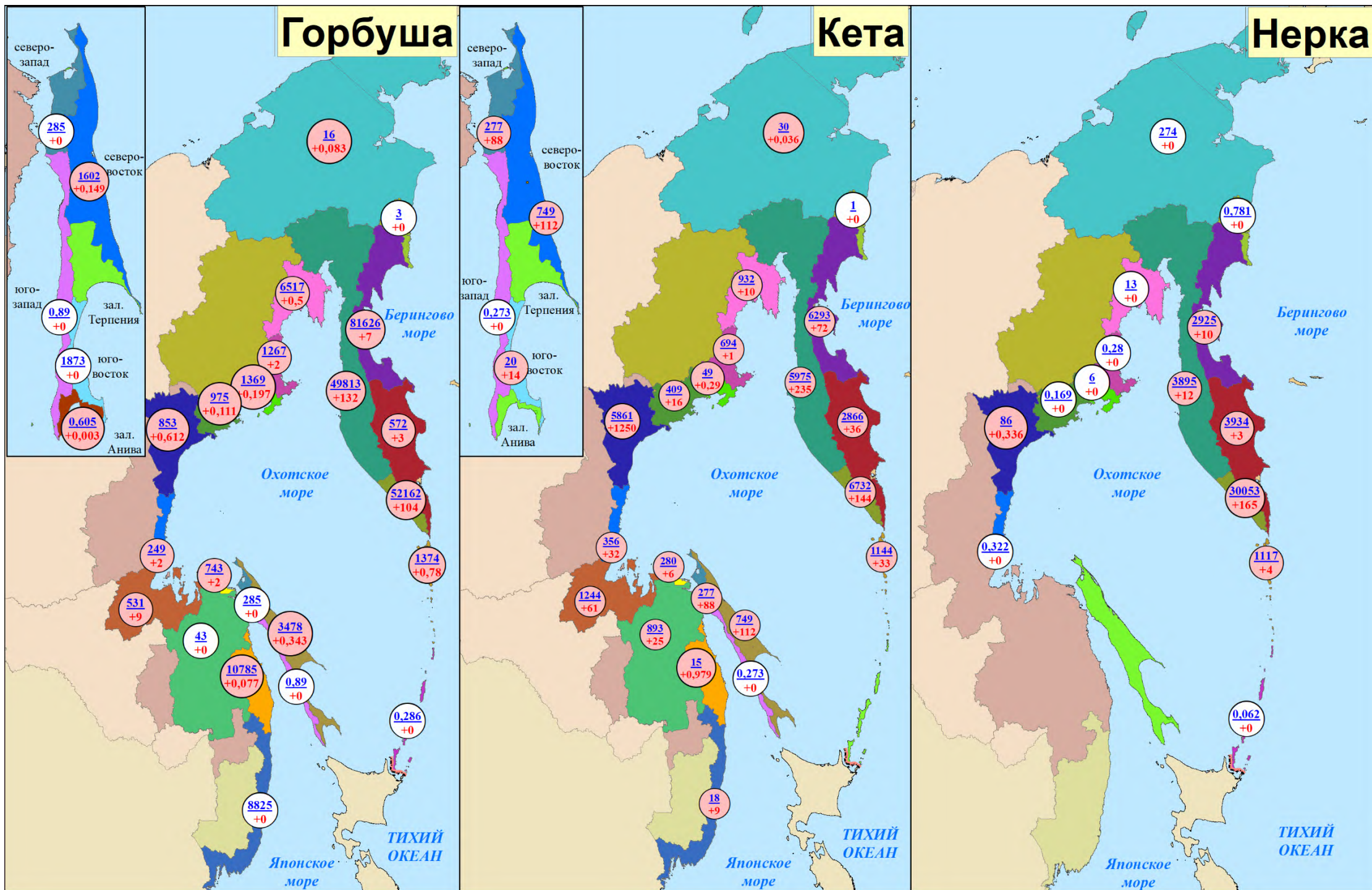
Нарастающий вылов тихоокеанских лососей по промысловым районам Дальнего Востока России  
на 24 августа 2025 года, тонн

Примечание: цифрами в кругах над чертой представлен нарастающий вылов, под чертой — прирост вылова за трое суток





**Нарастающий вылов горбуши, кеты и нерки  
по промысловым районам Дальнего Востока России на 24 августа 2025 года, включительно, тонн**



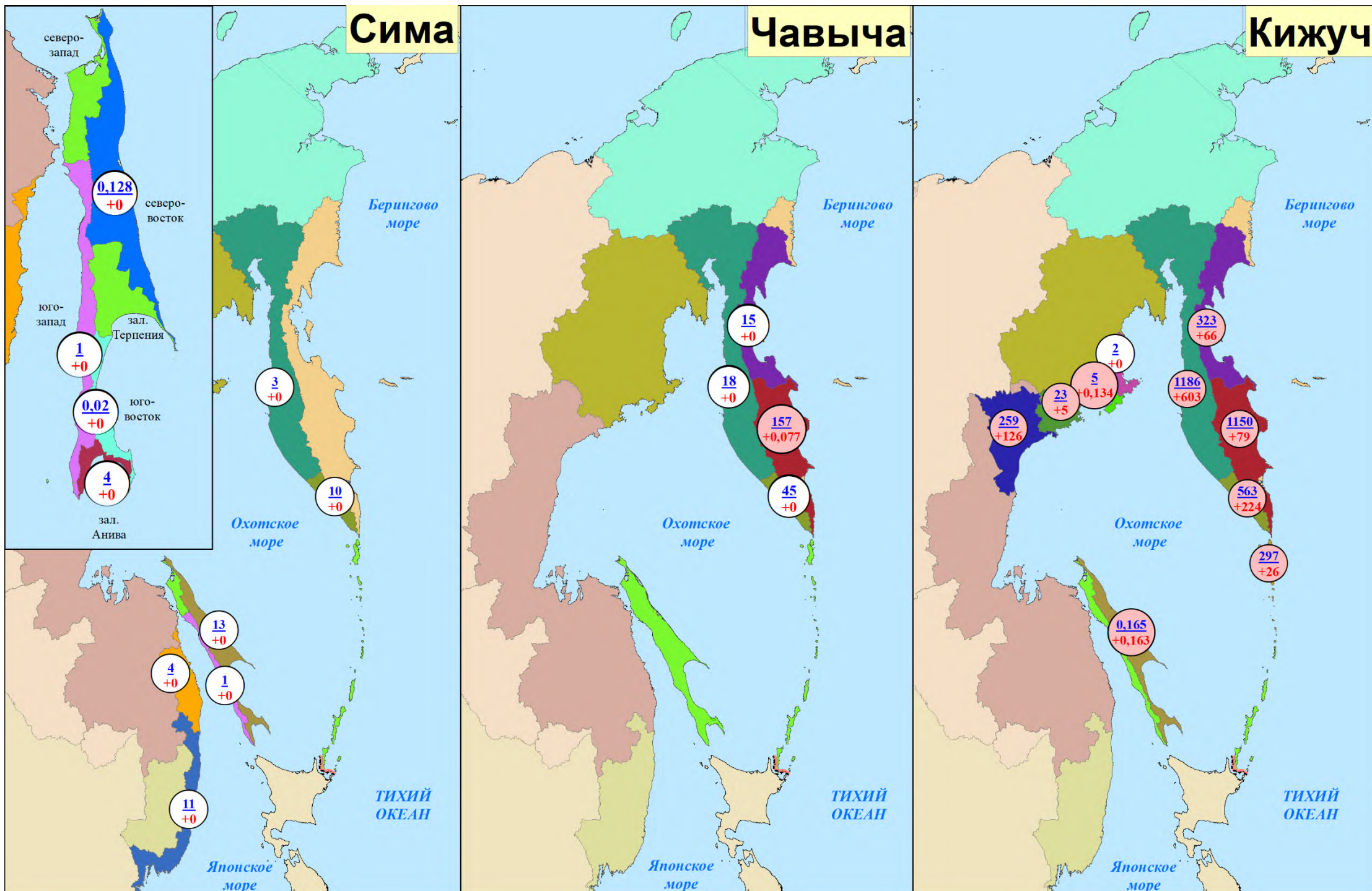


**Нарастающий вылов симы, чавычи и кижуча  
по промысловым районам Дальнего Востока России на 24 августа 2025 года, включительно, тонн**

**Сима**

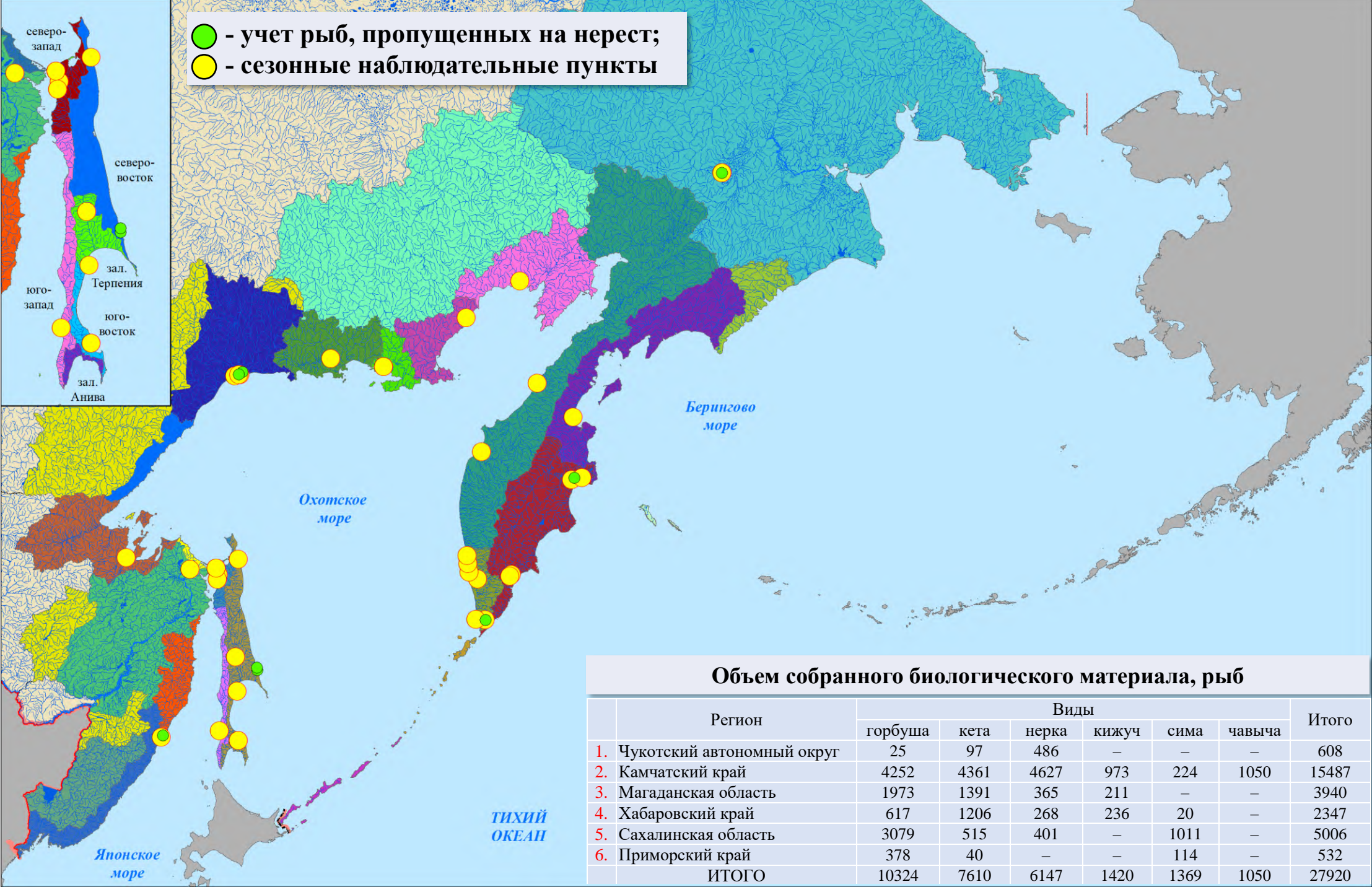
**Чавыча**

**Кижуч**





Расстановка на Дальнем Востоке России сезонных наблюдательных пунктов ФГБНУ «ВНИРО» для выполнения государственного мониторинга тихоокеанских лососей и объем собранного биологического материала на 24 августа 2025 года



Вылов тихоокеанских лососей на Дальнем Востоке России  
на 24 августа в 2025 году в сравнении с 2024 (для горбуши — 2023) годом, тонн

Зона (подзона)/промрайон	Год/вид																				
	2024 (для горбуши — 2023) год						ИТОГО	2025 год						ИТОГО	Разница 2025 к 2024 (для горбуши — 2023) году, %						ИТОГО
	горбуша	кета	нерка	кижуч	чавыча	сима		горбуша	кета	нерка	кижуч	чавыча	сима		горбуша	кета	нерка	кижуч	чавыча	сима	
Чукотский АО																					
Восточно-Сибирское море, зона Чукотское море, зона Чукотская, зона Западно-Беринговоморская	242	60	236	–	–	–	537	16	30	274	–	–	–	320	–93,4	–50,0	+16,1	–	–	–	–40,4
Камчатский край																					
Западно-Беринговоморская	88	4	118	–	–	–	211	3	1	0,8	–	–	–	5	–96,6	–75,0	–99,3	–	–	–	–97,6
Карагинская	182421	3893	1561	61	29	–	187965	81626	6293	2925	323	15	–	91182	–55,3	+61,6	+87,4	+429,5	–48,3	–	–51,5
Петропавловско-Командорская	6237	1033	2258	1037	232	–	10797	572	2866	3934	1150	157	–	8679	–90,8	+177,4	+74,2	+10,9	–32,3	–	–19,6
Западно-Камчатская	152531	4445	2436	785	18	6	160221	49813	5975	3895	1186	18	3	60890	–67,3	+34,4	+59,9	+51,1	0	–50,0	–62,0
Камчатско-Курильская	77592	3613	26722	637	39	4	108607	52162	6732	30053	563	45	10	89565	–32,8	+86,3	+12,5	–11,6	+15,4	+150,0	–17,5
Всего	418869	12988	33095	2520	317	10	467801	184176	21867	40808	3222	235	13	250321	–56,0	+68,4	+23,3	+27,9	–25,9	+30,0	–46,5
Магаданская область																					
Материковое побережье Охотского моря (Северо-Охотоморская и Западно-Камчатская подзоны)	12821	2306	5	24	–	–	15156	10128	2084	19	29	–	–	12260	–21,0	–9,6	+280,0	+20,8	–	–	–19,1
Гижигинская группа рек	7566	1062	0,9	–	–	–	8629	6517	932	13	–	–	–	7462	–13,9	–12,2	+1344,4	–	–	–	–13,5
Ямская группа рек	1649	658	1	12	–	–	2320	1267	694	0,3	2	–	–	1963	–23,2	+5,5	–70,0	–83,3	–	–	–15,4
Ольская группа рек	2274	126	3	4	–	–	2407	1369	49	6	5	–	–	1429	–39,8	–61,1	+100,0	+25,0	–	–	–40,6
Тауйская группа рек	1331	459	0,3	8	–	–	1799	975	409	0,2	23	–	–	1407	–26,7	–10,9	–33,3	+187,5	–	–	–21,8
Хабаровский край																					
Материковое побережье Охотского моря	8443	6477	155	250	–	–	15325	2376	7740	86	259	–	–	10461	–71,9	+19,5	–44,5	+3,6	–	–	–31,7
Охотский район	2460	3723	155	250	–	–	6589	853	5861	86	259	–	–	7059	–65,3	+57,4	–44,5	+3,6	–	–	+7,1
Аяно-Майский район	792	392	–	–	–	–	1183	249	356	0,3	–	–	–	605	–68,6	–9,2	+100	–	–	–	–48,9
Тугуро-Чумиканский район	979	2130	–	–	–	–	3110	531	1244	–	–	–	–	1775	–45,8	–41,6	–	–	–	–	–42,9
зал. Сахалинский	4212	231	–	–	–	–	4443	743	280	–	–	–	–	1023	–82,4	+21,2	–	–	–	–	–77,0
р. Амур и Амурский лиман	11	2067	–	–	–	–	2078	43	893	–	–	–	–	936	+290,9	–56,8	–	–	–	–	–55,0
Северное Приморье	635	5	–	–	–	–	641	10785	15	–	–	–	4	10804	+1598,4	+200,0	–	–	–	+100	+1585,5
Всего	9089	8549	155	250	–	–	18044	13204	8648	86	259	–	4	22201	+45,3	+1,2	–44,5	+3,6	–	+100	+23,0
Приморский край																					
Южное Приморье	1555	9	–	–	–	19	1584	8825	18	–	–	–	11	8854	+467,5	+100,0	–	–	–	–42,1	+459,0
Сахалинская область																					
Северо-западный Сахалин	1141	632	–	–	–	–	1773	285	277	–	–	–	–	562	–75,0	–56,2	–	–	–	–	–68,3
Юго-западный Сахалин	0,1	–	–	–	–	0,9	1,0	0,9	0,3	–	–	–	1	2	+800,0	+100	–	–	–	+11,1	+100,0
Восточно-Сахалинская	22696	1160	–	0,04	–	11	23867	3478	749	–	0,2	–	13	4240	–84,7	–35,4	–	+400,0	–	+18,2	–82,2
Камчатско-Курильская	334	27	57	0,07	–	–	418	143	161	132	20	–	–	456	–57,2	+496,3	+131,6	+28471,4	–	–	+9,1
Северо-Курильская	4315	941	1276	557	–	–	7089	1231	983	985	277	–	–	3476	–71,5	+4,5	–22,8	–50,3	–	–	–51,0
Южно-Курильская	1362	8	0,3	–	–	–	1370	0,3	–	0,06	–	–	–	0,4	–100,0	–100	–80,0	–	–	–	–100,0
Всего	29848	2136	1333	557	–	11	33884	5138	2170	1117	297	–	14	8736	–82,8	+1,6	–16,2	–46,7	–	+27,3	–74,2
Итого	472423	26048	34825	3352	317	40	537006	221487	34817	42304	3807	235	42	302692	–53,1	+33,7	+21,5	+13,6	–25,9	+5,0	–43,6

Прогноз, вылов и отклонение от прогноза вылова  
тихоокеанских лососей на Дальнем Востоке России на 24 августа 2025 года

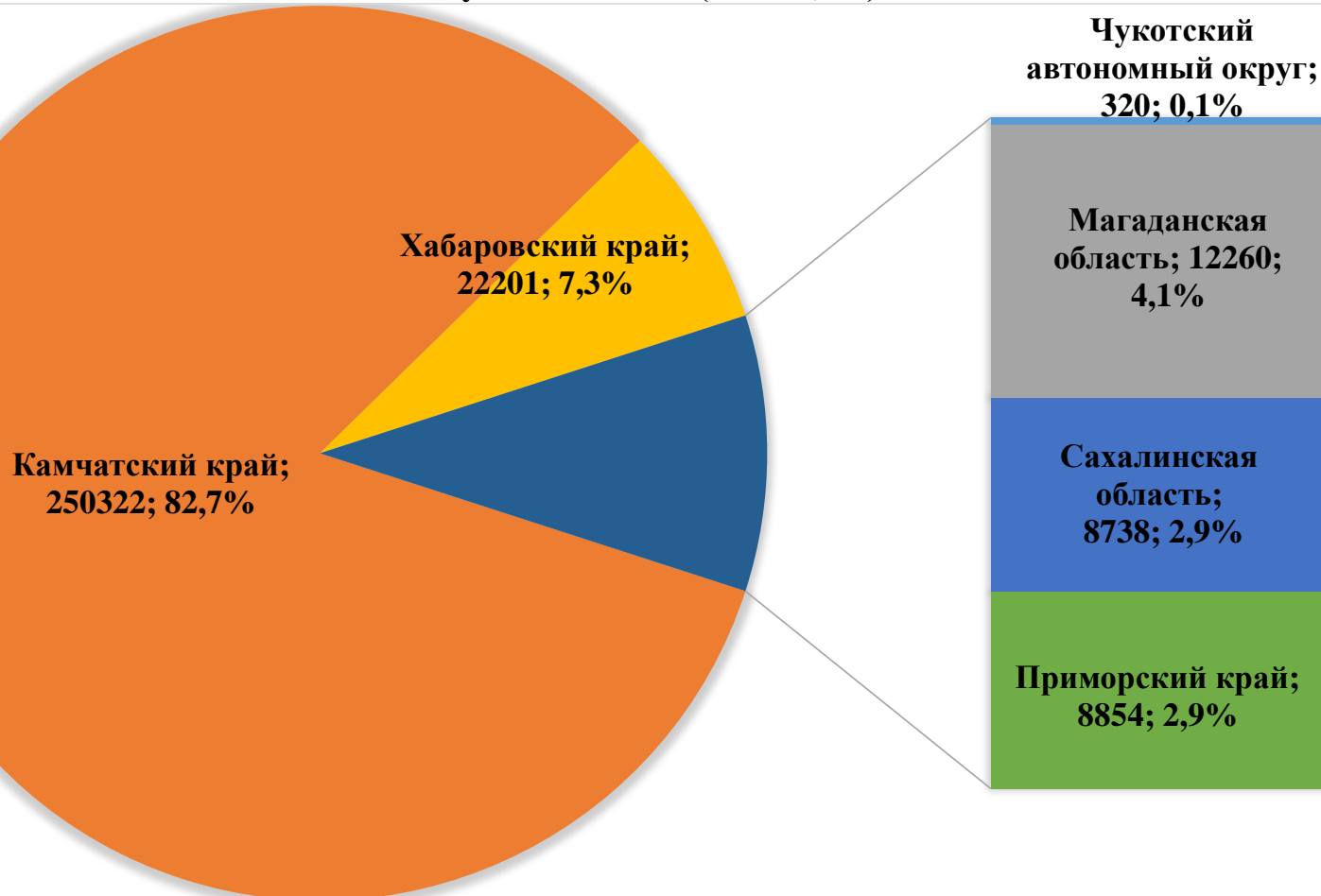
Зона (подзона)/промрайон	Показатель/вид																				
	Прогноз, тонн						ИТОГО	Вылов, тонн						ИТОГО	Δ вылов к прогнозу, %						ИТОГО
	горбуша	кета	нерка	кижуч	чавыча	сима		горбуша	кета	нерка	кижуч	чавыча	сима		горбуша	кета	нерка	кижуч	чавыча	сима	
Чукотский АО																					
Восточно-Сибирское море, зона Чукотское море, зона Чукотская, зона Западно-Беринговоморская	350	515	459	–	–	–	1324	16	30	274	–	–	–	320	–95,4	–94,2	–40,3	–	–	–	–75,8
Камчатский край																					
Западно-Беринговоморская	100	30	300	20	–	–	450	3	1	0,8	–	–	–	5	–97,0	–96,7	–99,7	–	–	–	–98,9
Карагинская	71000	6500	1500	300	80	–	79380	81626	6293	2925	323	15	–	91182	+15,0	–3,2	+95,0	+7,7	–81,3	–	+14,9
Петропавловско-Командорская	1500	2000	4000	1600	410	–	9510	572	2866	3934	1150	157	–	8679	–61,9	+43,3	–1,7	–28,1	–61,7	–	–8,7
Западно-Камчатская	42600	6400	1800	2500	20	15	53335	49813	5975	3895	1186	18	3	60890	+16,9	–6,6	+116,4	–52,6	–10,0	–80,0	+14,2
Камчатско-Курильская	28400	4000	21600	2500	50	25	56575	52162	6732	30053	563	45	10	89565	+83,7	+68,3	+39,1	–77,5	–10,0	–60,0	+58,3
Всего	143600	18930	29200	6920	560	40	199250	184176	21867	40808	3222	235	13	250321	+28,3	+15,5	+39,8	–53,4	–58,0	–67,5	+25,6
Магаданская область																					
Материковое побережье Охотского моря (Северо-Охотоморская и Западно-Камчатская подзоны)	7800	1770	50	220	–	–	9840	10128	2084	19	29	–	–	12260	+29,8	+17,7	–62,0	–86,8	–	–	+24,6
Гижигинская группа рек	–	–	–	–	–	–	–	6517	932	13	–	–	–	7462	–	–	–	–	–	–	–
Ямская группа рек	–	–	–	–	–	–	–	1267	694	0,3	2	–	–	1963	–	–	–	–	–	–	–
Ольская группа рек	–	–	–	–	–	–	–	1369	49	6	5	–	–	1429	–	–	–	–	–	–	–
Тауйская группа рек	–	–	–	–	–	–	–	975	409	0,2	23	–	–	1407	–	–	–	–	–	–	–
Хабаровский край																					
Материковое побережье Охотского моря (Северо-Охотоморская подзона)	6000	13700	200	700	–	–	20600	2376	7740	86	259	–	–	10461	–60,4	–43,5	–57,0	–63,0	–	–	–49,2
Охотский район	–	–	–	–	–	–	–	853	5861	86	259	–	–	7059	–	–	–	–	–	–	–
Аяно-Майский район	–	–	–	–	–	–	–	249	356	0,3	–	–	–	605	–	–	–	–	–	–	–
Тугуро-Чумиканский район	–	–	–	–	–	–	–	531	1244	–	–	–	–	1775	–	–	–	–	–	–	–
зал. Сахалинский	–	–	–	–	–	–	–	743	280	–	–	–	–	1023	–	–	–	–	–	–	–
р. Амур и Амурский лиман	1000	12069	–	–	–	–	13069	43	893	–	–	–	–	936	–95,7	–92,6	–	–	–	–	–92,8
Северное Приморье	2500	200	–	–	–	10,0	2710	10785	15	–	–	–	4	10804	+331,4	–92,5	–	–	–	–60,0	+298,7
Всего	9500	25969	200	700	–	10,0	36379	13204	8648	86	259	–	4	22201	+39,0	–66,7	–57,0	–63,0	–	–60,0	–39,0
Приморский край																					
Южное Приморье	2000	650	–	–	–	63	2713	8825	18	–	–	–	11	8854	+341,3	–97,2	–	–	–	–82,5	+226,4
Сахалинская область																					
Северо-западный Сахалин	800	1932	–	–	–	–	2732	285	277	–	–	–	–	562	–64,4	–85,7	–	–	–	–	–79,4
Юго-западный Сахалин	120	965	–	–	–	22	1107	0,9	0,3	–	–	–	1	2	–99,3	–100,0	–	–	–	–95,5	–99,8
Восточно-Сахалинская	21200	19100	–	27	–	52	40379	3478	749	–	0,2	–	13	4240	–83,6	–96,1	–	–99,3	–	–75,0	–89,5
Камчатско-Курильская	2500	1450	1200	350	–	–	5500	143	161	132	20	–	–	456	–94,3	–88,9	–89,0	–94,3	–	–	–91,7
Северо-Курильская	500	250	200	50	–	–	1000	1231	983	985	277	–	–	3476	+146,2	+293,2	+392,5	+454,0	–	–	+247,6
Южно-Курильская	763	10700	12	–	–	1	11476	0,3	–	0,06	–	–	–	0,4	–100,0	–	–99,5	–	–	–100	–100,0
Всего	25883	34397	1412	427	–	75	62194	5138	2170	1117	297	–	14	8736	–80,1	–93,7	–20,9	–30,4	–	–81,3	–86,0
Итого	189133	82231	31321	8267	560	188	311700	221487	34817	42304	3807	235	42	302692	+17,1	–57,7	+35,1	–53,9	–58,0	–77,7	–2,9



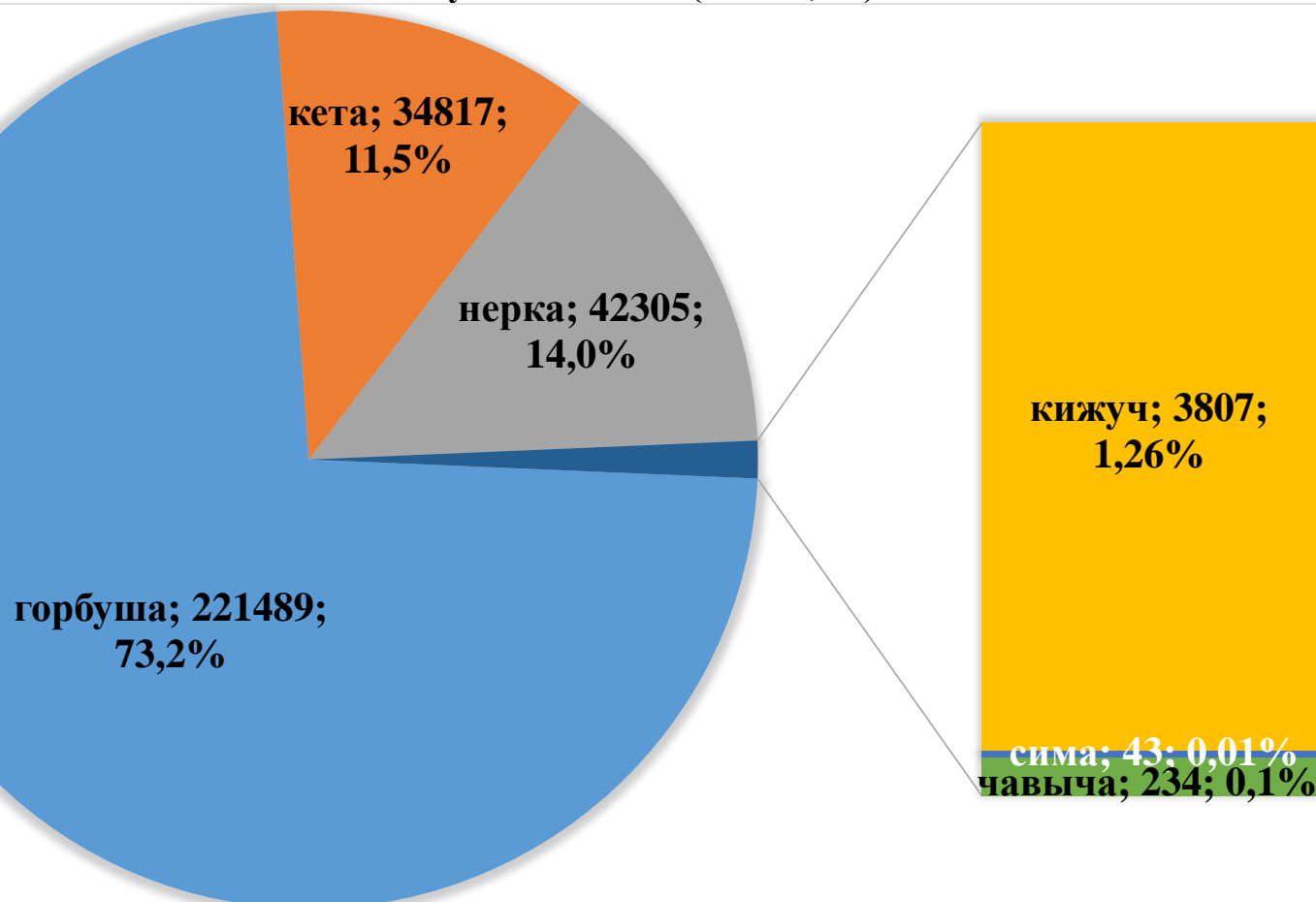
Корректировка прогнозируемого вылова тихоокеанских лососей  
на Дальнем Востоке России на 24 августа 2025 года, тонн

Район промысла	Прогнозируемый вылов							Корректировка (количество, ед.)							Скорректированный прогноз вылова						
	горбуша	кета	нерка	кижуч	сима	чавыча	всего	горбуша	кета	нерка	кижуч	сима	чавыча	всего	горбуша	кета	нерка	кижуч	сима	чавыча	всего
Чукотский автономный округ, в т.ч. Восточно-Сибирское море (в границах Чукотского автономного округа), зона Чукотское море, зона Чукотская, зона Западно-Беринговоморская (в границах Чукотского автономного округа)	350	515	459	–	–	–	1324	–	–	–	–	–	–	–	350	515	459	–	–	–	1324
Побережье восточной Камчатки Зона Западно-Беринговоморская (в границах Камчатского края)  Карагинская подзона  Петропавловско-Командорская подзона	72600	8530	5800	1920	–	490	89340	19000 (1)	3000 (3)	2300 (3)	1400 (2)	–	–	25700 (9)	91600	11530	8100	3320	–	490	115040
	100	30	300	20	–	–	450	–	–	–	–	–	–	–	100	30	300	20	–	–	450
	71000	6500	1500	300	–	80	79380	19000 (1)	1000 (1)	1600 (2)	400 (1)	–	–	22000 (5)	90000	7500	3100	700	–	80	101380
	1500	2000	4000	1600	–	410	9510	–	2000 (2)	700 (1)	1000 (1)	–	–	3700 (4)	1500	4000	4700	2600	–	410	13210
Побережье западной Камчатки Западно-Камчатская подзона (в границах Камчатского края) Камчатско-Курильская подзона (в границах Камчатского края)	71000	10400	23400	5000	10	70	109910	49000 (2)	4600 (2)	14600 (4)	–	–	–	68200 (8)	120000	15000	38000	5000	10	70	178110
	42600	6400	1800	2500	4	20	53335	24500 (1)	2300 (1)	3200 (2)	–	–	–	30000 (4)	67100	8700	5000	2500	4	20	83335
	28400	4000	21600	2500	6	50	56575	24500 (1)	2300 (1)	11400 (2)	–	–	–	38200 (4)	52900	6300	33000	2500	6	50	94775
Материковое побережье Охотского моря Магаданская область (Северо-Охотоморская и Западно-Камчатская подзоны) Хабаровский край (Северо-Охотоморская подзона)	13800	15470	250	920	–	–	30440	8500 (2)	1280 (2)	–	–	–	–	9780 (4)	22300	16750	250	920	–	–	40220
	7800	1770	50	220	–	–	9840	8500 (2)	1280 (2)	–	–	–	–	9780 (4)	16300	3050	50	220	–	–	19620
	6000	13700	200	700	–	–	20600	–	–	–	–	–	–	–	6000	13700	200	700	–	–	20600
р. Амур и Амурский лиман	1000	12069	–	–	–	–	13069	–	–	–	–	–	–	–	1000	12069	–	–	–	–	13069
Подзона Приморье в т.ч. Хабаровский край в т.ч. Приморский край	4500	850	–	–	73	–	5423	25506 (4)	–	–	–	–	–	25506 (4)	30006	850	–	–	73	–	30929
	2500	200	–	–	10	–	2710	12506 (2)	–	–	–	–	–	12506 (2)	15006	200	–	–	10	–	15216
	2000	650	–	–	63	–	2713	13000 (2)	–	–	–	–	–	13000 (2)	15000	650	–	–	63	–	15713
Побережье западного Сахалина в т.ч. северо-западный Сахалин в т.ч. юго-западный Сахалин	920	2897	–	–	22	–	3839	–	275 (1)	–	–	–	–	275 (1)	920	3172	–	–	22	–	4114
	800	1932	–	–	–	–	2732	–	–	–	–	–	–	–	800	1932	–	–	–	–	2732
	120	965	–	–	22	–	1107	–	275 (1)	–	–	–	–	275 (1)	120	1240	–	–	22	–	1382
Восточно-Сахалинская подзона	21200	19100	–	27	52	–	40379	–	–	–	–	–	–	–	21200	19100	–	27	52	–	40379
Северные Курилы Камчатско-Курильская подзона (в границах Сахалинской области) Зона Северо-Курильская	3000	1700	1400	400	–	–	6500	–	–	500 (1)	300 (1)	–	–	800 (2)	3000	1700	1900	700	–	–	7300
	2500	1450	1200	350	–	–	5500	–	–	–	–	–	–	–	2500	1450	1200	350	–	–	5500
	500	250	200	50	–	–	1000	–	–	500 (1)	300 (1)	–	–	800 (2)	500	250	700	350	–	–	1800
Зона Южно-Курильская	763	10700	12	–	1	–	11476	–	–	–	–	–	–	–	763	10700	12	–	1	–	11476
ИТОГО	189133	82231	31321	8267	188	560	311700	102006 (9)	9155 (8)	17400 (8)	1700 (3)	–	–	130261 (28)	291139	91386	48721	9967	158	560	441961
Δ Прогнозируемый вылов – Скорректированный прогноз вылова, %															+53,9	+11,1	+55,6	+20,6	–	–	+41,8

**Вылов тихоокеанских лососей по дальневосточным субъектам России  
на 24 августа 2025 года (тонны; %)**



**Повидовой вылов тихоокеанских лососей на Дальнем Востоке России  
на 24 августа 2025 года (тонны; %)**





**Вылов тихоокеанских лососей в промысловых районах Аляски  
на 24 августа в 2025 году в сравнении с 2024 (для горбуши — 2023) годом, тонн**

Регион	Показатель/вид																	
	2024 (для горбуши – 2023) год					ИТОГО	Вылов, тонн					ИТОГО	Δ 2025 к 2024 (для горбуши — 2023) году, %					ИТОГО
	горбуша	кета	нерка	кижуч	чавыча		горбуша	кета	нерка	кижуч	чавыча		горбуша	кета	нерка	кижуч	чавыча	
Район Арктический-Юкон-Кускокуим	4	145	–	4	–	153	–	40	1	24	–	65	–100	–72,4	+100	+500,0	–	–57,5
Бристольский залив	2	253	39384	9	5	39653	–	511	40854	15	2	41382	–100	+102,0	+3,7	+66,7	–60,0	+4,4
Залив Кука	2440	138	1848	85	–	4511	364	111	4058	109	–	4642	–85,1	–19,6	+119,6	+28,2	–	+2,9
Залив Принца Уильяма	51415	4792	1914	16	8	58145	37139	4579	1217	79	5	43019	–27,8	–4,4	–36,4	+393,8	–37,5	–26,0
Юго-Восток	38569	8780	703	666	150	48868	17101	8918	688	654	134	27495	–55,7	+1,6	–2,1	–1,8	–10,7	–43,7
о. Кодьяк	14470	773	1691	113	9	17056	21167	716	1352	99	1	23335	+46,3	–7,4	–20,0	–12,4	–88,9	+36,8
оз. Чигник	1058	79	998	30	1	2166	1314	72	817	33	2	2238	+24,2	–8,9	–18,1	+10,0	+100,0	+3,3
п-ов Аляска и Алеутские о-ва	8783	882	2754	139	8	12566	9249	1268	2801	215	14	13547	+5,3	+43,8	+1,7	+54,7	+75,0	+7,8
ИТОГО	116741	15842	49292	1062	181	183118	86334	16215	51788	1228	158	155723	–26,0	+2,4	+5,1	+15,6	–12,7	–15,0

**Прогноз, вылов и отклонение от прогноза вылова  
тихоокеанских лососей в промысловых районах Аляски на 24 августа 2025 года**

Регион	Показатель/вид																	
	Прогноз, тонн					ИТОГО	Вылов, тонн					ИТОГО	Δ вылов к прогнозу, %					ИТОГО
	горбуша	кета	нерка	кижуч	чавыча		горбуша	кета	нерка	кижуч	чавыча		горбуша	кета	нерка	кижуч	чавыча	
Район Арктический-Юкон-Кускокуим	15	610	–	18	–	643	–	40	1	24	–	65	–	–93,4	–	+33,3	–	–89,9
Бристольский залив	10	331	36400	46	7	36794	–	511	40854	15	2	41382	–	+54,4	+12,2	–67,4	–71,4	+12,5
Залив Кука	1868	90	375	99	–	2432	364	111	4058	109	–	4642	–80,5	+23,3	+982,1	+10,1	–	+90,9
Залив Принца Уильяма	61931	2401	3271	294	6	67903	37139	4579	1217	79	5	43019	–40,0	+90,7	–62,8	–73,1	–16,7	–36,6
Юго-Восток	29000	15496	886	1461	103	46946	17101	8918	688	654	134	27495	–41,0	–42,4	–22,3	–55,2	+30,1	–41,4
о. Кодьяк	31791	640	1575	202	8	34216	21167	716	1352	99	1	23335	–33,4	+11,9	–14,2	–51,0	–87,5	–31,8
оз. Чигник	2995	57	757	49	4	3862	1314	72	817	33	2	2238	–56,1	+26,3	+7,9	–32,7	–50,0	–42,1
п-ов Аляска и Алеутские о-ва	10773	1193	4739	187	15	16907	9249	1268	2801	215	14	13547	–14,1	+6,3	–40,9	+15,0	–6,7	–19,9
ИТОГО	138382	20818	52932	2356	144	214632	86334	16215	51788	1228	158	155723	–37,6	–22,1	–2,2	–47,9	+9,7	–27,4

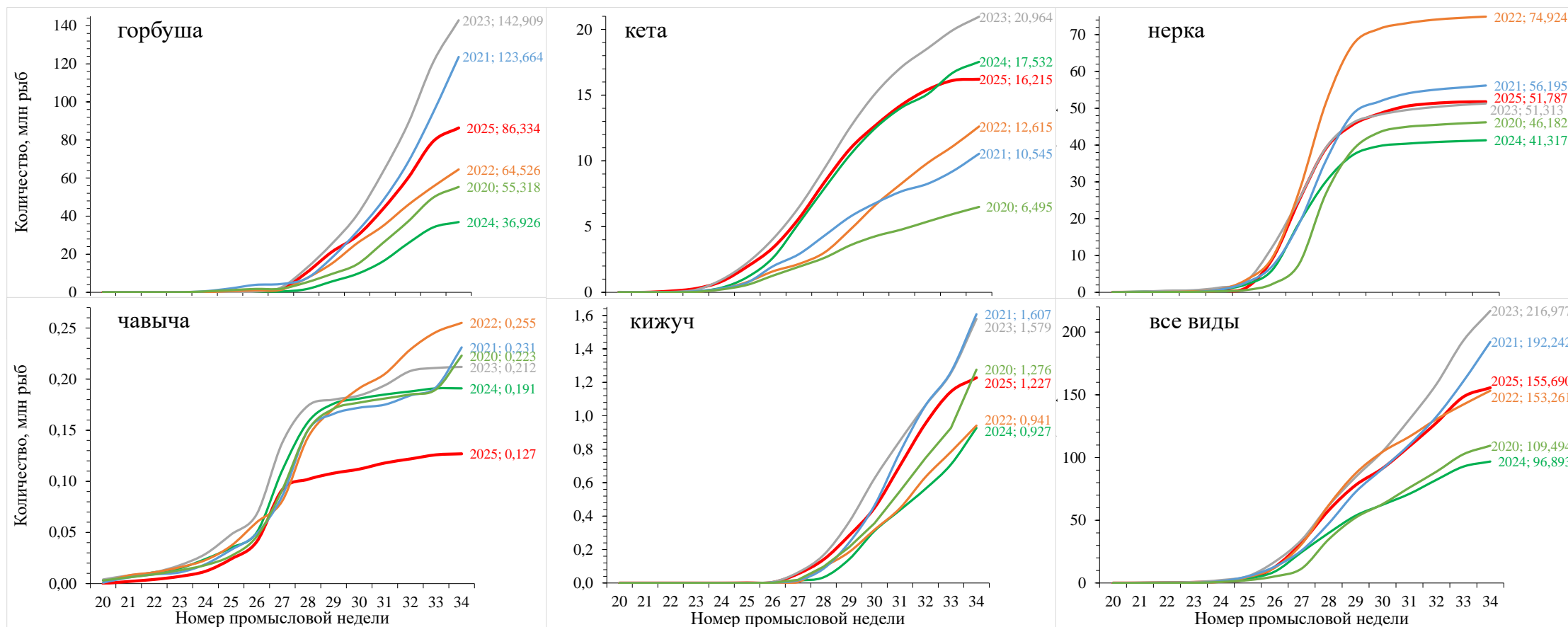
# Нарастающий вылов тихоокеанских лососей в промысловых районах Аляски на 34 неделю в 2020–2025 годах

Примечание: цифрами над гистограммой приведён общий вылов на отчётный период





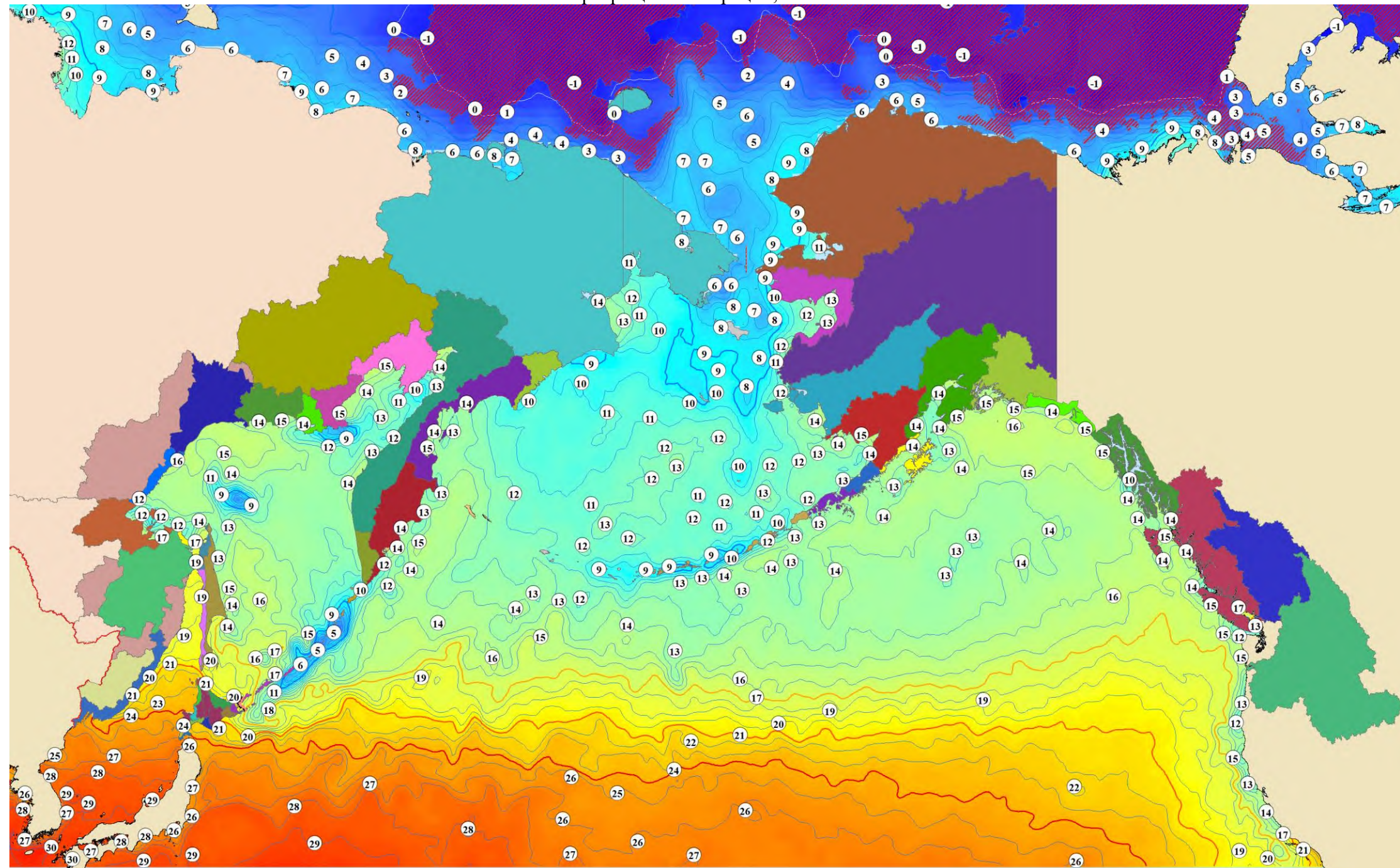
## Динамика нарастающего вылова тихоокеанских лососей на Аляске в 2020–2025 годах



# Температура поверхности океана 23 августа 2025 года, °C

Примечание:  — ледовые поля

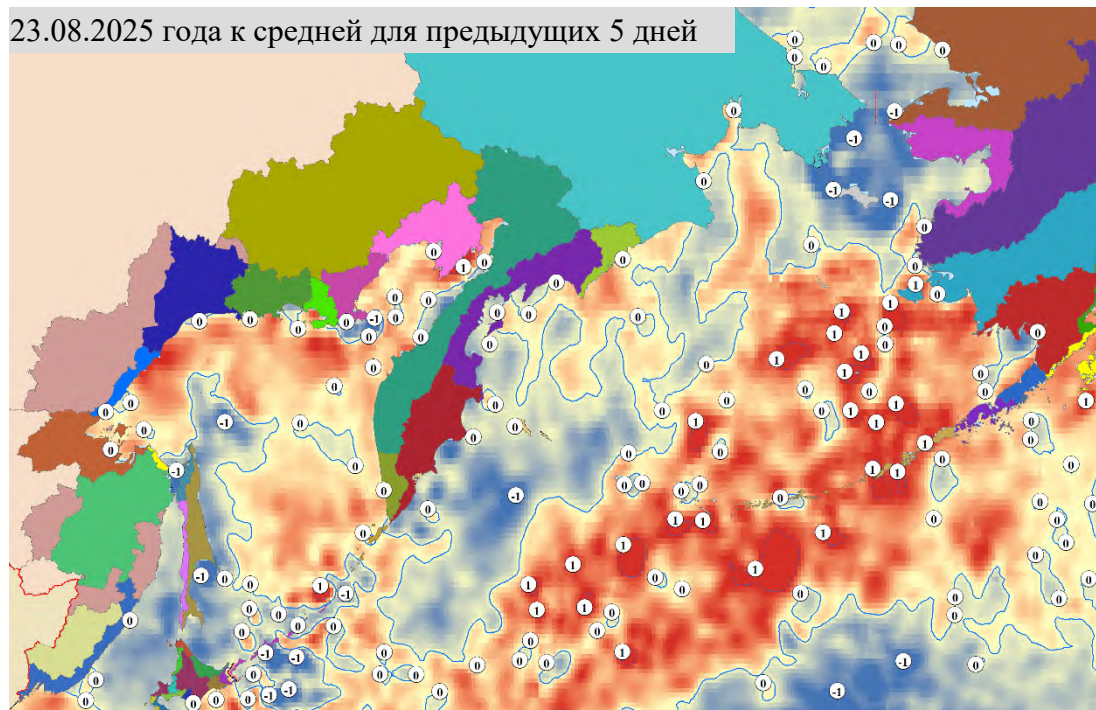
Неблагоприятные температуры для тихоокеанских лососей: 17°C и выше – снижение миграционной и пищедобывательной активности,  
21°C и выше – прекращение миграции, 24°C и выше – гибель



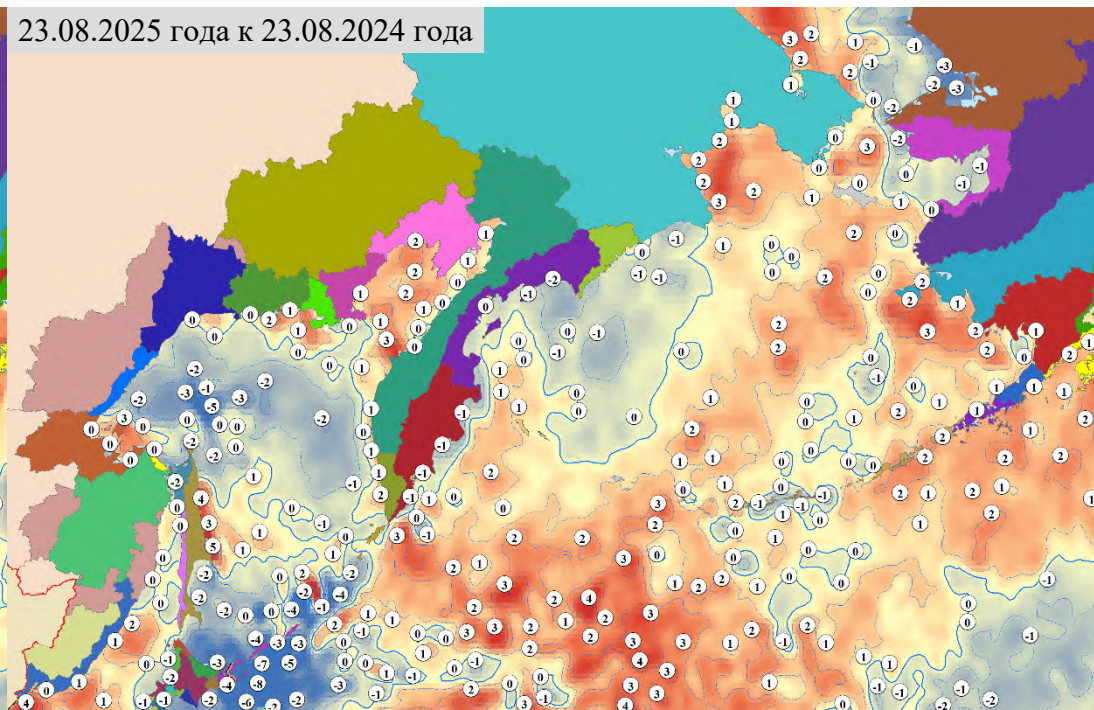


## Разница температуры поверхности океана, °C

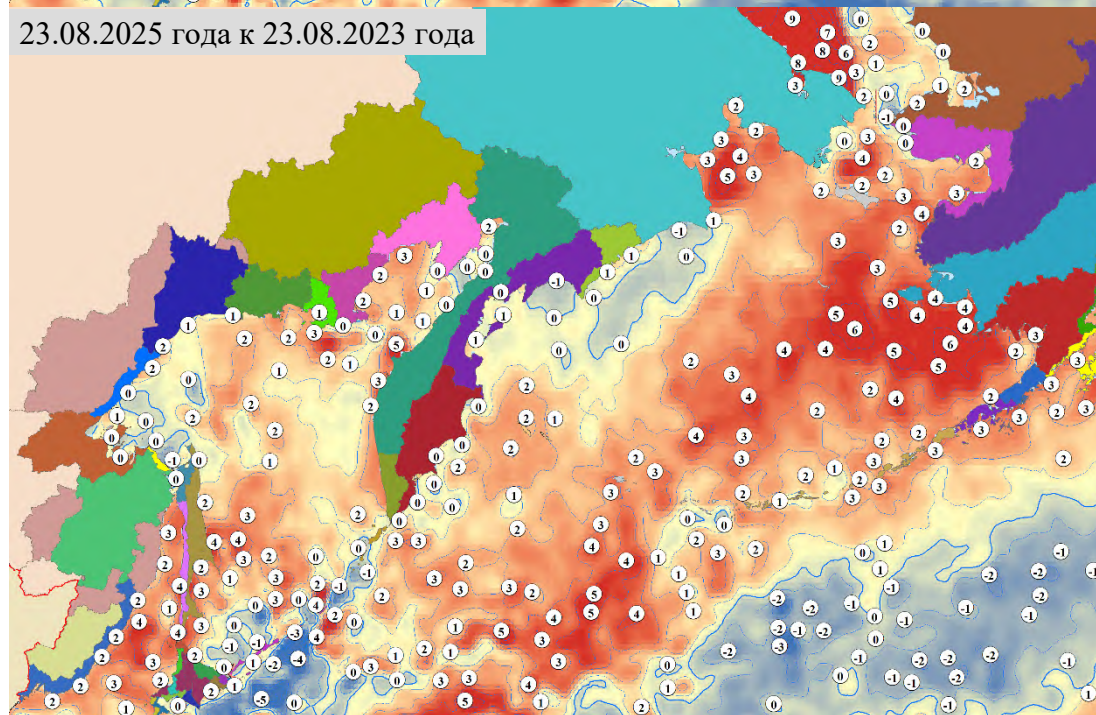
23.08.2025 года к средней для предыдущих 5 дней



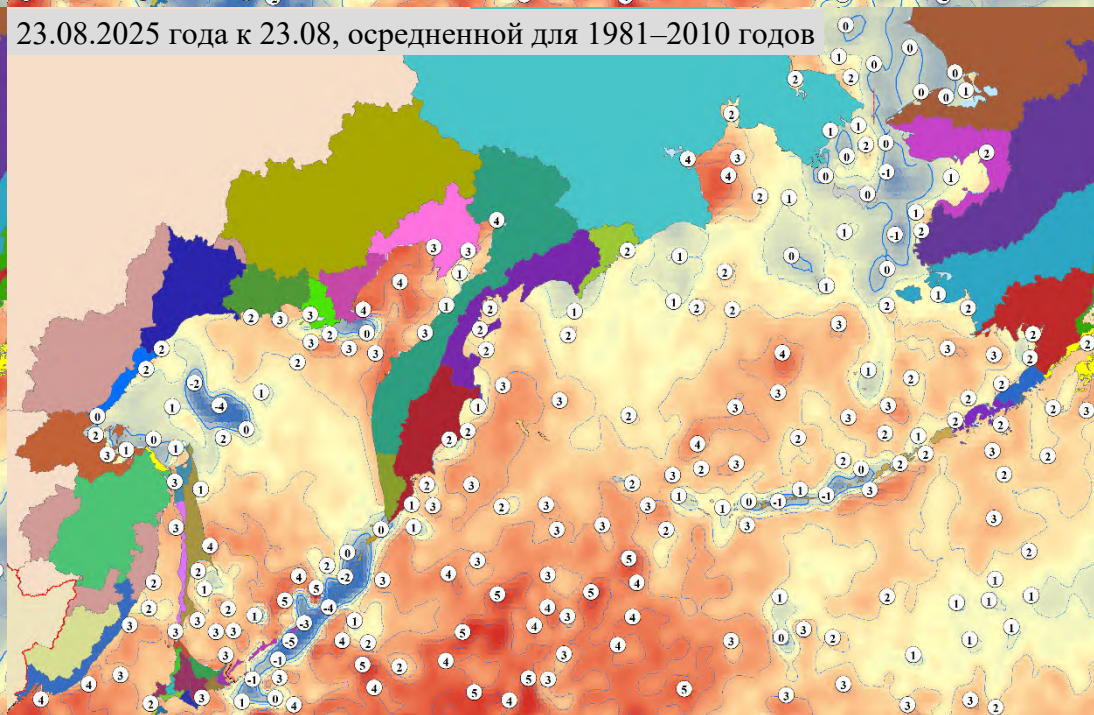
23.08.2025 года к 23.08.2024 года



23.08.2025 года к 23.08.2023 года

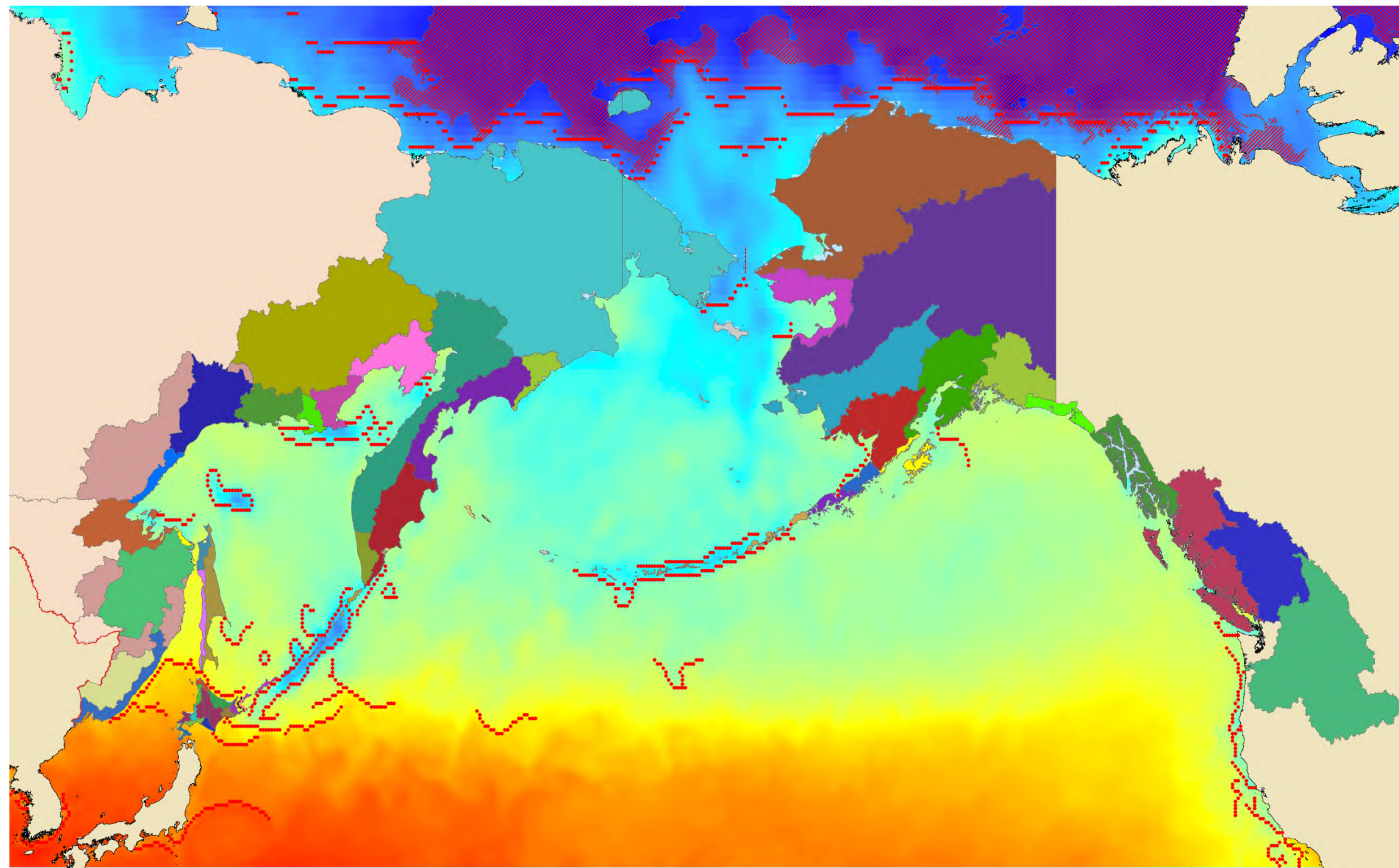


23.08.2025 года к 23.08, осредненной для 1981–2010 годов



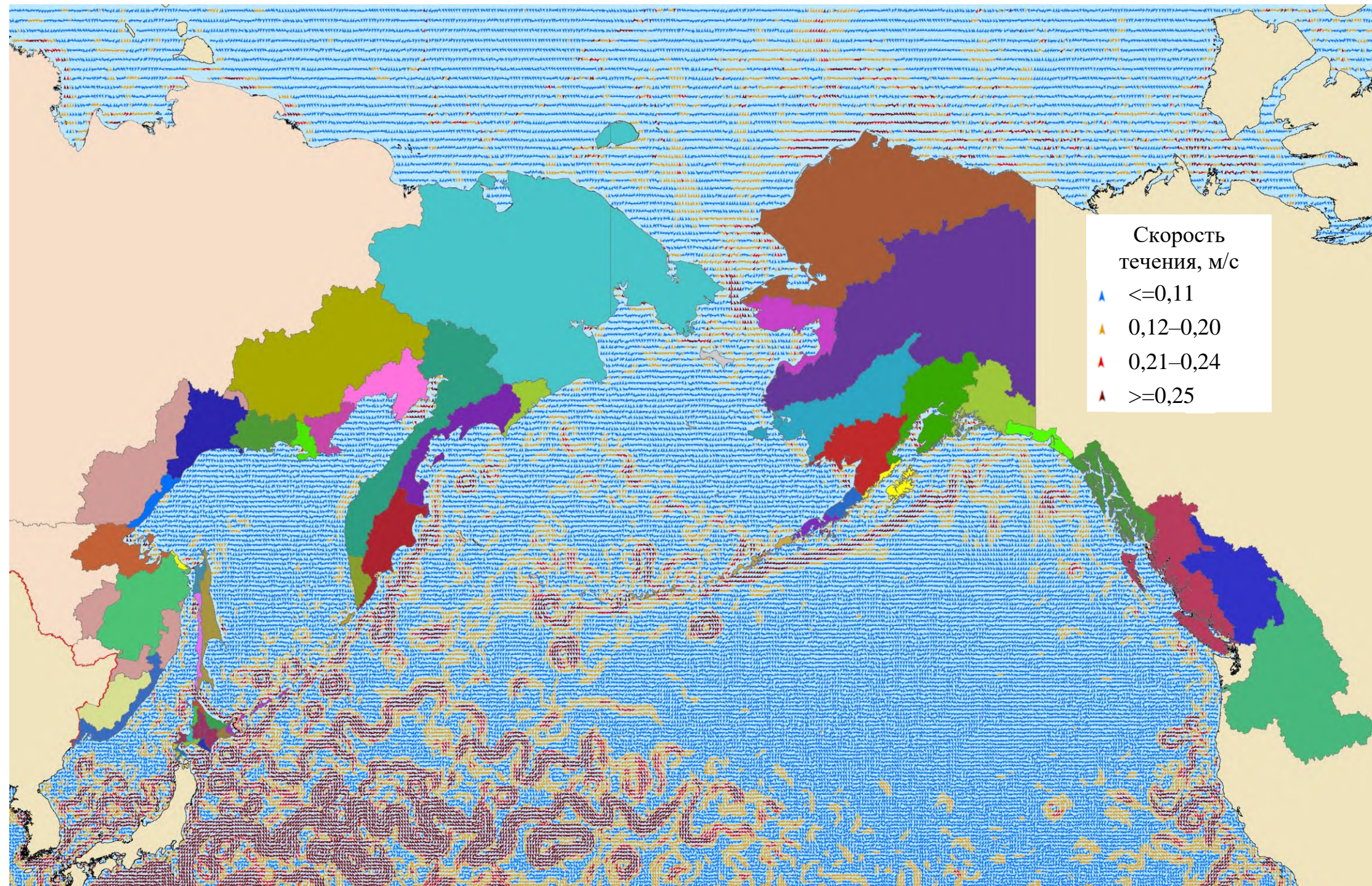


Фронтальные зоны (градиент  $1^{\circ}\text{C}$  и более) на 23 августа 2025 года





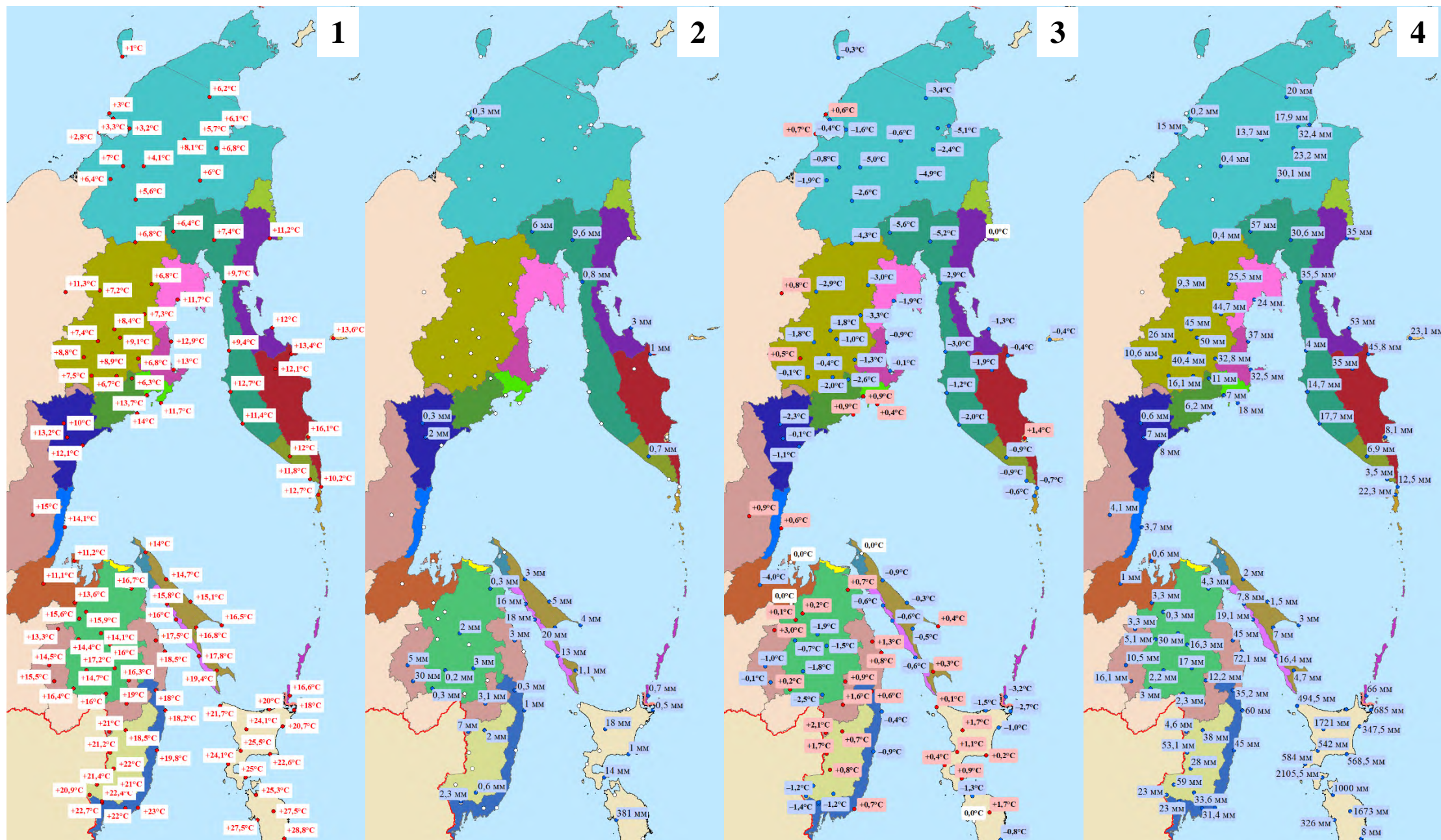
## Поверхностные течения (30 м) на 21 августа 2025 года





## Метеорологическая обстановка на Дальнем Востоке

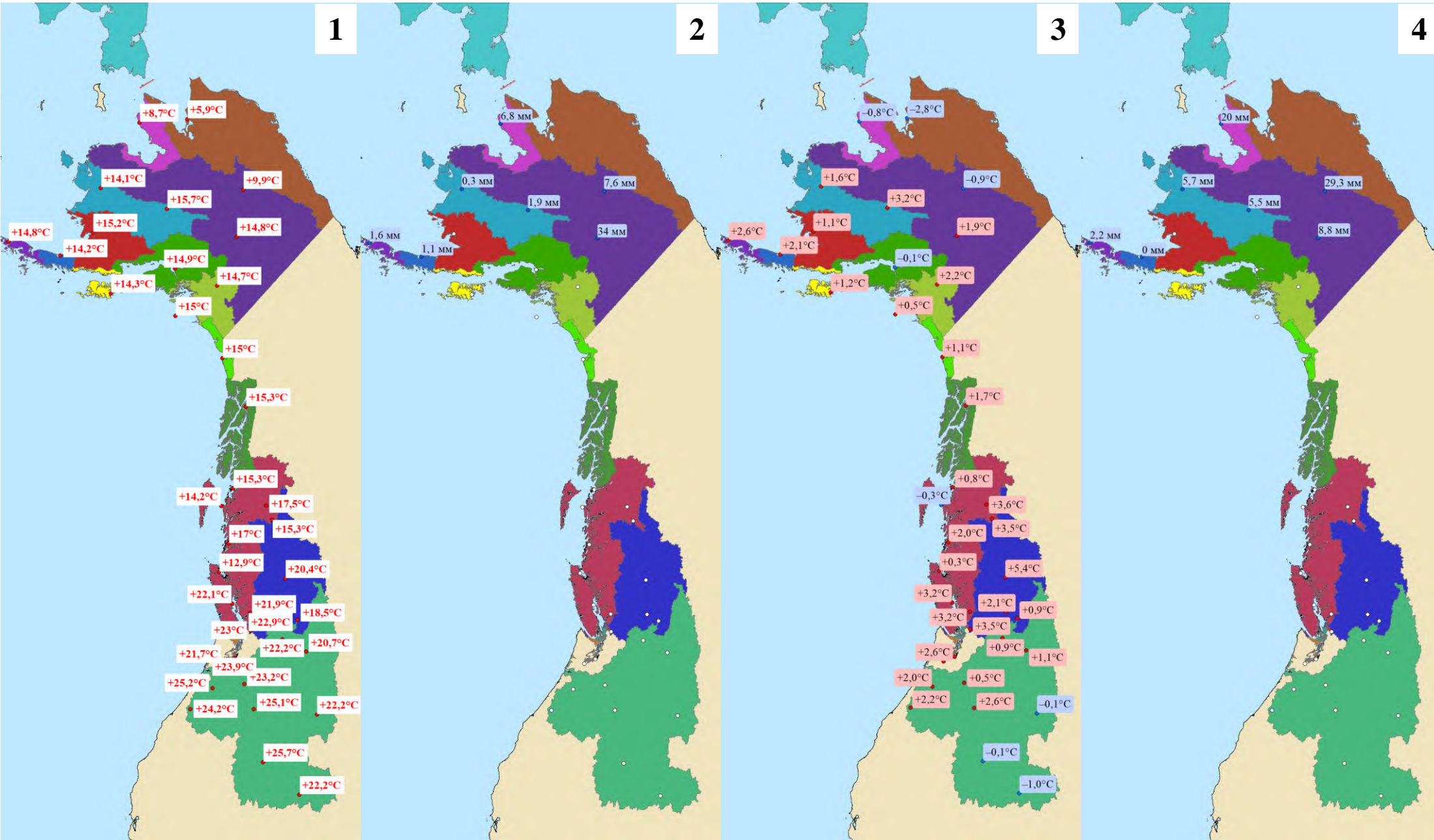
Примечание: 1 — средняя температура воздуха 24 августа 2025 года, 2 — уровень осадков 24 августа 2025 года, 3 — разница между температурой воздуха 24 августа 2025 года и осредненной температурой воздуха за 19–23 августа 2025 года, 4 — сумма осадков за 19–23 августа 2025 года





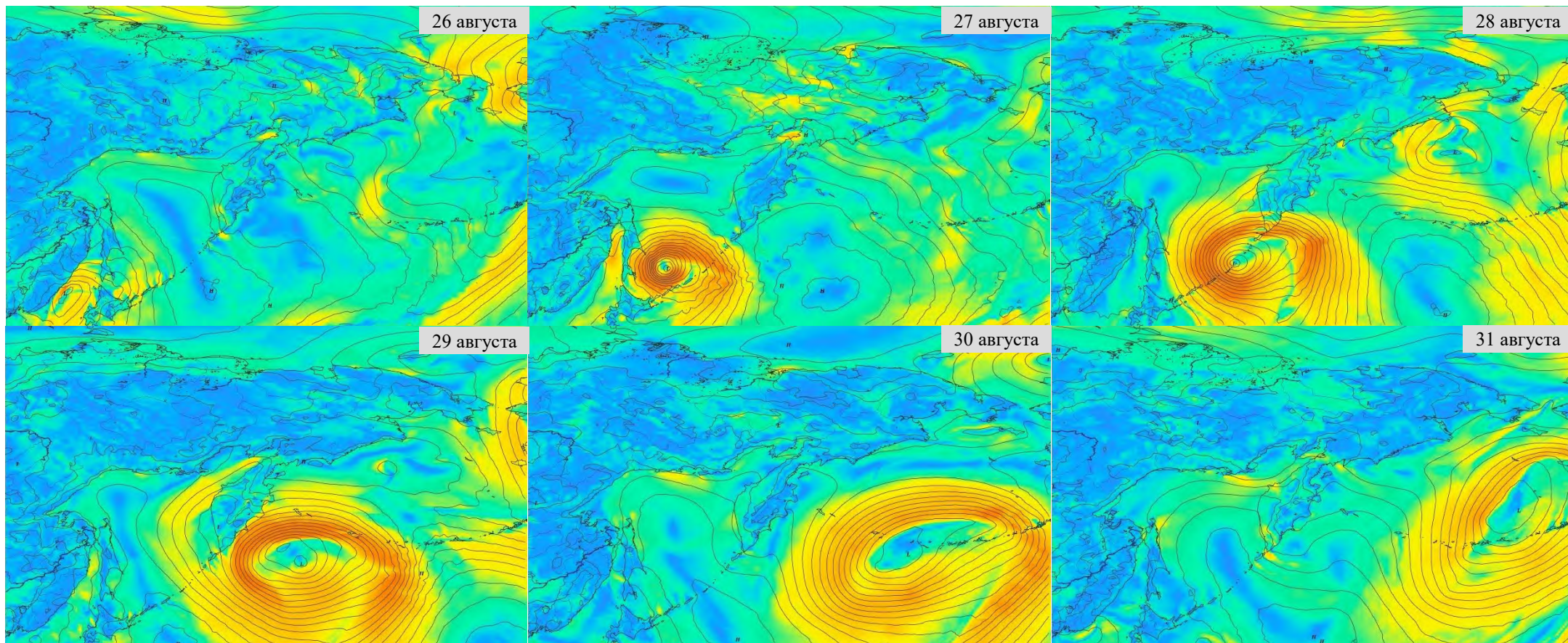
## Метеорологическая обстановка на северо-западе Северной Америки

Примечание: 1 — средняя температура воздуха 24 августа 2025 года, 2 — уровень осадков 24 августа 2025 года, 3 — разница между температурой воздуха 24 августа 2025 года и осредненной температурой воздуха за 19–23 августа 2025 года, 4 — сумма осадков за 19–23 августа 2025 года



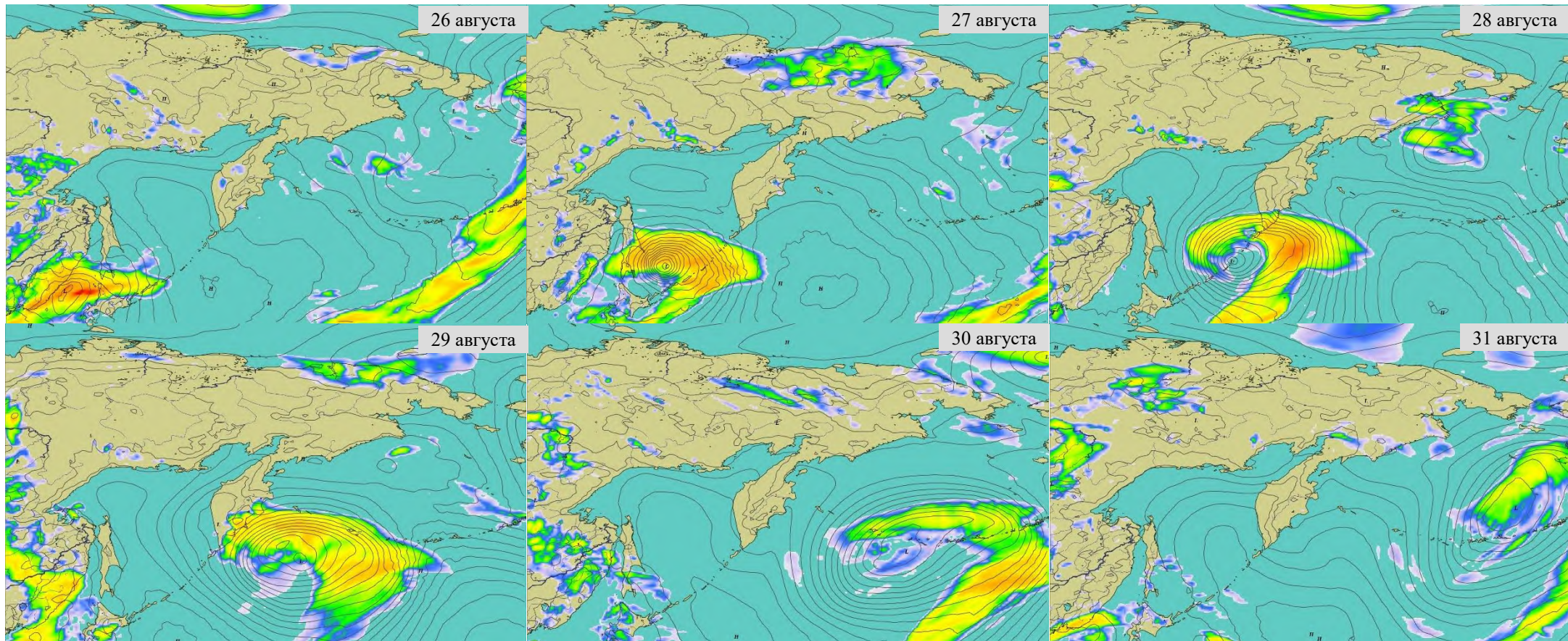


**Прогноз ветровой активности на Дальнем Востоке России  
на 26–31 августа 2025 года, м/с**





**Прогноз осадков на Дальнем Востоке России  
на 26–31 августа 2025 года, мм**





**Прогноз температуры воздуха на Дальнем Востоке России  
на 26–31 августа 2025 года, °C**

