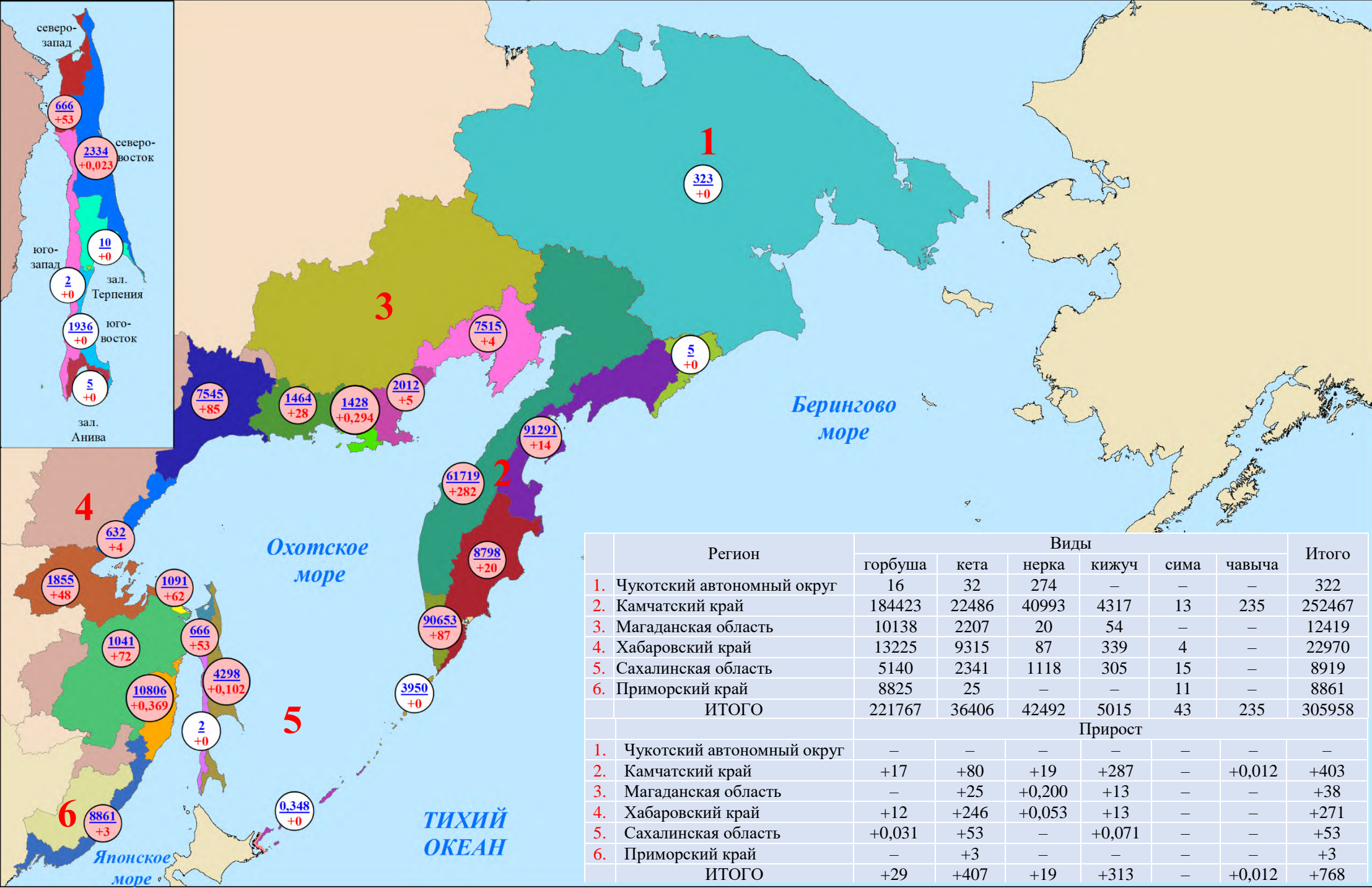
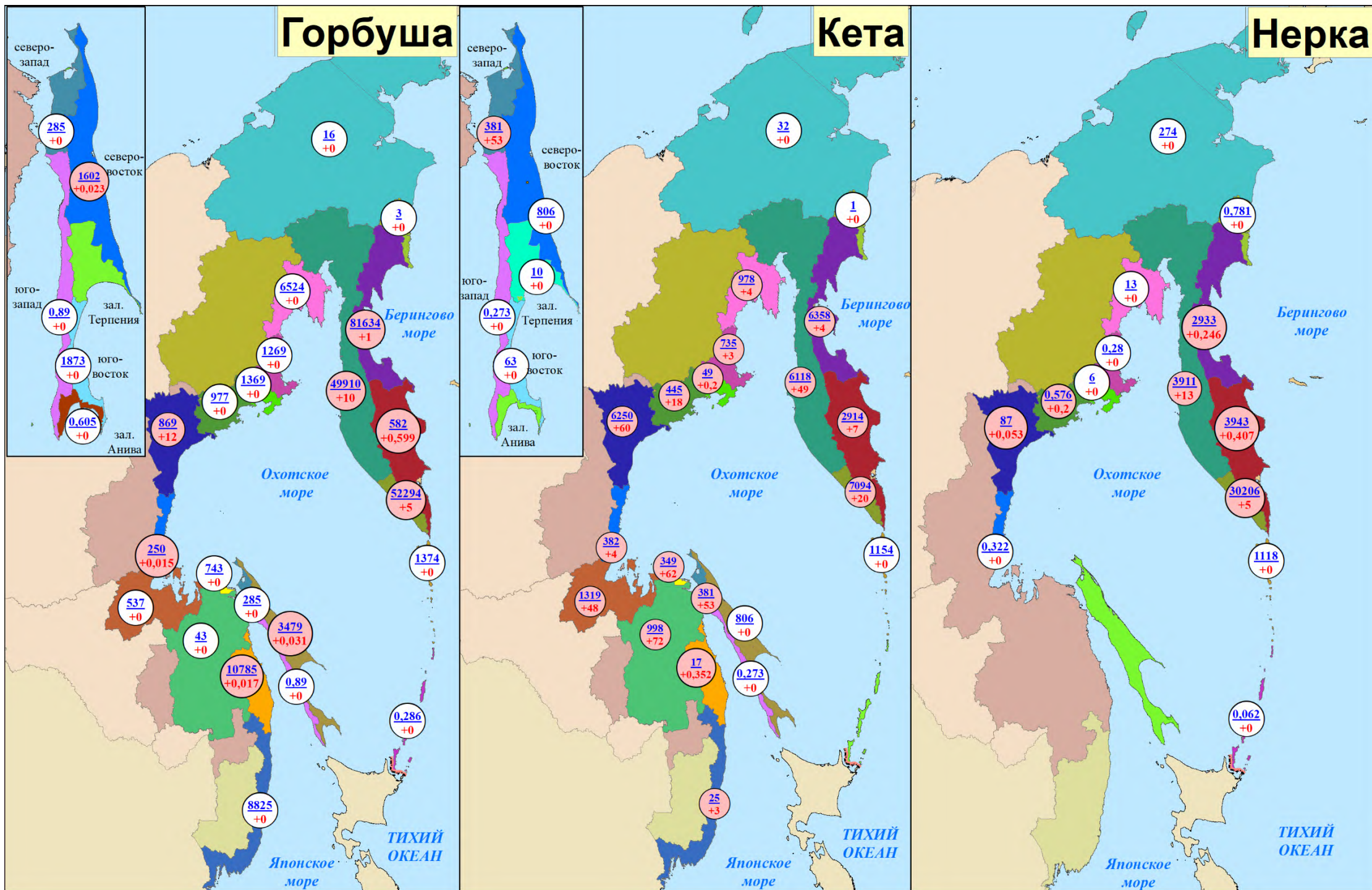


Нарастающий вылов тихоокеанских лососей по промысловым районам Дальнего Востока России
на 28 августа 2025 года, тонн

Примечание: цифрами в кругах над чертой представлен нарастающий вылов, под чертой — прирост вылова за сутки



**Нарастающий вылов горбуши, кеты и нерки
по промысловым районам Дальнего Востока России на 28 августа 2025 года, включительно, тонн**

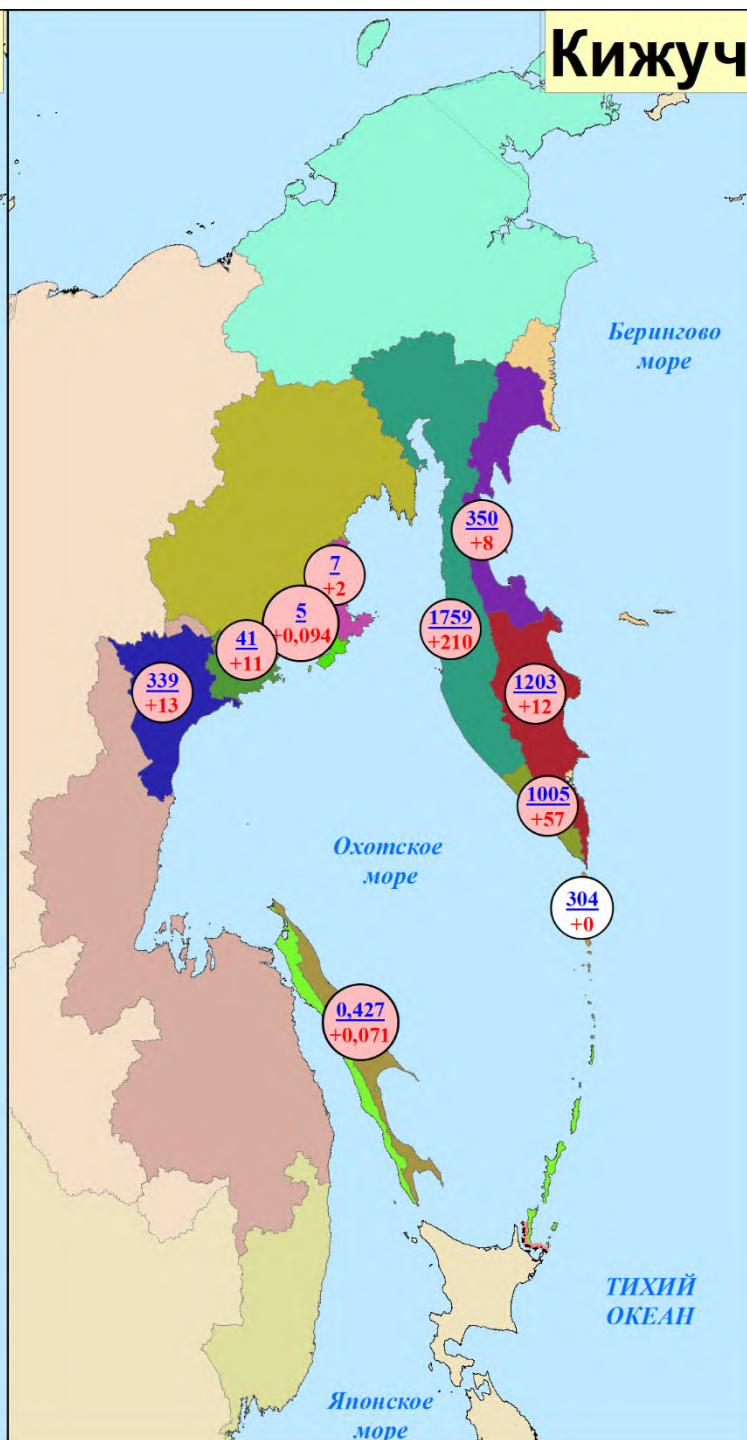
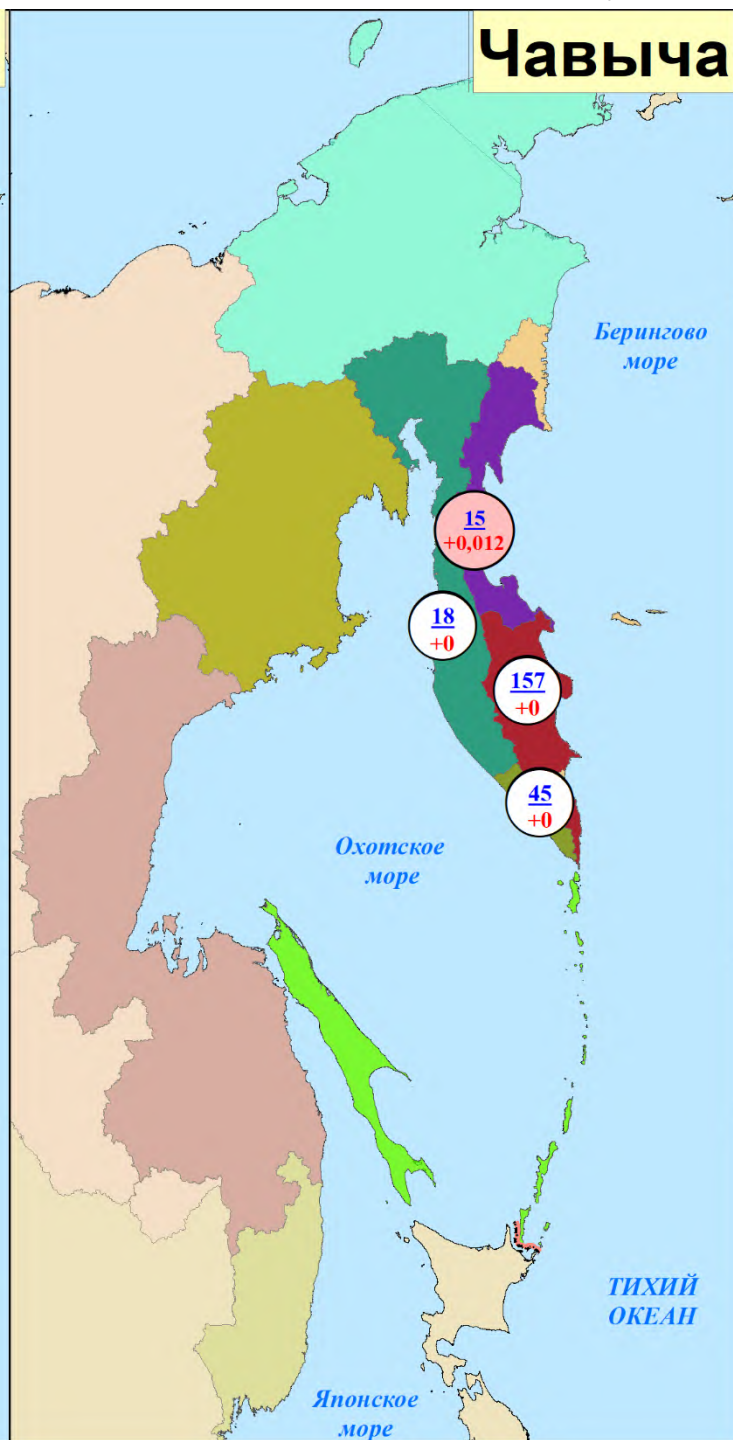
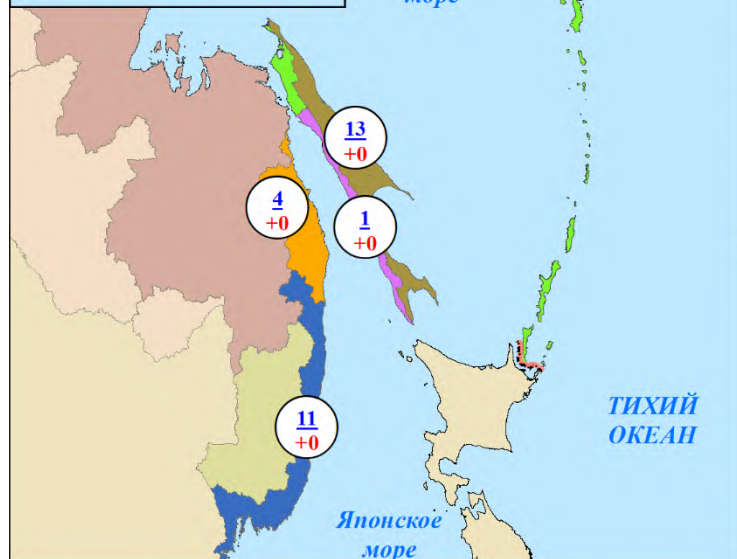
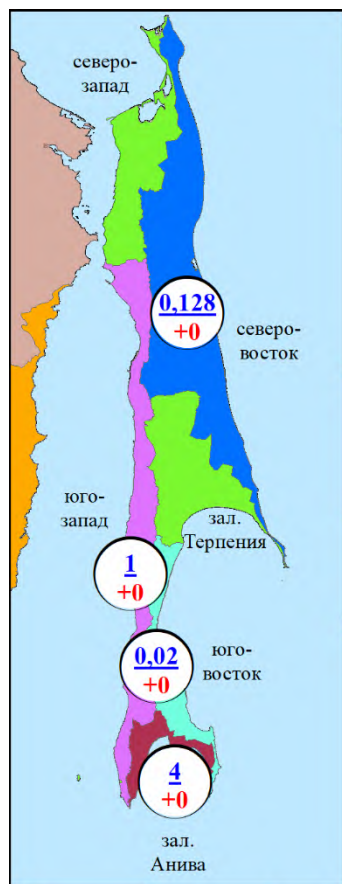


**Нарастающий вылов симы, чавычи и кижуча
по промысловым районам Дальнего Востока России на 28 августа 2025 года, включительно, тонн**

Сима

Чавыча

Кижуч



Вылов тихоокеанских лососей на Дальнем Востоке России
на 28 августа в 2025 году в сравнении с 2024 (для горбуши — 2023) годом, тонн

Зона (подзона)/промрайон	Год/вид																				
	2024 (для горбуши — 2023) год						ИТОГО	2025 год						ИТОГО	Разница 2025 к 2024 (для горбуши — 2023) году, %						ИТОГО
	горбуша	кета	нерка	кижуч	чавыча	сима		горбуша	кета	нерка	кижуч	чавыча	сима		горбуша	кета	нерка	кижуч	чавыча	сима	
Чукотский АО																					
Восточно-Сибирское море, зона Чукотское море, зона Чукотская, зона Западно-Беринговоморская	242	61	236	–	–	–	539	16	32	274	–	–	–	322	–93,4	–47,5	+16,1	–	–	–	–40,3
Камчатский край																					
Западно-Беринговоморская	88	7	118	2	–	–	217	3	1	0,8	–	–	–	5	–96,6	–85,7	–99,3	–100	–	–	–97,7
Карагинская	182417	3941	1563	93	29	–	188042	81634	6358	2933	350	15	–	91290	–55,2	+61,3	+87,7	+276,3	–48,3	–	–51,5
Петропавловско-Командорская	6251	1111	2283	1370	233	–	11248	582	2914	3943	1203	157	–	8799	–90,7	+162,3	+72,7	–12,2	–32,6	–	–21,8
Западно-Камчатская	152910	4605	2443	1049	18	6	161030	49910	6118	3911	1759	18	3	61719	–67,4	+32,9	+60,1	+67,7	0	–50,0	–61,7
Камчатско-Курильская	77782	3767	27078	1067	39	4	109737	52294	7094	30206	1005	45	10	90654	–32,8	+88,3	+11,6	–5,8	+15,4	+150,0	–17,4
Всего	419448	13431	33486	3581	318	10	470274	184423	22485	40994	4317	235	13	252467	–56,0	+67,4	+22,4	+20,6	–26,1	+30,0	–46,3
Магаданская область																					
Материковое побережье Охотского моря (Северо-Охотоморская и Западно-Камчатская подзоны)	12882	2502	5	70	–	–	15459	10138	2207	20	54	–	–	12419	–21,3	–11,8	+300,0	–22,9	–	–	–19,7
Гижигинская группа рек	7623	1162	1,0	–	–	–	8786	6524	978	13	–	–	–	7515	–14,4	–15,8	+1200,0	–	–	–	–14,5
Ямская группа рек	1652	697	1	27	–	–	2377	1269	735	0,3	7	–	–	2011	–23,2	+5,5	–70,0	–74,1	–	–	–15,4
Ольская группа рек	2274	127	3	5	–	–	2409	1369	49	6	5	–	–	1429	–39,8	–61,4	+100,0	0	–	–	–40,7
Тауйская группа рек	1333	516	0,3	38	–	–	1888	977	445	0,6	41	–	–	1464	–26,7	–13,8	+100,0	+7,9	–	–	–22,5
Хабаровский край																					
Материковое побережье Охотского моря	8473	7841	157	419	–	–	16889	2398	8300	87	339	–	–	11124	–71,7	+5,9	–44,6	–19,1	–	–	–34,1
Охотский район	2476	4884	157	419	–	–	7935	869	6250	87	339	–	–	7545	–64,9	+28,0	–44,6	–19,1	–	–	–4,9
Аяно-Майский район	794	393	–	–	–	–	1187	250	382	0,3	–	–	–	632	–68,5	–2,8	+100	–	–	–	–46,8
Тугуро-Чумиканский район	982	2300	–	–	–	–	3282	537	1319	–	–	–	–	1856	–45,3	–42,7	–	–	–	–	–43,4
зал. Сахалинский	4222	263	–	–	–	–	4484	743	349	–	–	–	–	1092	–82,4	+32,7	–	–	–	–	–75,6
р. Амур и Амурский лиман	11	2242	–	–	–	–	2252	43	998	–	–	–	–	1041	+290,9	–55,5	–	–	–	–	–53,8
Северное Приморье	636	7	–	–	–	0,2	643	10785	17	–	–	–	4	10806	+1595,8	+142,9	–	–	–	+1900,0	+1580,6
Всего	9120	10089	157	419	–	0,2	19785	13226	9315	87	339	–	4	22971	+45,0	–7,7	–44,6	–19,1	–	+1900,0	+16,1
Приморский край																					
Южное Приморье	1555	20	–	–	–	19	1594	8825	25	–	–	–	11	8861	+467,5	+25,0	–	–	–	–42,1	+455,9
Сахалинская область																					
Северо-западный Сахалин	1145	649	–	–	–	–	1794	285	381	–	–	–	–	666	–75,1	–41,3	–	–	–	–	–62,9
Юго-западный Сахалин	0,1	0,4	–	–	–	0,9	1	0,9	0,3	–	–	–	1	2	+800,0	–25,0	–	–	–	+11,1	+100,0
Восточно-Сахалинская	25300	1980	–	0,04	–	11	27291	3479	806	–	0,4	–	13	4298	–86,2	–59,3	–	+900,0	–	+18,2	–84,3
Камчатско-Курильская	348	27	57	0,07	–	–	432	143	161	132	20	–	–	456	–58,9	+496,3	+131,6	+28471,4	–	–	+5,6
Северо-Курильская	4322	971	1298	676	–	–	7268	1231	993	986	285	–	–	3495	–71,5	+2,3	–24,0	–57,8	–	–	–51,9
Южно-Курильская	1593	8	0,3	–	–	–	1601	0,3	–	0,06	–	–	–	0,4	–100,0	–100	–80,0	–	–	–	–100,0
Всего	32708	2986	1355	676	–	11	37736	5139	2341	1118	305	–	14	8917	–84,3	–21,6	–17,5	–54,9	–	+27,3	–76,4
Итого	475955	29088	35239	4747	318	40	545387	221767	36405	42493	5015	235	42	305957	–53,4	+25,2	+20,6	+5,6	–26,1	+5,0	–43,9

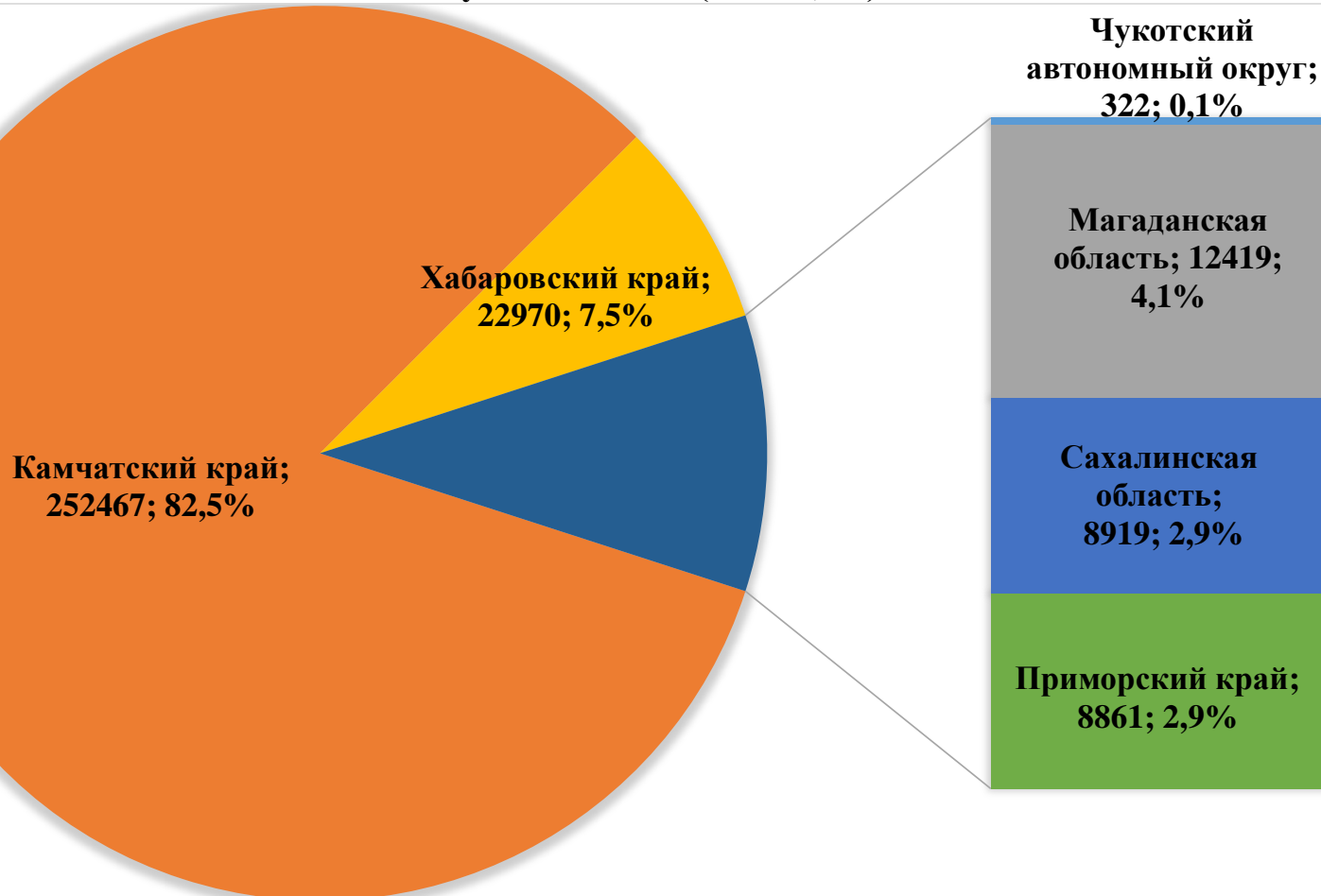
Прогноз, вылов и отклонение от прогноза вылова
тихоокеанских лососей на Дальнем Востоке России на 28 августа 2025 года

Зона (подзона)/промрайон	Показатель/вид																				
	Прогноз, тонн						ИТОГО	Вылов, тонн						ИТОГО	Δ вылов к прогнозу, %						ИТОГО
	горбуша	кета	нерка	кижуч	чавыча	сима		горбуша	кета	нерка	кижуч	чавыча	сима		горбуша	кета	нерка	кижуч	чавыча	сима	
Чукотский АО																					
Восточно-Сибирское море, зона Чукотское море, зона Чукотская, зона Западно-Беринговоморская	350	515	459	–	–	–	1324	16	32	274	–	–	–	322	–95,4	–93,8	–40,3	–	–	–	–75,7
Камчатский край																					
Западно-Беринговоморская	100	30	300	20	–	–	450	3	1	0,8	–	–	–	5	–97,0	–96,7	–99,7	–	–	–	–98,9
Карагинская	71000	6500	1500	300	80	–	79380	81634	6358	2933	350	15	–	91290	+15,0	–2,2	+95,5	+16,7	–81,3	–	+15,0
Петропавловско-Командорская	1500	2000	4000	1600	410	–	9510	582	2914	3943	1203	157	–	8799	–61,2	+45,7	–1,4	–24,8	–61,7	–	–7,5
Западно-Камчатская	42600	6400	1800	2500	20	15	53335	49910	6118	3911	1759	18	3	61719	+17,2	–4,4	+117,3	–29,6	–10,0	–80,0	+15,7
Камчатско-Курильская	28400	4000	21600	2500	50	25	56575	52294	7094	30206	1005	45	10	90654	+84,1	+77,4	+39,8	–59,8	–10,0	–60,0	+60,2
Всего	143600	18930	29200	6920	560	40	199250	184423	22485	40994	4317	235	13	252467	+28,4	+18,8	+40,4	–37,6	–58,0	–67,5	+26,7
Магаданская область																					
Материковое побережье Охотского моря (Северо-Охотоморская и Западно-Камчатская подзоны)	7800	1770	50	220	–	–	9840	10138	2207	20	54	–	–	12419	+30,0	+24,7	–60,0	–75,5	–	–	+26,2
Гижигинская группа рек	–	–	–	–	–	–	–	6524	978	13	–	–	–	7515	–	–	–	–	–	–	–
Ямская группа рек	–	–	–	–	–	–	–	1269	735	0,3	7	–	–	2011	–	–	–	–	–	–	–
Ольская группа рек	–	–	–	–	–	–	–	1369	49	6	5	–	–	1429	–	–	–	–	–	–	–
Тауйская группа рек	–	–	–	–	–	–	–	977	445	0,6	41	–	–	1464	–	–	–	–	–	–	–
Хабаровский край																					
Материковое побережье Охотского моря (Северо-Охотоморская подзона)	6000	13700	200	700	–	–	20600	2398	8300	87	339	–	–	11124	–60,0	–39,4	–56,5	–51,6	–	–	–46,0
Охотский район	–	–	–	–	–	–	–	869	6250	87	339	–	–	7545	–	–	–	–	–	–	–
Аяно-Майский район	–	–	–	–	–	–	–	250	382	0,3	–	–	–	632	–	–	–	–	–	–	–
Тугуро-Чумиканский район	–	–	–	–	–	–	–	537	1319	–	–	–	–	1856	–	–	–	–	–	–	–
зал. Сахалинский	–	–	–	–	–	–	–	743	349	–	–	–	–	1092	–	–	–	–	–	–	–
р. Амур и Амурский лиман	1000	12069	–	–	–	–	13069	43	998	–	–	–	–	1041	–95,7	–91,7	–	–	–	–	–92,0
Северное Приморье	2500	200	–	–	–	10,0	2710	10785	17	–	–	–	4	10806	+331,4	–91,5	–	–	–	–60,0	+298,7
Всего	9500	25969	200	700	–	10,0	36379	13226	9315	87	339	–	4	22971	+39,2	–64,1	–56,5	–51,6	–	–60,0	–36,9
Приморский край																					
Южное Приморье	2000	650	–	–	–	63	2713	8825	25	–	–	–	11	8861	+341,3	–96,2	–	–	–	–82,5	+226,6
Сахалинская область																					
Северо-западный Сахалин	800	1932	–	–	–	–	2732	285	381	–	–	–	–	666	–64,4	–80,3	–	–	–	–	–75,6
Юго-западный Сахалин	120	965	–	–	–	22	1107	0,9	0,3	–	–	–	1	2	–99,3	–100,0	–	–	–	–95,5	–99,8
Восточно-Сахалинская	21200	19100	–	27	–	52	40379	3479	806	–	0,4	–	13	4298	–83,6	–95,8	–	–98,5	–	–75,0	–89,4
Камчатско-Курильская	2500	1450	1200	350	–	–	5500	143	161	132	20	–	–	456	–94,3	–88,9	–89,0	–94,3	–	–	–91,7
Северо-Курильская	500	250	200	50	–	–	1000	1231	993	986	285	–	–	3495	+146,2	+297,2	+393,0	+470,0	–	–	+249,5
Южно-Курильская	763	10700	12	–	–	1	11476	0,3	–	0,06	–	–	–	0,4	–100,0	–	–99,5	–	–	–100	–100,0
Всего	25883	34397	1412	427	–	75	62194	5139	2341	1118	305	–	14	8917	–80,1	–93,2	–20,8	–28,6	–	–81,3	–85,7
Итого	189133	82231	31321	8267	560	188	311700	221767	36405	42493	5015	235	42	305957	+17,3	–55,7	+35,7	–39,3	–58,0	–77,7	–1,8

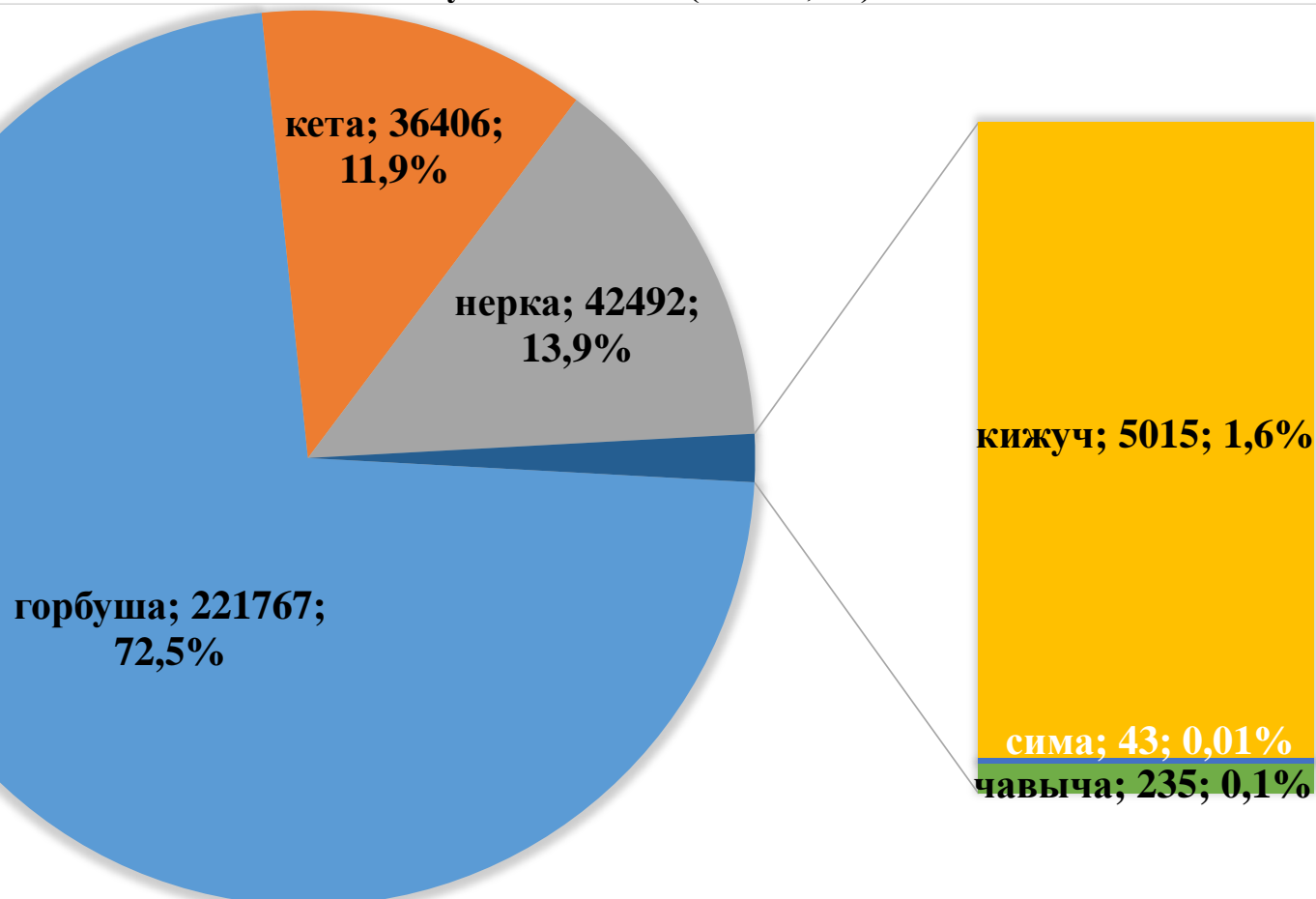
**Корректировка прогнозируемого вылова тихоокеанских лососей
на Дальнем Востоке России на 28 августа 2025 года, тонн**

Район промысла	Прогнозируемый вылов							Корректировка (количество, ед.)							Скорректированный прогноз вылова						
	горбуша	кета	нерка	кижуч	сима	чавыча	всего	горбуша	кета	нерка	кижуч	сима	чавыча	всего	горбуша	кета	нерка	кижуч	сима	чавыча	всего
Чукотский автономный округ, в т.ч. Восточно-Сибирское море (в границах Чукотского автономного округа), зона Чукотское море, зона Чукотская, зона Западно-Беринговоморская (в границах Чукотского автономного округа)	350	515	459	–	–	–	1324	–	–	–	–	–	–	–	350	515	459	–	–	–	1324
Побережье восточной Камчатки	72600	8530	5800	1920	–	490	89340	19000 (1)	3000 (3)	2300 (3)	1400 (2)	–	–	25700 (9)	91600	11530	8100	3320	–	490	115040
Зона Западно-Беринговоморская (в границах Камчатского края)	100	30	300	20	–	–	450	–	–	–	–	–	–	–	100	30	300	20	–	–	450
Карагинская подзона	71000	6500	1500	300	–	80	79380	19000 (1)	1000 (1)	1600 (2)	400 (1)	–	–	22000 (5)	90000	7500	3100	700	–	80	101380
Петропавловско-Командорская подзона	1500	2000	4000	1600	–	410	9510	–	2000 (2)	700 (1)	1000 (1)	–	–	3700 (4)	1500	4000	4700	2600	–	410	13210
Побережье западной Камчатки	71000	10400	23400	5000	10	70	109910	49000 (2)	4600 (2)	14600 (4)	–	–	–	68200 (8)	120000	15000	38000	5000	10	70	178110
Западно-Камчатская подзона (в границах Камчатского края)	42600	6400	1800	2500	4	20	53335	24500 (1)	2300 (1)	3200 (2)	–	–	–	30000 (4)	67100	8700	5000	2500	4	20	83335
Камчатско-Курильская подзона (в границах Камчатского края)	28400	4000	21600	2500	6	50	56575	24500 (1)	2300 (1)	11400 (2)	–	–	–	38200 (4)	52900	6300	33000	2500	6	50	94775
Материковое побережье Охотского моря	13800	15470	250	920	–	–	30440	8500 (2)	1280 (2)	–	–	–	–	9780 (4)	22300	16750	250	920	–	–	40220
Магаданская область (Северо-Охотоморская и Западно-Камчатская подзоны)	7800	1770	50	220	–	–	9840	8500 (2)	1280 (2)	–	–	–	–	9780 (4)	16300	3050	50	220	–	–	19620
Хабаровский край (Северо-Охотоморская подзона)	6000	13700	200	700	–	–	20600	–	–	–	–	–	–	–	6000	13700	200	700	–	–	20600
р. Амур и Амурский лиман	1000	12069	–	–	–	–	13069	–	–	–	–	–	–	–	1000	12069	–	–	–	–	13069
Подзона Приморье	4500	850	–	–	73	–	5423	25506 (4)	–	–	–	–	–	25506 (4)	30006	850	–	–	73	–	30929
в т.ч. Хабаровский край	2500	200	–	–	10	–	2710	12506 (2)	–	–	–	–	–	12506 (2)	15006	200	–	–	10	–	15216
в т.ч. Приморский край	2000	650	–	–	63	–	2713	13000 (2)	–	–	–	–	–	13000 (2)	15000	650	–	–	63	–	15713
Побережье западного Сахалина	920	2897	–	–	22	–	3839	–	275 (1)	–	–	–	–	275 (1)	920	3172	–	–	22	–	4114
в т.ч. северо-западный Сахалин	800	1932	–	–	–	–	2732	–	–	–	–	–	–	–	800	1932	–	–	–	–	2732
в т.ч. юго-западный Сахалин	120	965	–	–	22	–	1107	–	275 (1)	–	–	–	–	275 (1)	120	1240	–	–	22	–	1382
Восточно-Сахалинская подзона	21200	19100	–	27	52	–	40379	–	–	–	–	–	–	–	21200	19100	–	27	52	–	40379
Северные Курилы	3000	1700	1400	400	–	–	6500	–	–	500 (1)	300 (1)	–	–	800 (2)	3000	1700	1900	700	–	–	7300
Камчатско-Курильская подзона (в границах Сахалинской области)	2500	1450	1200	350	–	–	5500	–	–	–	–	–	–	–	2500	1450	1200	350	–	–	5500
Зона Северо-Курильская	500	250	200	50	–	–	1000	–	–	500 (1)	300 (1)	–	–	800 (2)	500	250	700	350	–	–	1800
Зона Южно-Курильская	763	10700	12	–	1	–	11476	–	–	–	–	–	–	–	763	10700	12	–	1	–	11476
ИТОГО	189133	82231	31321	8267	188	560	311700	102006 (9)	9155 (8)	17400 (8)	1700 (3)	–	–	130261 (28)	291139	91386	48721	9967	158	560	441961
Δ Прогнозируемый вылов – Скорректированный прогноз вылова, %															+53,9	+11,1	+55,6	+20,6	–	–	+41,8

**Вылов тихоокеанских лососей по дальневосточным субъектам России
на 28 августа 2025 года (тонны; %)**



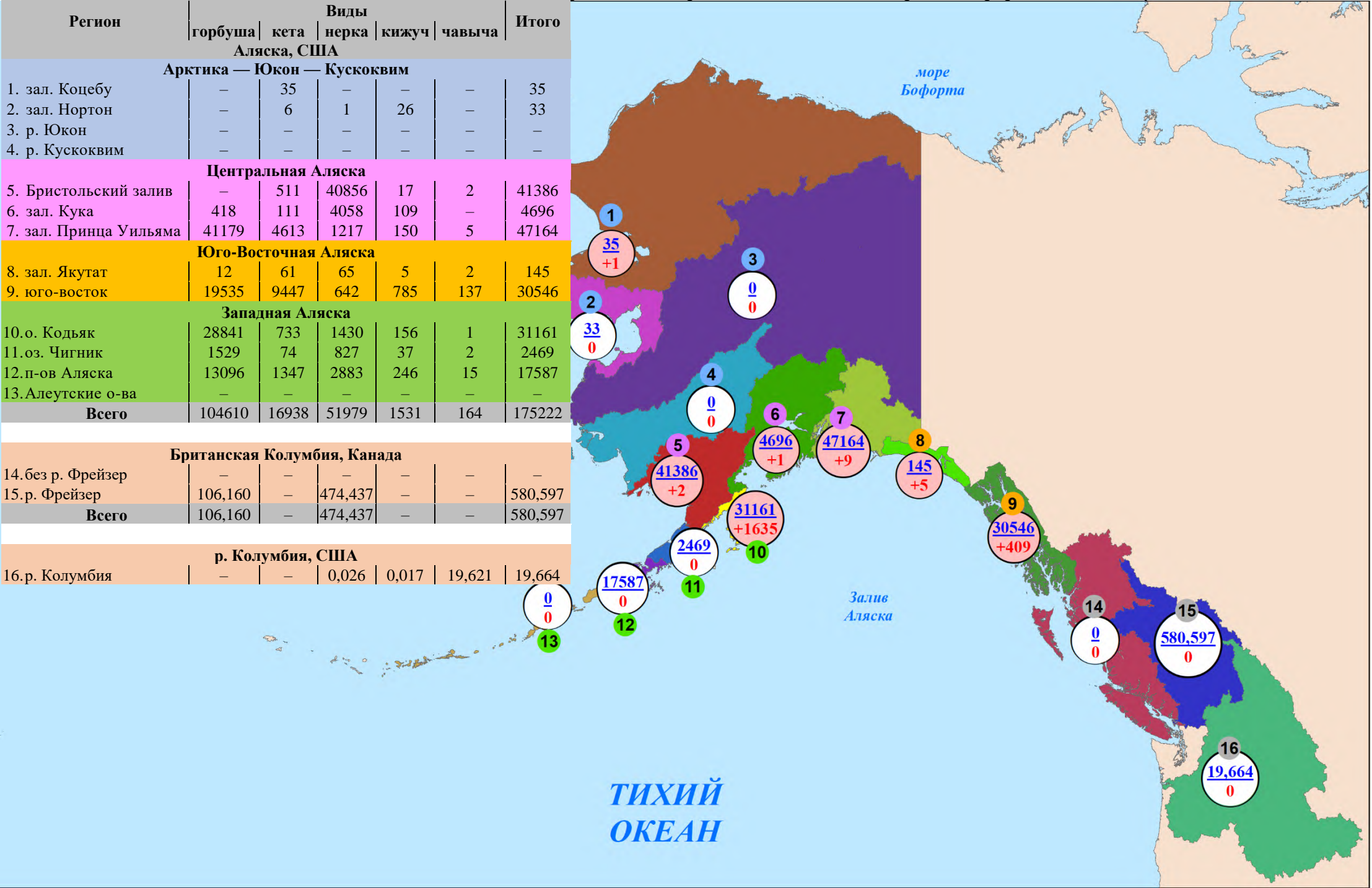
**Повидовой вылов тихоокеанских лососей на Дальнем Востоке России
на 28 августа 2025 года (тонны; %)**



Нарастающий коммерческий вылов тихоокеанских лососей
на северо-западе Северной Америки на 28 августа 2025 года, включительно, тыс. рыб

Примечание: цифрами в кругах над чертой представлен нарастающий вылов, под чертой — прирост вылова за сутки

Регион	Виды					Итого
	горбуша	кета	нерка	кижуч	чавыча	
Аляска, США						
Арктика — Юкон — Кускоквим						
1. зал. Коцебу	—	35	—	—	—	35
2. зал. Нортон	—	6	1	26	—	33
3. р. Юкон	—	—	—	—	—	—
4. р. Кускоквим	—	—	—	—	—	—
Центральная Аляска						
5. Бристольский залив	—	511	40856	17	2	41386
6. зал. Кука	418	111	4058	109	—	4696
7. зал. Принца Уильяма	41179	4613	1217	150	5	47164
Юго-Восточная Аляска						
8. зал. Якутат	12	61	65	5	2	145
9. юго-восток	19535	9447	642	785	137	30546
Западная Аляска						
10.о. Кодьяк	28841	733	1430	156	1	31161
11.оз. Чигник	1529	74	827	37	2	2469
12.п-ов Аляска	13096	1347	2883	246	15	17587
13.Алеутские о-ва	—	—	—	—	—	—
Всего	104610	16938	51979	1531	164	175222
Британская Колумбия, Канада						
14.без р. Фрейзер	—	—	—	—	—	—
15.р. Фрейзер	106,160	—	474,437	—	—	580,597
Всего	106,160	—	474,437	—	—	580,597
р. Колумбия, США						
16.р. Колумбия	—	—	0,026	0,017	19,621	19,664



**Вылов тихоокеанских лососей в промысловых районах Аляски
на 28 августа в 2025 году в сравнении с 2024 (для горбуши — 2023) годом, тонн**

Регион	Показатель/вид																	
	2024 (для горбуши – 2023) год					ИТОГО	Вылов, тонн					ИТОГО	Δ 2025 к 2024 (для горбуши — 2023) году, %					ИТОГО
	горбуша	кета	нерка	кижуч	чавыча		горбуша	кета	нерка	кижуч	чавыча		горбуша	кета	нерка	кижуч	чавыча	
Район Арктический-Юкон-Кускокуим	4	156	–	4	–	164	–	41	1	26	–	68	–100	–73,7	+100	+550,0	–	–58,5
Бристольский залив	2	253	39386	10	5	39656	–	511	40856	17	2	41386	–100	+102,0	+3,7	+70,0	–60,0	+4,4
Залив Кука	2532	152	1854	87	–	4625	418	111	4058	109	–	4696	–83,5	–27,0	+118,9	+25,3	–	+1,5
Залив Принца Уильяма	55167	4876	1915	31	8	61997	41179	4613	1217	150	5	47164	–25,4	–5,4	–36,4	+383,9	–37,5	–23,9
ЮОго-Восток	44019	9273	754	732	154	54932	19547	9508	707	790	139	30691	–55,6	+2,5	–6,2	+7,9	–9,7	–44,1
о. Кодьяк	18319	798	1834	133	9	21093	28841	733	1430	156	1	31161	+57,4	–8,1	–22,0	+17,3	–88,9	+47,7
оз. Чигник	1058	79	998	30	1	2166	1529	74	827	37	2	2469	+44,5	–6,3	–17,1	+23,3	+100,0	+14,0
п-ов Аляска и Алеутские о-ва	12139	967	2820	163	8	16097	13096	1347	2883	246	15	17587	+7,9	+39,3	+2,2	+50,9	+87,5	+9,3
ИТОГО	133240	16554	49561	1190	185	200730	104610	16938	51979	1531	164	175222	–21,5	+2,3	+4,9	+28,7	–11,4	–12,7

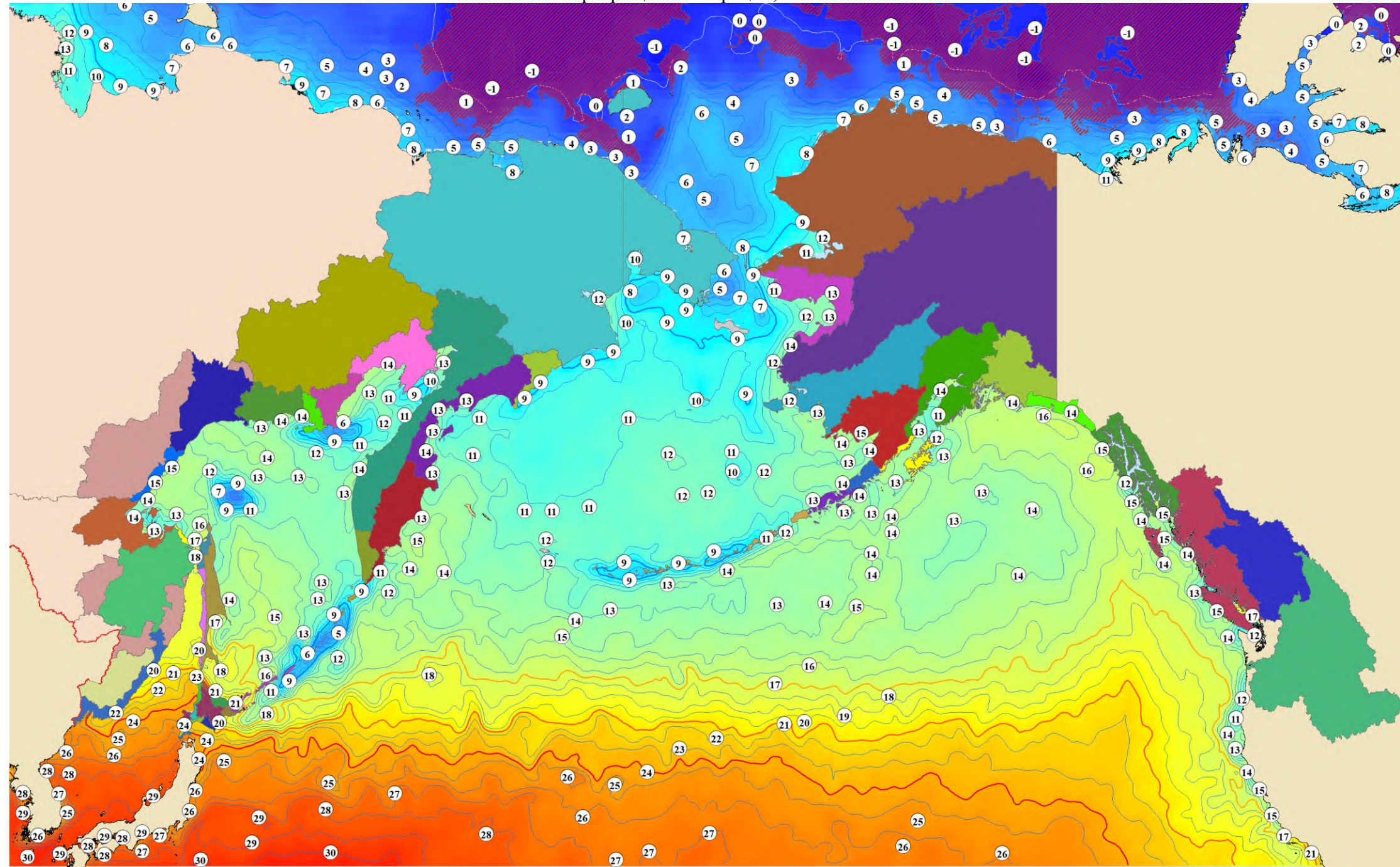
**Прогноз, вылов и отклонение от прогноза вылова
тихоокеанских лососей в промысловых районах Аляски на 28 августа 2025 года**

Регион	Показатель/вид																	
	Прогноз, тонн					ИТОГО	Вылов, тонн					ИТОГО	Δ вылов к прогнозу, %					ИТОГО
	горбуша	кета	нерка	кижуч	чавыча		горбуша	кета	нерка	кижуч	чавыча		горбуша	кета	нерка	кижуч	чавыча	
Район Арктический-Юкон-Кускокуим	15	610	—	18	—	643	—	41	1	26	—	68	—	−93,3	—	+44,4	—	−89,4
Бристольский залив	10	331	36400	46	7	36794	—	511	40856	17	2	41386	—	+54,4	+12,2	−63,0	−71,4	+12,5
Залив Кука	1868	90	375	99	—	2432	418	111	4058	109	—	4696	−77,6	+23,3	+982,1	+10,1	—	+93,1
Залив Принца Уильяма	61931	2401	3271	294	6	67903	41179	4613	1217	150	5	47164	−33,5	+92,1	−62,8	−49,0	−16,7	−30,5
Юго-Восток	29000	15496	886	1461	103	46946	19547	9508	707	790	139	30691	−32,6	−38,6	−20,2	−45,9	+35,0	−34,6
о. Кодьяк	31791	640	1575	202	8	34216	28841	733	1430	156	1	31161	−9,3	+14,5	−9,2	−22,8	−87,5	−8,9
оз. Чигник	2995	57	757	49	4	3862	1529	74	827	37	2	2469	−48,9	+29,8	+9,2	−24,5	−50,0	−36,1
п-ов Аляска и Алеутские о-ва	10773	1193	4739	187	15	16907	13096	1347	2883	246	15	17587	+21,6	+12,9	−39,2	+31,6	—	+4,0
ИТОГО	138382	20818	52932	2356	144	214632	104610	16938	51979	1531	164	175222	−24,4	−18,6	−1,8	−35,0	+13,9	−18,4

Температура поверхности океана 27 августа 2025 года, °C

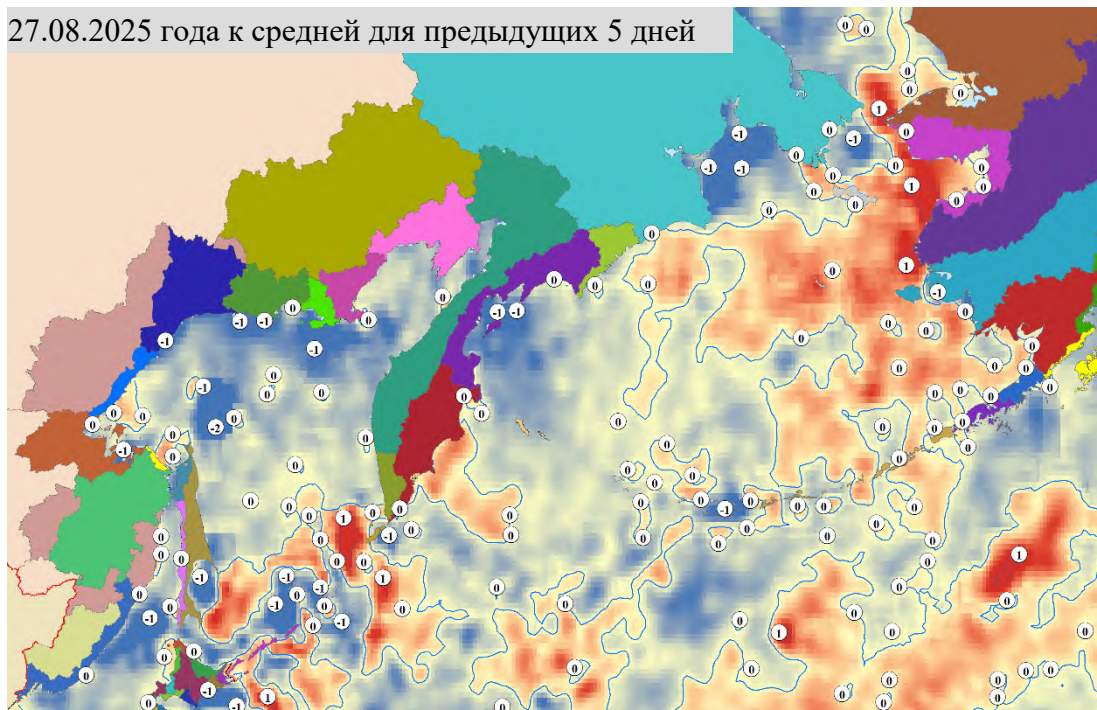
Примечание:  — ледовые поля

Неблагоприятные температуры для тихоокеанских лососей: 17°C и выше – снижение миграционной и пищедобывательной активности, 21°C и выше – прекращение миграции, 24°C и выше – гибель

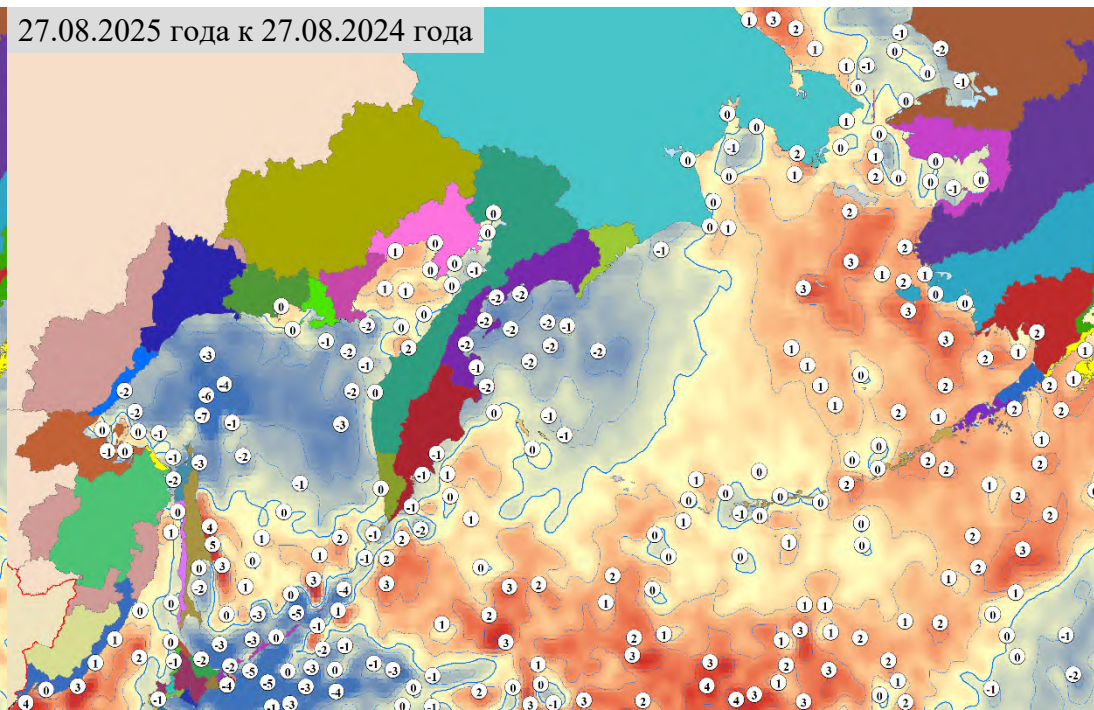


Разница температуры поверхности океана, °С

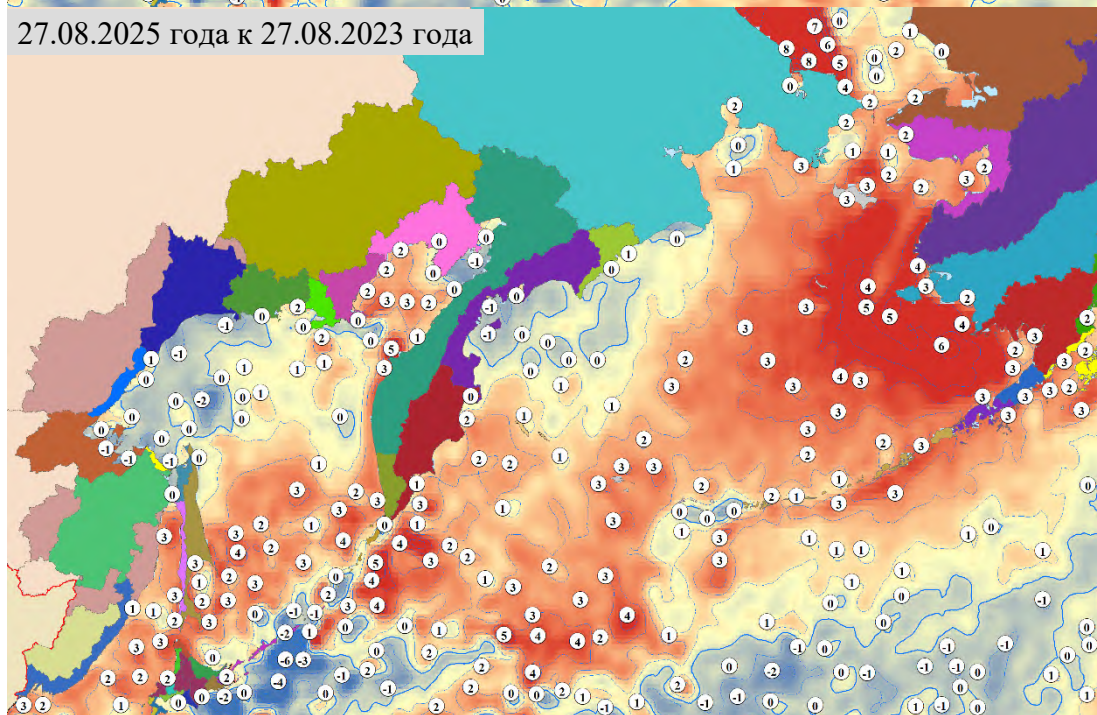
27.08.2025 года к средней для предыдущих 5 дней



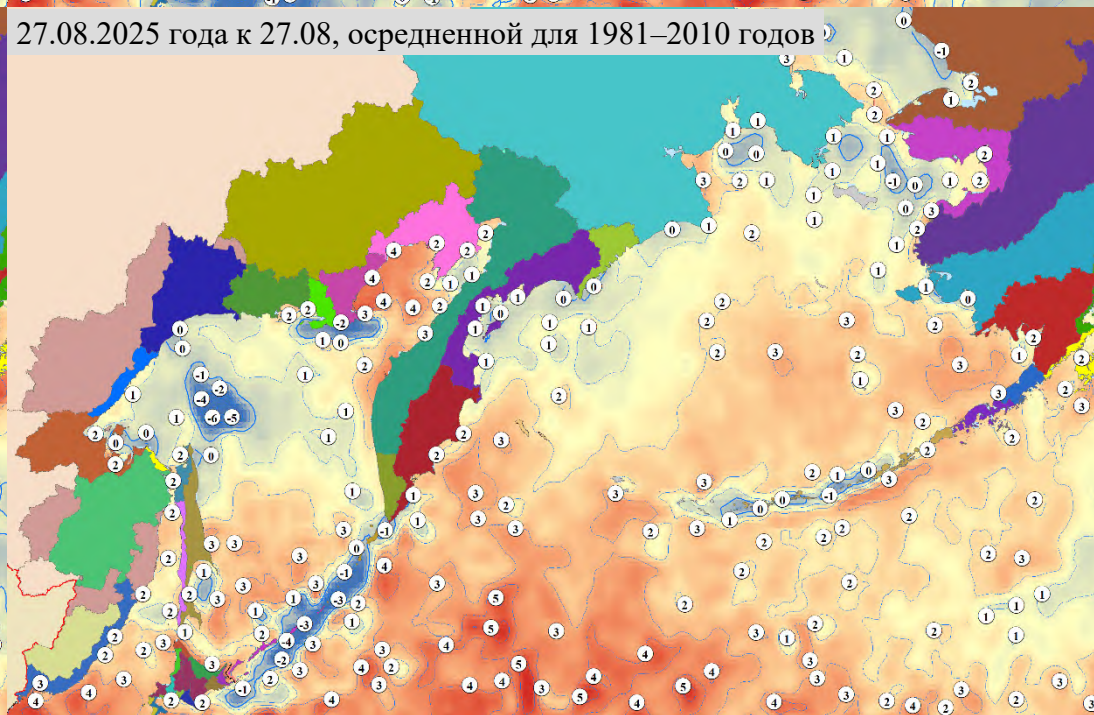
27.08.2025 года к 27.08.2024 года



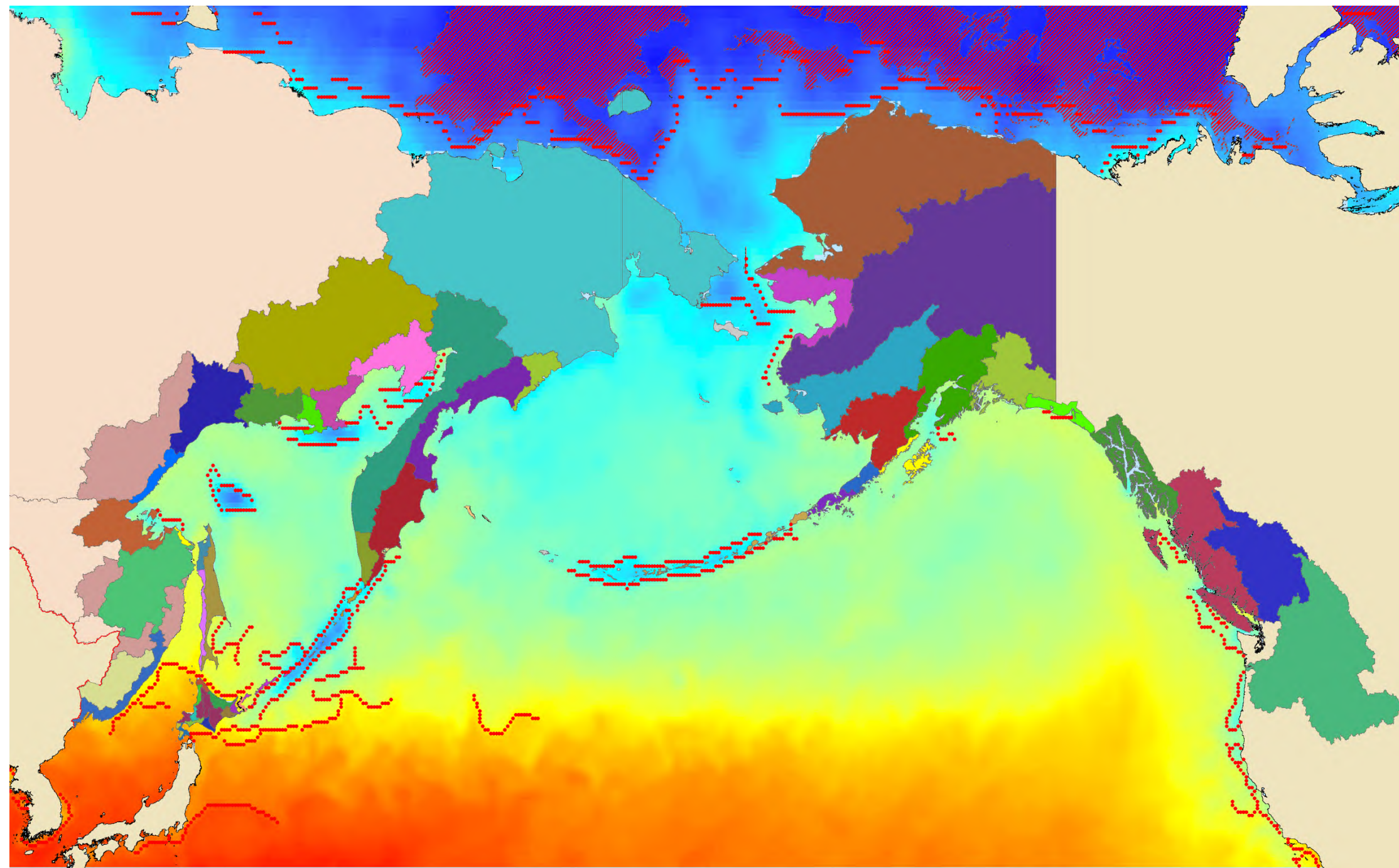
27.08.2025 года к 27.08.2023 года



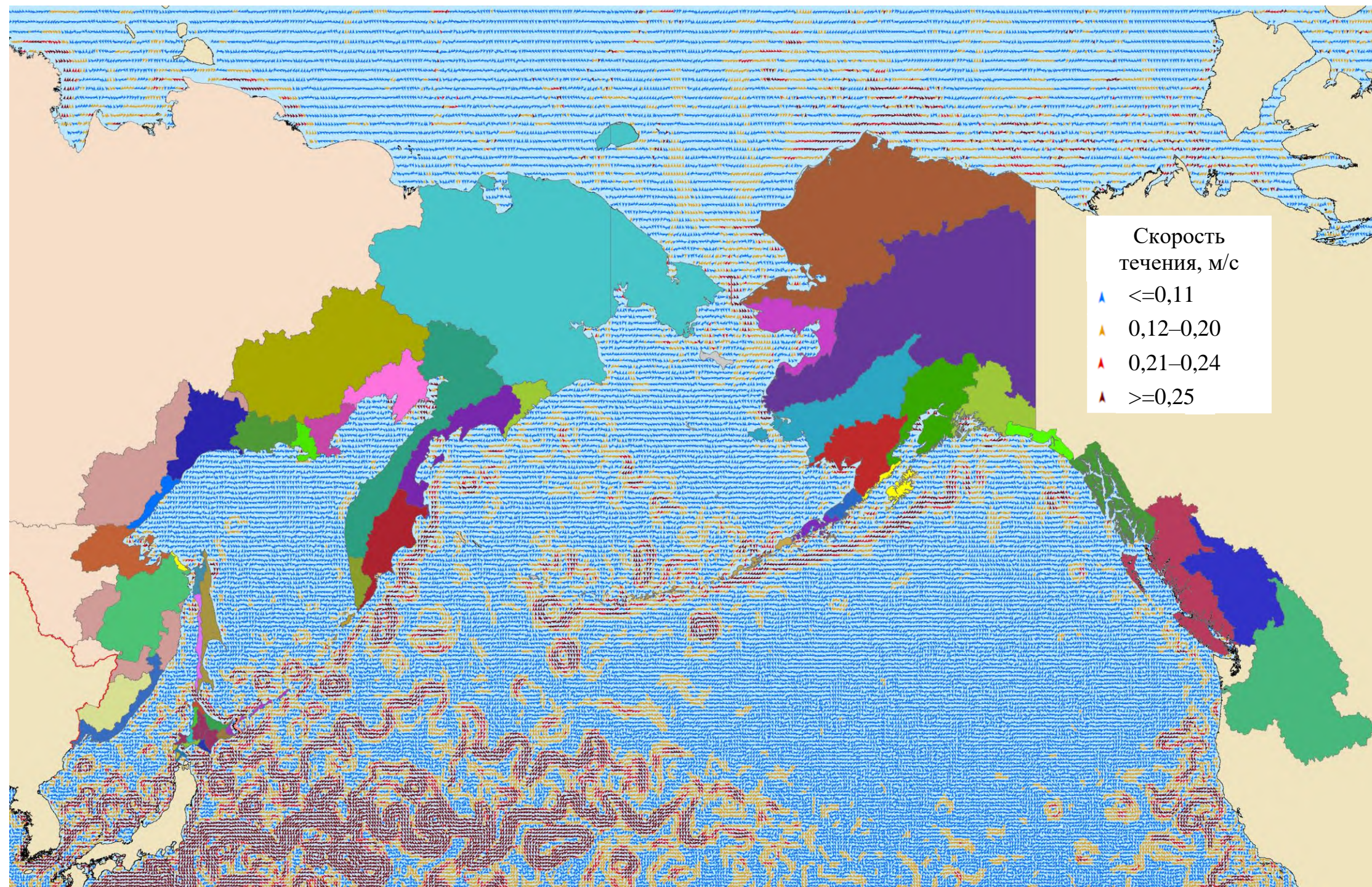
27.08.2025 года к 27.08, осредненной для 1981–2010 годов



Фронтальные зоны (градиент 1°C и более) на 27 августа 2025 года

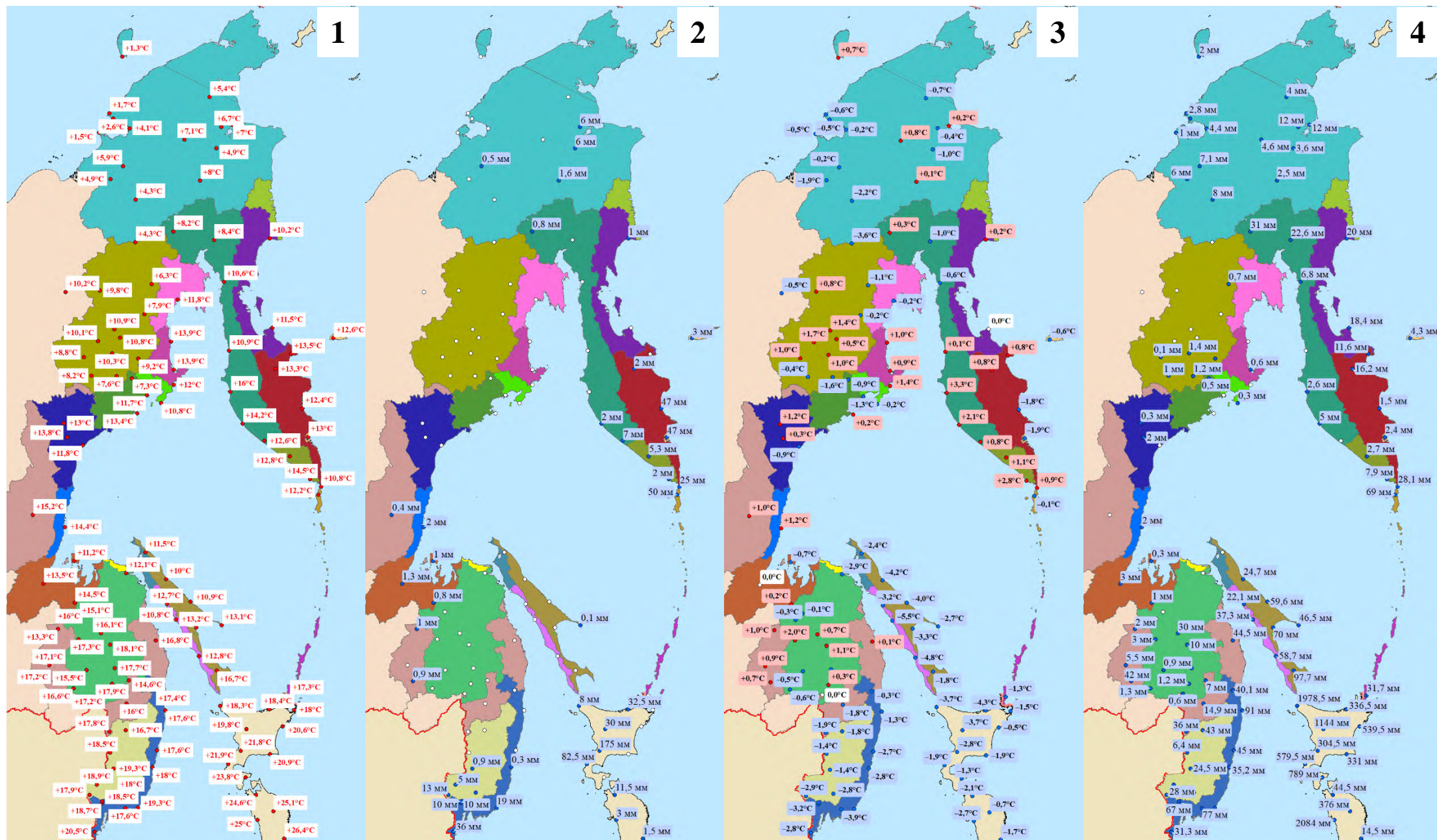


Поверхностные течения (30 м) на 25 августа 2025 года



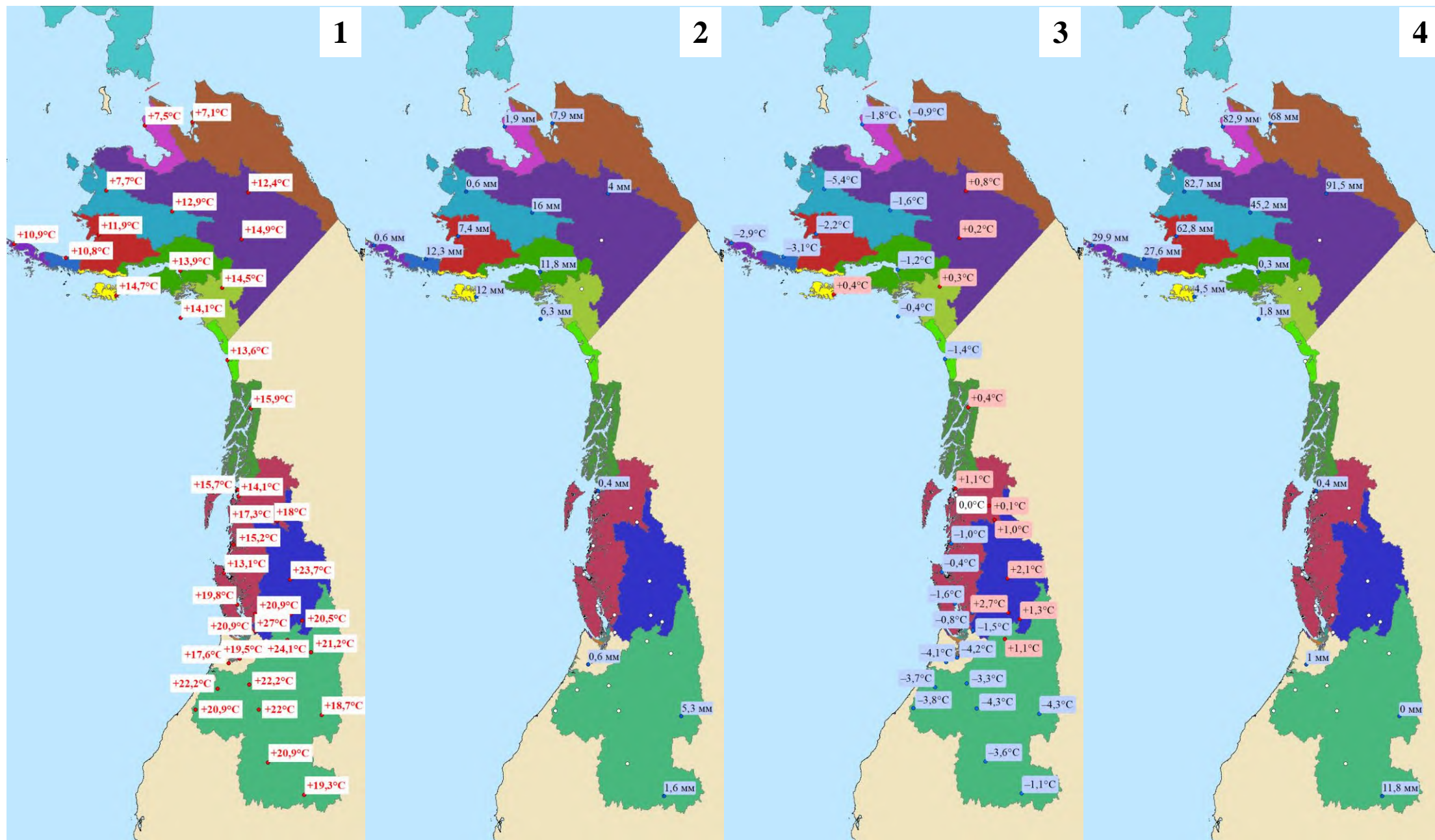
Метеорологическая обстановка на Дальнем Востоке

Примечание: 1 — средняя температура воздуха 28 августа 2025 года, 2 — уровень осадков 28 августа 2025 года, 3 — разница между температурой воздуха 28 августа 2025 года и осредненной температурой воздуха за 23–27 августа 2025 года, 4 — сумма осадков за 23–27 августа 2025 года

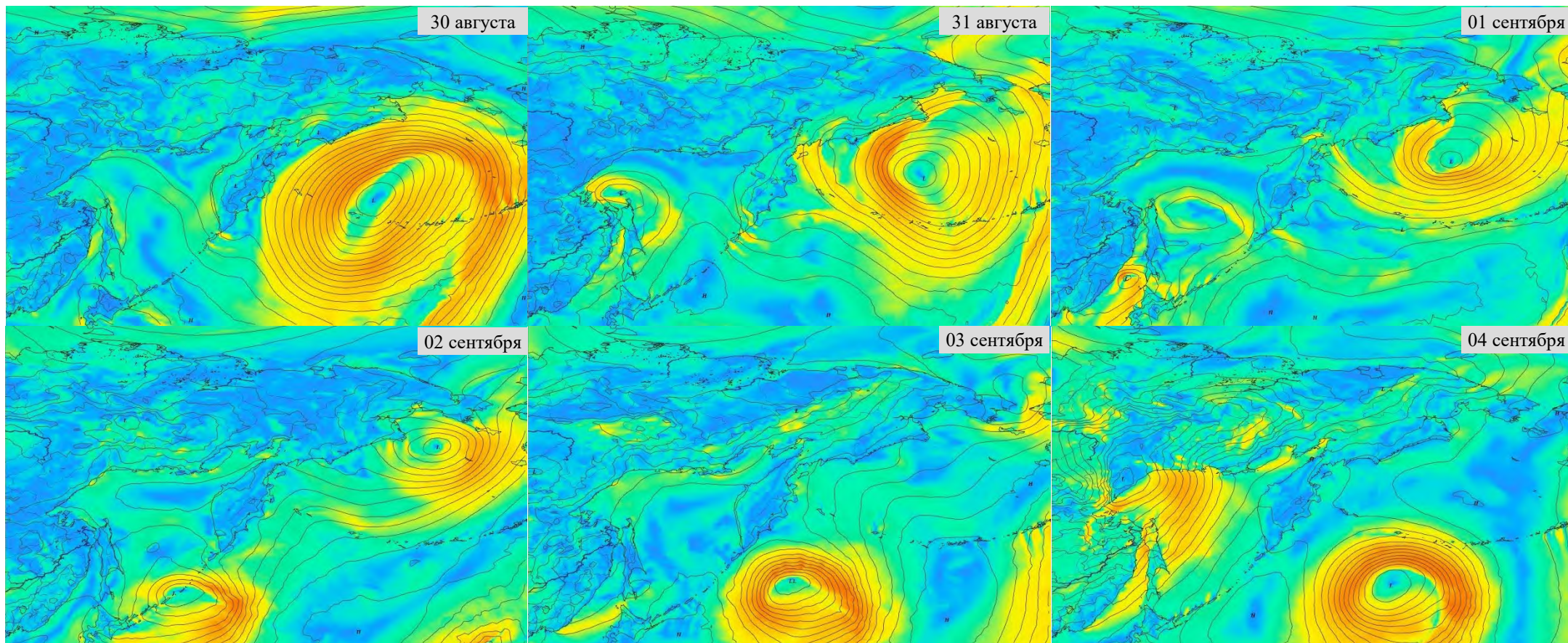


Метеорологическая обстановка на северо-западе Северной Америки

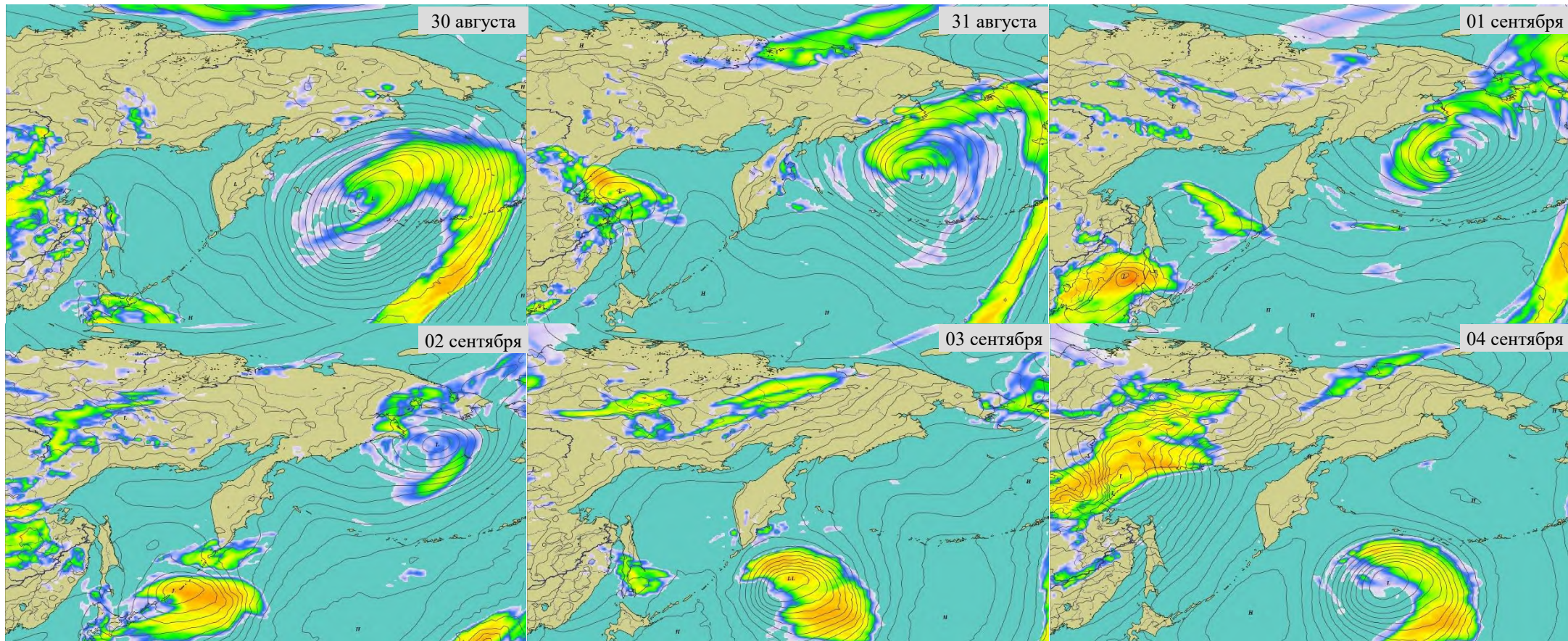
Примечание: 1 — средняя температура воздуха 28 августа 2025 года, 2 — уровень осадков 28 августа 2025 года, 3 — разница между температурой воздуха 28 августа 2025 года и осредненной температурой воздуха за 23–27 августа 2025 года, 4 — сумма осадков за 23–27 августа 2025 года



**Прогноз ветровой активности на Дальнем Востоке России
на 30 августа – 04 сентября 2025 года, м/с**



**Прогноз осадков на Дальнем Востоке России
на 30 августа – 04 сентября 2025 года, мм**



**Прогноз температуры воздуха на Дальнем Востоке России
на 30 августа – 04 сентября 2025 года, °С**

