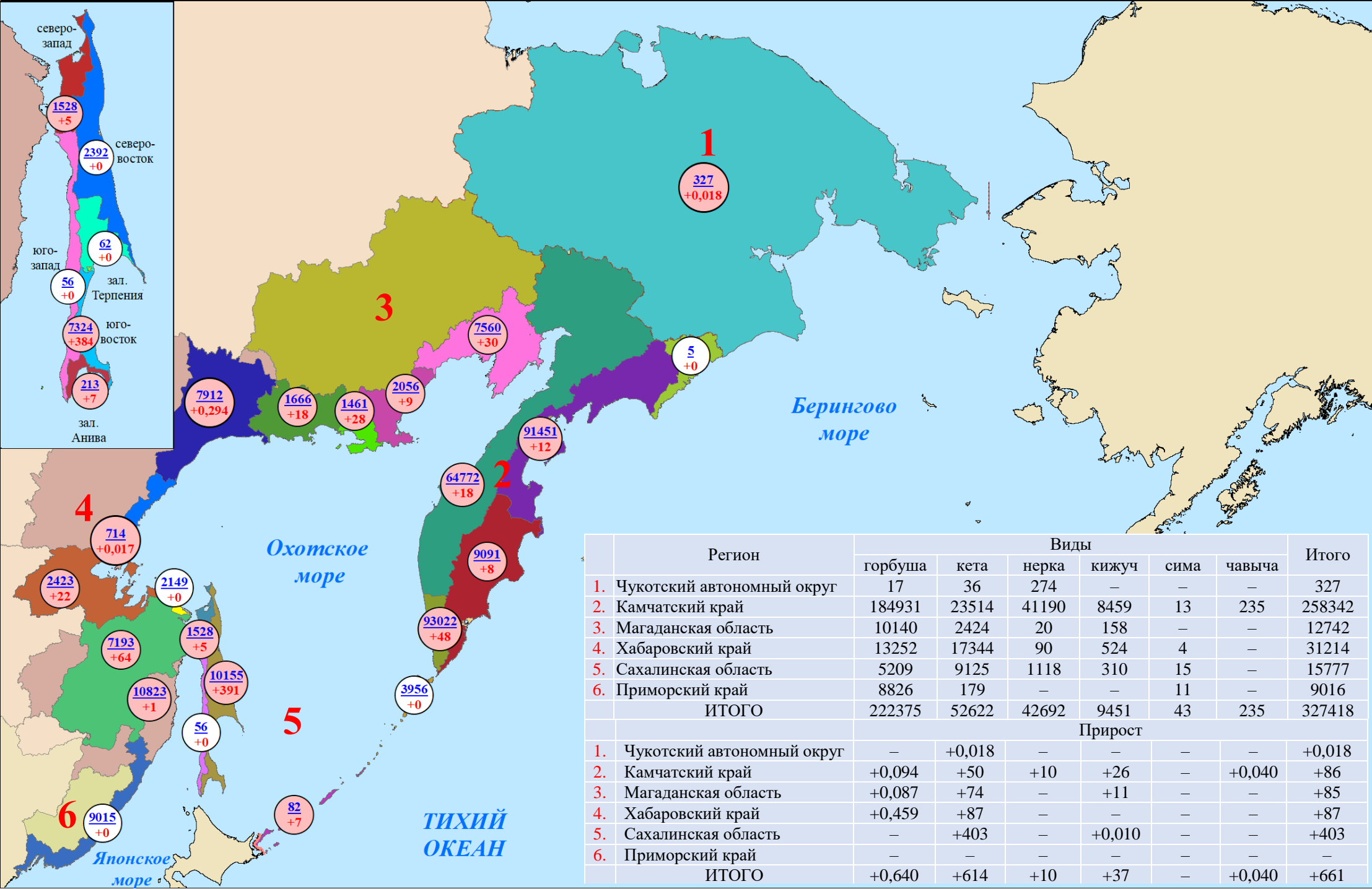
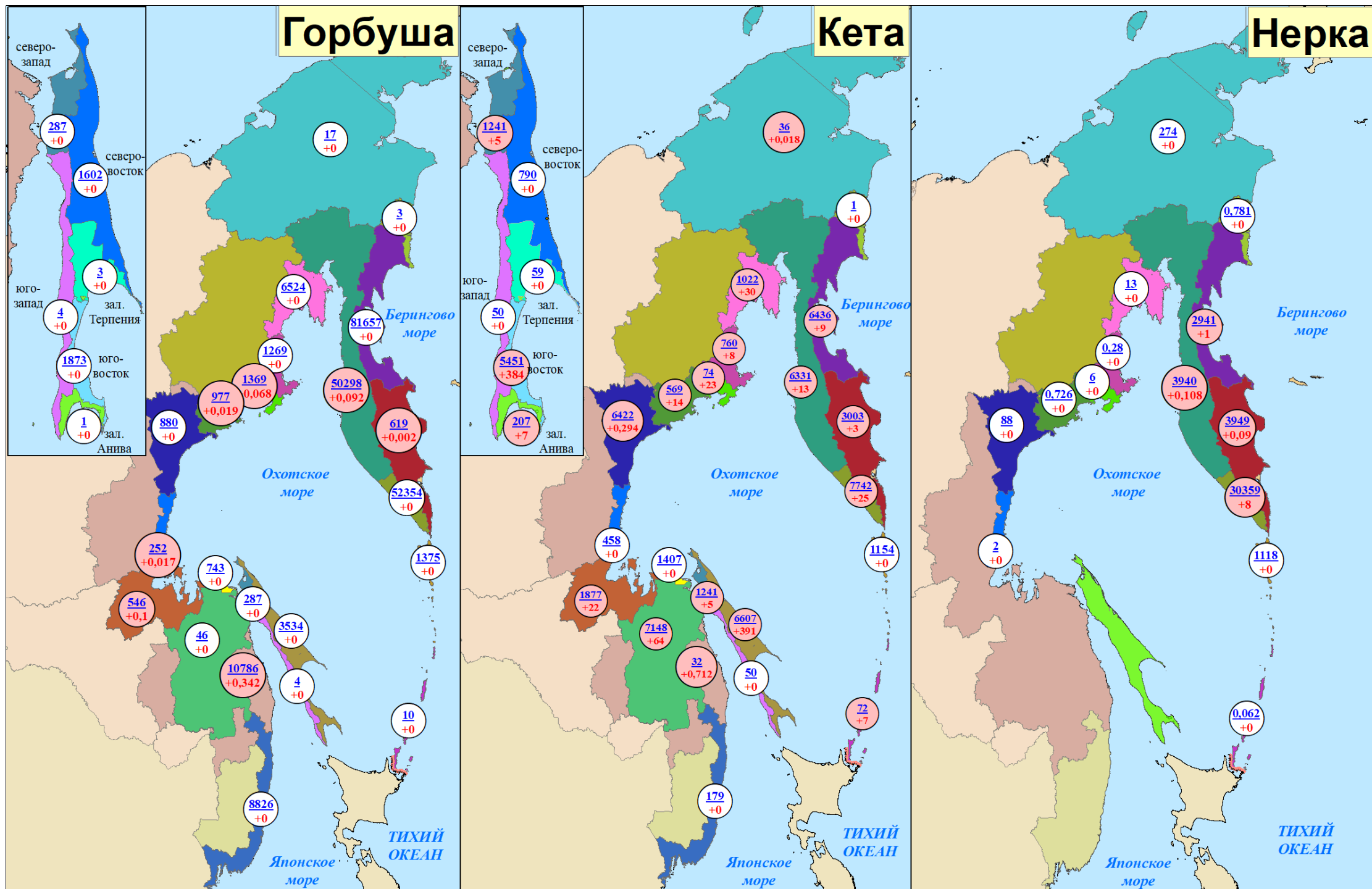


Нарастающий вылов тихоокеанских лососей по промысловым районам Дальнего Востока России
на 15 сентября 2025 года, тонн

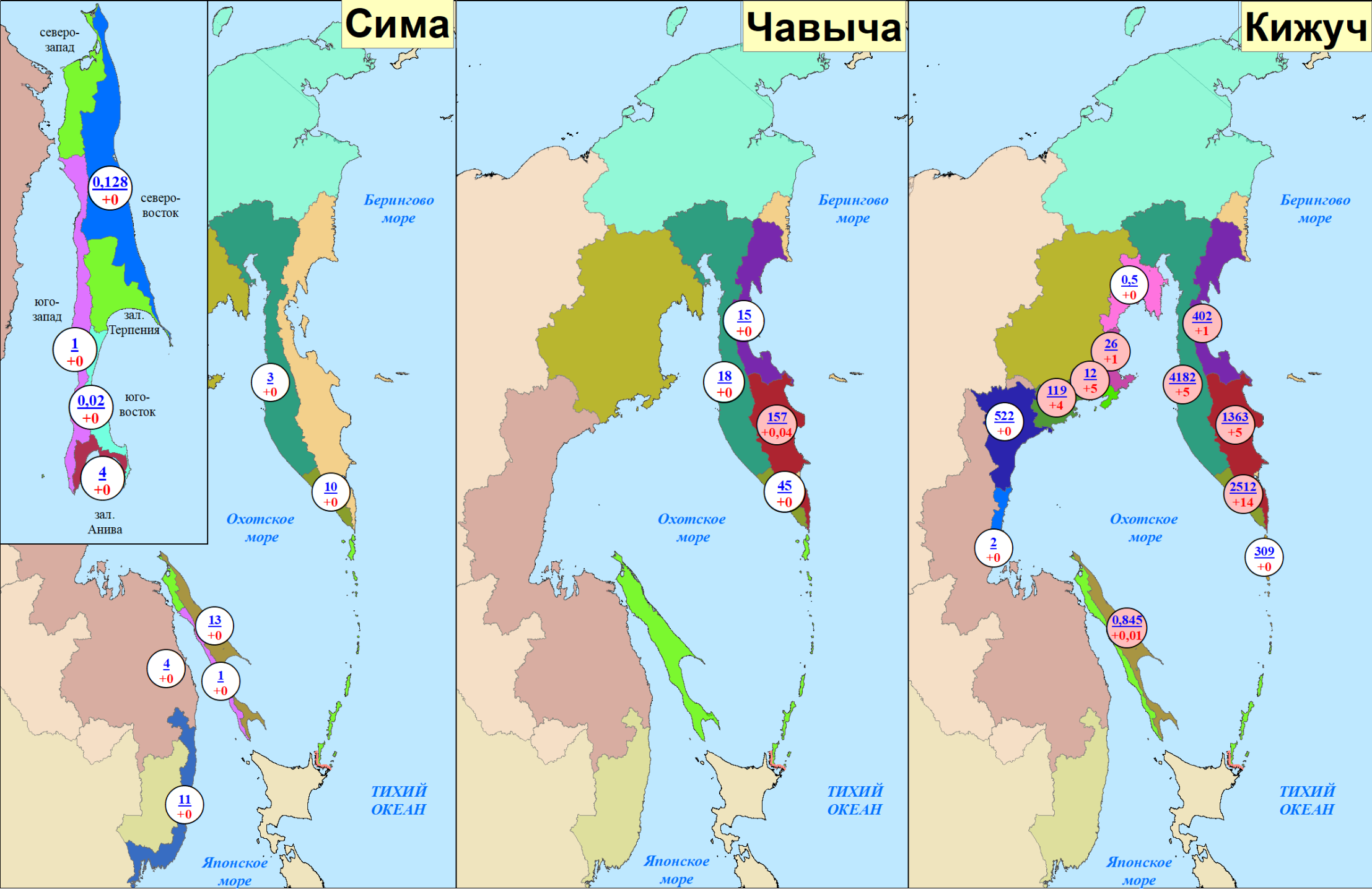
Примечание: цифрами в кругах над чертой представлен нарастающий вылов, под чертой — прирост вылова за сутки



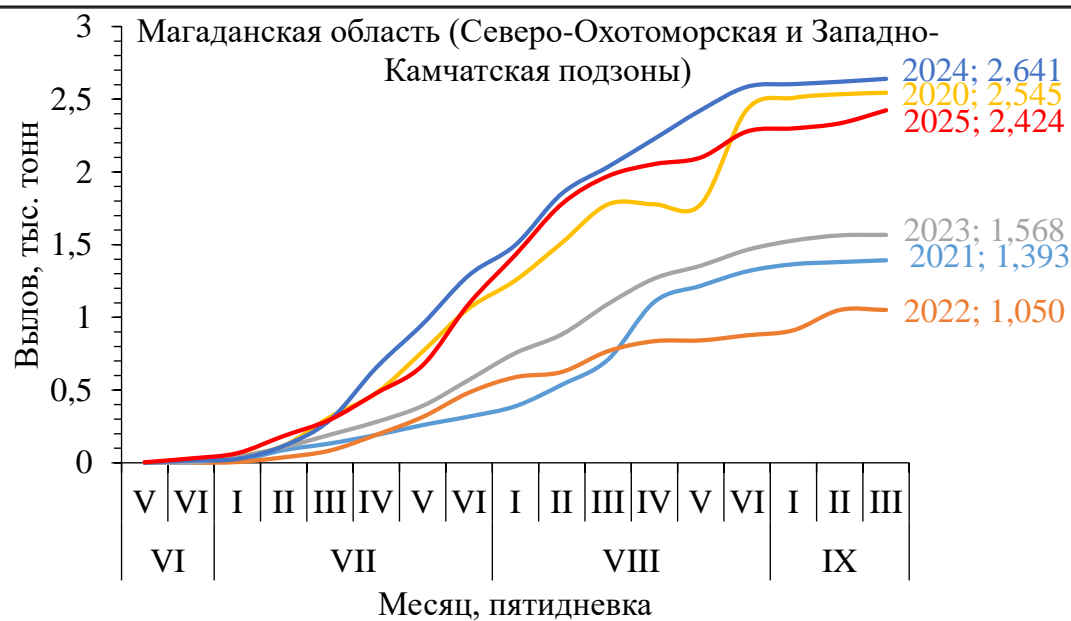
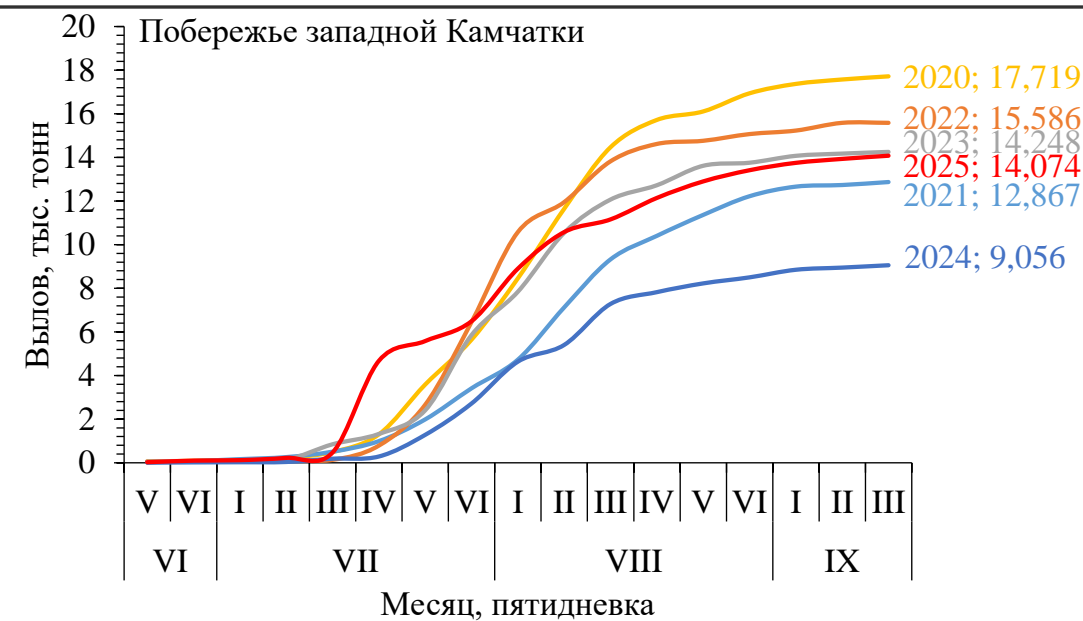
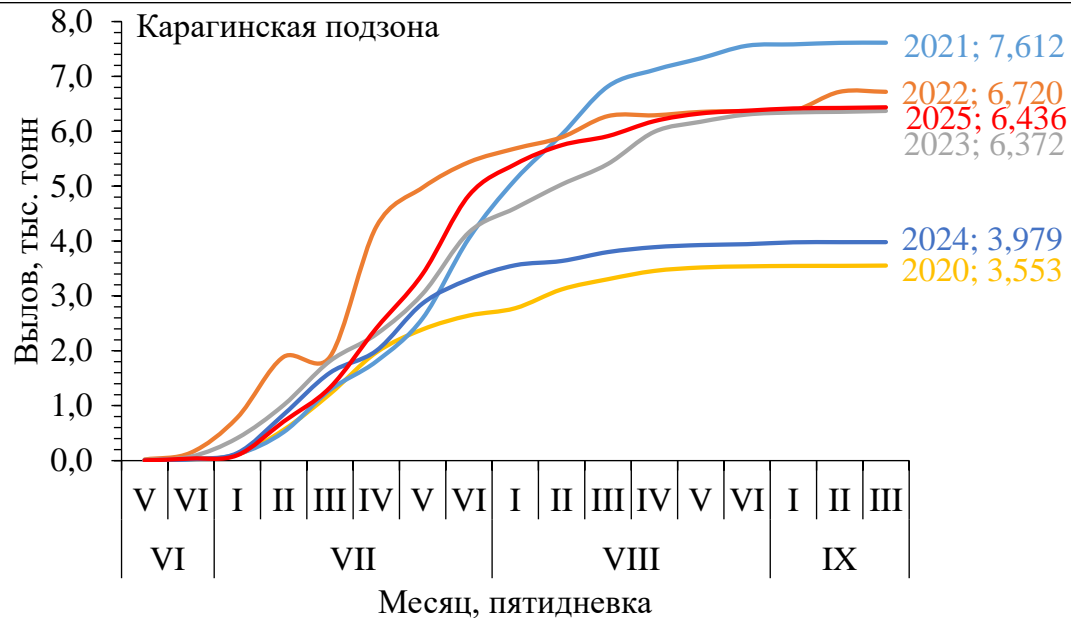
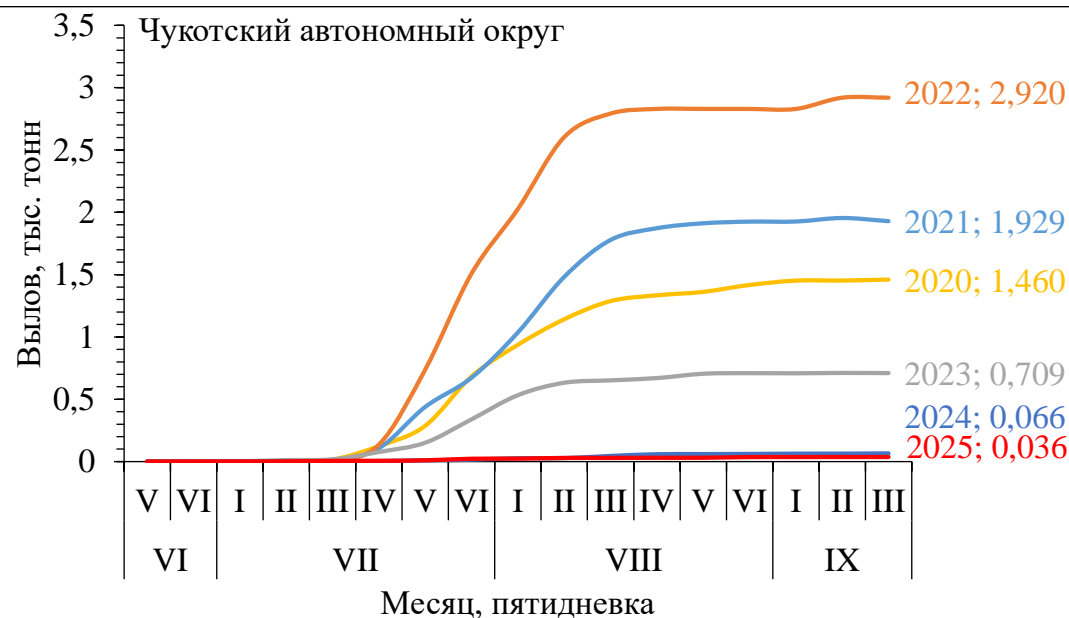
**Нарастающий вылов горбуши, кеты и нерки
по промысловым районам Дальнего Востока России на 15 сентября 2025 года, включительно, тонн**



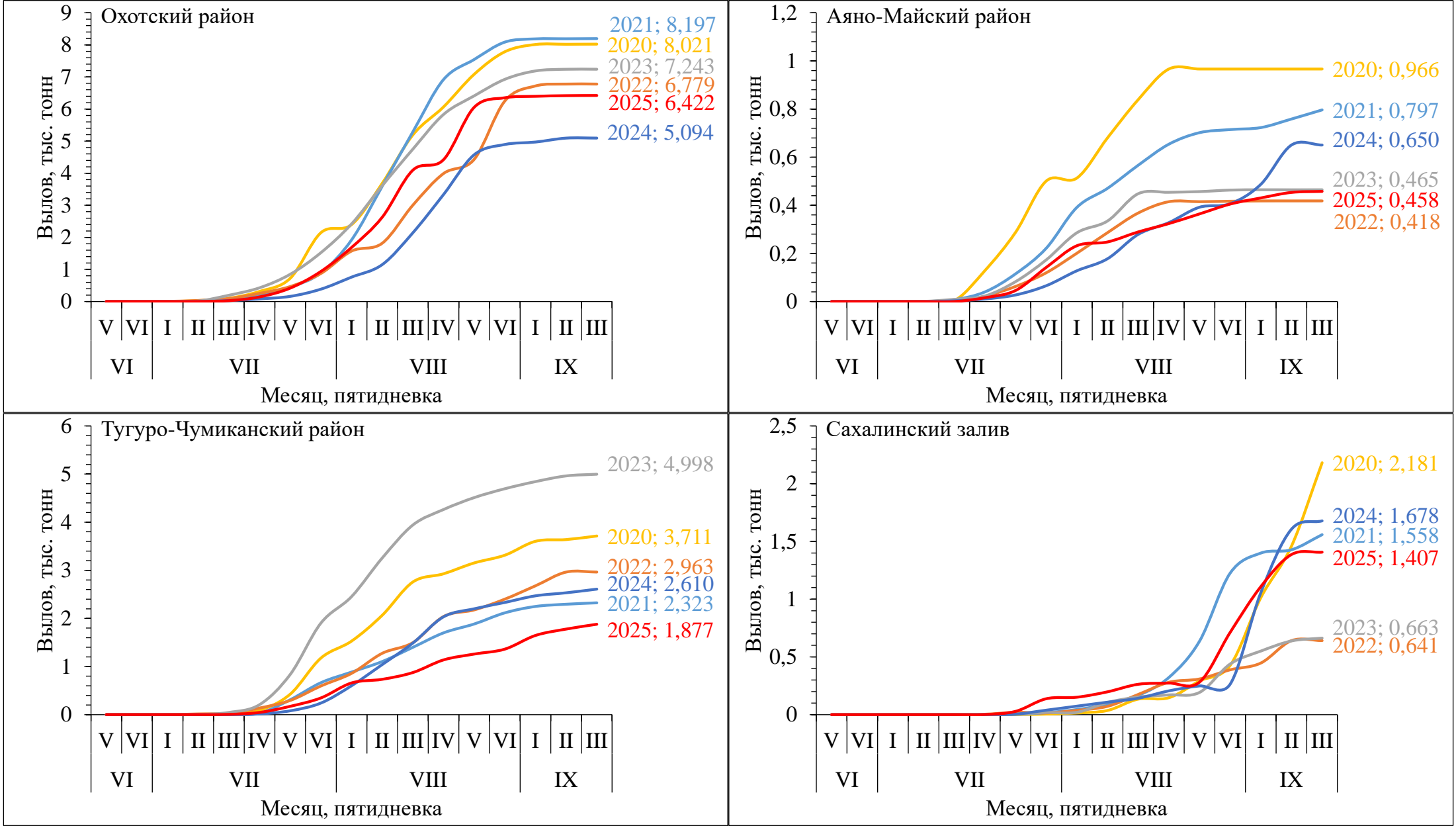
Нарастающий вылов симы, чавычи и кижуча
по промысловым районам Дальнего Востока России на 15 сентября 2025 года, включительно, тонн



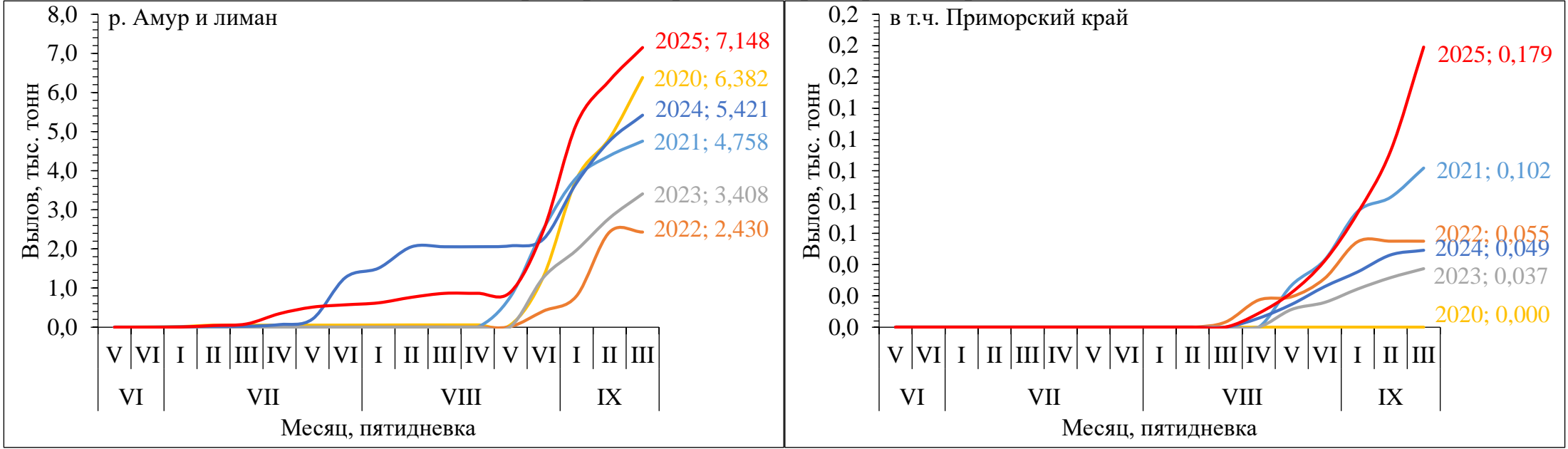
Динамика вылова кеты в некоторых промысловых районах Дальнего Востока России по пятидневкам



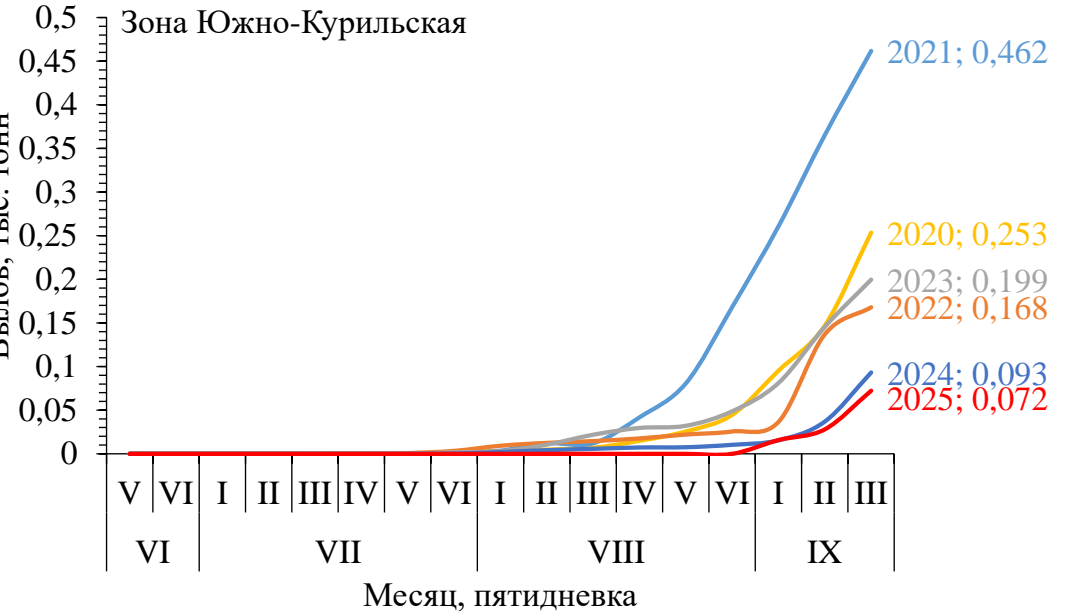
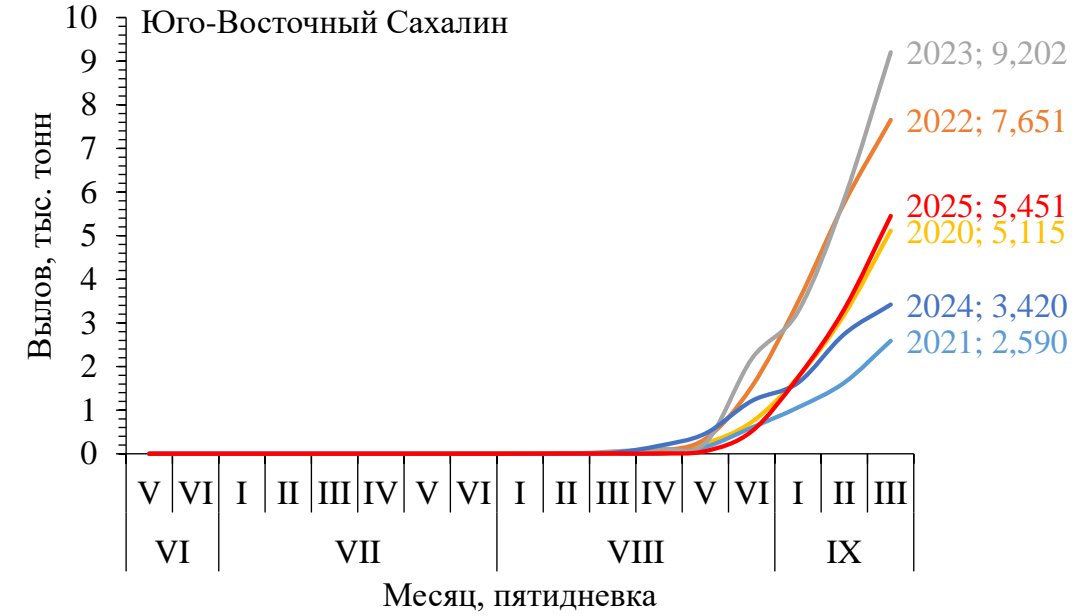
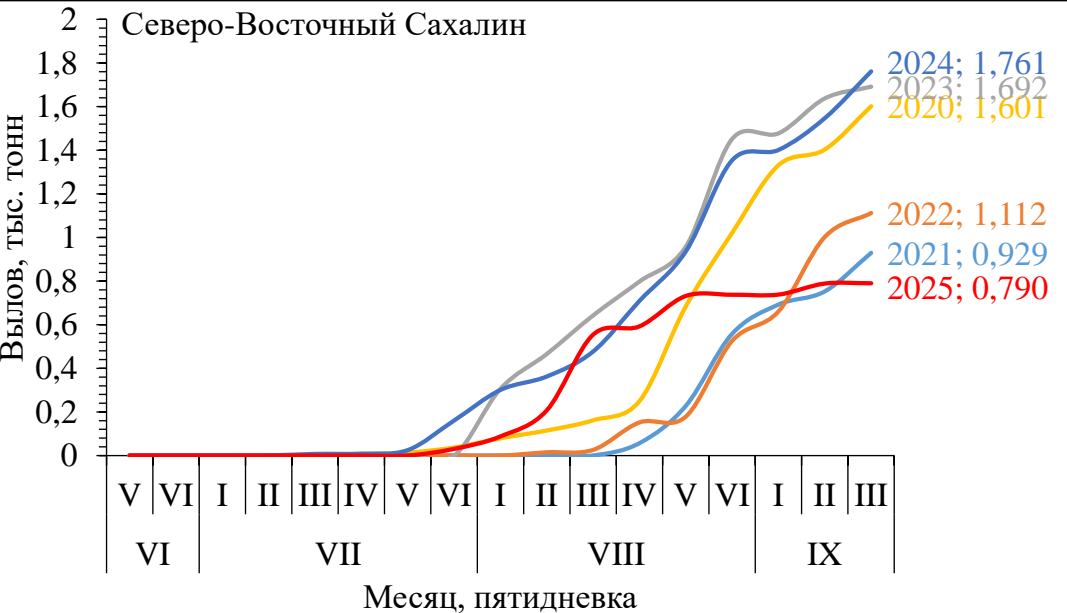
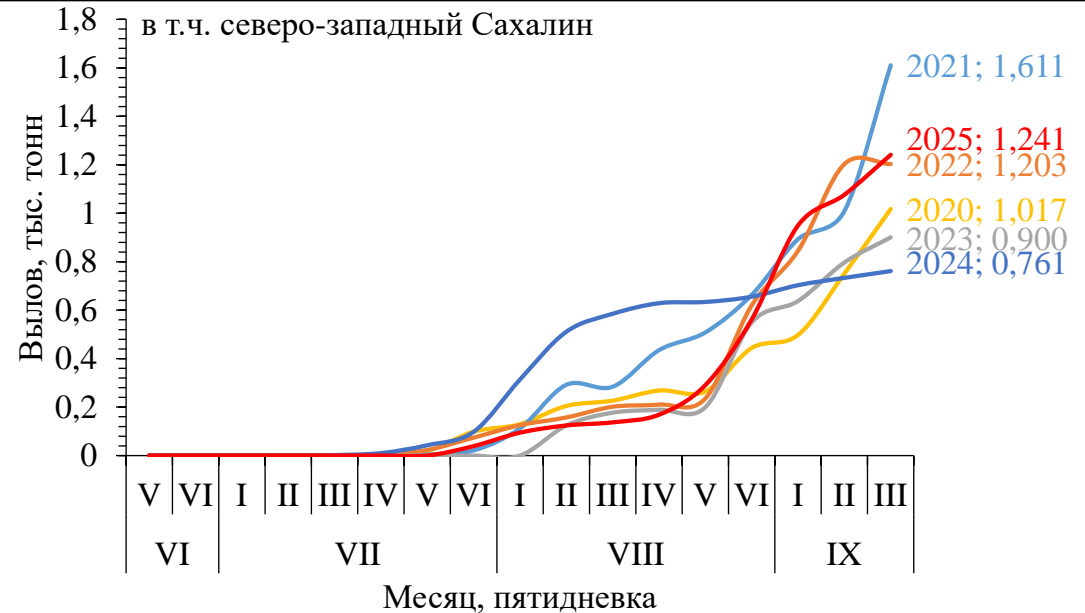
Динамика вылова кеты в промысловых районах Северо-Охотоморской подзоны в границах Хабаровского края по пятидневкам



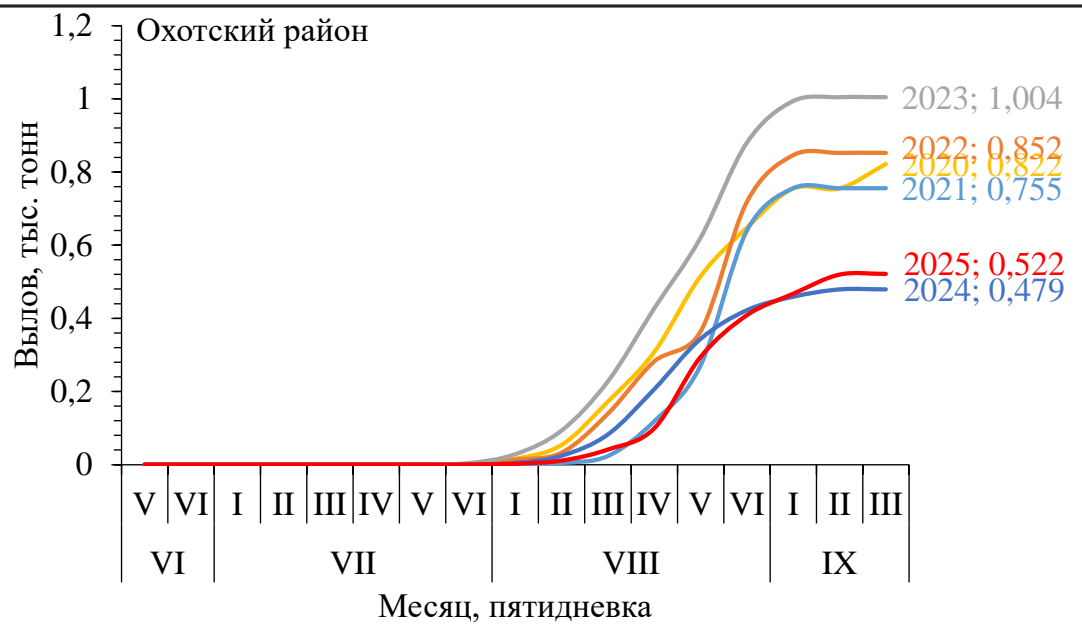
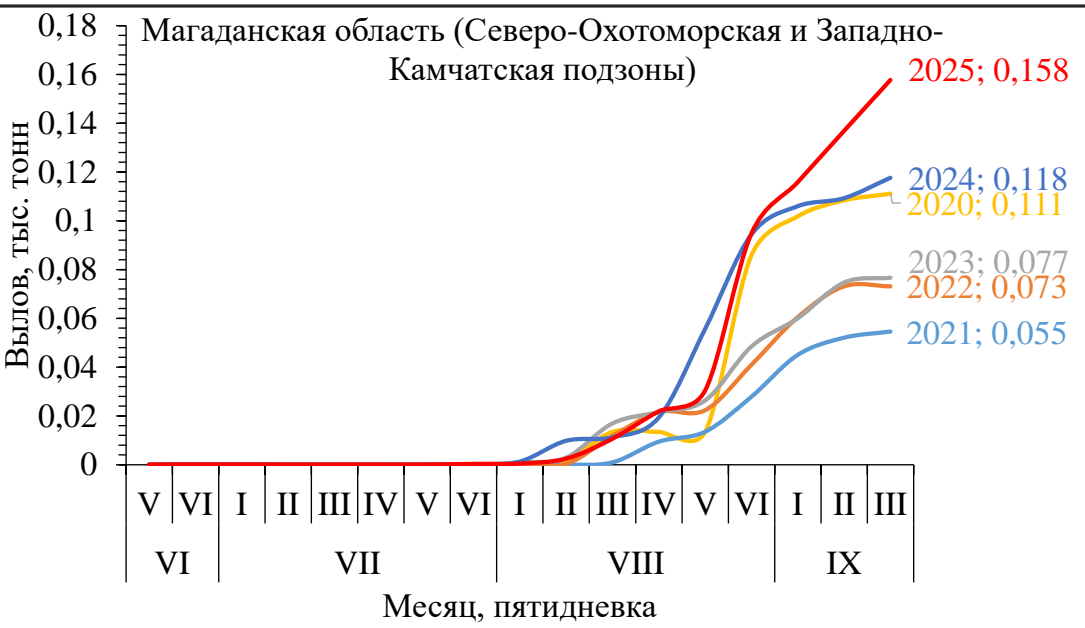
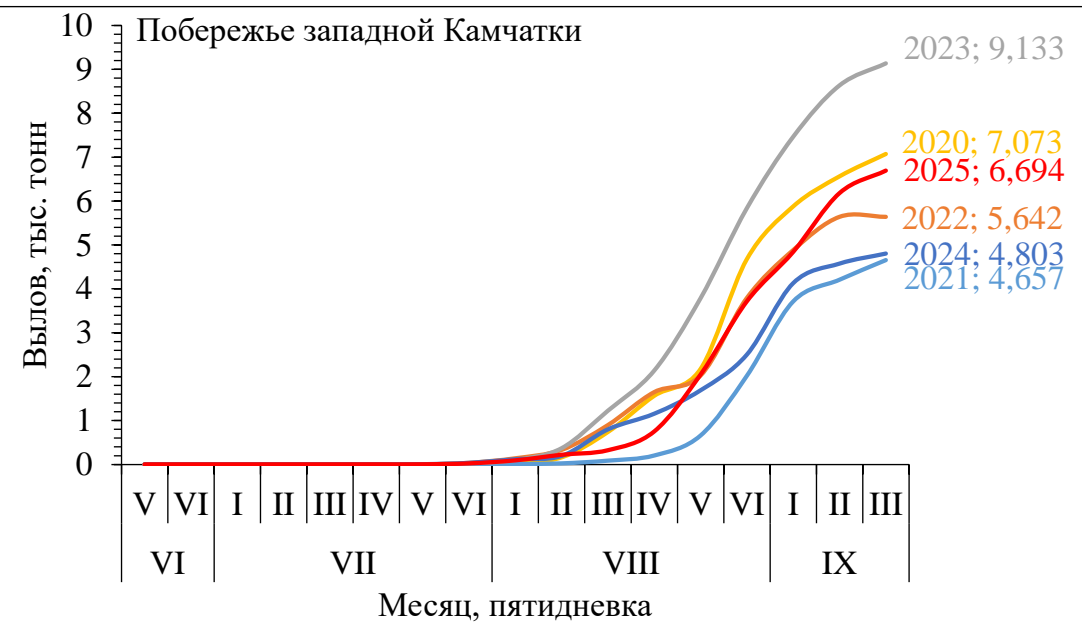
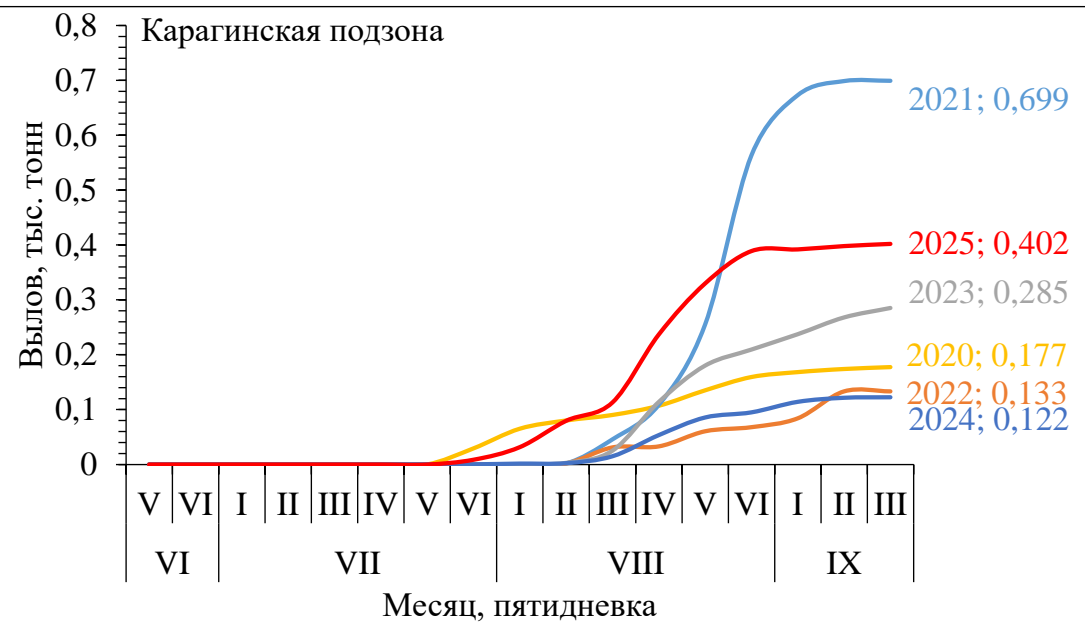
Динамика вылова кеты в р. Амур и Амурском лимане
и в подзоне Приморье (в границах Приморского края) по пятидневкам



Динамика вылова кеты в основных промысловых районах Сахалинской области по пятидневкам



Динамика вылова кижуча в некоторых промысловых районах Дальнего Востока России по пятидневкам



Вылов тихоокеанских лососей на Дальнем Востоке России
на 15 сентября в 2025 году в сравнении с 2024 (для горбуши — 2023) годом, тонн

Зона (подзона)/промрайон	Год/вид																				
	2024 (для горбуши — 2023) год						ИТОГО	2025 год						ИТОГО	Разница 2025 к 2024 (для горбуши — 2023) году, %						ИТОГО
	горбуша	кета	нерка	кижуч	чавыча	сима		горбуша	кета	нерка	кижуч	чавыча	сима		горбуша	кета	нерка	кижуч	чавыча	сима	
Чукотский АО																					
Восточно-Сибирское море, зона Чукотское море, зона Чукотская, зона Западно-Беринговоморская	242	66	236	–	–	–	544	17	36	274	–	–	–	327	–93,0	–45,5	+16,1	–	–	–	–39,9
Камчатский край																					
Западно-Беринговоморская	89	10	118	6	–	–	223	3	1	0,8	–	–	–	5	–96,6	–90,0	–99,3	–100	–	–	–97,8
Карагинская	182499	3979	1578	122	30	–	188209	81657	6436	2941	402	15	–	91451	–55,3	+61,7	+86,4	+229,5	–50,0	–	–51,4
Петропавловско-Командорская	6291	1225	2338	1685	234	–	11773	619	3003	3949	1363	157	–	9091	–90,2	+145,1	+68,9	–19,1	–32,9	–	–22,8
Западно-Камчатская	153138	4954	2461	2232	18	6	162809	50298	6331	3940	4182	18	3	64772	–67,2	+27,8	+60,1	+87,4	0	–50,0	–60,2
Камчатско-Курильская	78002	4102	27460	2571	39	4	112179	52354	7742	30359	2512	45	10	93022	–32,9	+88,7	+10,6	–2,3	+15,4	+150,0	–17,1
Всего	420019	14270	33956	6615	321	10	475192	184931	23513	41190	8459	235	13	258341	–56,0	+64,8	+21,3	+27,9	–26,8	+30,0	–45,6
Магаданская область																					
Материковое побережье Охотского моря (Северо-Охотоморская и Западно-Камчатская подзоны)	12885	2641	6	118	–	–	15649	10140	2424	20	158	–	–	12742	–21,3	–8,2	+233,3	+33,9	–	–	–18,6
Гижигинская группа рек	7623	1199	1	3	–	–	8826	6524	1022	13	0,5	–	–	7560	–14,4	–14,8	+1200,0	–83,3	–	–	–14,3
Ямская группа рек	1652	732	1	41	–	–	2427	1269	760	0,3	26	–	–	2055	–23,2	+3,8	–70,0	–36,6	–	–	–15,3
Ольская группа рек	2275	127	3	5	–	–	2410	1369	74	6	12	–	–	1461	–39,8	–41,7	+100,0	+140,0	–	–	–39,4
Тауйская группа рек	1335	583	0,3	68	–	–	1987	977	569	0,7	119	–	–	1666	–26,8	–2,4	+133,3	+75,0	–	–	–16,2
Хабаровский край																					
Материковое побережье Охотского моря (Северо-Охотоморская подзона)	8523	10032	157	479	–	–	19192	2420	10164	90	524	–	–	13198	–71,6	+1,3	–42,7	+9,4	–	–	–31,2
Охотский район	2492	5094	157	479	–	–	8223	880	6422	88	522	–	–	7912	–64,7	+26,1	–43,9	+9,0	–	–	–3,8
Аяно-Майский район	797	650	–	–	–	–	1447	252	458	2	2	–	–	714	–68,4	–29,5	+100	+100	–	–	–50,7
Тугуро-Чумиканский район	991	2610	–	–	–	–	3601	546	1877	–	–	–	–	2423	–44,9	–28,1	–	–	–	–	–32,7
зал. Сахалинский	4243	1678	–	–	–	–	5921	743	1407	–	–	–	–	2150	–82,5	–16,2	–	–	–	–	–63,7
р. Амур и Амурский лиман	11	5421	–	–	–	–	5432	46	7148	–	–	–	–	7194	+318,2	+31,9	–	–	–	–	+32,4
Северное Приморье	638	16	–	–	–	0,2	655	10786	32	–	–	–	4	10822	+1590,6	+100,0	–	–	–	+1900,0	+1552,2
Всего	9172	15470	157	479	–	0,2	25278	13252	17344	90	524	–	4	31214	+44,5	+12,1	–42,7	+9,4	–	+1900,0	+23,5
Приморский край																					
Южное Приморье	1555	49	–	–	–	19	1624	8826	179	–	–	–	11	9016	+467,6	+265,3	–	–	–	–42,1	+455,2
Сахалинская область																					
Северо-западный Сахалин	1137	761	–	–	–	–	1898	287	1241	–	–	–	–	1528	–74,8	+63,1	–	–	–	–	–19,5
Юго-западный Сахалин	4	3	–	–	–	1	8	4	50	–	–	–	1	55	0	+1566,7	–	–	–	0	+587,5
Восточно-Сахалинская	26449	5447	–	0,6	–	11	31907	3534	6607	–	0,8	–	13	10155	–86,6	+21,3	–	+33,3	–	+18,2	–68,2
Камчатско-Курильская	371	27	57	0,07	–	–	455	144	161	132	25	–	–	462	–61,2	+496,3	+131,6	+35614,3	–	–	+1,5
Северо-Курильская	4324	977	1300	711	–	–	7312	1231	993	986	285	–	–	3495	–71,5	+1,6	–24,2	–59,9	–	–	–52,2
Южно-Курильская	1881	93	0,3	–	–	–	1974	10	72	0,06	–	–	–	82	–99,5	–22,6	–80,0	–	–	–	–95,8
Всего	34165	7309	1357	711	–	12	43554	5210	9124	1118	311	–	14	15777	–84,8	+24,8	–17,6	–56,3	–	+16,7	–63,8
Итого	478039	39805	35713	7923	321	42	561843	222376	52620	42692	9452	235	42	327417	–53,5	+32,2	+19,5	+19,3	–26,8	0	–41,7

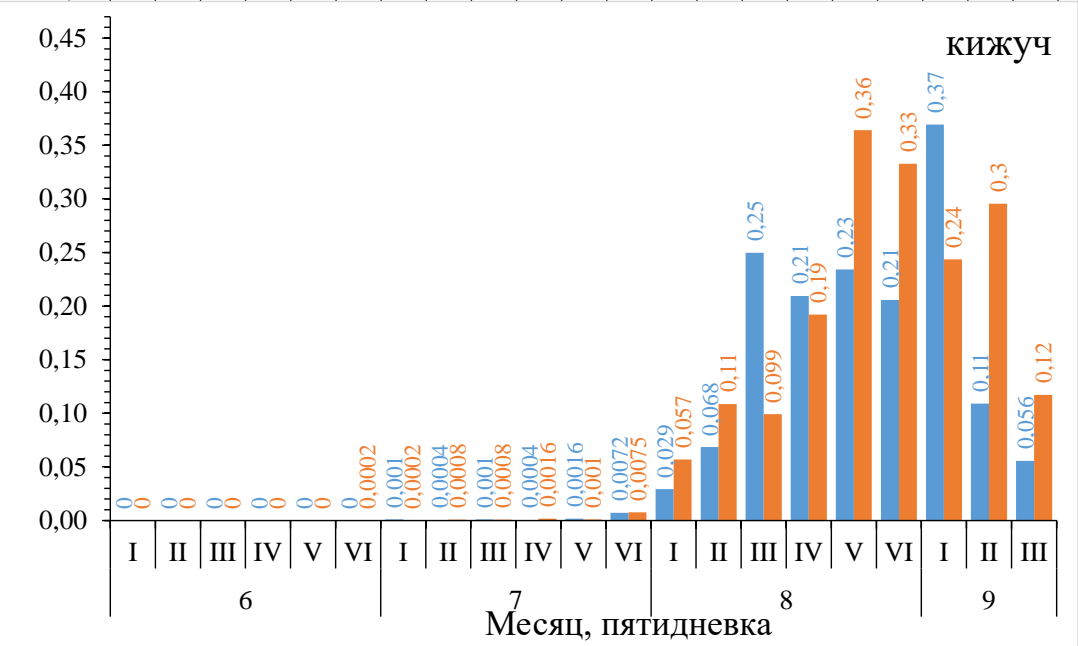
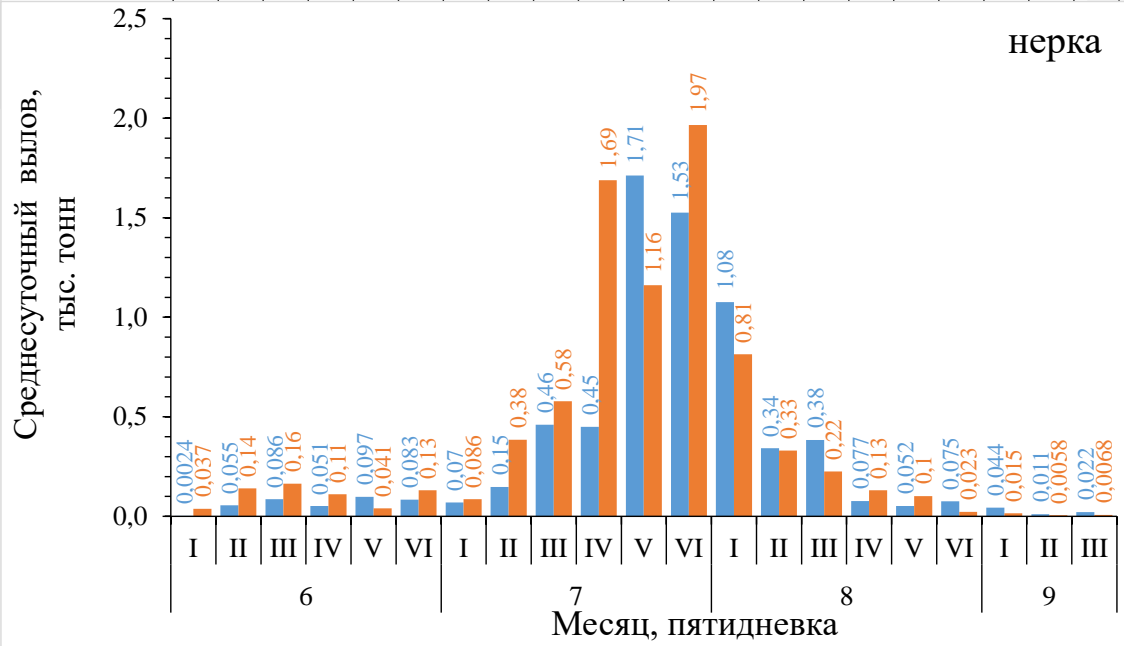
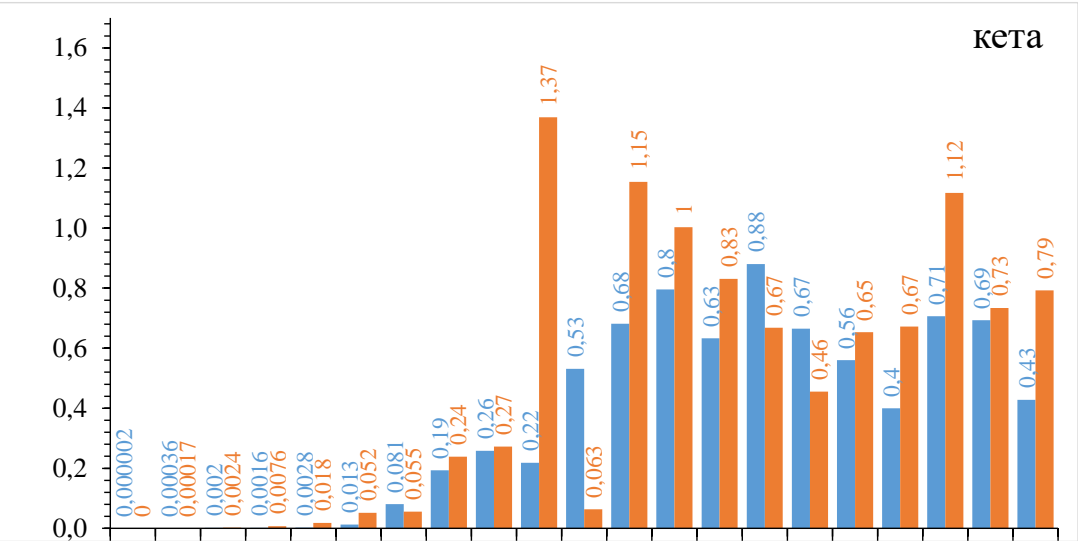
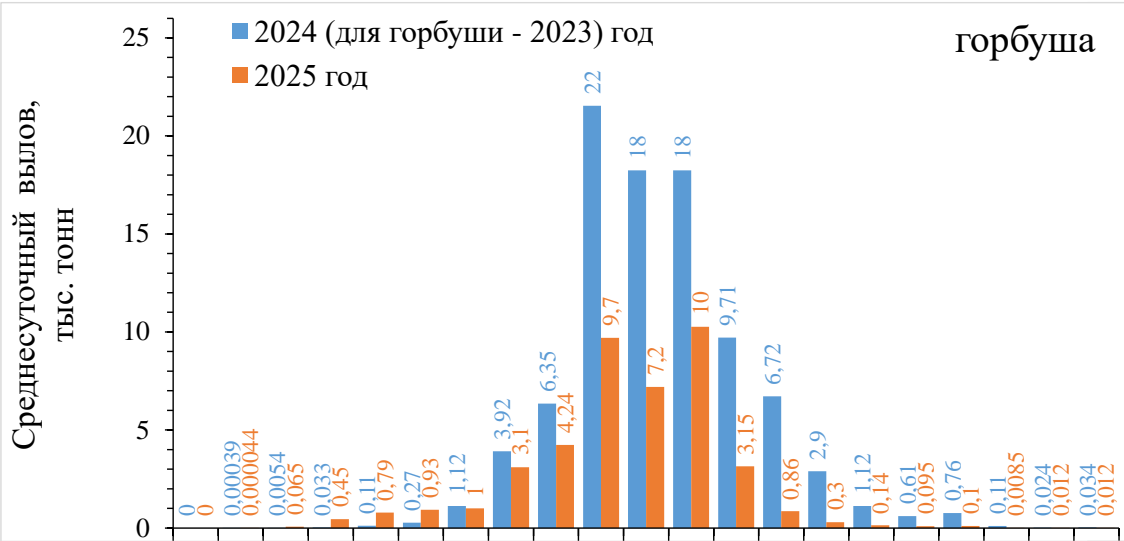
Прогноз, вылов и отклонение от прогноза вылова
тихоокеанских лососей на Дальнем Востоке России на 15 сентября 2025 года

Зона (подзона)/промрайон	Показатель/вид																				
	Прогноз, тонн						ИТОГО	Вылов, тонн						ИТОГО	Δ вылов к прогнозу, %						ИТОГО
	горбуша	кета	нерка	кижуч	чавыча	сима		горбуша	кета	нерка	кижуч	чавыча	сима		горбуша	кета	нерка	кижуч	чавыча	сима	
Чукотский АО																					
Восточно-Сибирское море, зона Чукотское море, зона Чукотская, зона Западно-Беринговоморская	350	515	459	–	–	–	1324	17	36	274	–	–	–	327	–95,1	–93,0	–40,3	–	–	–	–75,3
Камчатский край																					
Западно-Беринговоморская	100	30	300	20	–	–	450	3	1	0,8	–	–	–	5	–97,0	–96,7	–99,7	–	–	–	–98,9
Карагинская	71000	6500	1500	300	80	–	79380	81657	6436	2941	402	15	–	91451	+15,0	–1,0	+96,1	+34,0	–81,3	–	+15,2
Петропавловско-Командорская	1500	2000	4000	1600	410	–	9510	619	3003	3949	1363	157	–	9091	–58,7	+50,2	–1,3	–14,8	–61,7	–	–4,4
Западно-Камчатская	42600	6400	1800	2500	20	15	53335	50298	6331	3940	4182	18	3	64772	+18,1	–1,1	+118,9	+67,3	–10,0	–80,0	+21,4
Камчатско-Курильская	28400	4000	21600	2500	50	25	56575	52354	7742	30359	2512	45	10	93022	+84,3	+93,6	+40,6	+0,5	–10,0	–60,0	+64,4
Всего	143600	18930	29200	6920	560	40	199250	184931	23513	41190	8459	235	13	258341	+28,8	+24,2	+41,1	+22,2	–58,0	–67,5	+29,7
Магаданская область																					
Материковое побережье Охотского моря (Северо-Охотоморская и Западно-Камчатская подзоны)	7800	1770	50	220	–	–	9840	10140	2424	20	158	–	–	12742	+30,0	+36,9	–60,0	–28,2	–	–	+29,5
Гижигинская группа рек	–	–	–	–	–	–	–	6524	1022	13	0,5	–	–	7560	–	–	–	–	–	–	–
Ямская группа рек	–	–	–	–	–	–	–	1269	760	0,3	26	–	–	2055	–	–	–	–	–	–	–
Ольская группа рек	–	–	–	–	–	–	–	1369	74	6	12	–	–	1461	–	–	–	–	–	–	–
Тауйская группа рек	–	–	–	–	–	–	–	977	569	0,7	119	–	–	1666	–	–	–	–	–	–	–
Хабаровский край																					
Материковое побережье Охотского моря (Северо-Охотоморская подзона)	6000	13700	200	700	–	–	20600	2420	10164	90	524	–	–	13198	–59,7	–25,8	–55,0	–25,1	–	–	–35,9
Охотский район	–	–	–	–	–	–	–	880	6422	88	522	–	–	7912	–	–	–	–	–	–	–
Аяно-Майский район	–	–	–	–	–	–	–	252	458	2	2	–	–	714	–	–	–	–	–	–	–
Тугуро-Чумиканский район	–	–	–	–	–	–	–	546	1877	–	–	–	–	2423	–	–	–	–	–	–	–
зал. Сахалинский	–	–	–	–	–	–	–	743	1407	–	–	–	–	2150	–	–	–	–	–	–	–
р. Амур и Амурский лиман	1000	12069	–	–	–	–	13069	46	7148	–	–	–	–	7194	–95,4	–40,8	–	–	–	–	–45,0
Северное Приморье	2500	200	–	–	–	10,0	2710	10786	32	–	–	–	4	10822	+331,4	–84,0	–	–	–	–60,0	+299,3
Всего	9500	25969	200	700	–	10,0	36379	13252	17344	90	524	–	4	31214	+39,5	–33,2	–55,0	–25,1	–	–60,0	–14,2
Приморский край																					
Южное Приморье	2000	650	–	–	–	63	2713	8826	179	–	–	–	11	9016	+341,3	–72,5	–	–	–	–82,5	+232,3
Сахалинская область																					
Северо-западный Сахалин	800	1932	–	–	–	–	2732	287	1241	–	–	–	–	1528	–64,1	–35,8	–	–	–	–	–44,1
Юго-западный Сахалин	120	965	–	–	–	22	1107	4	50	–	–	–	1	55	–96,7	–94,8	–	–	–	–95,5	–95,0
Восточно-Сахалинская	21200	19100	–	27	–	52	40379	3534	6607	–	0,8	–	13	10155	–83,3	–65,4	–	–97,0	–	–75,0	–74,9
Камчатско-Курильская	2500	1450	1200	350	–	–	5500	144	161	132	25	–	–	462	–94,2	–88,9	–89,0	–92,9	–	–	–91,6
Северо-Курильская	500	250	200	50	–	–	1000	1231	993	986	285	–	–	3495	+146,2	+297,2	+393,0	+470,0	–	–	+249,5
Южно-Курильская	763	10700	12	–	–	1	11476	10	72	0,06	–	–	–	82	–98,7	–99,3	–99,5	–	–	–100	–99,3
Всего	25883	34397	1412	427	–	75	62194	5210	9124	1118	311	–	14	15777	–79,9	–73,5	–20,8	–27,2	–	–81,3	–74,6
Итого	189133	82231	31321	8267	560	188	311700	222376	52620	42692	9452	235	42	327417	+17,6	–36,0	+36,3	+14,3	–58,0	–77,7	+5,0

Корректировка прогнозируемого вылова тихоокеанских лососей
на Дальнем Востоке России на 15 сентября 2025 года, тонн

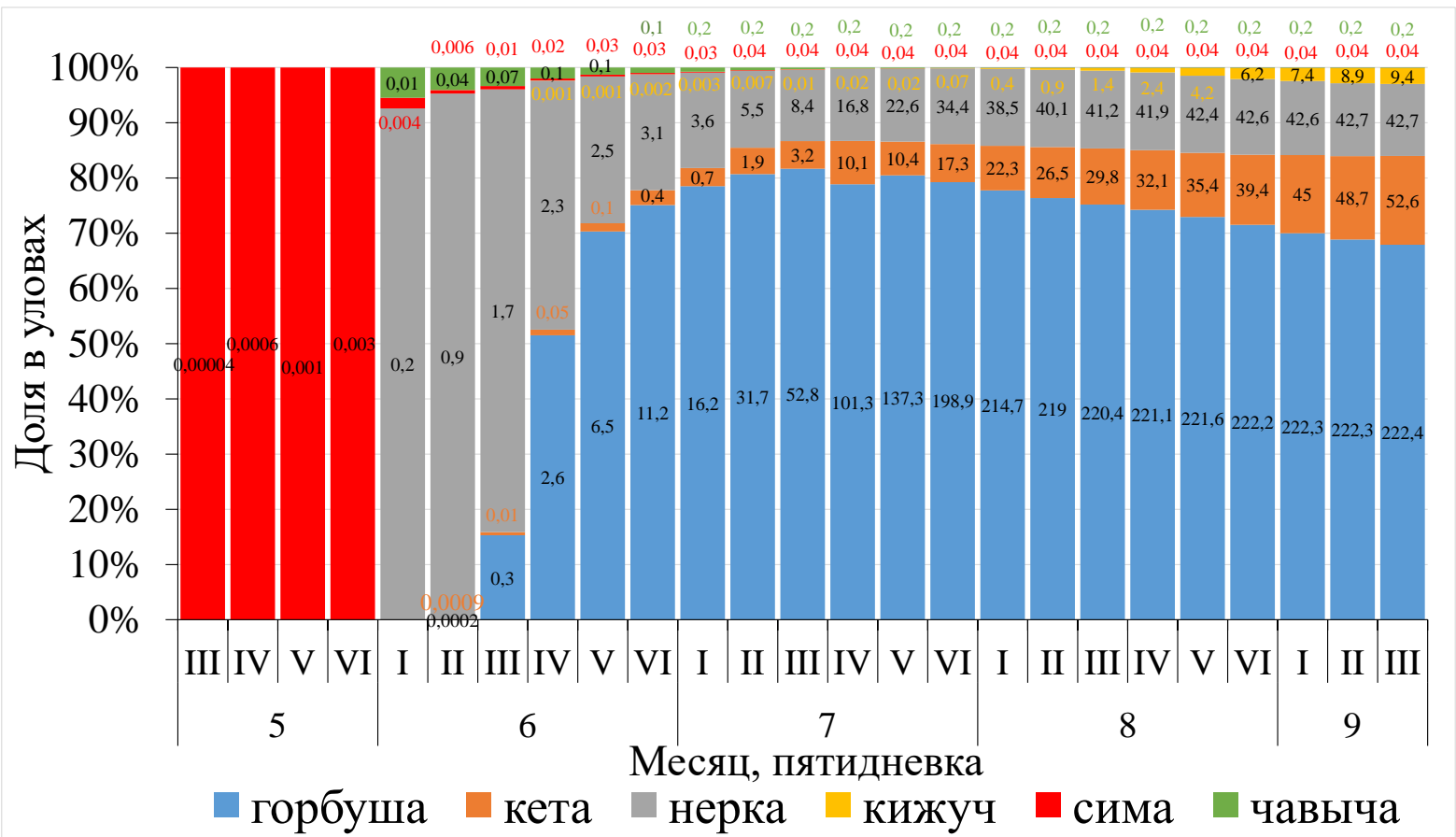
Район промысла	Прогнозируемый вылов							Корректировка (количество, ед.)							Скорректированный прогноз вылова						
	горбуша	кета	нерка	кижуч	сима	чавыча	всего	горбуша	кета	нерка	кижуч	сима	чавыча	всего	горбуша	кета	нерка	кижуч	сима	чавыча	всего
Чукотский автономный округ, в т.ч. Восточно-Сибирское море (в границах Чукотского автономного округа), зона Чукотское море, зона Чукотская, зона Западно-Беринговоморская (в границах Чукотского автономного округа)	350	515	459	–	–	–	1324	–	–	–	–	–	–	–	350	515	459	–	–	–	1324
Побережье восточной Камчатки Зона Западно-Беринговоморская (в границах Камчатского края) Карагинская подзона Петропавловско-Командорская подзона	72600	8530	5800	1920	–	490	89340	19000 (1)	3000 (3)	2300 (3)	1400 (2)	–	–	25700 (9)	91600	11530	8100	3320	–	490	115040
	100	30	300	20	–	–	450	–	–	–	–	–	–	–	100	30	300	20	–	–	450
	71000	6500	1500	300	–	80	79380	19000 (1)	1000 (1)	1600 (2)	400 (1)	–	–	22000 (5)	90000	7500	3100	700	–	80	101380
	1500	2000	4000	1600	–	410	9510	–	2000 (2)	700 (1)	1000 (1)	–	–	3700 (4)	1500	4000	4700	2600	–	410	13210
Побережье западной Камчатки Западно-Камчатская подзона (в границах Камчатского края) Камчатско-Курильская подзона (в границах Камчатского края)	71000	10400	23400	5000	10	70	109910	49000 (2)	4600 (2)	14600 (4)	3000 (2)	–	–	71200 (10)	120000	15000	38000	8000	10	70	181110
	42600	6400	1800	2500	4	20	53335	24500 (1)	2300 (1)	3200 (2)	1500 (1)	–	–	31500 (5)	67100	8700	5000	4000	4	20	84835
	28400	4000	21600	2500	6	50	56575	24500 (1)	2300 (1)	11400 (2)	1500 (1)	–	–	39700 (5)	52900	6300	33000	4000	6	50	96275
Материковое побережье Охотского моря Магаданская область (Северо-Охотоморская и Западно-Камчатская подзоны) Хабаровский край (Северо-Охотоморская подзона)	13800	15470	250	920	–	–	30440	8500 (2)	1280 (2)	–	–	–	–	9780 (4)	22300	16750	250	920	–	–	40220
	7800	1770	50	220	–	–	9840	8500 (2)	1280 (2)	–	–	–	–	9780 (4)	16300	3050	50	220	–	–	19620
	6000	13700	200	700	–	–	20600	–	–	–	–	–	–	–	6000	13700	200	700	–	–	20600
р. Амур и Амурский лиман	1000	12069	–	–	–	–	13069	–	2000 (1)	–	–	–	–	2000 (1)	1000	14069	–	–	–	–	15069
Подзона Приморье в т.ч. Хабаровский край в т.ч. Приморский край	4500	850	–	–	73	–	5423	25506 (4)	150 (1)	–	–	–	–	25656 (5)	30006	1000	–	–	73	–	31079
	2500	200	–	–	10	–	2710	12506 (2)	–	–	–	–	–	12506 (2)	15006	200	–	–	10	–	15216
	2000	650	–	–	63	–	2713	13000 (2)	150 (1)	–	–	–	–	13150 (3)	15000	800	–	–	63	–	15863
Побережье западного Сахалина в т.ч. северо-западный Сахалин в т.ч. юго-западный Сахалин	920	2897	–	–	22	–	3839	–	275 (1)	–	–	–	–	275 (1)	920	3172	–	–	22	–	4114
	800	1932	–	–	–	–	2732	–	–	–	–	–	–	–	800	1932	–	–	–	–	2732
	120	965	–	–	22	–	1107	–	275 (1)	–	–	–	–	275 (1)	120	1240	–	–	22	–	1382
Восточно-Сахалинская подзона	21200	19100	–	27	52	–	40379	–	–	–	–	–	–	–	21200	19100	–	27	52	–	40379
Северные Курилы Камчатско-Курильская подзона (в границах Сахалинской области) Зона Северо-Курильская	3000	1700	1400	400	–	–	6500	–	–	500 (1)	300 (1)	–	–	800 (2)	3000	1700	1900	700	–	–	7300
	2500	1450	1200	350	–	–	5500	–	–	–	–	–	–	–	2500	1450	1200	350	–	–	5500
	500	250	200	50	–	–	1000	–	–	500 (1)	300 (1)	–	–	800 (2)	500	250	700	350	–	–	1800
Зона Южно-Курильская	763	10700	12	–	1	–	11476	–	–	–	–	–	–	–	763	10700	12	–	1	–	11476
ИТОГО	189133	82231	31321	8267	188	560	311700	102006 (9)	11305 (10)	17400 (8)	4700 (5)	–	–	135411 (32)	291139	93536	48721	12967	158	560	447111
Δ Прогнозируемый вылов – Скорректированный прогноз вылова, %															+53,9	+13,7	+55,6	+56,9	–	–	+43,4

Динамика среднесуточного вылова тихоокеанских лососей на Дальнем Востоке России по пятидневкам

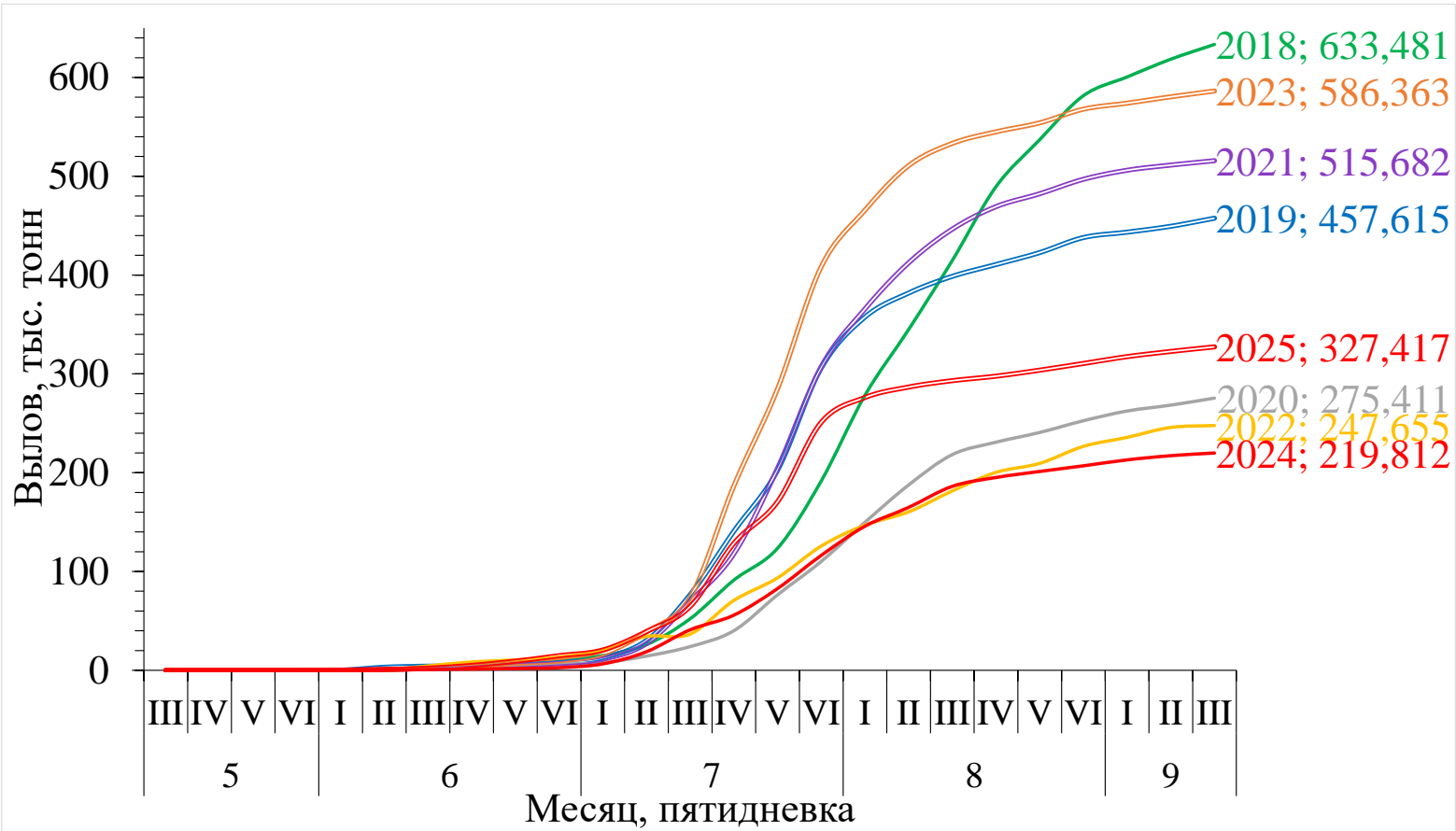


Динамика вылова тихоокеанских лососей на Дальнем Востоке России в 2025 году

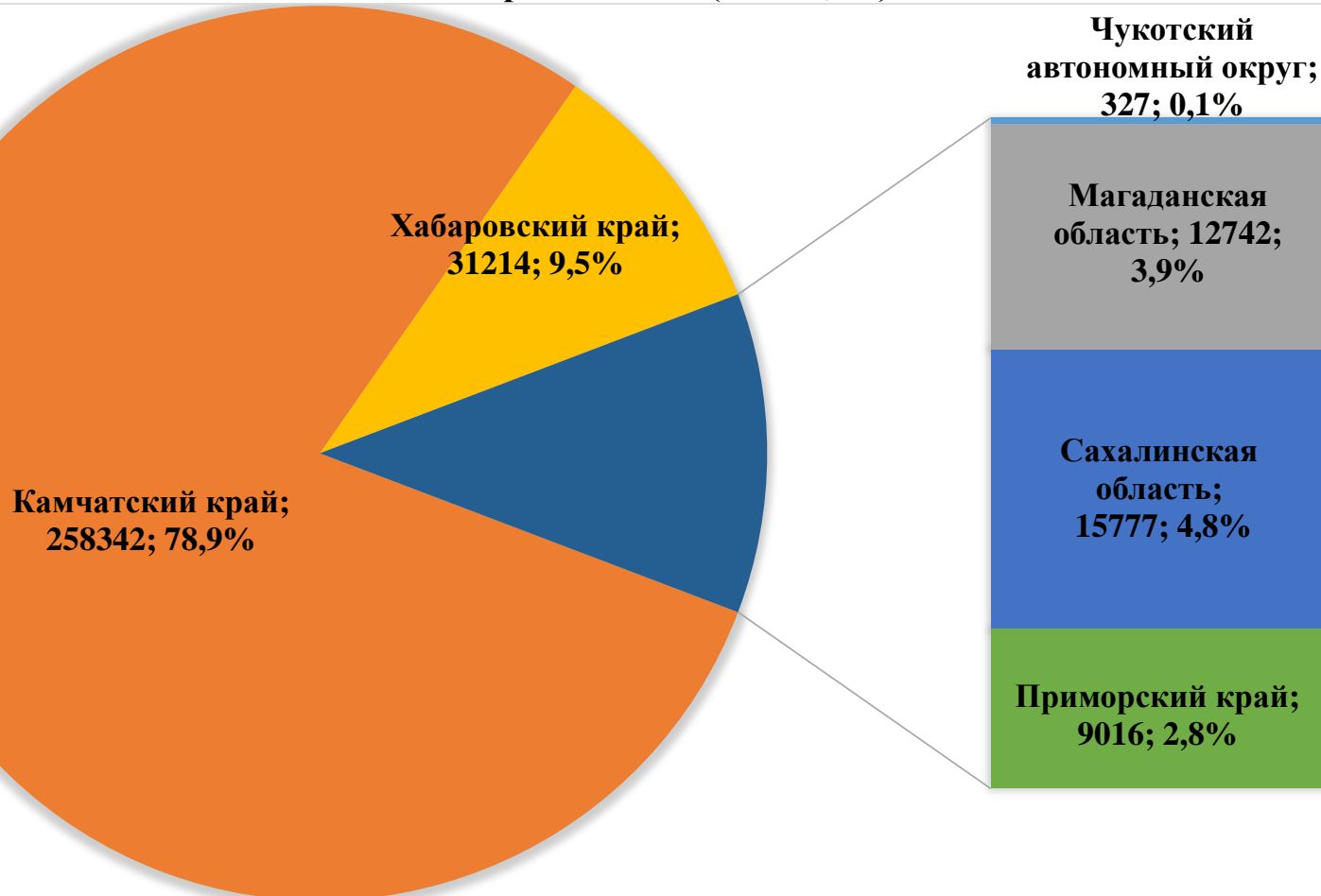
Примечание: цифрами представлен вылов в тыс. тонн



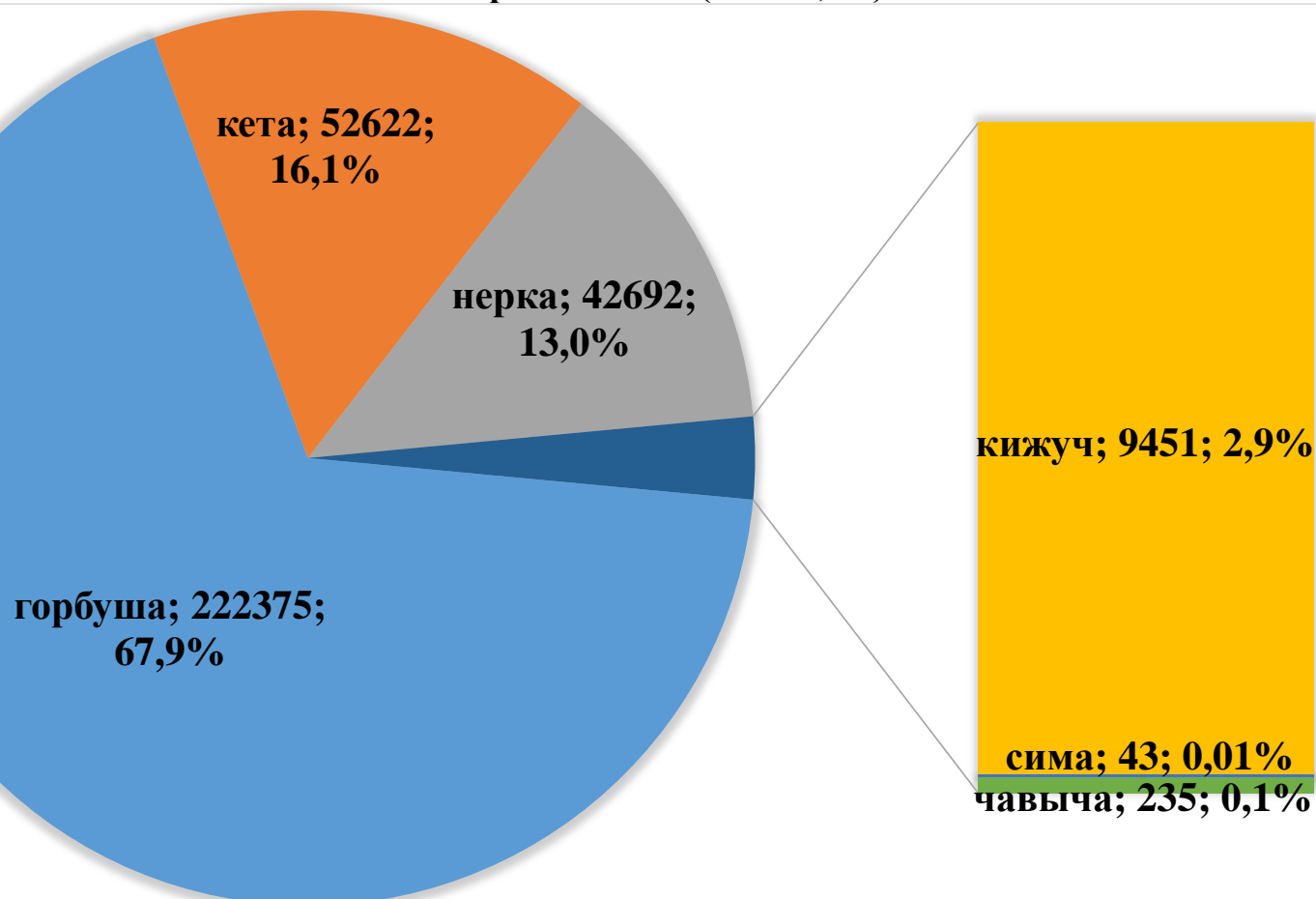
Динамика вылова тихоокеанских лососей на Дальнем Востоке России в 2018–2025 годах



**Вылов тихоокеанских лососей по дальневосточным субъектам России
на 15 сентября 2025 года (тонны; %)**



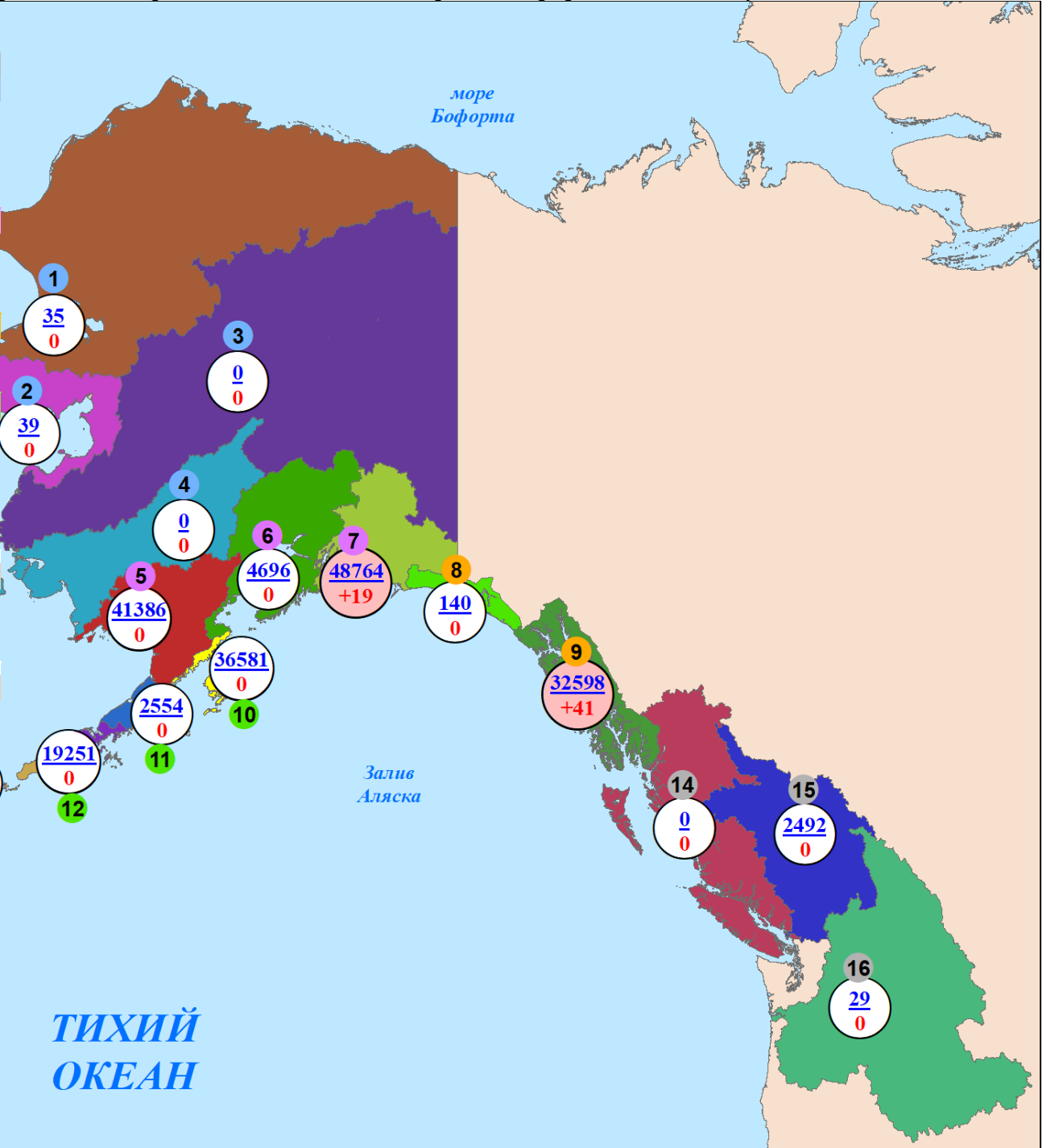
**Повидовой вылов тихоокеанских лососей на Дальнем Востоке России
на 15 сентября 2025 года (тонны; %)**



Нарастающий коммерческий вылов тихоокеанских лососей
на северо-западе Северной Америки на 15 сентября 2025 года, включительно, тыс. рыб

Примечание: цифрами в кругах над чертой представлен нарастающий вылов, под чертой — прирост вылова за сутки

Регион	Виды					Итого
	горбуша	кета	нерка	кижуч	чавыча	
Аляска, США						
Арктика — Юкон — Кускоквим						
1. зал. Коцебу	—	35	—	—	—	35
2. зал. Нортон	—	6	1	32	—	39
3. р. Юкон	—	—	—	—	—	—
4. р. Кускоквим	—	—	—	—	—	—
Центральная Аляска						
5. Бристольский залив	—	511	40856	17	2	41386
6. зал. Кука	418	111	4058	109	—	4696
7. зал. Принца Уильяма	42581	4613	1217	348	5	48764
Юго-Восточная Аляска						
8. зал. Якутат	11	61	65	1	2	140
9. юго-восток	20553	10128	658	1116	143	32598
Западная Аляска						
10.о. Кодьяк	33993	744	1524	319	1	36581
11.оз. Чигник	1607	75	831	39	2	2554
12.п-ов Аляска	14682	1388	2908	258	15	19251
13.Алеутские о-ва	—	—	—	—	—	—
Всего	113845	17672	52118	2239	170	186044
Британская Колумбия, Канада						
14. без р. Фрейзер	—	—	—	—	—	—
15. р. Фрейзер	1250,387	—	1241,621	—	—	2492,000
Всего	1250,387	—	1241,621	—	—	2492,000
р. Колумбия, США						
16.р. Колумбия	—	—	0,026	3,290	26,047	29,363



**Вылов тихоокеанских лососей в промысловых районах Аляски
на 15 сентября в 2025 году в сравнении с 2024 (для горбуши — 2023) годом, тонн**

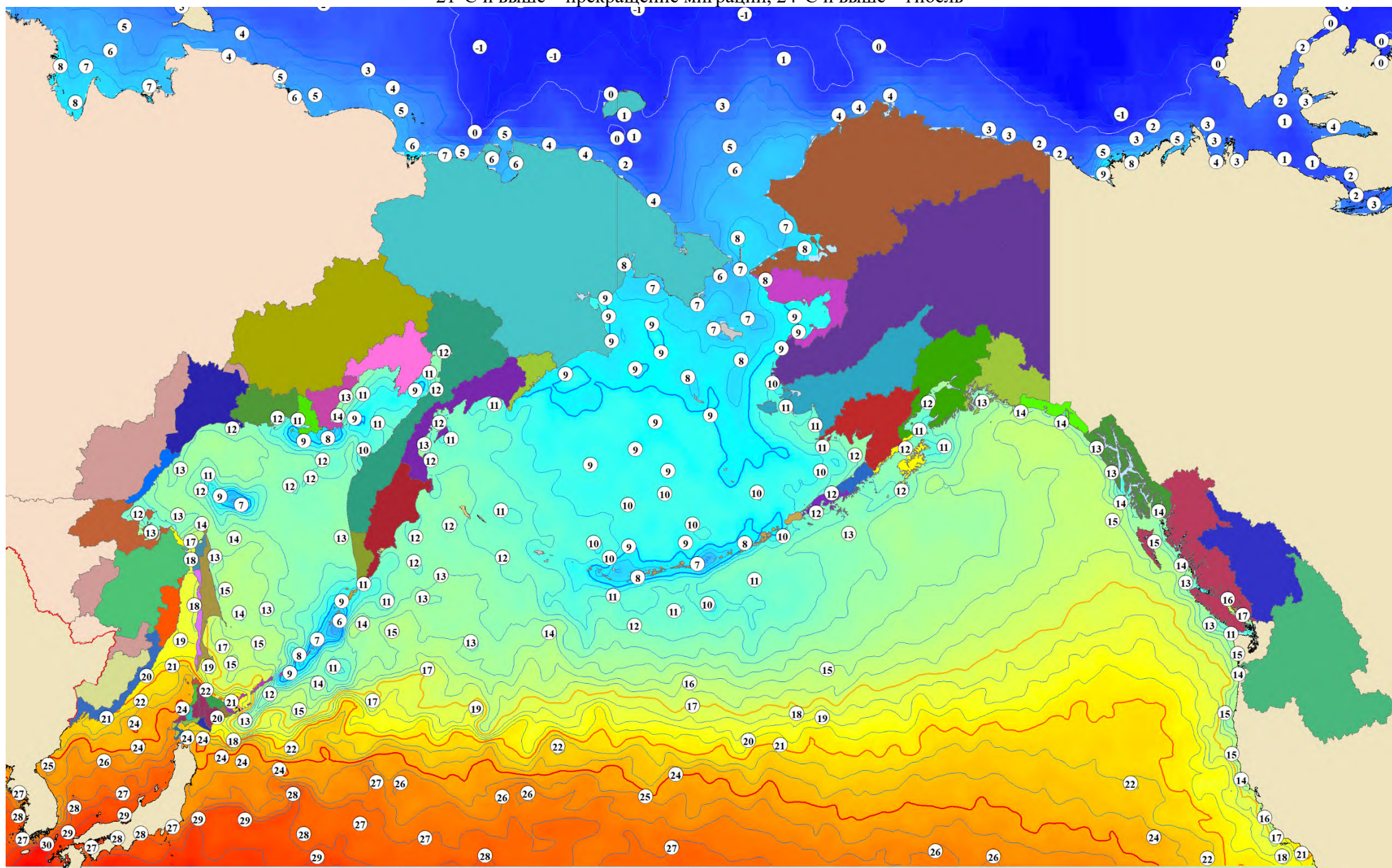
Регион	Показатель/вид																	
	2024 (для горбуши – 2023) год					ИТОГО	Вылов, тонн					ИТОГО	Δ 2025 к 2024 (для горбуши — 2023) году, %					ИТОГО
	горбуша	кета	нерка	кижуч	чавыча		горбуша	кета	нерка	кижуч	чавыча		горбуша	кета	нерка	кижуч	чавыча	
Район Арктический-Юкон-Кускокуим	4	156	–	5	–	165	–	41	1	32	–	74	–100	–73,7	+100	+540,0	–	–55,2
Бристольский залив	2	253	39388	11	5	39659	–	511	40856	17	2	41386	–100	+102,0	+3,7	+54,5	–60,0	+4,4
Залив Кука	2604	155	1855	88	–	4702	418	111	4058	109	–	4696	–83,9	–28,4	+118,8	+23,9	–	–0,1
Залив Принца Уильяма	56296	4885	1917	125	8	63231	42581	4613	1217	348	5	48764	–24,4	–5,6	–36,5	+178,4	–37,5	–22,9
Юго-Восток	46932	12778	838	1285	156	61989	20564	10189	723	1117	145	32738	–56,2	–20,3	–13,7	–13,1	–7,1	–47,2
о. Кодьяк	24400	878	2303	230	9	27820	33993	744	1524	319	1	36581	+39,3	–15,3	–33,8	+38,7	–88,9	+31,5
оз. Чигник	2087	82	1070	38	2	3279	1607	75	831	39	2	2554	–23,0	–8,5	–22,3	+2,6	–	–22,1
п-ов Аляска и Алеутские о-ва	15433	1041	2845	182	8	19509	14682	1388	2908	258	15	19251	–4,9	+33,3	+2,2	+41,8	+87,5	–1,3
ИТОГО	147758	20228	50216	1964	188	220354	113845	17672	52118	2239	170	186044	–23,0	–12,6	+3,8	+14,0	–9,6	–15,6

**Прогноз, вылов и отклонение от прогноза вылова
тихоокеанских лососей в промысловых районах Аляски на 15 сентября 2025 года**

Регион	Показатель/вид																	
	Прогноз, тонн					ИТОГО	Вылов, тонн					ИТОГО	Δ вылов к прогнозу, %					ИТОГО
	горбуша	кета	нерка	кижуч	чавыча		горбуша	кета	нерка	кижуч	чавыча		горбуша	кета	нерка	кижуч	чавыча	
Район Арктический-Юкон-Кускокуим	15	610	–	18	–	643	–	41	1	32	–	74	–	–93,3	–	+77,8	–	–88,5
Бристольский залив	10	331	36400	46	7	36794	–	511	40856	17	2	41386	–	+54,4	+12,2	–63,0	–71,4	+12,5
Залив Кука	1868	90	375	99	–	2432	418	111	4058	109	–	4696	–77,6	+23,3	+982,1	+10,1	–	+93,1
Залив Принца Уильяма	61931	2401	3271	294	6	67903	42581	4613	1217	348	5	48764	–31,2	+92,1	–62,8	+18,4	–16,7	–28,2
Юго-Восток	29000	15496	886	1461	103	46946	20564	10189	723	1117	145	32738	–29,1	–34,2	–18,4	–23,5	+40,8	–30,3
о. Кодьяк	31791	640	1575	202	8	34216	33993	744	1524	319	1	36581	+6,9	+16,3	–3,2	+57,9	–87,5	+6,9
оз. Чигник	2995	57	757	49	4	3862	1607	75	831	39	2	2554	–46,3	+31,6	+9,8	–20,4	–50,0	–33,9
п-ов Аляска и Алеутские о-ва	10773	1193	4739	187	15	16907	14682	1388	2908	258	15	19251	+36,3	+16,3	–38,6	+38,0	–	+13,9
ИТОГО	138382	20818	52932	2356	144	214632	113845	17672	52118	2239	170	186044	–17,7	–15,1	–1,5	–5,0	+18,1	–13,3

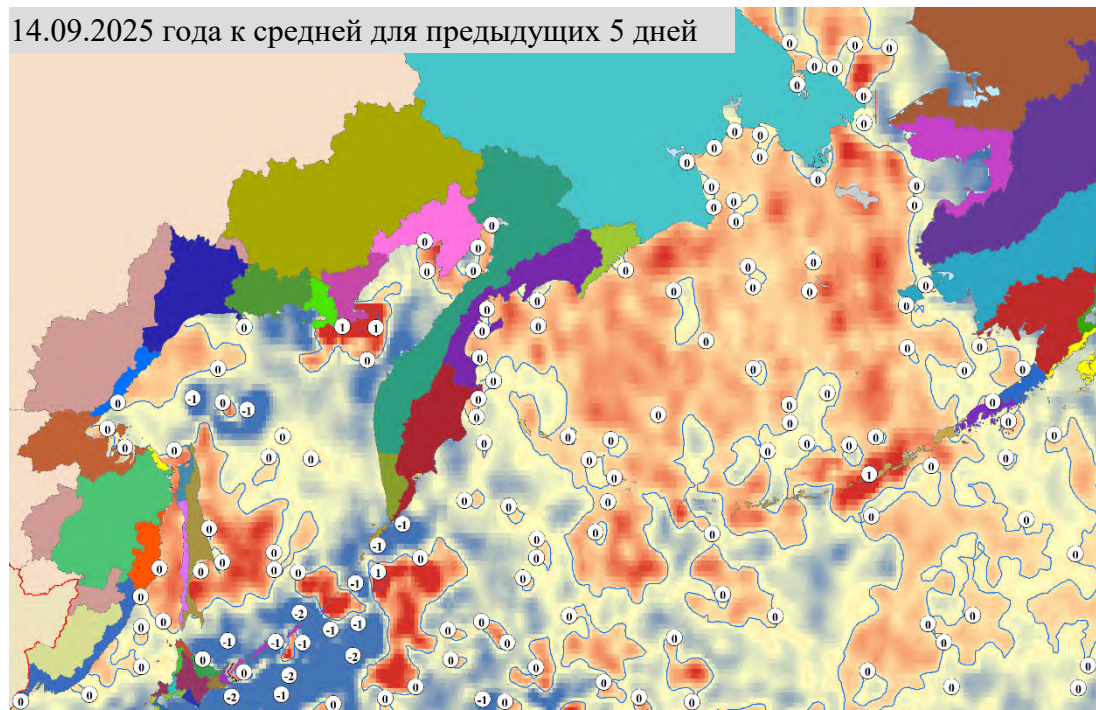
Температура поверхности океана 14 сентября 2025 года, °C

Неблагоприятные температуры для тихоокеанских лососей: 17°C и выше – снижение миграционной и пищедобывательной активности,
21°C и выше – прекращение миграции, 24°C и выше – гибель

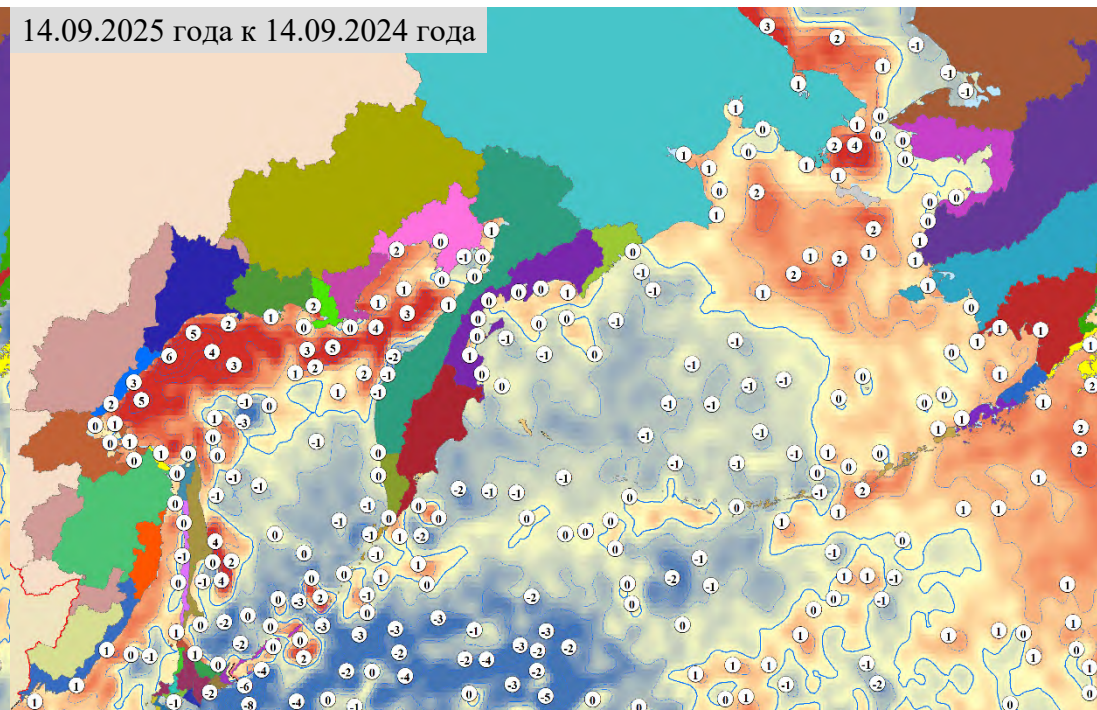


Разница температуры поверхности океана, °С

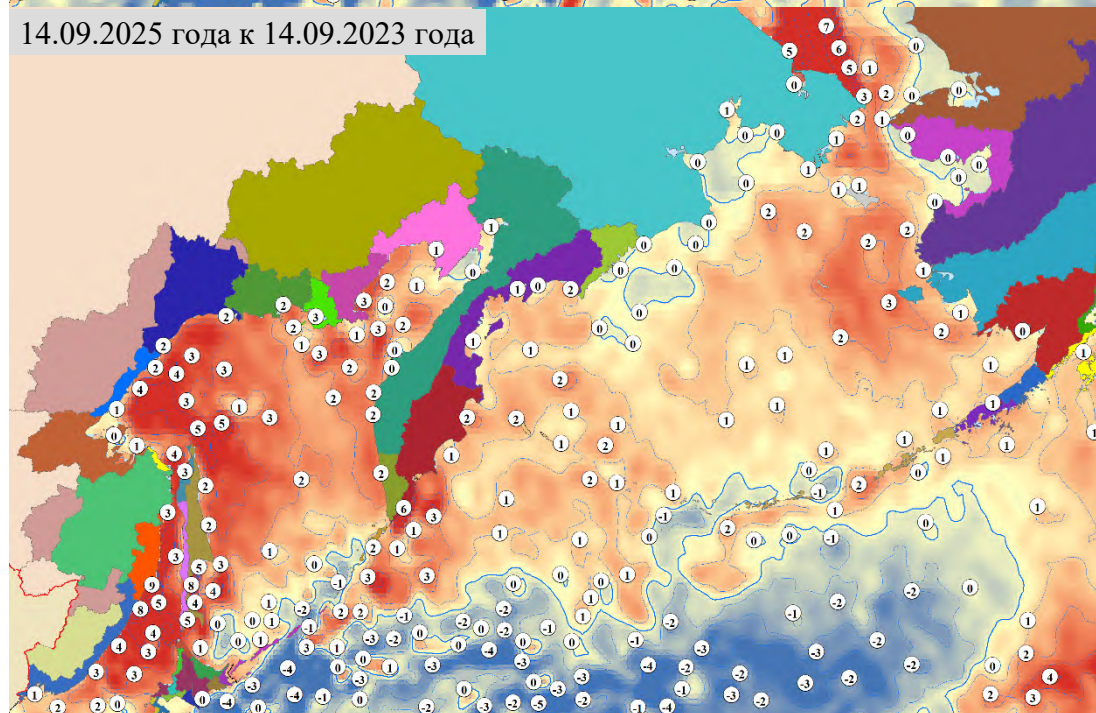
14.09.2025 года к средней для предыдущих 5 дней



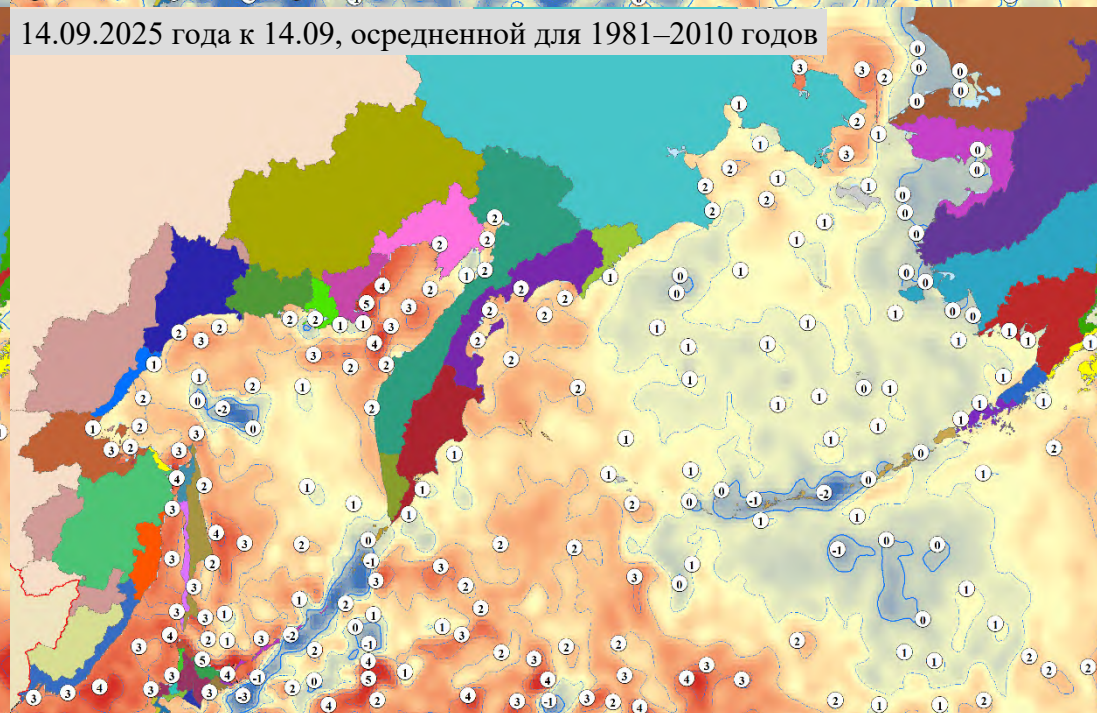
14.09.2025 года к 14.09.2024 года



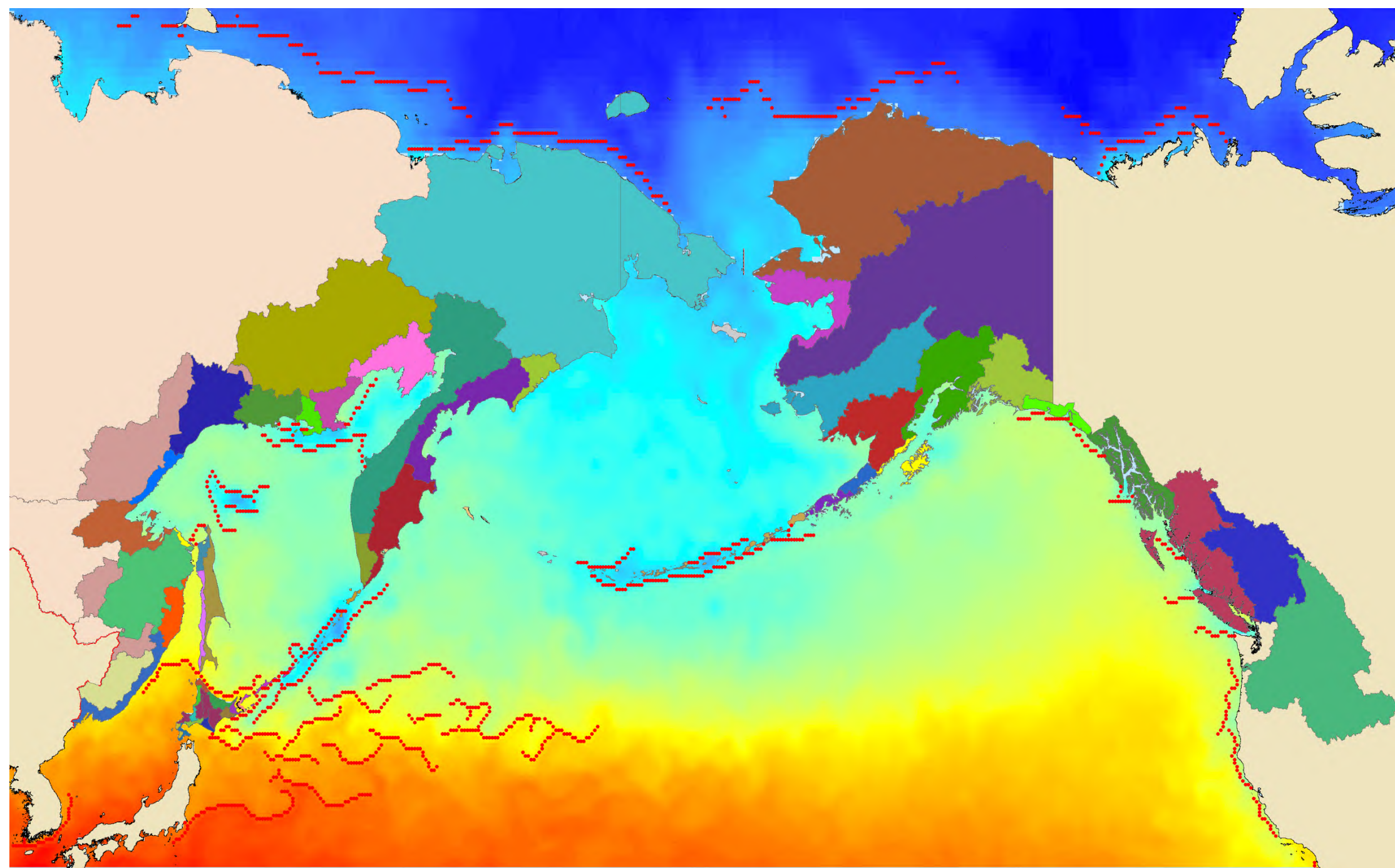
14.09.2025 года к 14.09.2023 года



14.09.2025 года к 14.09, осредненной для 1981–2010 годов

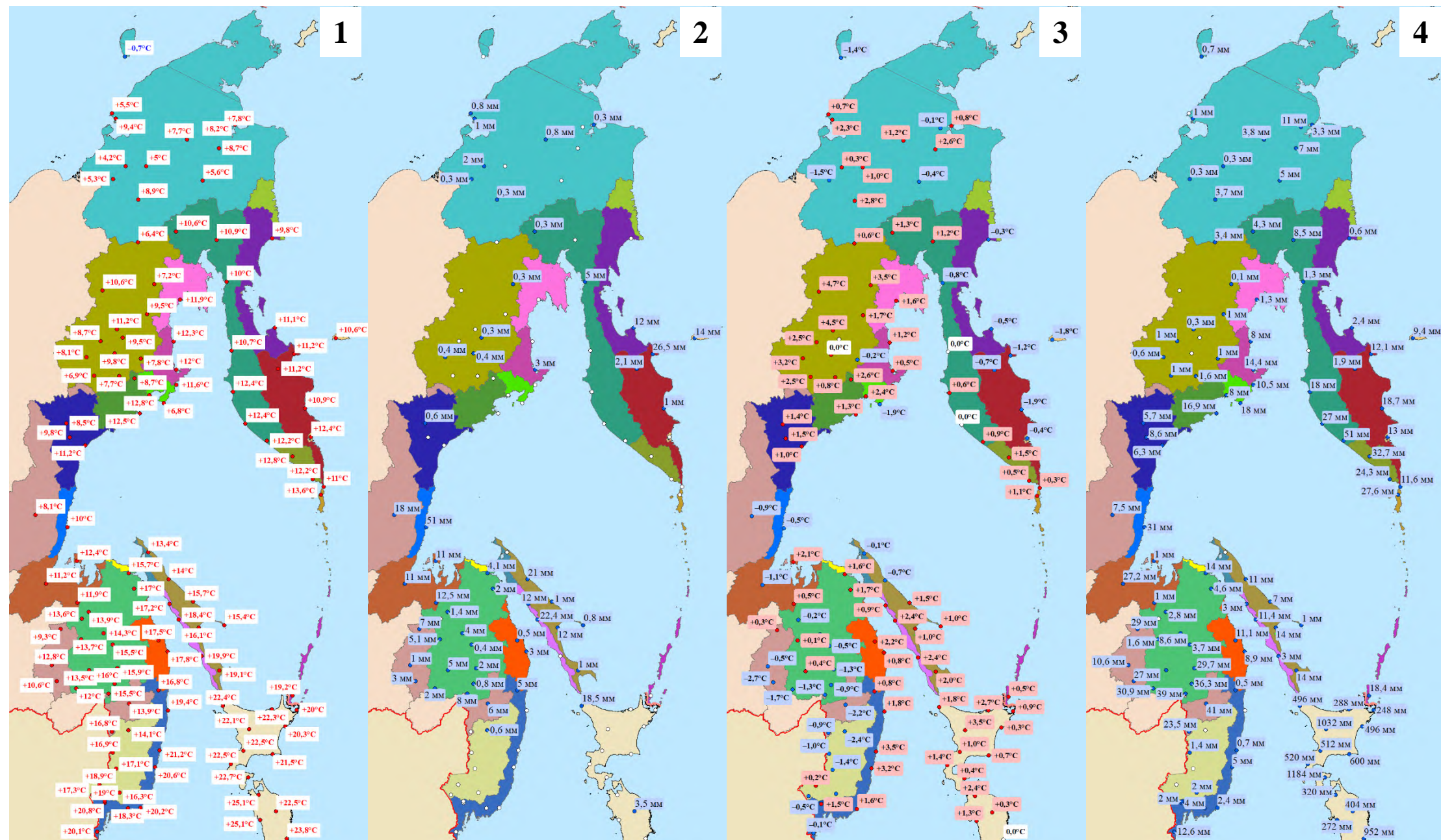


Фронтальные зоны (градиент 1°C и более) на 14 сентября 2025 года

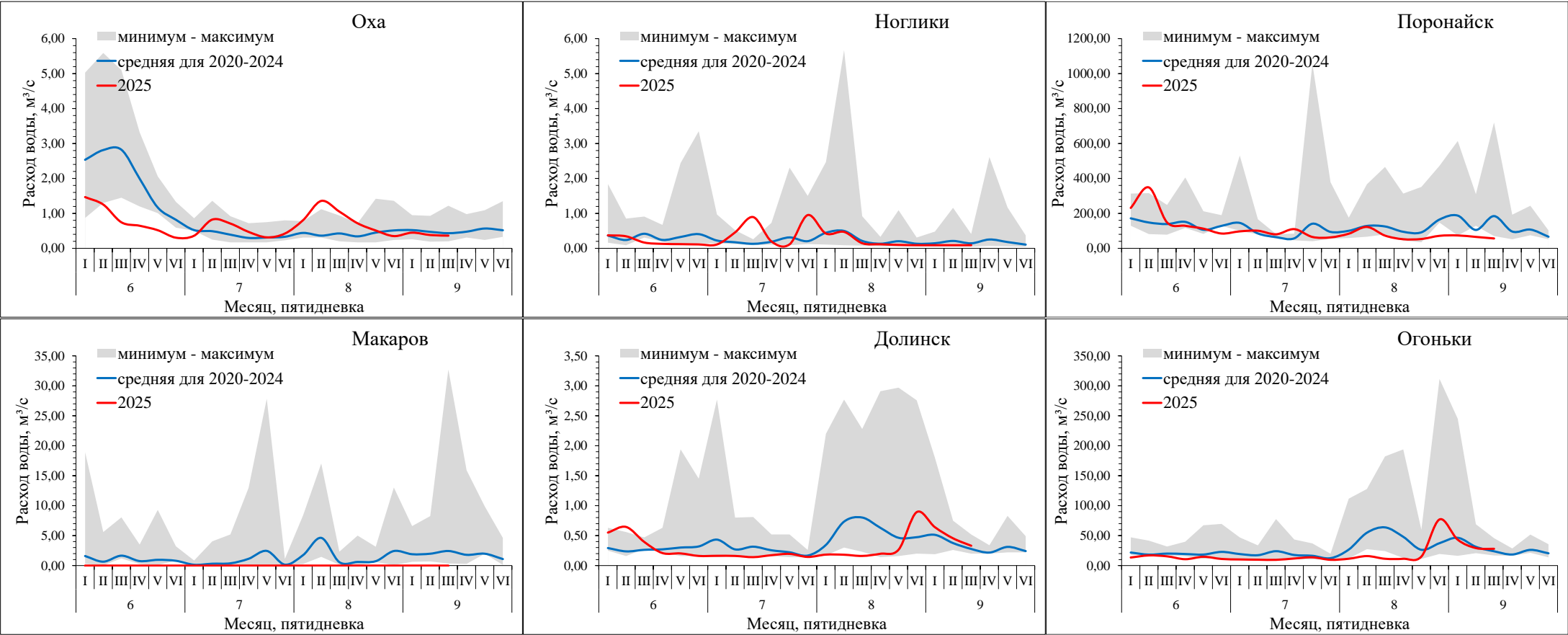


Метеорологическая обстановка на Дальнем Востоке

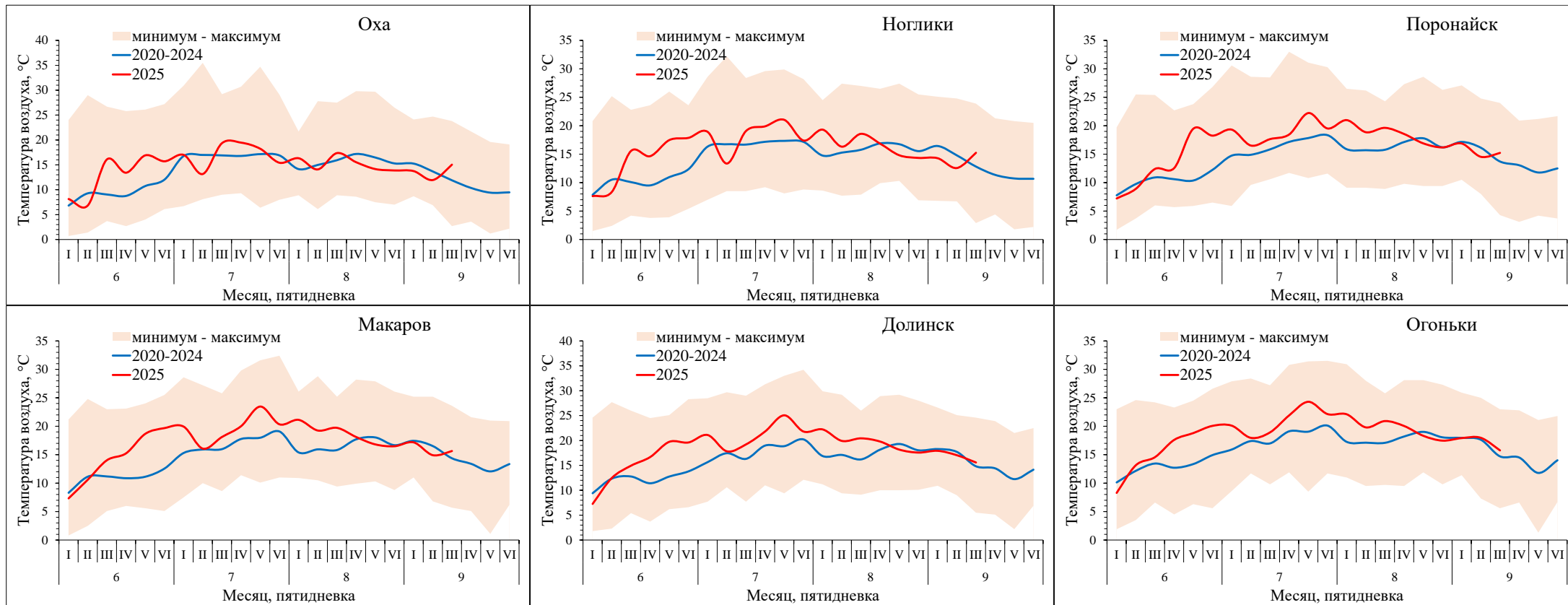
Примечание: 1 — средняя температура воздуха 15 сентября 2025 года, 2 — уровень осадков 15 сентября 2025 года, 3 — разница между температурой воздуха 15 сентября 2025 года и осредненной температурой воздуха за 10–14 сентября 2025 года, 4 — сумма осадков за 10–14 сентября 2025 года



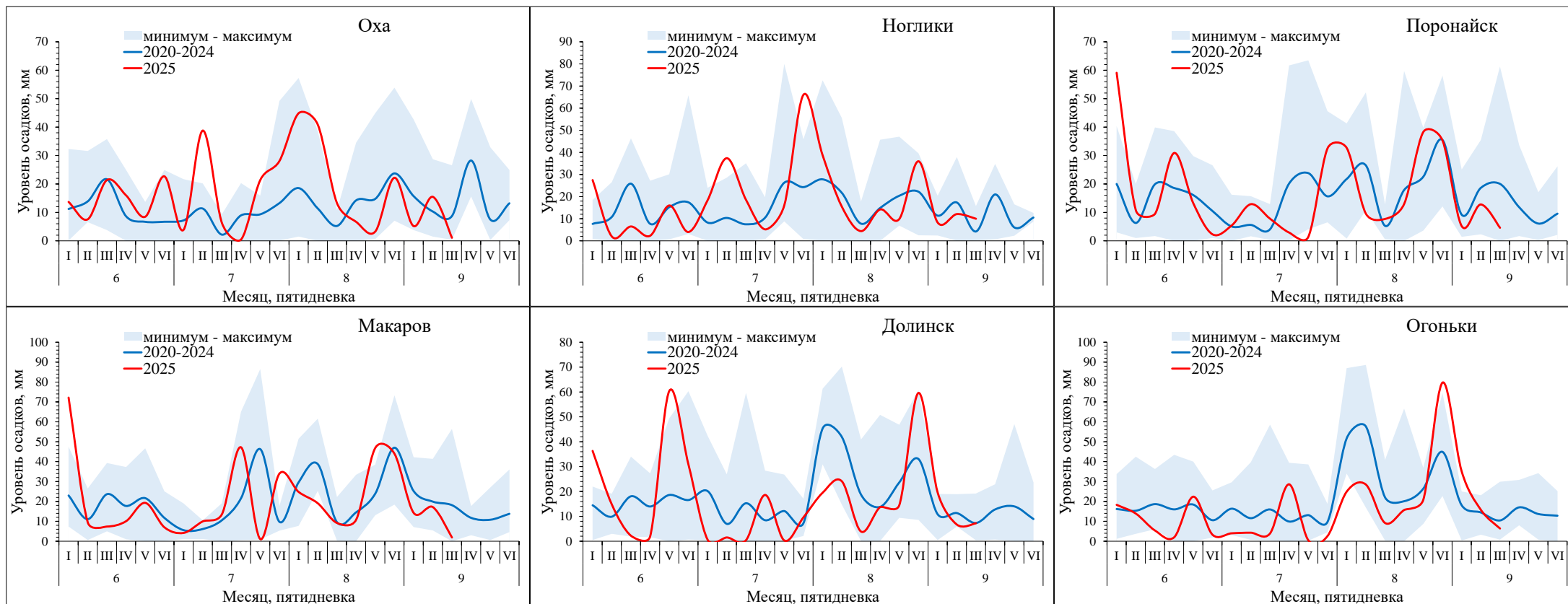
Динамика расхода воды на некоторых метеостанциях о. Сахалин по пятидневкам



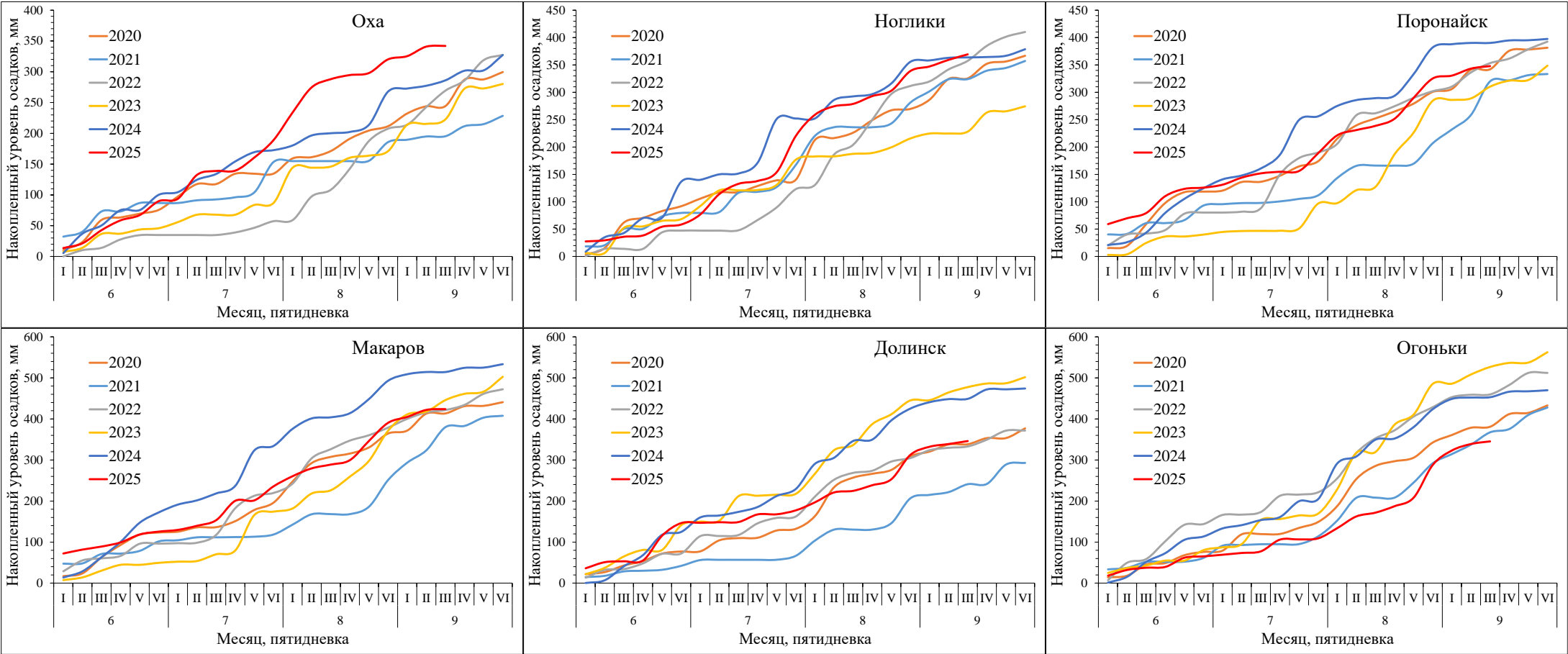
Динамика температуры воздуха на некоторых метеостанциях о. Сахалин по пятидневкам



Динамика уровня дождевых осадков на некоторых метеостанциях о. Сахалин по пятидневкам



Накопленный уровень дождевых осадков на некоторых метеостанциях о. Сахалин по пятидневкам

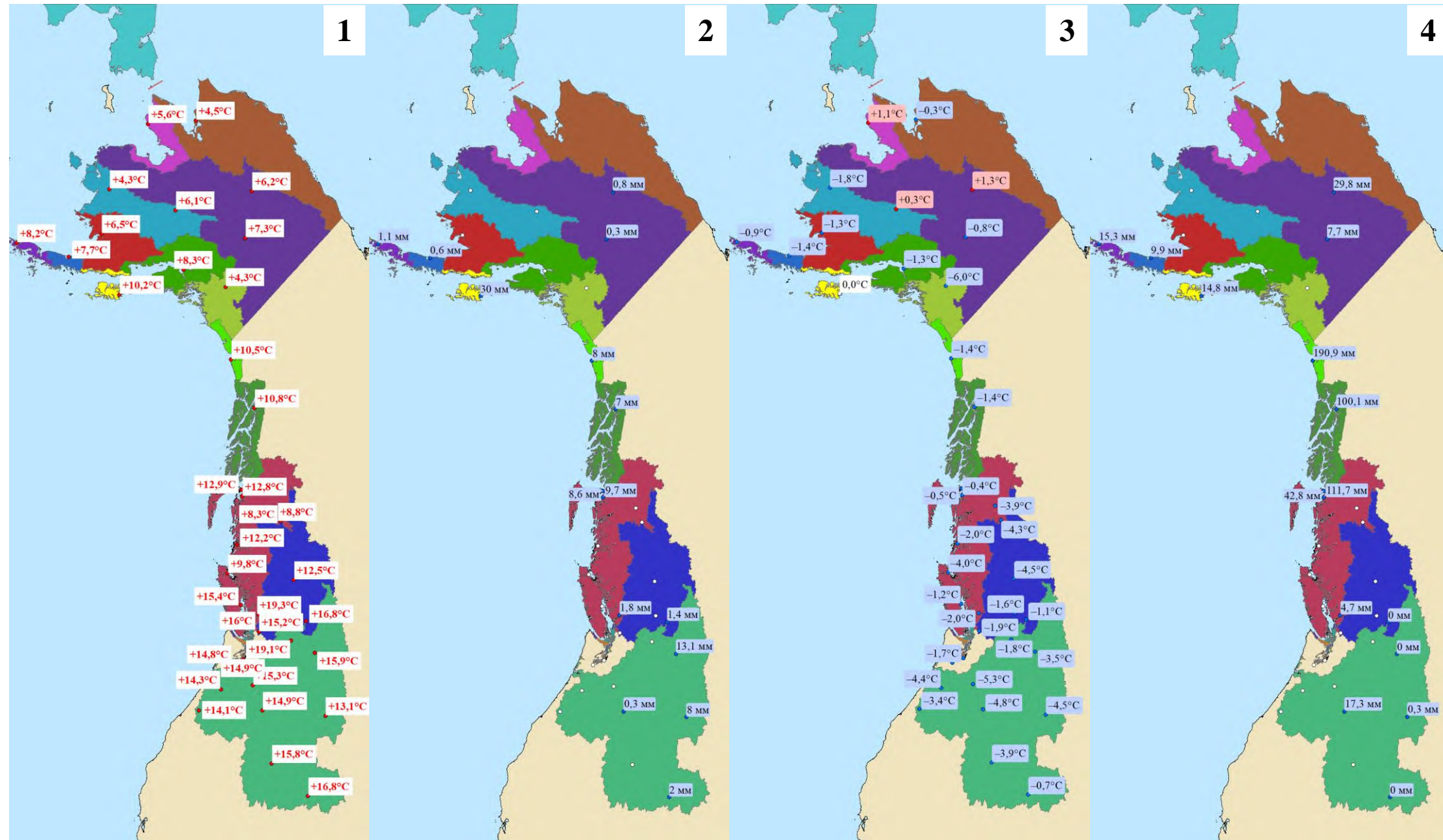


Сумма дождевых осадков (мм) на некоторых метеостанциях о. Сахалин с 01.VI по текущую пятидневку, включительно

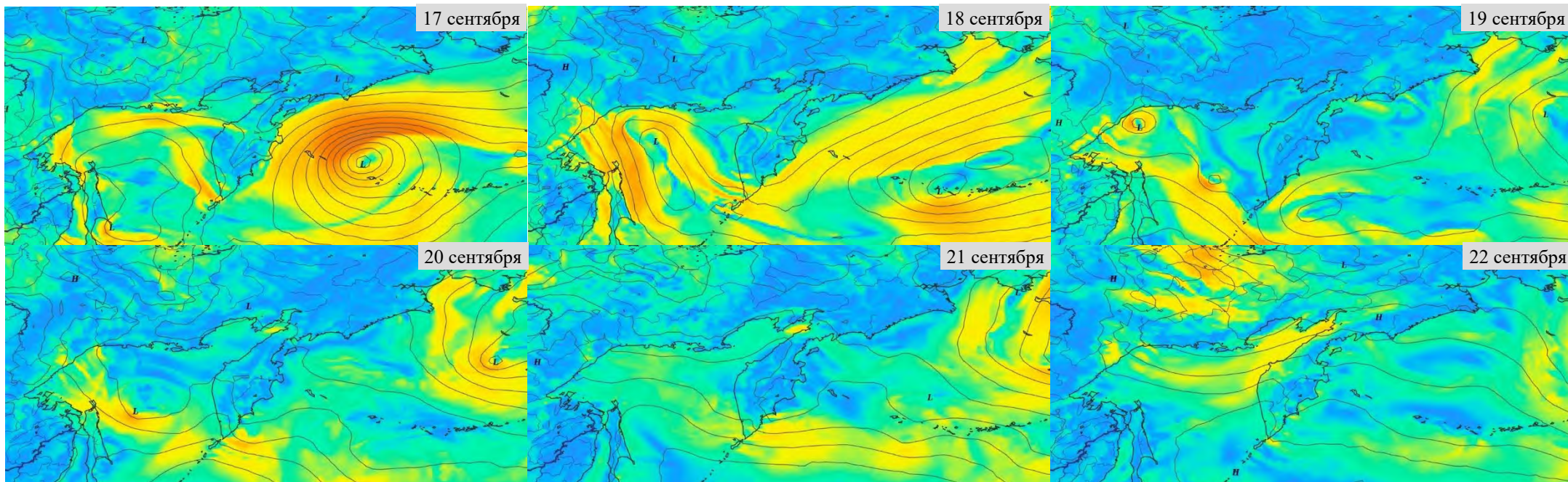
Показатель	Метеостанция					
	Оха	Ноглики	Поронайск	Макаров	Долинск	Огоньки
2020–2024	243,6	319,8	343,2	435,1	367,8	437,5
2025	342,0	369,2	347,9	423,8	346,2	345,4
Δ 2025 к 2020–2024, %	+40,4	+15,4	+1,4	–2,6	–5,9	–21,1

Метеорологическая обстановка на северо-западе Северной Америки

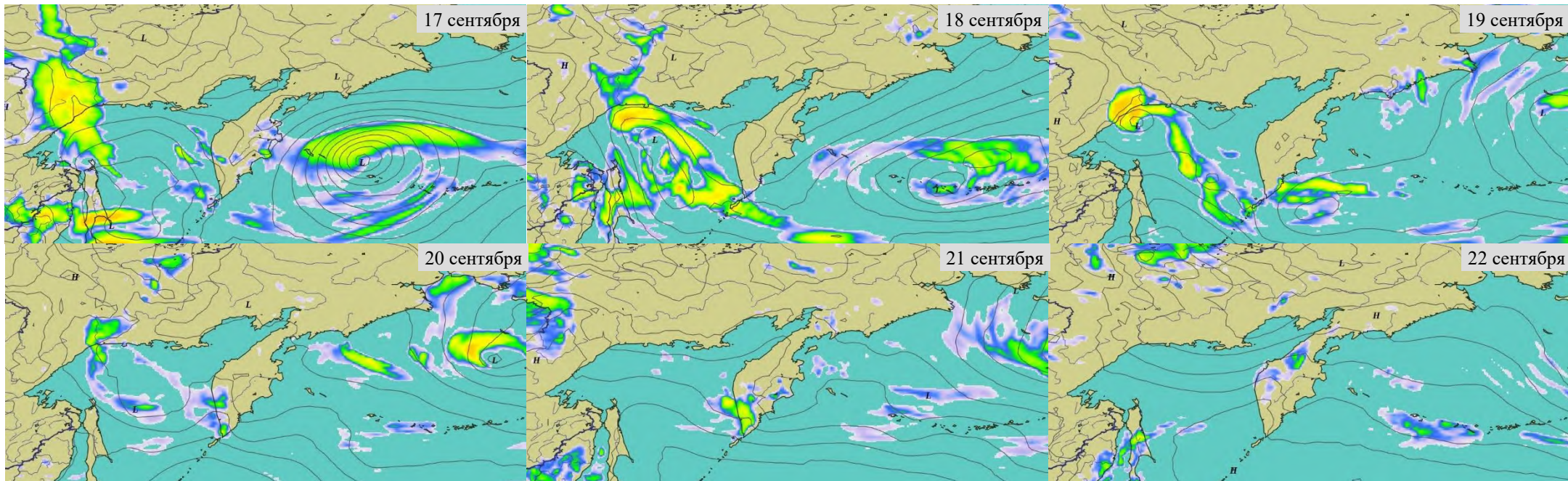
Примечание: 1 — средняя температура воздуха 15 сентября 2025 года, 2 — уровень осадков 15 сентября 2025 года, 3 — разница между температурой воздуха 15 сентября 2025 года и осредненной температурой воздуха за 10–14 сентября 2025 года, 4 — сумма осадков за 10–14 сентября 2025 года



**Прогноз ветровой активности на Дальнем Востоке России
на 17–22 сентября 2025 года, м/с**



Прогноз осадков на Дальнем Востоке России
на 17–22 сентября 2025 года, мм



**Прогноз температуры воздуха на Дальнем Востоке России
на 17–22 сентября 2025 года, °С**

