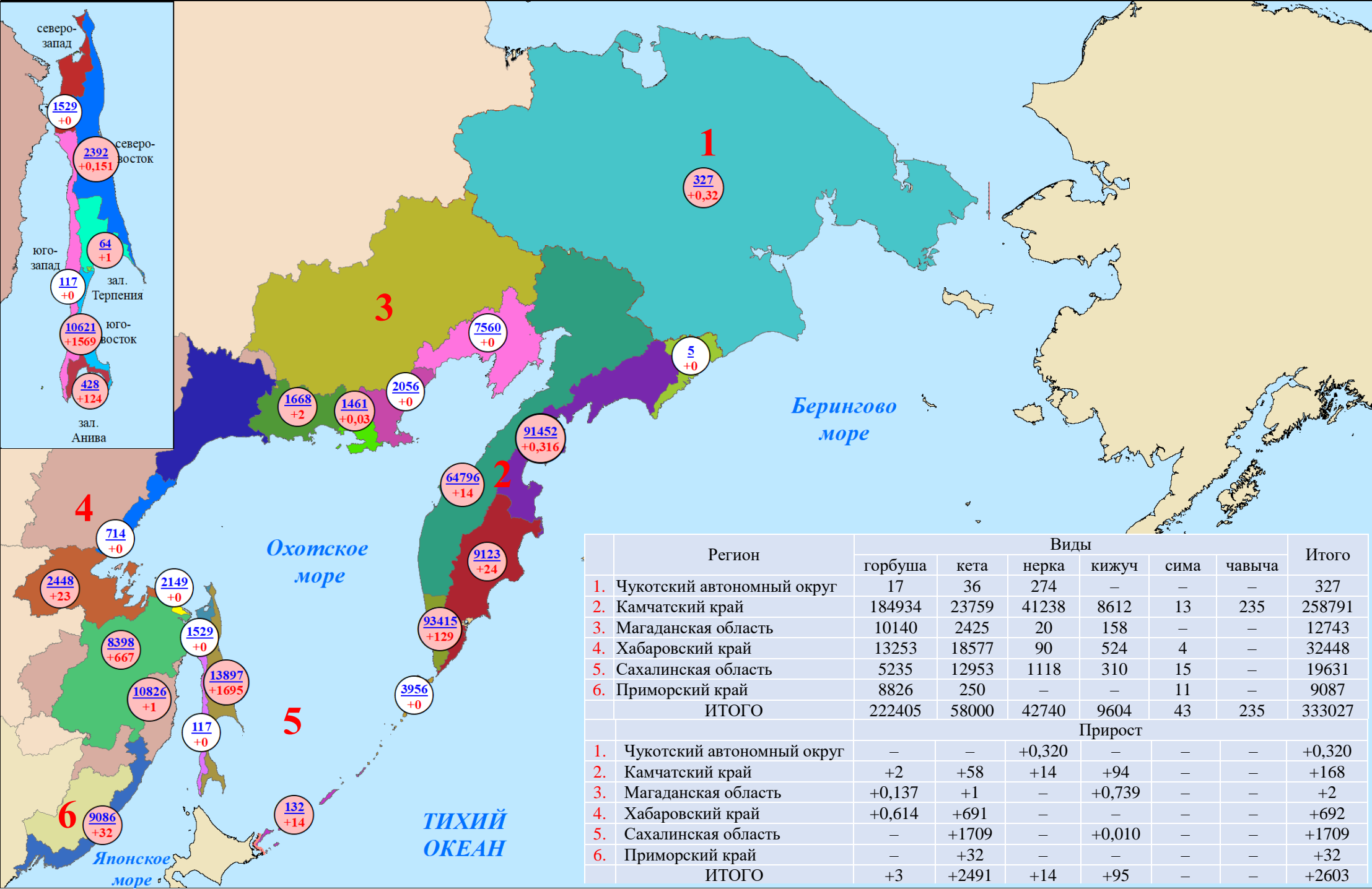
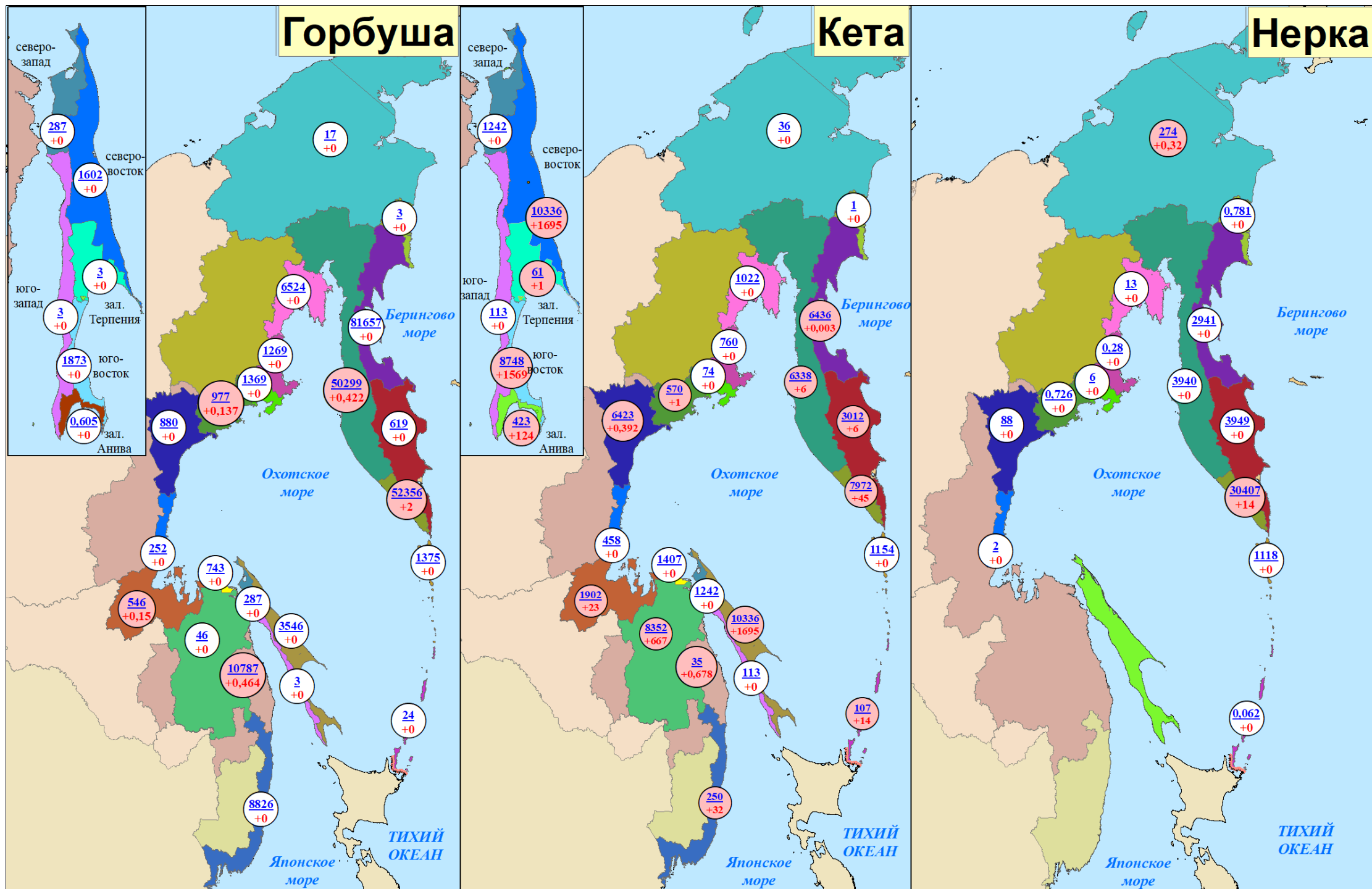


Нарастающий вылов тихоокеанских лососей по промысловым районам Дальнего Востока России  
на 21 сентября 2025 года, тонн

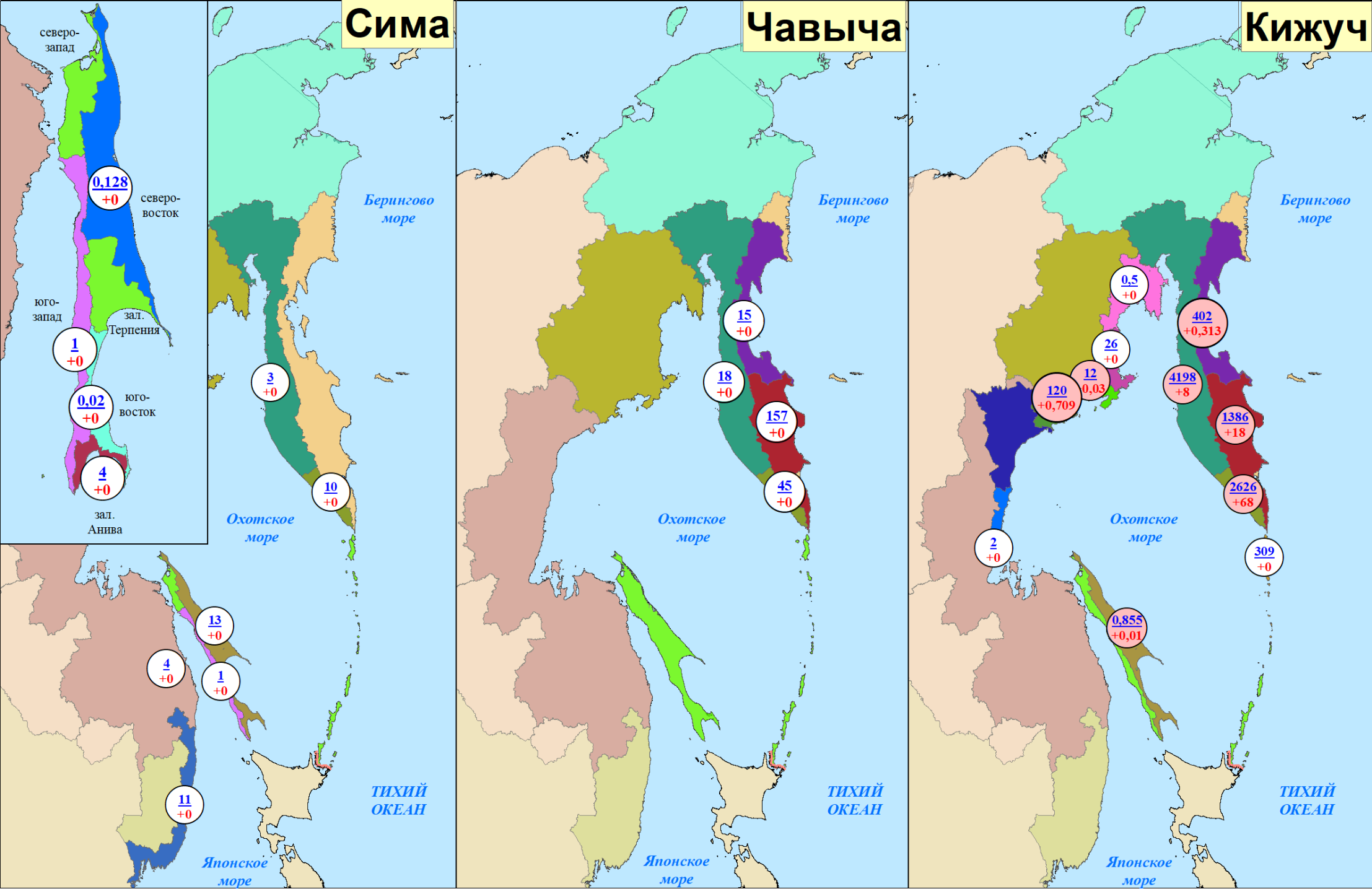
Примечание: цифрами в кругах над чертой представлен нарастающий вылов, под чертой — прирост вылова за сутки



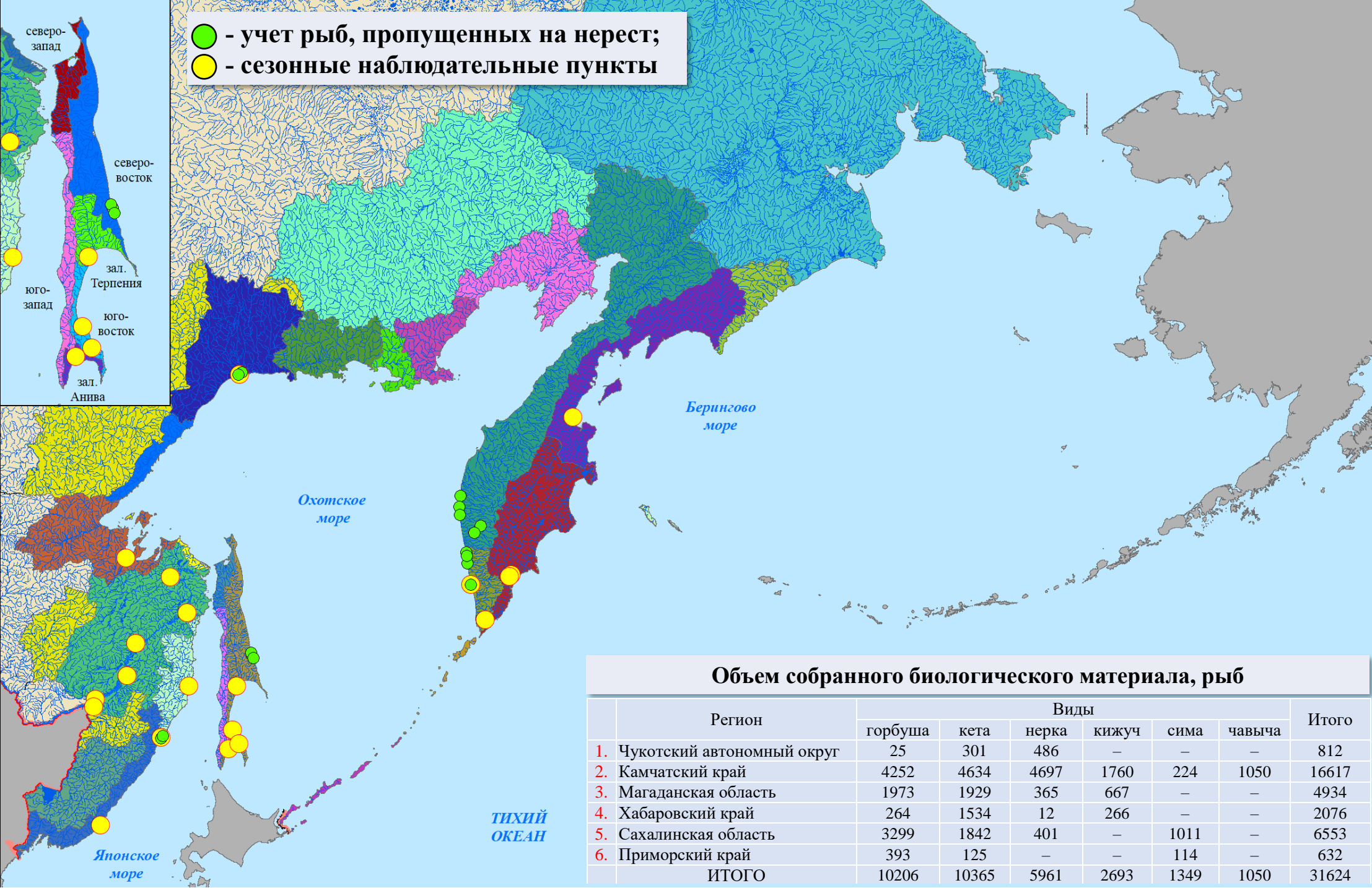
**Нарастающий вылов горбуши, кеты и нерки  
по промысловым районам Дальнего Востока России на 21 сентября 2025 года, включительно, тонн**



**Нарастающий вылов симы, чавычи и кижуча  
по промысловым районам Дальнего Востока России на 21 сентября 2025 года, включительно, тонн**

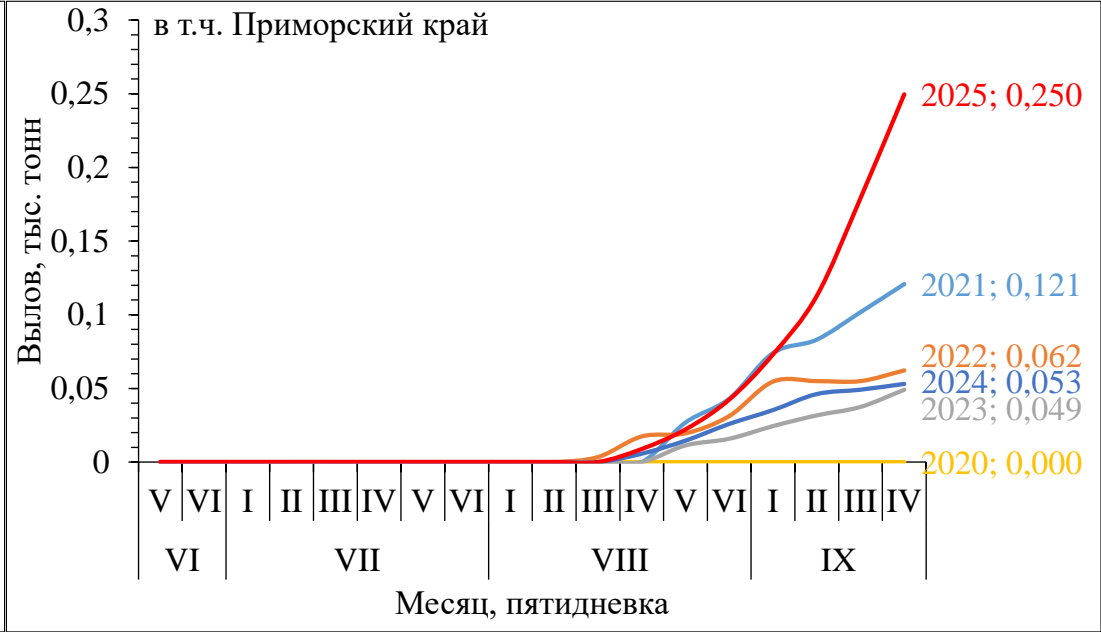
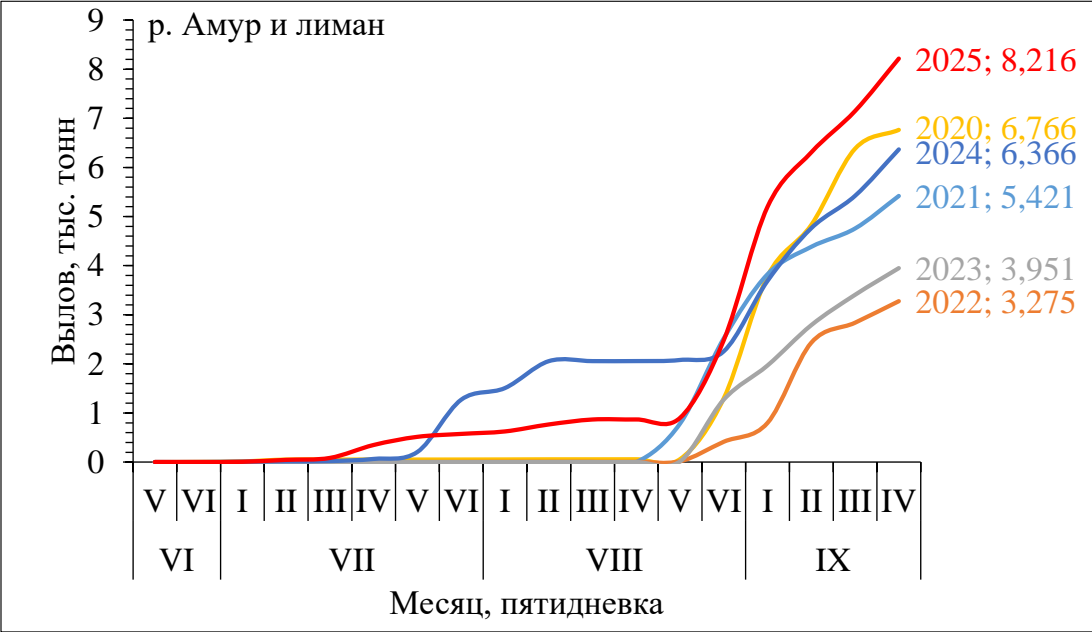


Расстановка на Дальнем Востоке России сезонных наблюдательных пунктов ФГБНУ «ВНИРО» для выполнения государственного мониторинга тихоокеанских лососей и объем собранного биологического материала на 21 сентября 2025 года

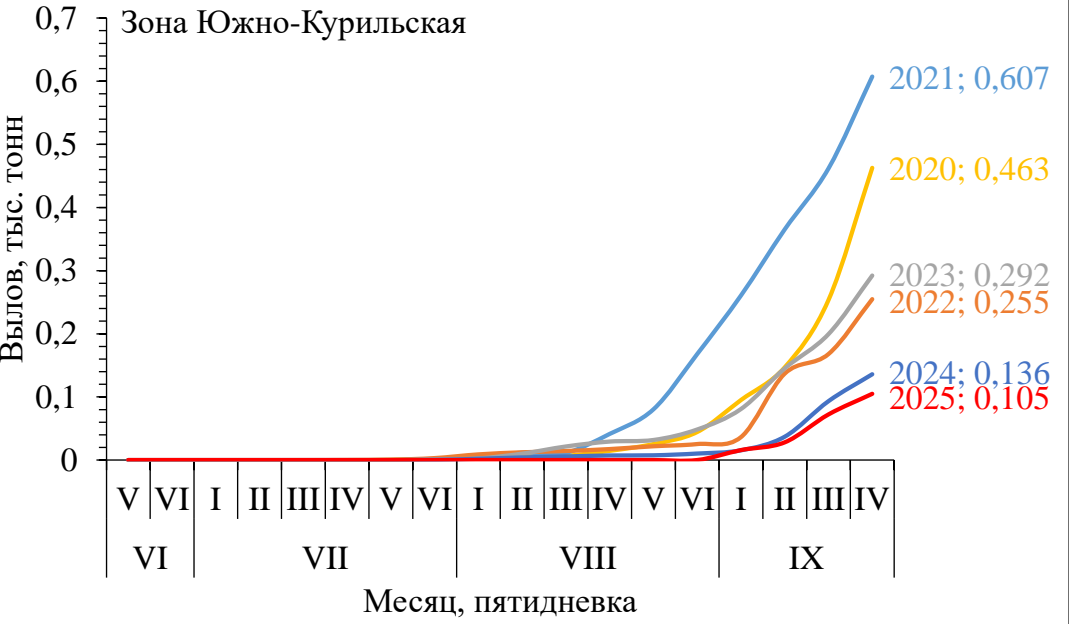
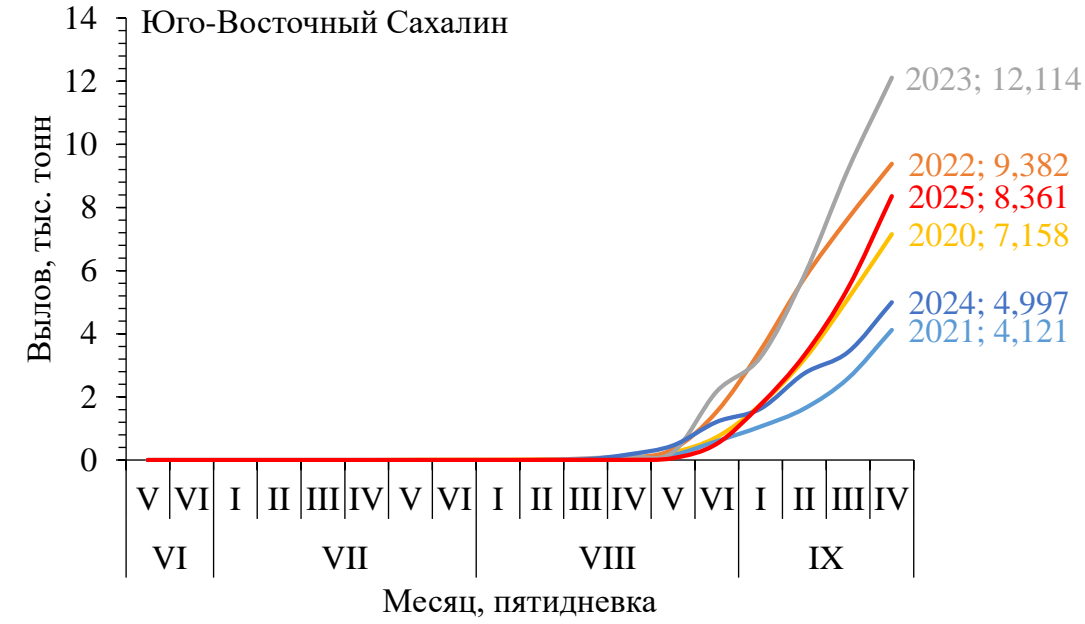
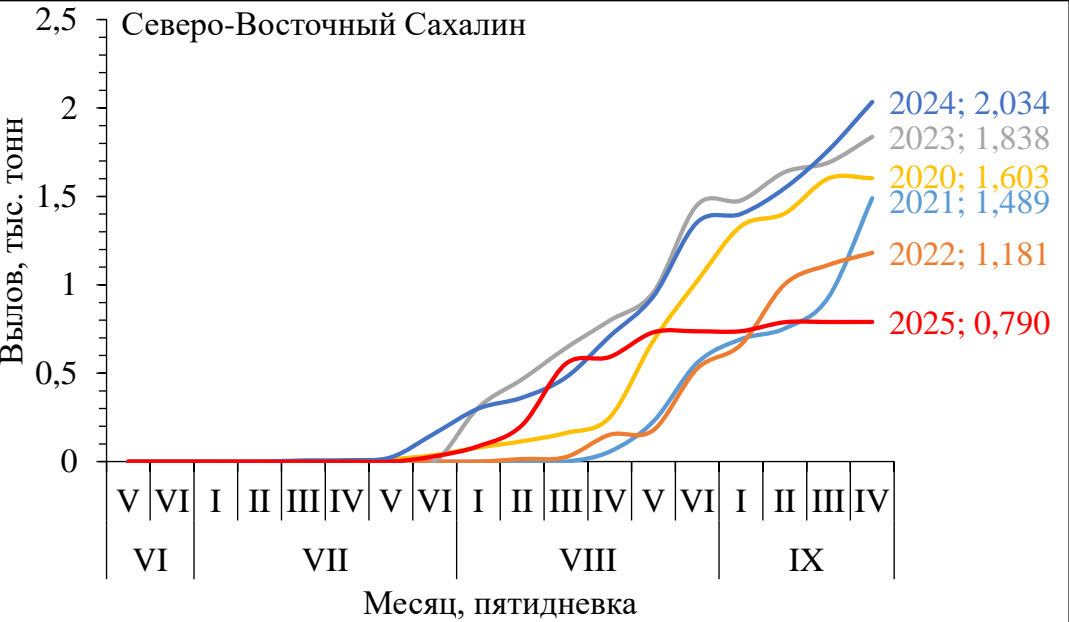
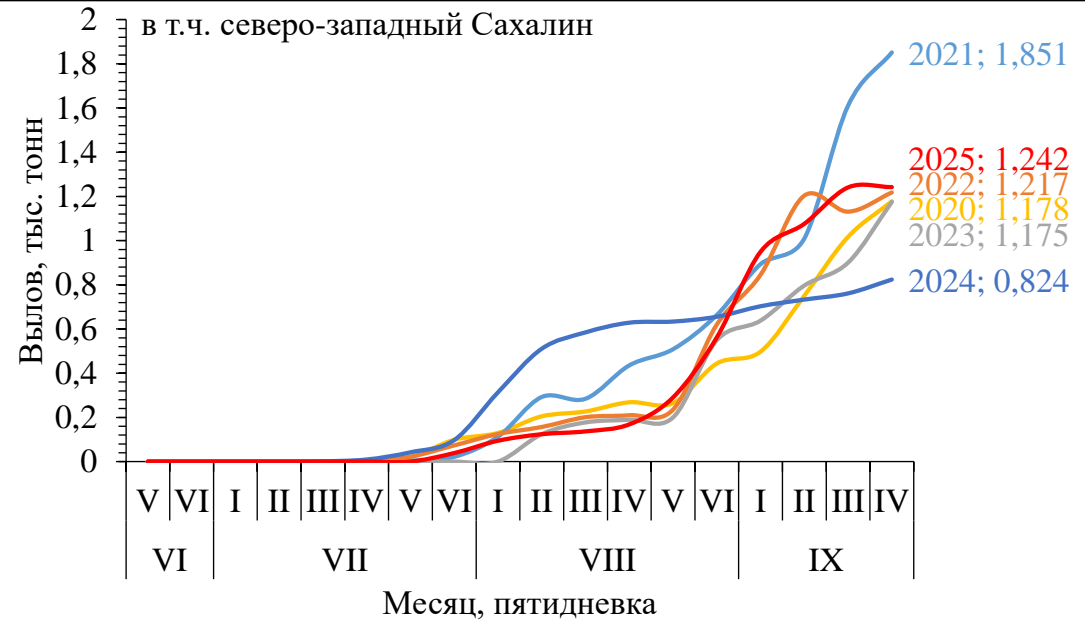




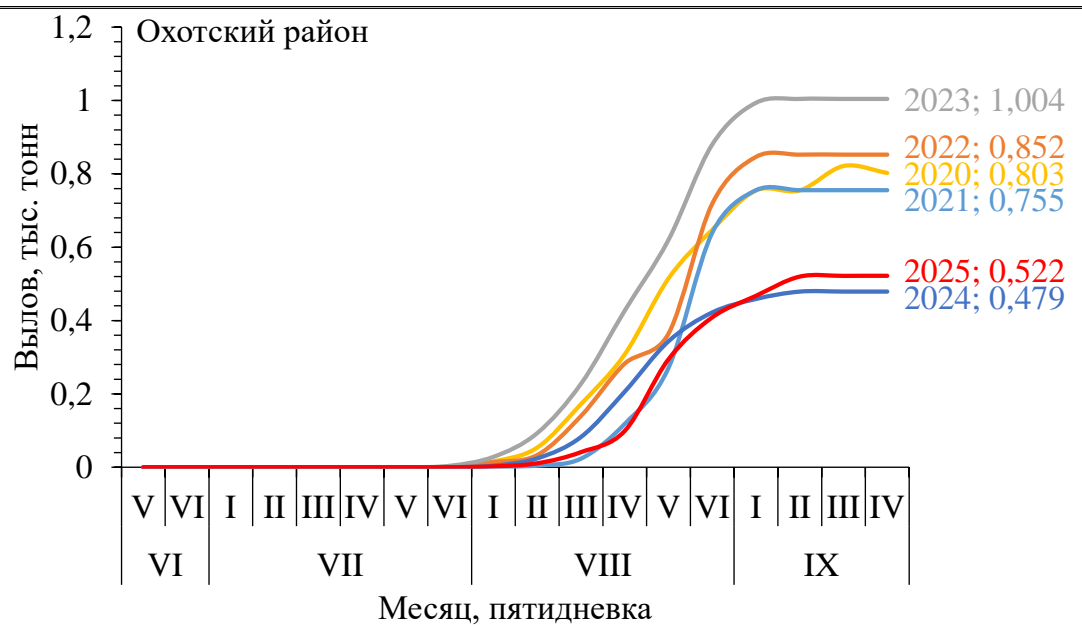
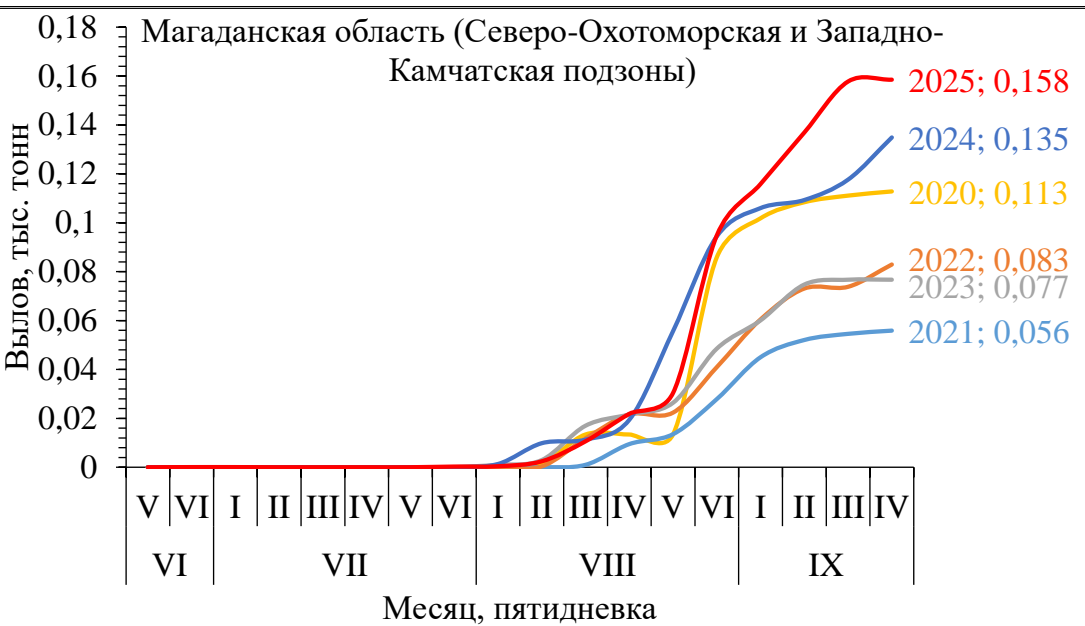
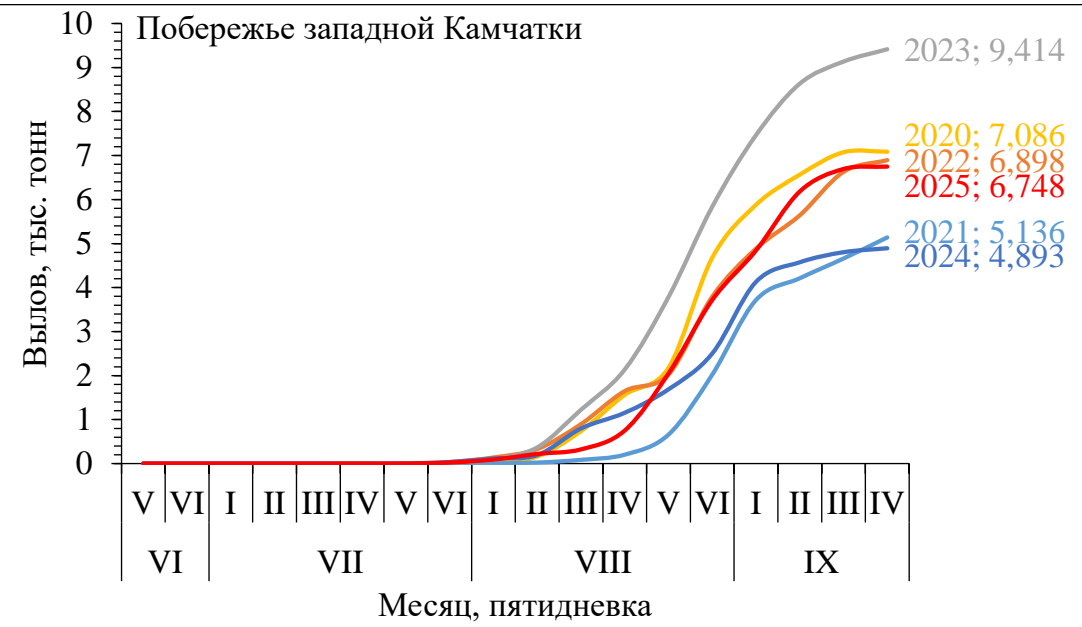
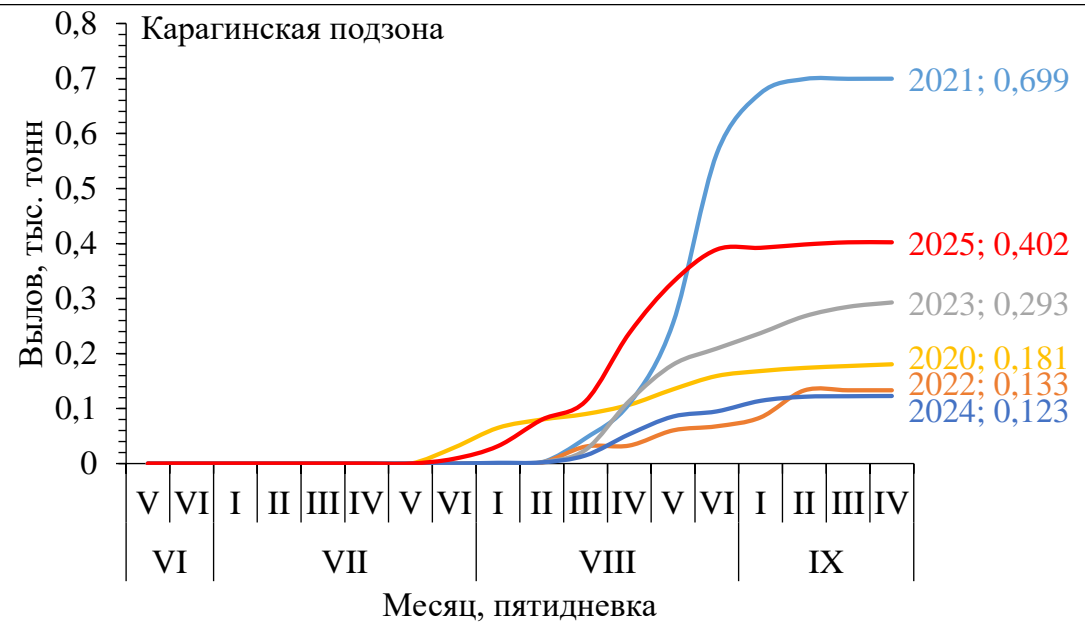
Динамика вылова кеты в р. Амур и Амурском лимане  
и в подзоне Приморье (в границах Приморского края) по пятидневкам



Динамика вылова кеты в основных промысловых районах Сахалинской области по пятидневкам



# Динамика вылова кижуча в некоторых промысловых районах Дальнего Востока России по пятидневкам



Вылов тихоокеанских лососей на Дальнем Востоке России  
на 21 сентября в 2025 году в сравнении с 2024 (для горбуши — 2023) годом, тонн

Зона (подзона)/промрайон	Год/вид																				
	2024 (для горбуши — 2023) год						ИТОГО	2025 год						ИТОГО	Разница 2025 к 2024 (для горбуши — 2023) году, %						ИТОГО
	горбуша	кета	нерка	кижуч	чавыча	сима		горбуша	кета	нерка	кижуч	чавыча	сима		горбуша	кета	нерка	кижуч	чавыча	сима	
Чукотский АО																					
Восточно-Сибирское море, зона Чукотское море, зона Чукотская, зона Западно-Беринговоморская	242	66	236	–	–	–	544	17	36	274	–	–	–	327	–93,0	–45,5	+16,1	–	–	–	–39,9
Камчатский край																					
Западно-Беринговоморская	89	10	118	6	–	–	223	3	1	0,8	–	–	–	5	–96,6	–90,0	–99,3	–100	–	–	–97,8
Карагинская	182499	3981	1578	123	30	–	188211	81657	6436	2941	402	15	–	91451	–55,3	+61,7	+86,4	+226,8	–50,0	–	–51,4
Петропавловско-Командорская	6291	1233	2338	1702	234	–	11799	619	3012	3949	1386	157	–	9123	–90,2	+144,3	+68,9	–18,6	–32,9	–	–22,7
Западно-Камчатская	153144	4978	2464	2255	18	6	162864	50299	6338	3940	4198	18	3	64796	–67,2	+27,3	+59,9	+86,2	0	–50,0	–60,2
Камчатско-Курильская	78026	4237	27570	2638	39	4	112514	52356	7972	30407	2626	45	10	93416	–32,9	+88,2	+10,3	–0,5	+15,4	+150,0	–17,0
Всего	420049	14439	34069	6724	321	10	475611	184934	23759	41238	8612	235	13	258791	–56,0	+64,5	+21,0	+28,1	–26,8	+30,0	–45,6
Магаданская область																					
Материковое побережье Охотского моря (Северо-Охотоморская и Западно-Камчатская подзоны)	12885	2744	6	135	–	–	15770	10140	2425	20	158	–	–	12743	–21,3	–11,6	+233,3	+17,0	–	–	–19,2
Гижигинская группа рек	7623	1230	1	3	–	–	8857	6524	1022	13	0,5	–	–	7560	–14,4	–16,9	+1200,0	–83,3	–	–	–14,6
Ямская группа рек	1652	740	1	43	–	–	2437	1269	760	0,3	26	–	–	2055	–23,2	+2,7	–70,0	–39,5	–	–	–15,7
Ольская группа рек	2275	171	3	14	–	–	2463	1369	74	6	12	–	–	1461	–39,8	–56,7	+100,0	–14,3	–	–	–40,7
Тауйская группа рек	1335	602	0,3	75	–	–	2013	977	570	0,7	120	–	–	1668	–26,8	–5,3	+133,3	+60,0	–	–	–17,1
Хабаровский край																					
Материковое побережье Охотского моря (Северо-Охотоморская подзона)	8526	10165	157	479	–	–	19327	2420	10190	90	524	–	–	13224	–71,6	+0,2	–42,7	+9,4	–	–	–31,6
Охотский район	2492	5096	157	479	–	–	8224	880	6423	88	522	–	–	7913	–64,7	+26,0	–43,9	+9,0	–	–	–3,8
Аяно-Майский район	797	650	–	–	–	–	1447	252	458	2	2	–	–	714	–68,4	–29,5	+100	+100	–	–	–50,7
Тугуро-Чумиканский район	993	2683	–	–	–	–	3676	546	1902	–	–	–	–	2448	–45,0	–29,1	–	–	–	–	–33,4
зал. Сахалинский	4243	1736	–	–	–	–	5979	743	1407	–	–	–	–	2150	–82,5	–19,0	–	–	–	–	–64,0
р. Амур и Амурский лиман	11	6488	–	–	–	–	6499	46	8352	–	–	–	–	8398	+318,2	+28,7	–	–	–	–	+29,2
Северное Приморье	638	20	–	–	–	0,2	659	10787	35	–	–	–	4	10826	+1590,8	+75,0	–	–	–	+1900,0	+1542,8
Всего	9175	16673	157	479	–	0,2	26485	13253	18577	90	524	–	4	32448	+44,4	+11,4	–42,7	+9,4	–	+1900,0	+22,5
Приморский край																					
Южное Приморье	1555	53	–	–	–	19	1628	8826	250	–	–	–	11	9087	+467,6	+371,7	–	–	–	–42,1	+458,2
Сахалинская область																					
Северо-западный Сахалин	1137	831	–	–	–	–	1968	287	1242	–	–	–	–	1529	–74,8	+49,5	–	–	–	–	–22,3
Юго-западный Сахалин	4	5	–	–	–	1	10	3	113	–	–	–	1	117	–25,0	+2160,0	–	–	–	0	+1070,0
Восточно-Сахалинская	26549	7874	–	0,7	–	11	34434	3546	10336	–	0,9	–	13	13896	–86,6	+31,3	–	+28,6	–	+18,2	–59,6
Камчатско-Курильская	371	27	57	0,07	–	–	455	144	161	132	25	–	–	462	–61,2	+496,3	+131,6	+35614,3	–	–	+1,5
Северо-Курильская	4324	977	1300	711	–	–	7312	1231	993	986	285	–	–	3495	–71,5	+1,6	–24,2	–59,9	–	–	–52,2
Южно-Курильская	1860	136	0,3	–	–	–	1996	24	107	0,06	–	–	–	131	–98,7	–21,3	–80,0	–	–	–	–93,4
Всего	34245	9850	1357	711	–	12	46175	5235	12952	1118	311	–	14	19630	–84,7	+31,5	–17,6	–56,3	–	+16,7	–57,5
Итого	478151	43826	35826	8049	321	42	566213	222405	57999	42740	9605	235	42	333026	–53,5	+32,3	+19,3	+19,3	–26,8	0	–41,2



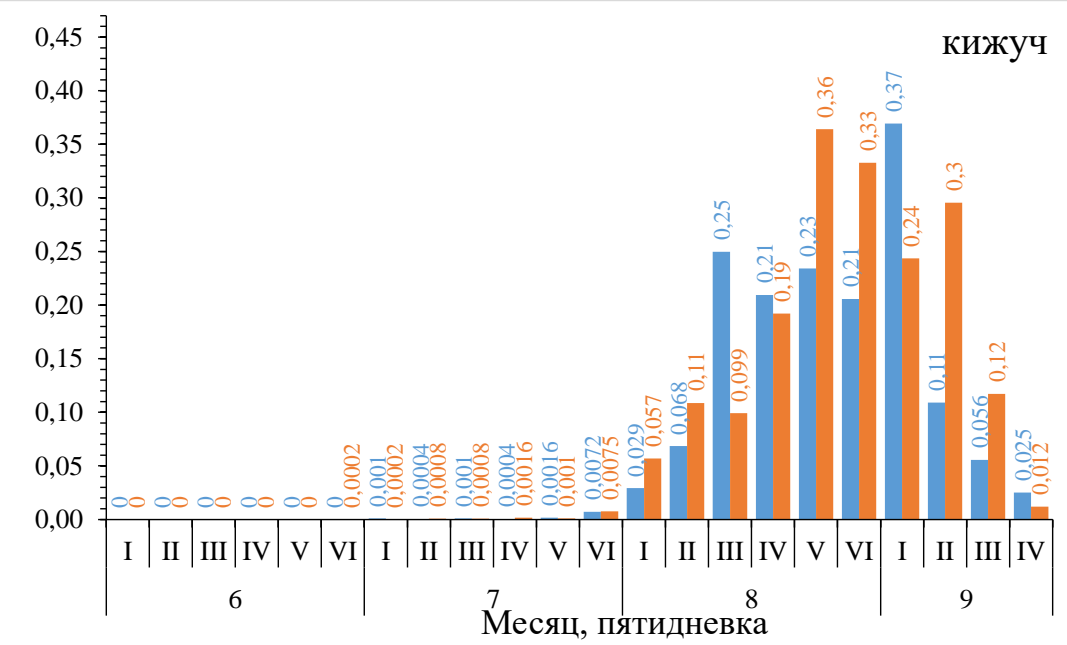
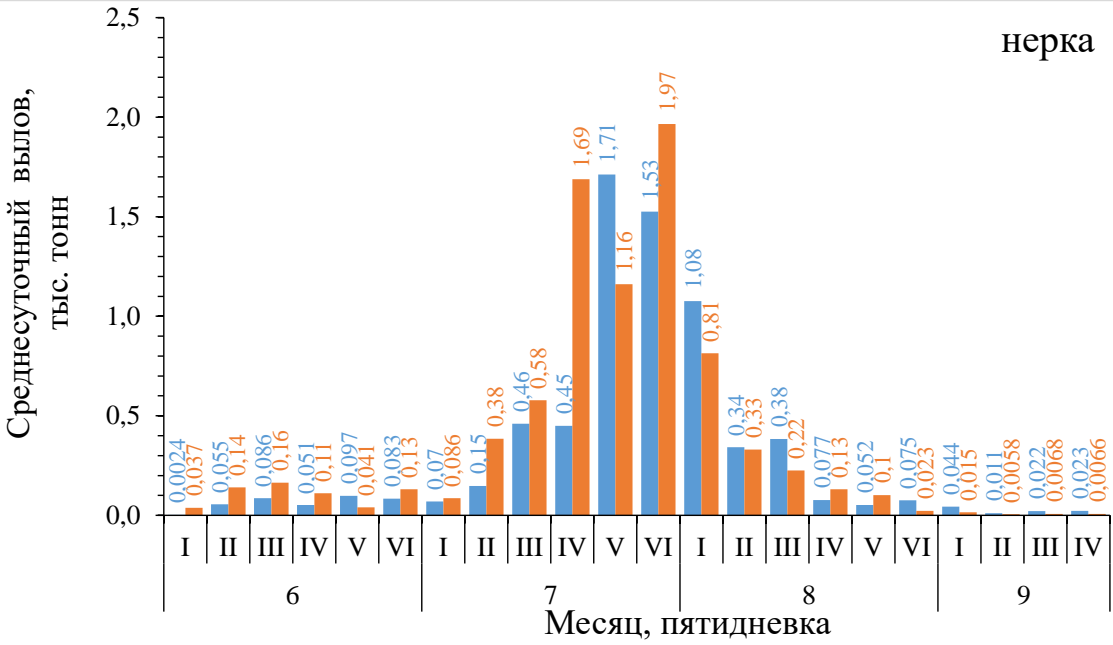
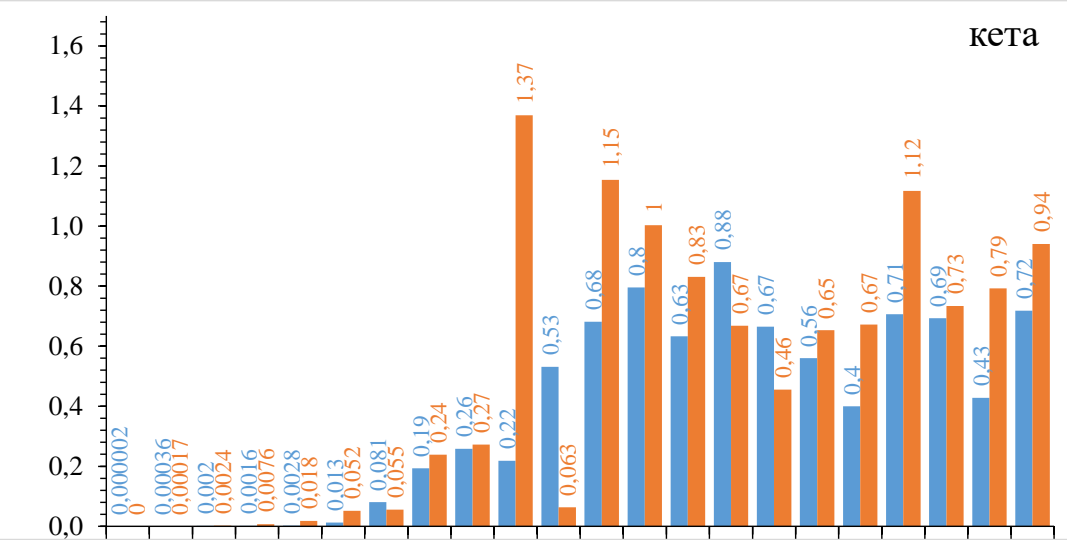
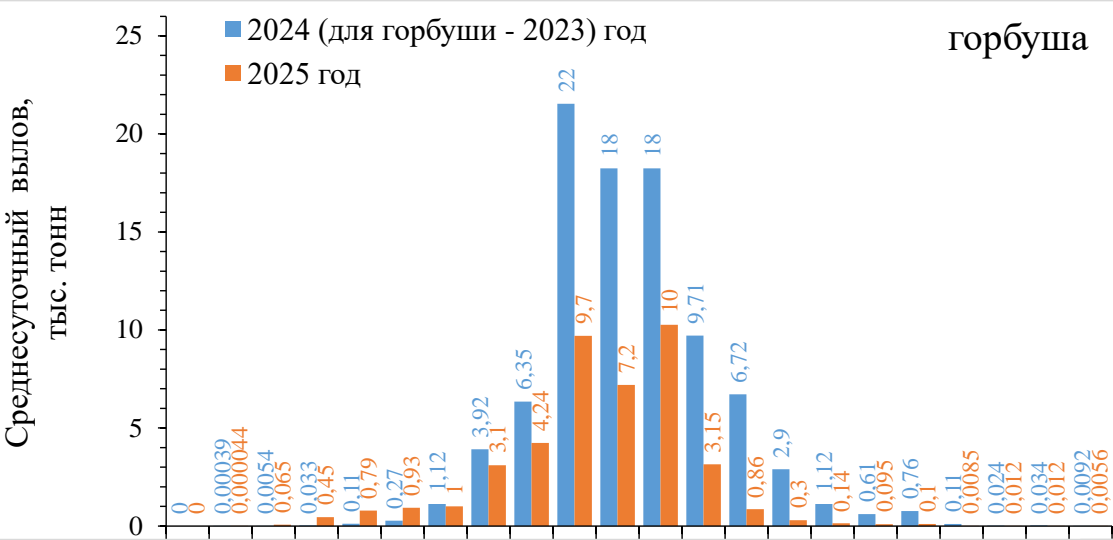
Прогноз, вылов и отклонение от прогноза вылова  
тихоокеанских лососей на Дальнем Востоке России на 21 сентября 2025 года

Зона (подзона)/промрайон	Показатель/вид																				
	Прогноз, тонн						ИТОГО	Вылов, тонн						ИТОГО	Δ вылов к прогнозу, %						ИТОГО
	горбуша	кета	нерка	кижуч	чавыча	сима		горбуша	кета	нерка	кижуч	чавыча	сима		горбуша	кета	нерка	кижуч	чавыча	сима	
Чукотский АО																					
Восточно-Сибирское море, зона Чукотское море, зона Чукотская, зона Западно-Беринговоморская	350	515	459	–	–	–	1324	17	36	274	–	–	–	327	–95,1	–93,0	–40,3	–	–	–	–75,3
Камчатский край																					
Западно-Беринговоморская	100	30	300	20	–	–	450	3	1	0,8	–	–	–	5	–97,0	–96,7	–99,7	–	–	–	–98,9
Карагинская	71000	6500	1500	300	80	–	79380	81657	6436	2941	402	15	–	91451	+15,0	–1,0	+96,1	+34,0	–81,3	–	+15,2
Петропавловско-Командорская	1500	2000	4000	1600	410	–	9510	619	3012	3949	1386	157	–	9123	–58,7	+50,6	–1,3	–13,4	–61,7	–	–4,1
Западно-Камчатская	42600	6400	1800	2500	20	15	53335	50299	6338	3940	4198	18	3	64796	+18,1	–1,0	+118,9	+67,9	–10,0	–80,0	+21,5
Камчатско-Курильская	28400	4000	21600	2500	50	25	56575	52356	7972	30407	2626	45	10	93416	+84,4	+99,3	+40,8	+5,0	–10,0	–60,0	+65,1
Всего	143600	18930	29200	6920	560	40	199250	184934	23759	41238	8612	235	13	258791	+28,8	+25,5	+41,2	+24,5	–58,0	–67,5	+29,9
Магаданская область																					
Материковое побережье Охотского моря (Северо-Охотоморская и Западно-Камчатская подзоны)	7800	1770	50	220	–	–	9840	10140	2425	20	158	–	–	12743	+30,0	+37,0	–60,0	–28,2	–	–	+29,5
Гижигинская группа рек	–	–	–	–	–	–	–	6524	1022	13	0,5	–	–	7560	–	–	–	–	–	–	–
Ямская группа рек	–	–	–	–	–	–	–	1269	760	0,3	26	–	–	2055	–	–	–	–	–	–	–
Ольская группа рек	–	–	–	–	–	–	–	1369	74	6	12	–	–	1461	–	–	–	–	–	–	–
Тауйская группа рек	–	–	–	–	–	–	–	977	570	0,7	120	–	–	1668	–	–	–	–	–	–	–
Хабаровский край																					
Материковое побережье Охотского моря (Северо-Охотоморская подзона)	6000	13700	200	700	–	–	20600	2420	10190	90	524	–	–	13224	–59,7	–25,6	–55,0	–25,1	–	–	–35,8
Охотский район	–	–	–	–	–	–	–	880	6423	88	522	–	–	7913	–	–	–	–	–	–	–
Аяно-Майский район	–	–	–	–	–	–	–	252	458	2	2	–	–	714	–	–	–	–	–	–	–
Тугуро-Чумиканский район	–	–	–	–	–	–	–	546	1902	–	–	–	–	2448	–	–	–	–	–	–	–
зал. Сахалинский	–	–	–	–	–	–	–	743	1407	–	–	–	–	2150	–	–	–	–	–	–	–
р. Амур и Амурский лиман	1000	12069	–	–	–	–	13069	46	8352	–	–	–	–	8398	–95,4	–30,8	–	–	–	–	–35,7
Северное Приморье	2500	200	–	–	–	10,0	2710	10787	35	–	–	–	4	10826	+331,5	–82,5	–	–	–	–60,0	+299,5
Всего	9500	25969	200	700	–	10,0	36379	13253	18577	90	524	–	4	32448	+39,5	–28,5	–55,0	–25,1	–	–60,0	–10,8
Приморский край																					
Южное Приморье	2000	650	–	–	–	63	2713	8826	250	–	–	–	11	9087	+341,3	–61,5	–	–	–	–82,5	+234,9
Сахалинская область																					
Северо-западный Сахалин	800	1932	–	–	–	–	2732	287	1242	–	–	–	–	1529	–64,1	–35,7	–	–	–	–	–44,0
Юго-западный Сахалин	120	965	–	–	–	22	1107	3	113	–	–	–	1	117	–97,5	–88,3	–	–	–	–95,5	–89,4
Восточно-Сахалинская	21200	19100	–	27	–	52	40379	3546	10336	–	0,9	–	13	13896	–83,3	–45,9	–	–96,7	–	–75,0	–65,6
Камчатско-Курильская	2500	1450	1200	350	–	–	5500	144	161	132	25	–	–	462	–94,2	–88,9	–89,0	–92,9	–	–	–91,6
Северо-Курильская	500	250	200	50	–	–	1000	1231	993	986	285	–	–	3495	+146,2	+297,2	+393,0	+470,0	–	–	+249,5
Южно-Курильская	763	10700	12	–	–	1	11476	24	107	0,06	–	–	–	131	–96,9	–99,0	–99,5	–	–	–100	–98,9
Всего	25883	34397	1412	427	–	75	62194	5235	12952	1118	311	–	14	19630	–79,8	–62,3	–20,8	–27,2	–	–81,3	–68,4
Итого	189133	82231	31321	8267	560	188	311700	222405	57999	42740	9605	235	42	333026	+17,6	–29,5	+36,5	+16,2	–58,0	–77,7	+6,8

Корректировка прогнозируемого вылова тихоокеанских лососей  
на Дальнем Востоке России на 21 сентября 2025 года, тонн

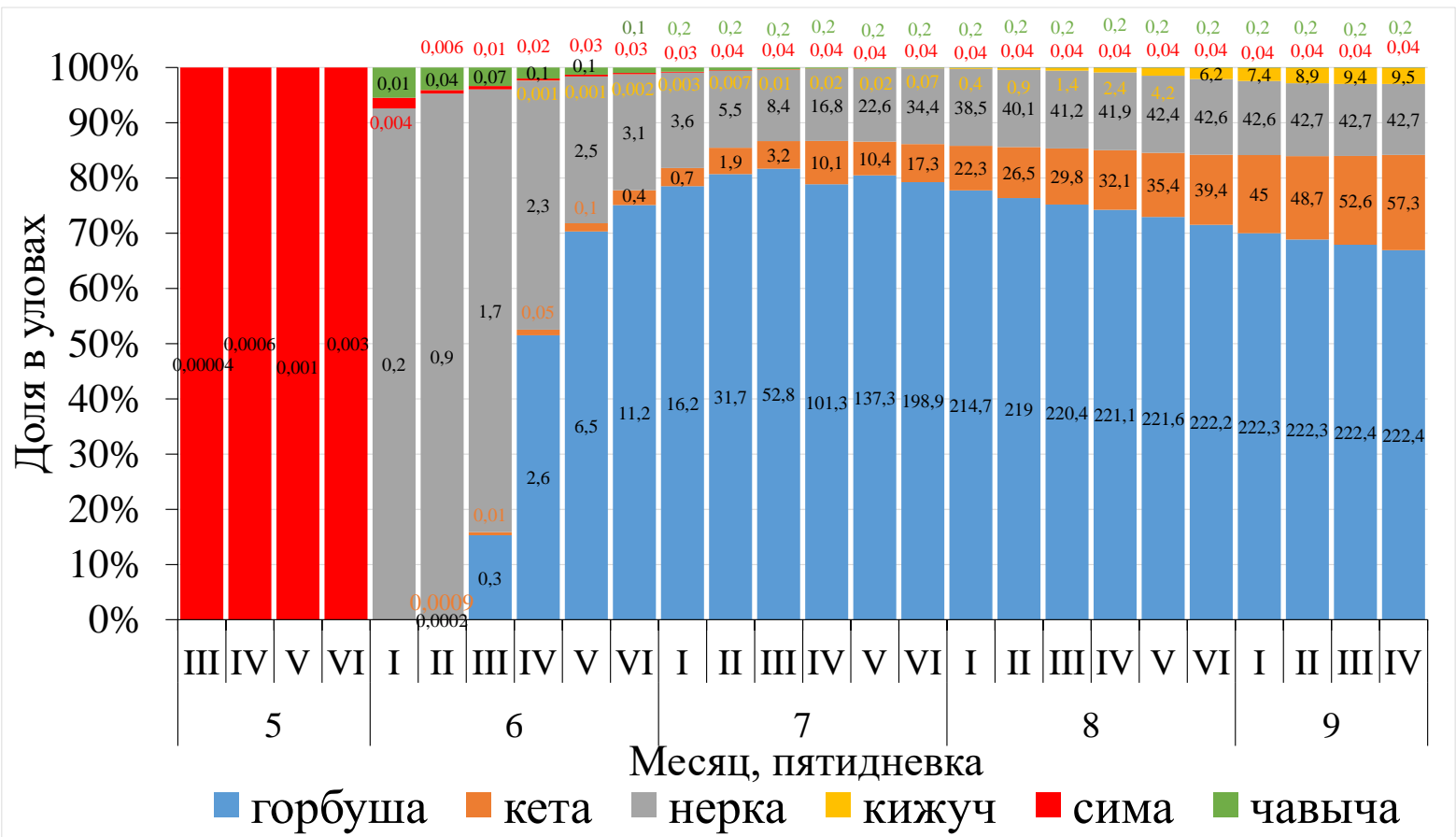
Район промысла	Прогнозируемый вылов							Корректировка (количество, ед.)							Скорректированный прогноз вылова						
	горбуша	кета	нерка	кижуч	сима	чавыча	всего	горбуша	кета	нерка	кижуч	сима	чавыча	всего	горбуша	кета	нерка	кижуч	сима	чавыча	всего
Чукотский автономный округ, в т.ч. Восточно-Сибирское море (в границах Чукотского автономного округа), зона Чукотское море, зона Чукотская, зона Западно-Беринговоморская (в границах Чукотского автономного округа)	350	515	459	–	–	–	1324	–	–	–	–	–	–	–	350	515	459	–	–	–	1324
Побережье восточной Камчатки Зона Западно-Беринговоморская (в границах Камчатского края)  Карагинская подзона  Петропавловско-Командорская подзона	72600	8530	5800	1920	–	490	89340	19000 (1)	3000 (3)	2300 (3)	1400 (2)	–	–	25700 (9)	91600	11530	8100	3320	–	490	115040
	100	30	300	20	–	–	450	–	–	–	–	–	–	–	100	30	300	20	–	–	450
	71000	6500	1500	300	–	80	79380	19000 (1)	1000 (1)	1600 (2)	400 (1)	–	–	22000 (5)	90000	7500	3100	700	–	80	101380
	1500	2000	4000	1600	–	410	9510	–	2000 (2)	700 (1)	1000 (1)	–	–	3700 (4)	1500	4000	4700	2600	–	410	13210
Побережье западной Камчатки Западно-Камчатская подзона (в границах Камчатского края) Камчатско-Курильская подзона (в границах Камчатского края)	71000	10400	23400	5000	10	70	109910	49000 (2)	4600 (2)	14600 (4)	3000 (2)	–	–	71200 (10)	120000	15000	38000	8000	10	70	181110
	42600	6400	1800	2500	4	20	53335	24500 (1)	2300 (1)	3200 (2)	1500 (1)	–	–	31500 (5)	67100	8700	5000	4000	4	20	84835
	28400	4000	21600	2500	6	50	56575	24500 (1)	2300 (1)	11400 (2)	1500 (1)	–	–	39700 (5)	52900	6300	33000	4000	6	50	96275
Материковое побережье Охотского моря Магаданская область (Северо-Охотоморская и Западно-Камчатская подзоны) Хабаровский край (Северо-Охотоморская подзона)	13800	15470	250	920	–	–	30440	8500 (2)	1280 (2)	–	–	–	–	9780 (4)	22300	16750	250	920	–	–	40220
	7800	1770	50	220	–	–	9840	8500 (2)	1280 (2)	–	–	–	–	9780 (4)	16300	3050	50	220	–	–	19620
	6000	13700	200	700	–	–	20600	–	–	–	–	–	–	–	6000	13700	200	700	–	–	20600
р. Амур и Амурский лиман	1000	12069	–	–	–	–	13069	–	2000 (1)	–	–	–	–	2000 (1)	1000	14069	–	–	–	–	15069
Подзона Приморье в т.ч. Хабаровский край в т.ч. Приморский край	4500	850	–	–	73	–	5423	25506 (4)	150 (1)	–	–	–	–	25656 (5)	30006	1000	–	–	73	–	31079
	2500	200	–	–	10	–	2710	12506 (2)	–	–	–	–	–	12506 (2)	15006	200	–	–	10	–	15216
	2000	650	–	–	63	–	2713	13000 (2)	150 (1)	–	–	–	–	13150 (3)	15000	800	–	–	63	–	15863
Побережье западного Сахалина в т.ч. северо-западный Сахалин в т.ч. юго-западный Сахалин	920	2897	–	–	22	–	3839	–	275 (1)	–	–	–	–	275 (1)	920	3172	–	–	22	–	4114
	800	1932	–	–	–	–	2732	–	–	–	–	–	–	–	800	1932	–	–	–	–	2732
	120	965	–	–	22	–	1107	–	275 (1)	–	–	–	–	275 (1)	120	1240	–	–	22	–	1382
Восточно-Сахалинская подзона	21200	19100	–	27	52	–	40379	–	–	–	–	–	–	–	21200	19100	–	27	52	–	40379
Северные Курилы Камчатско-Курильская подзона (в границах Сахалинской области) Зона Северо-Курильская	3000	1700	1400	400	–	–	6500	–	–	500 (1)	300 (1)	–	–	800 (2)	3000	1700	1900	700	–	–	7300
	2500	1450	1200	350	–	–	5500	–	–	–	–	–	–	–	2500	1450	1200	350	–	–	5500
	500	250	200	50	–	–	1000	–	–	500 (1)	300 (1)	–	–	800 (2)	500	250	700	350	–	–	1800
Зона Южно-Курильская	763	10700	12	–	1	–	11476	–	–	–	–	–	–	–	763	10700	12	–	1	–	11476
ИТОГО	189133	82231	31321	8267	188	560	311700	102006 (9)	11305 (10)	17400 (8)	4700 (5)	–	–	135411 (32)	291139	93536	48721	12967	158	560	447111
Δ Прогнозируемый вылов – Скорректированный прогноз вылова, %															+53,9	+13,7	+55,6	+56,9	–	–	+43,4

Динамика среднесуточного вылова тихоокеанских лососей на Дальнем Востоке России по пятидневкам

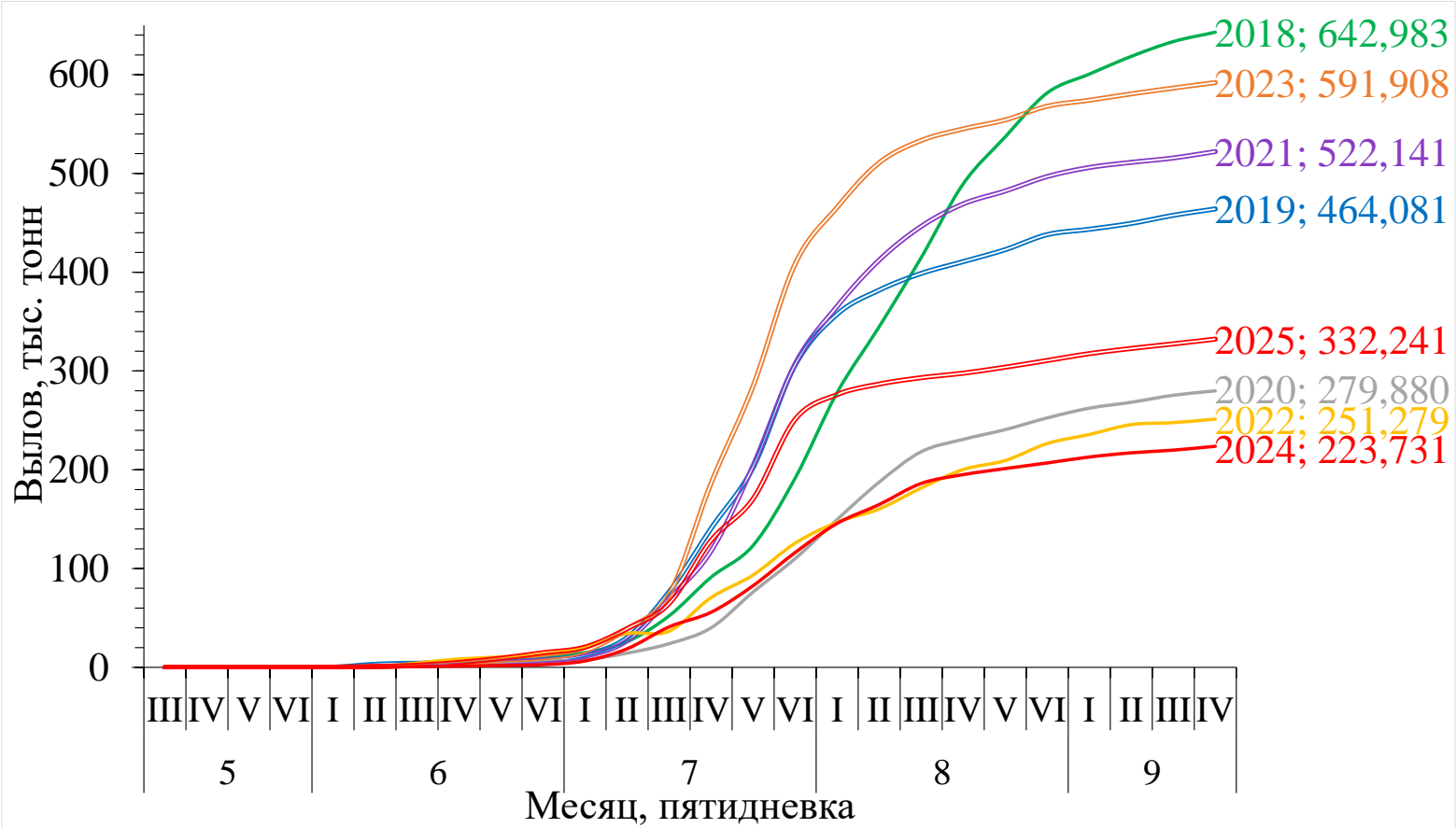


Динамика вылова тихоокеанских лососей на Дальнем Востоке России в 2025 году

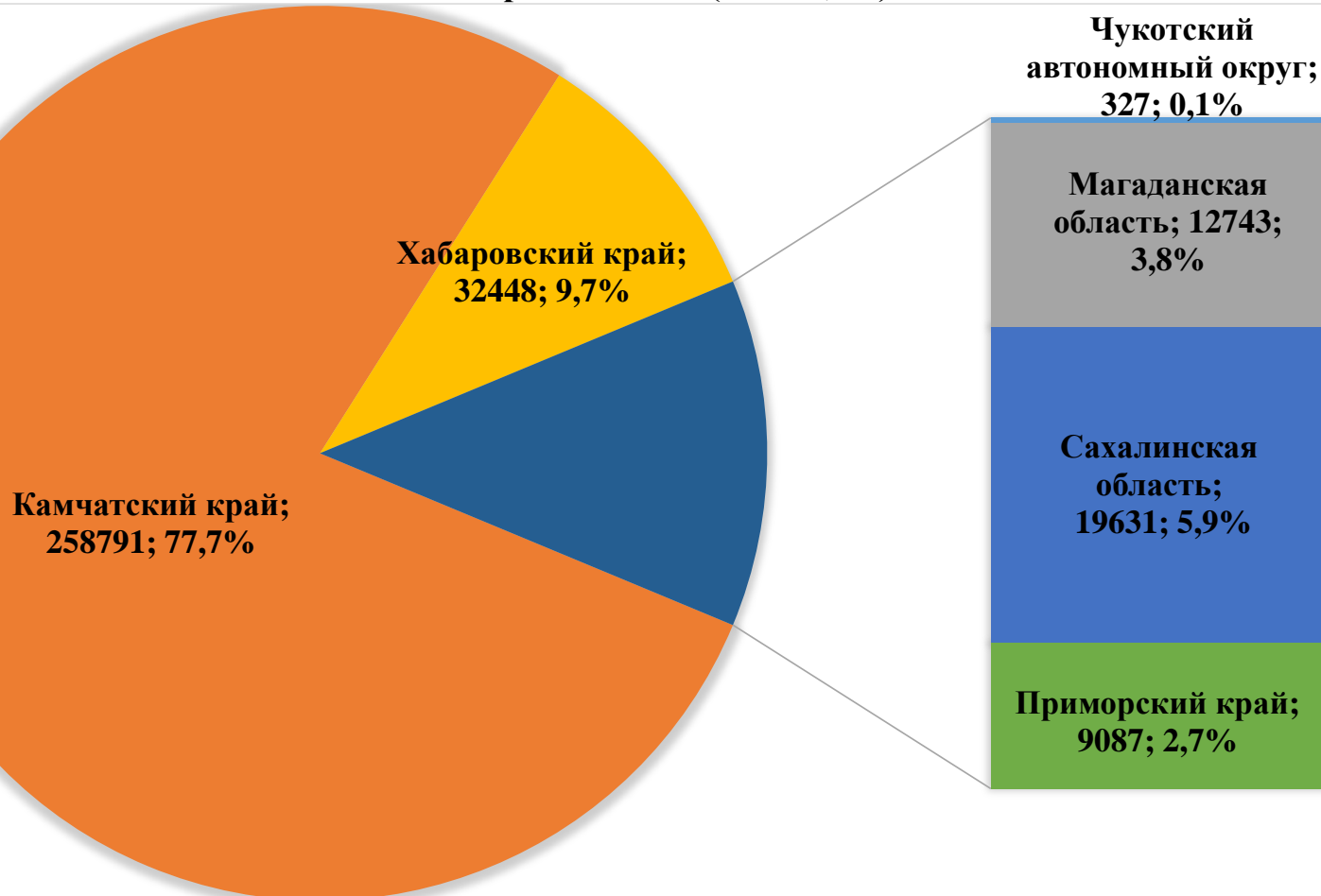
Примечание: цифрами представлен вылов в тыс. тонн



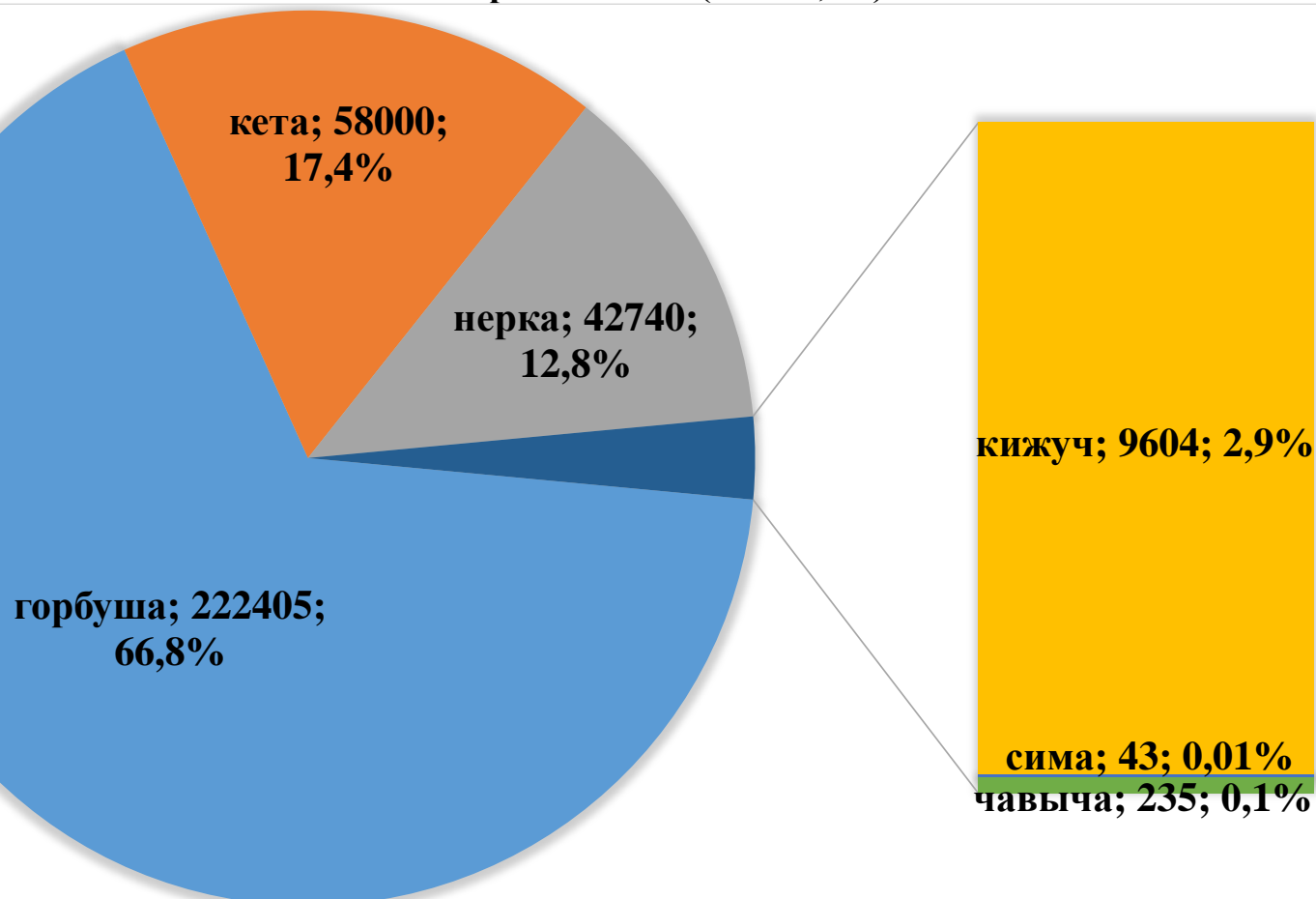
Динамика вылова тихоокеанских лососей на Дальнем Востоке России в 2018–2025 годах



**Вылов тихоокеанских лососей по дальневосточным субъектам России  
на 21 сентября 2025 года (тонны; %)**



**Повидовой вылов тихоокеанских лососей на Дальнем Востоке России  
на 21 сентября 2025 года (тонны; %)**





**Вылов тихоокеанских лососей в промысловых районах Аляски  
на 21 сентября в 2025 году в сравнении с 2024 (для горбуши — 2023) годом, тонн**

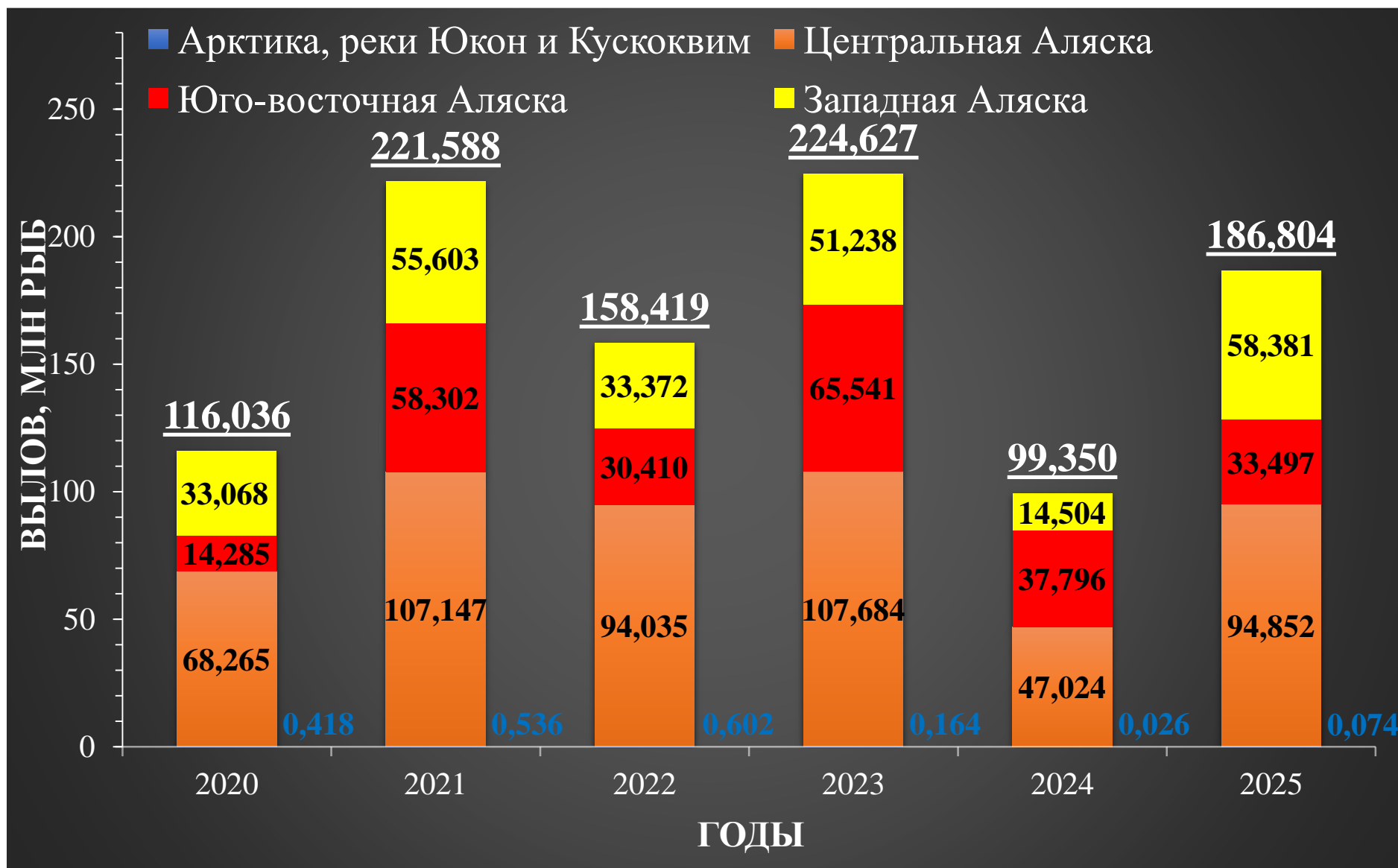
Регион	Показатель/вид																	
	2024 (для горбуши – 2023) год					ИТОГО	2025 год					ИТОГО	Δ 2025 к 2024 (для горбуши — 2023) году, %					ИТОГО
	горбуша	кета	нерка	кижуч	чавыча		горбуша	кета	нерка	кижуч	чавыча		горбуша	кета	нерка	кижуч	чавыча	
Район Арктический-Юкон-Кускокуим	4	156	–	5	–	165	–	41	1	32	–	74	–100	–73,7	+100	+540,0	–	–55,2
Бристольский залив	2	253	39388	11	5	39659	–	511	40856	17	2	41386	–100	+102,0	+3,7	+54,5	–60,0	+4,4
Залив Кука	2604	155	1855	88	–	4702	418	111	4058	109	–	4696	–83,9	–28,4	+118,8	+23,9	–	–0,1
Залив Принца Уильяма	56326	4885	1917	153	8	63289	42581	4613	1217	354	5	48770	–24,4	–5,6	–36,5	+131,4	–37,5	–22,9
Юго-Восток	46942	13320	837	1355	157	62611	20367	11070	723	1221	146	33527	–56,6	–16,9	–13,6	–9,9	–7,0	–46,5
о. Кодьяк	24400	878	2303	230	9	27820	33993	744	1524	319	1	36581	+39,3	–15,3	–33,8	+38,7	–88,9	+31,5
оз. Чигник	2087	82	1070	38	2	3279	1607	75	831	39	2	2554	–23,0	–8,5	–22,3	+2,6	–	–22,1
п-ов Аляска и Алеутские о-ва	15433	1041	2845	182	8	19509	14682	1388	2908	258	15	19251	–4,9	+33,3	+2,2	+41,8	+87,5	–1,3
ИТОГО	147798	20770	50215	2062	189	221034	113648	18553	52118	2349	171	186839	–23,1	–10,7	+3,8	+13,9	–9,5	–15,5

**Прогноз, вылов и отклонение от прогноза вылова  
тихоокеанских лососей в промысловых районах Аляски на 21 сентября 2025 года**

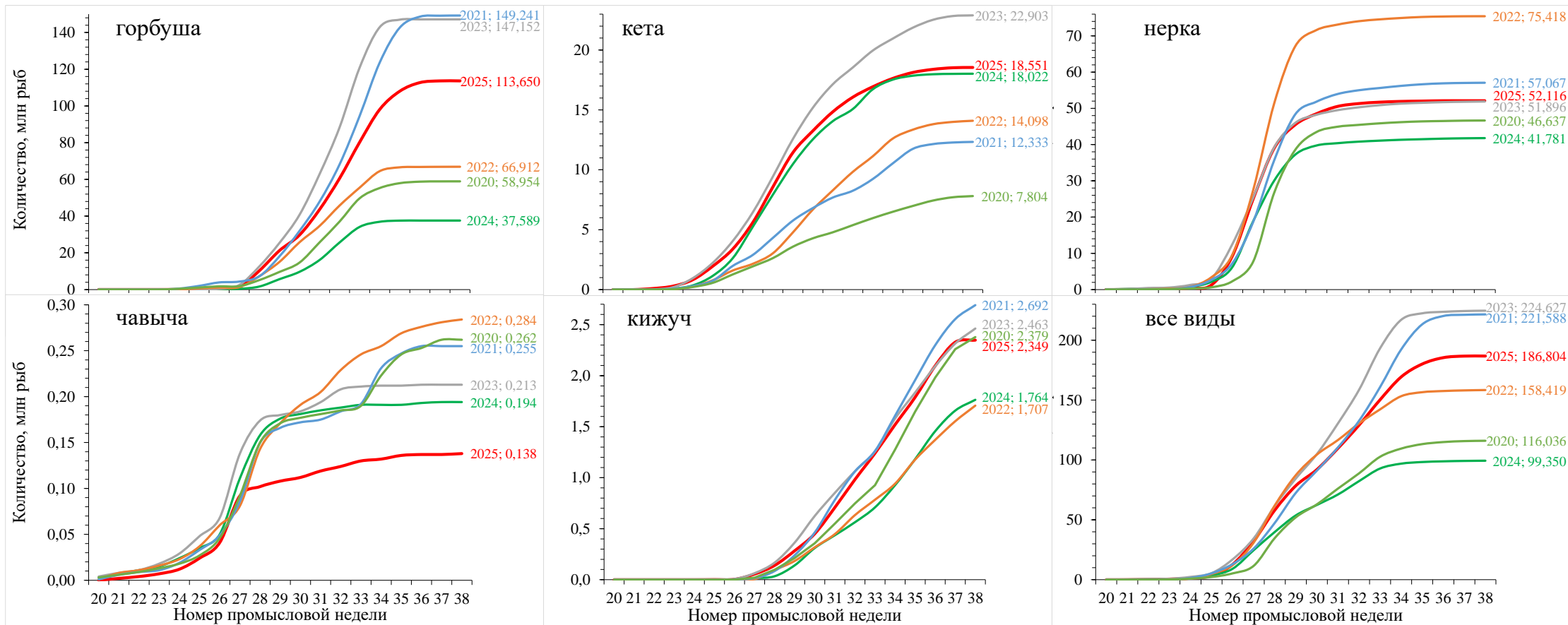
Регион	Показатель/вид																	
	Прогноз, тонн					ИТОГО	Вылов, тонн					ИТОГО	Δ вылов к прогнозу, %					ИТОГО
	горбуша	кета	нерка	кижуч	чавыча		горбуша	кета	нерка	кижуч	чавыча		горбуша	кета	нерка	кижуч	чавыча	
Район Арктический-Юкон-Кускокуим	15	610	–	18	–	643	–	41	1	32	–	74	–	–93,3	–	+77,8	–	–88,5
Бристольский залив	10	331	36400	46	7	36794	–	511	40856	17	2	41386	–	+54,4	+12,2	–63,0	–71,4	+12,5
Залив Кука	1868	90	375	99	–	2432	418	111	4058	109	–	4696	–77,6	+23,3	+982,1	+10,1	–	+93,1
Залив Принца Уильяма	61931	2401	3271	294	6	67903	42581	4613	1217	354	5	48770	–31,2	+92,1	–62,8	+20,4	–16,7	–28,2
Юго-Восток	29000	15496	886	1461	103	46946	20367	11070	723	1221	146	33527	–29,8	–28,6	–18,4	–16,4	+41,7	–28,6
о. Кодьяк	31791	640	1575	202	8	34216	33993	744	1524	319	1	36581	+6,9	+16,3	–3,2	+57,9	–87,5	+6,9
оз. Чигник	2995	57	757	49	4	3862	1607	75	831	39	2	2554	–46,3	+31,6	+9,8	–20,4	–50,0	–33,9
п-ов Аляска и Алеутские о-ва	10773	1193	4739	187	15	16907	14682	1388	2908	258	15	19251	+36,3	+16,3	–38,6	+38,0	–	+13,9
ИТОГО	138382	20818	52932	2356	144	214632	113648	18553	52118	2349	171	186839	–17,9	–10,9	–1,5	–0,3	+18,8	–12,9

# Нарастающий вылов тихоокеанских лососей в промысловых районах Аляски на 38 неделю в 2020–2025 годах

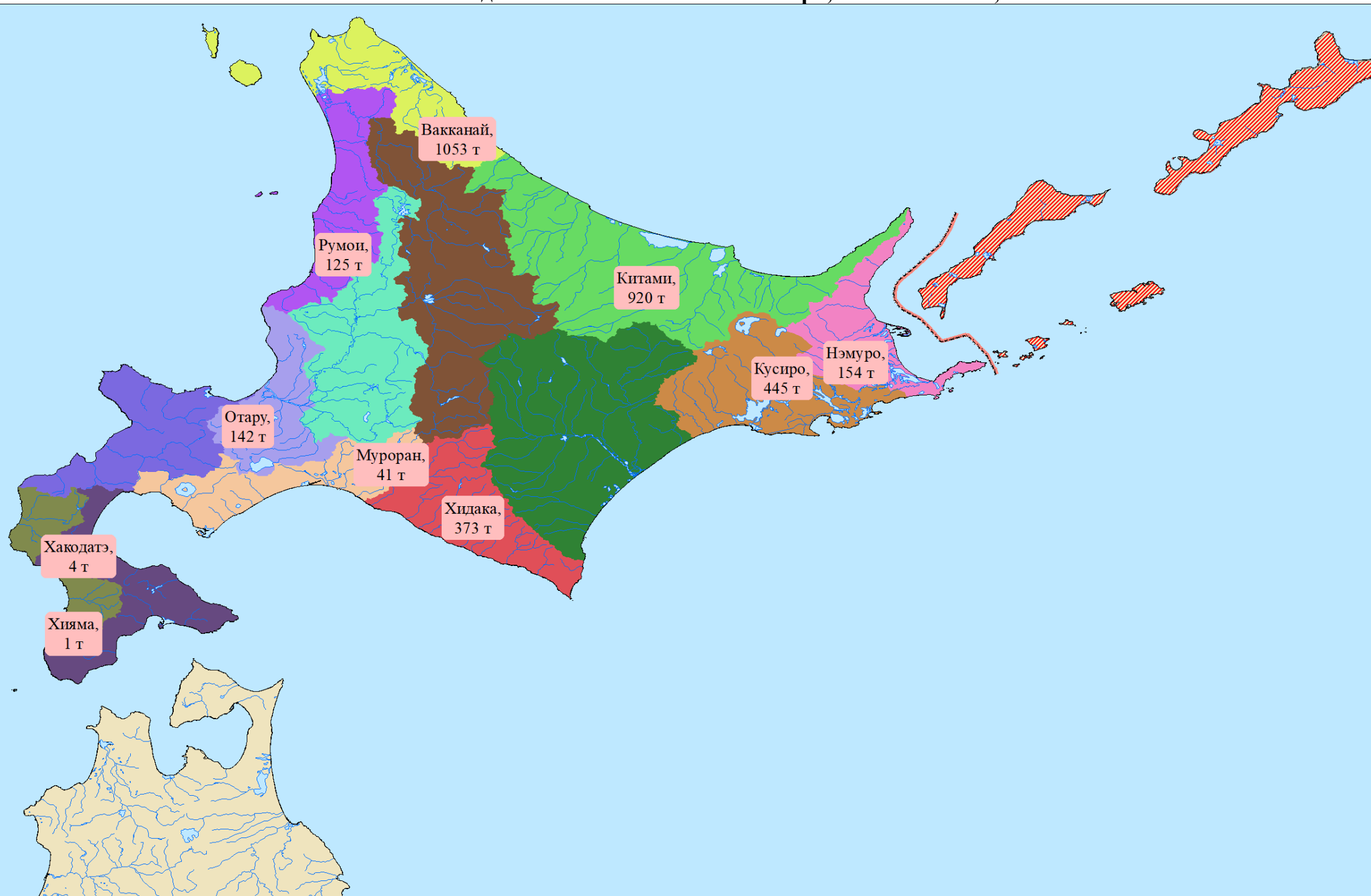
Примечание: цифрами над гистограммой приведён общий вылов на отчётный период



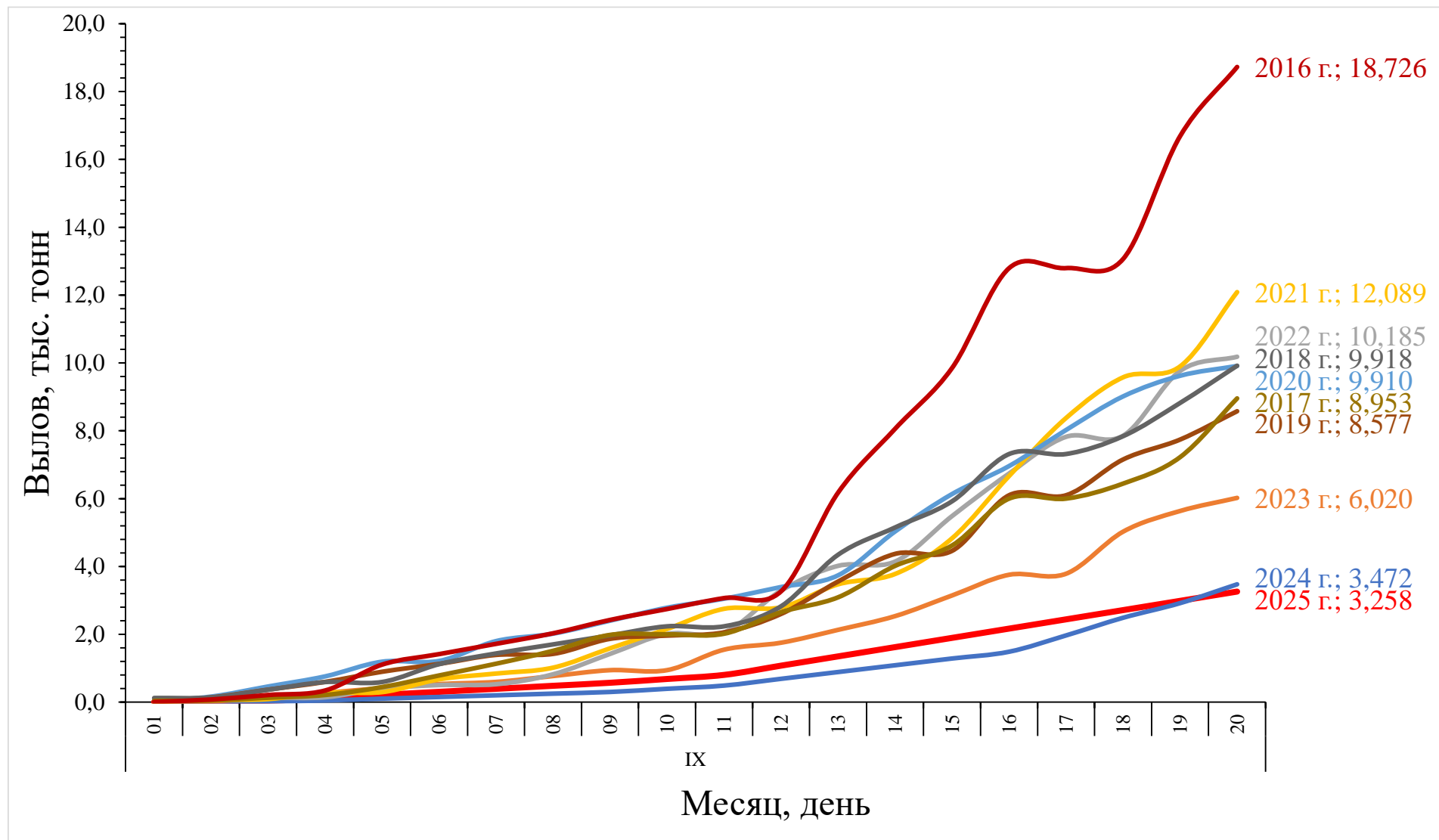
## Динамика нарастающего вылова тихоокеанских лососей на Аляске в 2020–2025 годах



Сведения о вылове кеты по промысловым районам о. Хоккайдо (Япония)  
в 2024 и 2025 годах по состоянию на 20 сентября, включительно, тонн



Нарастающий вылов кеты на о. Хоккайдо (Япония) в 2016–2025 годах

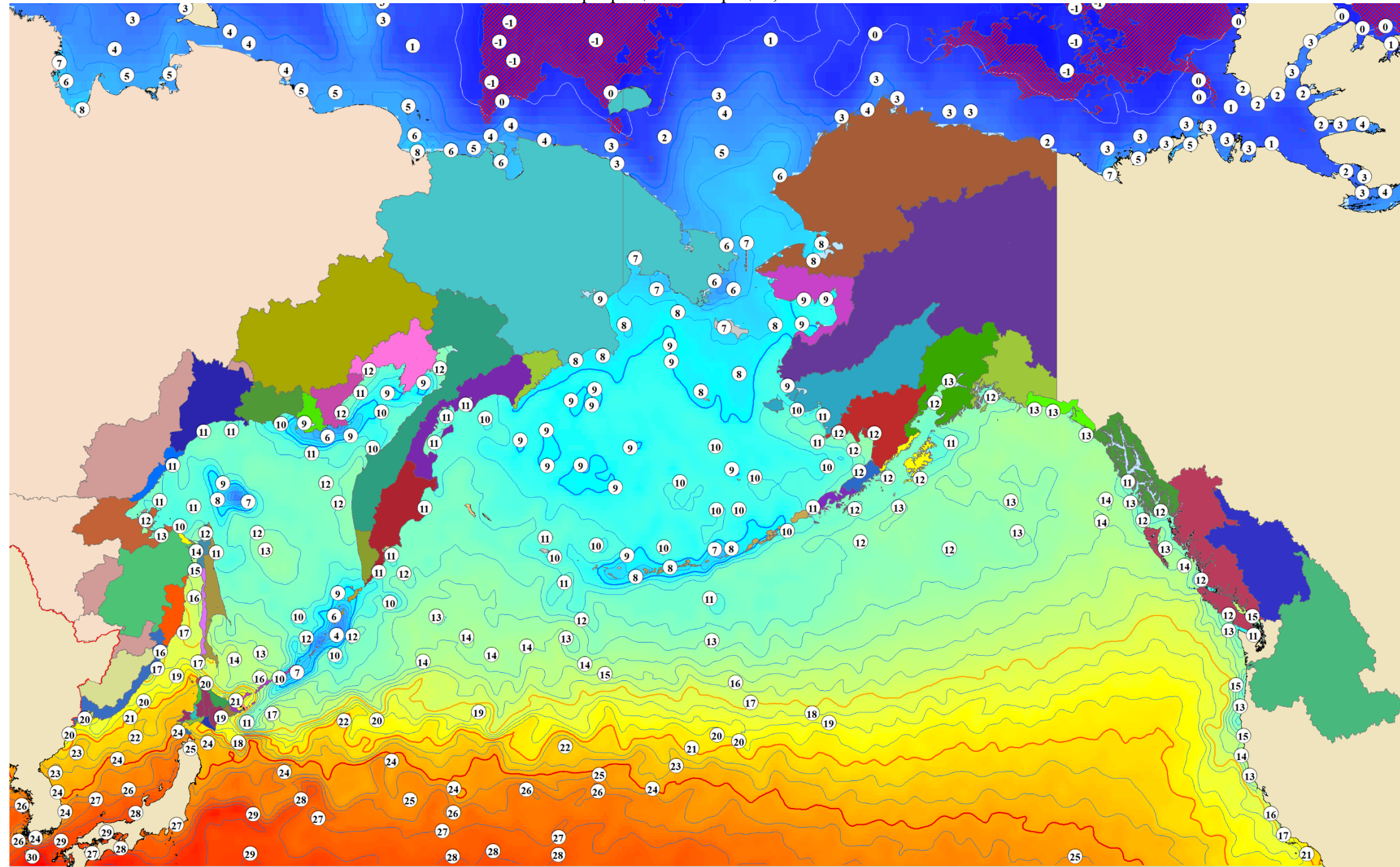




# Температура поверхности океана 20 сентября 2025 года, °C

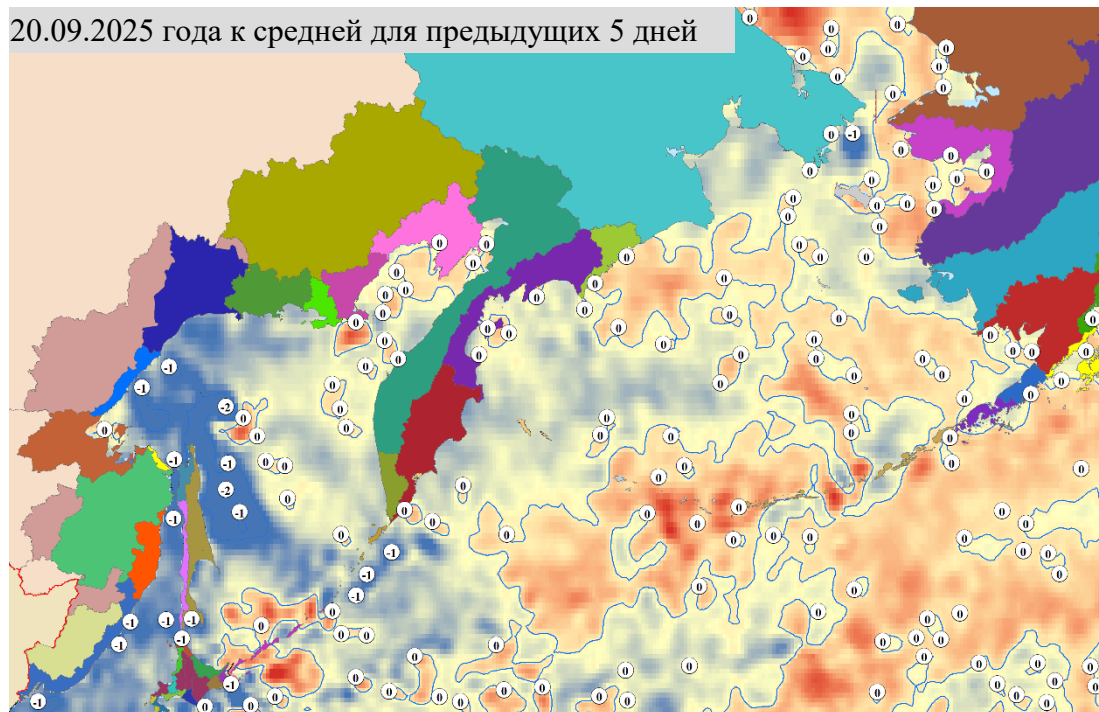
Примечание:  — ледовые поля

Неблагоприятные температуры для тихоокеанских лососей: 17°C и выше – снижение миграционной и пищедобывательной активности, 21°C и выше – прекращение миграции, 24°C и выше – гибель

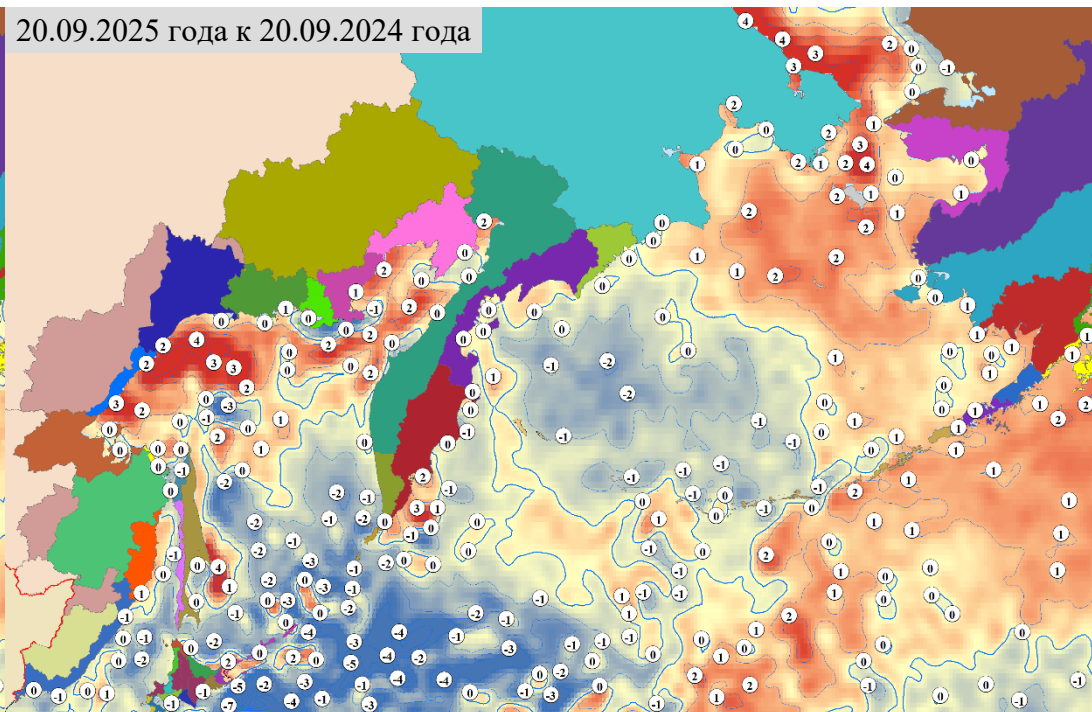


## Разница температуры поверхности океана, °С

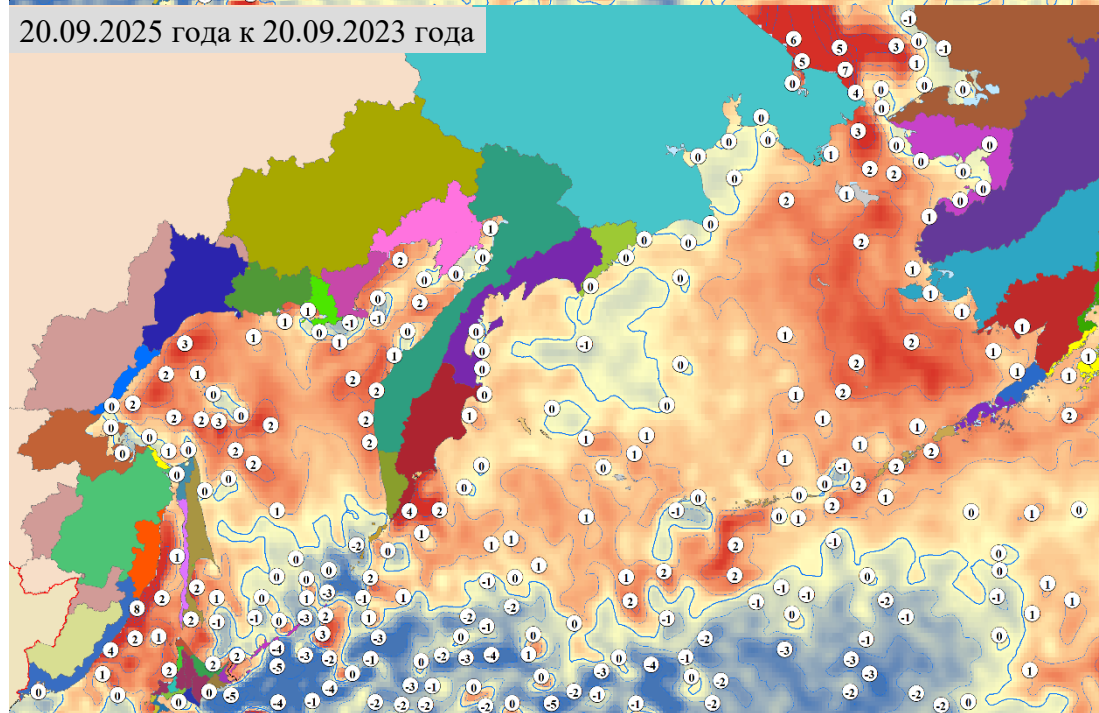
20.09.2025 года к средней для предыдущих 5 дней



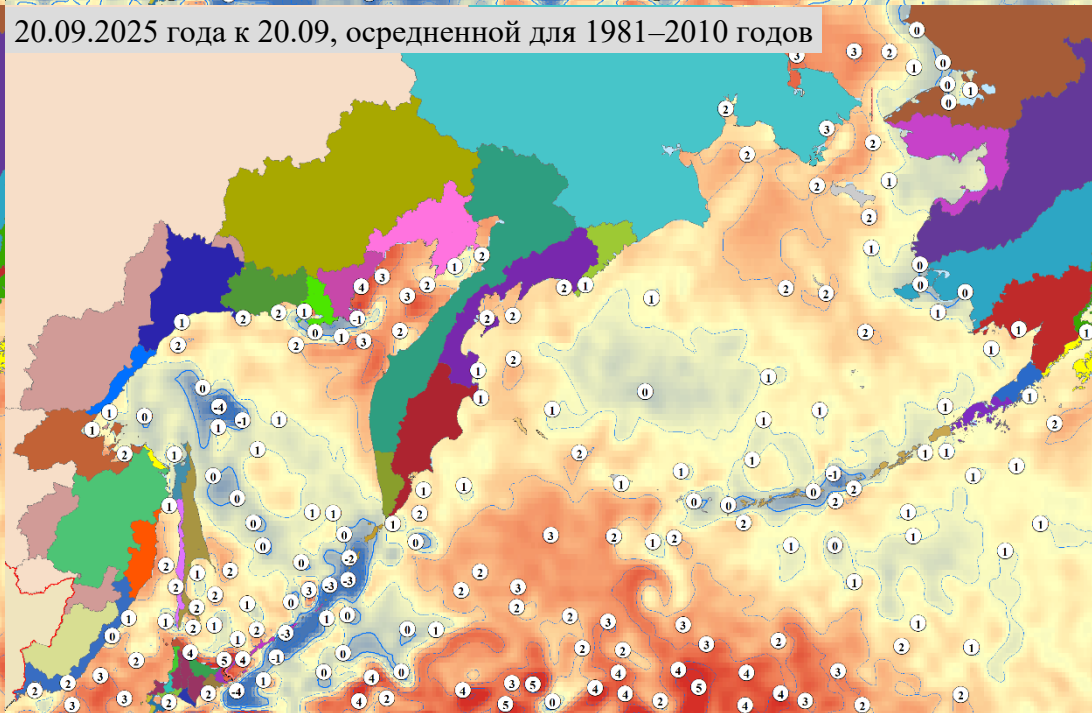
20.09.2025 года к 20.09.2024 года



20.09.2025 года к 20.09.2023 года

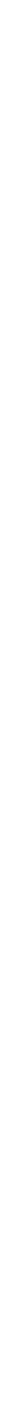


20.09.2025 года к 20.09, осредненной для 1981–2010 годов

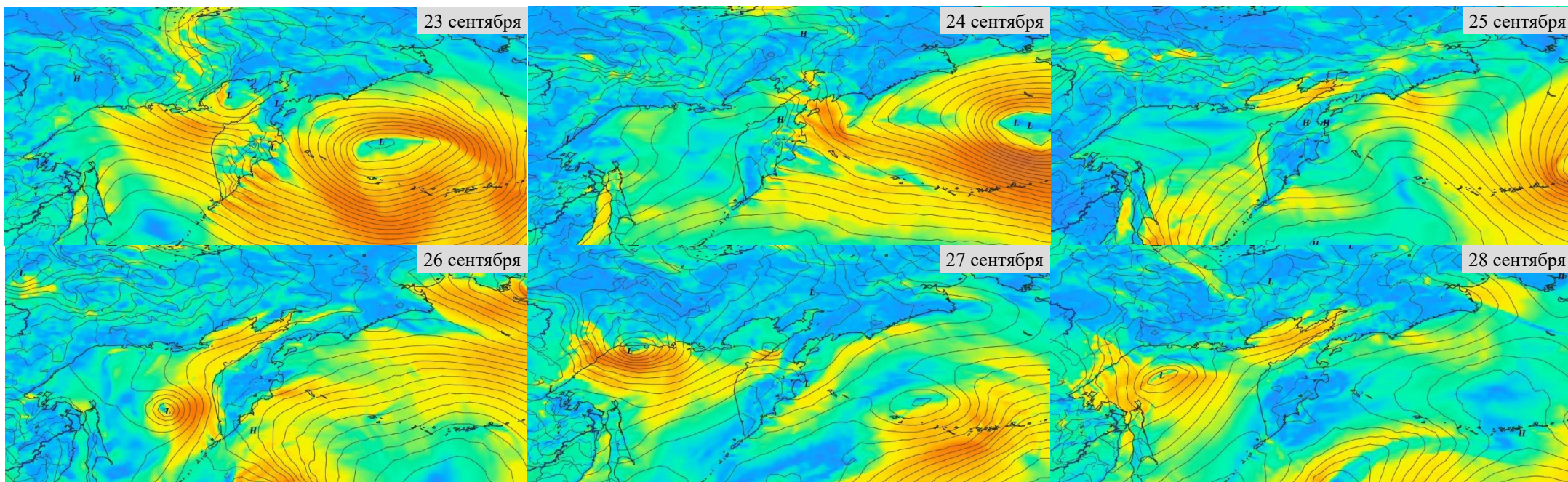




Фронтальные зоны (градиент  $1^{\circ}\text{C}$  и более) на 20 сентября 2025 года

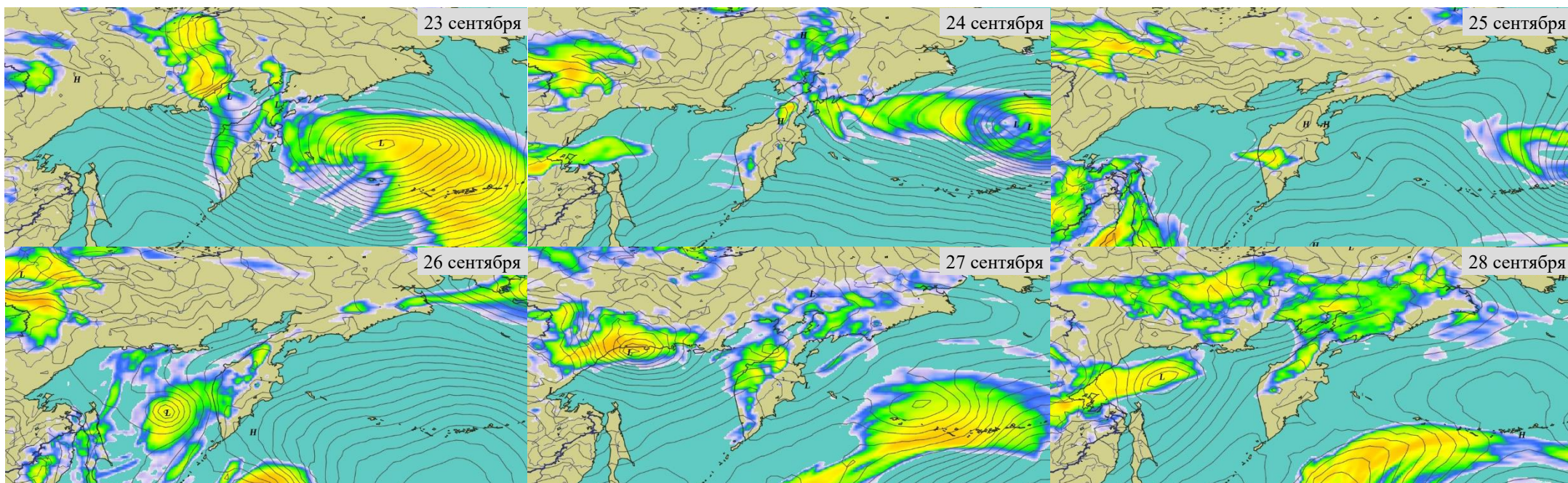


**Прогноз ветровой активности на Дальнем Востоке России  
на 23–28 сентября 2025 года, м/с**





**Прогноз осадков на Дальнем Востоке России  
на 23–28 сентября 2025 года, мм**





**Прогноз температуры воздуха на Дальнем Востоке России  
на 23–28 сентября 2025 года, °C**

