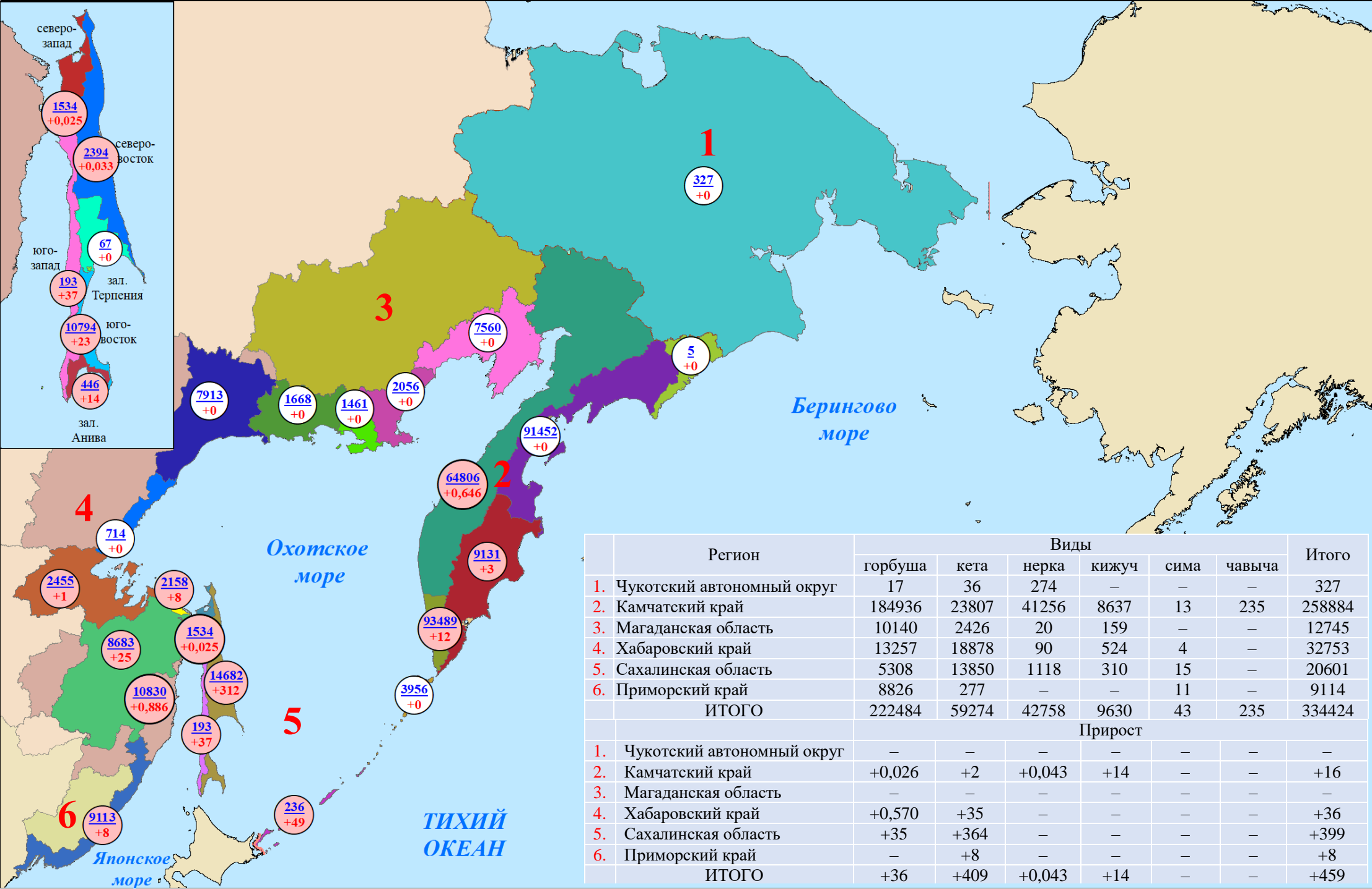
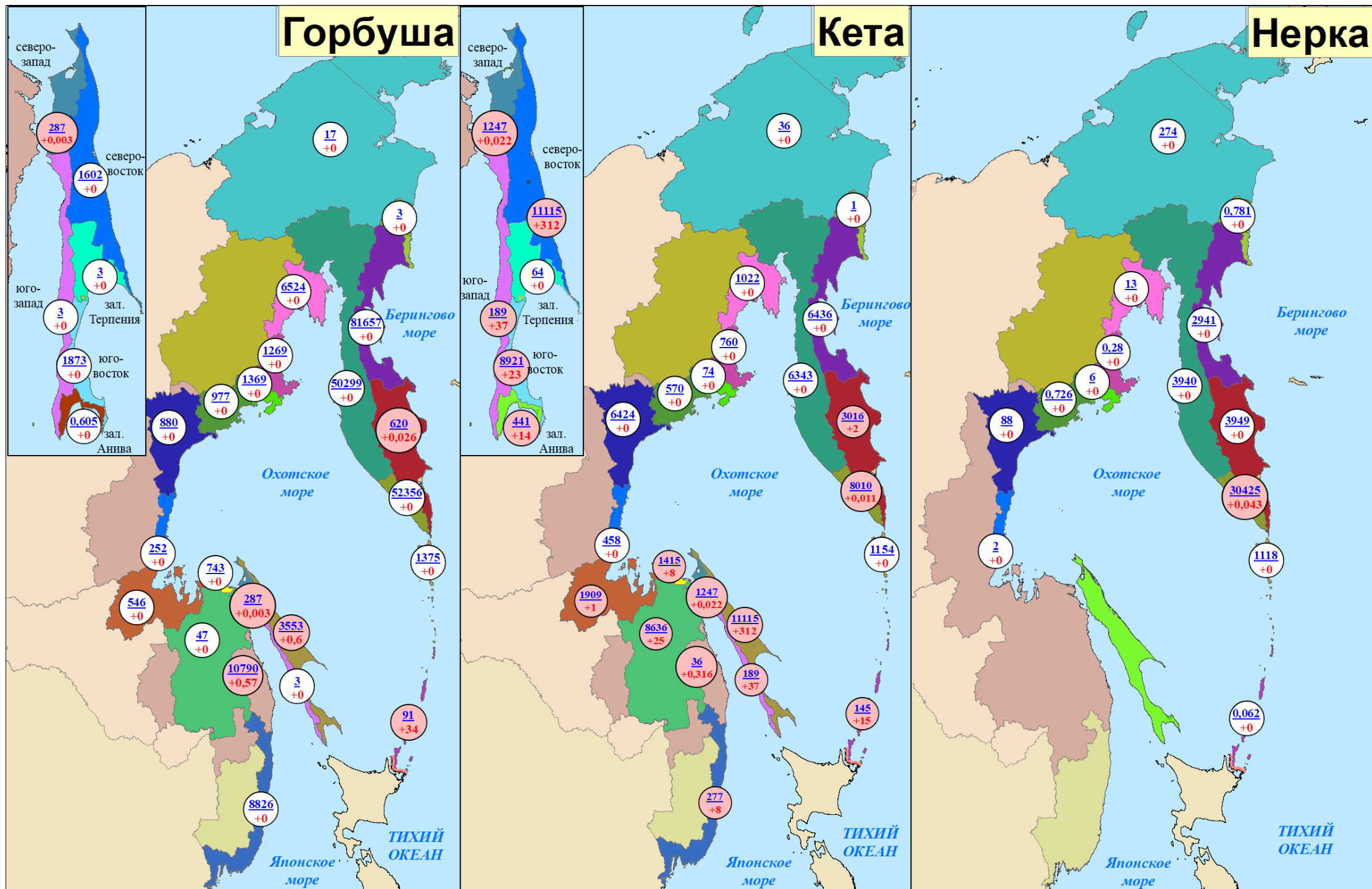


Нарастающий вылов тихоокеанских лососей по промысловым районам Дальнего Востока России
на 28 сентября 2025 года, тонн

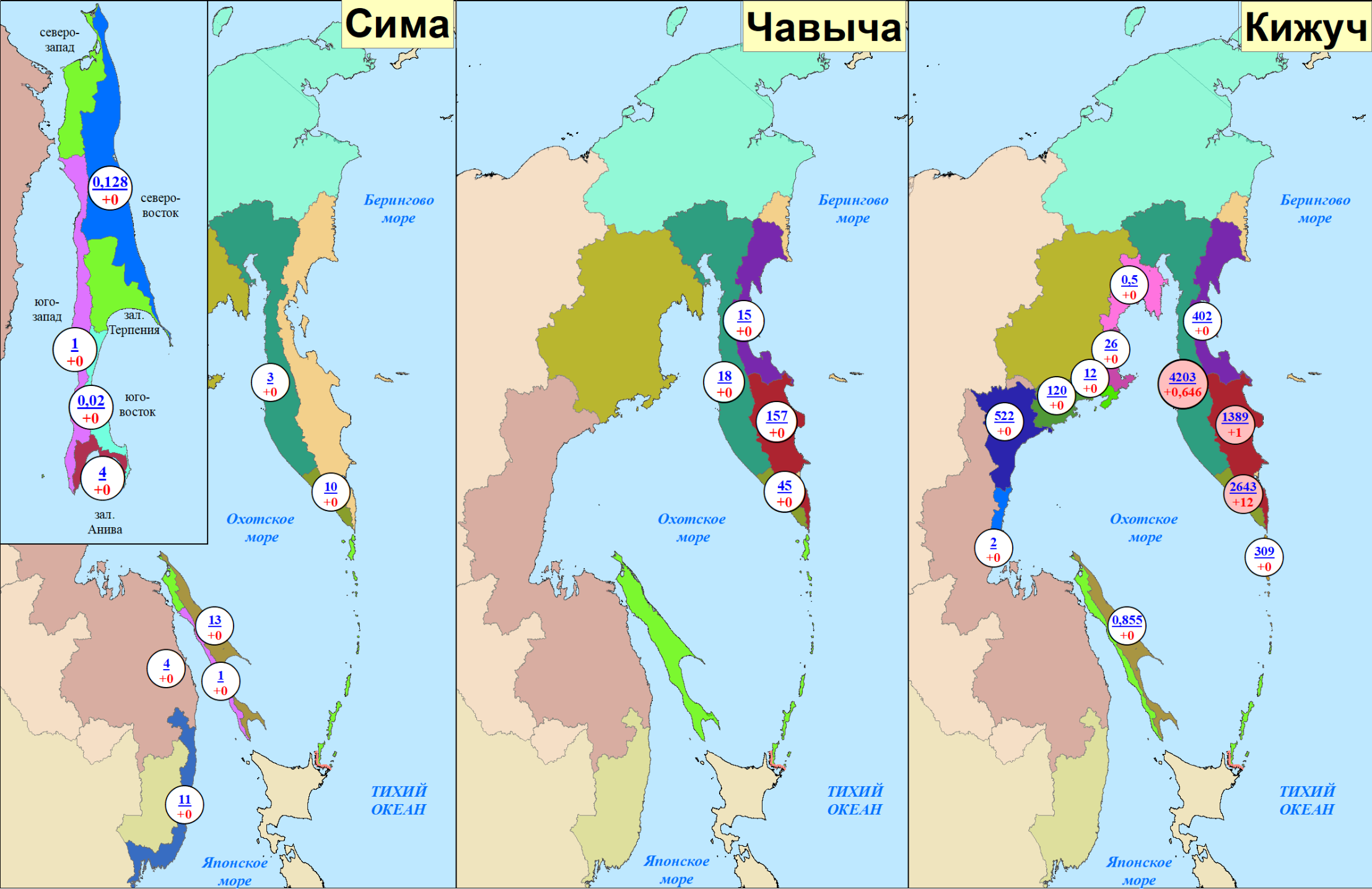
Примечание: цифрами в кругах над чертой представлен нарастающий вылов, под чертой — прирост вылова за трое суток



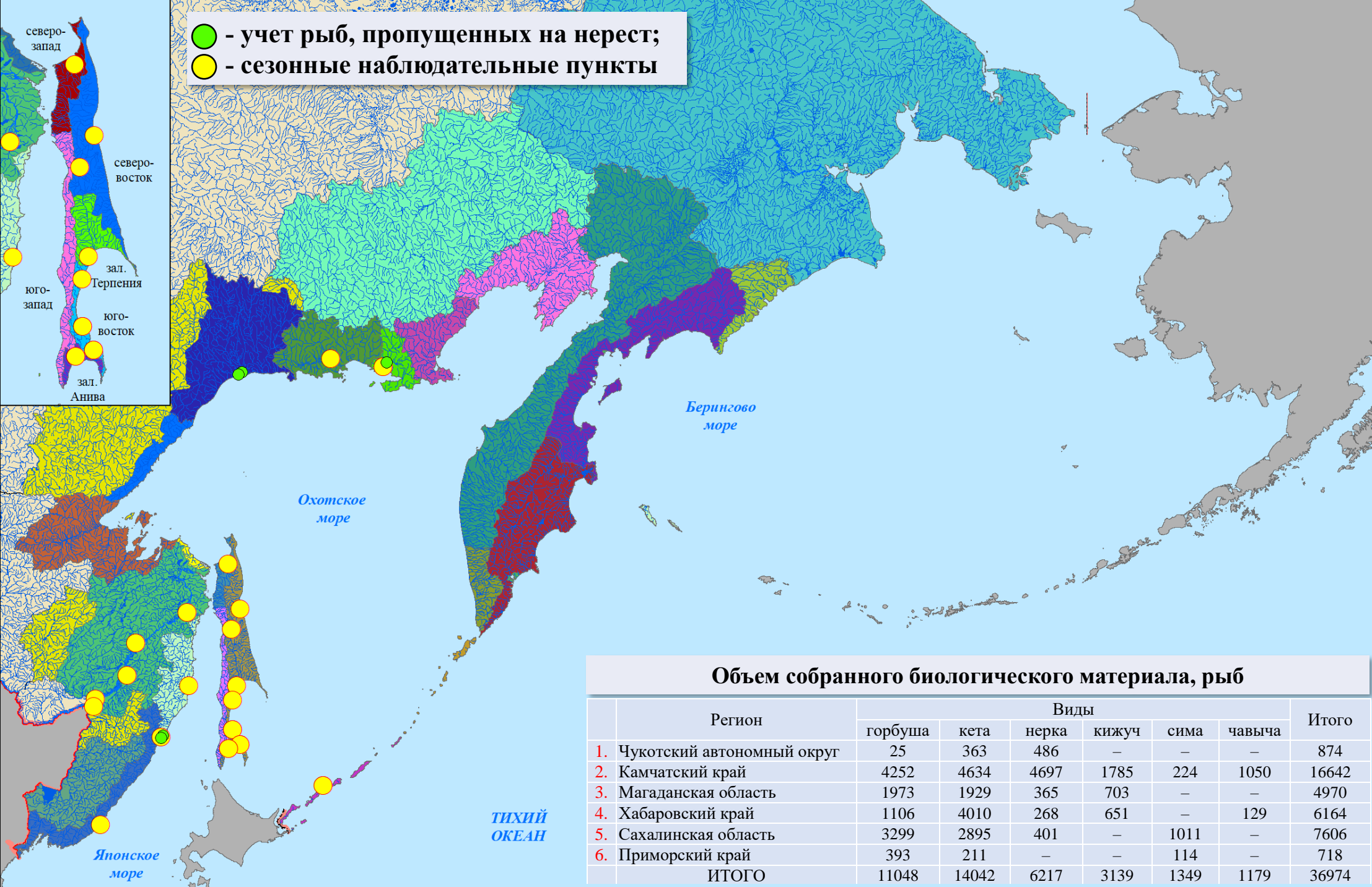
**Нарастающий вылов горбуши, кеты и нерки
по промысловым районам Дальнего Востока России на 28 сентября 2025 года, включительно, тонн**



**Нарастающий вылов сима, чавычи и кижуча
по промысловым районам Дальнего Востока России на 28 сентября 2025 года, включительно, тонн**



Расстановка на Дальнем Востоке России сезонных наблюдательных пунктов ФГБНУ «ВНИРО» для выполнения государственного мониторинга тихоокеанских лососей и объем собранного биологического материала на 28 сентября 2025 года



Вылов тихоокеанских лососей на Дальнем Востоке России
на 28 сентября в 2025 году в сравнении с 2024 (для горбуши — 2023) годом, тонн

Зона (подзона)/промрайон	Год/вид																				
	2024 (для горбуши — 2023) год						ИТОГО	2025 год						ИТОГО	Разница 2025 к 2024 (для горбуши — 2023) году, %						ИТОГО
	горбуша	кета	нерка	кижуч	чавыча	сима		горбуша	кета	нерка	кижуч	чавыча	сима		горбуша	кета	нерка	кижуч	чавыча	сима	
Чукотский АО																					
Восточно-Сибирское море, зона Чукотское море, зона Чукотская, зона Западно-Беринговоморская	242	66	237	–	–	–	545	17	36	274	–	–	–	327	–93,0	–45,5	+15,6	–	–	–	–40,0
Камчатский край																					
Западно-Беринговоморская	89	10	118	6	–	–	223	3	1	0,8	–	–	–	5	–96,6	–90,0	–99,3	–100	–	–	–97,8
Карагинская	182499	3981	1578	123	30	–	188211	81657	6436	2941	402	15	–	91451	–55,3	+61,7	+86,4	+226,8	–50,0	–	–51,4
Петропавловско-Командорская	6291	1256	2338	1748	234	–	11869	620	3016	3949	1389	157	–	9131	–90,1	+140,1	+68,9	–20,5	–32,9	–	–23,1
Западно-Камчатская	153144	4986	2465	2272	18	6	162891	50299	6343	3940	4203	18	3	64806	–67,2	+27,2	+59,8	+85,0	0	–50,0	–60,2
Камчатско-Курильская	78043	4335	27673	2752	39	4	112846	52356	8010	30425	2643	45	10	93489	–32,9	+84,8	+9,9	–4,0	+15,4	+150,0	–17,2
Всего	420067	14569	34173	6901	321	10	476041	184935	23806	41256	8637	235	13	258882	–56,0	+63,4	+20,7	+25,2	–26,8	+30,0	–45,6
Магаданская область																					
Материковое побережье Охотского моря (Северо-Охотоморская и Западно-Камчатская подзоны)	12885	2753	6	141	–	–	15784	10140	2426	20	159	–	–	12745	–21,3	–11,9	+233,3	+12,8	–	–	–19,3
Гижигинская группа рек	7623	1230	1	3	–	–	8857	6524	1022	13	0,5	–	–	7560	–14,4	–16,9	+1200,0	–83,3	–	–	–14,6
Ямская группа рек	1652	740	1	43	–	–	2437	1269	760	0,3	26	–	–	2055	–23,2	+2,7	–70,0	–39,5	–	–	–15,7
Ольская группа рек	2275	171	3	14	–	–	2463	1369	74	6	12	–	–	1461	–39,8	–56,7	+100,0	–14,3	–	–	–40,7
Тауйская группа рек	1335	611	0,3	81	–	–	2027	977	570	0,7	120	–	–	1668	–26,8	–6,7	+133,3	+48,1	–	–	–17,7
Хабаровский край																					
Материковое побережье Охотского моря (Северо-Охотоморская подзона)	8527	10253	157	479	–	–	19416	2420	10206	90	524	–	–	13240	–71,6	–0,5	–42,7	+9,4	–	–	–31,8
Охотский район	2492	5098	157	479	–	–	8226	880	6424	88	522	–	–	7914	–64,7	+26,0	–43,9	+9,0	–	–	–3,8
Аяно-Майский район	797	650	–	–	–	–	1447	252	458	2	2	–	–	714	–68,4	–29,5	+100	+100	–	–	–50,7
Тугуро-Чумиканский район	993	2768	–	–	–	–	3761	546	1909	–	–	–	–	2455	–45,0	–31,0	–	–	–	–	–34,7
зал. Сахалинский	4244	1736	–	–	–	–	5981	743	1415	–	–	–	–	2158	–82,5	–18,5	–	–	–	–	–63,9
р. Амур и Амурский лиман	11	6990	–	–	–	–	7001	47	8636	–	–	–	–	8683	+327,3	+23,5	–	–	–	–	+24,0
Северное Приморье	638	29	–	–	–	0,2	667	10790	36	–	–	–	4	10830	+1591,2	+24,1	–	–	–	+1900,0	+1523,7
Всего	9176	17271	157	479	–	0,2	27083	13257	18878	90	524	–	4	32753	+44,5	+9,3	–42,7	+9,4	–	+1900,0	+20,9
Приморский край																					
Южное Приморье	1555	96	–	–	–	19	1670	8826	277	–	–	–	11	9114	+467,6	+188,5	–	–	–	–42,1	+445,7
Сахалинская область																					
Северо-западный Сахалин	1132	838	–	–	–	–	1970	287	1247	–	–	–	–	1534	–74,6	+48,8	–	–	–	–	–22,1
Юго-западный Сахалин	4	6	–	–	–	1	11	3	189	–	–	–	1	193	–25,0	+3050,0	–	–	–	0	+1654,5
Восточно-Сахалинская	26593	9563	–	0,7	–	11	36167	3553	11115	–	0,9	–	13	14682	–86,6	+16,2	–	+28,6	–	+18,2	–59,4
Камчатско-Курильская	371	27	57	0,07	–	–	455	144	161	132	25	–	–	462	–61,2	+496,3	+131,6	+35614,3	–	–	+1,5
Северо-Курильская	4324	977	1300	711	–	–	7312	1231	993	986	285	–	–	3495	–71,5	+1,6	–24,2	–59,9	–	–	–52,2
Южно-Курильская	1876	1102	0,3	–	–	–	2979	91	145	0,06	–	–	–	236	–95,1	–86,8	–80,0	–	–	–	–92,1
Всего	34299	12514	1357	711	–	12	48894	5309	13850	1118	311	–	14	20602	–84,5	+10,7	–17,6	–56,3	–	+16,7	–57,9
Итого	478225	47269	35930	8232	321	42	570018	222484	59273	42758	9631	235	42	334423	–53,5	+25,4	+19,0	+17,0	–26,8	0	–41,3

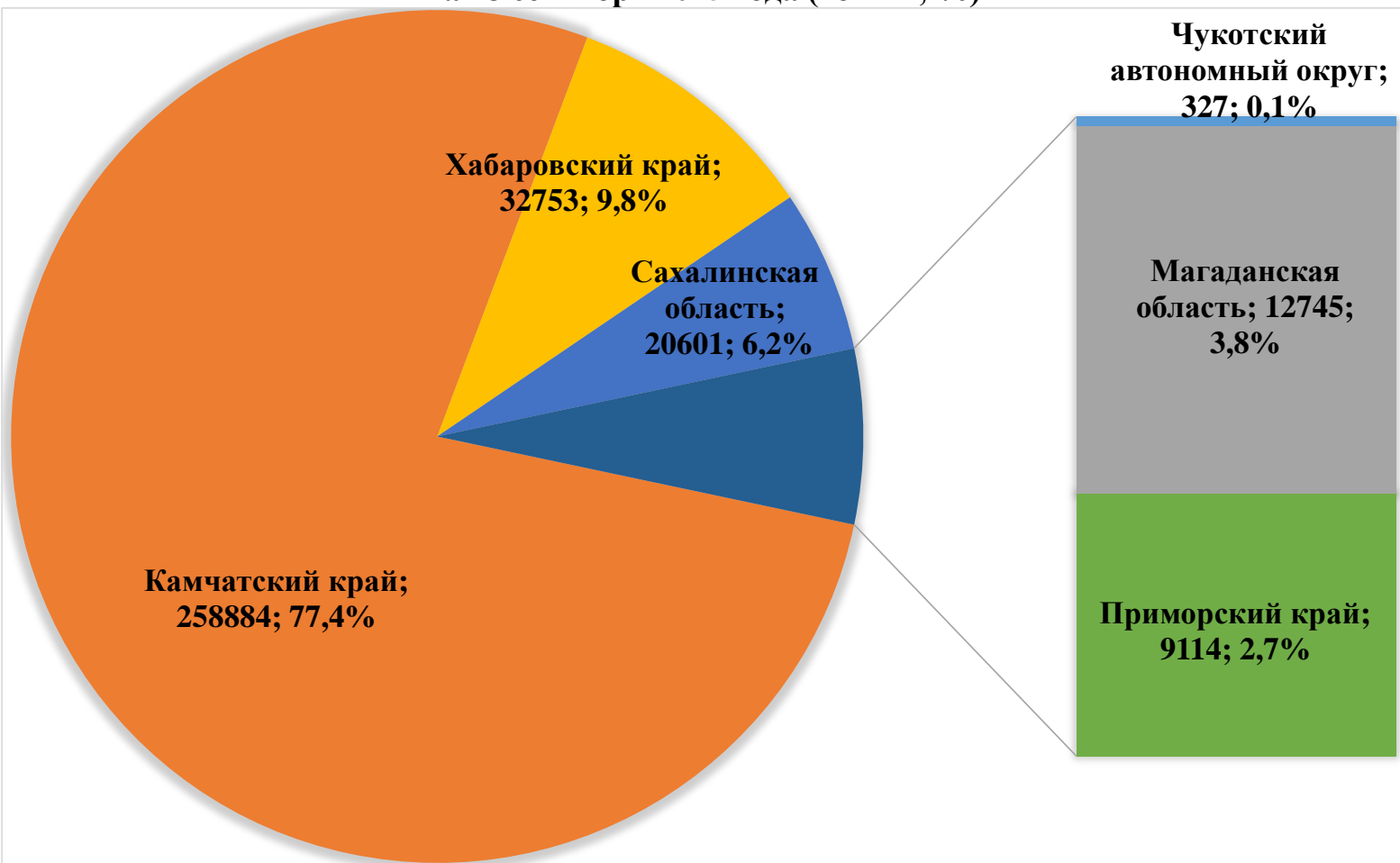
Прогноз, вылов и отклонение от прогноза вылова
тихоокеанских лососей на Дальнем Востоке России на 28 сентября 2025 года

Зона (подзона)/промрайон	Показатель/вид																				
	Прогноз, тонн							Вылов, тонн							Δ вылов к прогнозу, %						
	горбуша	кета	нерка	кижуч	чавыча	сима	ИТОГО	горбуша	кета	нерка	кижуч	чавыча	сима	ИТОГО	горбуша	кета	нерка	кижуч	чавыча	сима	ИТОГО
Чукотский АО																					
Восточно-Сибирское море, зона Чукотское море, зона Чукотская, зона Западно-Беринговоморская	350	515	459	–	–	–	1324	17	36	274	–	–	–	327	–95,1	–93,0	–40,3	–	–	–	–75,3
Камчатский край																					
Западно-Беринговоморская	100	30	300	20	–	–	450	3	1	0,8	–	–	–	5	–97,0	–96,7	–99,7	–	–	–	–98,9
Карагинская	71000	6500	1500	300	80	–	79380	81657	6436	2941	402	15	–	91451	+15,0	–1,0	+96,1	+34,0	–81,3	–	+15,2
Петропавловско-Командорская	1500	2000	4000	1600	410	–	9510	620	3016	3949	1389	157	–	9131	–58,7	+50,8	–1,3	–13,2	–61,7	–	–4,0
Западно-Камчатская	42600	6400	1800	2500	20	15	53335	50299	6343	3940	4203	18	3	64806	+18,1	–0,9	+118,9	+68,1	–10,0	–80,0	+21,5
Камчатско-Курильская	28400	4000	21600	2500	50	25	56575	52356	8010	30425	2643	45	10	93489	+84,4	+100,3	+40,9	+5,7	–10,0	–60,0	+65,2
Всего	143600	18930	29200	6920	560	40	199250	184935	23806	41256	8637	235	13	258882	+28,8	+25,8	+41,3	+24,8	–58,0	–67,5	+29,9
Магаданская область																					
Материковое побережье Охотского моря (Северо-Охотоморская и Западно-Камчатская подзоны)	7800	1770	50	220	–	–	9840	10140	2426	20	159	–	–	12745	+30,0	+37,1	–60,0	–27,7	–	–	+29,5
Гижигинская группа рек	–	–	–	–	–	–	–	6524	1022	13	0,5	–	–	7560	–	–	–	–	–	–	–
Ямская группа рек	–	–	–	–	–	–	–	1269	760	0,3	26	–	–	2055	–	–	–	–	–	–	–
Ольская группа рек	–	–	–	–	–	–	–	1369	74	6	12	–	–	1461	–	–	–	–	–	–	–
Тауйская группа рек	–	–	–	–	–	–	–	977	570	0,7	120	–	–	1668	–	–	–	–	–	–	–
Хабаровский край																					
Материковое побережье Охотского моря (Северо-Охотоморская подзона)	6000	13700	200	700	–	–	20600	2420	10206	90	524	–	–	13240	–59,7	–25,5	–55,0	–25,1	–	–	–35,7
Охотский район	–	–	–	–	–	–	–	880	6424	88	522	–	–	7914	–	–	–	–	–	–	–
Аяно-Майский район	–	–	–	–	–	–	–	252	458	2	2	–	–	714	–	–	–	–	–	–	–
Тугуро-Чумиканский район	–	–	–	–	–	–	–	546	1909	–	–	–	–	2455	–	–	–	–	–	–	–
зал. Сахалинский	–	–	–	–	–	–	–	743	1415	–	–	–	–	2158	–	–	–	–	–	–	–
р. Амур и Амурский лиман	1000	12069	–	–	–	–	13069	47	8636	–	–	–	–	8683	–95,3	–28,4	–	–	–	–	–33,6
Северное Приморье	2500	200	–	–	–	10,0	2710	10790	36	–	–	–	4	10830	+331,6	–82,0	–	–	–	–60,0	+299,6
Всего	9500	25969	200	700	–	10,0	36379	13257	18878	90	524	–	4	32753	+39,5	–27,3	–55,0	–25,1	–	–60,0	–10,0
Приморский край																					
Южное Приморье	2000	650	–	–	–	63	2713	8826	277	–	–	–	11	9114	+341,3	–57,4	–	–	–	–82,5	+235,9
Сахалинская область																					
Северо-западный Сахалин	800	1932	–	–	–	–	2732	287	1247	–	–	–	–	1534	–64,1	–35,5	–	–	–	–	–43,9
Юго-западный Сахалин	120	965	–	–	–	22	1107	3	189	–	–	–	1	193	–97,5	–80,4	–	–	–	–95,5	–82,6
Восточно-Сахалинская	21200	19100	–	27	–	52	40379	3553	11115	–	0,9	–	13	14682	–83,2	–41,8	–	–96,7	–	–75,0	–63,6
Камчатско-Курильская	2500	1450	1200	350	–	–	5500	144	161	132	25	–	–	462	–94,2	–88,9	–89,0	–92,9	–	–	–91,6
Северо-Курильская	500	250	200	50	–	–	1000	1231	993	986	285	–	–	3495	+146,2	+297,2	+393,0	+470,0	–	–	+249,5
Южно-Курильская	763	10700	12	–	–	1	11476	91	145	0,06	–	–	–	236	–88,1	–98,6	–99,5	–	–	–100	–97,9
Всего	25883	34397	1412	427	–	75	62194	5309	13850	1118	311	–	14	20602	–79,5	–59,7	–20,8	–27,2	–	–81,3	–66,9
Итого	189133	82231	31321	8267	560	188	311700	222484	59273	42758	9631	235	42	334423	+17,6	–27,9	+36,5	+16,5	–58,0	–77,7	+7,3

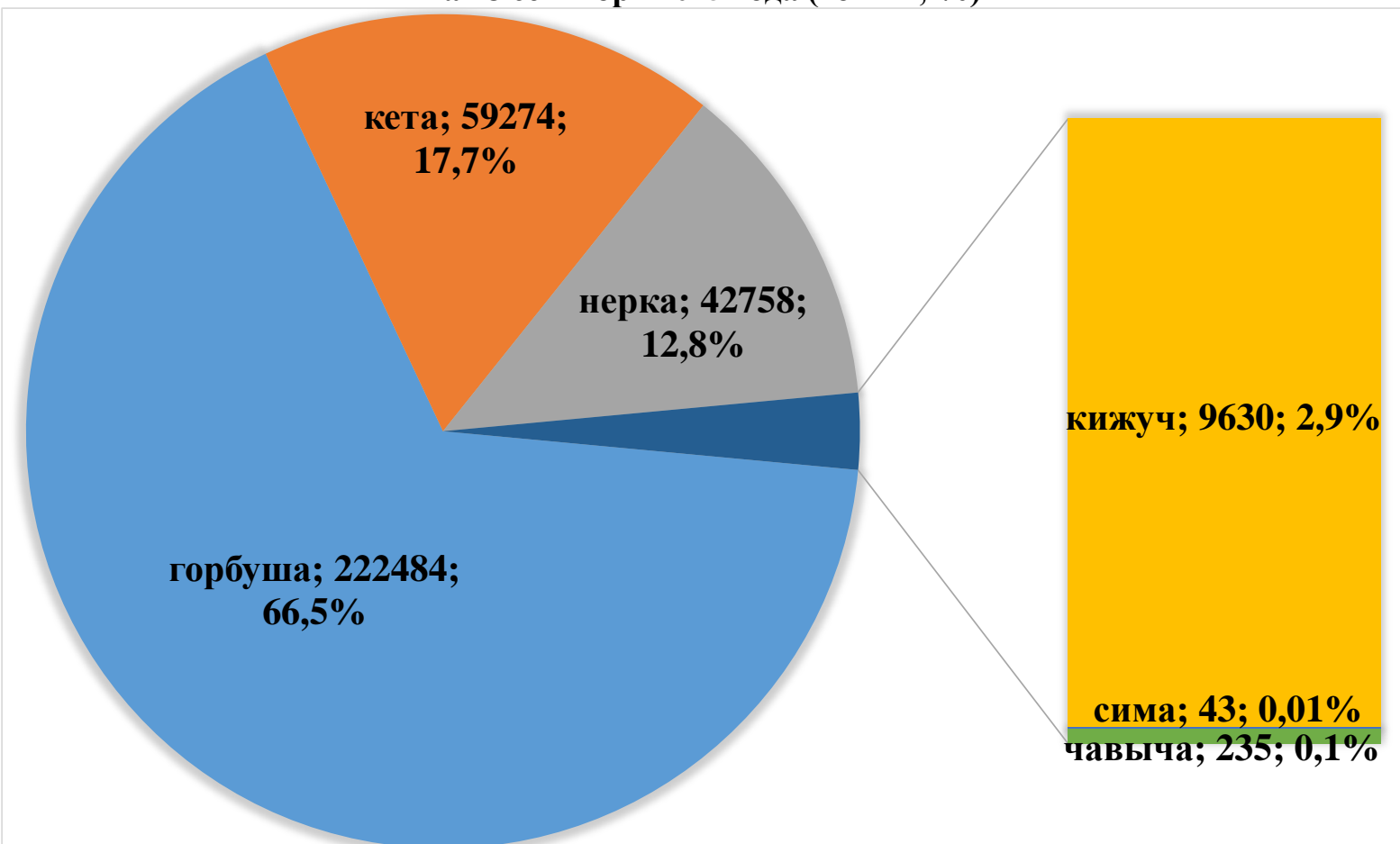
Корректировка прогнозируемого вылова тихоокеанских лососей
на Дальнем Востоке России на 28 сентября 2025 года, тонн

Район промысла	Прогнозируемый вылов							Корректировка (количество, ед.)							Скорректированный прогноз вылова						
	горбуша	кета	нерка	кижуч	сима	чавыча	всего	горбуша	кета	нерка	кижуч	сима	чавыча	всего	горбуша	кета	нерка	кижуч	сима	чавыча	всего
Чукотский автономный округ, в т.ч. Восточно-Сибирское море (в границах Чукотского автономного округа), зона Чукотское море, зона Чукотская, зона Западно-Беринговоморская (в границах Чукотского автономного округа)	350	515	459	–	–	–	1324	–	–	–	–	–	–	–	350	515	459	–	–	–	1324
Побережье восточной Камчатки Зона Западно-Беринговоморская (в границах Камчатского края) Карагинская подзона Петропавловско-Командорская подзона	72600	8530	5800	1920	–	490	89340	19000 (1)	3000 (3)	2300 (3)	1400 (2)	–	–	25700 (9)	91600	11530	8100	3320	–	490	115040
	100	30	300	20	–	–	450	–	–	–	–	–	–	–	100	30	300	20	–	–	450
	71000	6500	1500	300	–	80	79380	19000 (1)	1000 (1)	1600 (2)	400 (1)	–	–	22000 (5)	90000	7500	3100	700	–	80	101380
	1500	2000	4000	1600	–	410	9510	–	2000 (2)	700 (1)	1000 (1)	–	–	3700 (4)	1500	4000	4700	2600	–	410	13210
Побережье западной Камчатки Западно-Камчатская подзона (в границах Камчатского края) Камчатско-Курильская подзона (в границах Камчатского края)	71000	10400	23400	5000	10	70	109910	49000 (2)	4600 (2)	14600 (4)	3000 (2)	–	–	71200 (10)	120000	15000	38000	8000	10	70	181110
	42600	6400	1800	2500	4	20	53335	24500 (1)	2300 (1)	3200 (2)	1500 (1)	–	–	31500 (5)	67100	8700	5000	4000	4	20	84835
	28400	4000	21600	2500	6	50	56575	24500 (1)	2300 (1)	11400 (2)	1500 (1)	–	–	39700 (5)	52900	6300	33000	4000	6	50	96275
Материковое побережье Охотского моря Магаданская область (Северо-Охотоморская и Западно-Камчатская подзоны) Хабаровский край (Северо-Охотоморская подзона)	13800	15470	250	920	–	–	30440	8500 (2)	1280 (2)	–	–	–	–	9780 (4)	22300	16750	250	920	–	–	40220
	7800	1770	50	220	–	–	9840	8500 (2)	1280 (2)	–	–	–	–	9780 (4)	16300	3050	50	220	–	–	19620
	6000	13700	200	700	–	–	20600	–	–	–	–	–	–	–	6000	13700	200	700	–	–	20600
р. Амур и Амурский лиман	1000	12069	–	–	–	–	13069	–	2000 (1)	–	–	–	–	2000 (1)	1000	14069	–	–	–	–	15069
Подзона Приморье в т.ч. Хабаровский край в т.ч. Приморский край	4500	850	–	–	73	–	5423	25506 (4)	300 (2)	–	–	–	–	25806 (6)	30006	1150	–	–	73	–	31229
	2500	200	–	–	10	–	2710	12506 (2)	–	–	–	–	–	12506 (2)	15006	200	–	–	10	–	15216
	2000	650	–	–	63	–	2713	13000 (2)	300 (2)	–	–	–	–	13300 (4)	15000	950	–	–	63	–	16013
Побережье западного Сахалина в т.ч. северо-западный Сахалин в т.ч. юго-западный Сахалин	920	2897	–	–	22	–	3839	–	275 (1)	–	–	–	–	275 (1)	920	3172	–	–	22	–	4114
	800	1932	–	–	–	–	2732	–	–	–	–	–	–	–	800	1932	–	–	–	–	2732
	120	965	–	–	22	–	1107	–	275 (1)	–	–	–	–	275 (1)	120	1240	–	–	22	–	1382
Восточно-Сахалинская подзона	21200	19100	–	27	52	–	40379	–	–	–	–	–	–	–	21200	19100	–	27	52	–	40379
Северные Курилы Камчатско-Курильская подзона (в границах Сахалинской области) Зона Северо-Курильская	3000	1700	1400	400	–	–	6500	–	–	500 (1)	300 (1)	–	–	800 (2)	3000	1700	1900	700	–	–	7300
	2500	1450	1200	350	–	–	5500	–	–	–	–	–	–	–	2500	1450	1200	350	–	–	5500
	500	250	200	50	–	–	1000	–	–	500 (1)	300 (1)	–	–	800 (2)	500	250	700	350	–	–	1800
Зона Южно-Курильская	763	10700	12	–	1	–	11476	–	–	–	–	–	–	–	763	10700	12	–	1	–	11476
ИТОГО	189133	82231	31321	8267	188	560	311700	102006 (9)	11455 (11)	17400 (8)	4700 (5)	–	–	135561 (33)	291139	93686	48721	12967	158	560	447261
Δ Прогнозируемый вылов – Скорректированный прогноз вылова, %															+53,9	+13,9	+55,6	+56,9	–	–	+43,5

**Вылов тихоокеанских лососей по дальневосточным субъектам России
на 28 сентября 2025 года (тонны; %)**



**Повидовой вылов тихоокеанских лососей на Дальнем Востоке России
на 28 сентября 2025 года (тонны; %)**



**Вылов тихоокеанских лососей в промысловых районах Аляски
на 28 сентября в 2025 году в сравнении с 2024 (для горбуши — 2023) годом, тонн**

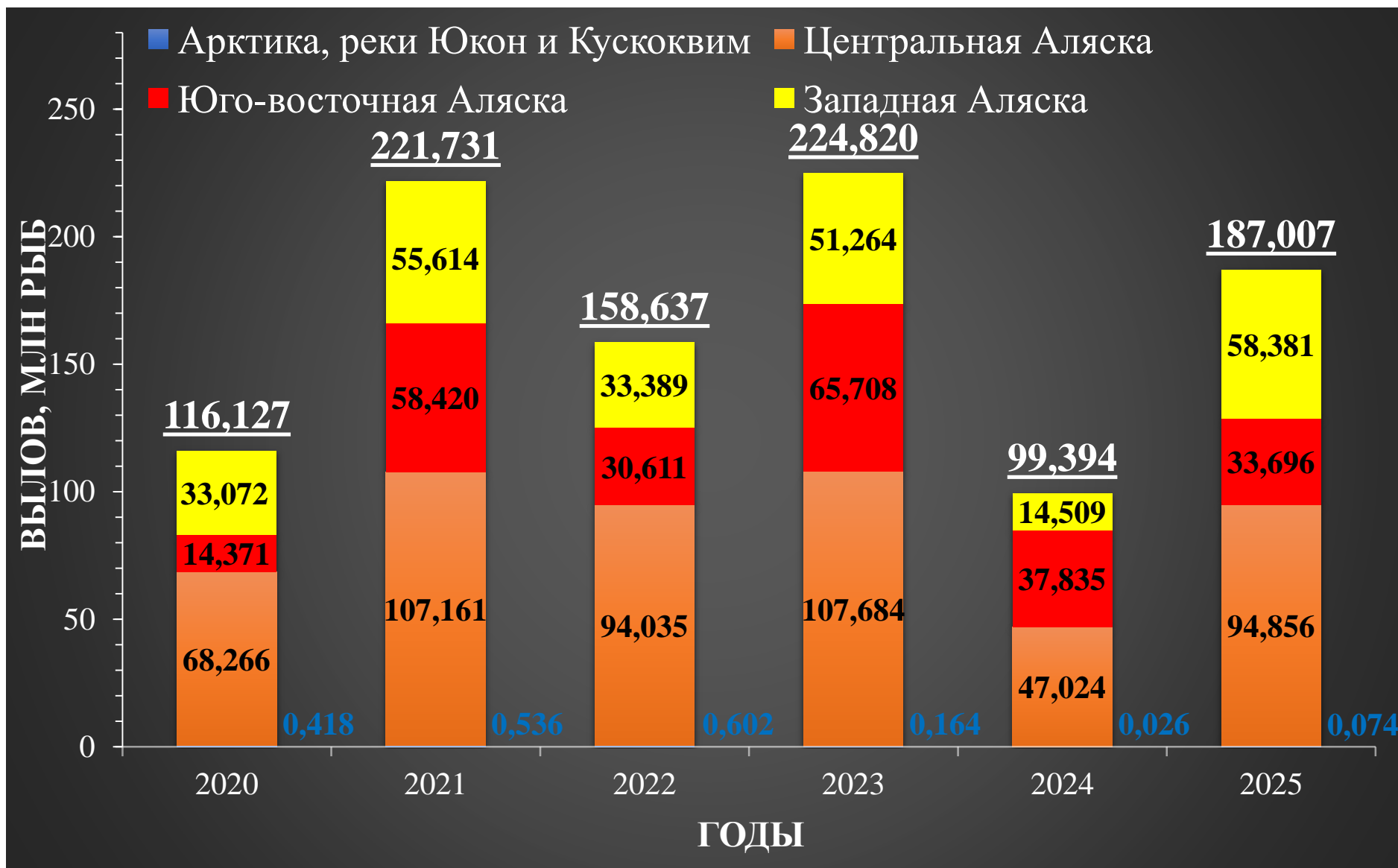
Регион	Показатель/вид																	
	2024 (для горбуши – 2023) год					ИТОГО	2025 год					ИТОГО	Δ 2025 к 2024 (для горбуши — 2023) году, %					ИТОГО
	горбуша	кета	нерка	кижуч	чавыча		горбуша	кета	нерка	кижуч	чавыча		горбуша	кета	нерка	кижуч	чавыча	
Район Арктический-Юкон-Кускокуим	4	156	–	5	–	165	–	41	1	32	–	74	–100	–73,7	+100	+540,0	–	–55,2
Бристольский залив	2	253	39388	11	5	39659	–	511	40856	17	2	41386	–100	+102,0	+3,7	+54,5	–60,0	+4,4
Залив Кука	2604	155	1855	88	–	4702	418	111	4058	109	–	4696	–83,9	–28,4	+118,8	+23,9	–	–0,1
Залив Принца Уильяма	56366	4889	1919	157	8	63339	42582	4611	1213	364	4	48774	–24,5	–5,7	–36,8	+131,8	–50,0	–23,0
Юго-Восток	47001	13448	844	1387	158	62838	20392	11072	724	1256	146	33590	–56,6	–17,7	–14,2	–9,4	–7,6	–46,5
о. Кодьяк	24400	878	2303	230	9	27820	33993	744	1524	319	1	36581	+39,3	–15,3	–33,8	+38,7	–88,9	+31,5
оз. Чигник	2087	82	1070	38	2	3279	1607	75	831	39	2	2554	–23,0	–8,5	–22,3	+2,6	–	–22,1
п-ов Аляска и Алеутские о-ва	15433	1041	2845	182	8	19509	14682	1388	2908	258	15	19251	–4,9	+33,3	+2,2	+41,8	+87,5	–1,3
ИТОГО	147897	20902	50224	2098	190	221311	113674	18553	52115	2394	170	186906	–23,1	–11,2	+3,8	+14,1	–10,5	–15,5

**Прогноз, вылов и отклонение от прогноза вылова
тихоокеанских лососей в промысловых районах Аляски на 28 сентября 2025 года**

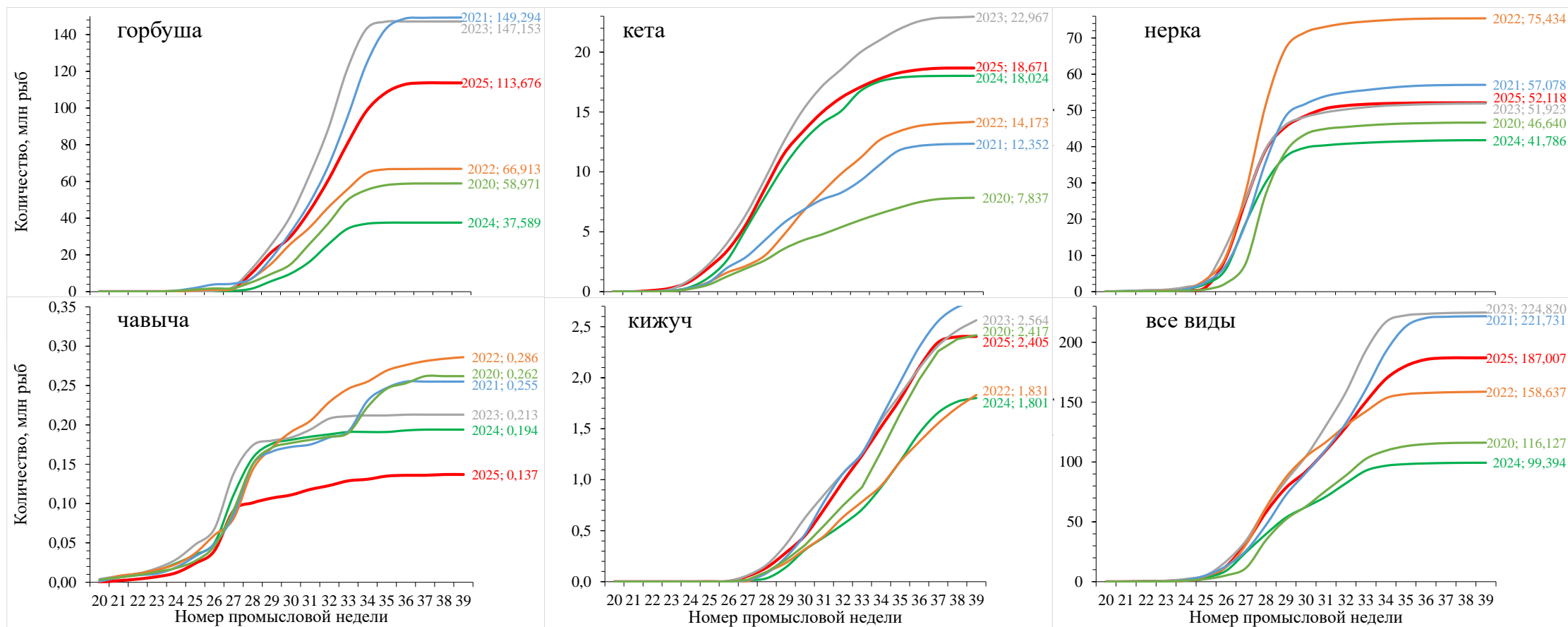
Регион	Показатель/вид																	
	Прогноз, тонн					ИТОГО	Вылов, тонн					ИТОГО	Δ вылов к прогнозу, %					ИТОГО
	горбуша	кета	нерка	кижуч	чавыча		горбуша	кета	нерка	кижуч	чавыча		горбуша	кета	нерка	кижуч	чавыча	
Район Арктический-Юкон-Кускокуим	15	610	—	18	—	643	—	41	1	32	—	74	—	−93,3	—	+77,8	—	−88,5
Бристольский залив	10	331	36400	46	7	36794	—	511	40856	17	2	41386	—	+54,4	+12,2	−63,0	−71,4	+12,5
Залив Кука	1868	90	375	99	—	2432	418	111	4058	109	—	4696	−77,6	+23,3	+982,1	+10,1	—	+93,1
Залив Принца Уильяма	61931	2401	3271	294	6	67903	42582	4611	1213	364	4	48774	−31,2	+92,0	−62,9	+23,8	−33,3	−28,2
Юго-Восток	29000	15496	886	1461	103	46946	20392	11072	724	1256	146	33590	−29,7	−28,5	−18,3	−14,0	+41,7	−28,4
о. Кодьяк	31791	640	1575	202	8	34216	33993	744	1524	319	1	36581	+6,9	+16,3	−3,2	+57,9	−87,5	+6,9
оз. Чигник	2995	57	757	49	4	3862	1607	75	831	39	2	2554	−46,3	+31,6	+9,8	−20,4	−50,0	−33,9
п-ов Аляска и Алеутские о-ва	10773	1193	4739	187	15	16907	14682	1388	2908	258	15	19251	+36,3	+16,3	−38,6	+38,0	—	+13,9
ИТОГО	138382	20818	52932	2356	144	214632	113674	18553	52115	2394	170	186906	−17,9	−10,9	−1,5	+1,6	+18,1	−12,9

Нарастающий вылов тихоокеанских лососей в промысловых районах Аляски на 39 неделю в 2020–2025 годах

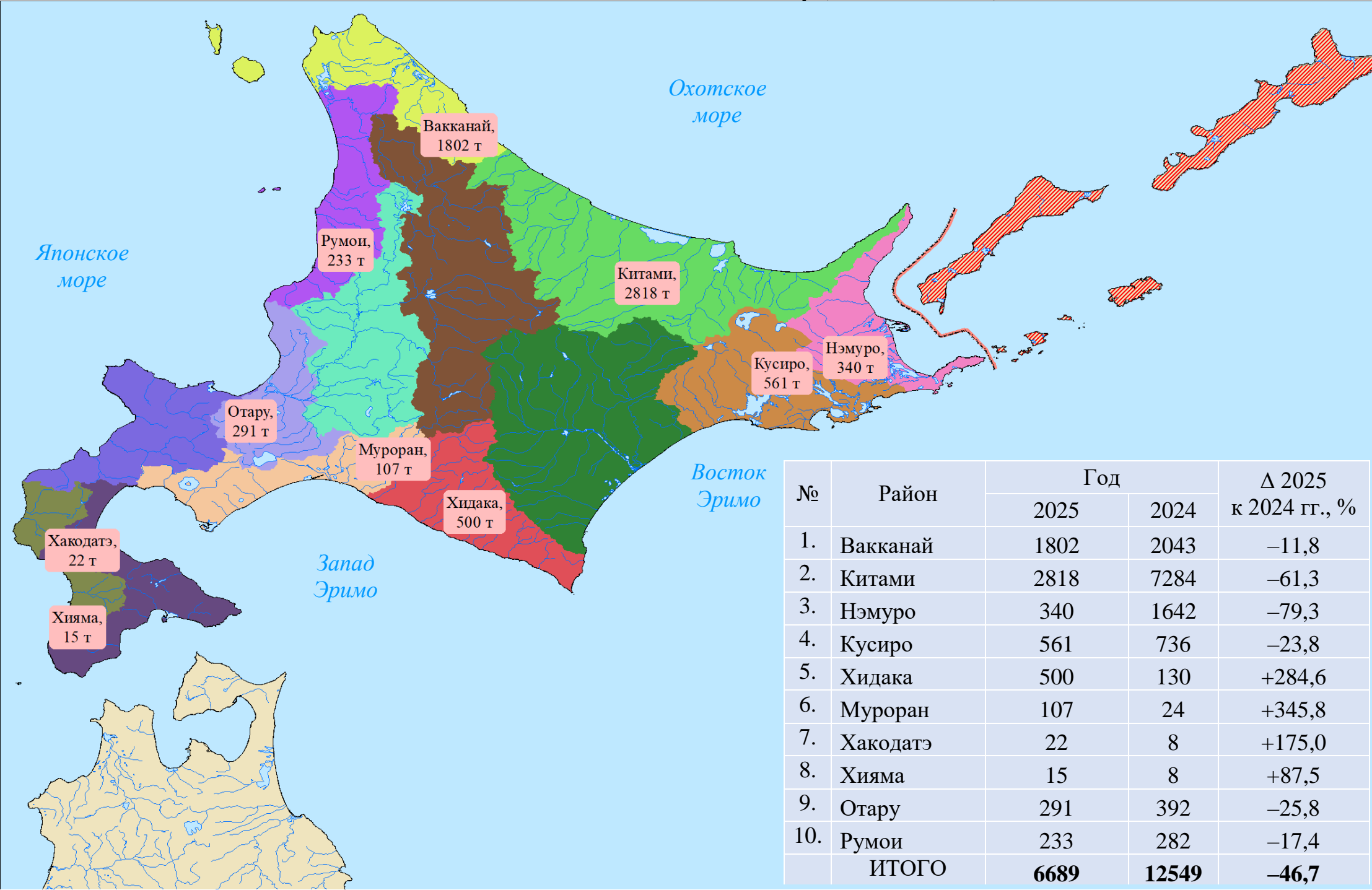
Примечание: цифрами над гистограммой приведён общий вылов на отчётный период



Динамика нарастающего вылова тихоокеанских лососей на Аляске в 2020–2025 годах



Сведения о вылове кеты по промысловым районам о. Хоккайдо (Япония)
в 2024 и 2025 годах по состоянию на 27 сентября, включительно, тонн



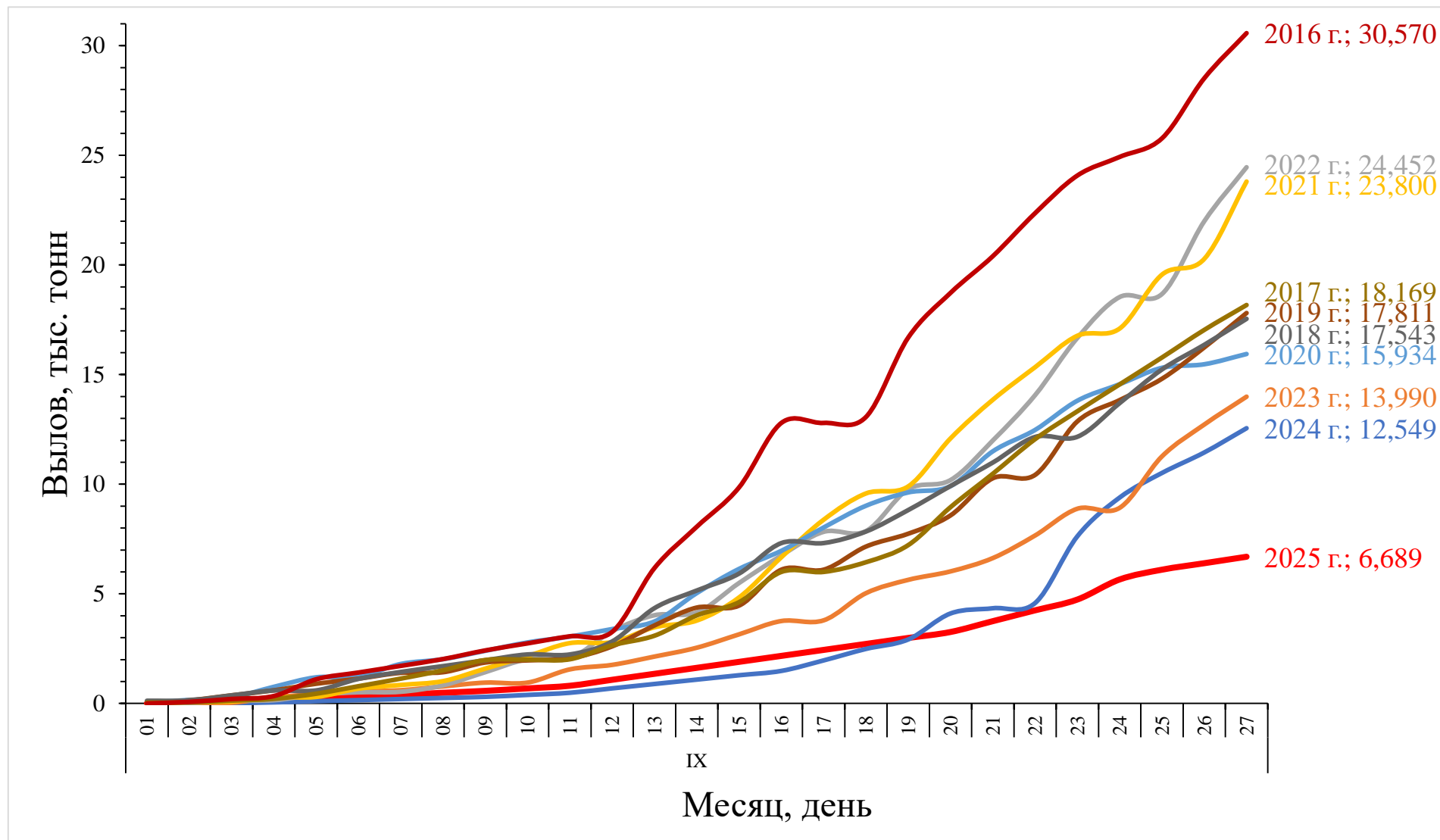
**Вылов кеты в промысловых регионах о. Хоккайдо (Япония)
в 2024 и 2025 годах по состоянию на 27 сентября, включительно, тонн**

Регион	Вылов, тыс. тонн		Δ 2025 к 2024 году, %
	2024 год	2025 год	
охотоморское побережье			
Охотское море	9,327	4,620	−50,5
Нэмуру	1,642	0,340	−79,3
тихоокеанское побережье			
Восток Эrimo	0,736	0,561	−23,8
Запад Эrimo	0,162	0,629	+288,3
япономорское побережье			
Японское море	0,682	0,539	−21,0
Всего по Хоккайдо	12,549	6,689	−46,7

**Прогноз, вылов и отклонение от прогноза вылова кеты
в промысловых регионах о. Хоккайдо (Япония) на 27 сентября 2025 года**

Регион	Прогноз, тыс. тонн	Вылов, тыс. тонн	Δ прогноз – вылов, %
охотоморское побережье			
Охотское море	25,550	4,620	-81,9
Нэмуру	4,948	0,340	-93,1
тихоокеанское побережье			
Восток Эримо	2,829	0,561	-80,2
Запад Эримо	1,418	0,629	-55,6
япономорское побережье			
Японское море	2,793	0,539	-80,7
Всего по Хоккайдо	37,539	6,689	-82,2

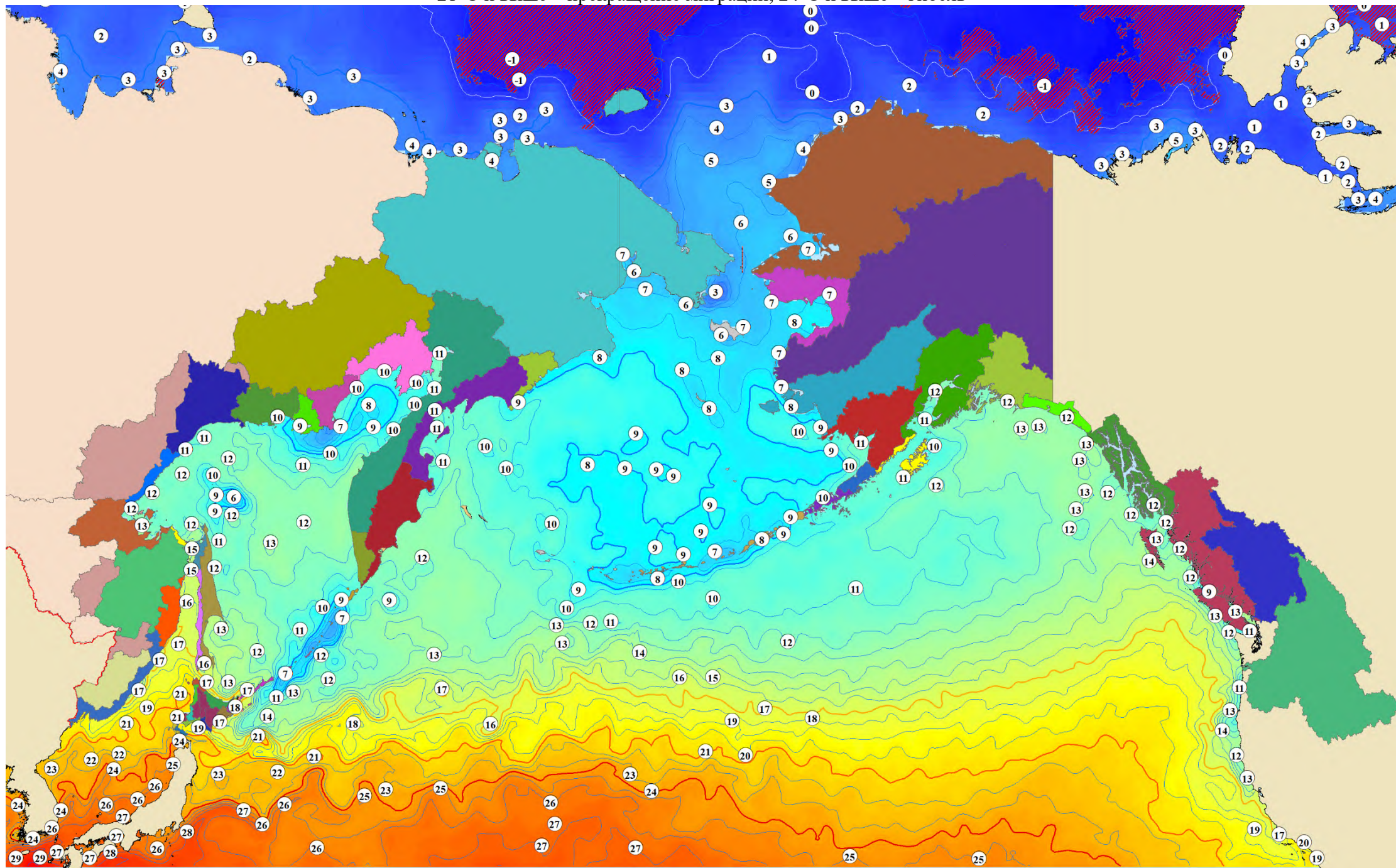
Нарастающий вылов кеты на о. Хоккайдо (Япония) в 2016–2025 годах



Температура поверхности океана 27 сентября 2025 года, °C

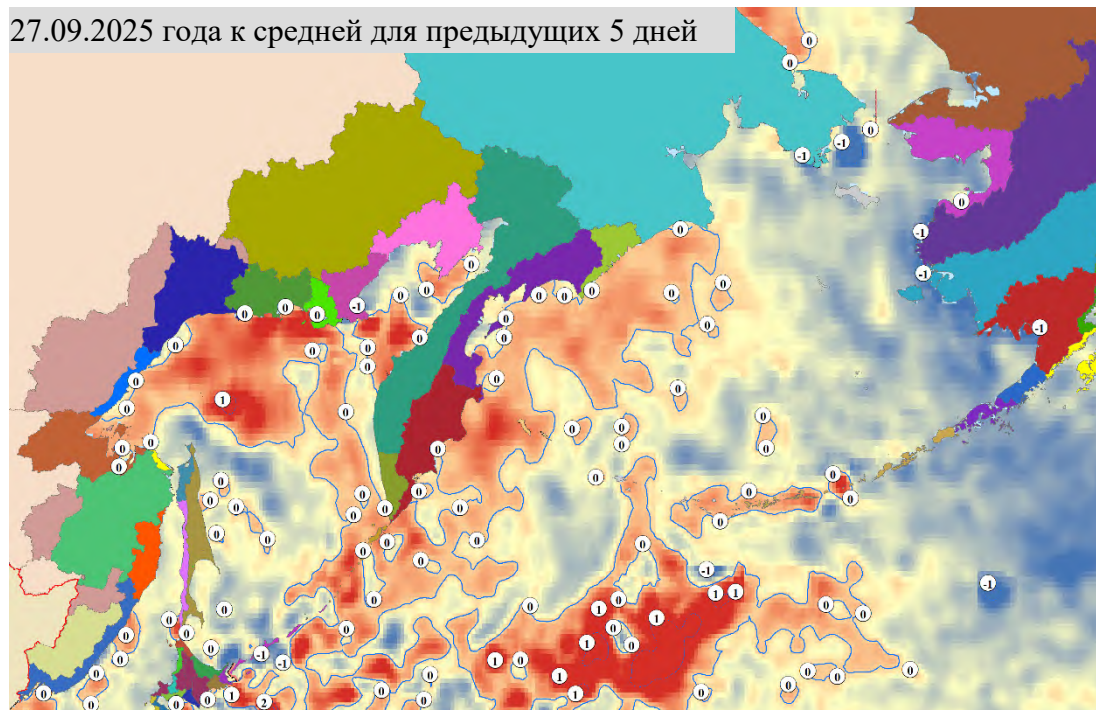
Примечание:  — ледовые поля

Неблагоприятные температуры для тихоокеанских лососей: 17°C и выше – снижение миграционной и пищедобывательной активности,
21°C и выше – прекращение миграции, 24°C и выше – гибель

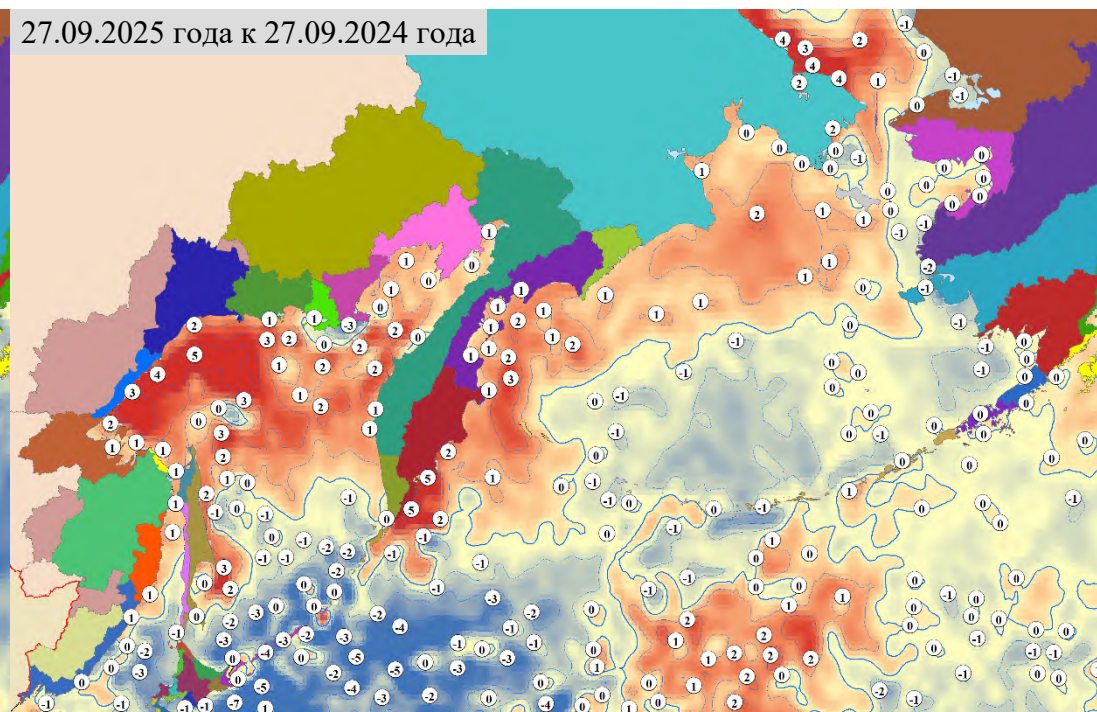


Разница температуры поверхности океана, °C

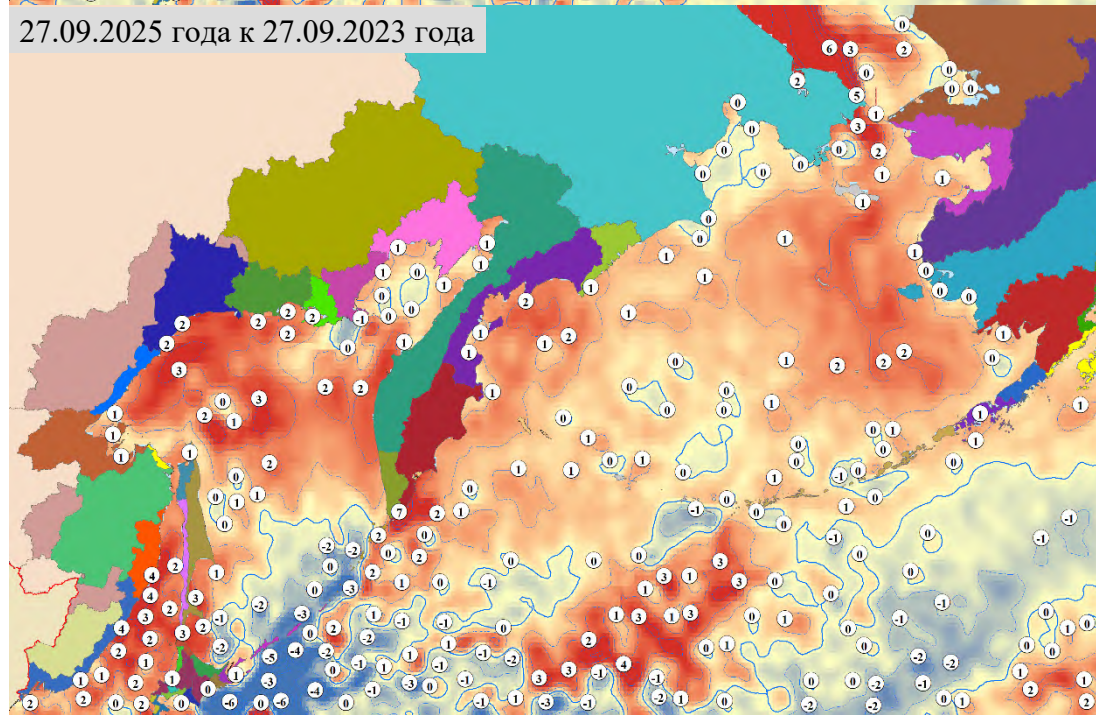
27.09.2025 года к средней для предыдущих 5 дней



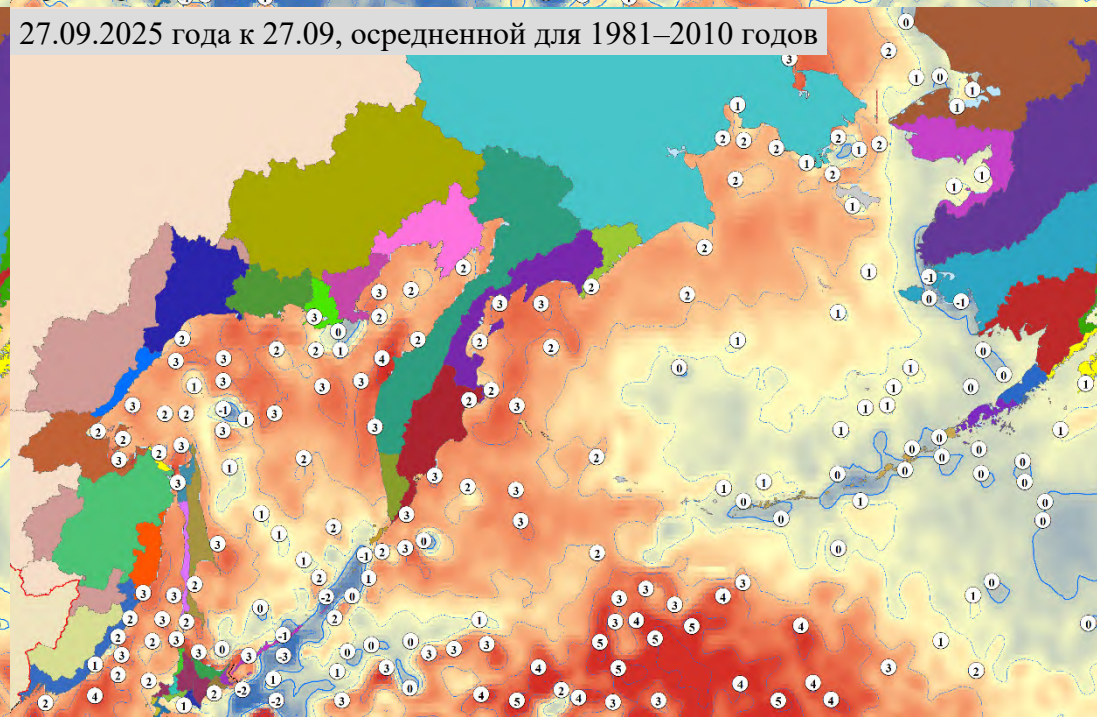
27.09.2025 года к 27.09.2024 года



27.09.2025 года к 27.09.2023 года



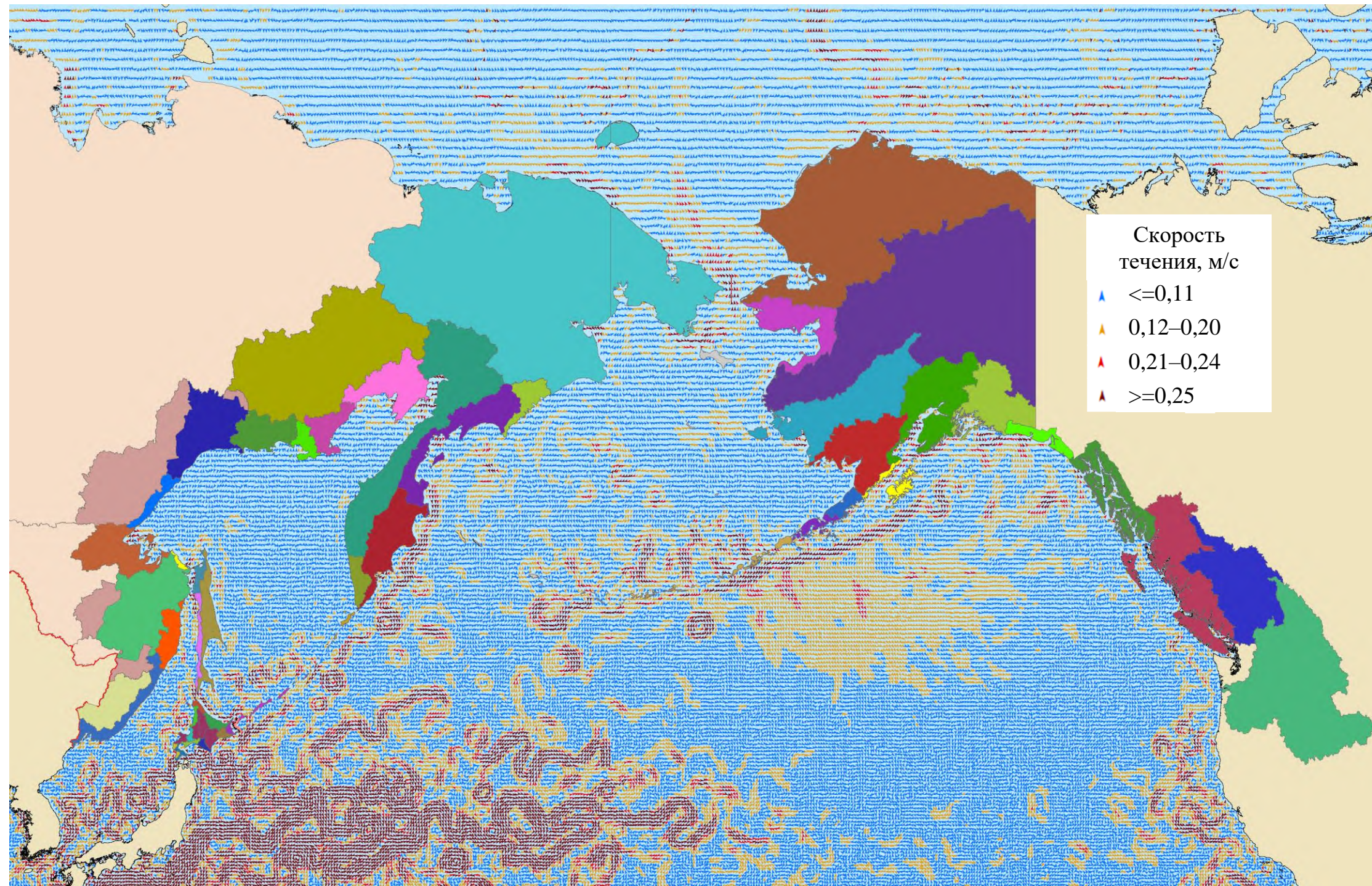
27.09.2025 года к 27.09, осредненной для 1981–2010 годов



Фронтальные зоны (градиент 1°C и более) на 27 сентября 2025 года

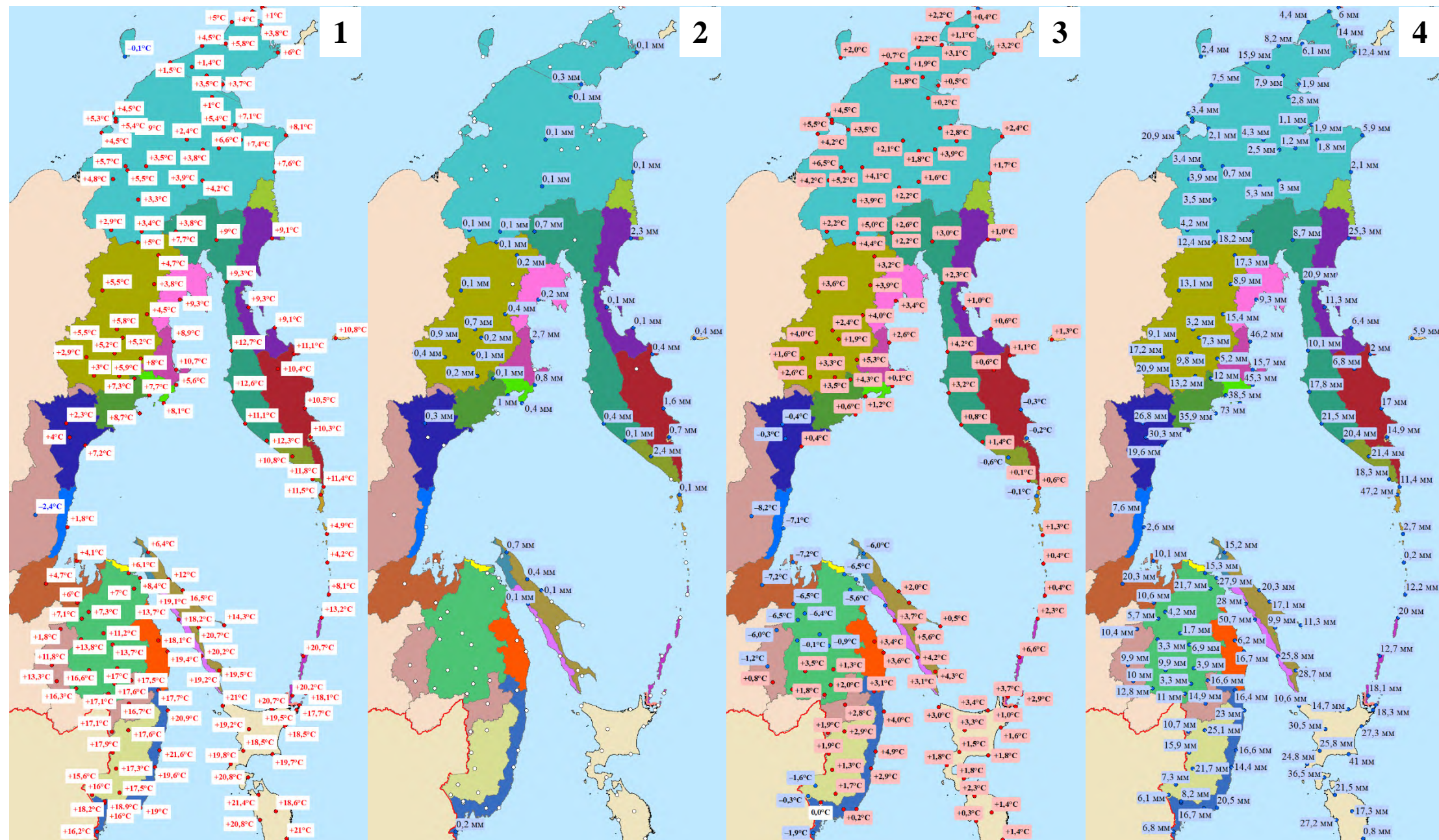


Поверхностные течения (30 м) на 25 сентября 2025 года



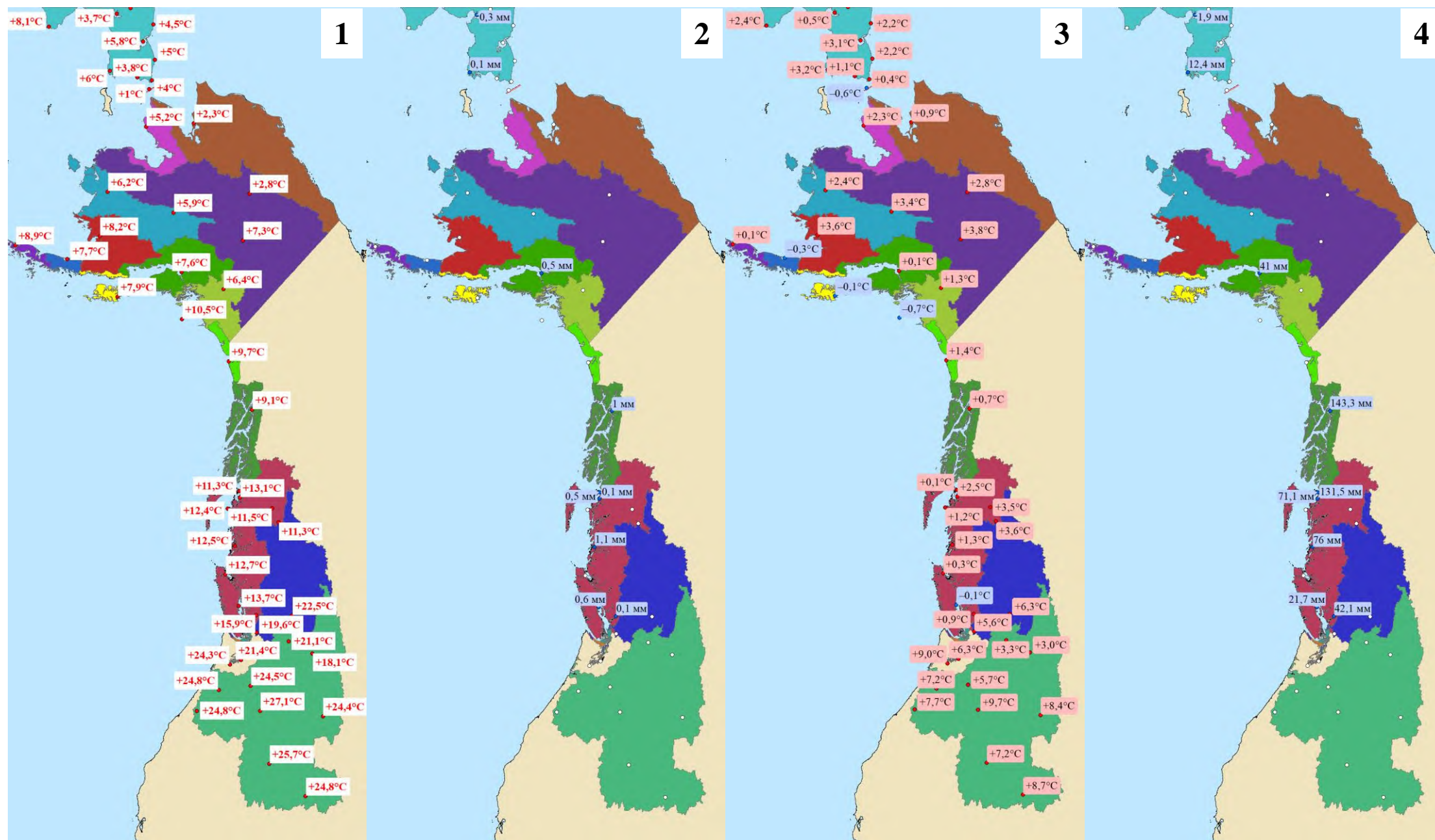
Метеорологическая обстановка на Дальнем Востоке

Примечание: 1 — средняя температура воздуха 28 сентября 2025 года, 2 — уровень осадков 28 сентября 2025 года, 3 — разница между температурой воздуха 28 сентября 2025 года и осредненной температурой воздуха за 23–27 сентября 2025 года, 4 — сумма осадков за 23–27 сентября 2025 года

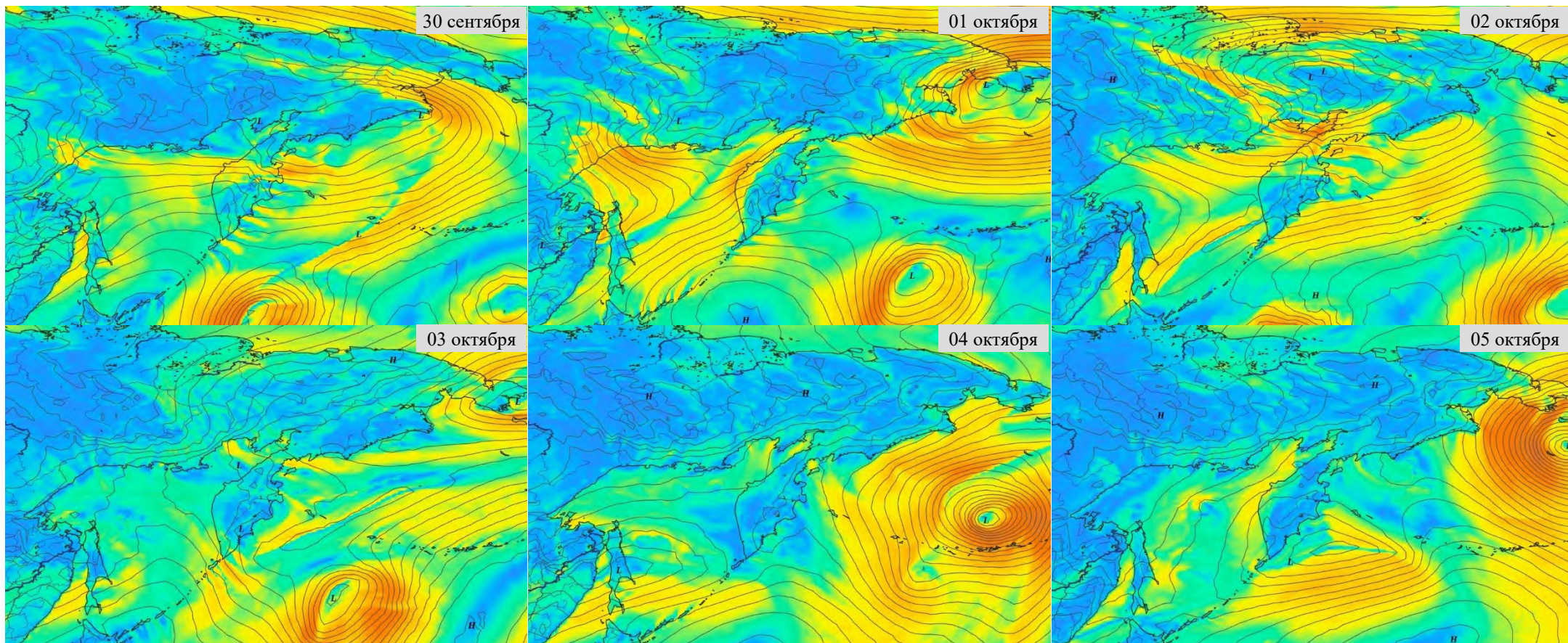


Метеорологическая обстановка на северо-западе Северной Америки

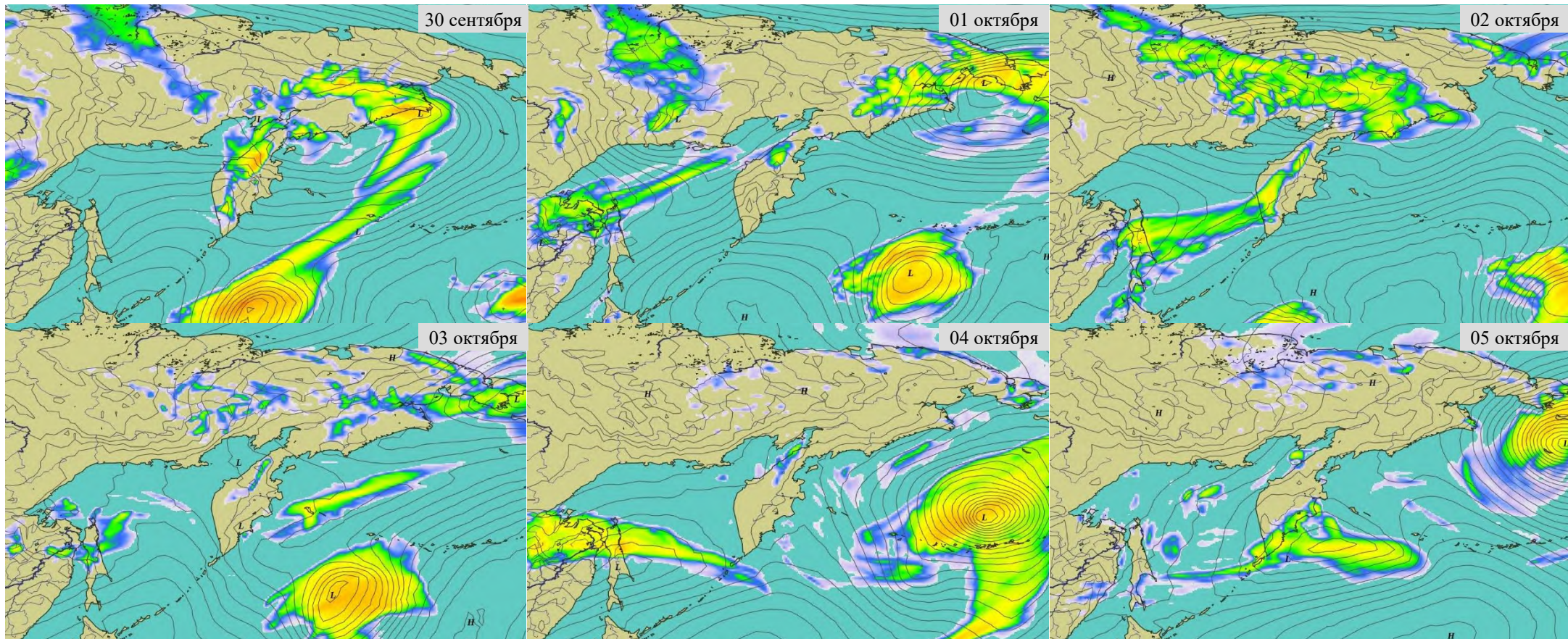
Примечание: 1 — средняя температура воздуха 28 сентября 2025 года, 2 — уровень осадков 28 сентября 2025 года, 3 — разница между температурой воздуха 28 сентября 2025 года и осредненной температурой воздуха за 23–27 сентября 2025 года, 4 — сумма осадков за 23–27 сентября 2025 года



**Прогноз ветровой активности на Дальнем Востоке России
на 30 сентября – 05 октября 2025 года, м/с**



**Прогноз осадков на Дальнем Востоке России
на 30 сентября – 05 октября 2025 года, мм**



**Прогноз температуры воздуха на Дальнем Востоке России
на 30 сентября – 05 октября 2025 года, °C**

