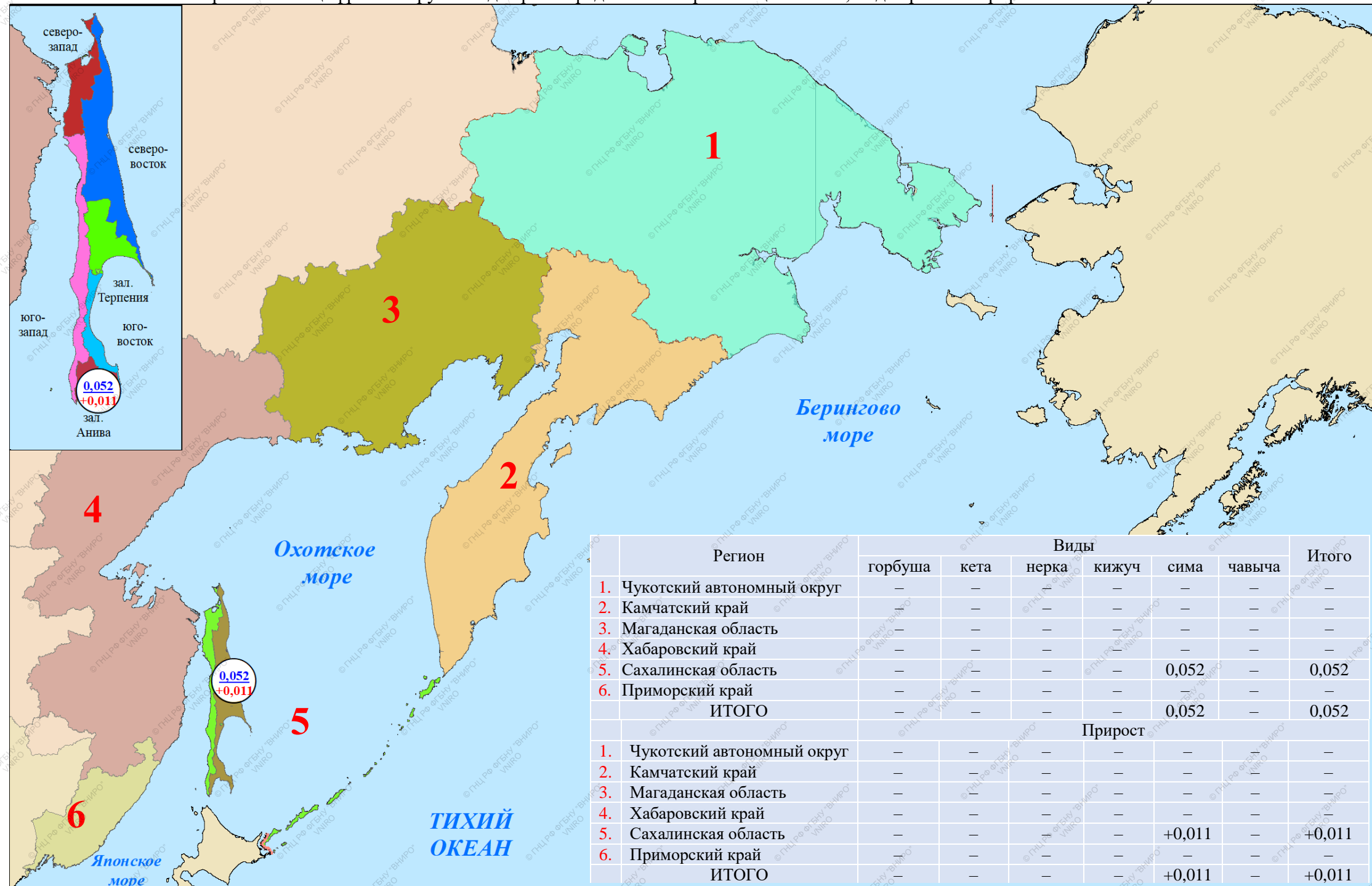


Нарастающий вылов тихоокеанских лососей по промысловым районам Дальнего Востока России на 20 мая 2026 года, тонн

Примечание: цифрами в кругах над чертой представлен нарастающий вылов, под чертой — прирост вылова за сутки



	Регион	Виды						Итого
		горбуша	кета	нерка	кижуч	сима	чавыча	
1.	Чукотский автономный округ	—	—	—	—	—	—	—
2.	Камчатский край	—	—	—	—	—	—	—
3.	Магаданская область	—	—	—	—	—	—	—
4.	Хабаровский край	—	—	—	—	—	—	—
5.	Сахалинская область	—	—	—	—	0,052	—	0,052
6.	Приморский край	—	—	—	—	—	—	—
	ИТОГО	—	—	—	—	0,052	—	0,052
		Прирост						
1.	Чукотский автономный округ	—	—	—	—	—	—	—
2.	Камчатский край	—	—	—	—	—	—	—
3.	Магаданская область	—	—	—	—	—	—	—
4.	Хабаровский край	—	—	—	—	—	—	—
5.	Сахалинская область	—	—	—	—	+0,011	—	+0,011
6.	Приморский край	—	—	—	—	—	—	—
	ИТОГО	—	—	—	—	+0,011	—	+0,011

Вылов тихоокеанских лососей на Дальнем Востоке России на 20 мая в 2026 году в сравнении с 2025 (для горбуши — 2024) годом, тонн

Зона (подзона)/промрайон	Год/вид																				
	2025 (для горбуши — 2024) год						ИТОГО	2026 год						ИТОГО	Разница 2026 к 2025 (для горбуши — 2024) году, %						ИТОГО
	горбуша	кета	нерка	кижуч	чавыча	сима		горбуша	кета	нерка	кижуч	чавыча	сима		горбуша	кета	нерка	кижуч	чавыча	сима	
Чукотский АО																					
Восточно-Сибирское море, зона Чукотское море, зона Чукотская, зона Западно-Берингоморская	-	-	-	-	-	-	-	-	-	-	-	-	-	-	-	-	-	-	-	-	
Камчатский край																					
Западно-Берингоморская	-	-	-	-	-	-	-	-	-	-	-	-	-	-	-	-	-	-	-	-	
Карагинская	-	-	-	-	-	-	-	-	-	-	-	-	-	-	-	-	-	-	-	-	
Петропавловско-Командорская	-	-	-	-	-	-	-	-	-	-	-	-	-	-	-	-	-	-	-	-	
Западно-Камчатская	-	-	-	-	-	-	-	-	-	-	-	-	-	-	-	-	-	-	-	-	
Камчатско-Курильская	-	-	-	-	-	-	-	-	-	-	-	-	-	-	-	-	-	-	-	-	
Всего	-	-	-	-	-	-	-	-	-	-	-	-	-	-	-	-	-	-	-	-	
Магаданская область																					
Материковое побережье Охотского моря (Северо-Охотоморская и Западно-Камчатская подзоны)	-	-	-	-	-	-	-	-	-	-	-	-	-	-	-	-	-	-	-	-	
Гижигинская группа рек	-	-	-	-	-	-	-	-	-	-	-	-	-	-	-	-	-	-	-	-	
Ямская группа рек	-	-	-	-	-	-	-	-	-	-	-	-	-	-	-	-	-	-	-	-	
Ольская группа рек	-	-	-	-	-	-	-	-	-	-	-	-	-	-	-	-	-	-	-	-	
Тауйская группа рек	-	-	-	-	-	-	-	-	-	-	-	-	-	-	-	-	-	-	-	-	
Хабаровский край																					
Материковое побережье Охотского моря (Северо-Охотоморская подзона)	-	-	-	-	-	-	-	-	-	-	-	-	-	-	-	-	-	-	-	-	
Охотский район	-	-	-	-	-	-	-	-	-	-	-	-	-	-	-	-	-	-	-	-	
Аяно-Майский район	-	-	-	-	-	-	-	-	-	-	-	-	-	-	-	-	-	-	-	-	
Тугуро-Чумиканский район зал. Сахалинский	-	-	-	-	-	-	-	-	-	-	-	-	-	-	-	-	-	-	-	-	
р. Амур и Амурский лиман	-	-	-	-	-	-	-	-	-	-	-	-	-	-	-	-	-	-	-	-	
Северное Приморье	-	-	-	-	-	-	-	-	-	-	-	-	-	-	-	-	-	-	-	-	
Всего	-	-	-	-	-	-	-	-	-	-	-	-	-	-	-	-	-	-	-	-	
Приморский край																					
Южное Приморье	-	-	-	-	-	-	-	-	-	-	-	-	-	-	-	-	-	-	-	-	
Сахалинская область																					
Северо-западный Сахалин	-	-	-	-	-	-	-	-	-	-	-	-	-	-	-	-	-	-	-	-	
Юго-западный Сахалин	-	-	-	-	-	-	-	-	-	-	-	-	-	-	-	-	-	-	-	-	
Восточно-Сахалинская	-	-	-	-	-	0,6	0,6	-	-	-	-	-	0,05	0,05	-	-	-	-	-	-91,7	-91,7
Камчатско-Курильская	-	-	-	-	-	-	-	-	-	-	-	-	-	-	-	-	-	-	-	-	-
Северо-Курильская	-	-	-	-	-	-	-	-	-	-	-	-	-	-	-	-	-	-	-	-	-
Южно-Курильская	-	-	-	-	-	-	-	-	-	-	-	-	-	-	-	-	-	-	-	-	-
Всего	-	-	-	-	-	0,6	0,6	-	-	-	-	-	0,05	0,05	-	-	-	-	-	-91,7	-91,7
Итого	-	-	-	-	-	0,6	0,6	-	-	-	-	-	0,05	0,05	-	-	-	-	-	-91,7	-91,7

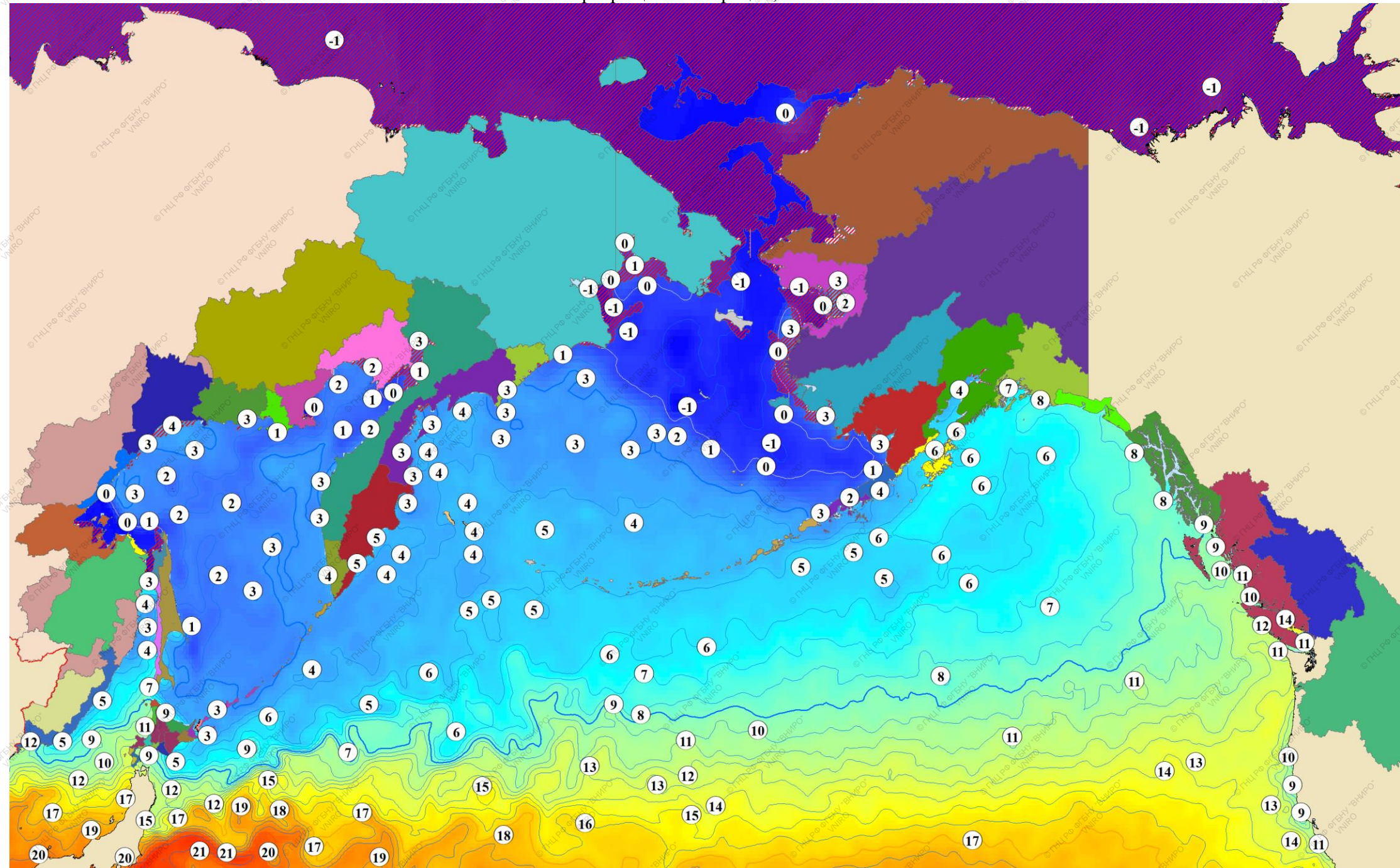
**Прогноз, вылов и отклонение от прогноза вылова
тихоокеанских лососей на Дальнем Востоке России на 20 мая 2026 года**

Зона (подзона)/промрайон	Показатель/вид																					
	Прогноз, тонн							ИТОГО	Вылов, тонн						ИТОГО	Δ вылов к прогнозу, %						ИТОГО
	горбуша	кета	нерка	кижуч	чавыча	сима	горбуша		кета	нерка	кижуч	чавыча	сима	горбуша		кета	нерка	кижуч	чавыча	сима		
Чукотский АО																						
Восточно-Сибирское море, зона Чукотское море, зона Чукотская, зона Западно-Берингоморская	160	485	487	-	-	-	1132	-	-	-	-	-	-	-	-	-	-	-	-	-	-	
Камчатский край																						
Западно-Берингоморская	15	30	300	20	-	-	365	-	-	-	-	-	-	-	-	-	-	-	-	-	-	
Карагинская	39000	6500	2000	500	80	-	48080	-	-	-	-	-	-	-	-	-	-	-	-	-	-	
Петропавловско-Командорская	600	2800	5700	1600	350	-	11050	-	-	-	-	-	-	-	-	-	-	-	-	-	-	
Западно-Камчатская	4000	7000	2600	3800	20	15	17435	-	-	-	-	-	-	-	-	-	-	-	-	-	-	
Камчатско-Курильская	6000	7000	24400	3000	50	25	40475	-	-	-	-	-	-	-	-	-	-	-	-	-	-	
Всего	49615	23330	35000	8920	500	40	117405	-	-	-	-	-	-	-	-	-	-	-	-	-	-	
Магаданская область																						
Материковое побережье Охотского моря (Северо-Охотоморская и Западно-Камчатская подзоны)	9400	2987	50	252	-	-	12689	-	-	-	-	-	-	-	-	-	-	-	-	-	-	
Гижигинская группа рек	-	-	-	-	-	-	-	-	-	-	-	-	-	-	-	-	-	-	-	-	-	
Ямская группа рек	-	-	-	-	-	-	-	-	-	-	-	-	-	-	-	-	-	-	-	-	-	
Ольская группа рек	-	-	-	-	-	-	-	-	-	-	-	-	-	-	-	-	-	-	-	-	-	
Тауйская группа рек	-	-	-	-	-	-	-	-	-	-	-	-	-	-	-	-	-	-	-	-	-	
Хабаровский край																						
Материковое побережье Охотского моря (Северо-Охотоморская подзона)	20000	12000	200	800	-	-	33000	-	-	-	-	-	-	-	-	-	-	-	-	-	-	
Охотский район	-	-	-	-	-	-	-	-	-	-	-	-	-	-	-	-	-	-	-	-	-	
Аяно-Майский район	-	-	-	-	-	-	-	-	-	-	-	-	-	-	-	-	-	-	-	-	-	
Тугуро-Чумиканский район зал. Сахалинский	-	-	-	-	-	-	-	-	-	-	-	-	-	-	-	-	-	-	-	-	-	
р. Амур и Амурский лиман	1000	14140	-	-	-	-	15140	-	-	-	-	-	-	-	-	-	-	-	-	-	-	
Северное Приморье	6700	200	-	-	-	15,0	6915	-	-	-	-	-	-	-	-	-	-	-	-	-	-	
Всего	27700	26340	200	800	-	15,0	55055	-	-	-	-	-	-	-	-	-	-	-	-	-	-	
Приморский край																						
Южное Приморье	3000	543	-	-	-	74	3617	-	-	-	-	-	-	-	-	-	-	-	-	-	-	
Сахалинская область																						
Северо-западный Сахалин	1047	1410	-	-	-	-	2457	-	-	-	-	-	-	-	-	-	-	-	-	-	-	
Юго-западный Сахалин	120	680	-	-	-	21	821	-	-	-	-	-	-	-	-	-	-	-	-	-	-	
Восточно-Сахалинская	12235	11500	-	13	-	43	23791	-	-	-	-	-	0,05	0,05	-	-	-	-	-	-	-99,9	-100,0
Камчатско-Курильская	2500	1450	1700	700	-	-	6350	-	-	-	-	-	-	-	-	-	-	-	-	-	-	-
Северо-Курильская	500	250	200	100	-	-	1050	-	-	-	-	-	-	-	-	-	-	-	-	-	-	-
Южно-Курильская	655	2000	5	-	-	1	2661	-	-	-	-	-	-	-	-	-	-	-	-	-	-100	-100
Всего	17057	17290	1905	813	-	65	37130	-	-	-	-	-	0,05	0,05	-	-	-	-	-	-	-99,9	-100,0
Итого	106932	70975	37642	10785	500	194	227028	-	-	-	-	-	0,05	0,05	-	-	-	-	-	-	-100,0	-100,0

Температура поверхности океана 19 мая 2026 года, °C

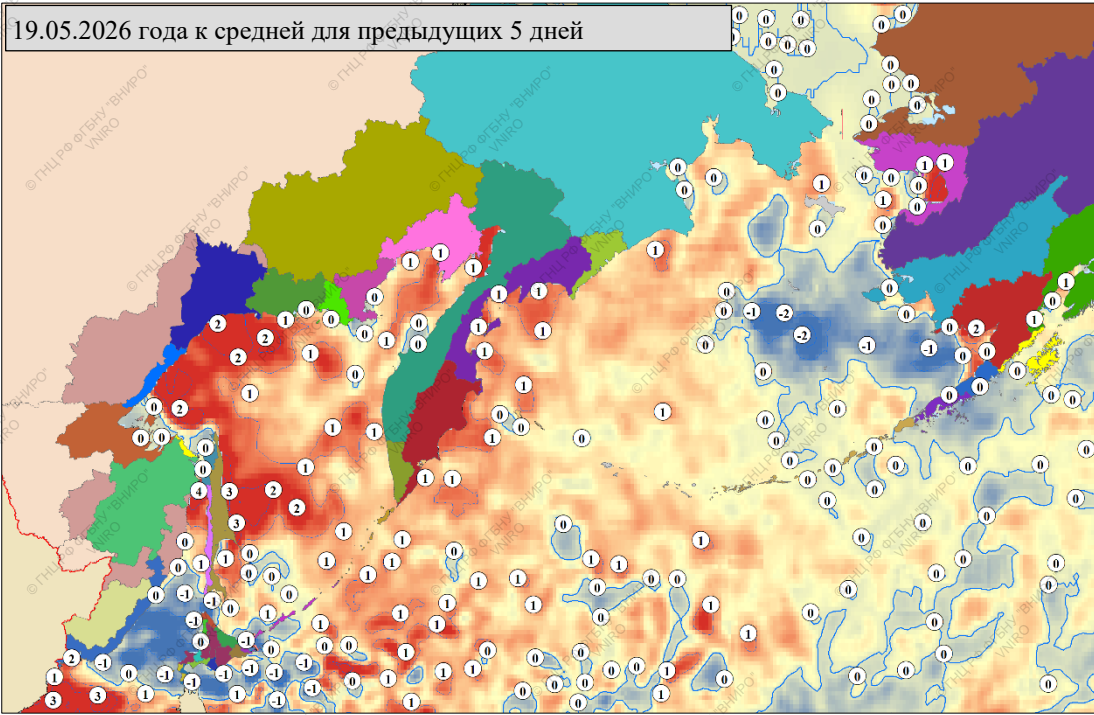
Примечание:  — ледовые поля

Неблагоприятные температуры для тихоокеанских лососей: 17°C и выше – снижение миграционной и пищедобывательной активности, 21°C и выше – прекращение миграции, 24°C и выше – гибель

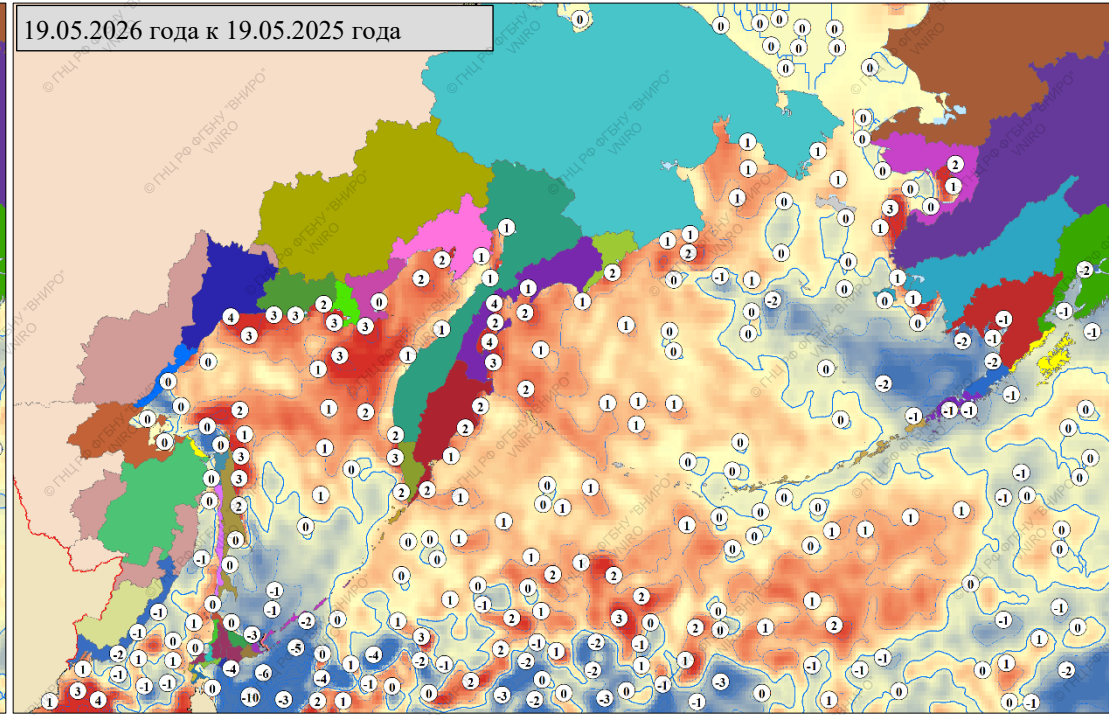


Разница температуры поверхности океана, °С

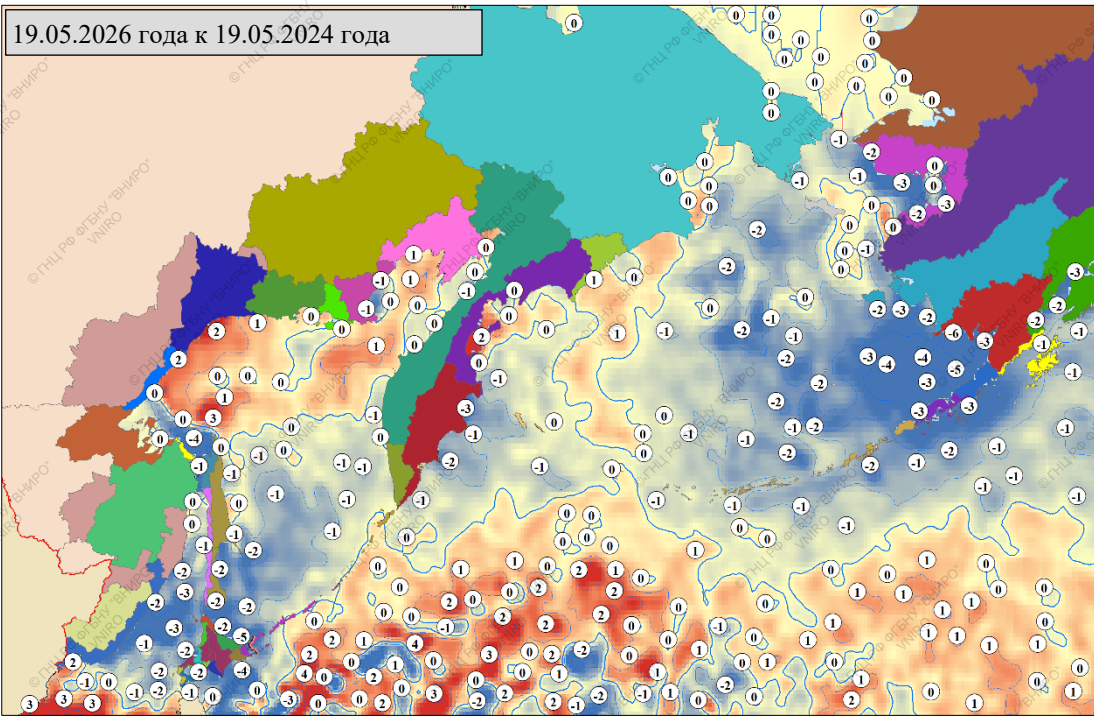
19.05.2026 года к средней для предыдущих 5 дней



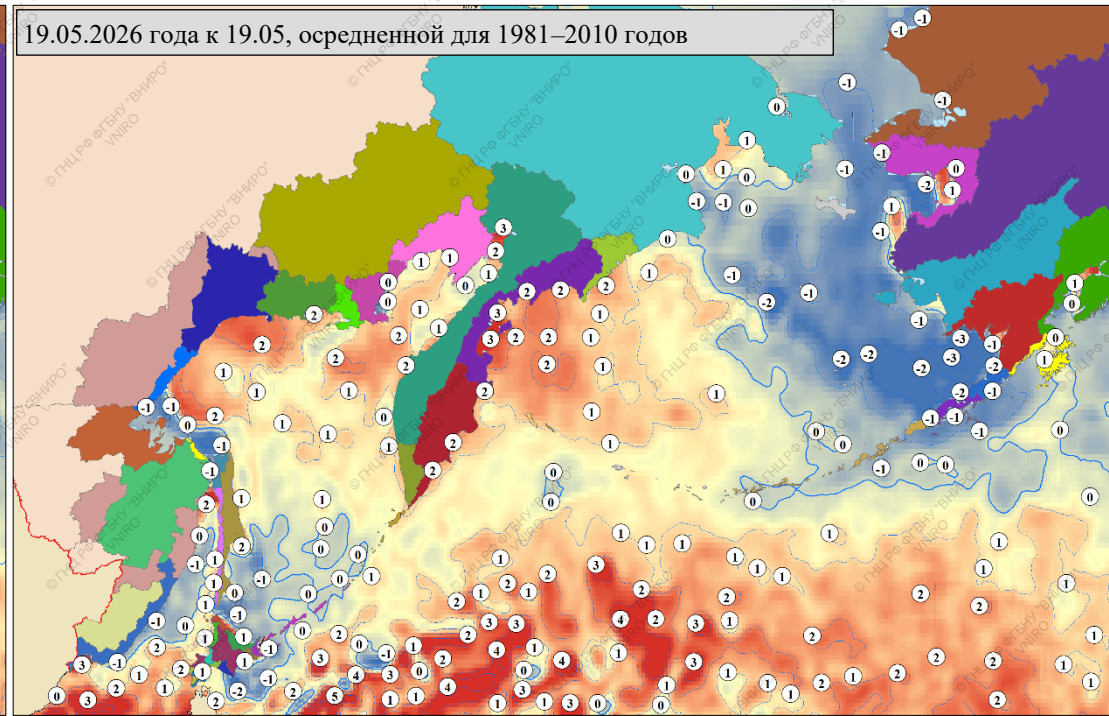
19.05.2026 года к 19.05.2025 года



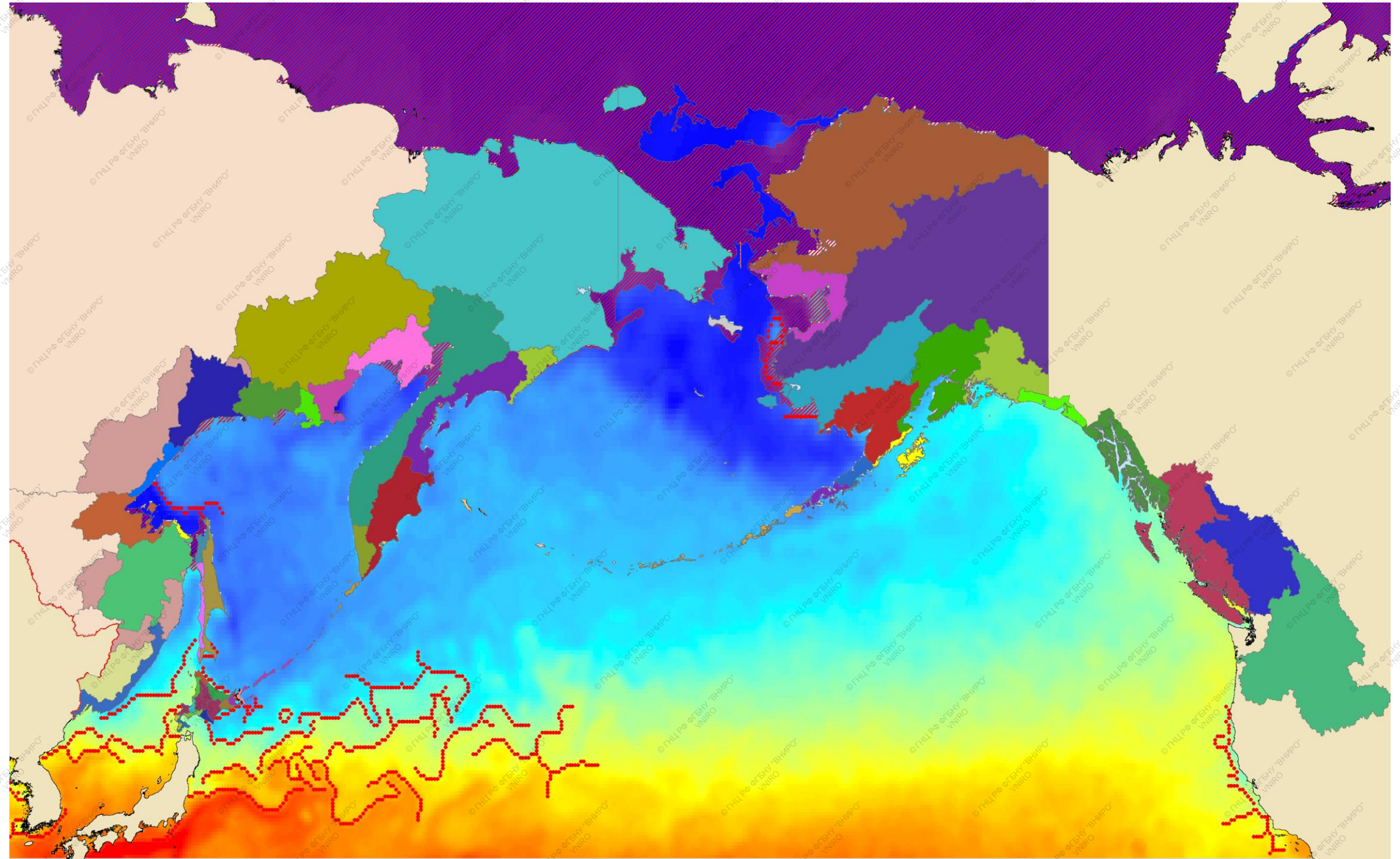
19.05.2026 года к 19.05.2024 года



19.05.2026 года к 19.05, осредненной для 1981–2010 годов

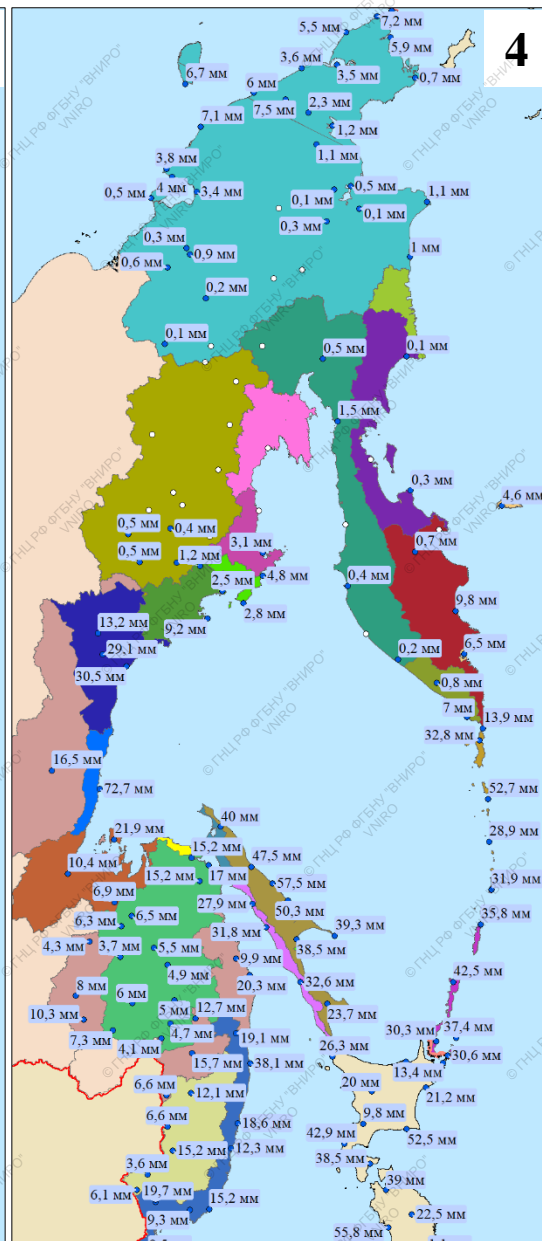
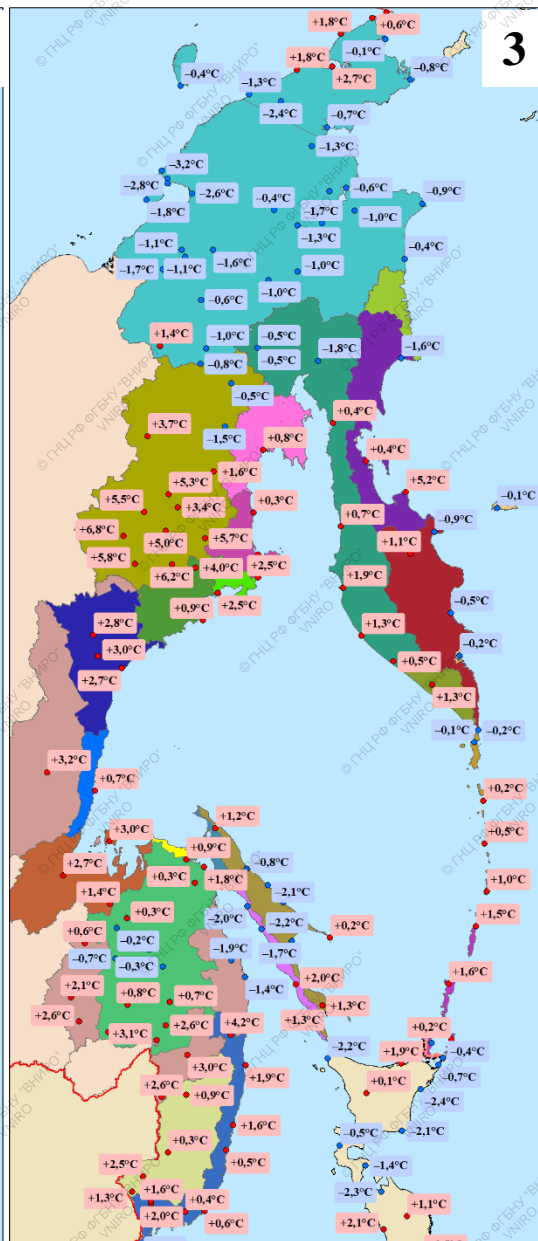
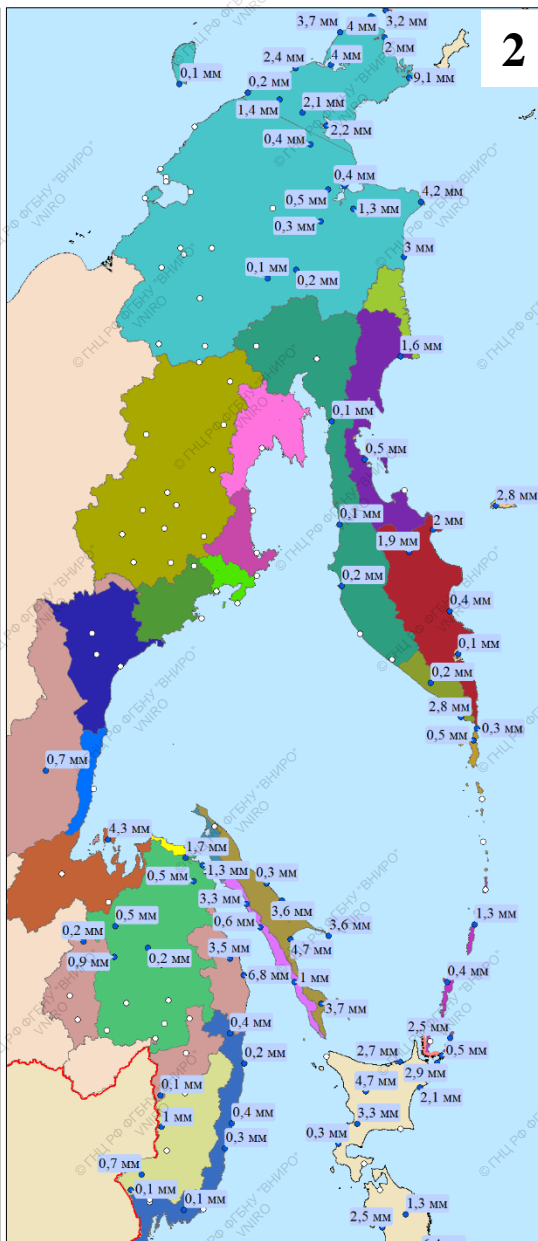
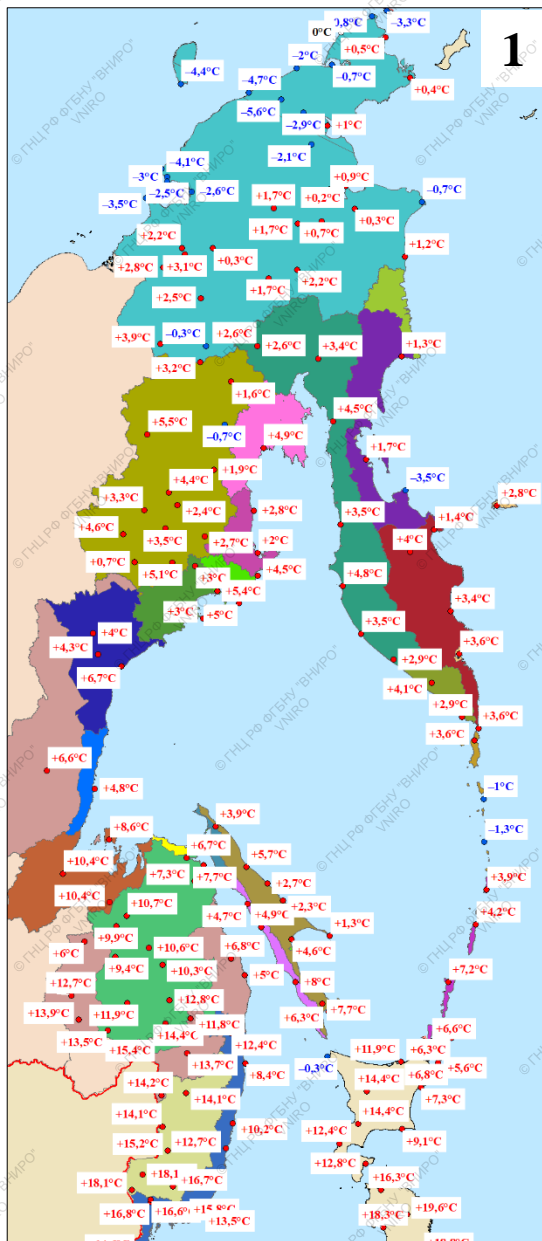


Фронтальные зоны (градиент 1°C и более) на 19 мая 2026 года



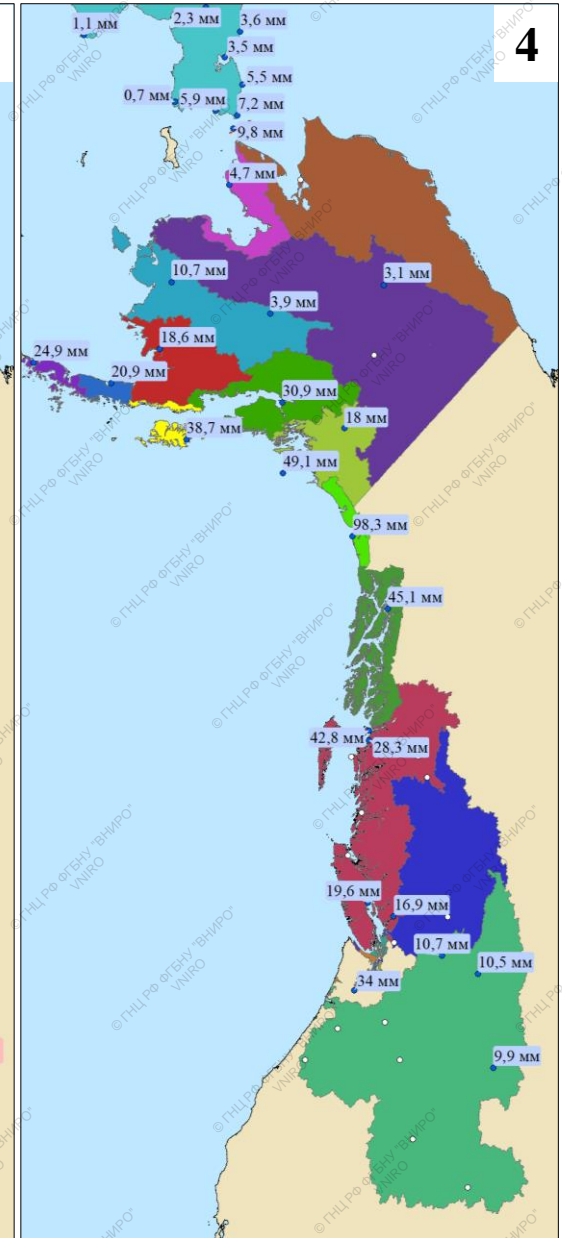
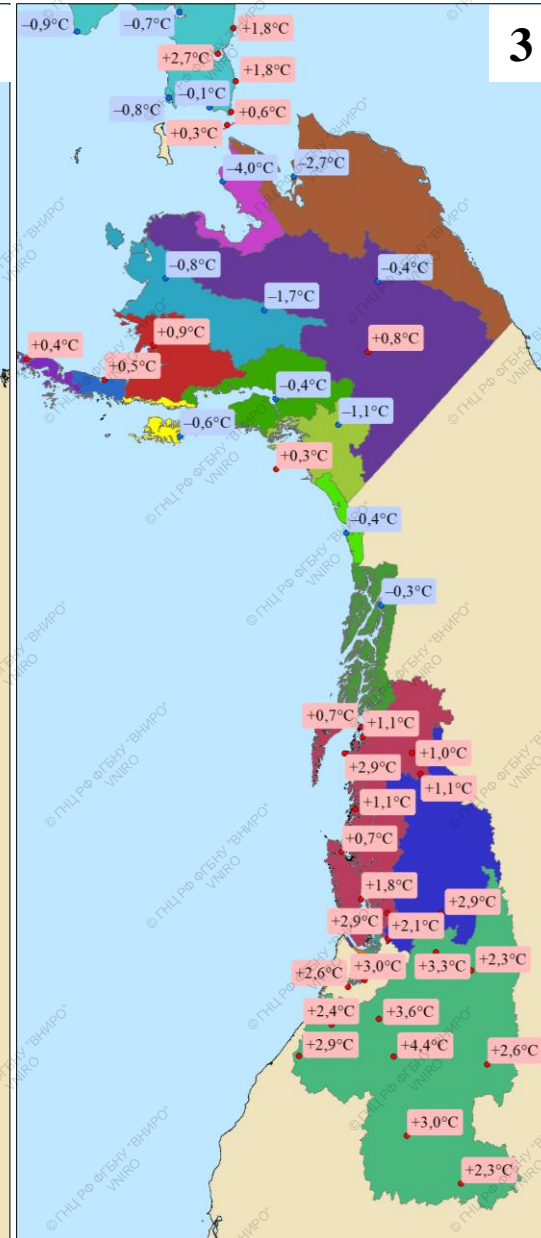
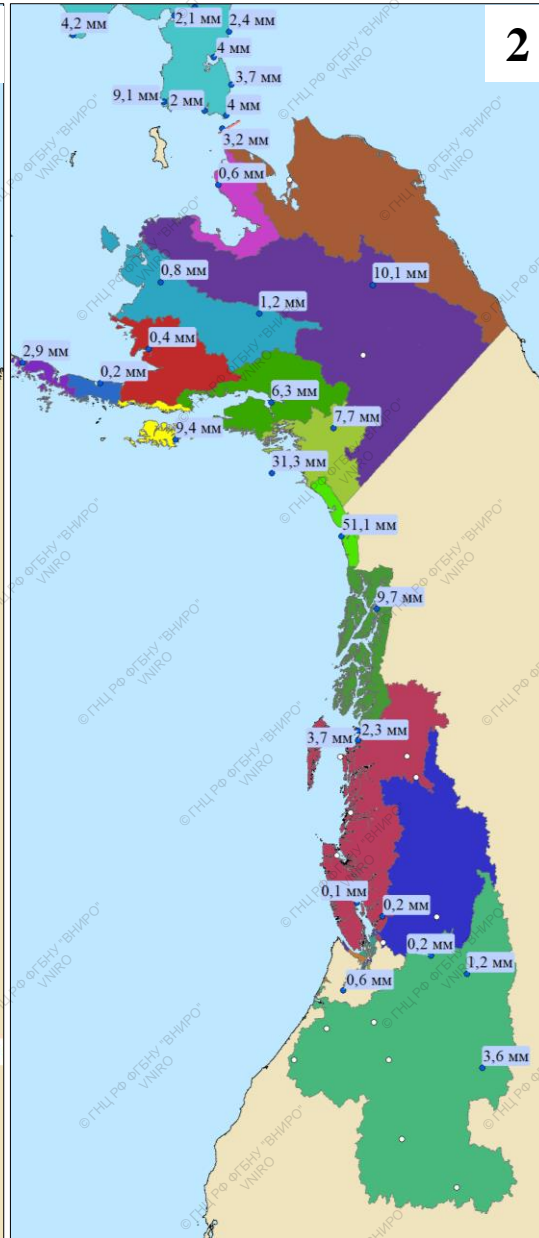
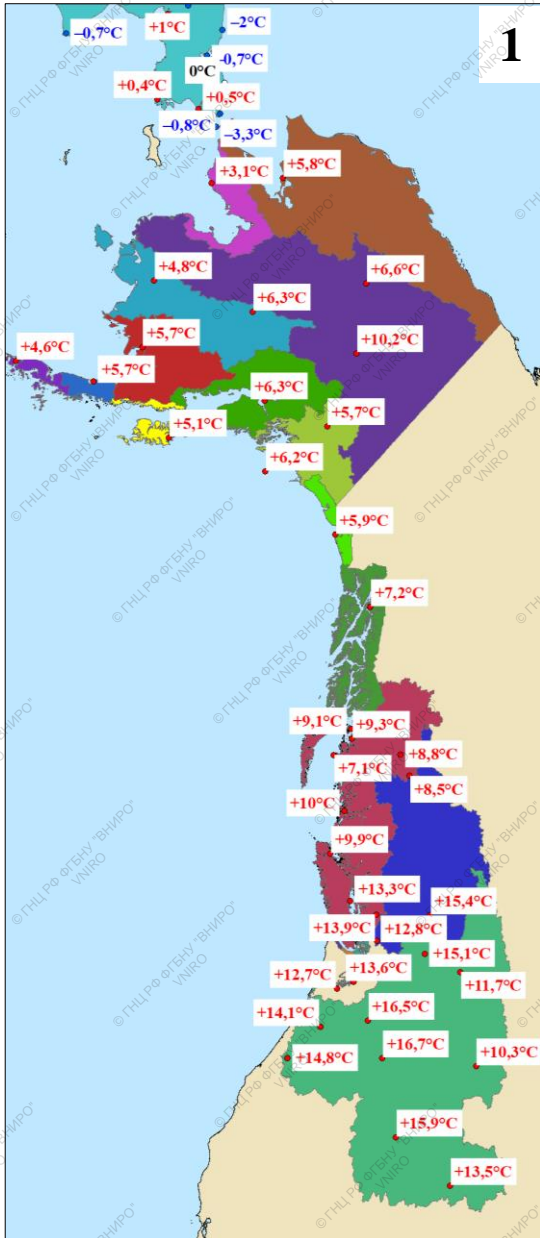
Метеорологическая обстановка на Дальнем Востоке

Примечание: 1 — средняя температура воздуха 20 мая 2026 года, 2 — уровень осадков 20 мая 2026 года, 3 — разница между температурой воздуха 20 мая 2026 года и осредненной температурой воздуха за 15–19 мая 2026 года, 4 — сумма осадков за 15–19 мая 2026 года

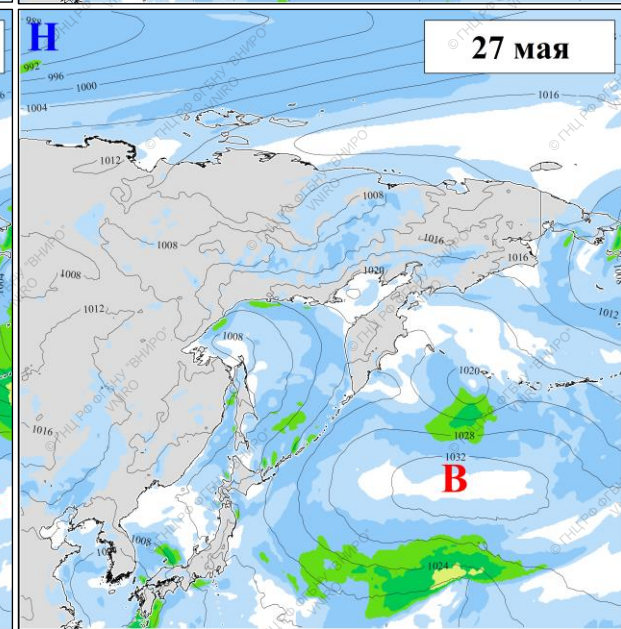
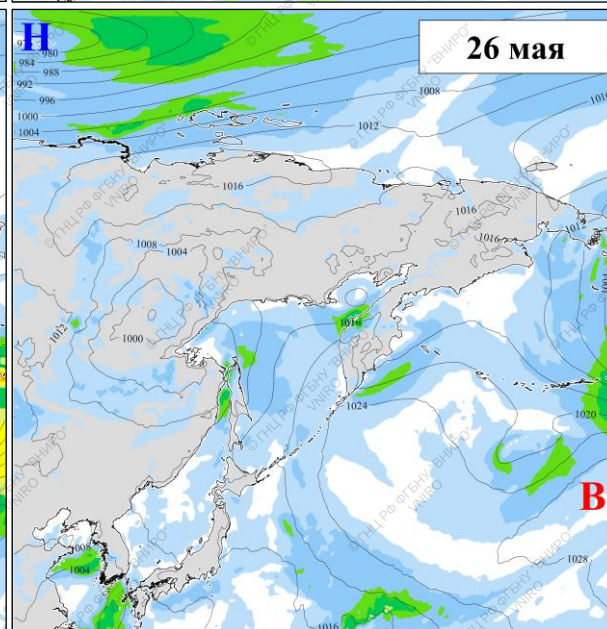
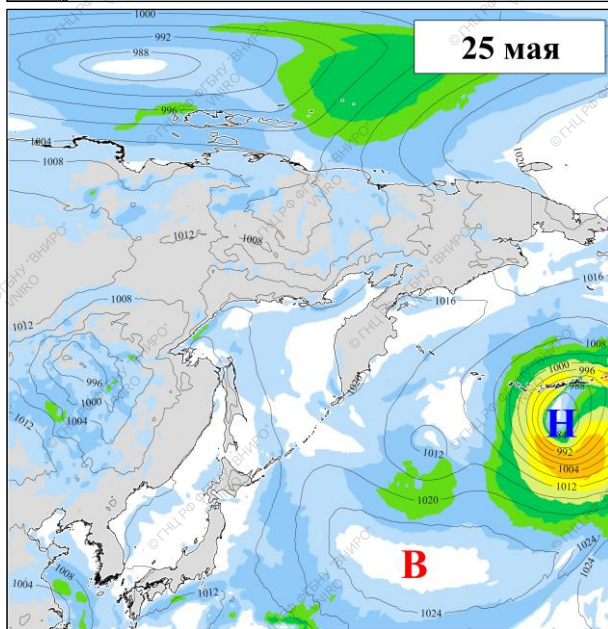
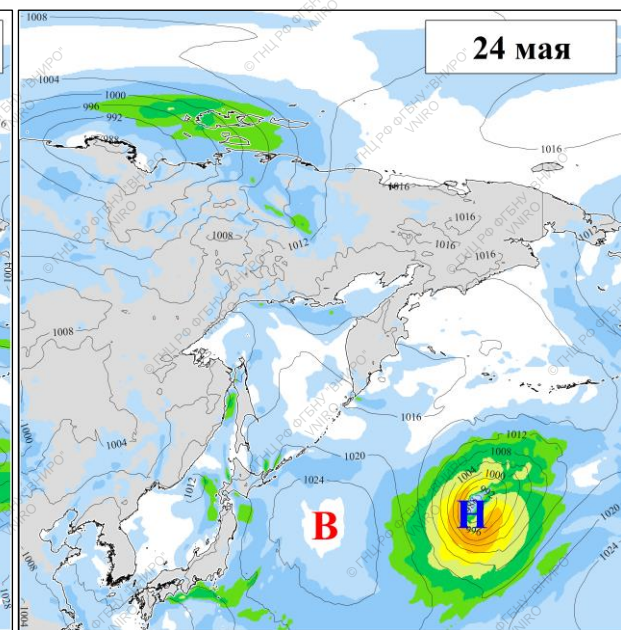
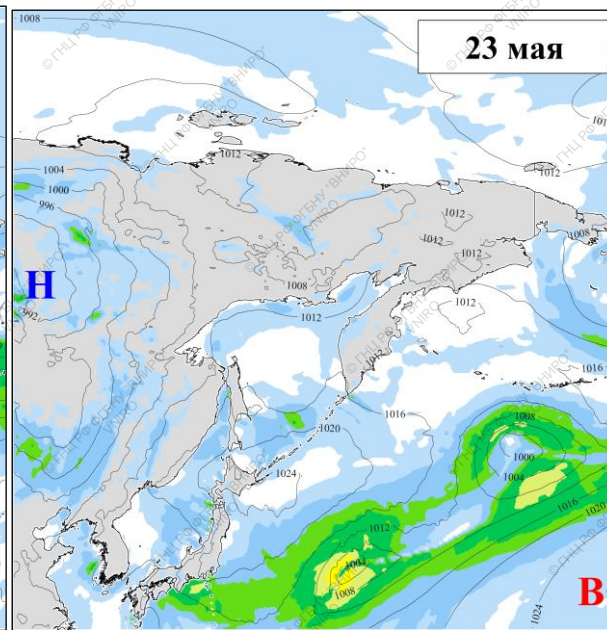
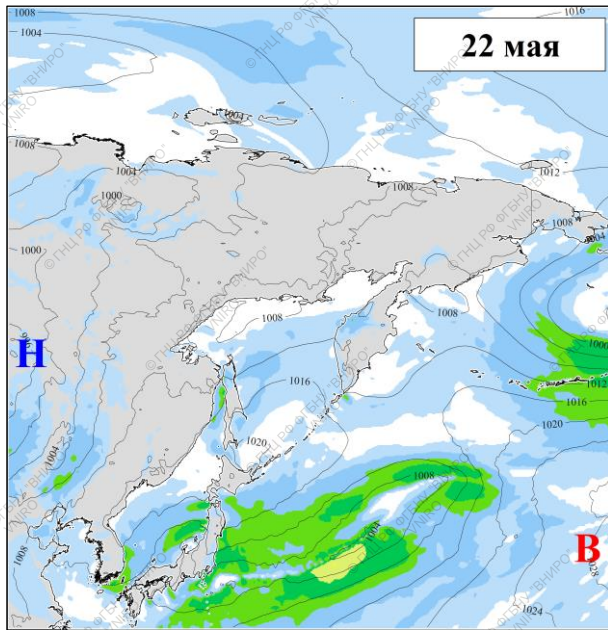
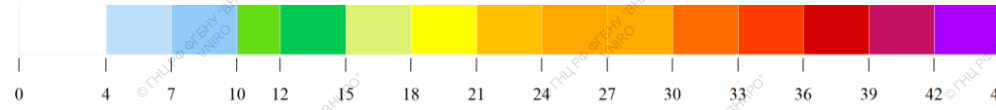


Метеорологическая обстановка на северо-западе Северной Америки

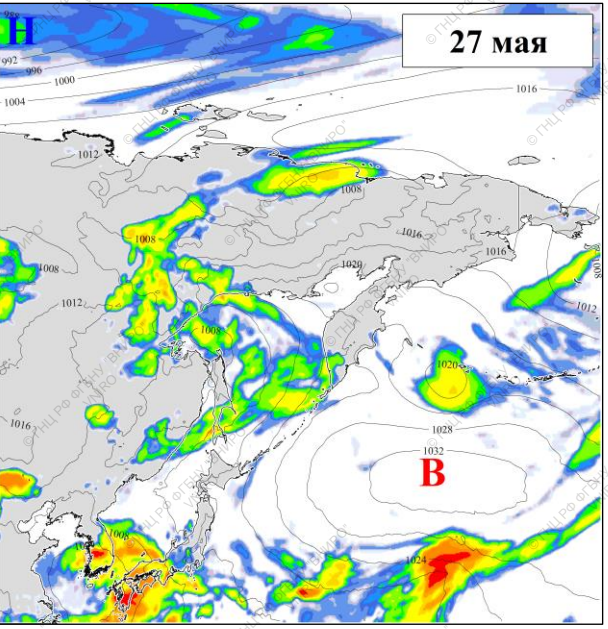
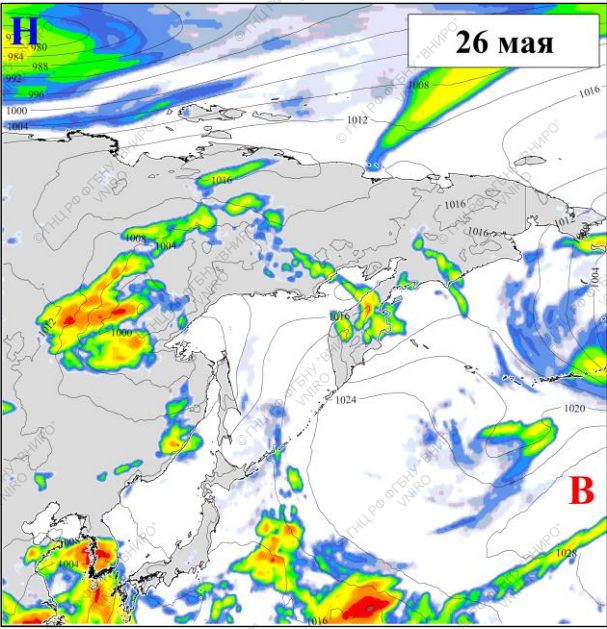
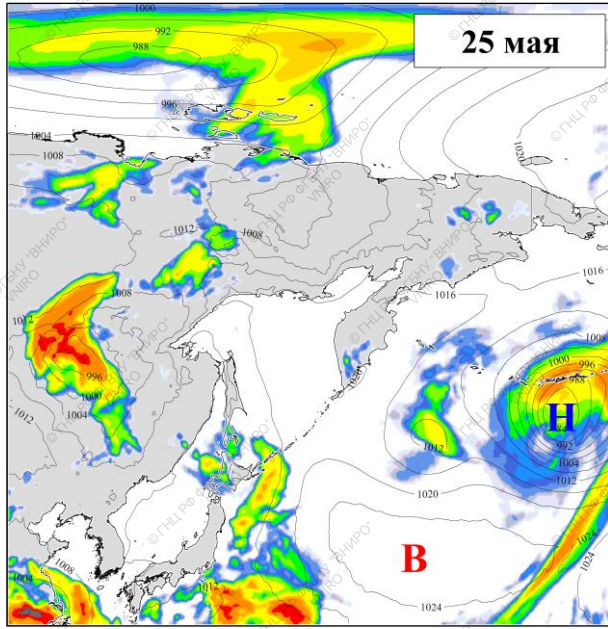
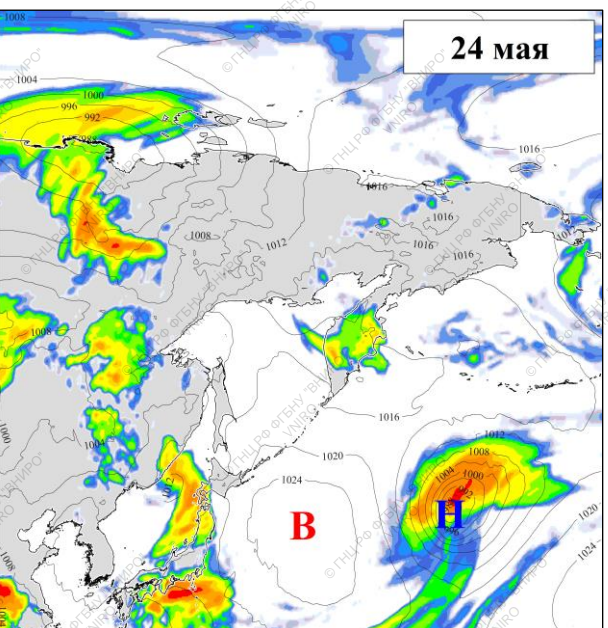
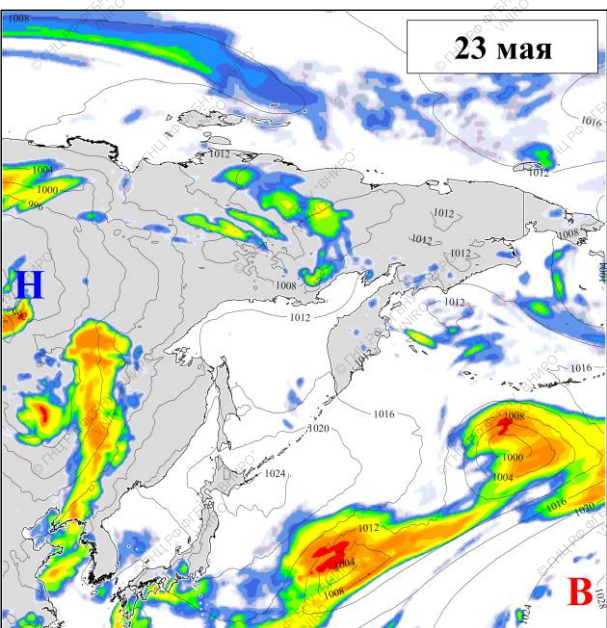
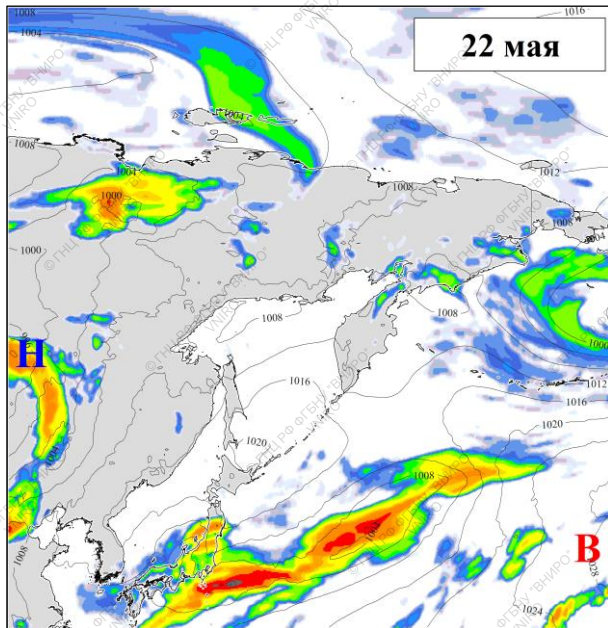
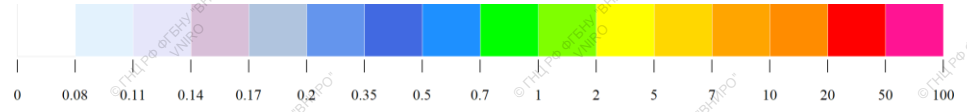
Примечание: 1 — средняя температура воздуха 20 мая 2026 года, 2 — уровень осадков 20 мая 2026 года, 3 — разница между температурой воздуха 20 мая 2026 года и осредненной температурой воздуха за 15–19 мая 2026 года, 4 — сумма осадков за 15–19 мая 2026 года



Прогноз ветровой активности на Дальнем Востоке России на 22–27 мая 2026 года, м/с



Прогноз осадков на Дальнем Востоке России на 22–27 мая 2026 года, мм



Прогноз температуры воздуха на Дальнем Востоке России на 22–27 мая 2026 года, °С

