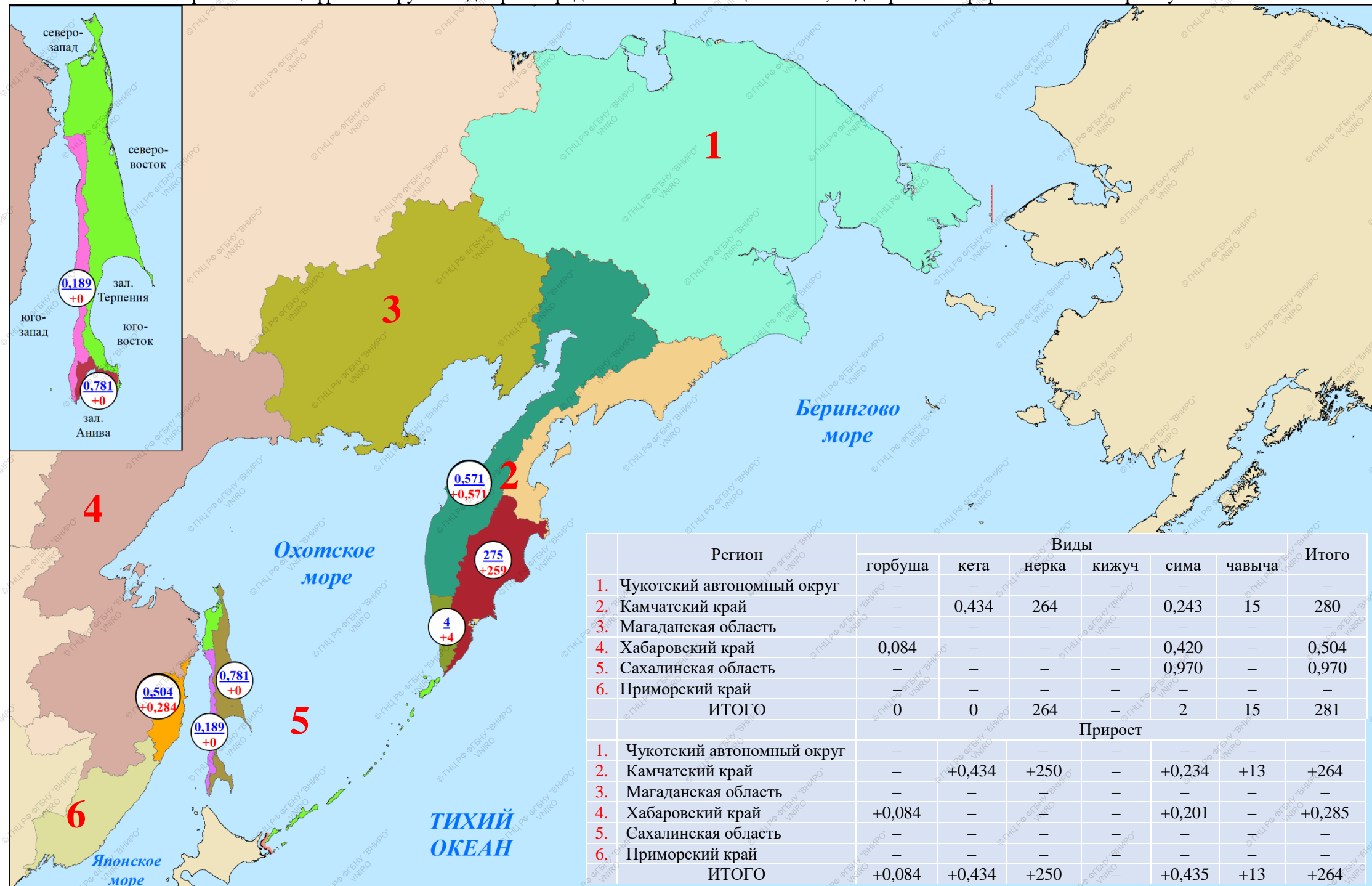


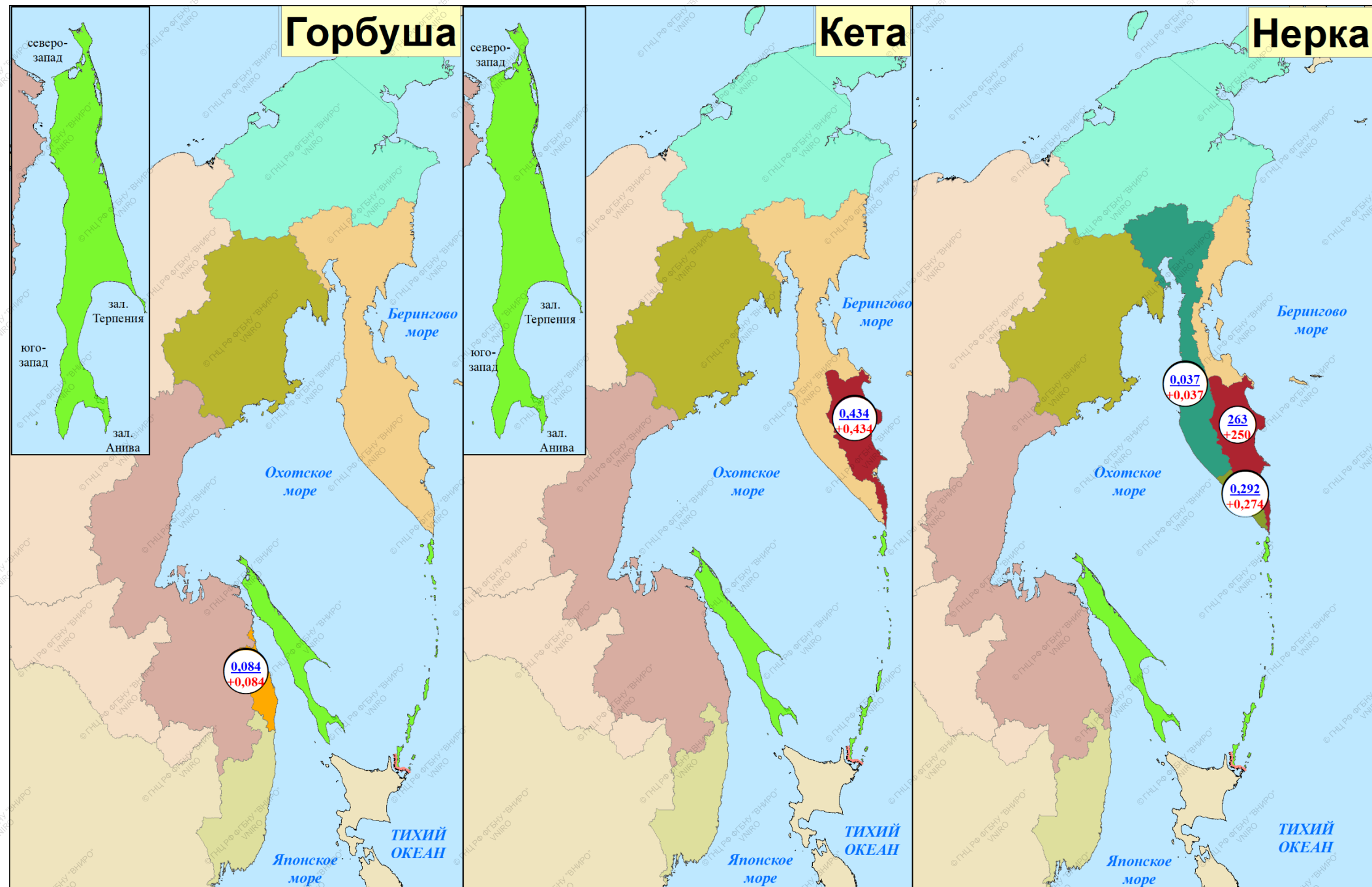
Нарастающий вылов тихоокеанских лососей по промысловым районам Дальнего Востока России на 07 июня 2026 года, тонн

Примечание: цифрами в кругах над чертой представлен нарастающий вылов, под чертой — прирост вылова за трое суток



Регион	Виды						Итого
	горбуша	кета	нерка	кижуч	сима	чавыча	
1. Чукотский автономный округ	–	–	–	–	–	–	–
2. Камчатский край	–	0,434	264	–	0,243	15	280
3. Магаданская область	–	–	–	–	–	–	–
4. Хабаровский край	0,084	–	–	–	0,420	–	0,504
5. Сахалинская область	–	–	–	–	0,970	–	0,970
6. Приморский край	–	–	–	–	–	–	–
ИТОГО	0	0	264	–	2	15	281
Прирост							
1. Чукотский автономный округ	–	–	–	–	–	–	–
2. Камчатский край	–	+0,434	+250	–	+0,234	+13	+264
3. Магаданская область	–	–	–	–	–	–	–
4. Хабаровский край	+0,084	–	–	–	+0,201	–	+0,285
5. Сахалинская область	–	–	–	–	–	–	–
6. Приморский край	–	–	–	–	–	–	–
ИТОГО	+0,084	+0,434	+250	–	+0,435	+13	+264

Нарастающий вылов горбуши, кеты и нерки
по промысловым районам Дальнего Востока России на 07 июня 2026 года, включительно, тонн

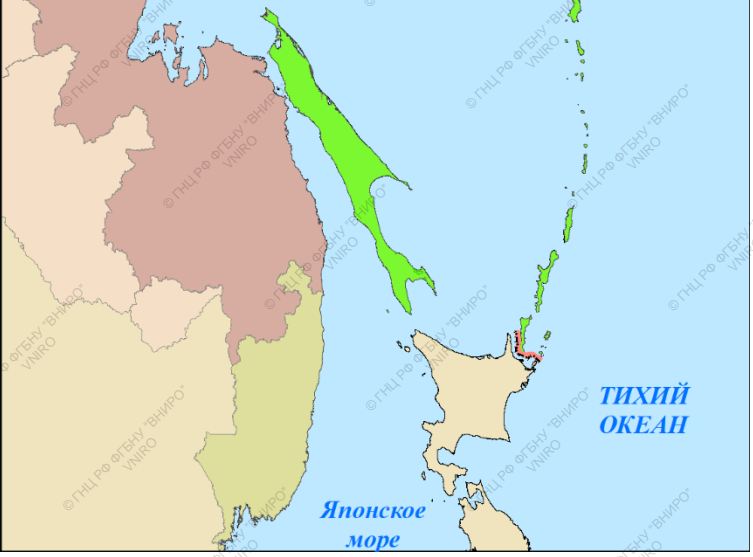
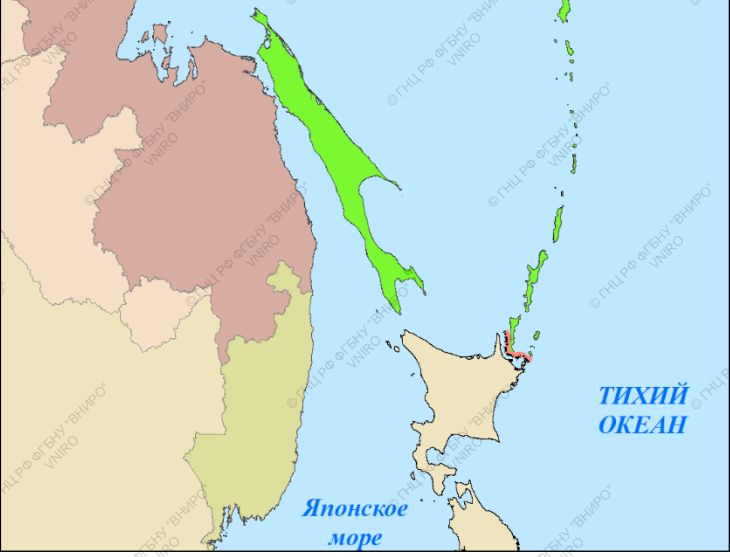
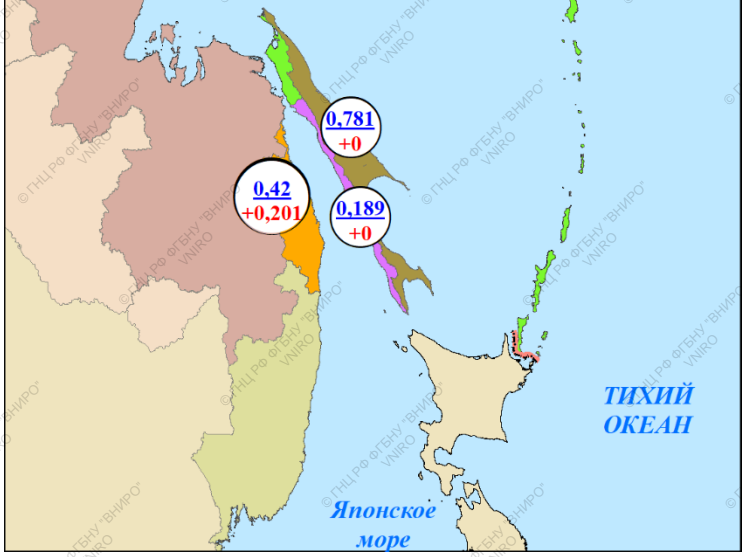
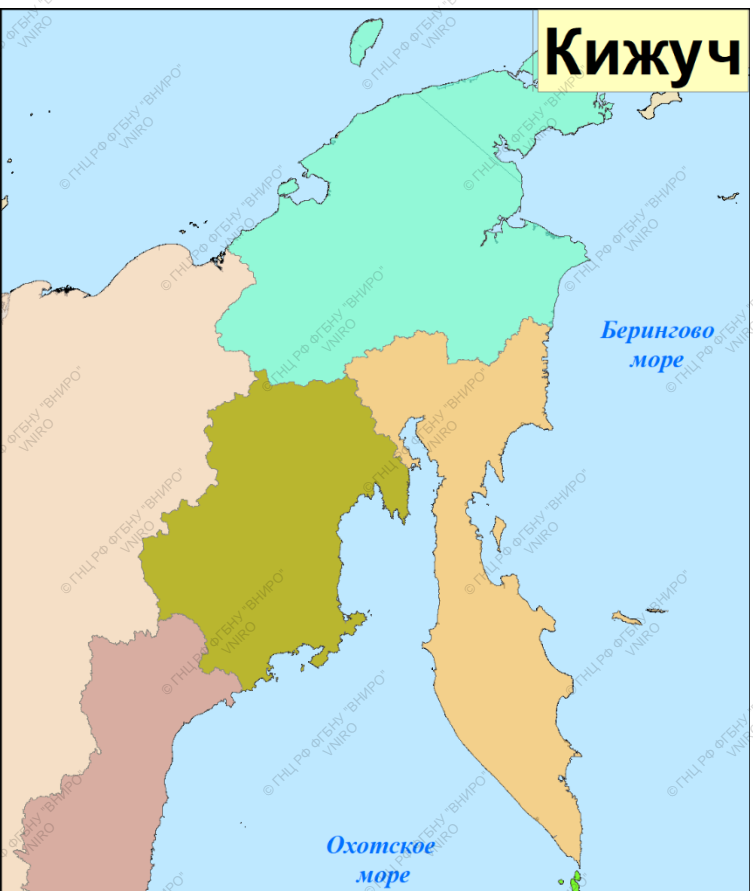
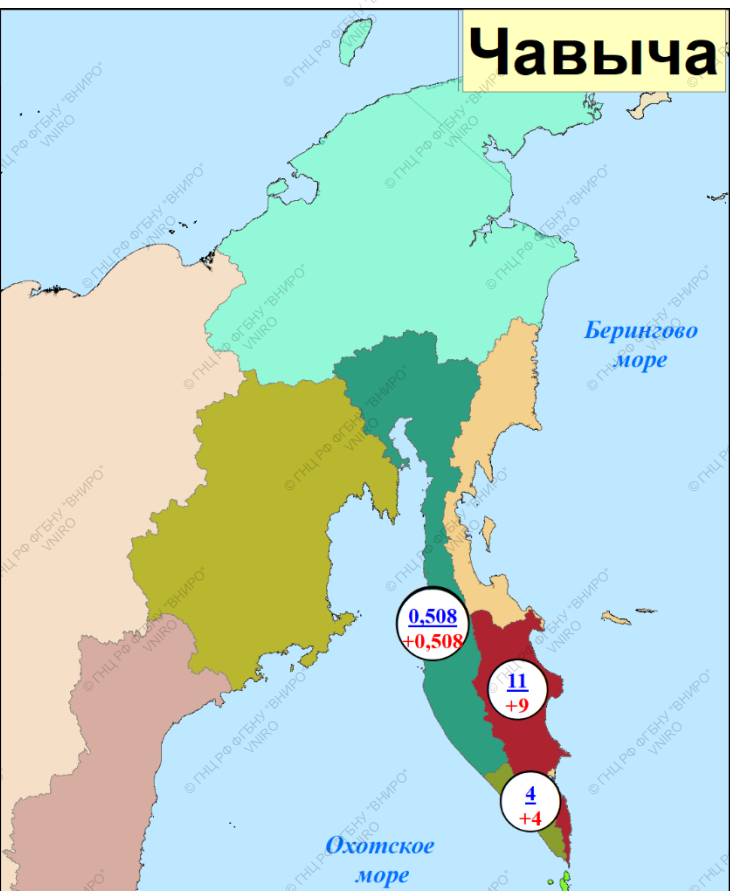
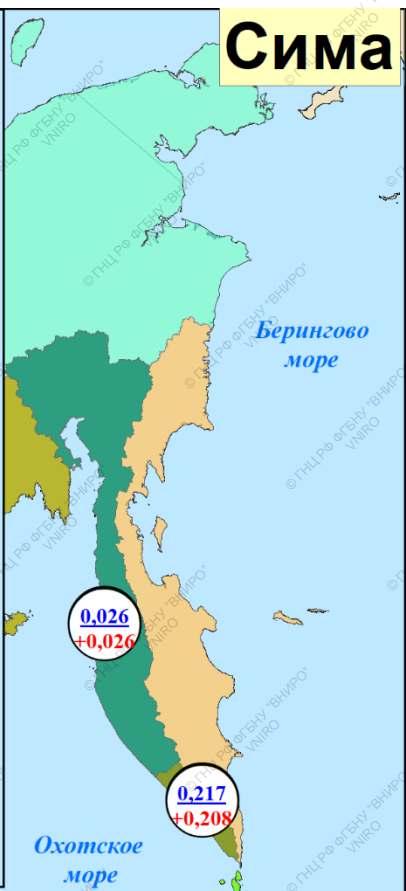
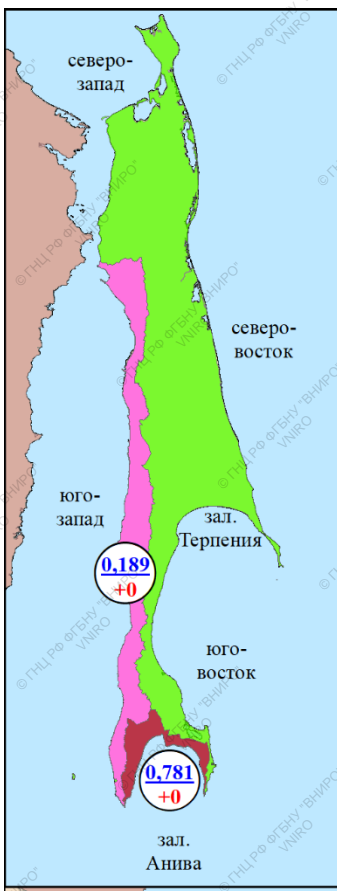


**Нарастающий вылов сима, чавычи и кижуча
по промышленным районам Дальнего Востока России на 07 июня 2026 года, включительно, тонн**

Сима

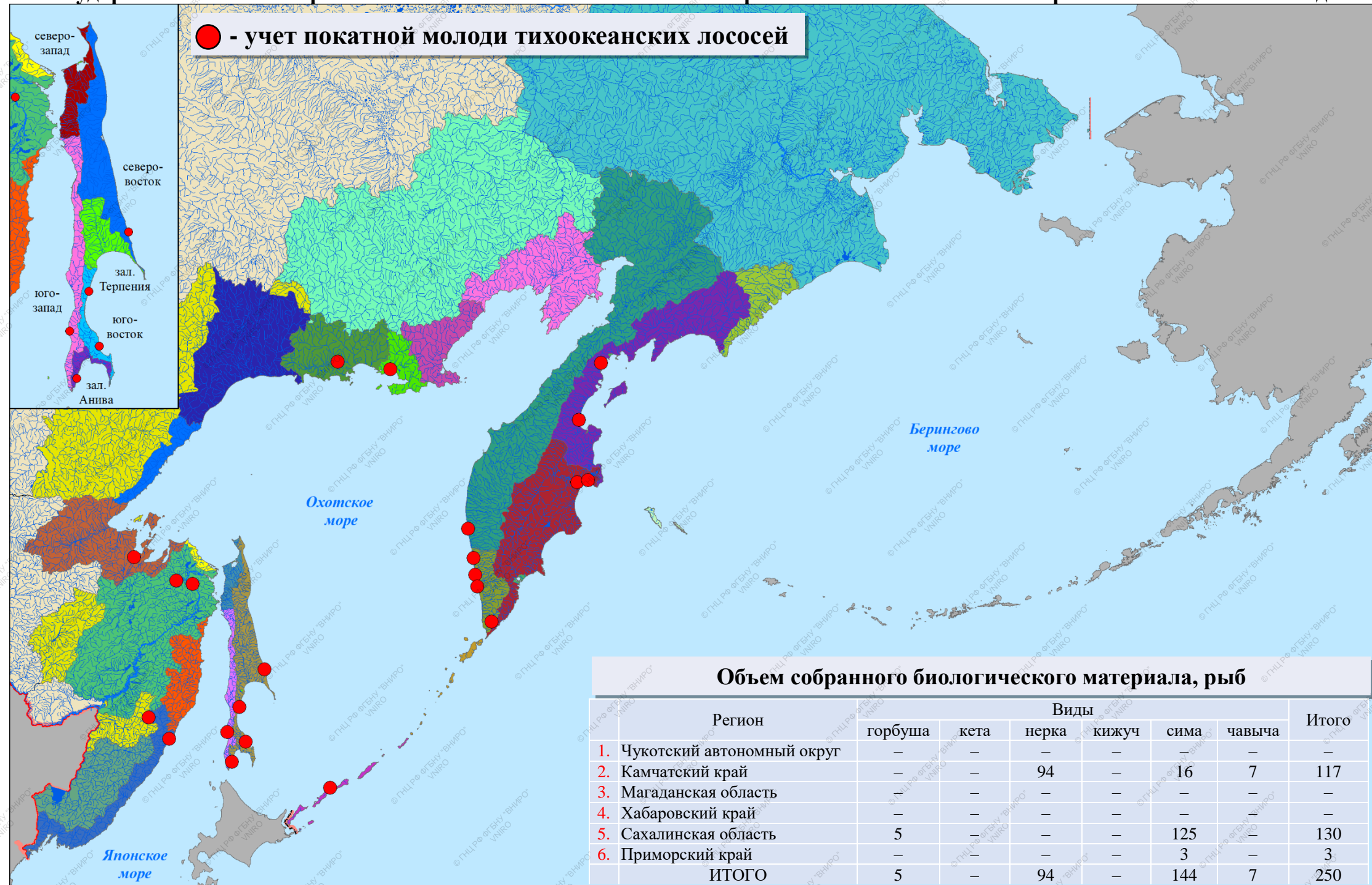
Чавыча

Кижуч



Расстановка на Дальнем Востоке России сезонных наблюдательных пунктов ФГБНУ «ВНИРО» для выполнения государственного мониторинга тихоокеанских лососей и объем собранного биологического материала на 07 июня 2026 года

● - учет покатной молодежи тихоокеанских лососей



Объем собранного биологического материала, рыб

	Регион	Виды					Итого	
		горбуша	кета	нерка	кижуч	сима		чавыча
1.	Чукотский автономный округ	—	—	—	—	—	—	
2.	Камчатский край	—	—	94	—	16	7	117
3.	Магаданская область	—	—	—	—	—	—	—
4.	Хабаровский край	—	—	—	—	—	—	—
5.	Сахалинская область	5	—	—	—	125	—	130
6.	Приморский край	—	—	—	—	3	—	3
	ИТОГО	5	—	94	—	144	7	250

Вылов тихоокеанских лососей на Дальнем Востоке России на 07 июня в 2026 году в сравнении с 2025 (для горбуши — 2024) годом, тонн

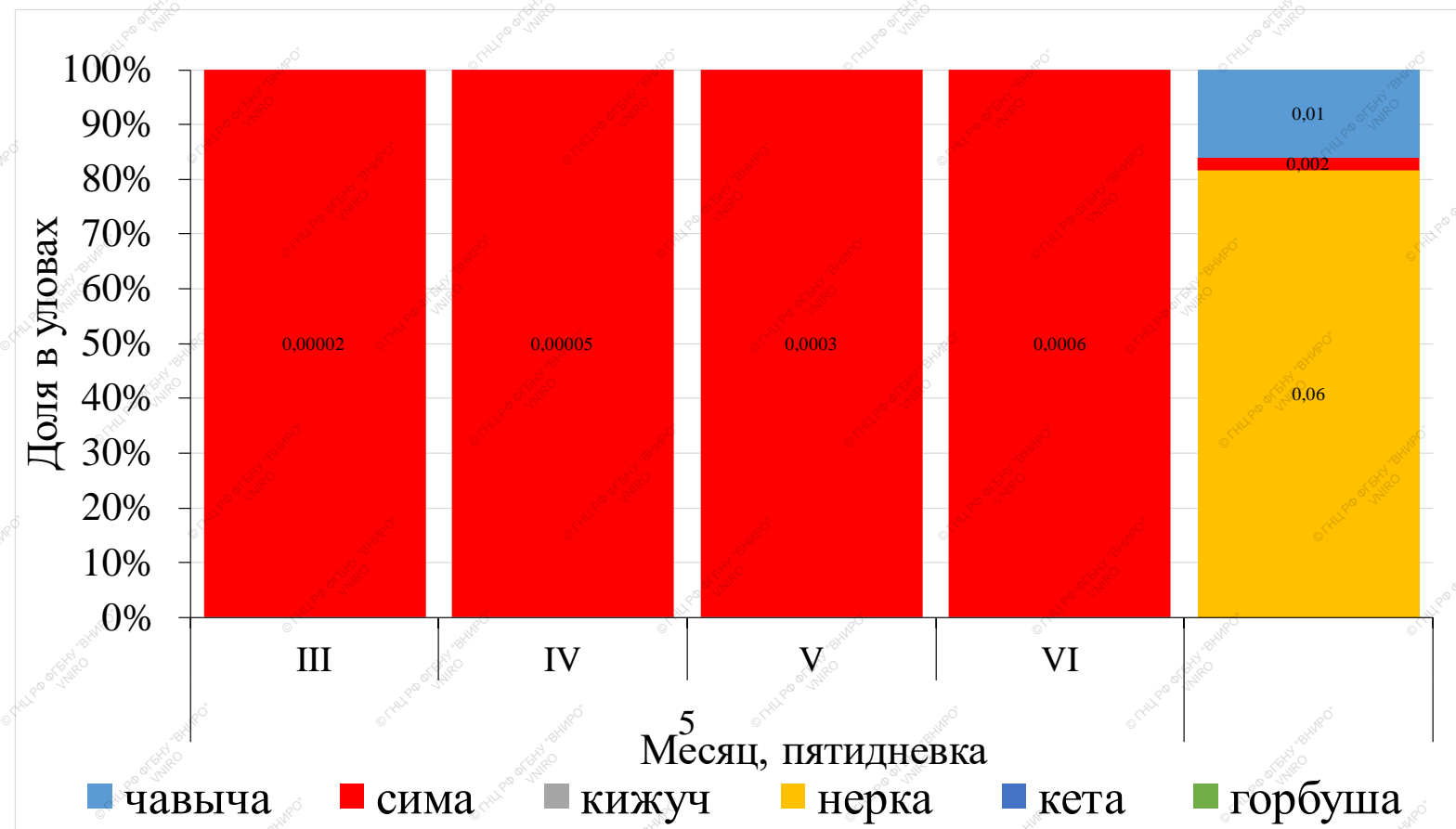
Зона (подзона)/промрайон	Год/вид																				
	2025 (для горбуши — 2024) год						ИТОГО	2026 год						ИТОГО	Разница 2026 к 2025 (для горбуши — 2024) году, %						ИТОГО
	горбуша	кета	нерка	кижуч	чавыча	сима		горбуша	кета	нерка	кижуч	чавыча	сима		горбуша	кета	нерка	кижуч	чавыча	сима	
Чукотский АО																					
Восточно-Сибирское море, зона Чукотское море, зона Чукотская, зона Западно-Берингоморская	-	-	-	-	-	-	-	-	-	-	-	-	-	-	-	-	-	-	-	-	
Камчатский край																					
Западно-Берингоморская	-	-	-	-	-	-	-	-	-	-	-	-	-	-	-	-	-	-	-	-	
Карагинская	-	-	-	-	-	-	-	-	-	-	-	-	-	-	-	-	-	-	-	-	
Петропавловско-Командорская	-	-	187	-	8	-	195	-	0,4	263	-	11	-	274	-	+100	+40,6	-	+37,5	-	+40,5
Западно-Камчатская	-	-	-	-	0,02	-	0,02	-	-	0,04	-	0,5	0,03	0,6	-	-	+100	-	+2400,0	+100	+2900,0
Камчатско-Курильская	-	-	0,3	-	2	0,2	3	-	-	0,3	-	4	0,2	5	-	-	-	-	+100,0	-	+66,7
Всего	-	-	187	-	11	0,2	198	-	0,4	263	-	16	0,2	280	-	+100	+40,6	-	+45,5	-	+41,4
Магаданская область																					
Материковое побережье Охотского моря (Северо-Охотоморская и Западно-Камчатская подзоны)	-	-	-	-	-	-	-	-	-	-	-	-	-	-	-	-	-	-	-	-	
Гижигинская группа рек	-	-	-	-	-	-	-	-	-	-	-	-	-	-	-	-	-	-	-	-	
Ямская группа рек	-	-	-	-	-	-	-	-	-	-	-	-	-	-	-	-	-	-	-	-	
Ольская группа рек	-	-	-	-	-	-	-	-	-	-	-	-	-	-	-	-	-	-	-	-	
Тауйская группа рек	-	-	-	-	-	-	-	-	-	-	-	-	-	-	-	-	-	-	-	-	
Хабаровский край																					
Материковое побережье Охотского моря (Северо-Охотоморская подзона)	-	-	-	-	-	-	-	-	-	-	-	-	-	-	-	-	-	-	-	-	
Охотский район	-	-	-	-	-	-	-	-	-	-	-	-	-	-	-	-	-	-	-	-	
Аяно-Майский район	-	-	-	-	-	-	-	-	-	-	-	-	-	-	-	-	-	-	-	-	
Тугуро-Чумиканский район зал. Сахалинский	-	-	-	-	-	-	-	-	-	-	-	-	-	-	-	-	-	-	-	-	
р. Амур и Амурский лиман	0,001	-	-	-	-	-	0,001	-	-	-	-	-	-	-100	-	-	-	-	-	-	-100
Северное Приморье	1	-	-	-	-	0,3	1	0,08	-	-	-	0,4	0,5	-92,0	-	-	-	-	-	+33,3	-50,0
Всего	1	-	-	-	-	0,3	1	0,08	-	-	-	0,4	0,5	-92,0	-	-	-	-	-	+33,3	-50,0
Приморский край																					
Южное Приморье	-	-	-	-	-	0,1	0,1	-	-	-	-	-	-	-	-	-	-	-	-	-100	-100
Сахалинская область																					
Северо-западный Сахалин	-	-	-	-	-	-	-	-	-	-	-	-	-	-	-	-	-	-	-	-	
Юго-западный Сахалин	0,03	-	-	-	-	0,6	0,6	-	-	-	-	0,2	0,2	-100	-	-	-	-	-	-66,7	-66,7
Восточно-Сахалинская	-	-	-	-	-	3	3	-	-	-	-	0,8	0,8	-	-	-	-	-	-	-73,3	-73,3
Камчатско-Курильская	-	-	-	-	-	-	-	-	-	-	-	-	-	-	-	-	-	-	-	-	
Северо-Курильская	-	-	-	-	-	-	-	-	-	-	-	-	-	-	-	-	-	-	-	-	
Южно-Курильская	-	-	-	-	-	-	-	-	-	-	-	-	-	-	-	-	-	-	-	-	
Всего	0,03	-	-	-	-	4	4	-	-	-	-	1	1	-100	-	-	-	-	-	-75,0	-75,0
Итого	1	-	187	-	11	4	203	0,08	0,4	263	-	16	2	-92,0	+100	+40,6	-	+45,5	-50,0	+38,9	

**Прогноз, вылов и отклонение от прогноза вылова
тихоокеанских лососей на Дальнем Востоке России на 07 июня 2026 года**

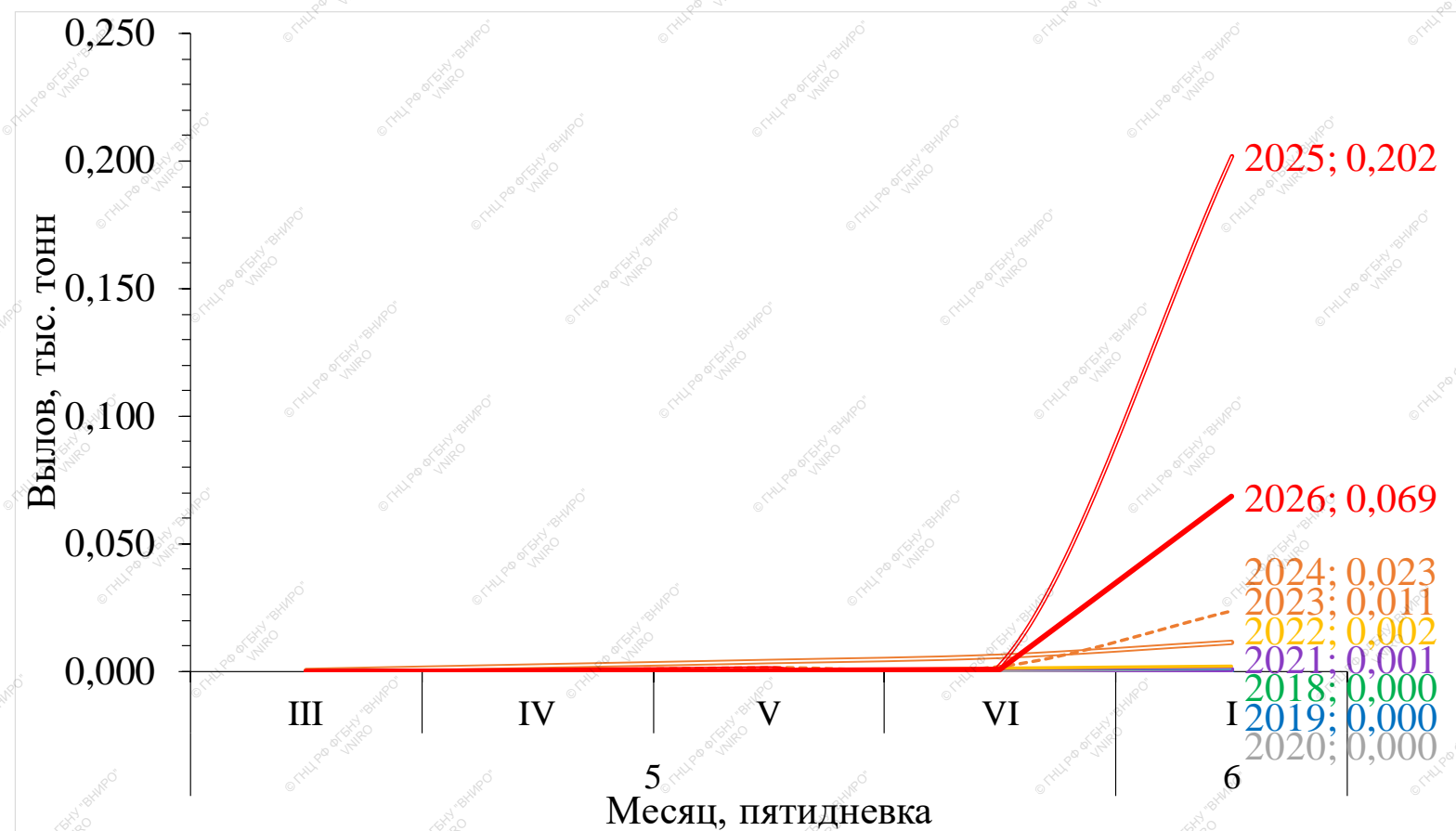
Зона (подзона)/промрайон	Показатель/вид																					
	Прогноз, тонн							ИТОГО	Вылов, тонн						ИТОГО	Δ вылов к прогнозу, %						ИТОГО
	горбуша	кета	нерка	кижуч	чавыча	сима	горбуша		кета	нерка	кижуч	чавыча	сима	горбуша		кета	нерка	кижуч	чавыча	сима		
Чукотский АО																						
Восточно-Сибирское море, зона Чукотское море, зона Чукотская, зона Западно-Берингоморская	160	485	487	-	-	-	1132	-	-	-	-	-	-	-	-	-	-	-	-	-		
Камчатский край																						
Западно-Берингоморская	15	30	300	20	-	-	365	-	-	-	-	-	-	-	-	-	-	-	-	-		
Карагинская	39000	6500	2000	500	80	-	48080	-	-	-	-	-	-	-	-	-	-	-	-	-		
Петропавловско-Командорская	600	2800	5700	1600	350	-	11050	-	0,4	263	-	11	-	274	-	-100,0	-95,4	-	-96,9	-	-97,5	
Западно-Камчатская	4000	7000	2600	3800	20	15	17435	-	-	0,04	-	0,5	0,03	0,6	-	-	-100,0	-	-97,5	-99,8	-100,0	
Камчатско-Курильская	6000	7000	24400	3000	50	25	40475	-	-	0,3	-	4	0,2	5	-	-	-100,0	-	-92,0	-99,2	-100,0	
Всего	49615	23330	35000	8920	500	40	117405	-	0,4	263	-	16	0,2	280	-	-100,0	-99,2	-	-96,8	-99,5	-99,8	
Магаданская область																						
Материковое побережье Охотского моря (Северо-Охотоморская и Западно-Камчатская подзоны)	9400	2987	50	252	-	-	12689	-	-	-	-	-	-	-	-	-	-	-	-	-		
Гижигинская группа рек	-	-	-	-	-	-	-	-	-	-	-	-	-	-	-	-	-	-	-	-		
Ямская группа рек	-	-	-	-	-	-	-	-	-	-	-	-	-	-	-	-	-	-	-	-		
Ольская группа рек	-	-	-	-	-	-	-	-	-	-	-	-	-	-	-	-	-	-	-	-		
Тауйская группа рек	-	-	-	-	-	-	-	-	-	-	-	-	-	-	-	-	-	-	-	-		
Хабаровский край																						
Материковое побережье Охотского моря (Северо-Охотоморская подзона)	20000	12000	200	800	-	-	33000	-	-	-	-	-	-	-	-	-	-	-	-	-		
Охотский район	-	-	-	-	-	-	-	-	-	-	-	-	-	-	-	-	-	-	-	-		
Аяно-Майский район	-	-	-	-	-	-	-	-	-	-	-	-	-	-	-	-	-	-	-	-		
Тугуро-Чумиканский район зал. Сахалинский	-	-	-	-	-	-	-	-	-	-	-	-	-	-	-	-	-	-	-	-		
р. Амур и Амурский лиман	1000	14140	-	-	-	-	15140	-	-	-	-	-	-	-	-	-	-	-	-	-		
Северное Приморье	6700	200	-	-	-	15,0	6915	0,08	-	-	-	-	0,4	0,5	-100,0	-	-	-	-	-97,3	-100,0	
Всего	27700	26340	200	800	-	15,0	55055	0,08	-	-	-	-	0,4	0,5	-100,0	-	-	-	-	-97,3	-100,0	
Приморский край																						
Южное Приморье	3000	543	-	-	-	74	3617	-	-	-	-	-	-	-	-	-	-	-	-	-		
Сахалинская область																						
Северо-западный Сахалин	1047	1410	-	-	-	-	2457	-	-	-	-	-	-	-	-	-	-	-	-	-		
Юго-западный Сахалин	120	680	-	-	-	21	821	-	-	-	-	-	0,2	0,2	-	-	-	-	-	-99,0	-100,0	
Восточно-Сахалинская	12235	11500	-	13	-	43	23791	-	-	-	-	-	0,8	0,8	-	-	-	-	-	-98,1	-100,0	
Камчатско-Курильская	2500	1450	1700	700	-	-	6350	-	-	-	-	-	-	-	-	-	-	-	-	-	-	
Северо-Курильская	500	250	200	100	-	-	1050	-	-	-	-	-	-	-	-	-	-	-	-	-	-	
Южно-Курильская	655	2000	5	-	-	1	2661	-	-	-	-	-	-	-	-	-	-	-	-	-	-100	-100
Всего	17057	17290	1905	813	-	65	37130	-	-	-	-	-	1	1	-	-	-	-	-	-	-98,5	-100,0
Итого	106932	70975	37642	10785	500	194	227028	0,08	0,4	263	-	16	2	282	-100,0	-100,0	-99,3	-	-96,8	-99,0	-99,9	

Динамика вылова тихоокеанских лососей на Дальнем Востоке России в 2026 году

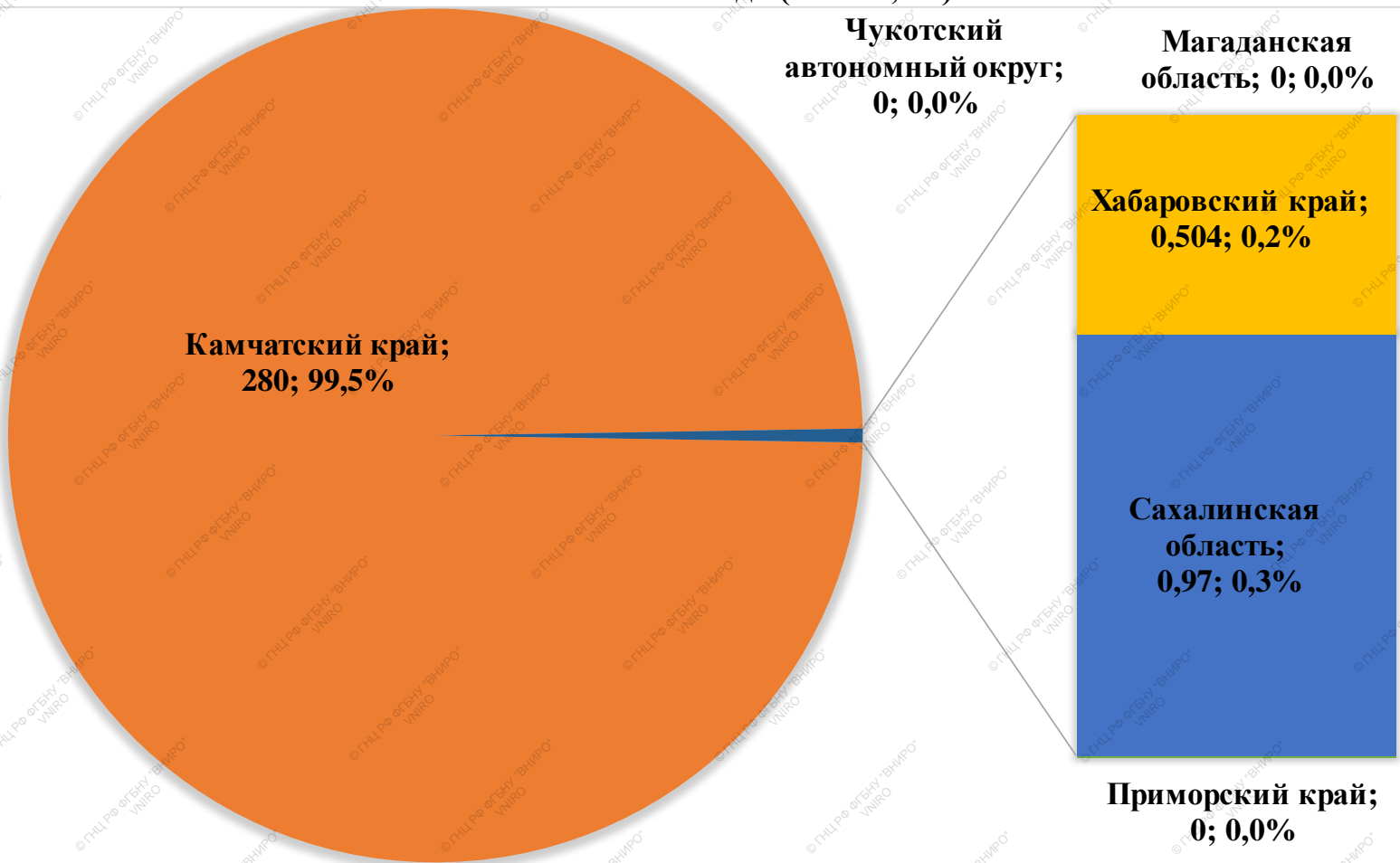
Примечание: цифрами представлен вылов в тыс. тонн



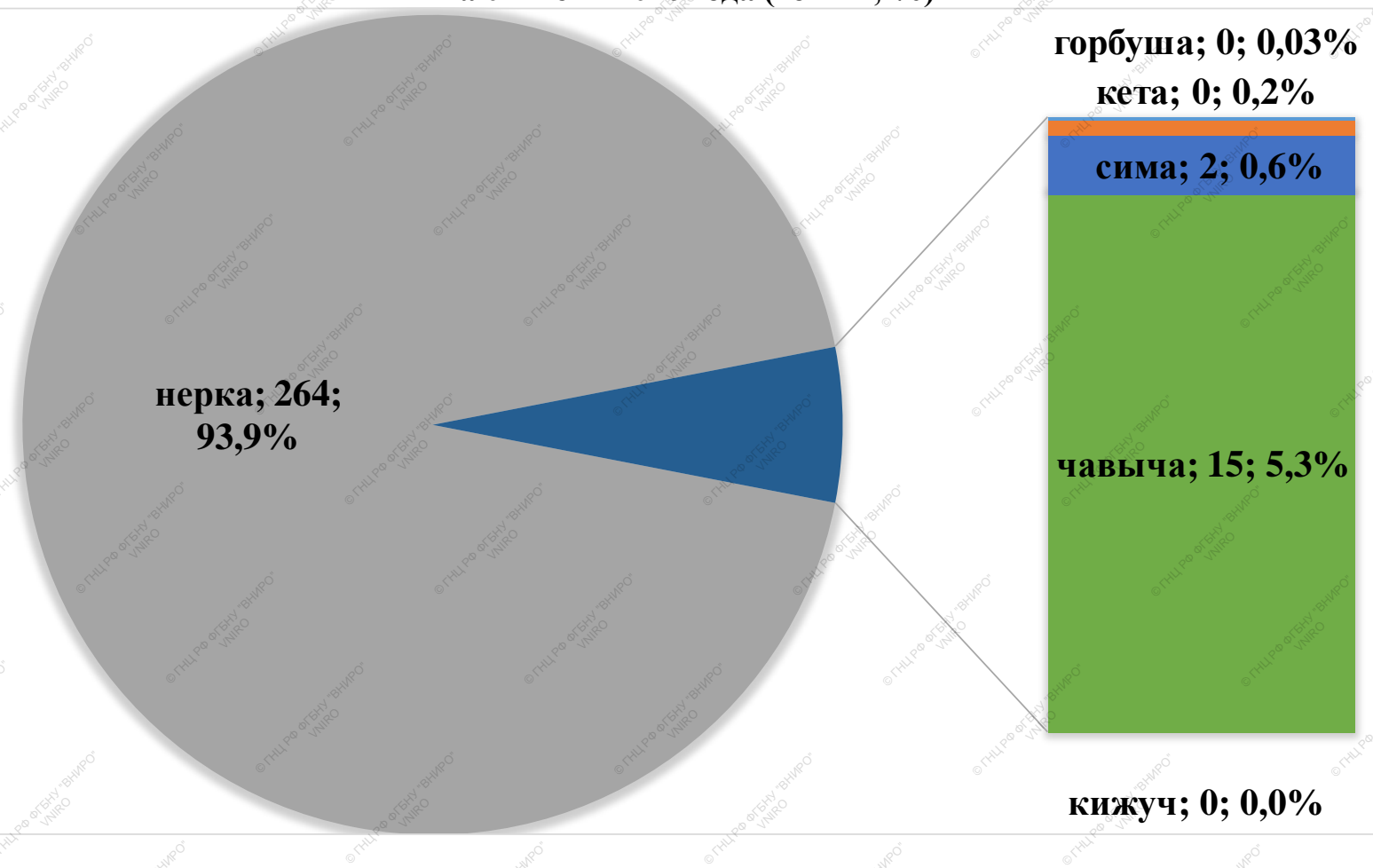
Динамика вылова тихоокеанских лососей на Дальнем Востоке России в 2018–2026 годах



Вылов тихоокеанских лососей по дальневосточным субъектам России на 07 июня 2026 года (тонны; %)



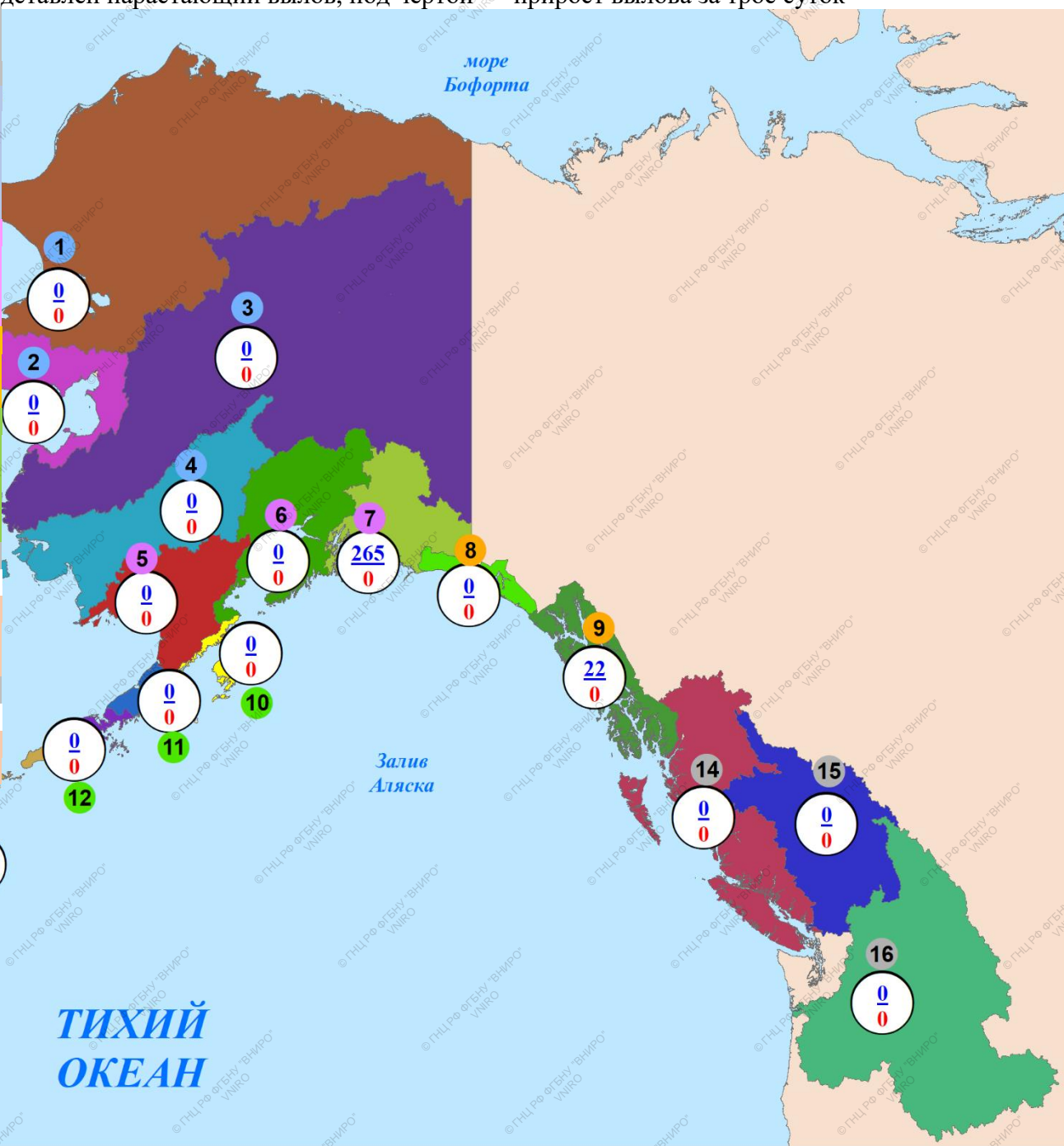
Повидовой вылов тихоокеанских лососей на Дальнем Востоке России на 07 июня 2026 года (тонны; %)



Нарастающий коммерческий вылов тихоокеанских лососей на северо-западе Северной Америки на 07 июня 2026 года, включительно, тыс. рыб

Примечание: цифрами в кругах над чертой представлен нарастающий вылов, под чертой — прирост вылова за трое суток

Регион	Виды					Итого
	горбуша	кета	нерка	кижуч	чавыча	
Аляска, США						
Арктика — Юкон — Кускоквим						
1. зал. Коцебу	—	—	—	—	—	—
2. зал. Нортон	—	—	—	—	—	—
3. р. Юкон	—	—	—	—	—	—
4. р. Кускоквим	—	—	—	—	—	—
Центральная Аляска						
5. Бристольский залив	—	—	—	—	—	—
6. зал. Кука	—	—	—	—	—	—
7. зал. Принца Уильяма	—	38	224	—	3	265
Юго-Восточная Аляска						
8. зал. Якутат	—	—	—	—	—	—
9. юго-восток	—	—	—	—	22	22
Западная Аляска						
10. о. Кодьяк	—	—	—	—	—	—
11. оз. Чигник	—	—	—	—	—	—
12. п-ов Аляска	—	—	—	—	—	—
13. Алеутские о-ва	—	—	—	—	—	—
Всего	—	38	224	—	25	287
Британская Колумбия, Канада						
14. без р. Фрейзер	—	—	—	—	—	—
15. р. Фрейзер	—	—	—	—	—	—
Всего	—	—	—	—	—	—
р. Колумбия, США						
16. р. Колумбия	—	—	—	—	—	—



**ТИХИЙ
ОКЕАН**


**Вылов тихоокеанских лососей в промысловых районах Аляски
на 07 июня в 2026 году в сравнении с 2025 (для горбуши — 2024) годом, тыс. рыб**

Регион	Показатель/вид																	
	2025 (для горбуши – 2024) год					ИТОГО	2026 год					ИТОГО	Δ 2026 к 2025 (для горбуши — 2024) году, %					ИТОГО
	горбуша	кета	нерка	кижуч	чавыча		горбуша	кета	нерка	кижуч	чавыча		горбуша	кета	нерка	кижуч	чавыча	
Район Арктический–Юкон–Кускокуим	–	–	–	–	–	–	–	–	–	–	–	–	–	–	–	–	–	–
Бристольский залив	–	–	–	–	–	–	–	–	–	–	–	–	–	–	–	–	–	–
Залив Кука	–	–	8	–	–	8	–	–	–	–	–	–	–	–	–	–	–	–
Залив Принца Уильяма	–	54	253	–	4	311	–	38	224	–	3	265	–	-29,6	-11,5	–	-25,0	-14,8
Юго–Восток	–	4	–	–	20	24	–	–	–	–	22	22	–	–	–	–	+10,0	-8,3
о. Кодьяк	–	–	–	–	–	–	–	–	–	–	–	–	–	–	–	–	–	–
оз. Чигник	–	–	–	–	–	–	–	–	–	–	–	–	–	–	–	–	–	–
п-ов Аляска и Алеутские о-ва	–	–	–	–	–	–	–	–	–	–	–	–	–	–	–	–	–	–
ИТОГО	–	58	261	–	24	343	–	38	224	–	25	287	–	-34,5	-14,2	–	+4,2	-16,33

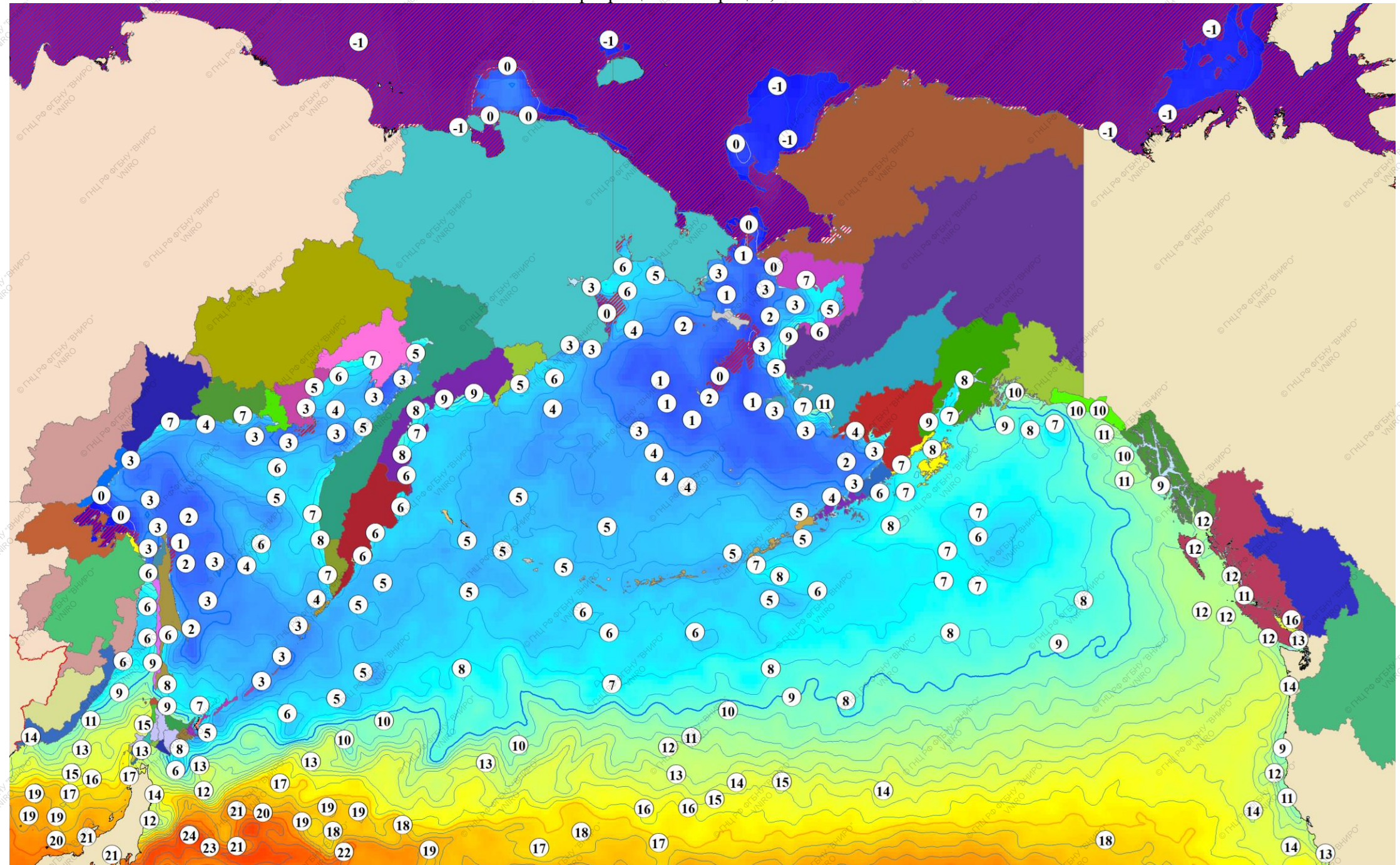
**Прогноз, вылов и отклонение от прогноза вылова
тихоокеанских лососей в промысловых районах Аляски на 07 июня 2026 года**

Регион	Показатель/вид																	
	Прогноз, тыс. рыб					ИТОГО	Вылов, тыс. рыб					ИТОГО	Δ вылов к прогнозу, %					ИТОГО
	горбуша	кета	нерка	кижуч	чавыча		горбуша	кета	нерка	кижуч	чавыча		горбуша	кета	нерка	кижуч	чавыча	
Район Арктический–Юкон–Кускокуим	15	115	1	35	–	166	–	–	–	–	–	–	–	–	–	–	–	–
Бристольский залив	256	389	33530	28	6	34209	–	–	–	–	–	–	–	–	–	–	–	–
Залив Кука	381	113	469	94	–	1057	–	–	–	–	–	–	–	–	–	–	–	–
Залив Принца Уильяма	18594	4613	1250	322	3	24782	–	38	224	–	3	265	–	-99,2	-82,1	–	–	-98,9
Юго–Восток	19000	10128	948	1528	162	31766	–	–	–	–	22	22	–	–	–	–	-86,4	-99,9
о. Кодьяк	12260	494	2055	164	7	14980	–	–	–	–	–	–	–	–	–	–	–	–
оз. Чигник	415	74	1085	59	4	1637	–	–	–	–	–	–	–	–	–	–	–	–
п-ов Аляска и Алеутские о-ва	5060	1261	4751	191	14	11277	–	–	–	–	–	–	–	–	–	–	–	–
ИТОГО	138382	20818	52932	2356	144	214632	–	38	224	–	25	287	–	-99,8	-99,6	–	-82,6	-99,87

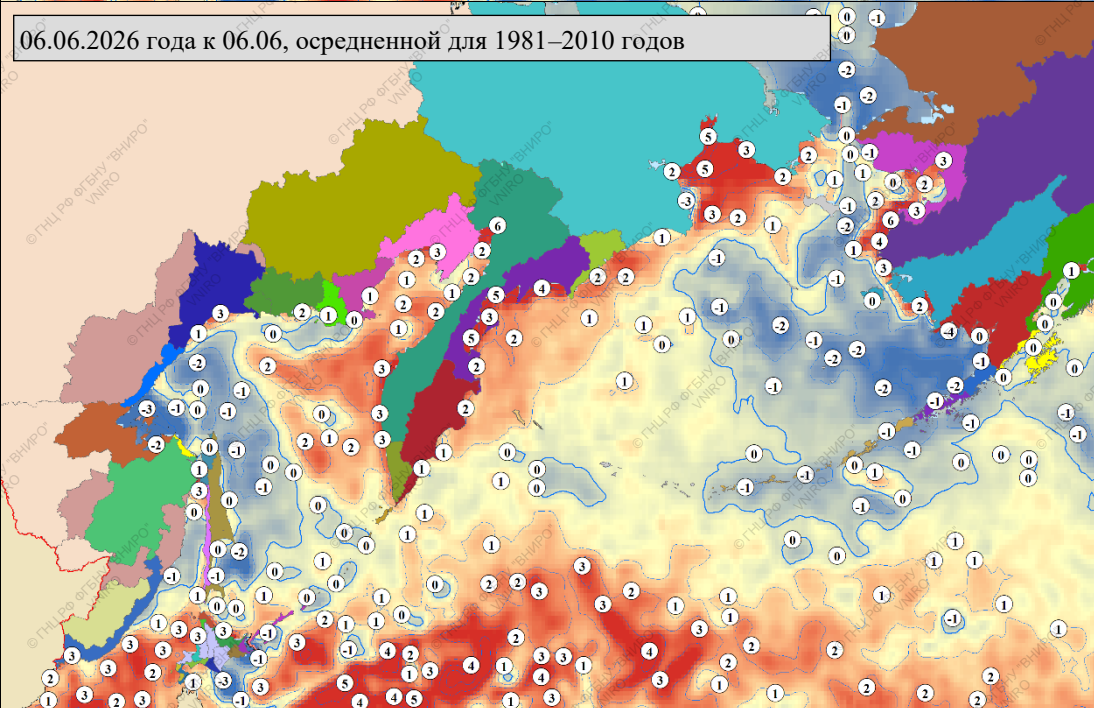
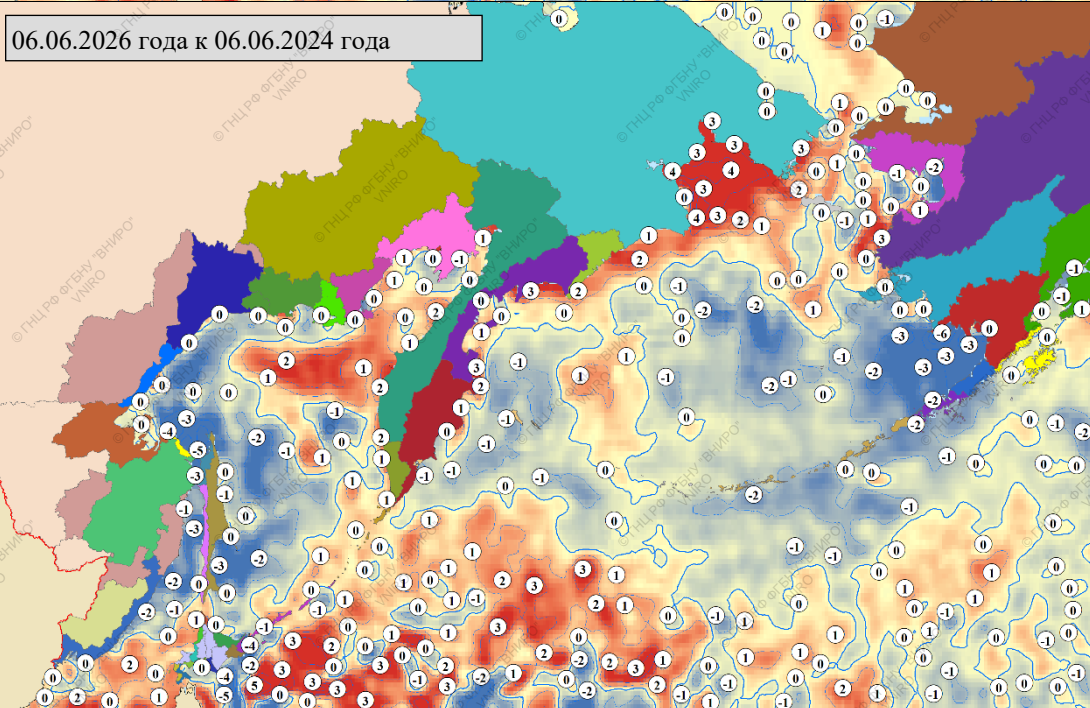
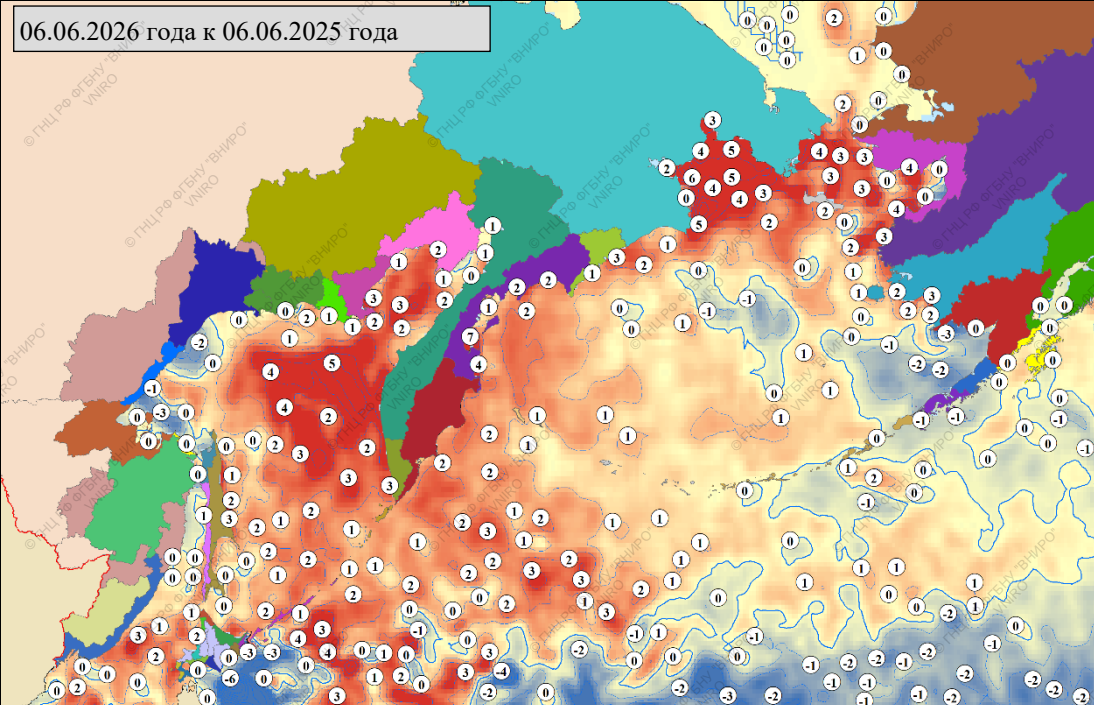
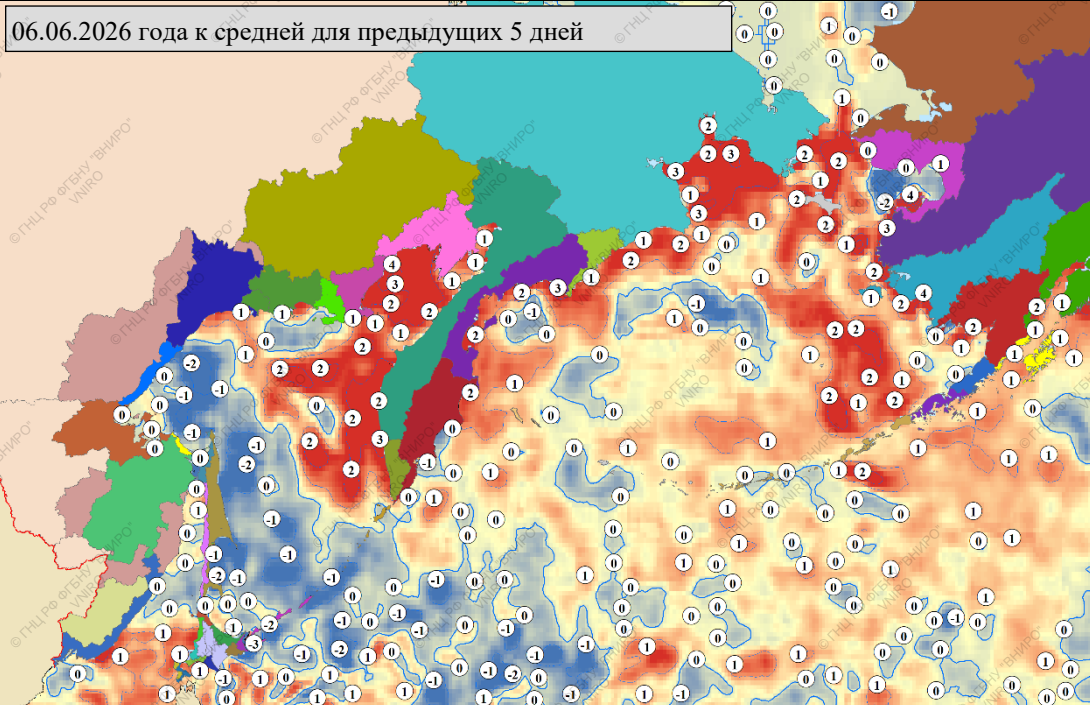
Температура поверхности океана 06 июня 2026 года, °C

Примечание:  — ледовые поля

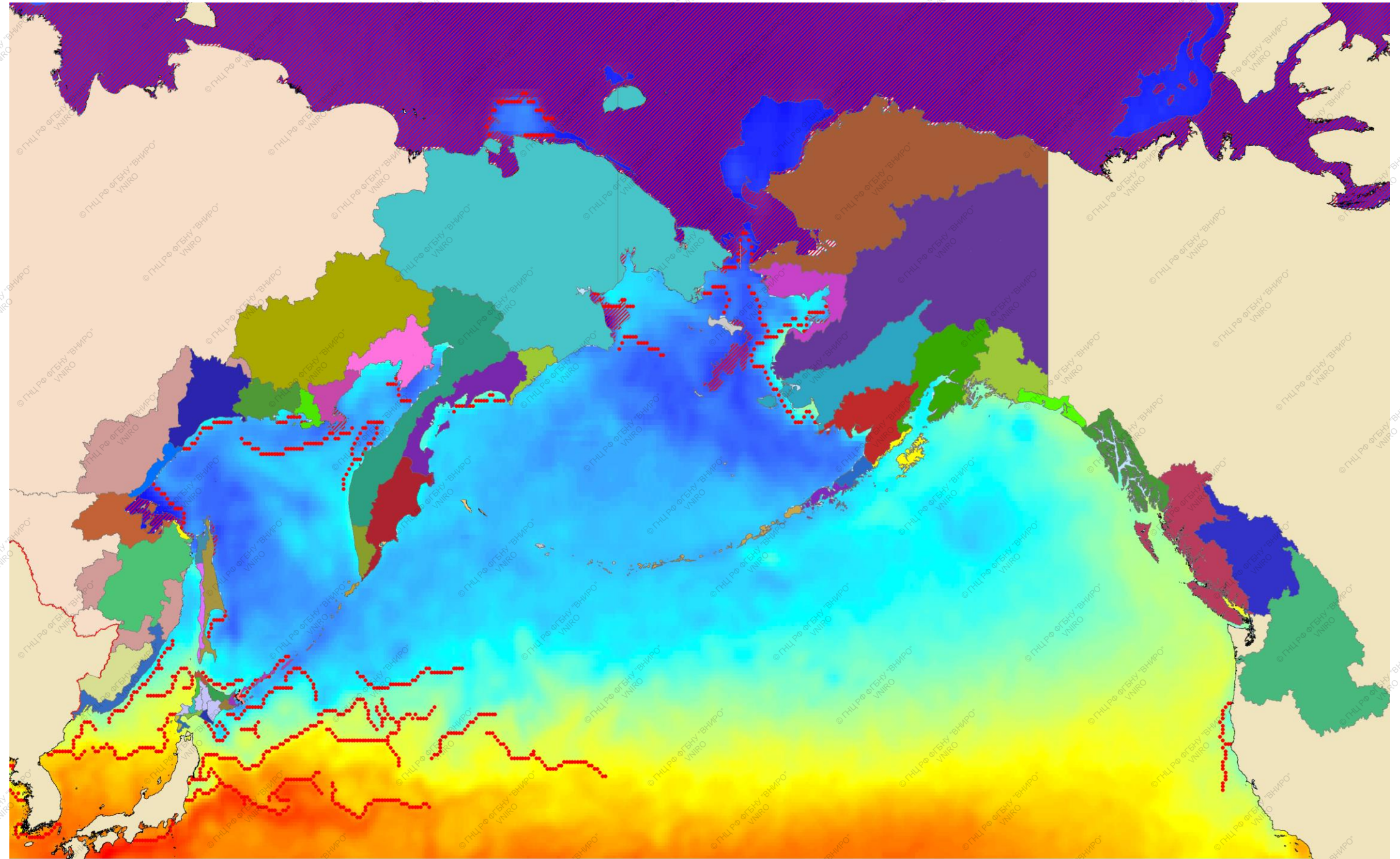
Неблагоприятные температуры для тихоокеанских лососей: 17°C и выше – снижение миграционной и пищедобывательной активности, 21°C и выше – прекращение миграции, 24°C и выше – гибель



Разница температуры поверхности океана, °С

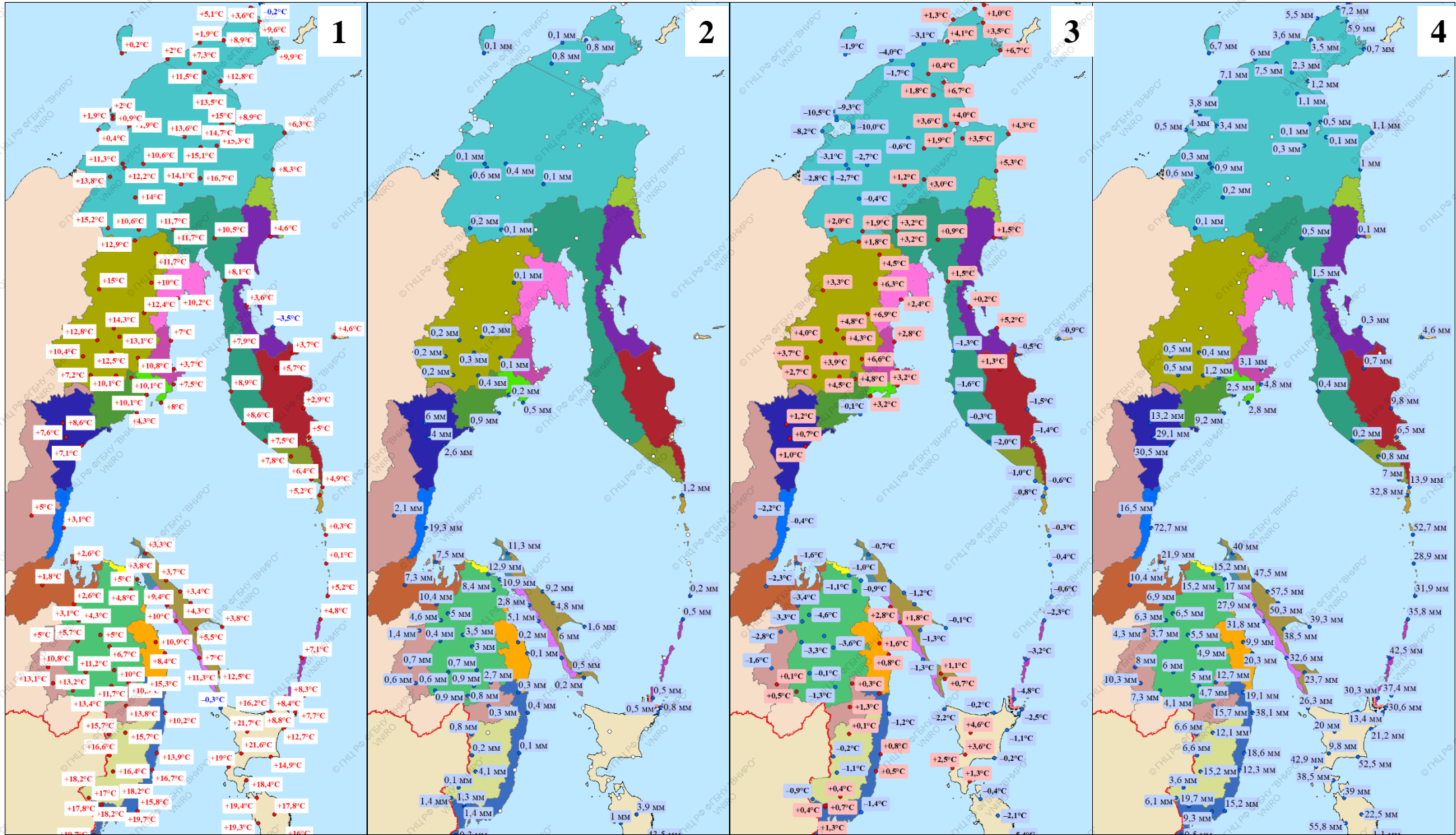


Фронтальные зоны (градиент 1°C и более) на 06 июня 2026 года



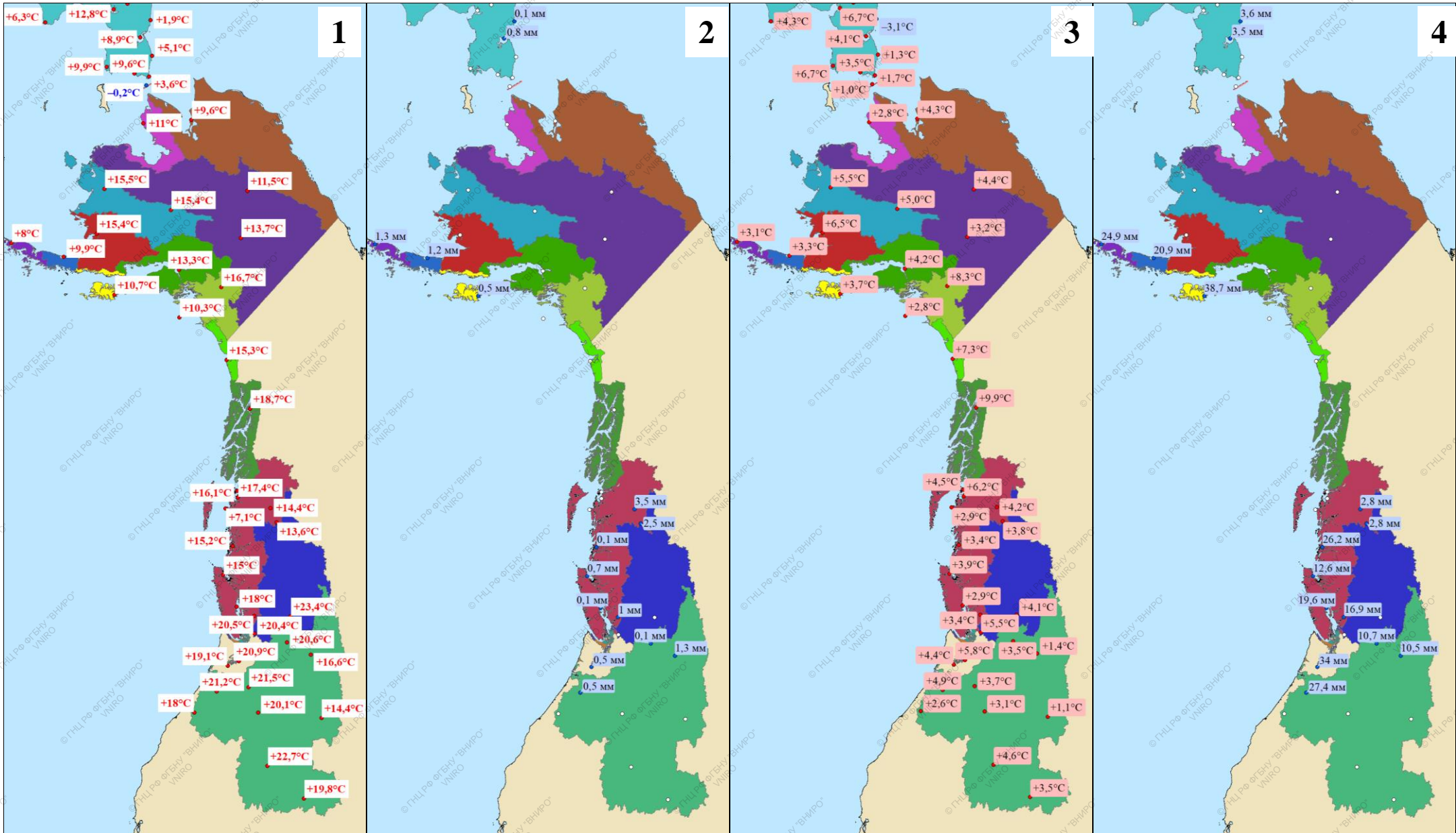
Метеорологическая обстановка на Дальнем Востоке

Примечание: 1 — средняя температура воздуха 07 июня 2026 года, 2 — уровень осадков 07 июня 2026 года, 3 — разница между температурой воздуха 07 июня 2026 года и осредненной температурой воздуха за 02–06 июня 2026 года, 4 — сумма осадков за 02–06 июня 2026 года

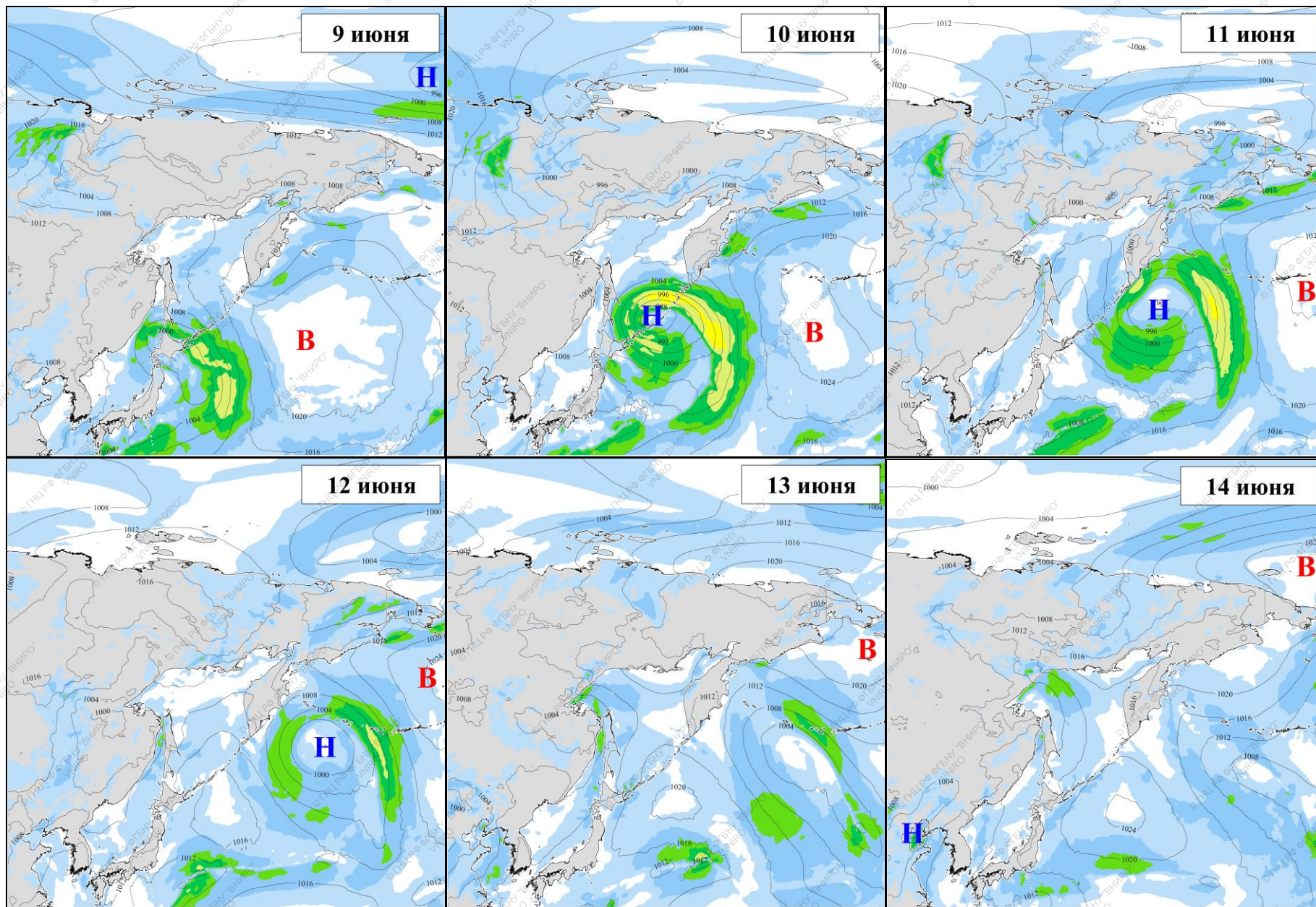
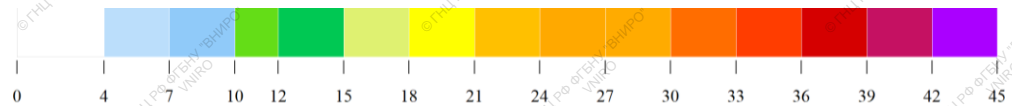


Метеорологическая обстановка на северо-западе Северной Америки

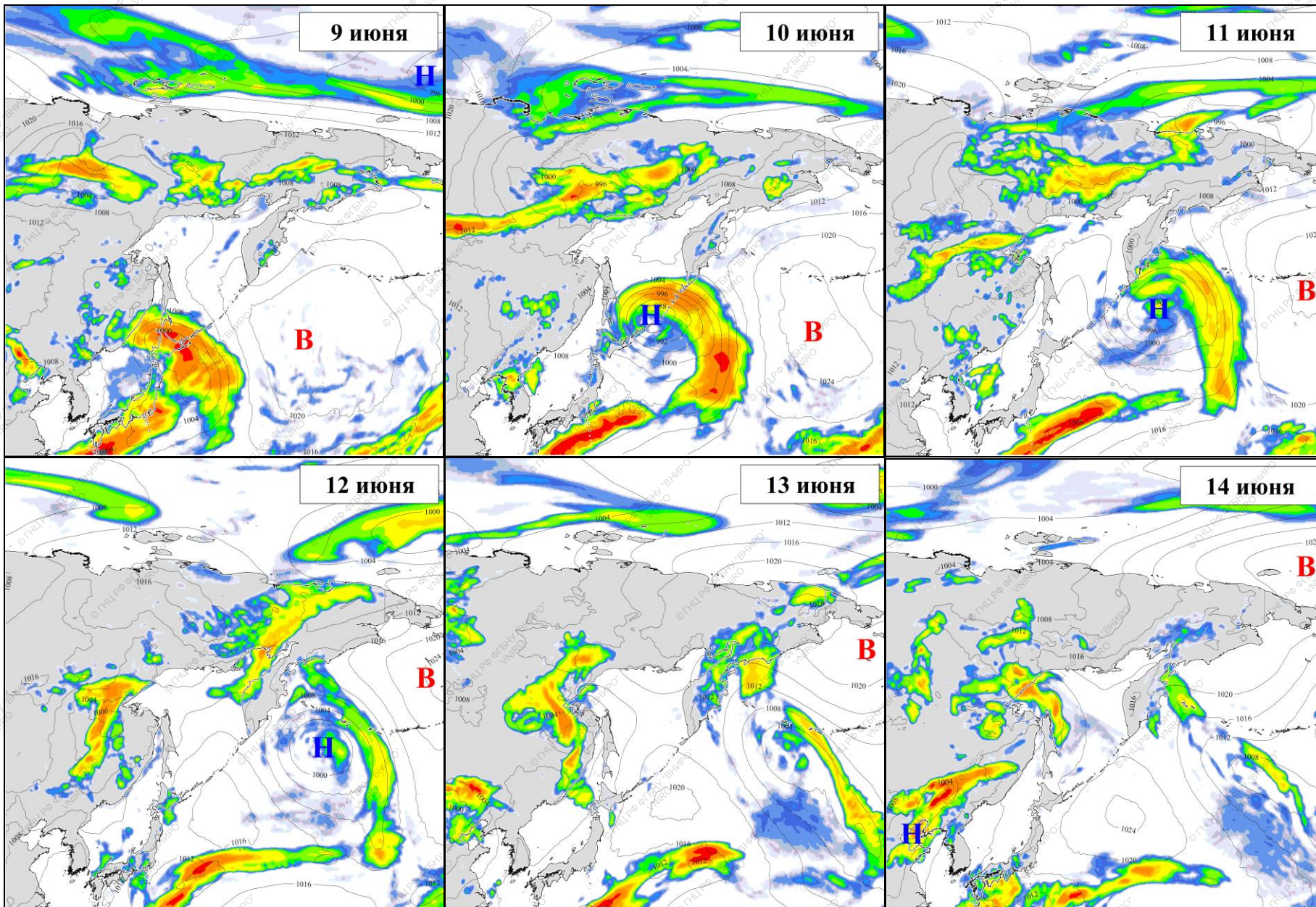
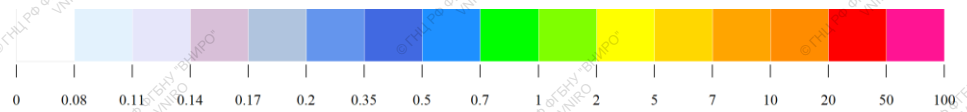
Примечание: 1 — средняя температура воздуха 07 июня 2026 года, 2 — уровень осадков 07 июня 2026 года, 3 — разница между температурой воздуха 07 июня 2026 года и осредненной температурой воздуха за 02–06 июня 2026 года, 4 — сумма осадков за 02–06 июня 2026 года



Прогноз ветровой активности на Дальнем Востоке России на 09–14 июня 2026 года, м/с



Прогноз осадков на Дальнем Востоке России на 09–14 июня 2026 года, мм



Прогноз температуры воздуха на Дальнем Востоке России на 09–14 июня 2026 года, °С

