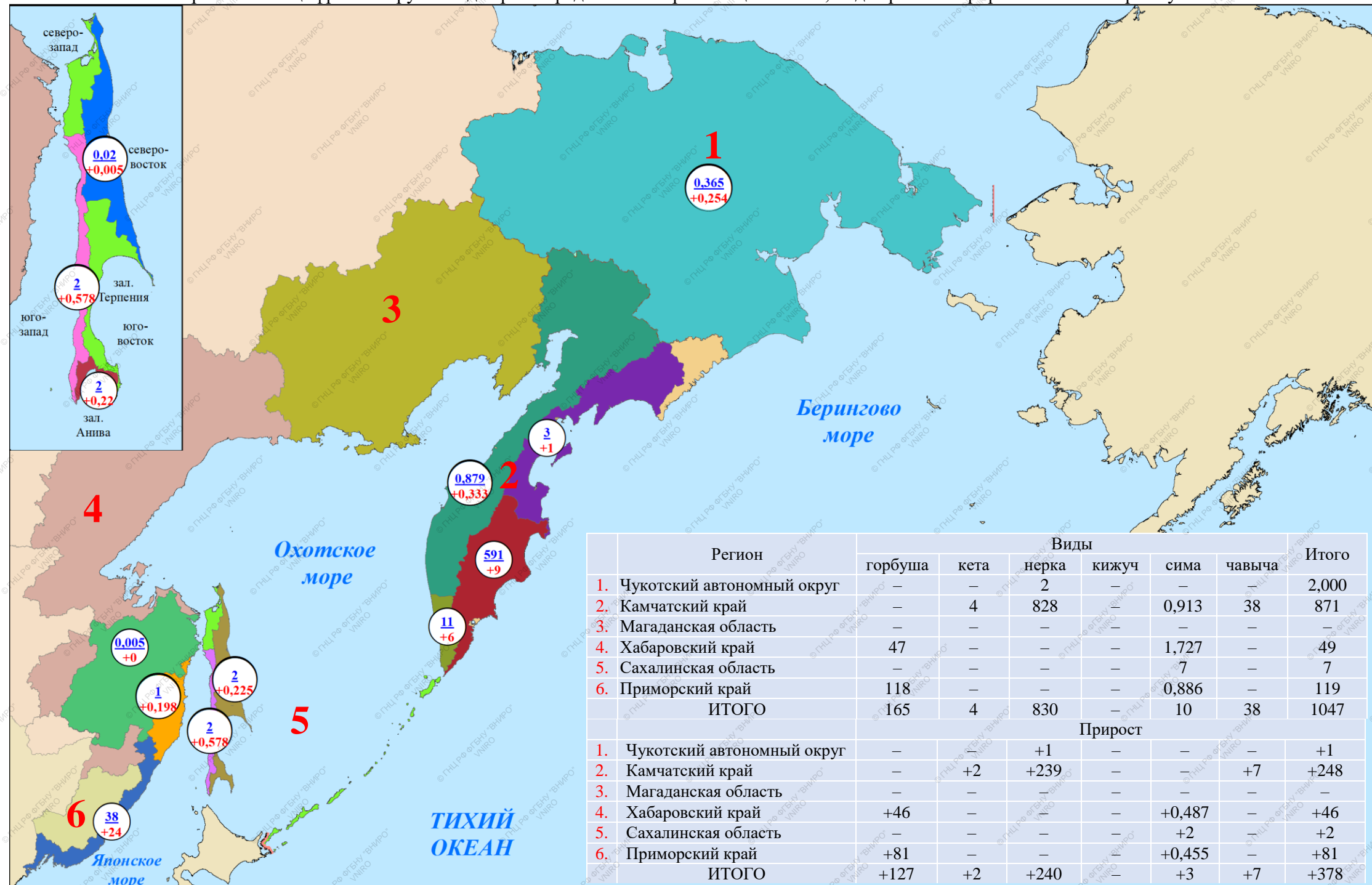
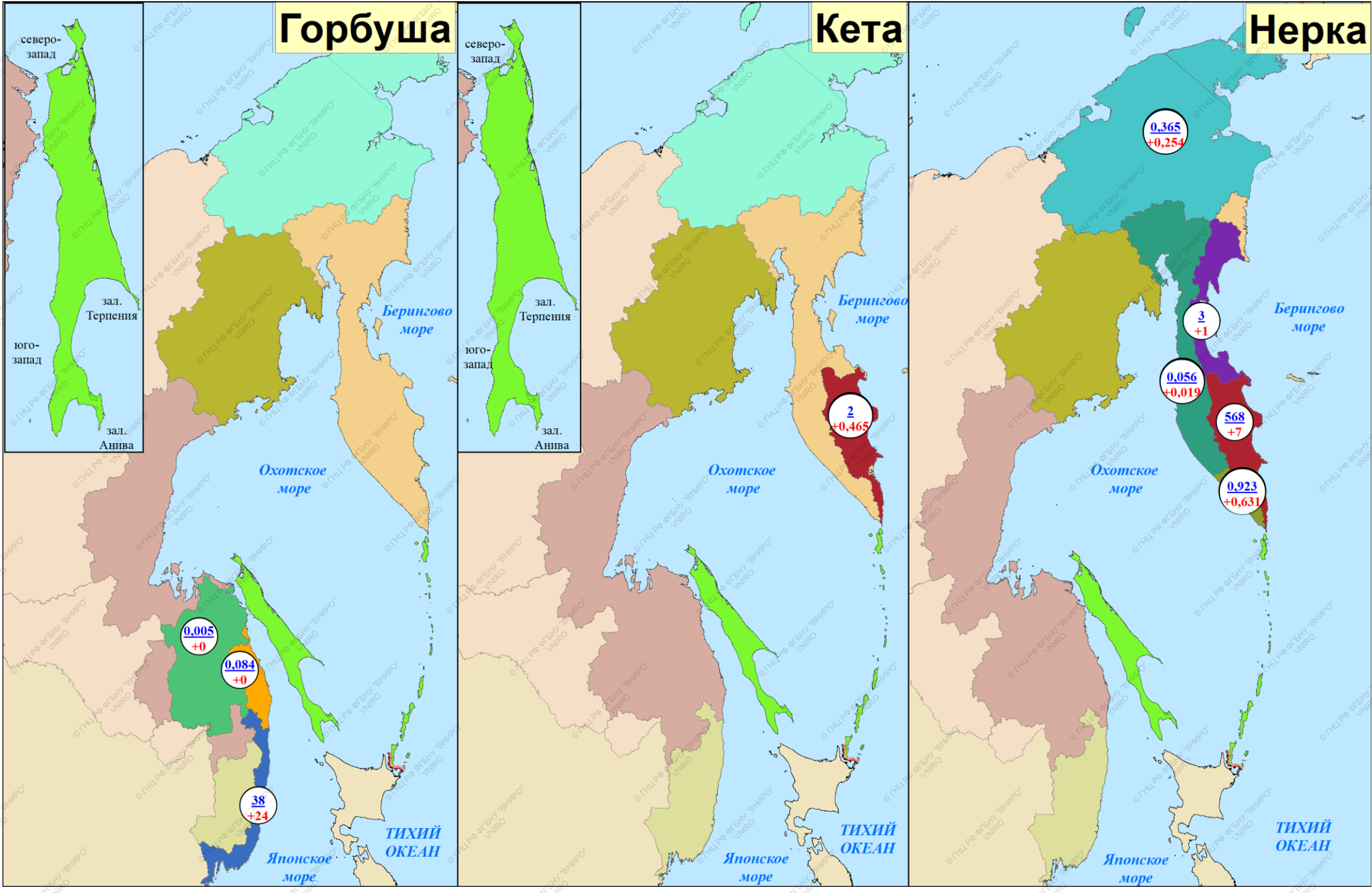


Нарастающий вылов тихоокеанских лососей по промысловым районам Дальнего Востока России на 14 июня 2026 года, тонн

Примечание: цифрами в кругах над чертой представлен нарастающий вылов, под чертой — прирост вылова за трое суток



Нарастающий вылов горбуши, кеты и нерки по промышленным районам Дальнего Востока России на 14 июня 2026 года, включительно, тонн

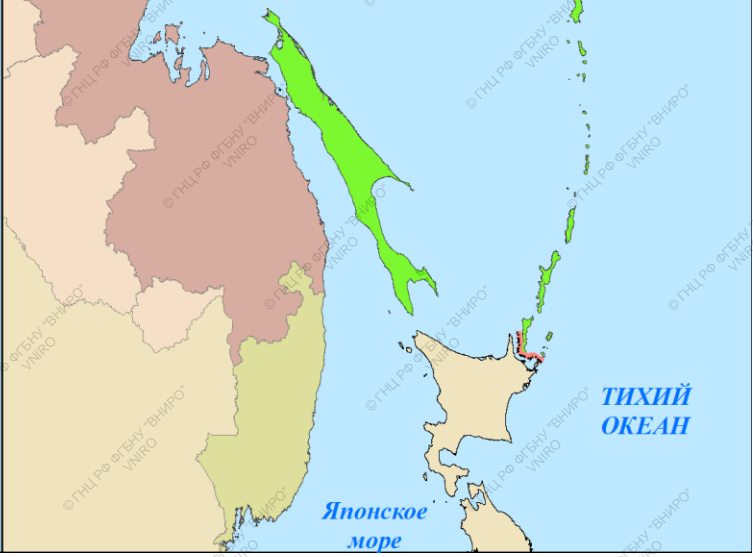
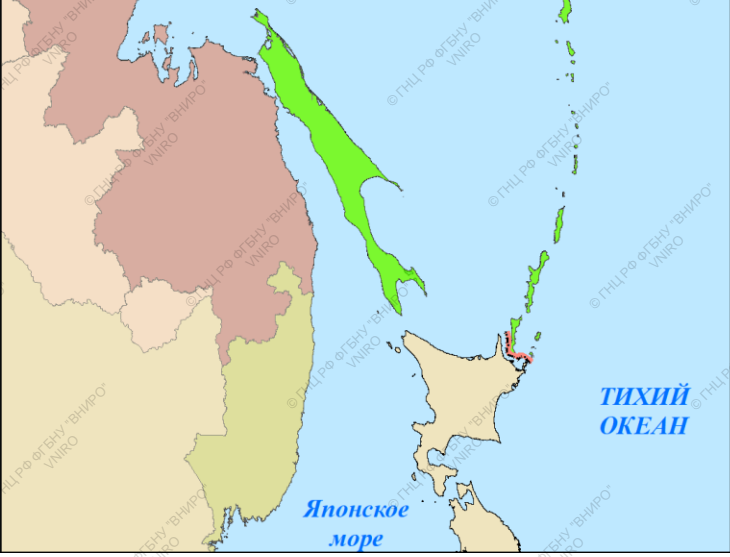
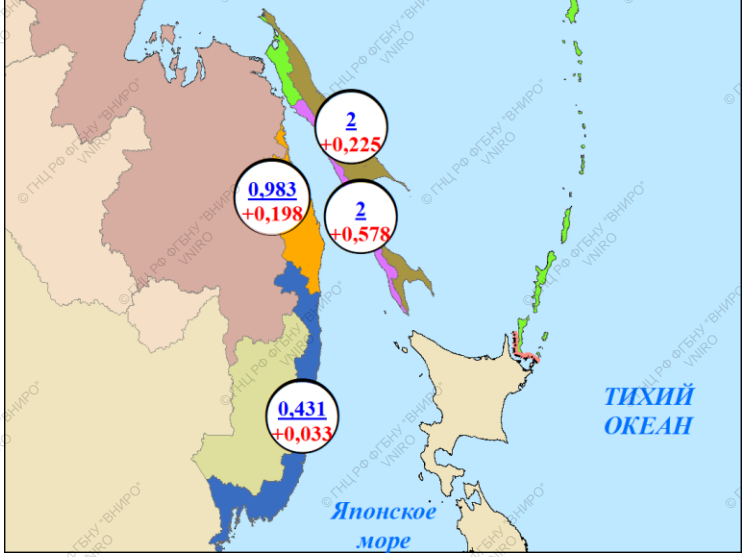
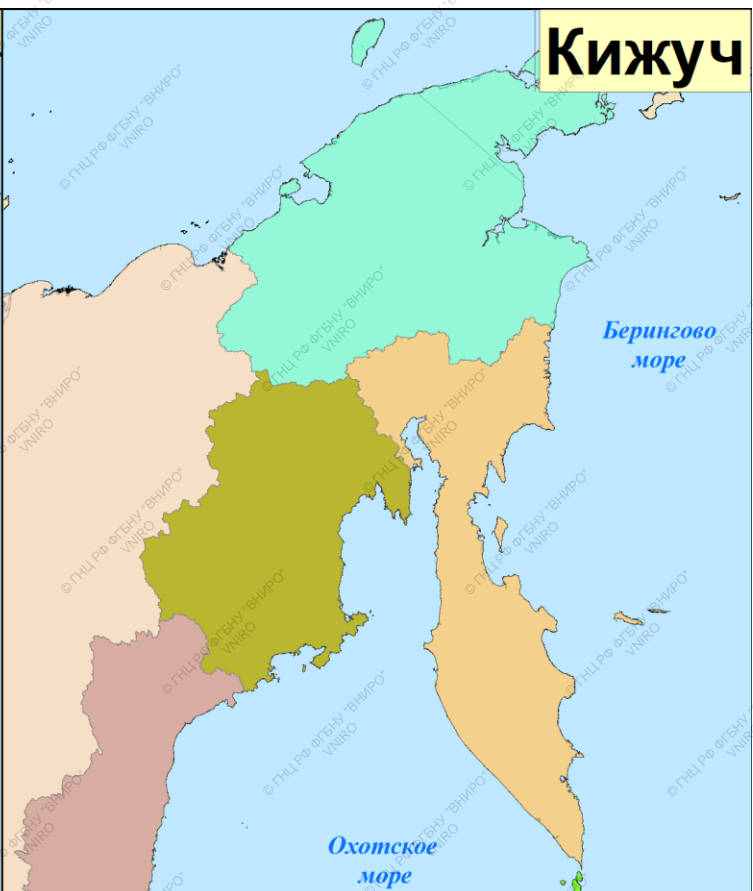
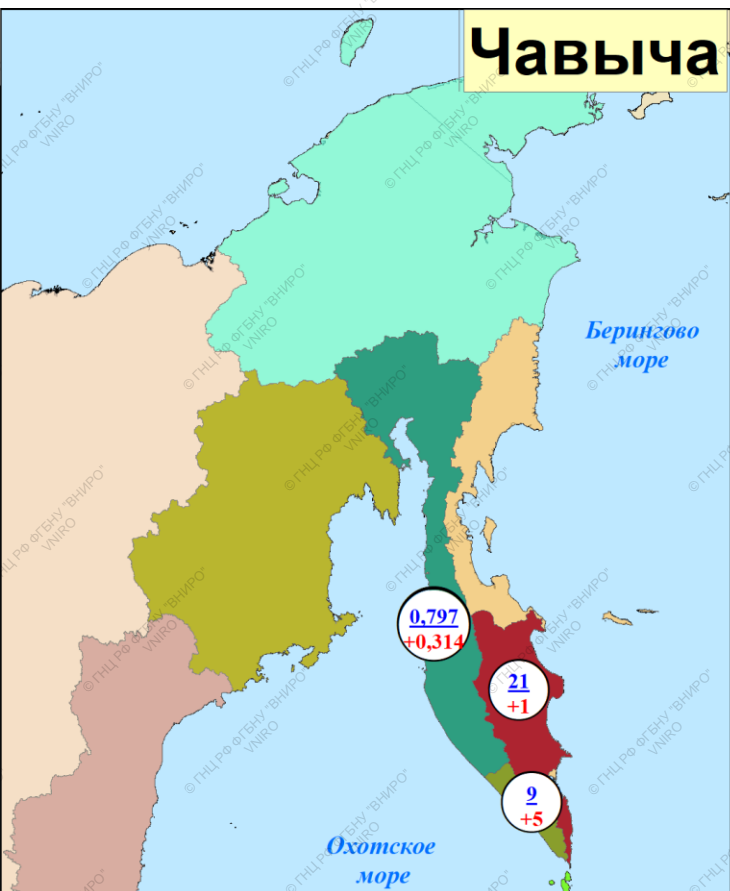
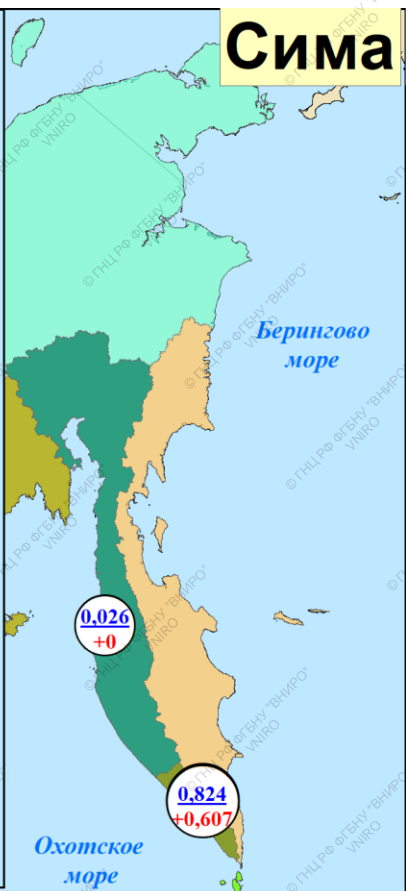
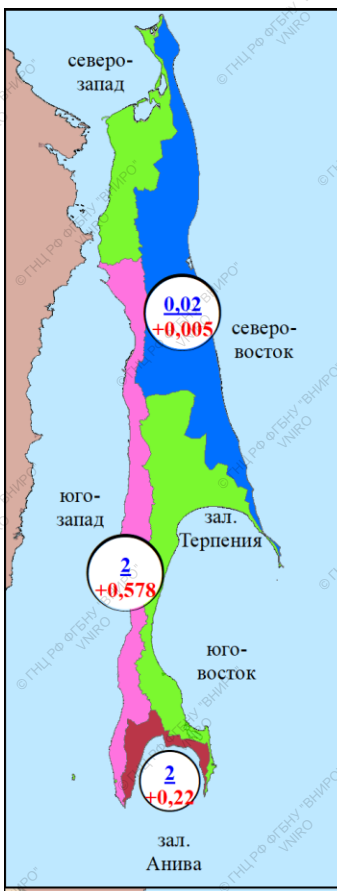


**Нарастающий вылов сима, чавычи и кижуча
по промышленным районам Дальнего Востока России на 14 июня 2026 года, включительно, тонн**

Сима

Чавыча

Кижуч



**Работа ГНЦ РФ ФГБНУ «ВНИРО»
с Комиссиями по регулированию добычи (вылова) анадромных видов рыб на 14.06.2026 года**

КОЛИЧЕСТВО РЕКОМЕНДАЦИЙ, ЕД.

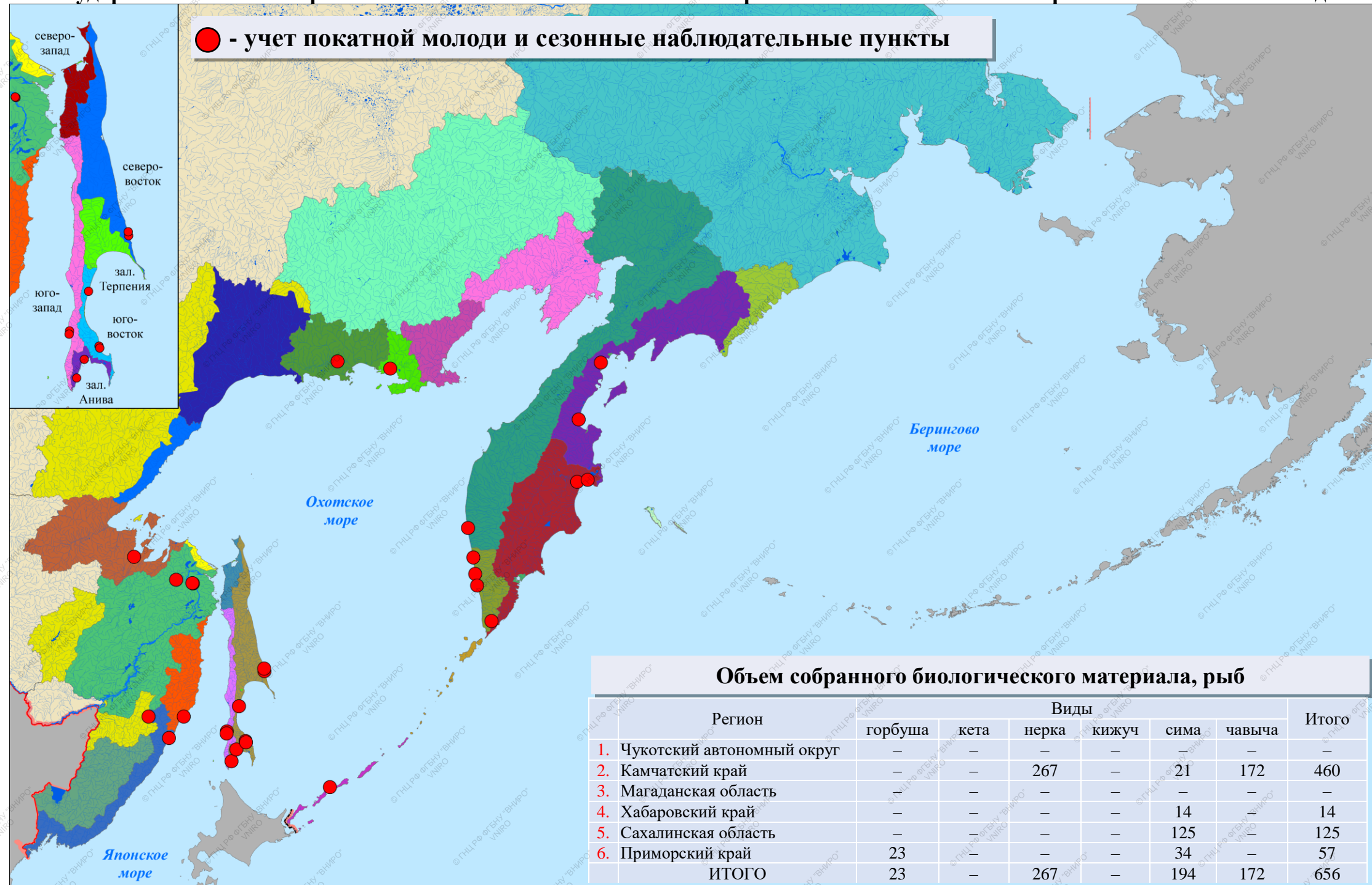


ИНФОРМАЦИЯ О РАБОТЕ ФИЛИАЛОВ С КОМИССИЯМИ

Филиал ВНИРО	Субъект	Количество, ед.		
		заседаний		подготовленных рекомендаций
		Рабочих групп Комиссий	Комиссий	
Камчатский	Камчатский край	—	6	8
Магаданский	Магаданская область	1	1	3
Хабаровский	Хабаровский край	1	2	6
Сахалинский	Сахалинская область	—	13	15
Тихоокеанский	Чукотский АО	—	3	10
	Приморский край	—	1	5
ИТОГО		2	26	47

Расстановка на Дальнем Востоке России сезонных наблюдательных пунктов ФГБНУ «ВНИРО» для выполнения государственного мониторинга тихоокеанских лососей и объем собранного биологического материала на 14 июня 2026 года

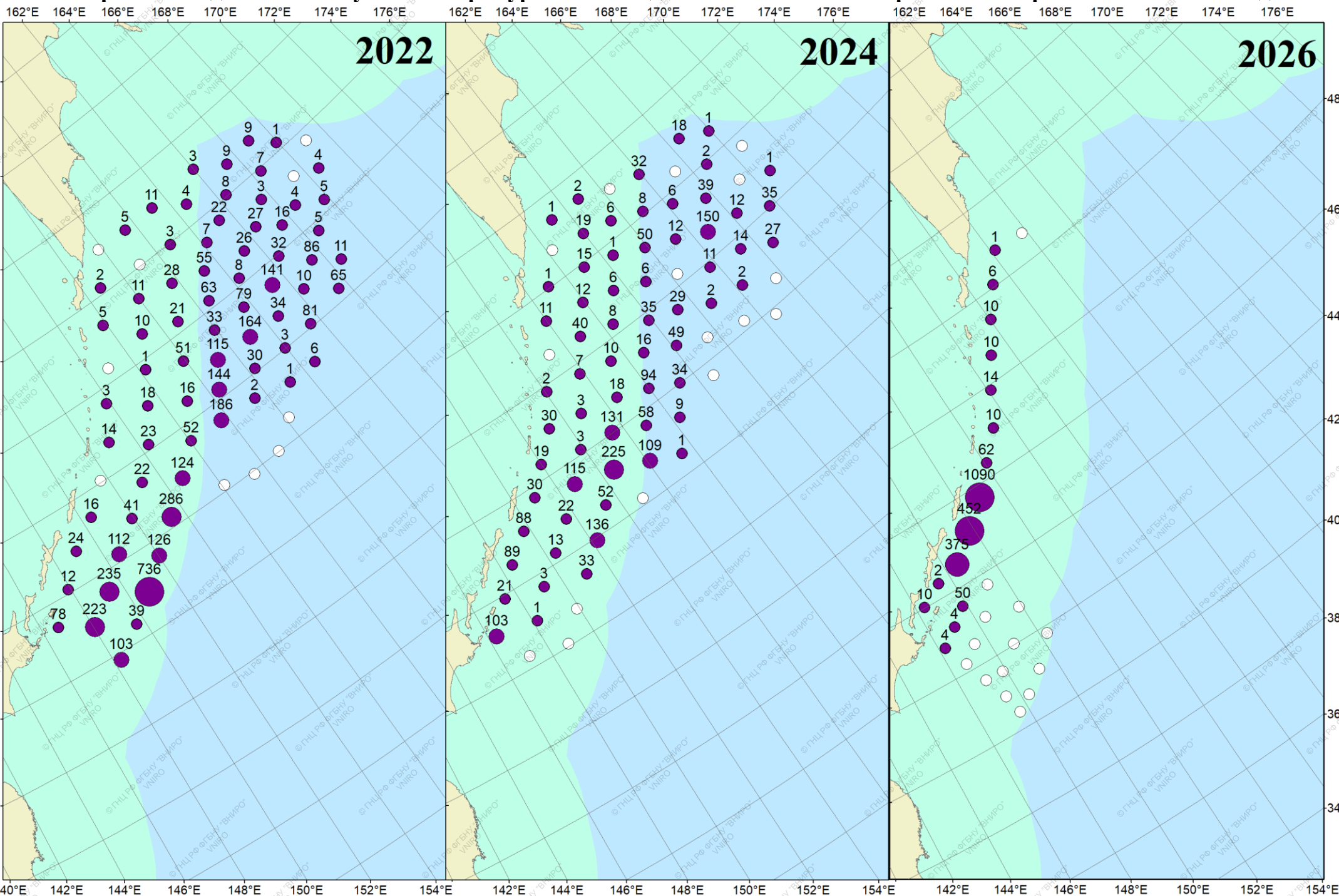
● - учет покатной молодежи и сезонные наблюдательные пункты



Объем собранного биологического материала, рыб

Регион	Виды						Итого
	горбуша	кета	нерка	кижуч	сима	чавыча	
1. Чукотский автономный округ	–	–	–	–	–	–	–
2. Камчатский край	–	–	267	–	21	172	460
3. Магаданская область	–	–	–	–	–	–	–
4. Хабаровский край	–	–	–	–	14	–	14
5. Сахалинская область	–	–	–	–	125	–	125
6. Приморский край	23	–	–	–	34	–	57
ИТОГО	23	–	267	–	194	172	656

Результаты учётных траловых съёмок преданадромной горбуши в прикурильских водах Тихого океана в 2022 и 2024 годах и оперативные данные по ее уловам в прикурильских водах Тихого океана и Беринговом море на 14 июня 2026 года



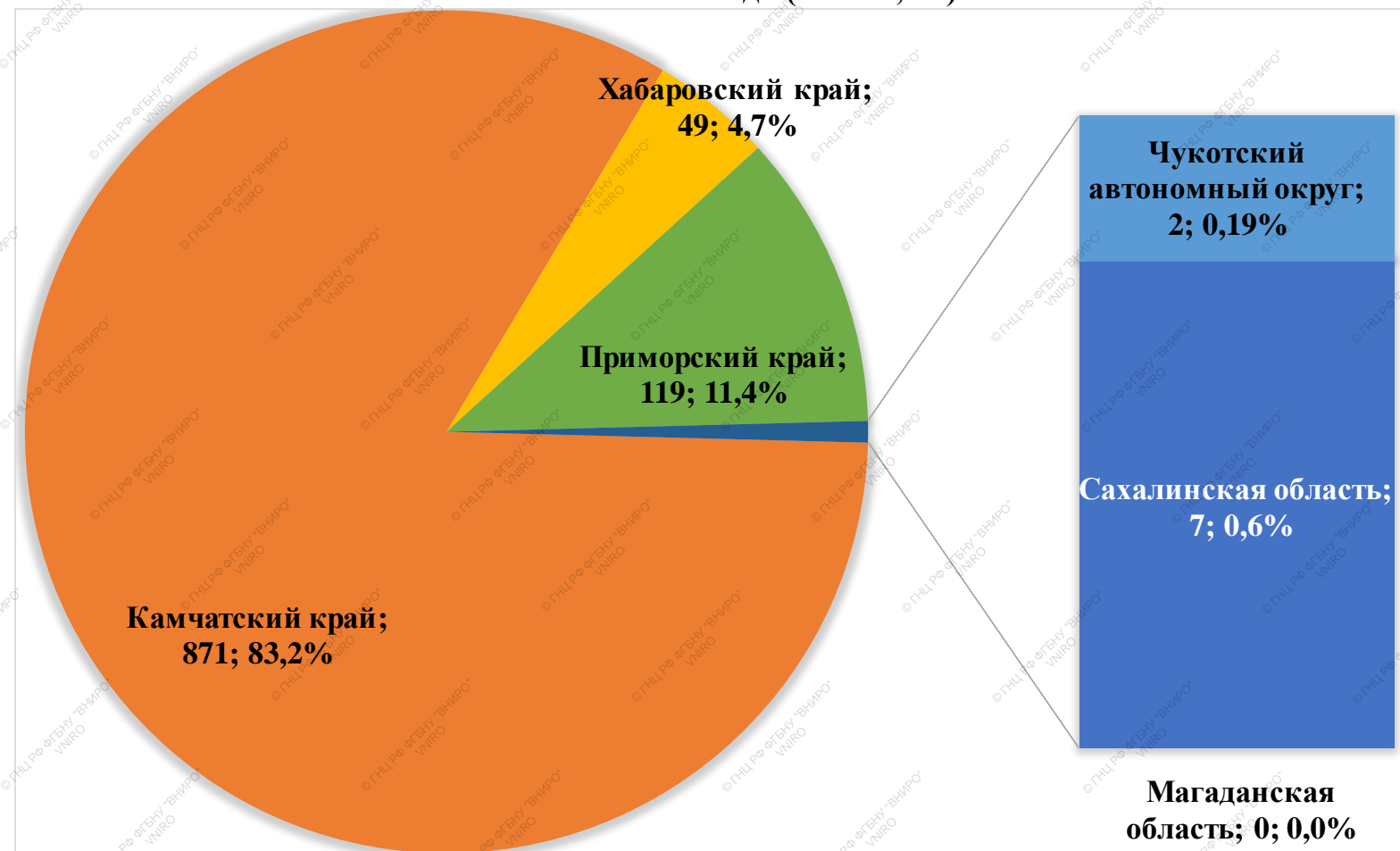
Вылов тихоокеанских лососей на Дальнем Востоке России на 14 июня в 2026 году в сравнении с 2025 (для горбуши — 2024) годом, тонн

Зона (подзона)/промрайон	Год/вид																				
	2025 (для горбуши — 2024) год						ИТОГО	2026 год						ИТОГО	Разница 2026 к 2025 (для горбуши — 2024) году, %						ИТОГО
	горбуша	кета	нерка	кижуч	чавыча	сима		горбуша	кета	нерка	кижуч	чавыча	сима		горбуша	кета	нерка	кижуч	чавыча	сима	
Чукотский АО																					
Восточно-Сибирское море, зона Чукотское море, зона Чукотская, зона Западно-Берингоморская	-	-	-	-	-	-	-	-	-	2	-	-	-	2	-	-	+100	-	-	-	+100
Камчатский край																					
Западно-Берингоморская	-	-	-	-	-	-	-	-	-	-	-	-	-	-	-	-	-	-	-	-	-
Карагинская	-	-	7	-	0,03	-	7	-	-	10	-	0,2	-	10	-	-	+42,9	-	+566,7	-	+42,9
Петропавловско-Командорская	-	0,6	881	-	31	-	912	-	4	816	-	28	-	848	-	+566,7	-7,4	-	-9,7	-	-7,0
Западно-Камчатская	-	0,04	0,06	-	2	0,06	3	-	-	0,06	-	2	0,09	2	-	-100	-	-	-	+50,0	-33,3
Камчатско-Курильская	0,01	0,2	0,5	-	4	0,3	5	-	-	0,9	-	9	0,8	11	-100	-100	+80,0	-	+125,0	+166,7	+120,0
Всего	0,01	0,9	889	-	38	0,3	928	-	4	827	-	39	0,9	871	-100	+344,4	-7,0	-	+2,6	+200,0	-6,1
Магаданская область																					
Материковое побережье Охотского моря (Северо-Охотоморская и Западно-Камчатская подзоны)	-	-	-	-	-	-	-	-	-	-	-	-	-	-	-	-	-	-	-	-	-
Гижигинская группа рек	-	-	-	-	-	-	-	-	-	-	-	-	-	-	-	-	-	-	-	-	-
Ямская группа рек	-	-	-	-	-	-	-	-	-	-	-	-	-	-	-	-	-	-	-	-	-
Ольская группа рек	-	-	-	-	-	-	-	-	-	-	-	-	-	-	-	-	-	-	-	-	-
Тауйская группа рек	-	-	-	-	-	-	-	-	-	-	-	-	-	-	-	-	-	-	-	-	-
Хабаровский край																					
Материковое побережье Охотского моря (Северо-Охотоморская подзона)	-	-	-	-	-	-	-	-	-	-	-	-	-	-	-	-	-	-	-	-	-
Охотский район	-	-	-	-	-	-	-	-	-	-	-	-	-	-	-	-	-	-	-	-	-
Аяно-Майский район	-	-	-	-	-	-	-	-	-	-	-	-	-	-	-	-	-	-	-	-	-
Тугуро-Чумиканский район зал. Сахалинский	-	-	-	-	-	-	-	-	-	-	-	-	-	-	-	-	-	-	-	-	-
р. Амур и Амурский лиман	0,001	0,010	-	-	-	-	0,01	0,005	-	-	-	-	-	0,005	+400,0	-100	-	-	-	-	-50,0
Северное Приморье	1	-	-	-	-	2	4	47	-	-	-	-	2	49	+4600,0	-	-	-	-	-	+1125,0
Всего	1	0,010	-	-	-	2	4	47	-	-	-	-	2	49	+4600,0	-100	-	-	-	-	+1125,0
Приморский край																					
Южное Приморье	0,1	0,002	-	-	-	0,2	0,3	118	-	-	-	-	0,9	119	+117900,0	-100	-	-	-	+350,0	+39566,7
Сахалинская область																					
Северо-западный Сахалин	-	-	-	-	-	-	-	-	-	-	-	-	-	-	-	-	-	-	-	-	-
Юго-западный Сахалин	0,03	-	-	-	-	0,8	0,8	-	-	-	-	-	4	4	-100	-	-	-	-	+400,0	+400,0
Восточно-Сахалинская	-	-	-	-	-	5	5	-	-	-	-	-	3	3	-	-	-	-	-	-40,0	-40,0
Камчатско-Курильская	-	-	-	-	-	-	-	-	-	-	-	-	-	-	-	-	-	-	-	-	-
Северо-Курильская	-	-	-	-	-	-	-	-	-	-	-	-	-	-	-	-	-	-	-	-	-
Южно-Курильская	-	-	-	-	-	-	-	-	-	-	-	-	-	-	-	-	-	-	-	-	-
Всего	0,03	-	-	-	-	6	6	-	-	-	-	-	7	7	-100	-	-	-	-	+16,7	+16,7
Итого	2	0,9	889	-	38	9	938	165	4	829	-	39	11	1048	+8150,0	+344,4	-6,7	-	+2,6	+22,2	+11,7

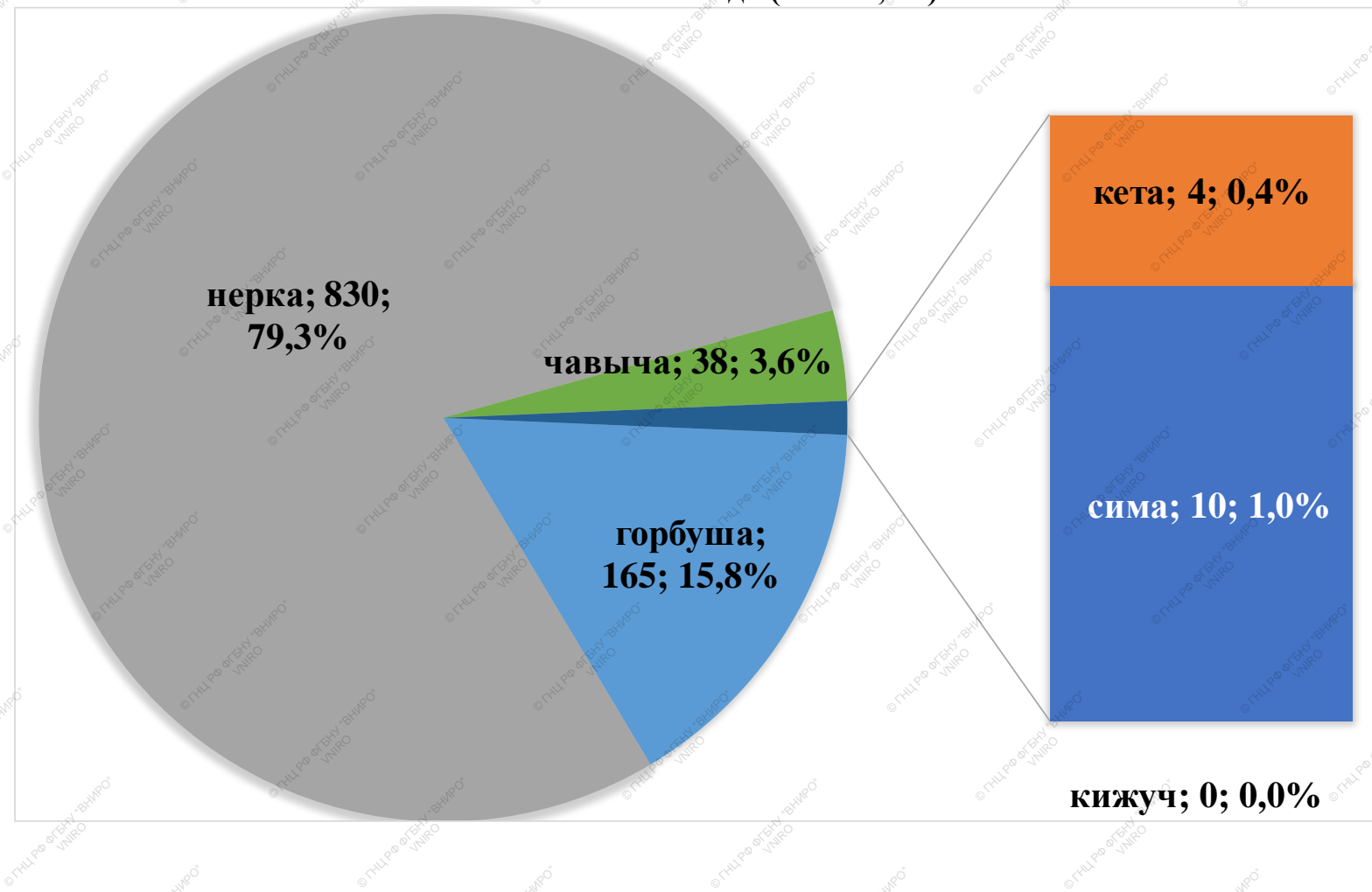
**Прогноз, вылов и отклонение от прогноза вылова
тихоокеанских лососей на Дальнем Востоке России на 14 июня 2026 года**

Зона (подзона)/промрайон	Показатель/вид																						
	Прогноз, тонн						ИТОГО	Вылов, тонн						ИТОГО	Δ вылов к прогнозу, %						ИТОГО		
	горбуша	кета	нерка	кижуч	чавыча	сима		горбуша	кета	нерка	кижуч	чавыча	сима		горбуша	кета	нерка	кижуч	чавыча	сима			
Чукотский АО																							
Восточно-Сибирское море, зона Чукотское море, зона Чукотская, зона Западно-Берингоморская	160	485	487	-	-	-	1132	-	-	2	-	-	-	2	-	-	-99,6	-	-	-	-99,8		
Камчатский край																							
Западно-Берингоморская	15	30	300	20	-	-	365	-	-	-	-	-	-	-	-	-	-	-	-	-	-		
Карагинская	39000	6500	2000	500	80	-	48080	-	-	10	-	0,2	-	10	-	-	-99,5	-	-99,8	-	-100,0		
Петропавловско-Командорская	600	2800	5700	1600	350	-	11050	-	4	816	-	28	-	848	-	-99,9	-85,7	-	-92,0	-	-92,3		
Западно-Камчатская	4000	7000	2600	3800	20	15	17435	-	-	0,06	-	2	0,09	2	-	-	-100,0	-	-90,0	-99,4	-100,0		
Камчатско-Курильская	6000	7000	24400	3000	50	25	40475	-	-	0,9	-	9	0,8	11	-	-	-100,0	-	-82,0	-96,8	-100,0		
Всего	49615	23330	35000	8920	500	40	117405	-	4	827	-	39	0,9	871	-	-100,0	-97,6	-	-92,2	-97,8	-99,3		
Магаданская область																							
Материковое побережье Охотского моря (Северо-Охотоморская и Западно-Камчатская подзоны)	9400	2987	50	252	-	-	12689	-	-	-	-	-	-	-	-	-	-	-	-	-	-		
Гижигинская группа рек	-	-	-	-	-	-	-	-	-	-	-	-	-	-	-	-	-	-	-	-	-		
Ямская группа рек	-	-	-	-	-	-	-	-	-	-	-	-	-	-	-	-	-	-	-	-	-		
Ольская группа рек	-	-	-	-	-	-	-	-	-	-	-	-	-	-	-	-	-	-	-	-	-		
Тауйская группа рек	-	-	-	-	-	-	-	-	-	-	-	-	-	-	-	-	-	-	-	-	-		
Хабаровский край																							
Материковое побережье Охотского моря (Северо-Охотоморская подзона)	20000	12000	200	800	-	-	33000	-	-	-	-	-	-	-	-	-	-	-	-	-	-		
Охотский район	-	-	-	-	-	-	-	-	-	-	-	-	-	-	-	-	-	-	-	-	-		
Аяно-Майский район	-	-	-	-	-	-	-	-	-	-	-	-	-	-	-	-	-	-	-	-	-		
Тугуро-Чумиканский район	-	-	-	-	-	-	-	-	-	-	-	-	-	-	-	-	-	-	-	-	-		
зал. Сахалинский	-	-	-	-	-	-	-	-	-	-	-	-	-	-	-	-	-	-	-	-	-		
р. Амур и Амурский лиман	1000	14140	-	-	-	-	15140	0,005	-	-	-	-	-	0,005	-100,0	-	-	-	-	-	-100,0		
Северное Приморье	6700	200	-	-	-	15,0	6915	47	-	-	-	-	2	49	-99,3	-	-	-	-	-	-86,7	-99,3	
Всего	27700	26340	200	800	-	15,0	55055	47	-	-	-	-	2	49	-99,8	-	-	-	-	-	-86,7	-99,9	
Приморский край																							
Южное Приморье	3000	543	-	-	-	74	3617	118	-	-	-	-	0,9	119	-96,1	-	-	-	-	-	-98,8	-96,7	
Сахалинская область																							
Северо-западный Сахалин	1047	1410	-	-	-	-	2457	-	-	-	-	-	-	-	-	-	-	-	-	-	-		
Юго-западный Сахалин	120	680	-	-	-	21	821	-	-	-	-	4	4	4	-	-	-	-	-	-	-81,0	-99,5	
Восточно-Сахалинская	12235	11500	-	13	-	43	23791	-	-	-	-	3	3	3	-	-	-	-	-	-	-93,0	-100,0	
Камчатско-Курильская	2500	1450	1700	700	-	-	6350	-	-	-	-	-	-	-	-	-	-	-	-	-	-	-	
Северо-Курильская	500	250	200	100	-	-	1050	-	-	-	-	-	-	-	-	-	-	-	-	-	-	-	
Южно-Курильская	655	2000	5	-	-	1	2661	-	-	-	-	-	-	-	-	-	-	-	-	-	-	-100	-100
Всего	17057	17290	1905	813	-	65	37130	-	-	-	-	7	7	7	-	-	-	-	-	-	-	-89,2	-100,0
Итого	106932	70975	37642	10785	500	194	227028	165	4	829	-	39	11	1048	-99,8	-100,0	-97,8	-	-92,2	-94,3	-99,5		

Вылов тихоокеанских лососей по дальневосточным субъектам России на 14 июня 2026 года (тонны; %)



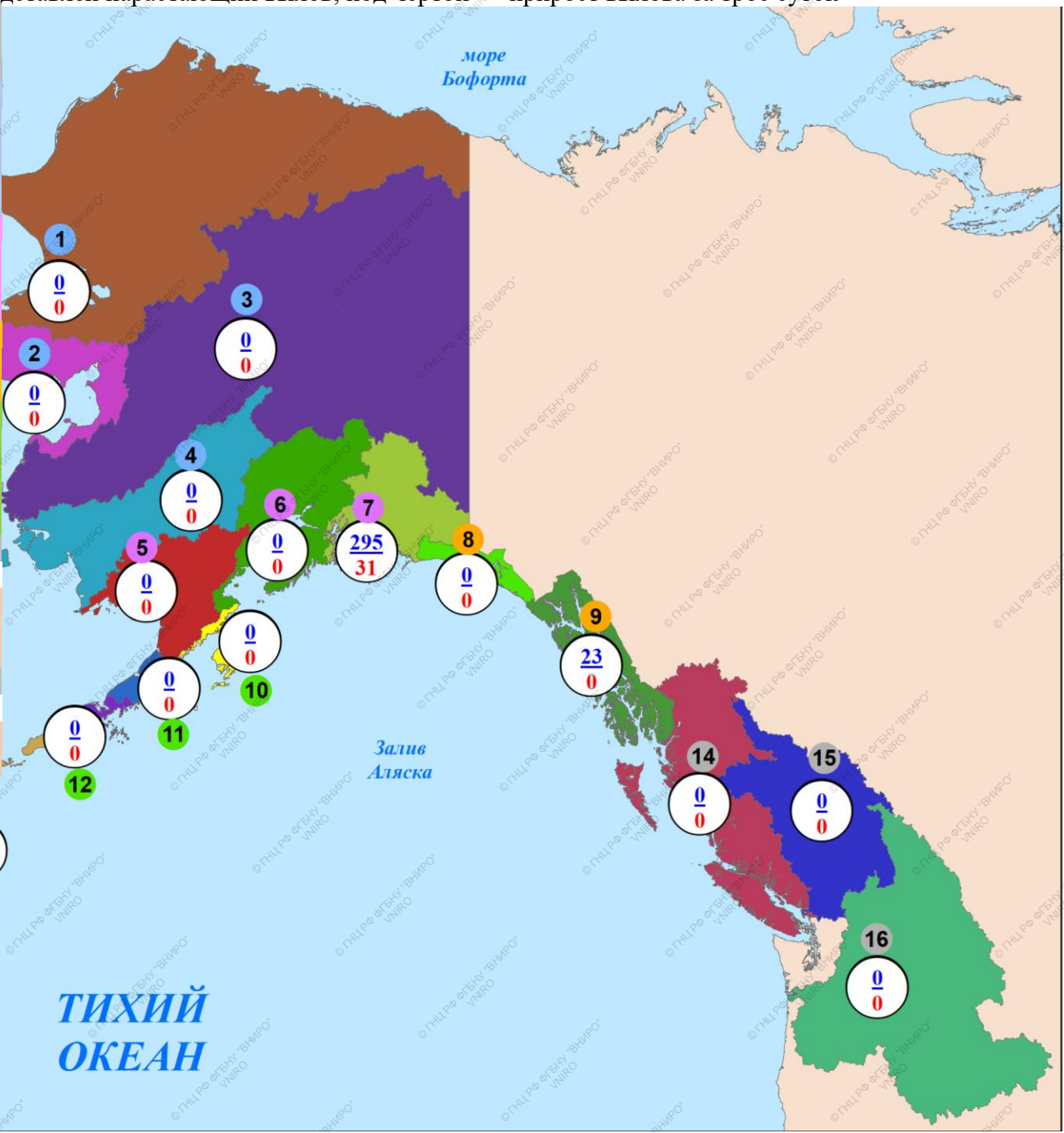
Повидовой вылов тихоокеанских лососей на Дальнем Востоке России на 14 июня 2026 года (тонны; %)



Нарастающий коммерческий вылов тихоокеанских лососей на северо-западе Северной Америки на 14 июня 2026 года, включительно, тыс. рыб

Примечание: цифрами в кругах над чертой представлен нарастающий вылов, под чертой — прирост вылова за трое суток

Регион	Виды					Итого
	горбуша	кета	нерка	кижуч	чавыча	
Аляска, США						
Арктика — Юкон — Кускоквим						
1. зал. Коцебу	—	—	—	—	—	—
2. зал. Нортон	—	—	—	—	—	—
3. р. Юкон	—	—	—	—	—	—
4. р. Кускоквим	—	—	—	—	—	—
Центральная Аляска						
5. Бристольский залив	—	—	—	—	—	—
6. зал. Кука	—	—	—	—	—	—
7. зал. Принца Уильяма	—	50	302	—	3	355
Юго-Восточная Аляска						
8. зал. Якутат	—	—	—	—	—	—
9. юго-восток	—	—	—	—	23	23
Западная Аляска						
10. о. Кодьяк	—	—	—	—	—	—
11. оз. Чигник	—	—	—	—	—	—
12. п-ов Аляска	188	122	441	1	—	752
13. Алеутские о-ва	—	—	—	—	—	—
Всего	188	172	743	1	26	1130
Британская Колумбия, Канада						
14. без р. Фрейзер	—	—	—	—	—	—
15. р. Фрейзер	—	—	—	—	—	—
Всего	—	—	—	—	—	—
р. Колумбия, США						
16. р. Колумбия	—	—	—	—	—	—



**ТИХИЙ
ОКЕАН**

**Вылов тихоокеанских лососей в промысловых районах Аляски
на 14 июня в 2026 году в сравнении с 2025 (для горбуши — 2024) годом, тыс. рыб**

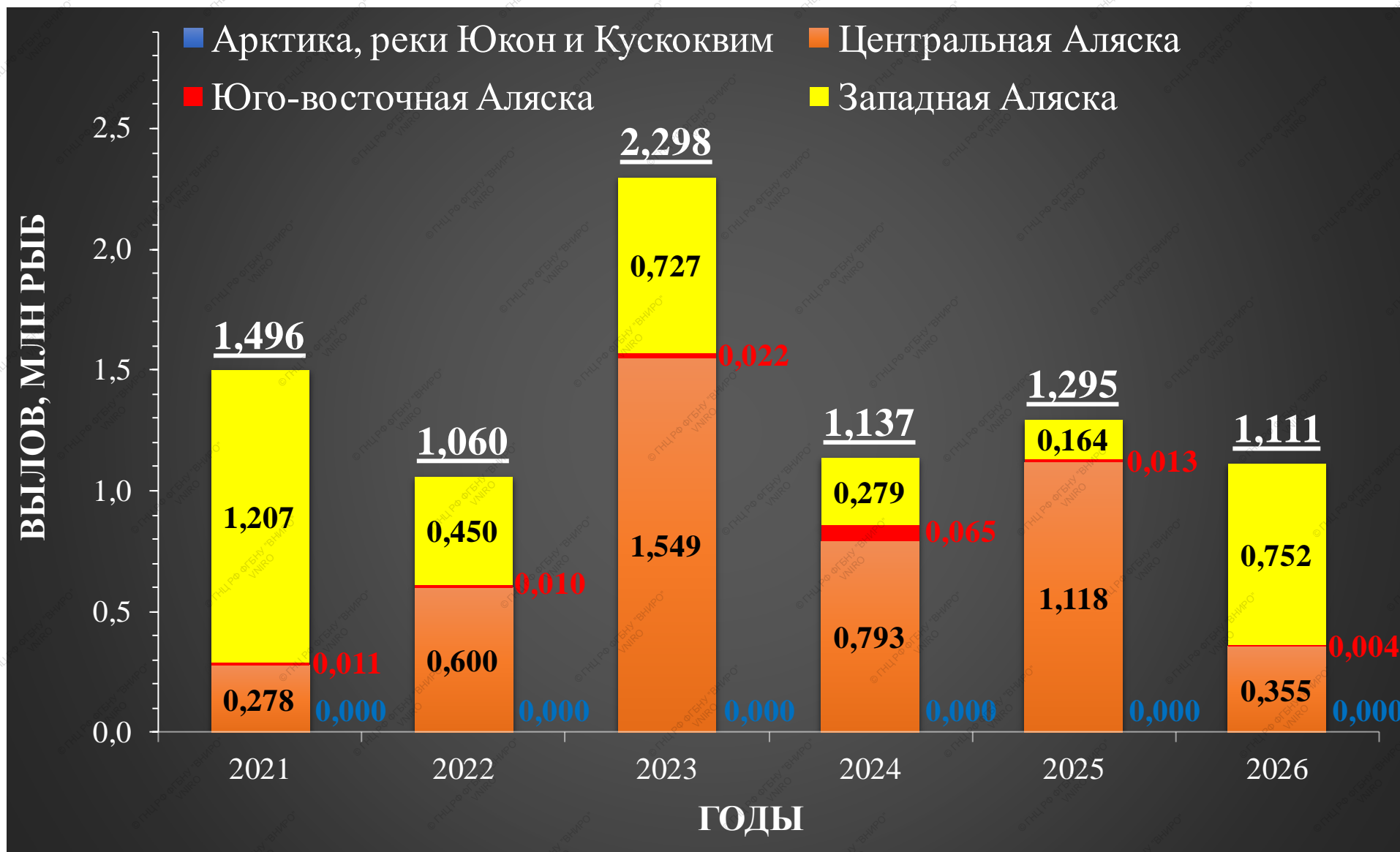
Регион	Показатель/вид																	
	2025 (для горбуши – 2024) год					ИТОГО	2026 год					ИТОГО	Δ 2026 к 2025 (для горбуши — 2024) году, %					ИТОГО
	горбуша	кета	нерка	кижуч	чавыча		горбуша	кета	нерка	кижуч	чавыча		горбуша	кета	нерка	кижуч	чавыча	
Район Арктический–Юкон–Кускокуим	–	–	–	–	–	–	–	–	–	–	–	–	–	–	–	–	–	–
Бристольский залив	–	–	1	–	–	1	–	–	–	–	–	–	–	–	–	–	–	–
Залив Кука	–	–	27	–	–	27	–	–	–	–	–	–	–	–	–	–	–	–
Залив Принца Уильяма	–	180	430	–	4	614	–	50	302	–	3	355	–	–72,2	–29,8	–	–25,0	–42,2
Юго–Восток	–	22	–	–	23	45	–	–	–	–	23	23	–	–	–	–	–	–48,9
о. Кодьяк	–	1	4	–	–	5	–	–	–	–	–	–	–	–	–	–	–	–
оз. Чигник	–	–	–	–	–	–	–	–	–	–	–	–	–	–	–	–	–	–
п-ов Аляска и Алеутские о-ва	24	67	89	–	–	180	188	122	441	1	–	752	+683,3	+82,1	+395,5	+100	–	+317,8
ИТОГО	24	270	551	–	27	872	188	172	743	1	26	1130	+683,3	–36,3	+34,8	+100	–3,7	+29,6

**Прогноз, вылов и отклонение от прогноза вылова
тихоокеанских лососей в промысловых районах Аляски на 14 июня 2026 года**

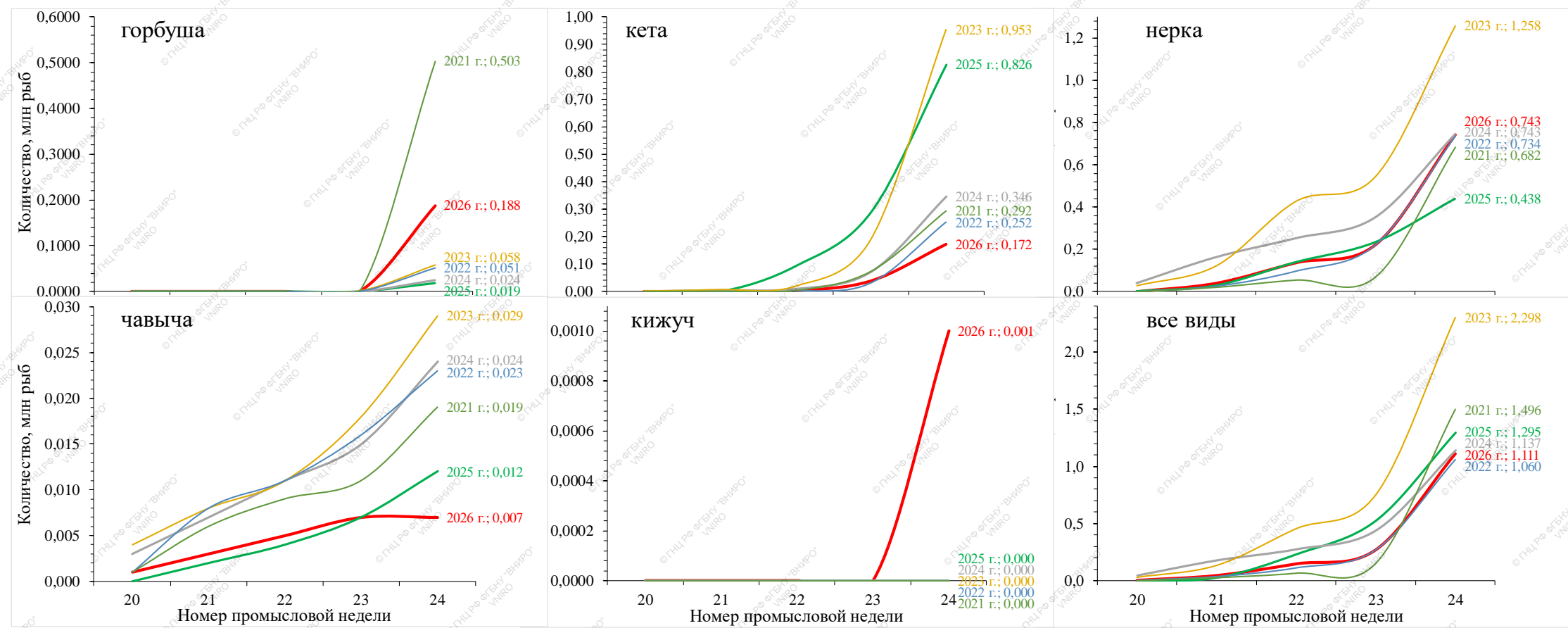
Регион	Показатель/вид																	
	Прогноз, тыс. рыб					ИТОГО	Вылов, тыс. рыб					ИТОГО	Δ вылов к прогнозу, %					ИТОГО
	горбуша	кета	нерка	кижуч	чавыча		горбуша	кета	нерка	кижуч	чавыча		горбуша	кета	нерка	кижуч	чавыча	
Район Арктический–Юкон–Кускокуим	15	115	1	35	–	166	–	–	–	–	–	–	–	–	–	–	–	–
Бристольский залив	256	389	33530	28	6	34209	–	–	–	–	–	–	–	–	–	–	–	–
Залив Кука	381	113	469	94	–	1057	–	–	–	–	–	–	–	–	–	–	–	–
Залив Принца Уильяма	18594	4613	1250	322	3	24782	–	50	302	–	3	355	–	–98,9	–75,8	–	–	–98,6
Юго–Восток	19000	10128	948	1528	162	31766	–	–	–	–	23	23	–	–	–	–	–85,8	–99,9
о. Кодьяк	12260	494	2055	164	7	14980	–	–	–	–	–	–	–	–	–	–	–	–
оз. Чигник	415	74	1085	59	4	1637	–	–	–	–	–	–	–	–	–	–	–	–
п-ов Аляска и Алеутские о-ва	5060	1261	4751	191	14	11277	188	122	441	1	–	752	–96,3	–90,3	–90,7	–99,5	–	–93,3
ИТОГО	138382	20818	52932	2356	144	214632	188	172	743	1	26	1130	–99,9	–99,2	–98,6	–100,0	–81,9	–99,5

Нарастающий вылов тихоокеанских лососей в промысловых районах Аляски на 24 неделю в 2021–2026 годах

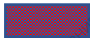
Примечание: цифрами над гистограммой приведён общий вылов на отчётный период



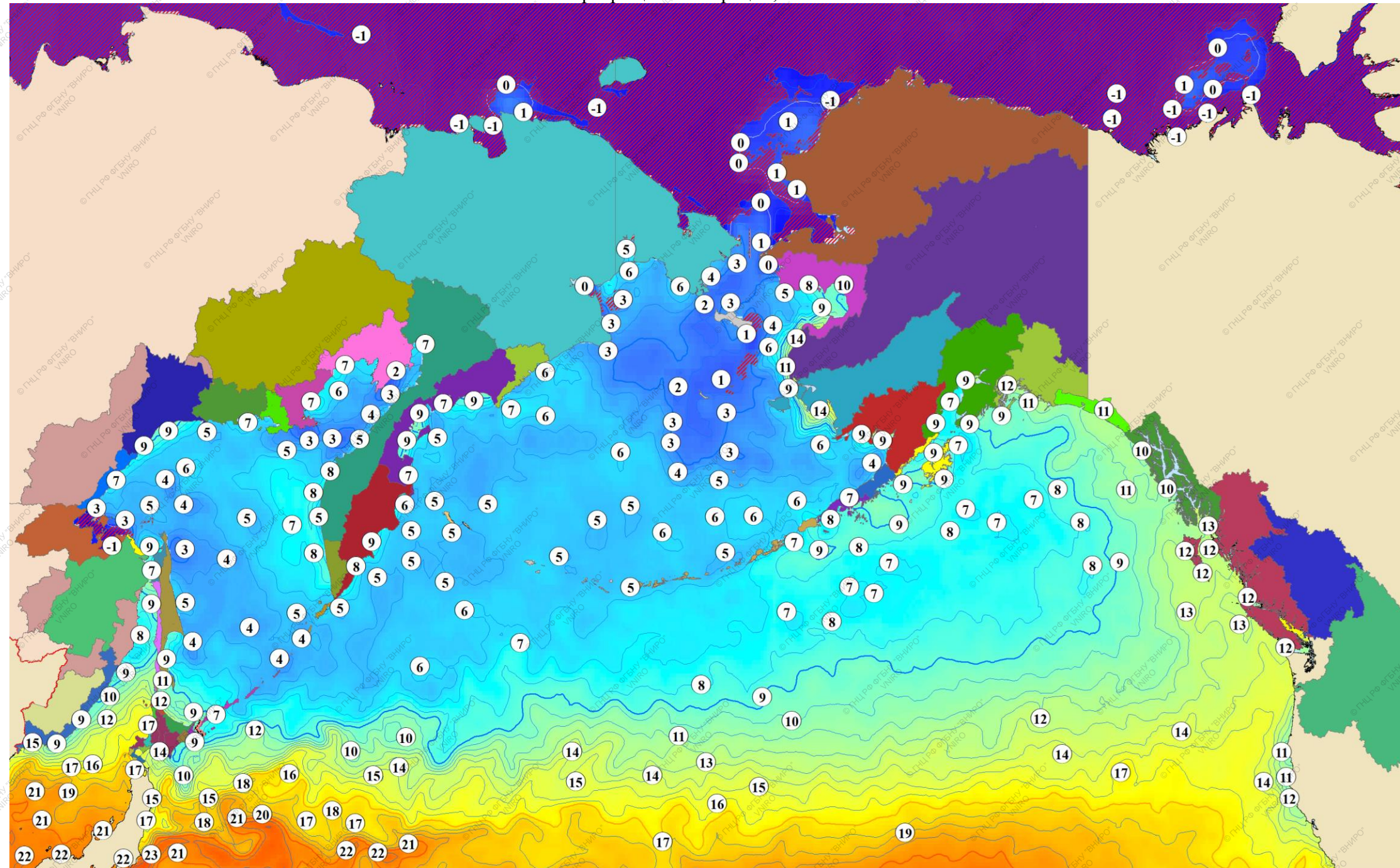
Динамика нарастающего вылова тихоокеанских лососей на Аляске в 2021–2026 годах



Температура поверхности океана 13 июня 2026 года, °C

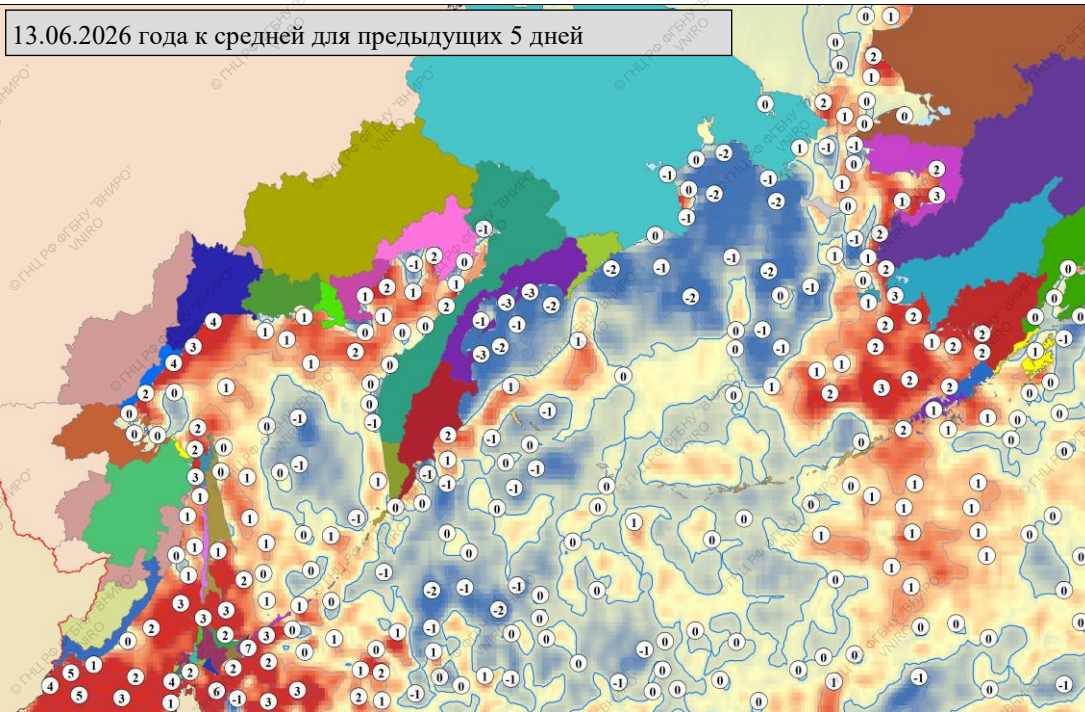
Примечание:  — ледовые поля

Неблагоприятные температуры для тихоокеанских лососей: 17°C и выше – снижение миграционной и пищедобывательной активности, 21°C и выше – прекращение миграции, 24°C и выше – гибель

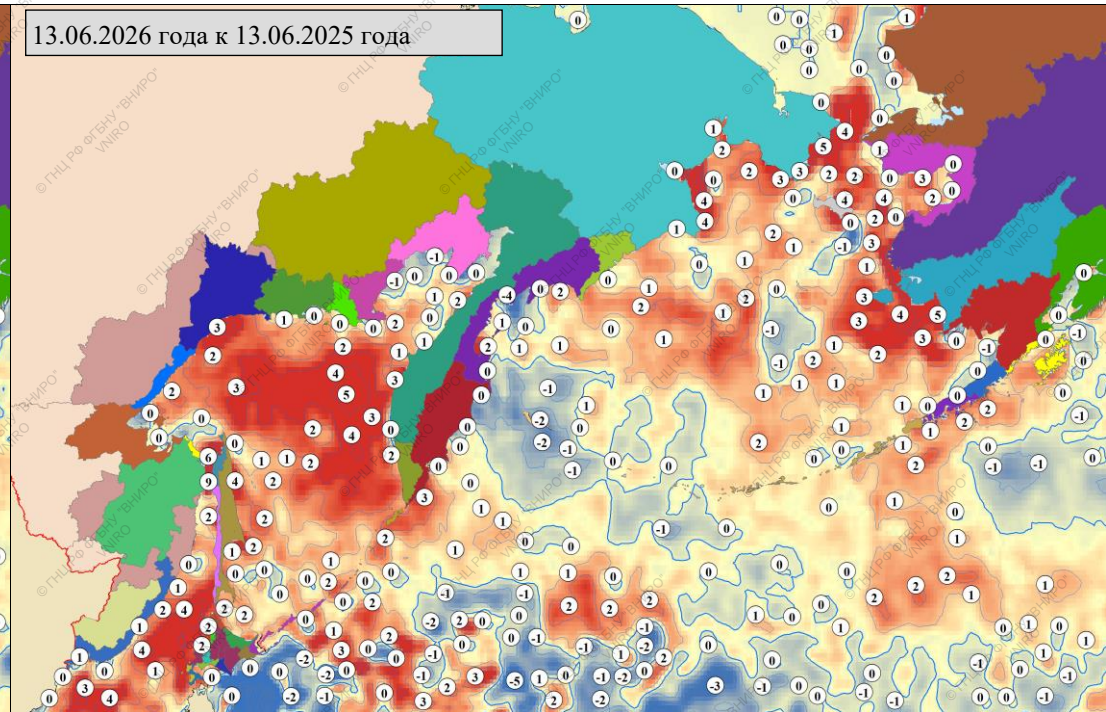


Разница температуры поверхности океана, °С

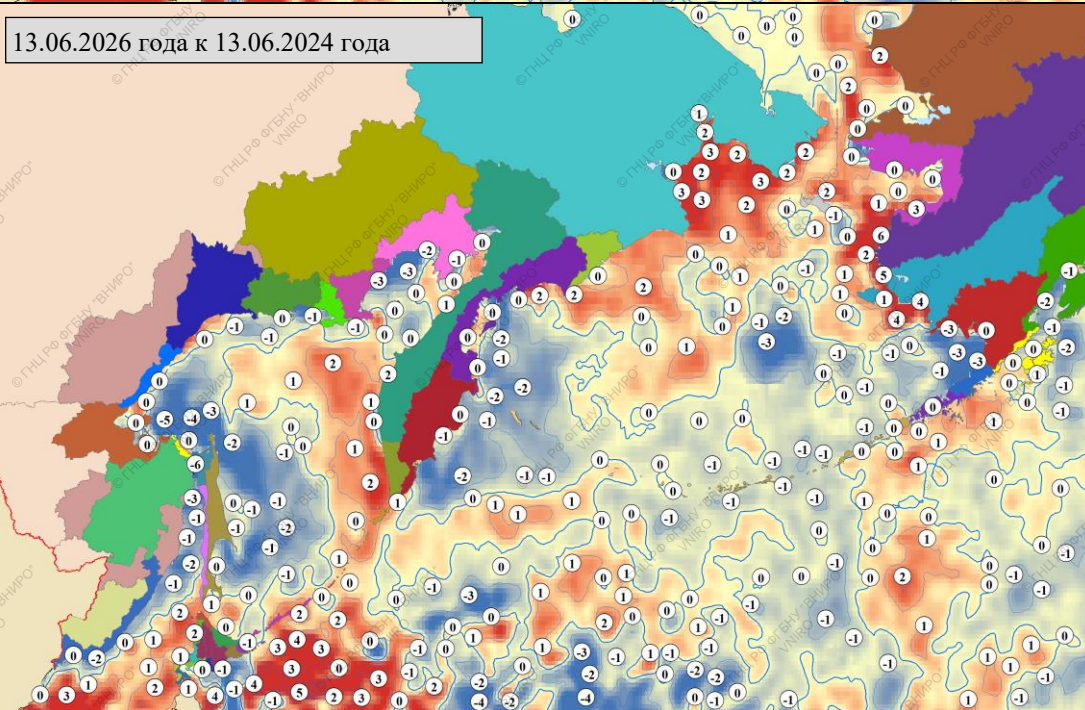
13.06.2026 года к средней для предыдущих 5 дней



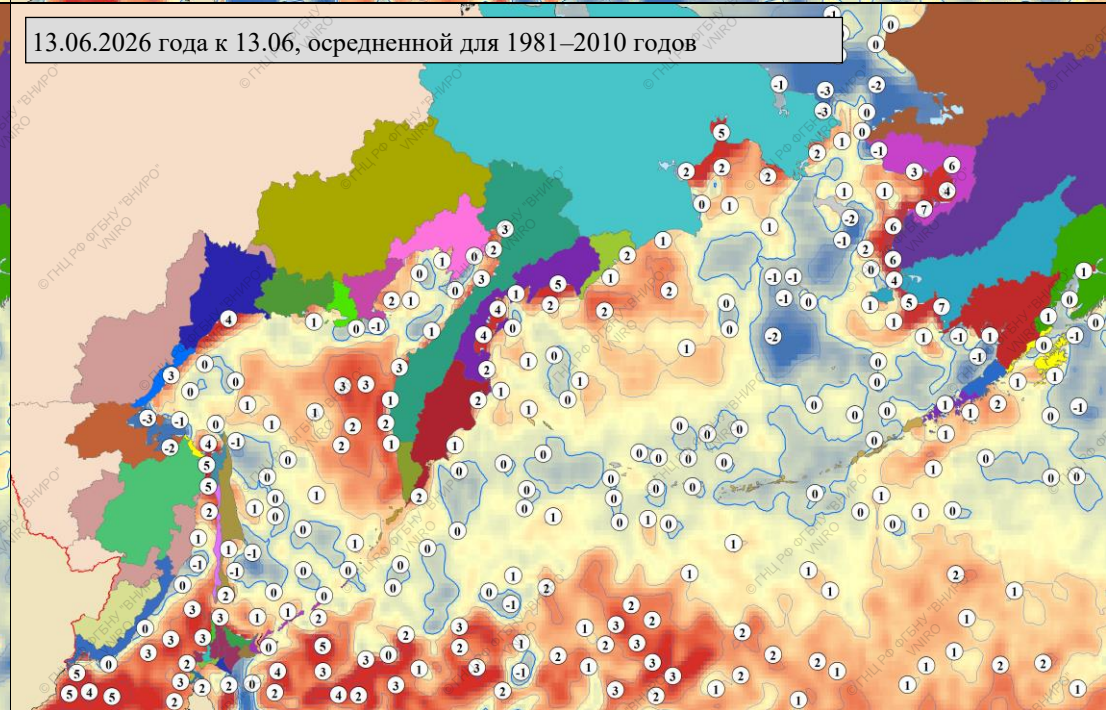
13.06.2026 года к 13.06.2025 года



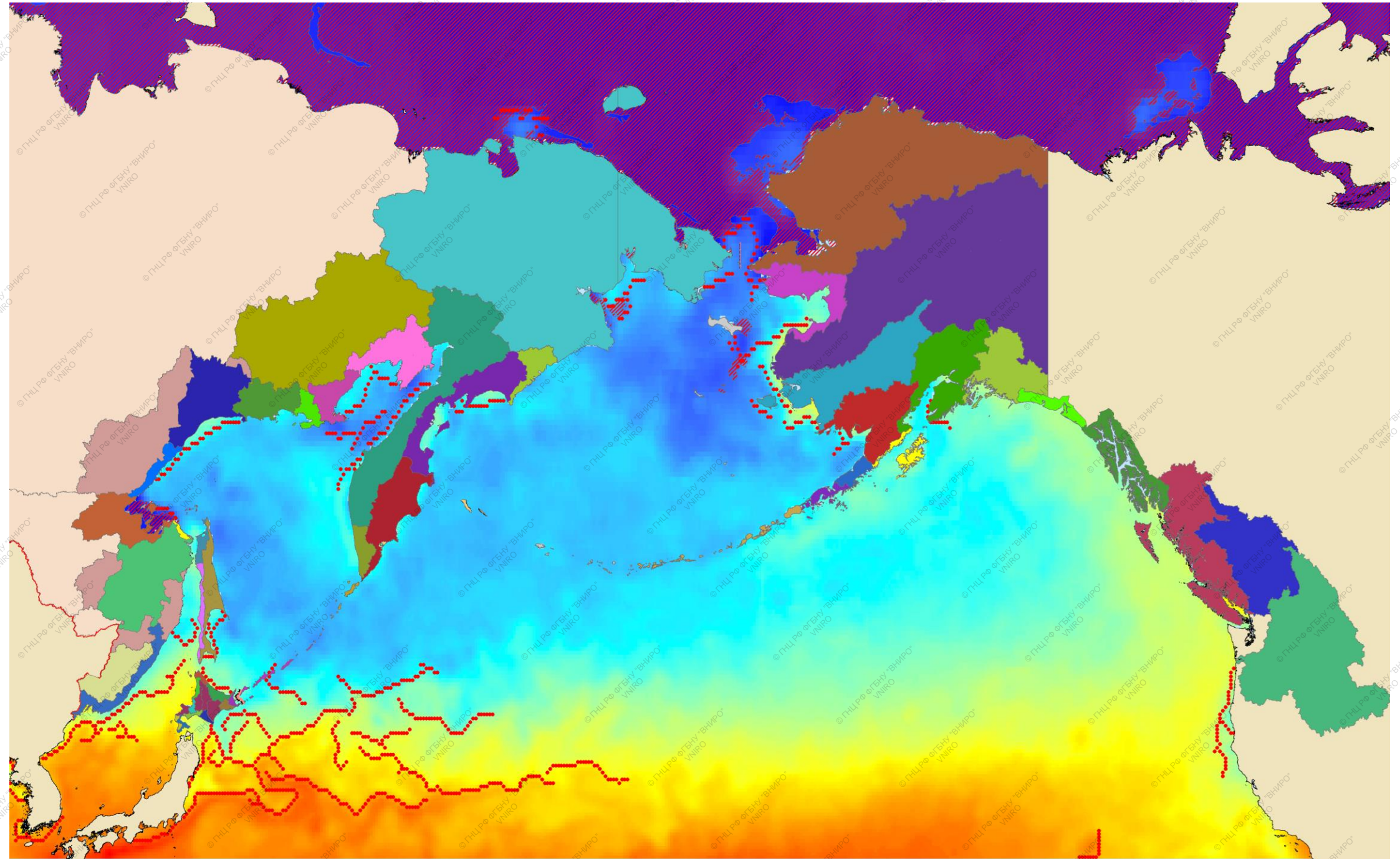
13.06.2026 года к 13.06.2024 года



13.06.2026 года к 13.06, осредненной для 1981–2010 годов

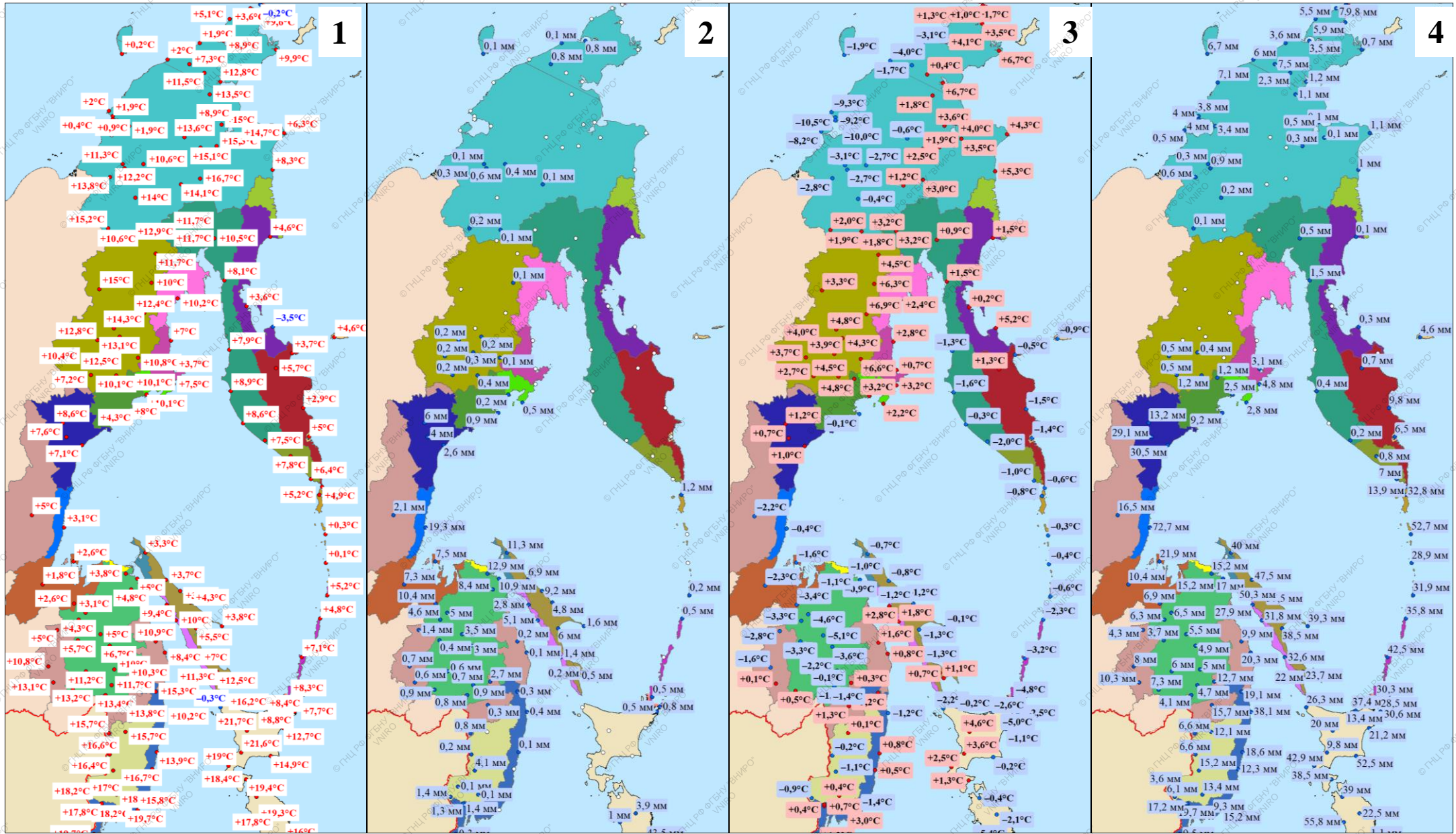


Фронтальные зоны (градиент 1°C и более) на 13 июня 2026 года



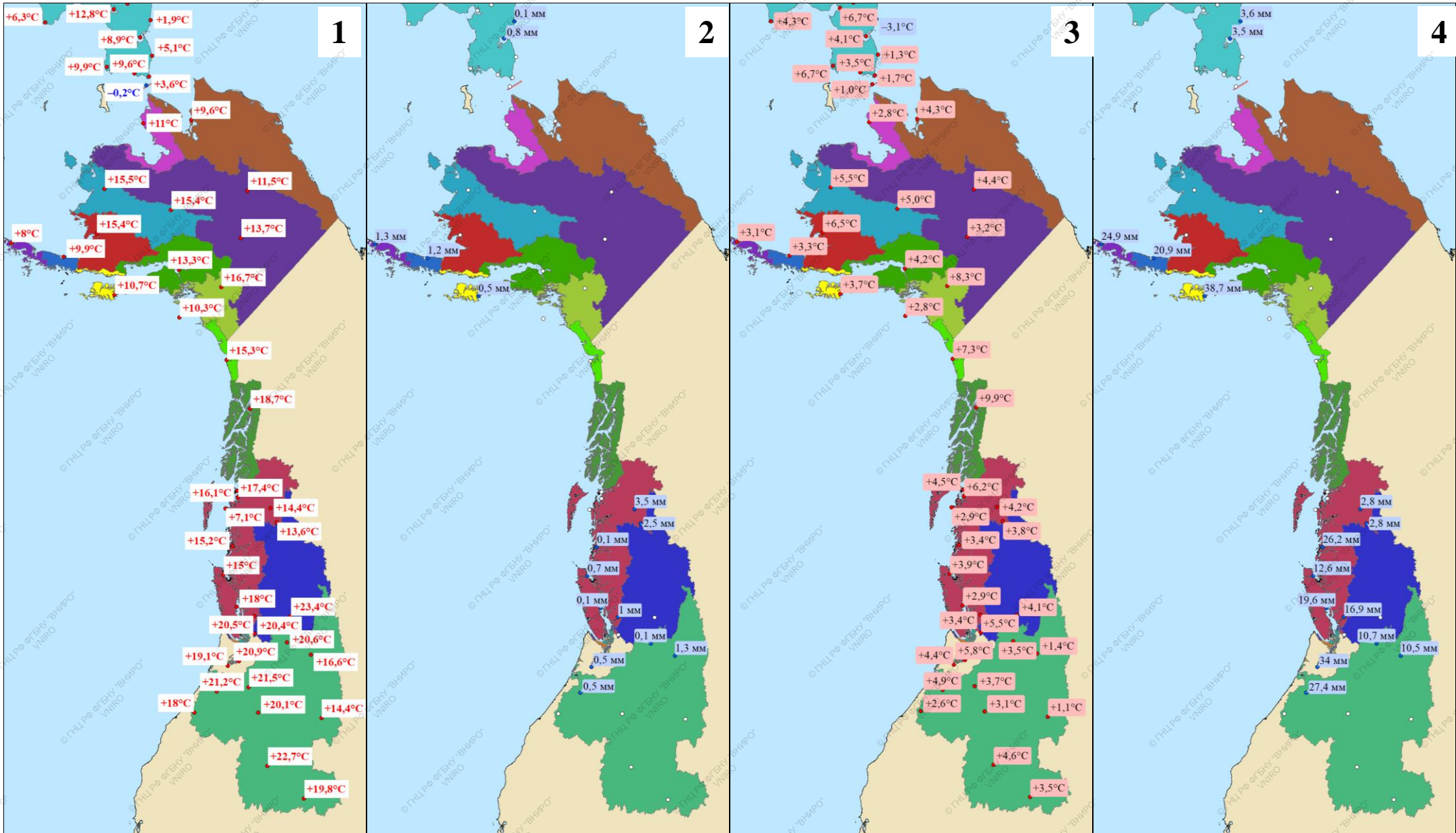
Метеорологическая обстановка на Дальнем Востоке

Примечание: 1 — средняя температура воздуха 14 июня 2026 года, 2 — уровень осадков 14 июня 2026 года, 3 — разница между температурой воздуха 14 июня 2026 года и осредненной температурой воздуха за 09–13 июня 2026 года, 4 — сумма осадков за 09–13 июня 2026 года

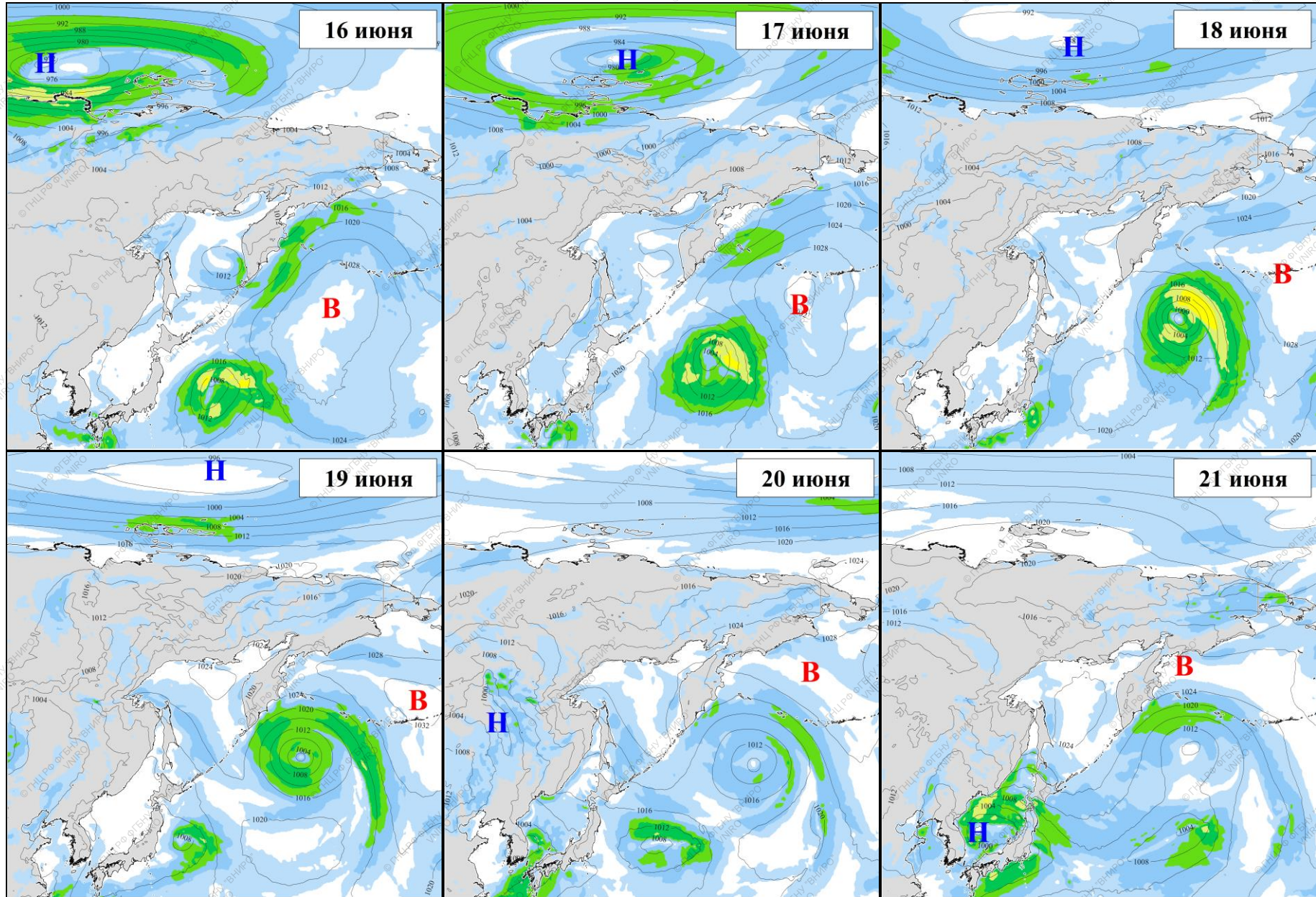
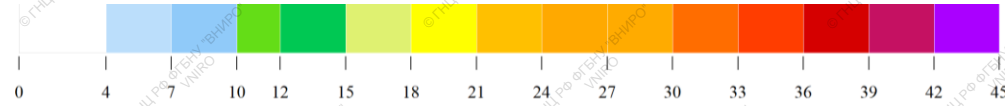


Метеорологическая обстановка на северо-западе Северной Америки

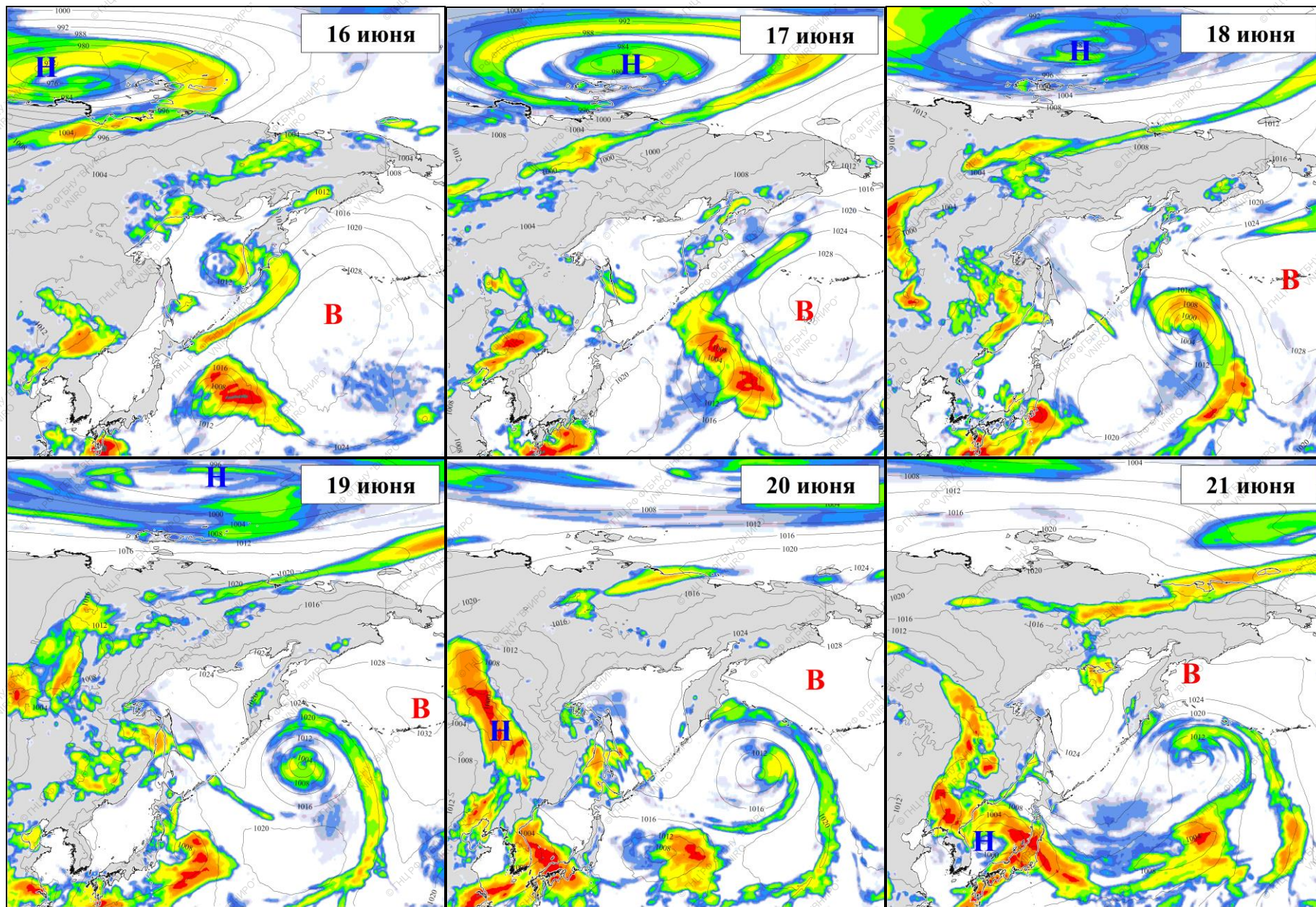
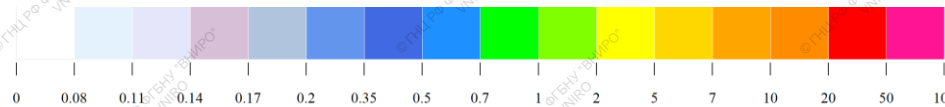
Примечание: 1 — средняя температура воздуха 14 июня 2026 года, 2 — уровень осадков 14 июня 2026 года, 3 — разница между температурой воздуха 14 июня 2026 года и осредненной температурой воздуха за 09–13 июня 2026 года, 4 — сумма осадков за 09–13 июня 2026 года



Прогноз ветровой активности на Дальнем Востоке России на 16–21 июня 2026 года, м/с



Прогноз осадков на Дальнем Востоке России на 16–21 июня 2026 года, мм



Прогноз температуры воздуха на Дальнем Востоке России на 16–21 июня 2026 года, °С

