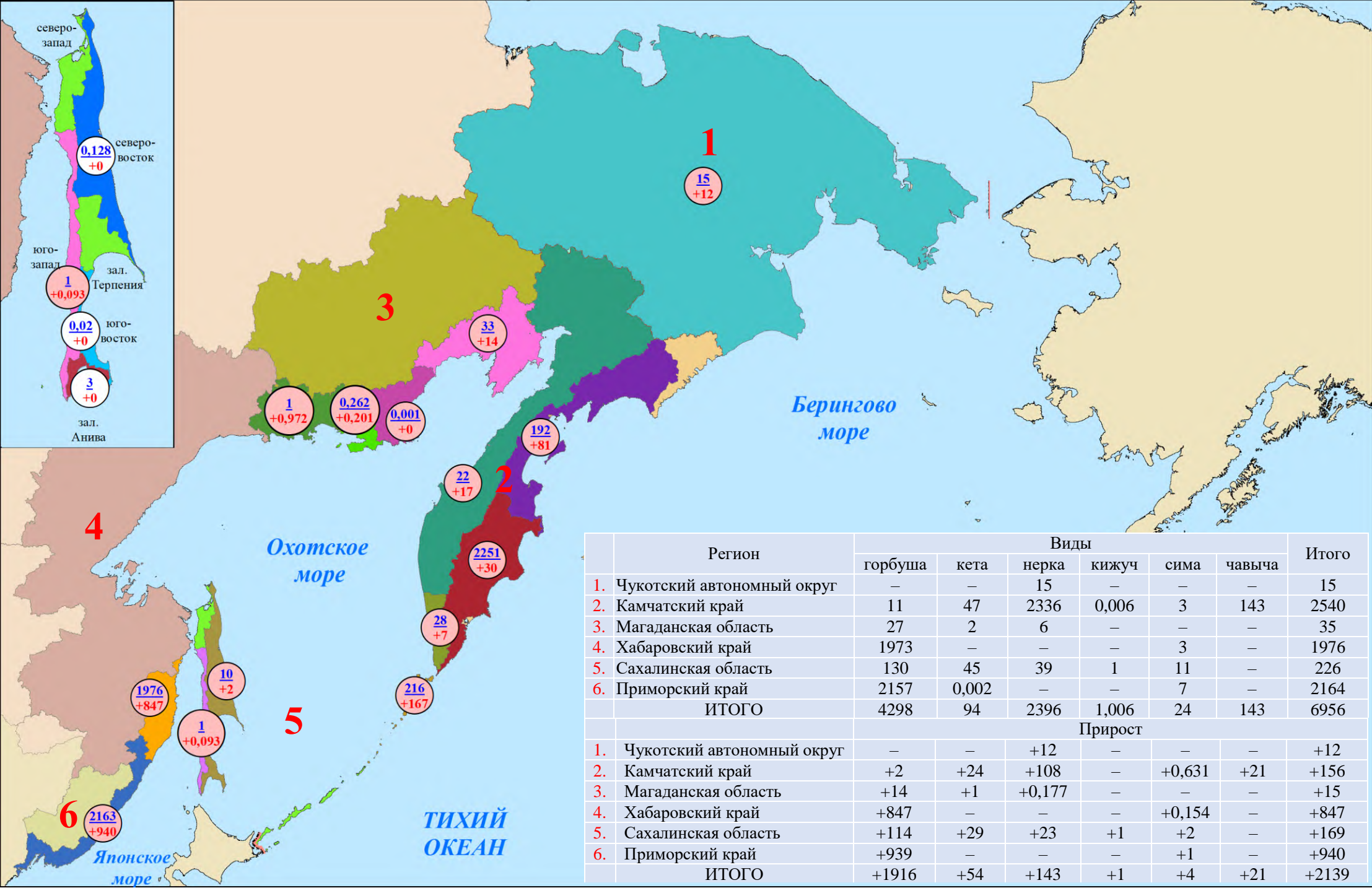
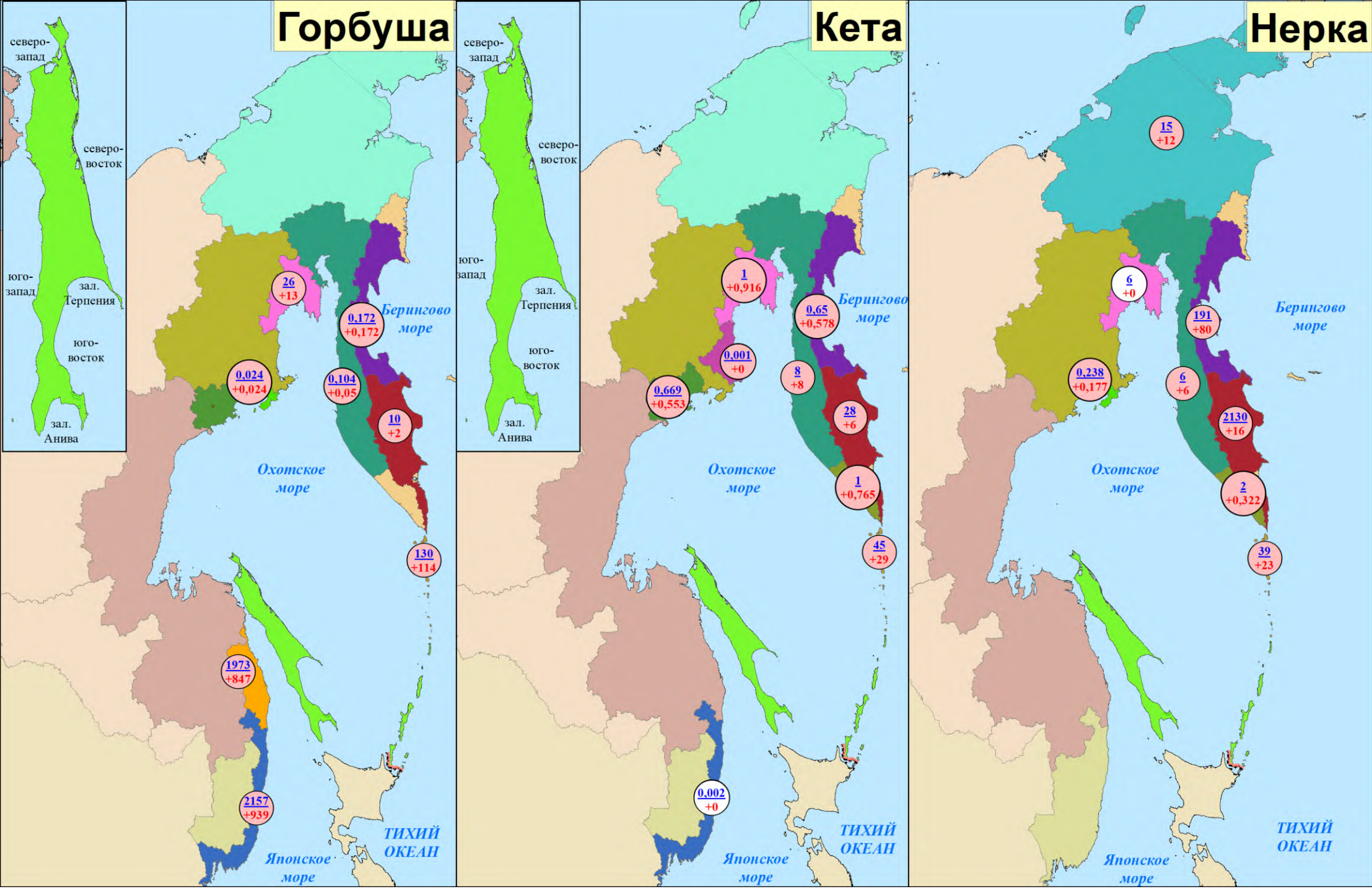


Нарастающий вылов тихоокеанских лососей по промысловым районам Дальнего Востока России
на 22 июня 2025 года, тонн

Примечание: цифрами в кругах над чертой представлен нарастающий вылов, под чертой — прирост вылова за трое суток



Нарастающий вылов горбуши, кеты и нерки
по промысловым районам Дальнего Востока России на 22 июня 2025 года, включительно, тонн

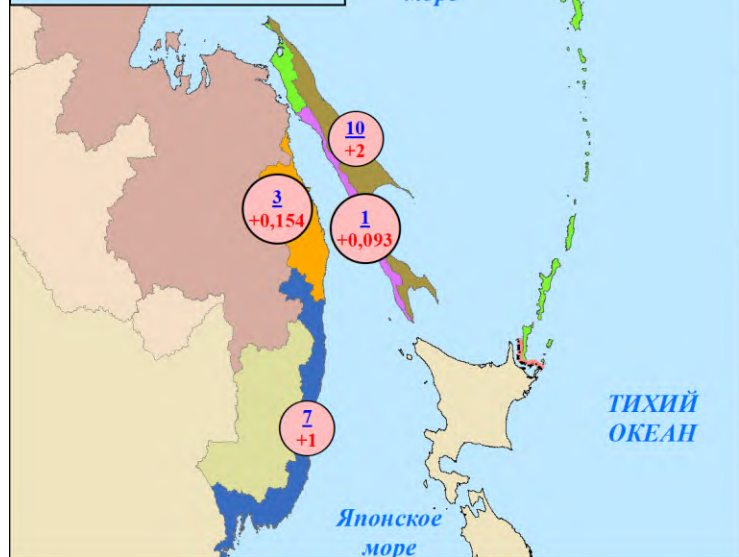
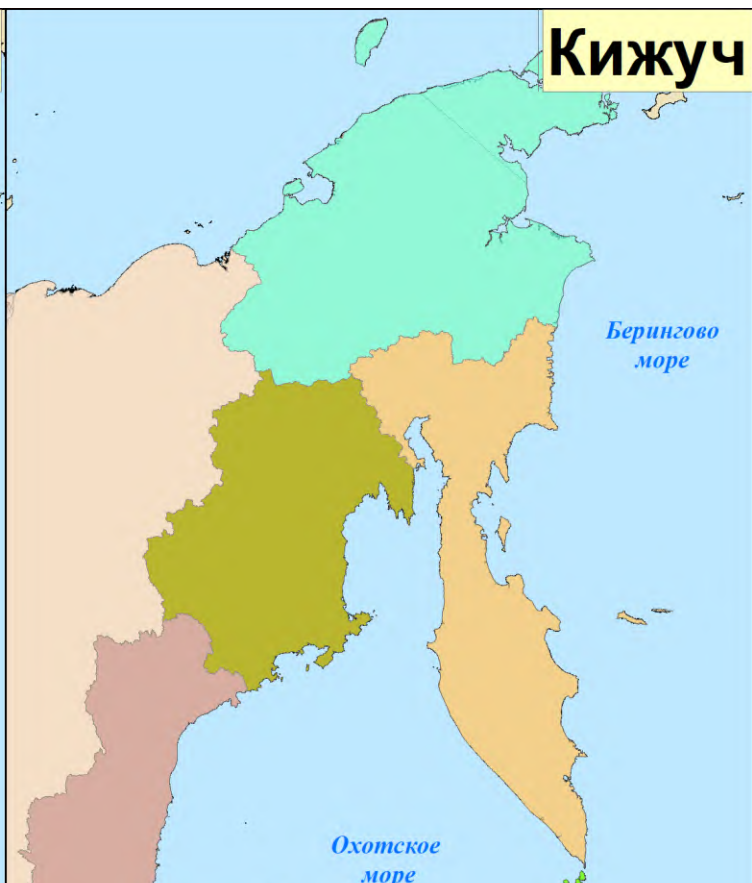
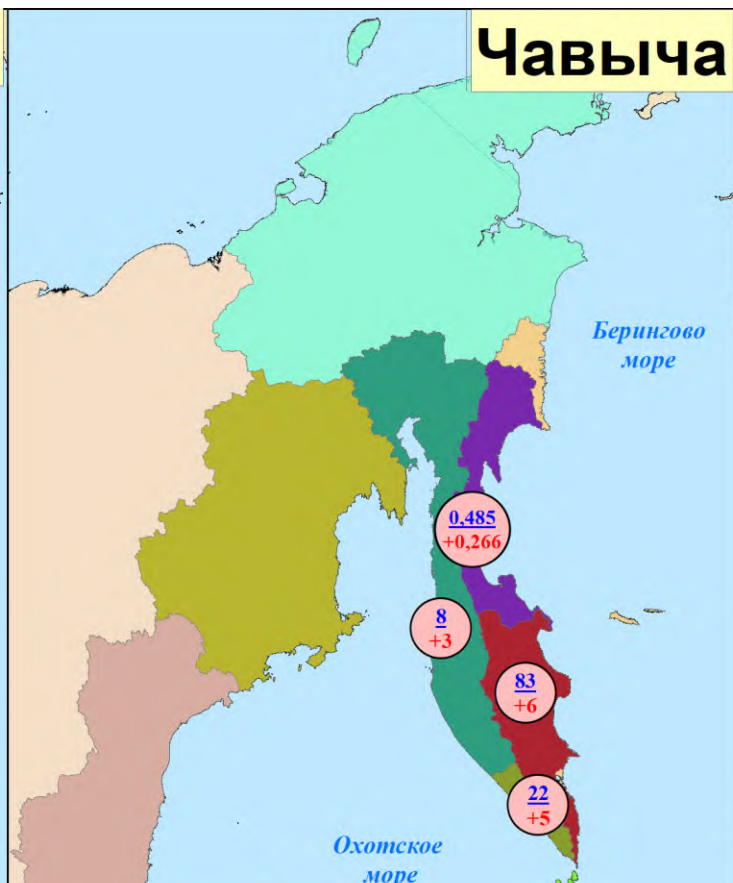
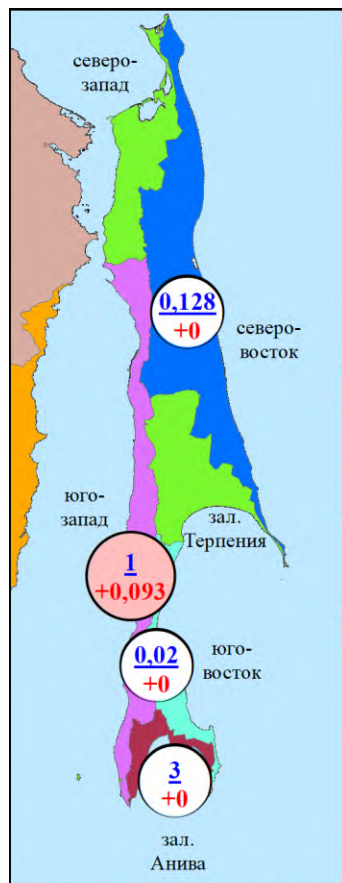


**Нарастающий вылов симы, чавычи и кижуча
по промысловым районам Дальнего Востока России на 22 июня 2025 года, включительно, тонн**

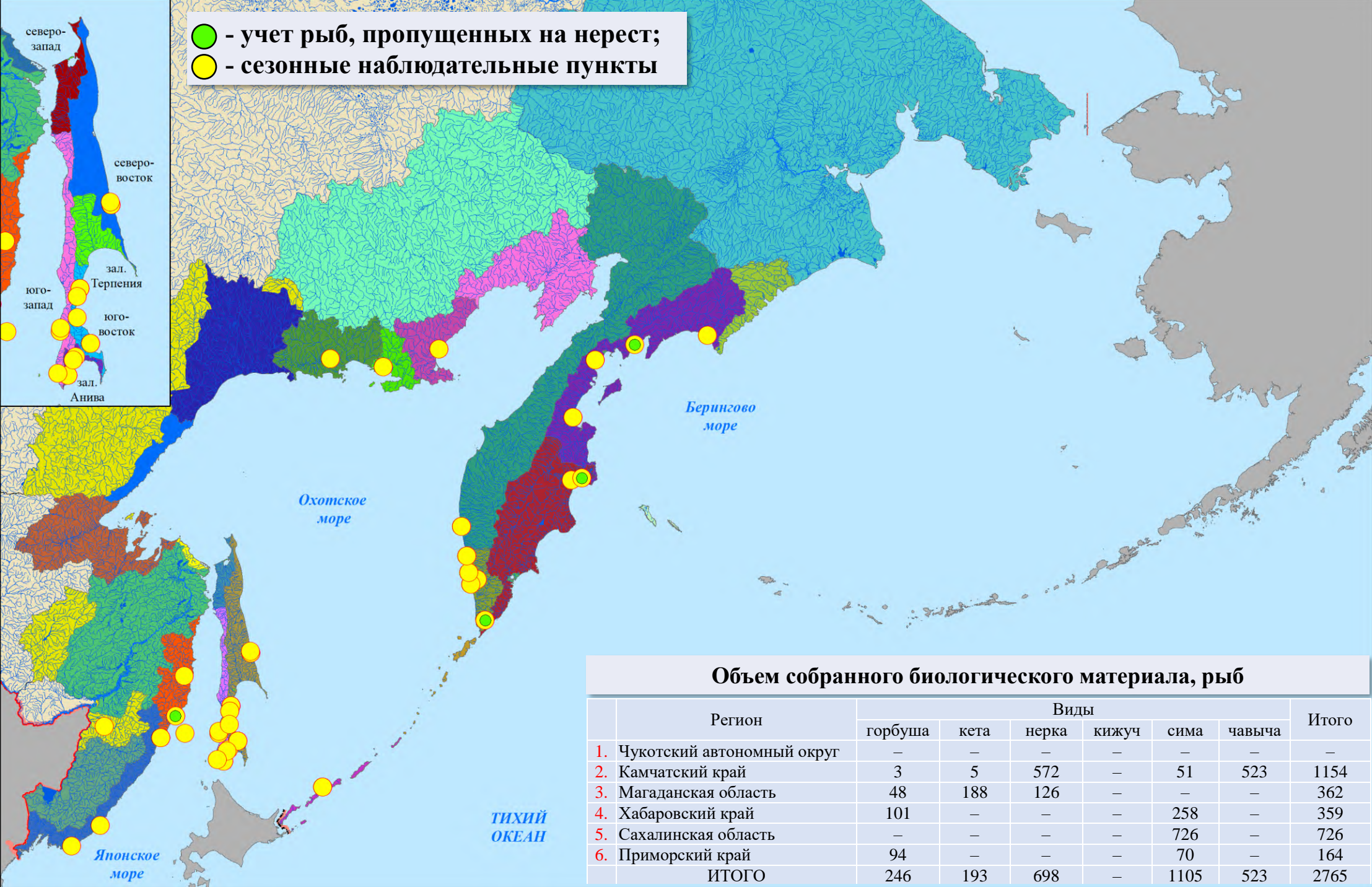
Сима

Чавыча

Кижуч



Расстановка на Дальнем Востоке России сезонных наблюдательных пунктов ФГБНУ «ВНИРО» для выполнения государственного мониторинга тихоокеанских лососей и объем собранного биологического материала на 22 июня 2025 года



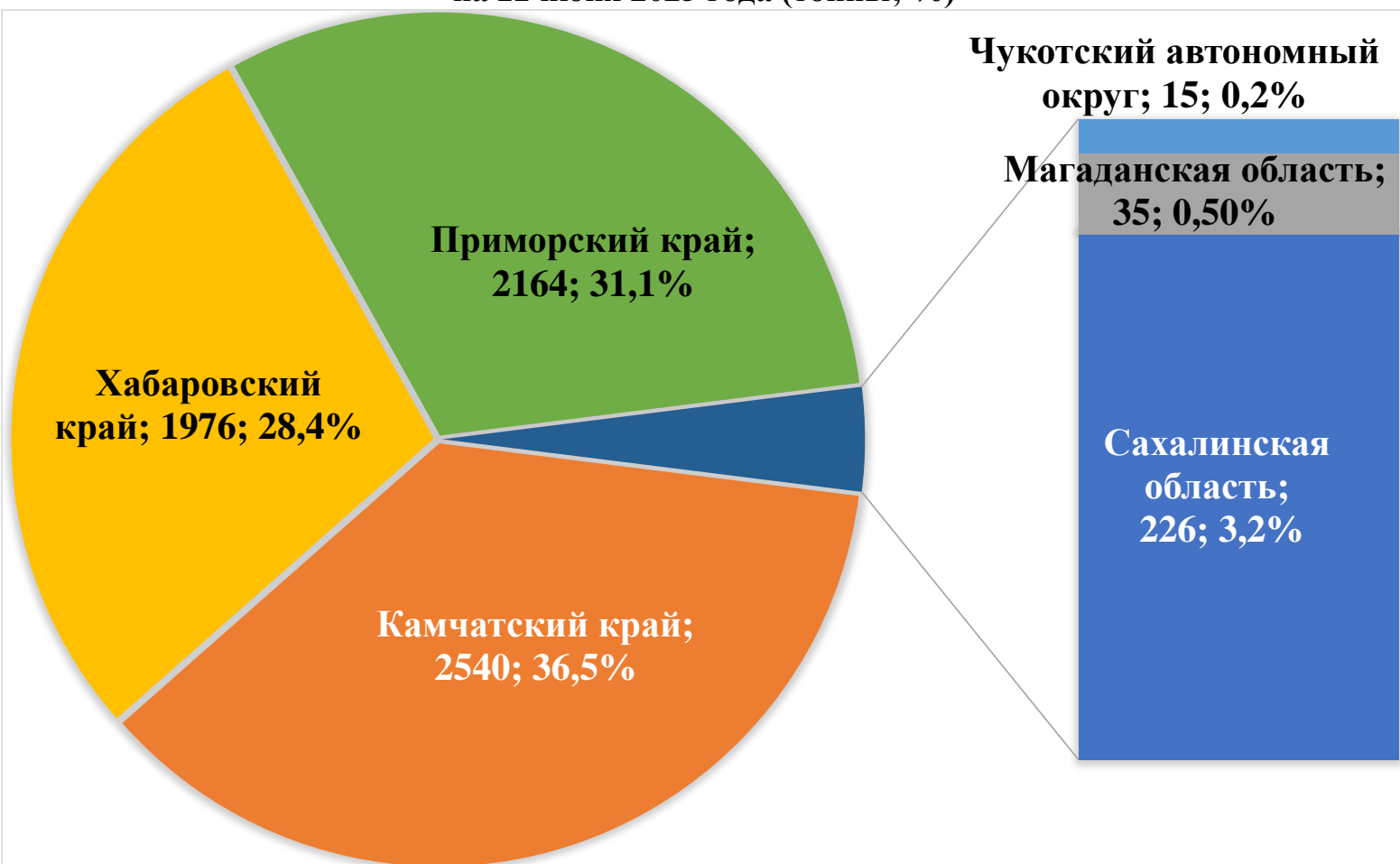
Вылов тихоокеанских лососей на 22 июня в 2025 году в сравнении с 2024 (для горбуши — 2023) годом, тонн

Зона (подзона)/промрайон	Год/вид																				
	2024 (для горбуши — 2023) год						ИТОГО	2025 год						ИТОГО	Разница 2025 к 2024 (для горбуши — 2023) году, %						ИТОГО
	горбуша	кета	нерка	кижуч	чавыча	сима		горбуша	кета	нерка	кижуч	чавыча	сима		горбуша	кета	нерка	кижуч	чавыча	сима	
Чукотский АО																					
Восточно-Сибирское море, зона Чукотское море, зона Чукотская, зона Западно-Беринговоморская	–	–	2	–	–	–	2	–	–	15	–	–	–	15	–	–	+650,0	–	–	–	+650,0
Камчатский край																					
Западно-Беринговоморская	–	–	9	–	–	–	9	–	–	–	–	–	–	–	–	–	–100	–	–	–	–100
Карагинская	1	0,09	55	–	3	–	59	0,2	0,7	191	–	0,5	–	192	–80,0	+677,8	+247,3	–	–83,3	–	+225,4
Петропавловско-Командорская	3	17	906	–	100	–	1027	10	28	2130	–	83	–	2251	+233,3	+64,7	+135,1	–	–17,0	–	+119,2
Западно-Камчатская	1	0,6	0,2	–	6	0,4	9	0,1	8	6	–	8	0,04	22	–90,0	+1233,3	+2900,0	–	+33,3	–90,0	+144,4
Камчатско-Курильская	0,05	0,3	0,4	–	10	0,9	11	–	1	2	0,003	22	3	28	–100	+233,3	+400,0	+100	+120,0	+233,3	+154,5
Всего	6	18	970	–	119	1	1114	10	38	2329	0,003	114	3	2494	+66,7	+111,1	+140,1	+100	–4,2	+200,0	+123,9
Магаданская область																					
Материковое побережье Охотского моря (Северо-Охотоморская и Западно-Камчатская подзоны)	–	0,2	0,002	–	–	–	0,2	27	2	6	–	–	–	35	+100	+900,0	+299900,0	–	–	–	+17400,0
Гижигинская группа рек	–	–	–	–	–	–	–	26	1	6	–	–	–	33	+100	+100	+100	–	–	–	+100
Ямская группа рек	–	–	–	–	–	–	–	–	0,001	–	–	–	–	0,001	–	+100	–	–	–	–	+100
Ольская группа рек	–	–	0,002	–	–	–	0,002	0,02	–	0,2	–	–	–	0,2	+100	–	+9900,0	–	–	–	+9900,0
Тауйская группа рек	0,002	0,2	–	–	–	–	0,2	0,4	0,7	–	–	–	–	1	+19900,0	+250,0	–	–	–	–	+400,0
Хабаровский край																					
Материковое побережье Охотского моря	–	–	–	–	–	–	–	–	–	–	–	–	–	–	–	–	–	–	–	–	–
Охотский район	–	–	–	–	–	–	–	–	–	–	–	–	–	–	–	–	–	–	–	–	–
Аяно-Майский район	–	–	–	–	–	–	–	–	–	–	–	–	–	–	–	–	–	–	–	–	–
Тугуро-Чумиканский район	–	–	–	–	–	–	–	–	–	–	–	–	–	–	–	–	–	–	–	–	–
зал. Сахалинский	–	–	–	–	–	–	–	–	–	–	–	–	–	–	–	–	–	–	–	–	–
р. Амур и Амурский лиман	0,002	1	–	–	–	–	1	–	–	–	–	–	–	–	–100	–100	–	–	–	–	–100
Северное Приморье	69	–	–	–	–	–	69	1973	–	–	–	–	3	1976	+2759,4	–	–	–	–	+100	+2763,8
Всего	69	1	–	–	–	–	70	1973	–	–	–	–	3	1976	+2759,4	–100	–	–	–	+100	+2722,9
Приморский край																					
Южное Приморье	84	0,001	–	–	–	4	88	2157	0,002	–	–	–	7	2164	+2467,9	+100,0	–	–	–	+75,0	+2359,1
Сахалинская область																					
Северо-западный Сахалин	–	–	–	–	–	–	–	–	–	–	–	–	–	–	–	–	–	–	–	–	–
Юго-западный Сахалин	–	–	–	–	–	0,8	0,8	–	–	–	–	–	1	1	–	–	–	–	–	+25,0	+25,0
Восточно-Сахалинская	–	–	–	–	–	6	6	–	–	–	–	–	10	10	–	–	–	–	–	+66,7	+66,7
Камчатско-Курильская	–	–	–	–	–	–	–	–	–	–	–	–	–	–	–	–	–	–	–	–	–
Северо-Курильская	194	–	–	–	–	–	194	130	45	39	1	–	–	215	–33,0	+100	+100	+100	–	–	+10,8
Южно-Курильская	–	–	–	–	–	–	–	–	–	–	–	–	–	–	–	–	–	–	–	–	–
Всего	194	–	–	–	–	6	200	130	45	39	1	–	11	226	–33,0	+100	+100	+100	–	+83,3	+13,0
Итого	353	20	972	–	119	11	1474	4297	85	2389	1	114	24	6910	+1117,3	+325,0	+145,8	+100	–4,2	+118,2	+368,8

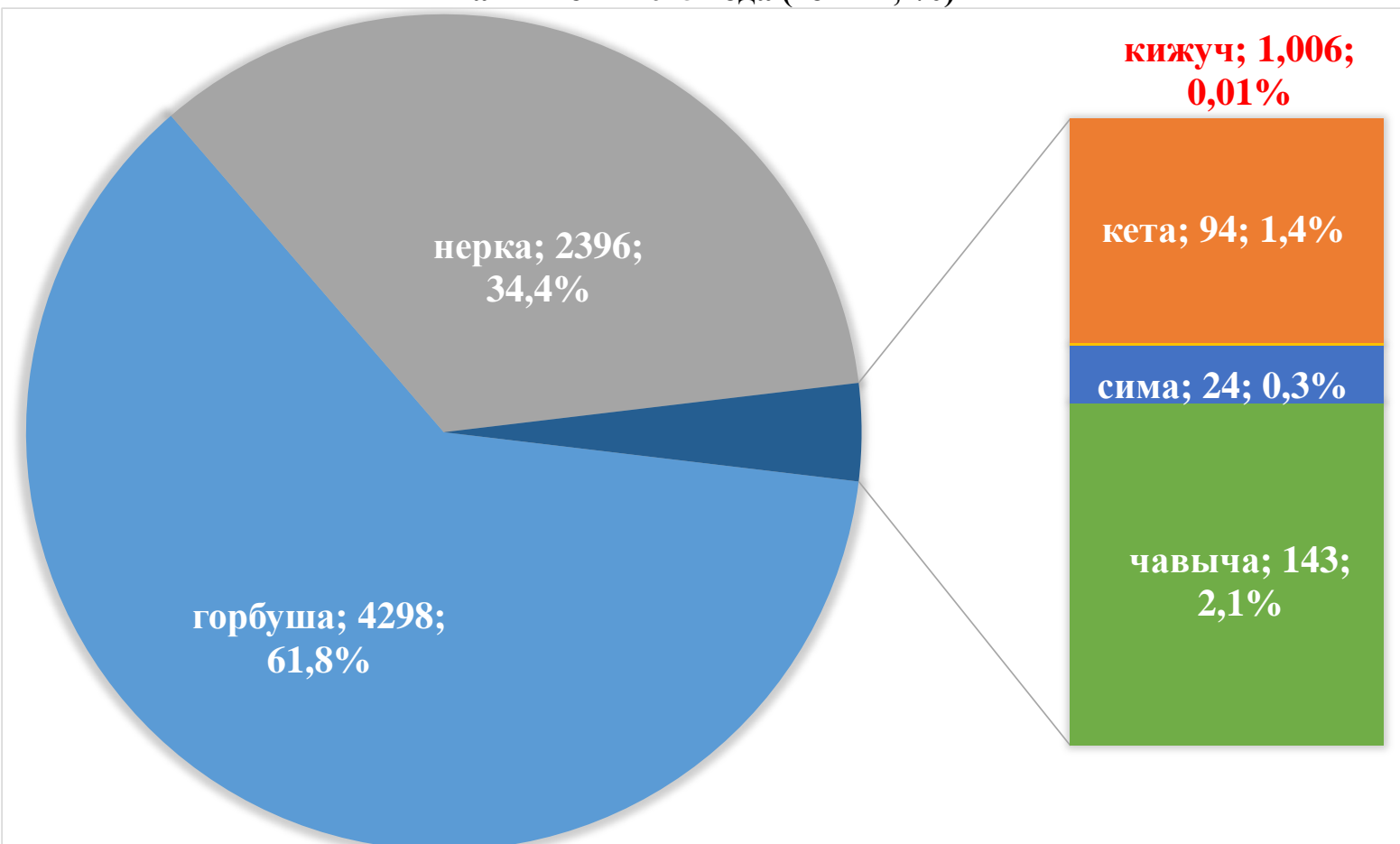
Прогноз, вылов и отклонение от прогноза вылова
тихоокеанских лососей на Дальнем Востоке России на 22 июня 2025 года

Зона (подзона)/промрайон	Показатель/вид																				
	Прогноз, тонн						ИТОГО	Вылов, тонн						ИТОГО	Δ вылов к прогнозу, %						ИТОГО
	горбуша	кета	нерка	кижуч	чавыча	сима		горбуша	кета	нерка	кижуч	чавыча	сима		горбуша	кета	нерка	кижуч	чавыча	сима	
Чукотский АО																					
Восточно-Сибирское море, зона Чукотское море, зона Чукотская, зона Западно-Беринговоморская	350	515	459	–	–	–	1324	–	–	15	–	–	–	15	–	–	–96,7	–	–	–	–98,9
Камчатский край																					
Западно-Беринговоморская	100	30	300	20	–	–	450	–	–	–	–	–	–	–	–	–	–	–	–	–	–
Карагинская	71000	6500	1500	300	80	–	79380	0,2	0,7	191	–	0,5	–	192	–100,0	–100,0	–87,3	–	–99,4	–	–99,8
Петропавловско-Командорская	1500	2000	4000	1600	410	–	9510	10	28	2130	–	83	–	2251	–99,3	–98,6	–46,8	–	–79,8	–	–76,3
Западно-Камчатская	42600	6400	1800	2500	20	15	53335	0,1	8	6	–	8	0,04	22	–100,0	–99,9	–99,7	–	–60,0	–99,7	–100,0
Камчатско-Курильская	28400	4000	21600	2500	50	25	56575	–	1	2	0,003	22	3	28	–	–100,0	–100,0	–100,0	–56,0	–88,0	–100,0
Всего	143600	18930	29200	6920	560	40	199250	10	38	2329	0,003	114	3	2494	–100,0	–99,8	–92,0	–100,0	–79,6	–92,5	–98,7
Магаданская область																					
Материковое побережье Охотского моря (Северо-Охотоморская и Западно-Камчатская подзоны)	7800	1770	50	220	–	–	9840	27	2	6	–	–	–	35	–99,7	–99,9	–88,0	–	–	–	–99,6
Гижигинская группа рек	–	–	–	–	–	–	–	26	1	6	–	–	–	33	–	–	–	–	–	–	–
Ямская группа рек	–	–	–	–	–	–	–	–	0,001	–	–	–	–	0,001	–	–	–	–	–	–	–
Ольская группа рек	–	–	–	–	–	–	–	0,02	–	0,2	–	–	–	0,2	–	–	–	–	–	–	–
Тауйская группа рек	–	–	–	–	–	–	–	0,4	0,7	–	–	–	–	1	–	–	–	–	–	–	–
Хабаровский край																					
Материковое побережье Охотского моря (Северо-Охотоморская подзона)	6000	13700	200	700	–	–	20600	–	–	–	–	–	–	–	–	–	–	–	–	–	–
Охотский район	–	–	–	–	–	–	–	–	–	–	–	–	–	–	–	–	–	–	–	–	–
Аяно-Майский район	–	–	–	–	–	–	–	–	–	–	–	–	–	–	–	–	–	–	–	–	–
Тугуро-Чумиканский район	–	–	–	–	–	–	–	–	–	–	–	–	–	–	–	–	–	–	–	–	–
зал. Сахалинский	–	–	–	–	–	–	–	–	–	–	–	–	–	–	–	–	–	–	–	–	–
р. Амур и Амурский лиман	1000	12069	–	–	–	–	13069	–	–	–	–	–	–	–	–	–	–	–	–	–	–
Северное Приморье	2500	200	–	–	–	10,0	2710	1973	–	–	–	–	3	1976	–21,1	–	–	–	–	–70,0	–27,1
Всего	9500	25969	200	700	–	10,0	36379	1973	–	–	–	–	3	1976	–79,2	–	–	–	–	–70,0	–94,6
Приморский край																					
Южное Приморье	2000	650	–	–	–	63	2713	2157	0,002	–	–	–	7	2164	+7,8	–100,0	–	–	–	–88,9	–20,2
Сахалинская область																					
Северо-западный Сахалин	800	1932	–	–	–	–	2732	–	–	–	–	–	–	–	–	–	–	–	–	–	–
Юго-западный Сахалин	120	965	–	–	–	22	1107	–	–	–	–	–	1	1	–	–	–	–	–	–95,5	–99,9
Восточно-Сахалинская	21200	19100	–	27	–	52	40379	–	–	–	–	–	10	10	–	–	–	–	–	–80,8	–100,0
Камчатско-Курильская	2500	1450	1200	350	–	–	5500	–	–	–	–	–	–	–	–	–	–	–	–	–	–
Северо-Курильская	500	250	200	50	–	–	1000	130	45	39	1	–	–	215	–74,0	–82,0	–80,5	–98,0	–	–	–78,5
Южно-Курильская	763	10700	12	–	–	1	11476	–	–	–	–	–	–	–	–	–	–	–	–	–100	–100
Всего	25883	34397	1412	427	–	75	62194	130	45	39	1	–	11	226	–99,5	–99,9	–97,2	–99,8	–	–85,3	–99,6
Итого	189133	82231	31321	8267	560	188	311700	4297	85	2389	1	114	24	6910	–97,7	–99,9	–92,4	–100,0	–79,6	–87,2	–97,8

**Вылов тихоокеанских лососей по дальневосточным субъектам России
на 22 июня 2025 года (тонны; %)**



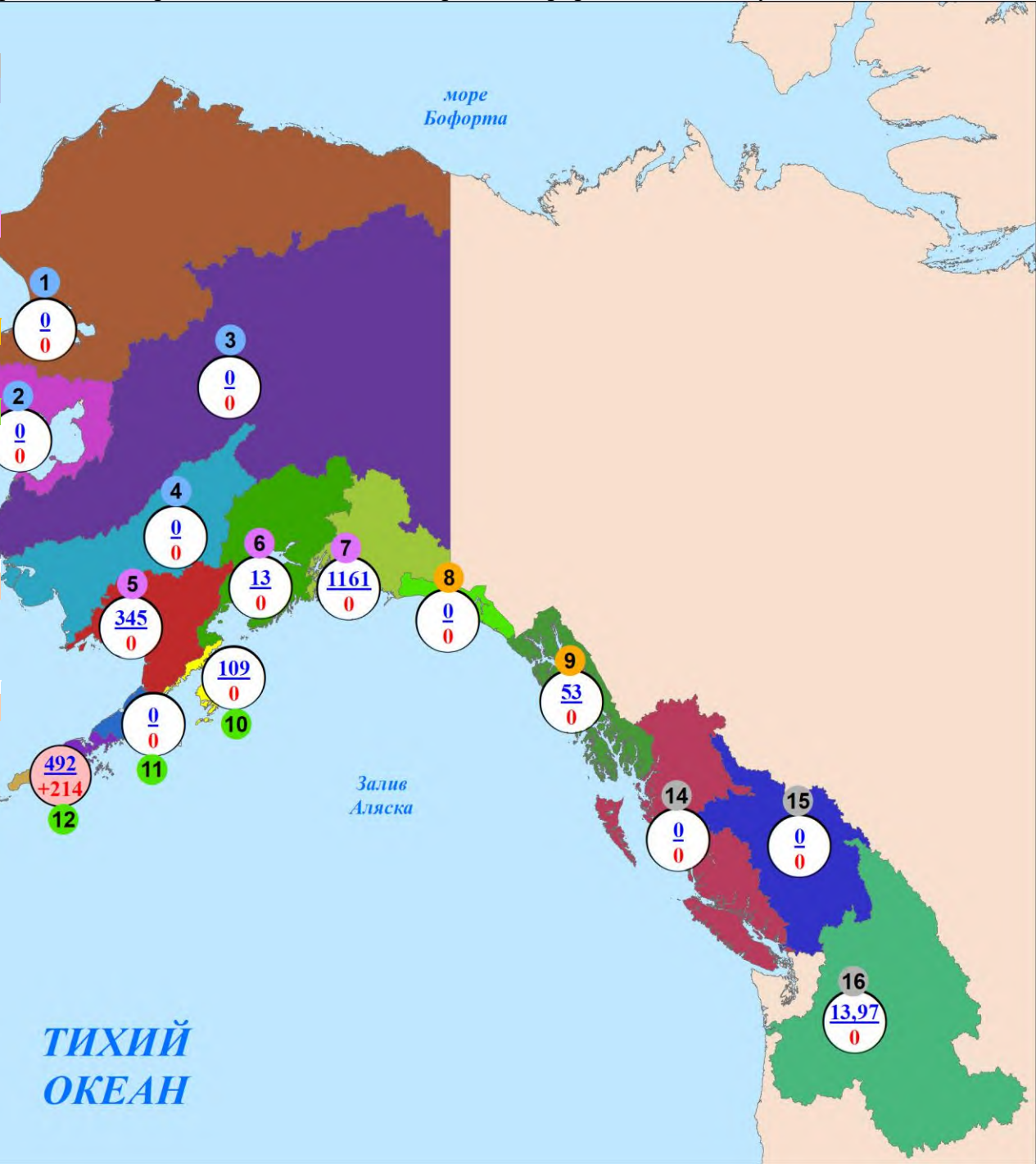
**Повидовой вылов тихоокеанских лососей на Дальнем Востоке России
на 22 июня 2025 года (тонны; %)**



Нарастающий коммерческий вылов тихоокеанских лососей
на северо-западе Северной Америки на 22 июня 2025 года, включительно, тыс. рыб

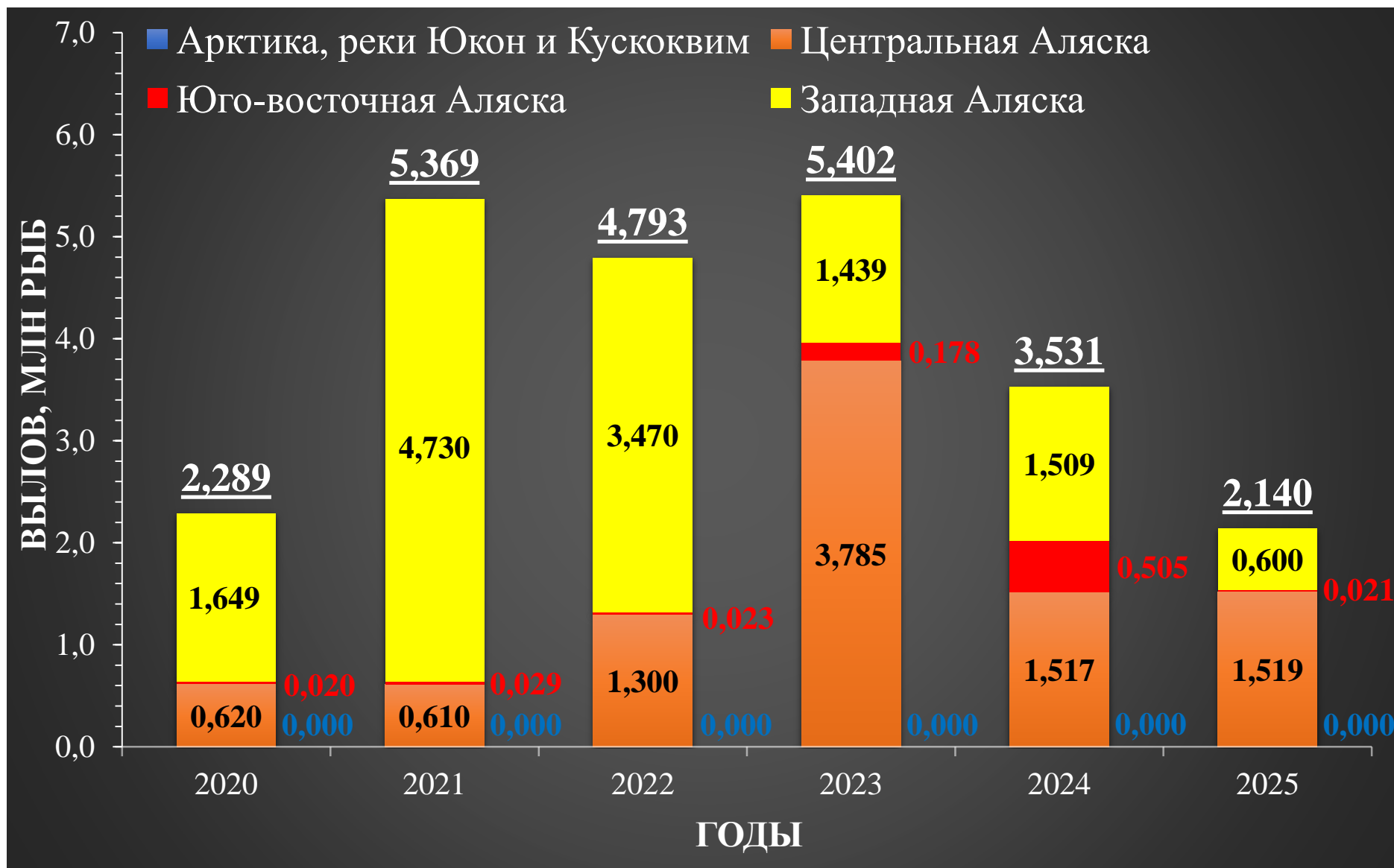
Примечание: цифрами в кругах над чертой представлен нарастающий вылов, под чертой — прирост вылова за сутки

Регион	Виды					Итого
	горбуша	кета	нерка	кижуч	чавыча	
Аляска, США						
Арктика — Юкон — Кускоквим						
1. зал. Коцебу	—	—	—	—	—	—
2. зал. Нортон	—	—	—	—	—	—
3. р. Юкон	—	—	—	—	—	—
4. р. Кускоквим	—	—	—	—	—	—
Центральная Аляска						
5. Бристольский залив	—	—	345	—	—	345
6. зал. Кука	—	—	13	—	—	13
7. зал. Принца Уильяма	6	761	389	1	4	1161
Юго-Восточная Аляска						
8. зал. Якутат	—	—	—	—	—	—
9. юго-восток	—	12	—	—	41	53
Западная Аляска						
10.о. Кодьяк	11	61	37	—	—	109
11.оз. Чигник	—	—	—	—	—	—
12.п-ов Аляска	62	96	333	—	1	492
13.Алеутские о-ва	—	—	—	—	—	—
Всего	79	930	1117	1	46	2173
Британская Колумбия, Канада						
14.без р. Фрейзер	—	—	—	—	—	—
15.р. Фрейзер	—	—	—	—	—	—
Всего	—	—	—	—	—	—
р. Колумбия, США						
16.р. Колумбия	—	—	—	—	13,970	13,970

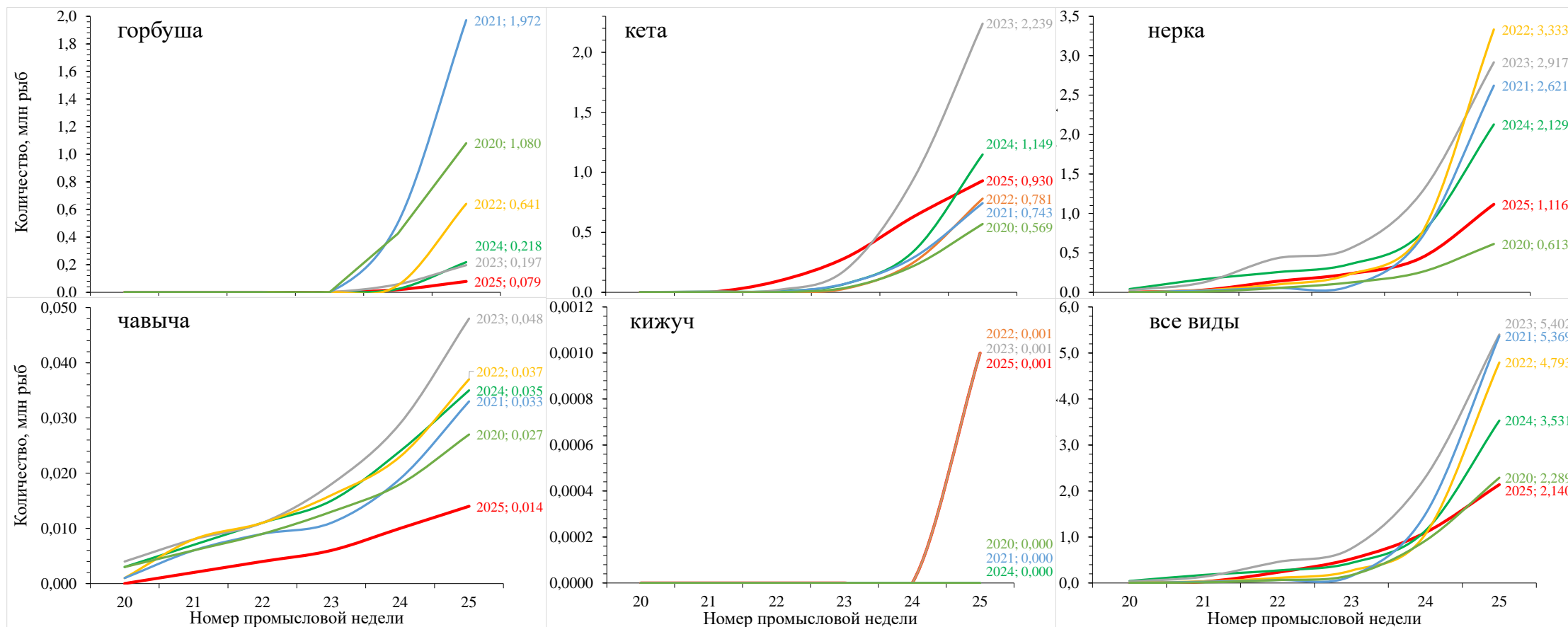


Нарастающий вылов тихоокеанских лососей в промысловых районах Аляски на 25 неделю в 2020–2025 годах

Примечание: цифрами над гистограммой приведён общий вылов на отчётный период



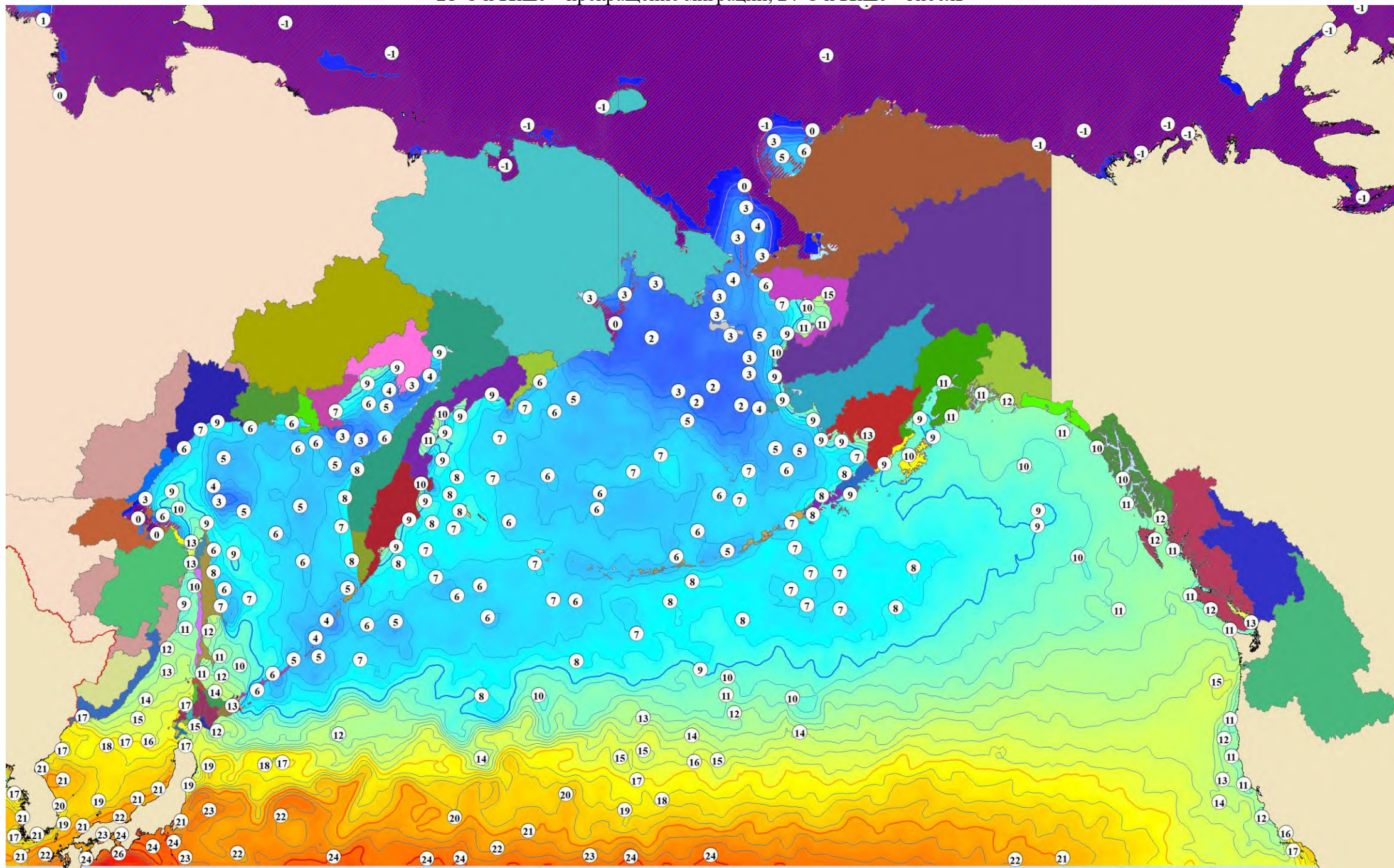
Динамика нарастающего вылова тихоокеанских лососей на Аляске в 2020–2025 годах (год; млн рыб)



Температура поверхности океана 22 июня 2025 года, °C

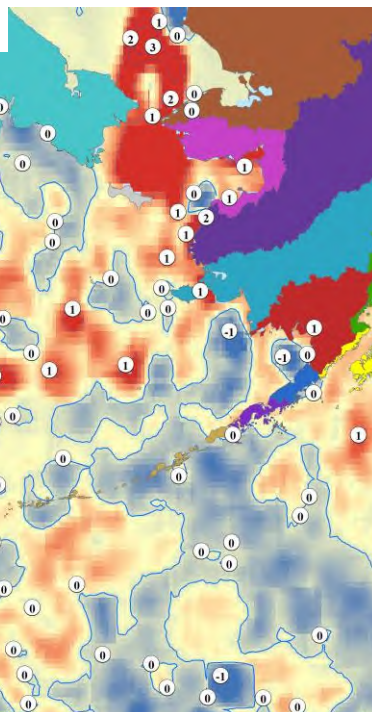
Примечание:  — ледовые поля

Неблагоприятные температуры для тихоокеанских лососей: 17°C и выше – снижение миграционной и пищедобывательной активности, 21°C и выше – прекращение миграции, 24°C и выше – гибель

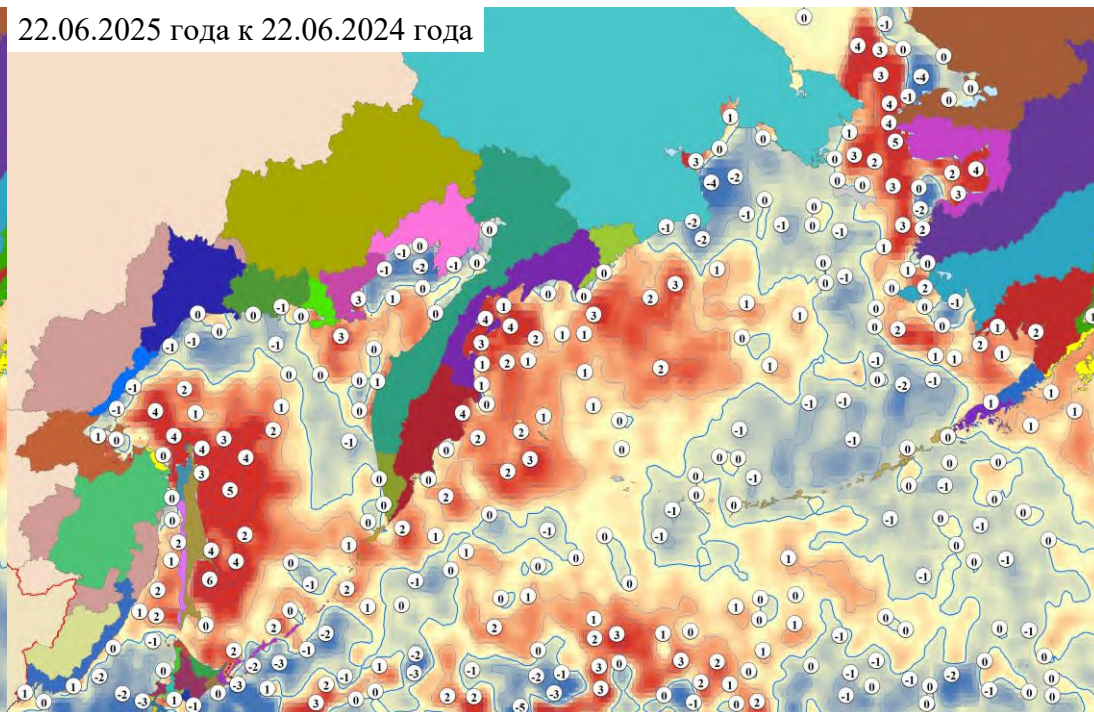


Разница температуры поверхности океана, °С

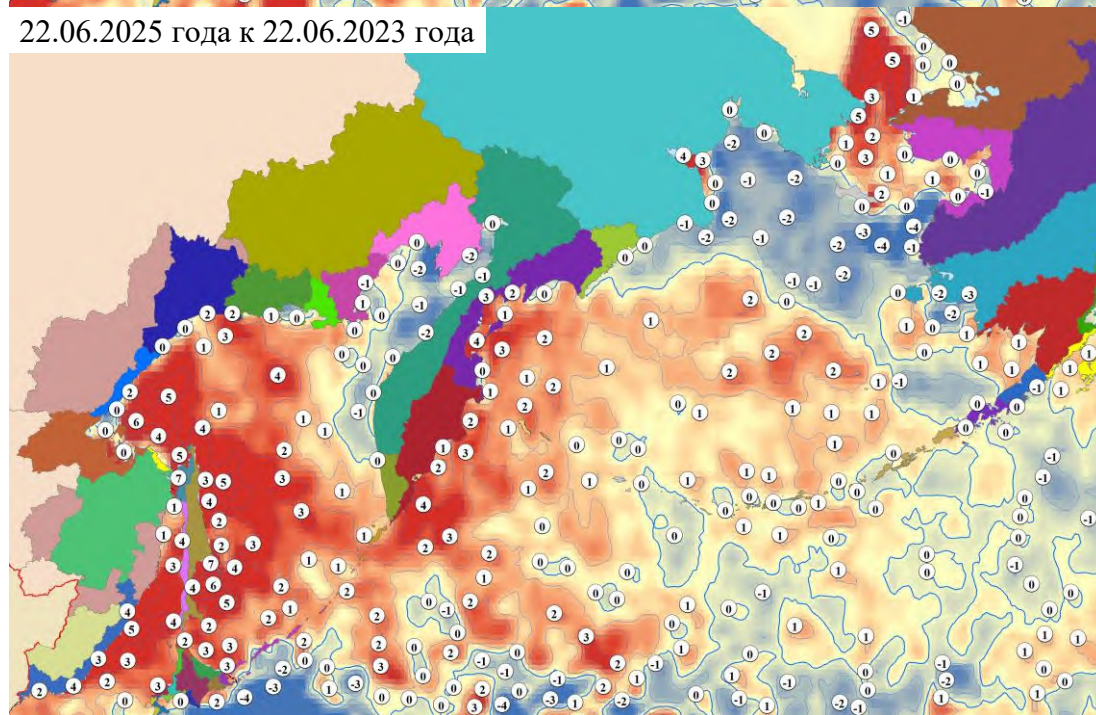
22.06.2025 года к средней для предыдущих 5 дней



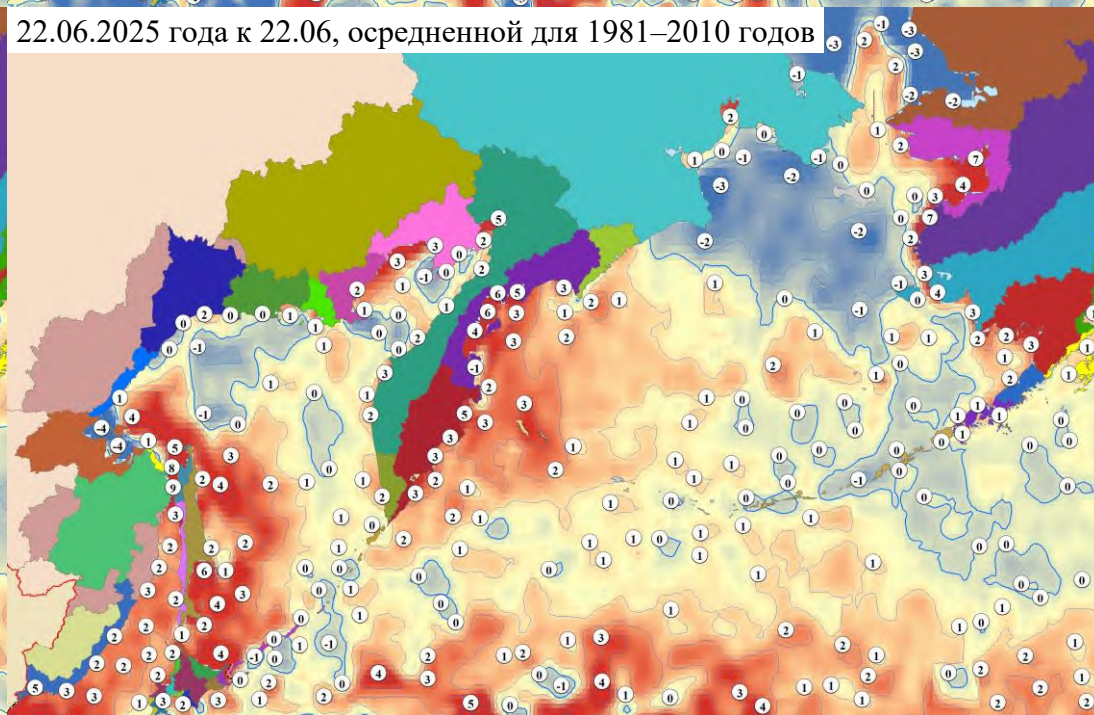
22.06.2025 года к 22.06.2024 года



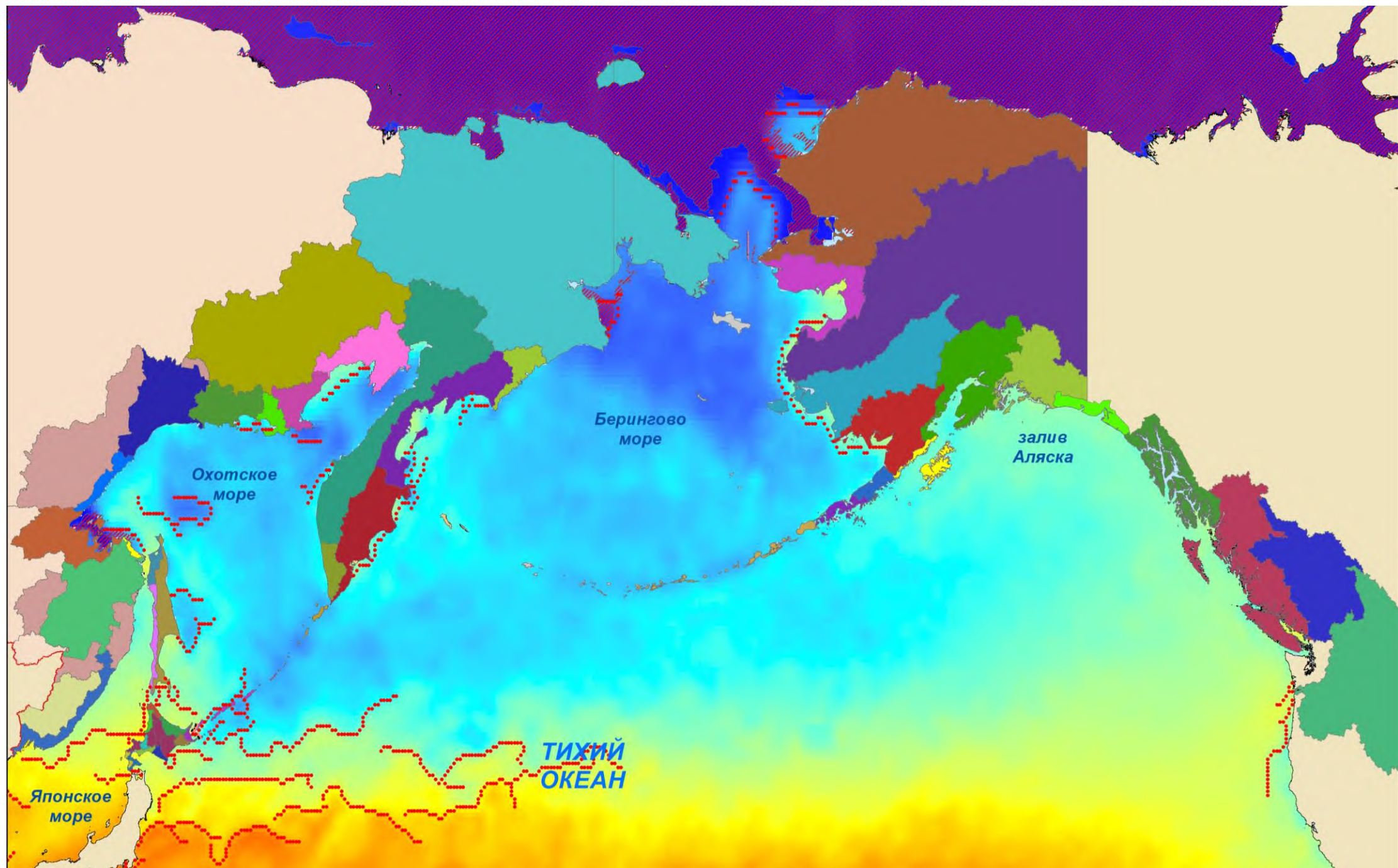
22.06.2025 года к 22.06.2023 года



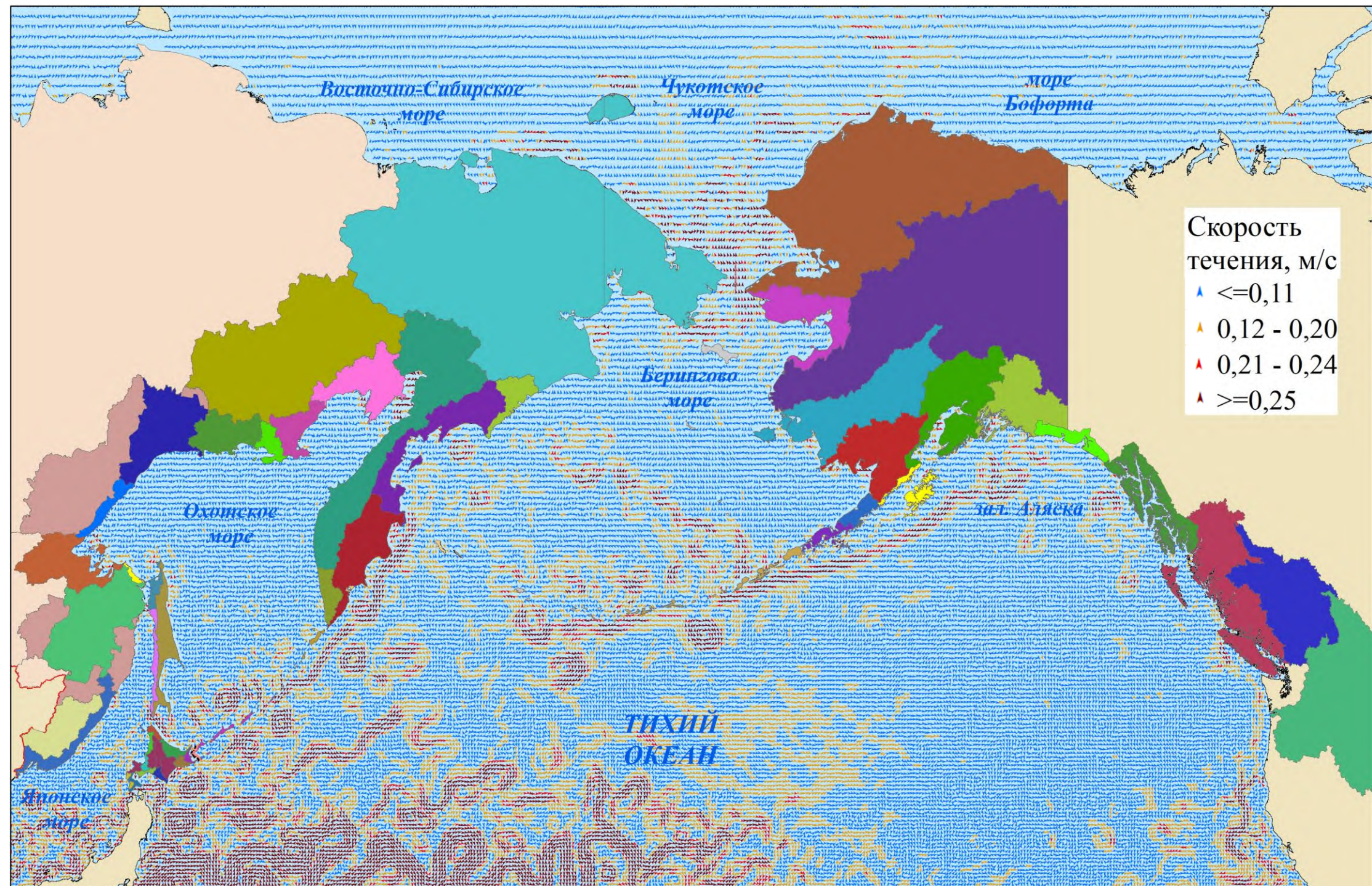
22.06.2025 года к 22.06, осредненной для 1981–2010 годов



Фронтальные зоны (градиент 1°C и более) на 22 июня 2025 года

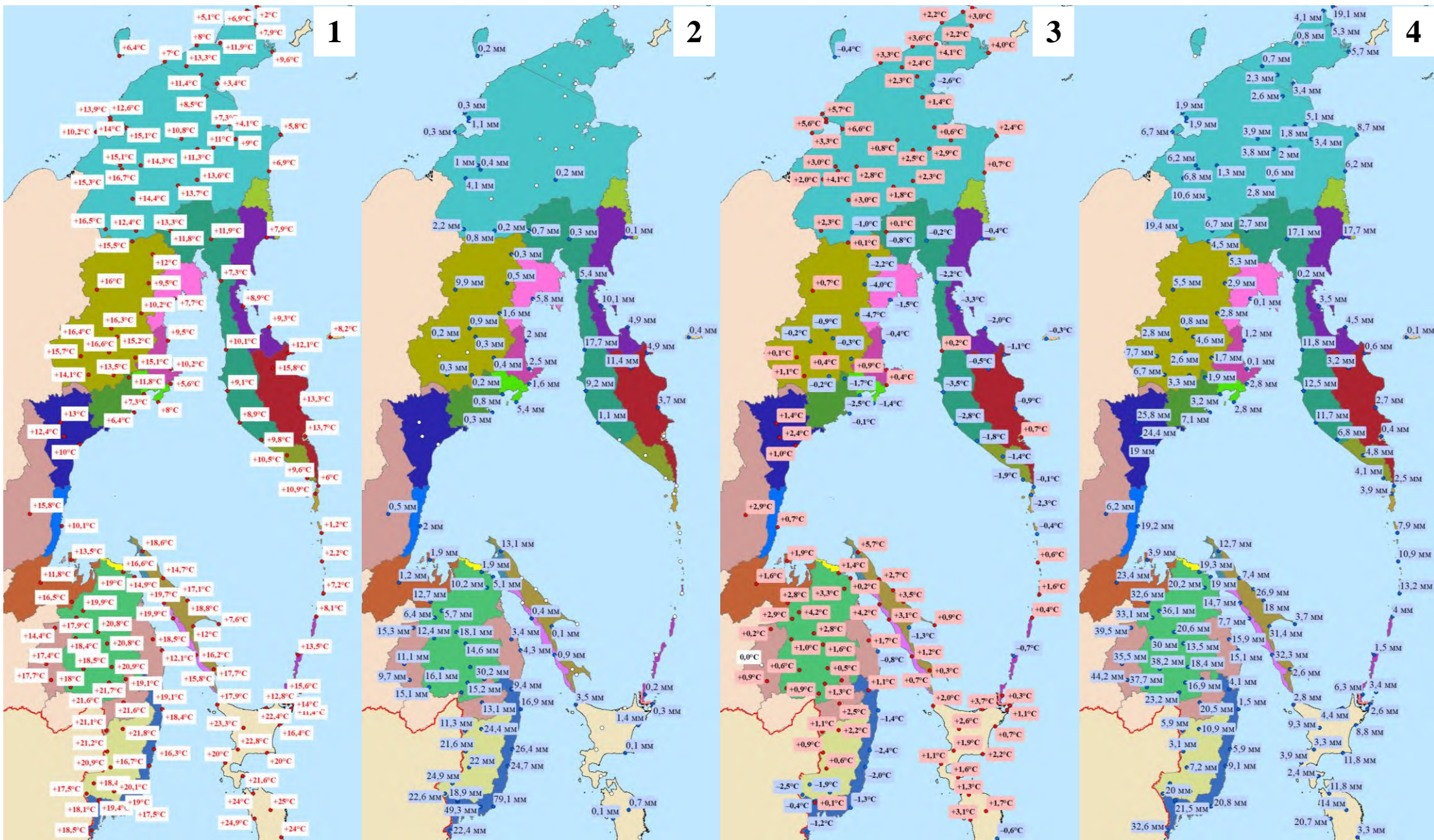


Поверхностные течения (30 м) на 19 июня 2025 года



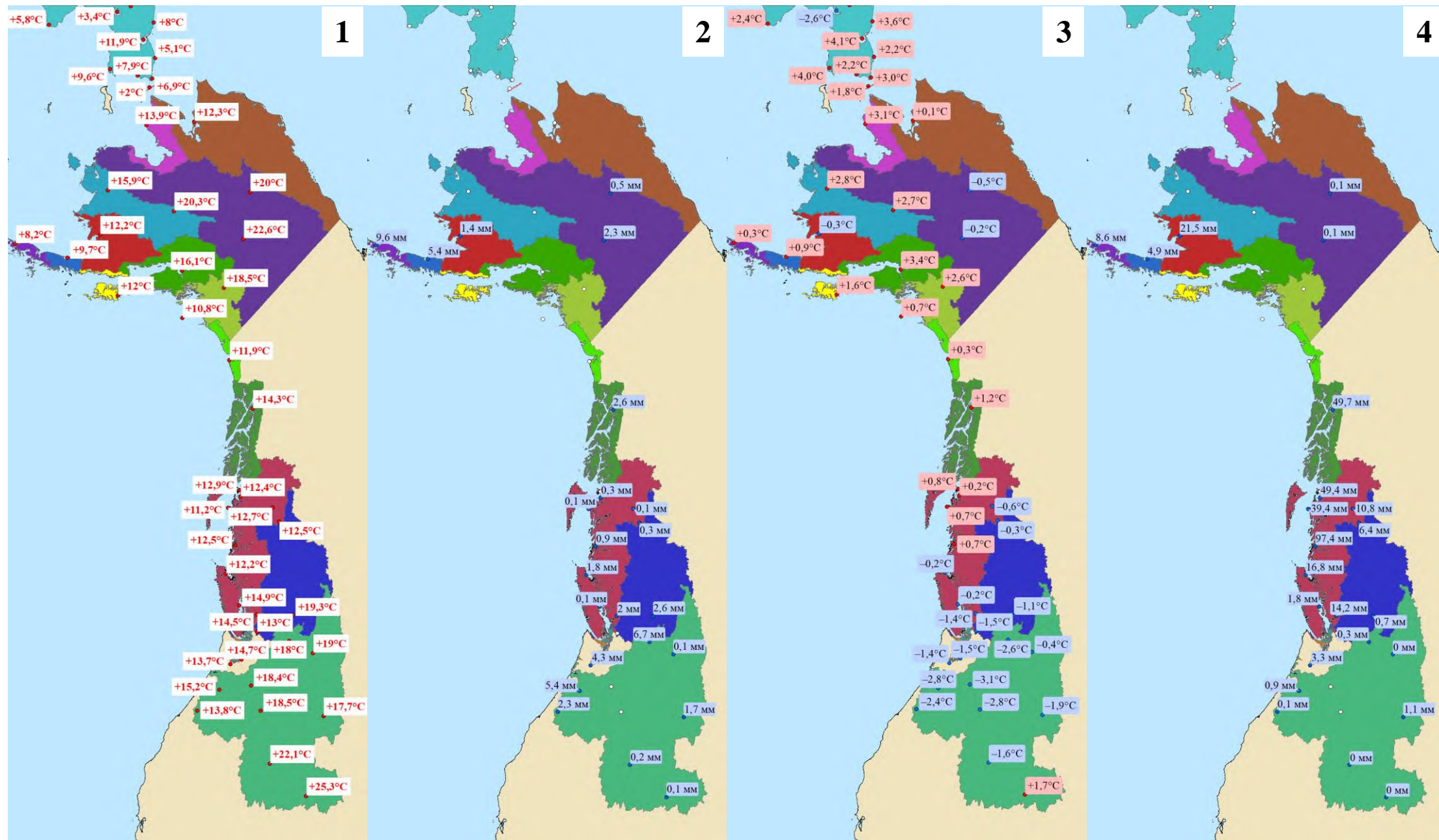
Метеорологическая обстановка на Дальнем Востоке

Примечание: 1 — средняя температура воздуха 22 июня 2025 года, 2 — уровень осадков 22 июня 2025 года, 3 — разница между температурой воздуха 22 июня 2025 года и осредненной температурой воздуха за 17–21 июня 2025 года, 4 — сумма осадков за 17–21 июня 2025 года

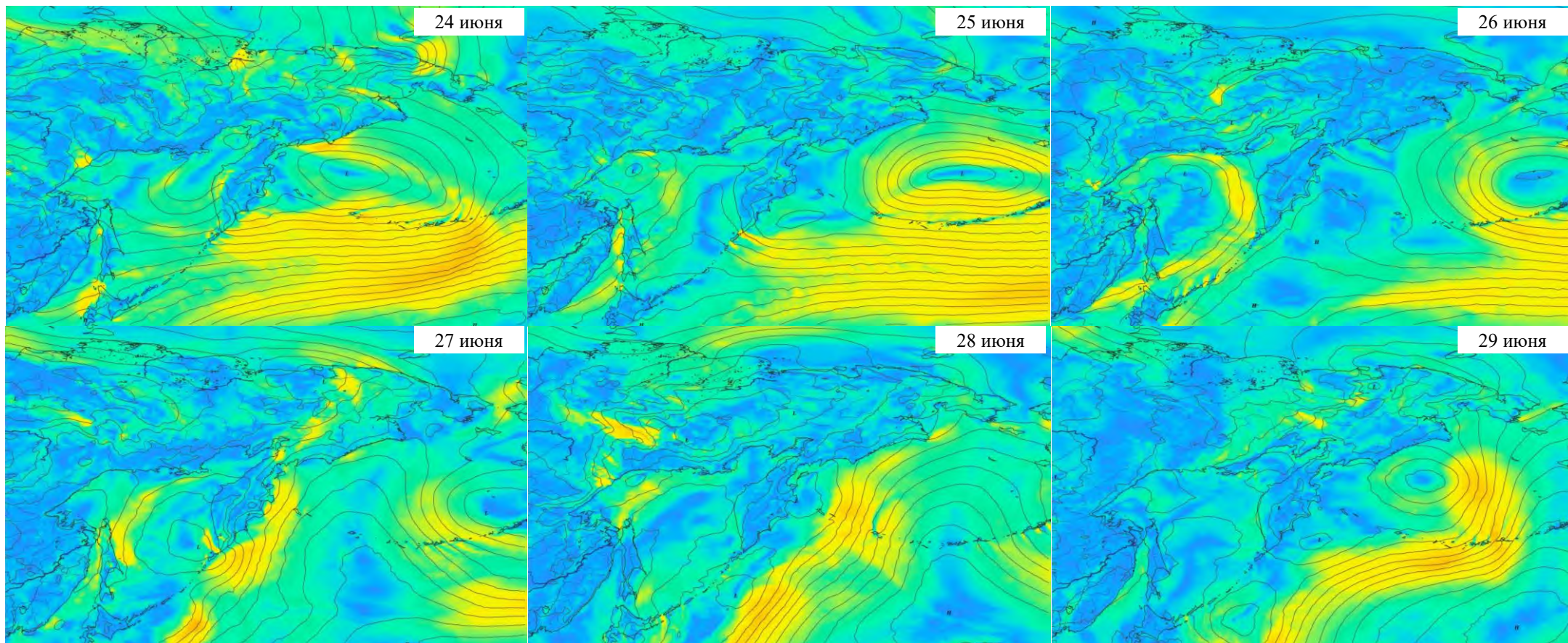


Метеорологическая обстановка на северо-западе Северной Америки

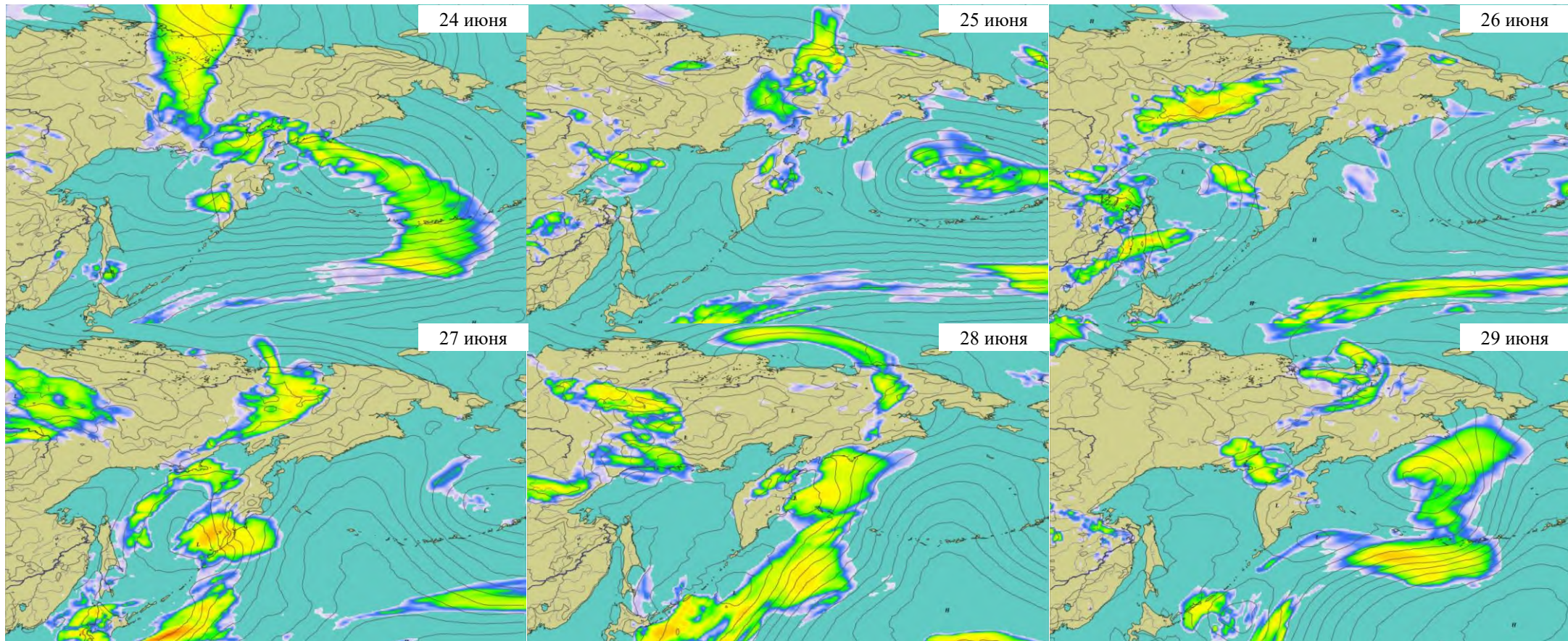
Примечание: 1 — средняя температура воздуха 22 июня 2025 года, 2 — уровень осадков 22 июня 2025 года, 3 — разница между температурой воздуха 22 июня 2025 года и осредненной температурой воздуха за 17–21 июня 2025 года, 4 — сумма осадков за 17–21 июня 2025 года



**Прогноз ветровой активности на Дальнем Востоке России
на 24–29 июня 2025 года, м/с**



**Прогноз осадков на Дальнем Востоке России
на 24–29 июня 2025 года, мм**



**Прогноз температуры воздуха на Дальнем Востоке России
на 24–29 июня 2025 года, °C**

