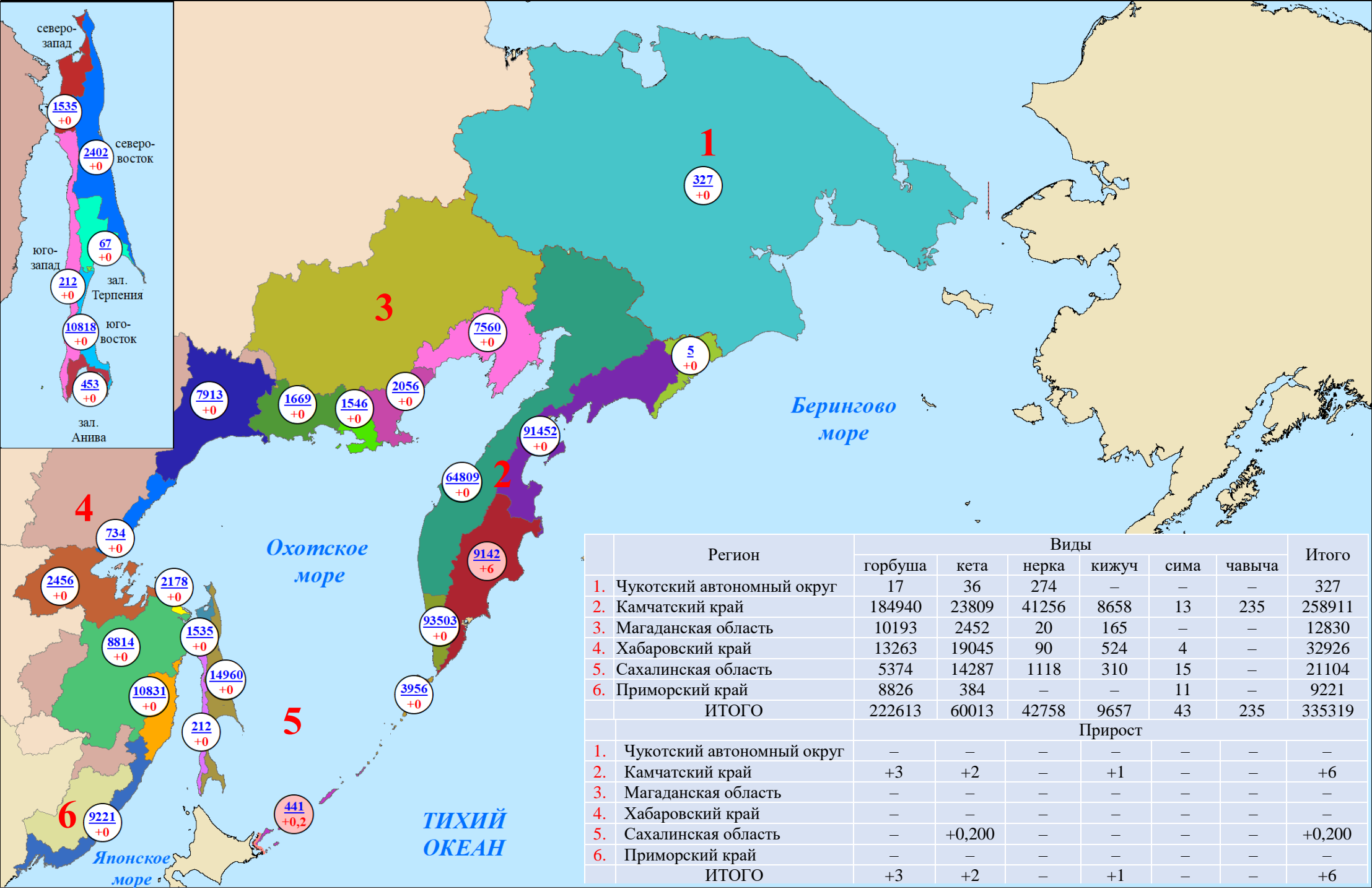
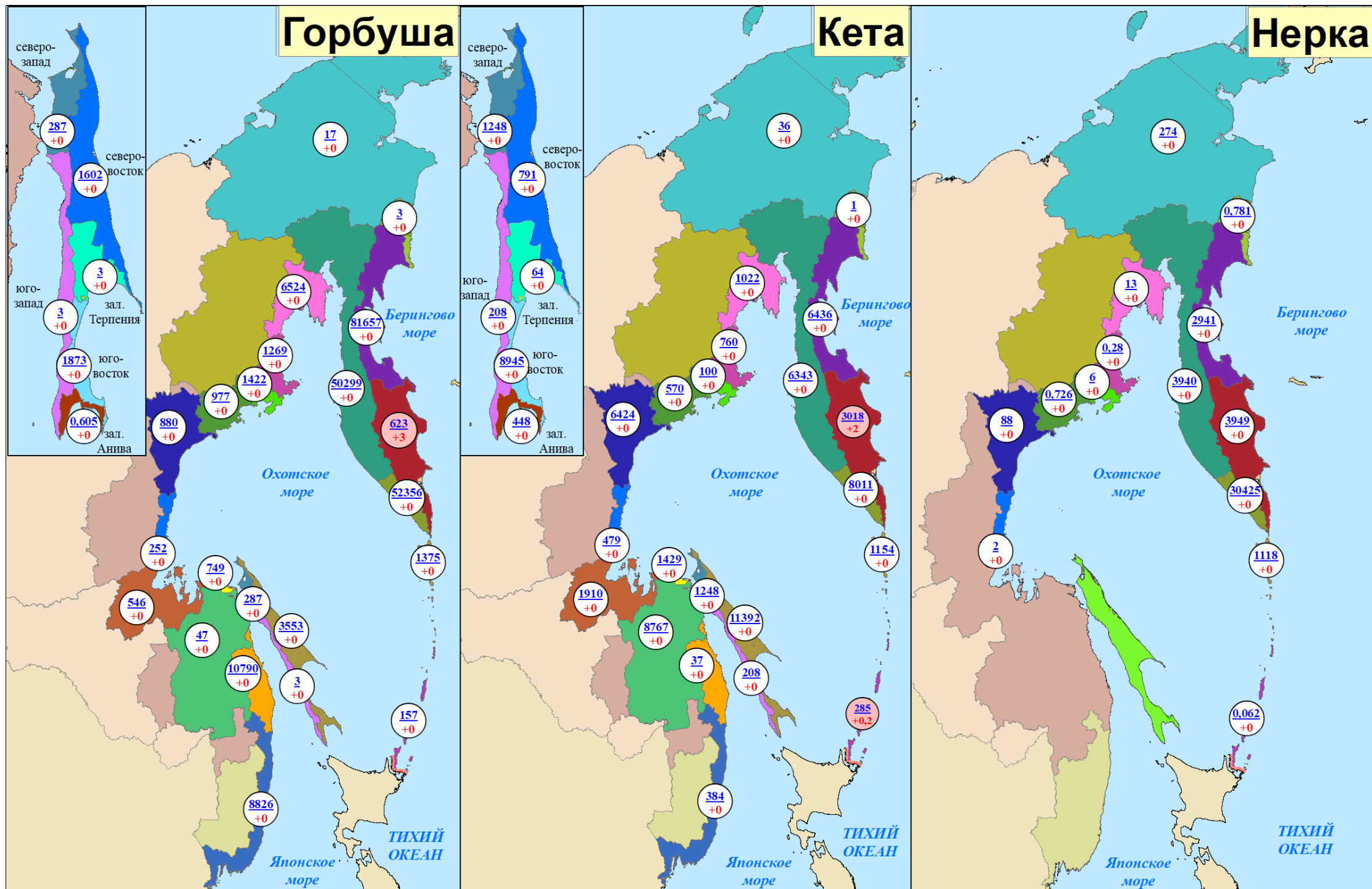


Нарастающий вылов тихоокеанских лососей по промысловым районам Дальнего Востока России
на 27 октября 2025 года, тонн

Примечание: цифрами в кругах над чертой представлен нарастающий вылов, под чертой — прирост вылова за сутки



**Нарастающий вылов горбуши, кеты и нерки
по промысловым районам Дальнего Востока России на 27 октября 2025 года, включительно, тонн**

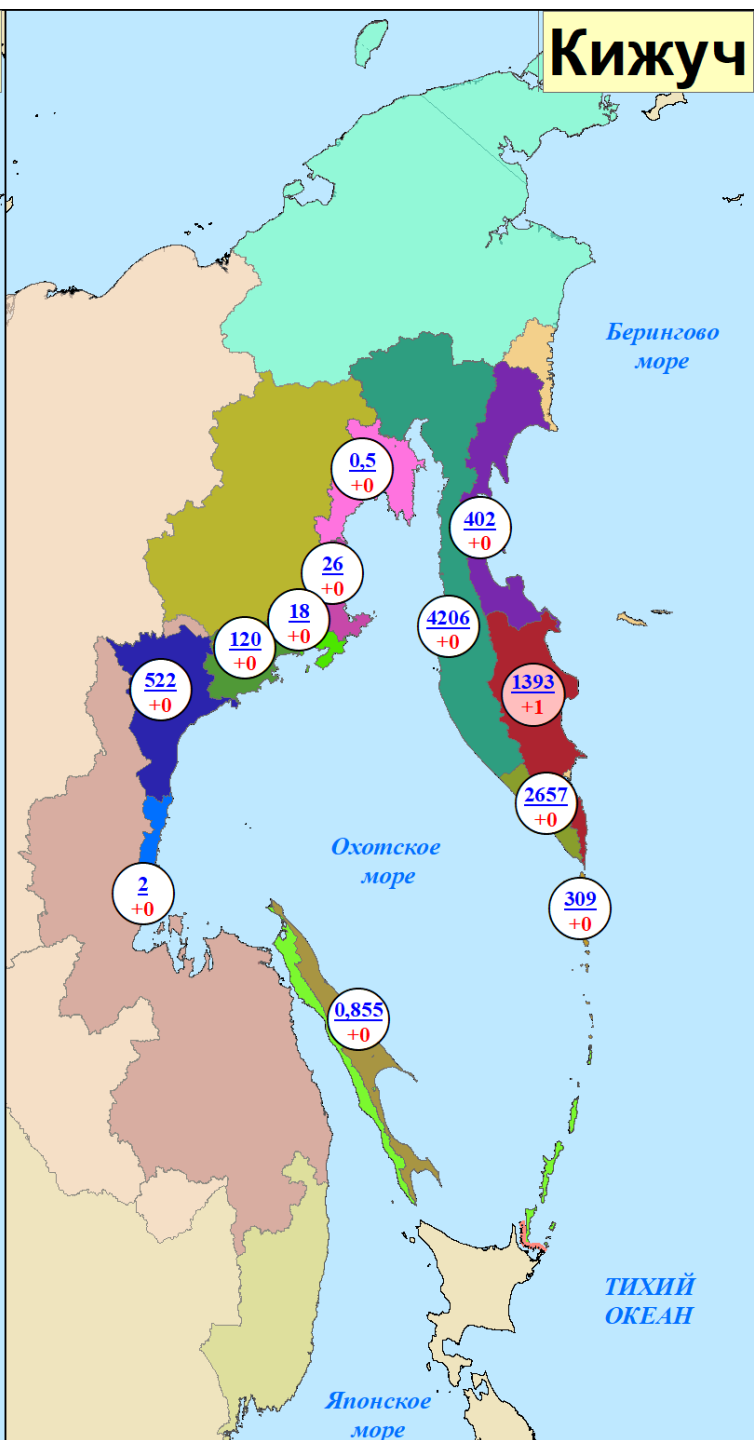
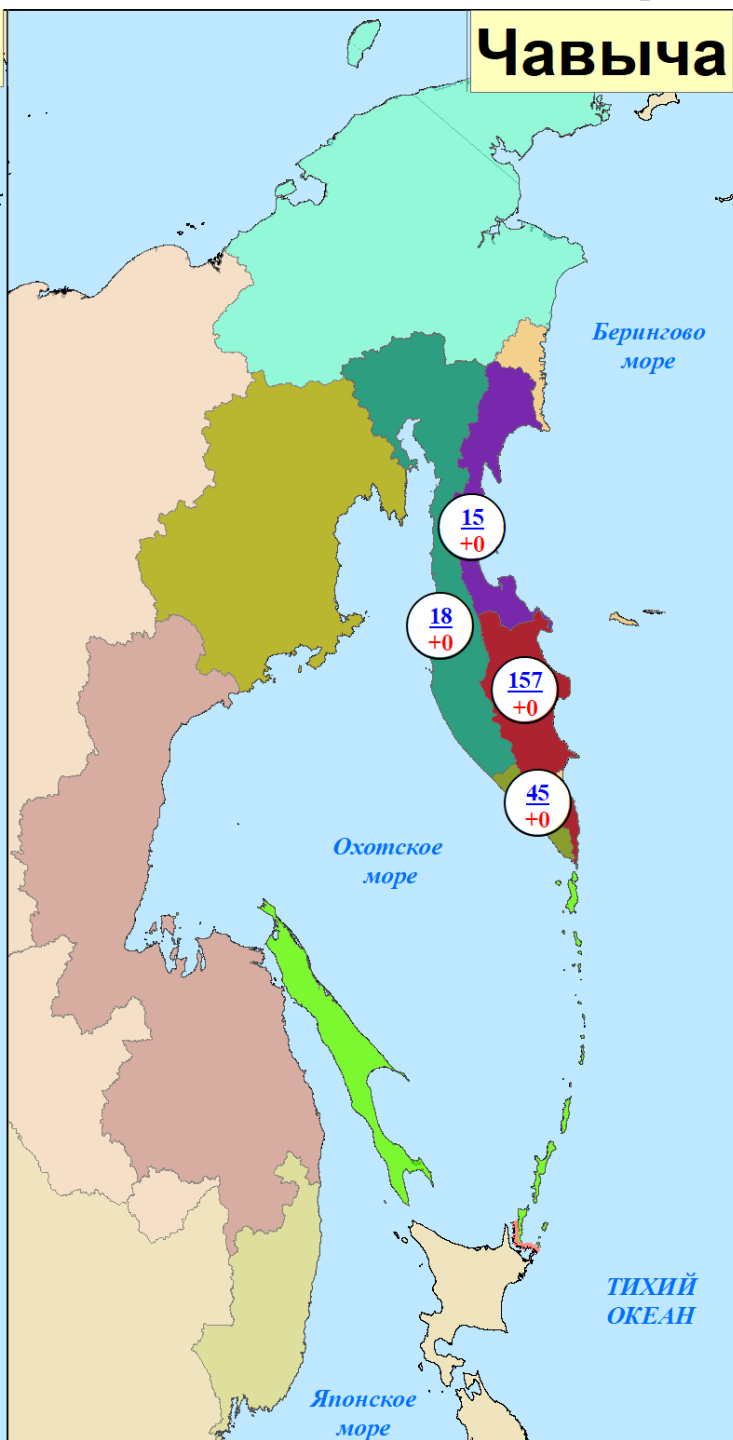
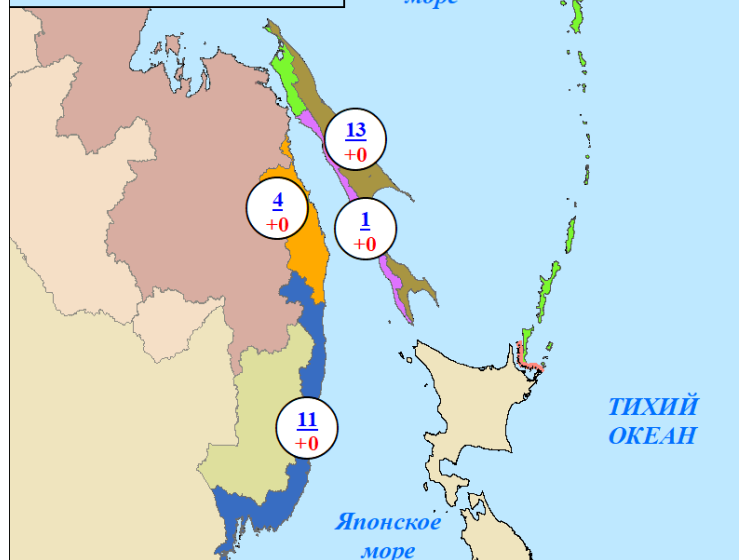
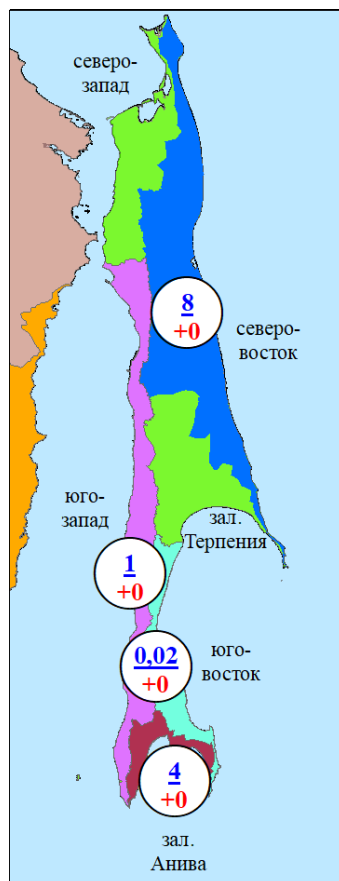


**Нарастающий вылов симы, чавычи и кижуча
по промысловым районам Дальнего Востока России на 27 октября 2025 года, включительно, тонн**

Сима

Чавыча

Кижуч



**Вылов тихоокеанских лососей на Дальнем Востоке России
на 27 октября в 2025 году в сравнении с 2024 (для горбуши — 2023) годом, тонн**

Зона (подзона)/промрайон	Год/вид																				
	2024 (для горбуши — 2023) год						ИТОГО	2025 год						ИТОГО	Разница 2025 к 2024 (для горбуши — 2023) году, %						ИТОГО
	горбуша	кета	нерка	кижуч	чавыча	сима		горбуша	кета	нерка	кижуч	чавыча	сима		горбуша	кета	нерка	кижуч	чавыча	сима	
Чукотский АО																					
Восточно-Сибирское море, зона Чукотское море, зона Чукотская, зона Западно-Беринговоморская	242	67	237	–	–	–	546	17	36	274	–	–	–	327	–93,0	–46,3	+15,6	–	–	–	–40,1
Камчатский край																					
Западно-Беринговоморская	89	10	118	6	–	–	223	3	1	0,8	–	–	–	5	–96,6	–90,0	–99,3	–100	–	–	–97,8
Карагинская	182499	3981	1578	123	30	–	188212	81657	6436	2941	402	15	–	91451	–55,3	+61,7	+86,4	+226,8	–50,0	–	–51,4
Петропавловско-Командорская	6291	1263	2338	1767	235	–	11894	623	3018	3949	1393	157	–	9140	–90,1	+139,0	+68,9	–21,2	–33,2	–	–23,2
Западно-Камчатская	153145	4987	2465	2277	18	6	162898	50299	6343	3940	4206	18	3	64809	–67,2	+27,2	+59,8	+84,7	0	–50,0	–60,2
Камчатско-Курильская	78044	4351	27691	2771	39	4	112900	52356	8011	30425	2657	45	10	93504	–32,9	+84,1	+9,9	–4,1	+15,4	+150,0	–17,2
Всего	420068	14592	34191	6944	321	10	476127	184938	23809	41256	8658	235	13	258909	–56,0	+63,2	+20,7	+24,7	–26,8	+30,0	–45,6
Магаданская область																					
Материковое побережье Охотского моря (Северо-Охотоморская и Западно-Камчатская подзоны)	12954	2753	6	141	–	–	15855	10193	2452	20	165	–	–	12830	–21,3	–10,9	+233,3	+17,0	–	–	–19,1
Гижигинская группа рек	7652	1230	1	3	–	–	8887	6524	1022	13	0,5	–	–	7560	–14,7	–16,9	+1200,0	–83,3	–	–	–14,9
Ямская группа рек	1659	740	1	43	–	–	2443	1269	760	0,3	26	–	–	2055	–23,5	+2,7	–70,0	–39,5	–	–	–15,9
Ольская группа рек	2297	157	3	11	–	–	2469	1422	100	6	18	–	–	1546	–38,1	–36,3	+100,0	+63,6	–	–	–37,4
Тауйская группа рек	1346	625	0,3	84	–	–	2056	977	570	0,7	120	–	–	1668	–27,4	–8,8	+133,3	+42,9	–	–	–18,9
Хабаровский край																					
Материковое побережье Охотского моря (Северо-Охотоморская подзона)	8527	10375	157	479	–	–	19538	2426	10241	90	524	–	–	13281	–71,5	–1,3	–42,7	+9,4	–	–	–32,0
Охотский район	2492	5102	157	479	–	–	8231	880	6424	88	522	–	–	7914	–64,7	+25,9	–43,9	+9,0	–	–	–3,9
Аяно-Майский район	797	650	–	–	–	–	1447	252	479	2	2	–	–	735	–68,4	–26,3	+100	+100	–	–	–49,2
Тугуро-Чумиканский район	993	2881	–	–	–	–	3874	546	1910	–	–	–	–	2456	–45,0	–33,7	–	–	–	–	–36,6
зал. Сахалинский	4244	1741	–	–	–	–	5985	749	1429	–	–	–	–	2178	–82,4	–17,9	–	–	–	–	–63,6
р. Амур и Амурский лиман	11	7265	–	–	–	–	7275	47	8767	–	–	–	–	8814	+327,3	+20,7	–	–	–	–	+21,2
Северное Приморье	638	32	–	–	–	0,2	670	10790	37	–	–	–	4	10831	+1591,2	+15,6	–	–	–	+1900,0	+1516,6
Всего	9176	17671	157	479	–	0,2	27483	13263	19045	90	524	–	4	32926	+44,5	+7,8	–42,7	+9,4	–	+1900,0	+19,8
Приморский край																					
Южное Приморье	1555	159	–	–	–	19	1734	8826	384	–	–	–	11	9221	+467,6	+141,5	–	–	–	–42,1	+431,8
Сахалинская область																					
Северо-западный Сахалин	1149	852	–	–	–	–	2002	287	1248	–	–	–	–	1535	–75,0	+46,5	–	–	–	–	–23,3
Юго-западный Сахалин	4	283	–	–	–	1	288	3	208	–	–	–	1	212	–25,0	–26,5	–	–	–	0	–26,4
Восточно-Сахалинская	26640	10363	–	2	–	11	37015	3553	11392	–	0,9	–	13	14959	–86,7	+9,9	–	–55,0	–	+18,2	–59,6
Камчатско-Курильская	372	27	57	0,07	–	–	456	144	161	132	25	–	–	462	–61,3	+496,3	+131,6	+35614,3	–	–	+1,3
Северо-Курильская	4324	977	1300	711	–	–	7312	1231	993	986	285	–	–	3495	–71,5	+1,6	–24,2	–59,9	–	–	–52,2
Южно-Курильская	1948	5358	0,3	–	–	–	7307	157	285	0,06	–	–	–	442	–91,9	–94,7	–80,0	–	–	–	–94,0
Всего	34437	17861	1357	712	–	12	54379	5375	14287	1118	311	–	14	21105	–84,4	–20,0	–17,6	–56,3	–	+16,7	–61,2
Итого	478433	53103	35948	8277	321	42	576124	222612	60013	42758	9658	235	42	335318	–53,5	+13,0	+18,9	+16,7	–26,8	0	–41,8

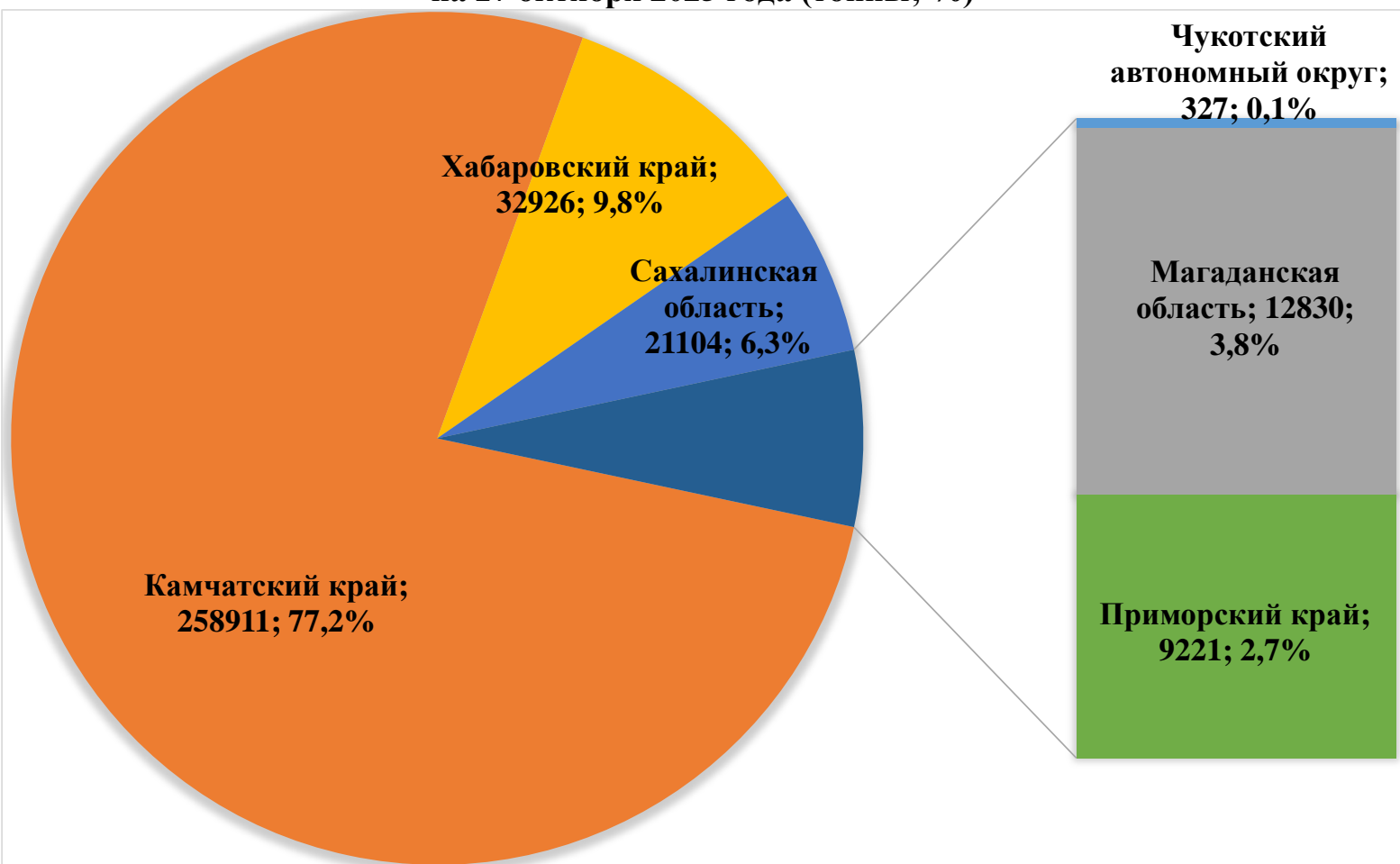
Прогноз, вылов и отклонение от прогноза вылова
тихоокеанских лососей на Дальнем Востоке России на 27 октября 2025 года

Зона (подзона)/промрайон	Показатель/вид																				
	Прогноз, тонн						ИТОГО	Вылов, тонн						ИТОГО	Δ вылов к прогнозу, %						ИТОГО
	горбуша	кета	нерка	кижуч	чавыча	сима		горбуша	кета	нерка	кижуч	чавыча	сима		горбуша	кета	нерка	кижуч	чавыча	сима	
Чукотский АО																					
Восточно-Сибирское море, зона Чукотское море, зона Чукотская, зона Западно-Беринговоморская	350	515	459	–	–	–	1324	17	36	274	–	–	–	327	–95,1	–93,0	–40,3	–	–	–	–75,3
Камчатский край																					
Западно-Беринговоморская	100	30	300	20	–	–	450	3	1	0,8	–	–	–	5	–97,0	–96,7	–99,7	–	–	–	–98,9
Карагинская	71000	6500	1500	300	80	–	79380	81657	6436	2941	402	15	–	91451	+15,0	–1,0	+96,1	+34,0	–81,3	–	+15,2
Петропавловско-Командорская	1500	2000	4000	1600	410	–	9510	623	3018	3949	1393	157	–	9140	–58,5	+50,9	–1,3	–12,9	–61,7	–	–3,9
Западно-Камчатская	42600	6400	1800	2500	20	15	53335	50299	6343	3940	4206	18	3	64809	+18,1	–0,9	+118,9	+68,2	–10,0	–80,0	+21,5
Камчатско-Курильская	28400	4000	21600	2500	50	25	56575	52356	8011	30425	2657	45	10	93504	+84,4	+100,3	+40,9	+6,3	–10,0	–60,0	+65,3
Всего	143600	18930	29200	6920	560	40	199250	184938	23809	41256	8658	235	13	258909	+28,8	+25,8	+41,3	+25,1	–58,0	–67,5	+29,9
Магаданская область																					
Материковое побережье Охотского моря (Северо-Охотоморская и Западно-Камчатская подзоны)	7800	1770	50	220	–	–	9840	10193	2452	20	165	–	–	12830	+30,7	+38,5	–60,0	–25,0	–	–	+30,4
Гижигинская группа рек	–	–	–	–	–	–	–	6524	1022	13	0,5	–	–	7560	–	–	–	–	–	–	–
Ямская группа рек	–	–	–	–	–	–	–	1269	760	0,3	26	–	–	2055	–	–	–	–	–	–	–
Ольская группа рек	–	–	–	–	–	–	–	1422	100	6	18	–	–	1546	–	–	–	–	–	–	–
Тауйская группа рек	–	–	–	–	–	–	–	977	570	0,7	120	–	–	1668	–	–	–	–	–	–	–
Хабаровский край																					
Материковое побережье Охотского моря (Северо-Охотоморская подзона)	6000	13700	200	700	–	–	20600	2426	10241	90	524	–	–	13281	–59,6	–25,2	–55,0	–25,1	–	–	–35,5
Охотский район	–	–	–	–	–	–	–	880	6424	88	522	–	–	7914	–	–	–	–	–	–	–
Аяно-Майский район	–	–	–	–	–	–	–	252	479	2	2	–	–	735	–	–	–	–	–	–	–
Тугуро-Чумиканский район	–	–	–	–	–	–	–	546	1910	–	–	–	–	2456	–	–	–	–	–	–	–
зал. Сахалинский	–	–	–	–	–	–	–	749	1429	–	–	–	–	2178	–	–	–	–	–	–	–
р. Амур и Амурский лиман	1000	12069	–	–	–	–	13069	47	8767	–	–	–	–	8814	–95,3	–27,4	–	–	–	–	–32,6
Северное Приморье	2500	200	–	–	–	10,0	2710	10790	37	–	–	–	4	10831	+331,6	–81,5	–	–	–	–60,0	+299,7
Всего	9500	25969	200	700	–	10,0	36379	13263	19045	90	524	–	4	32926	+39,6	–26,7	–55,0	–25,1	–	–60,0	–9,5
Приморский край																					
Южное Приморье	2000	650	–	–	–	63	2713	8826	384	–	–	–	11	9221	+341,3	–40,9	–	–	–	–82,5	+239,9
Сахалинская область																					
Северо-западный Сахалин	800	1932	–	–	–	–	2732	287	1248	–	–	–	–	1535	–64,1	–35,4	–	–	–	–	–43,8
Юго-западный Сахалин	120	965	–	–	–	22	1107	3	208	–	–	–	1	212	–97,5	–78,4	–	–	–	–95,5	–80,8
Восточно-Сахалинская	21200	19100	–	27	–	52	40379	3553	11392	–	0,9	–	13	14959	–83,2	–40,4	–	–96,7	–	–75,0	–63,0
Камчатско-Курильская	2500	1450	1200	350	–	–	5500	144	161	132	25	–	–	462	–94,2	–88,9	–89,0	–92,9	–	–	–91,6
Северо-Курильская	500	250	200	50	–	–	1000	1231	993	986	285	–	–	3495	+146,2	+297,2	+393,0	+470,0	–	–	+249,5
Южно-Курильская	763	10700	12	–	–	1	11476	157	285	0,06	–	–	–	442	–79,4	–97,3	–99,5	–	–	–100	–96,1
Всего	25883	34397	1412	427	–	75	62194	5375	14287	1118	311	–	14	21105	–79,2	–58,5	–20,8	–27,2	–	–81,3	–66,1
Итого	189133	82231	31321	8267	560	188	311700	222612	60013	42758	9658	235	42	335318	+17,7	–27,0	+36,5	+16,8	–58,0	–77,7	+7,6

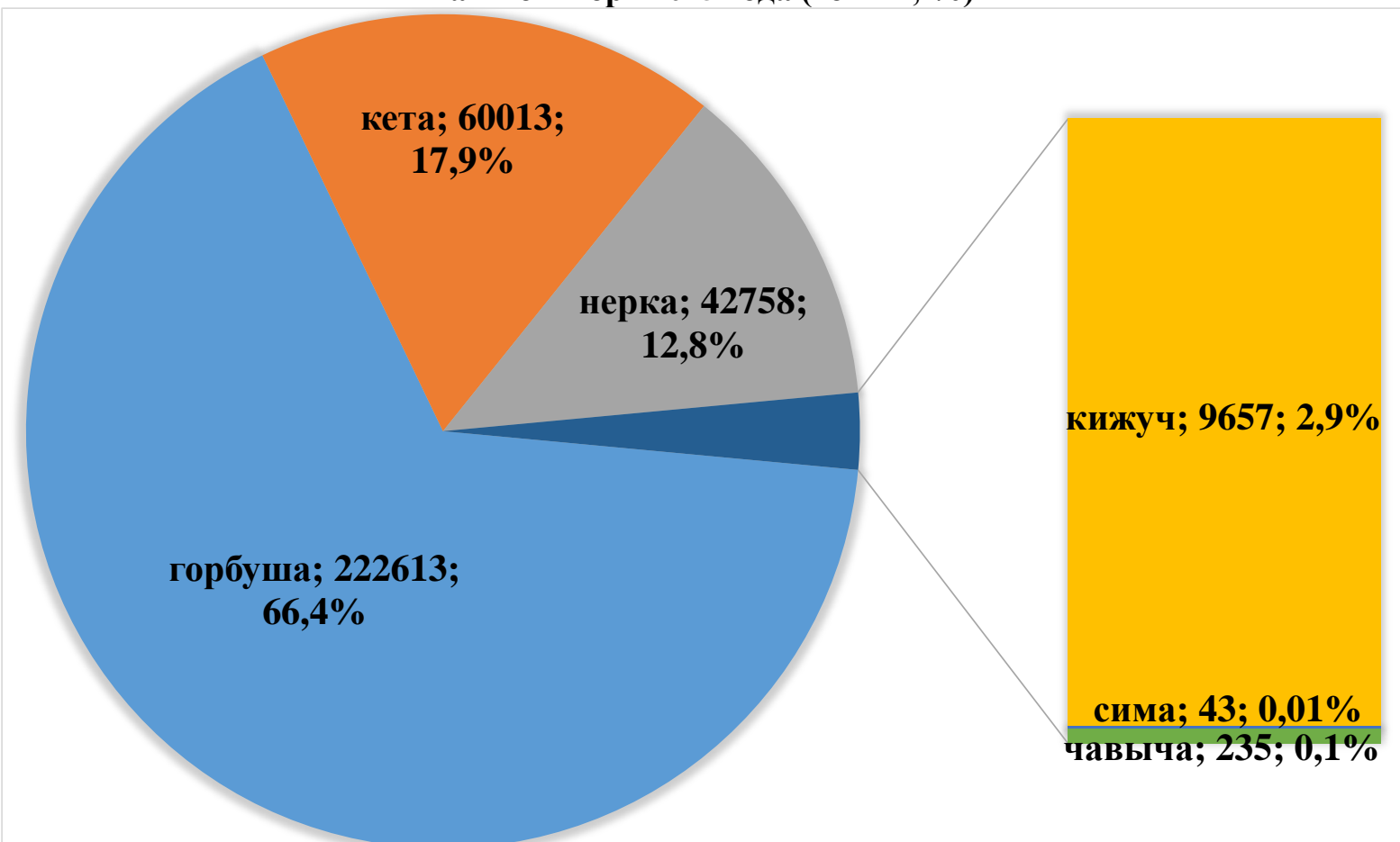
**Корректировка прогнозируемого вылова тихоокеанских лососей
на Дальнем Востоке России на 27 октября 2025 года, тонн**

Район промысла	Прогнозируемый вылов							Корректировка (количество, ед.)							Скорректированный прогноз вылова						
	горбуша	кета	нерка	кижуч	сима	чавыча	всего	горбуша	кета	нерка	кижуч	сима	чавыча	всего	горбуша	кета	нерка	кижуч	сима	чавыча	всего
Чукотский автономный округ, в т.ч. Восточно-Сибирское море (в границах Чукотского автономного округа), зона Чукотское море, зона Чукотская, зона Западно-Беринговоморская (в границах Чукотского автономного округа)	350	515	459	–	–	–	1324	–	–	–	–	–	–	–	350	515	459	–	–	–	1324
Побережье восточной Камчатки	72600	8530	5800	1920	–	490	89340	19000 (1)	3000 (3)	2300 (3)	1400 (2)	–	–	25700 (9)	91600	11530	8100	3320	–	490	115040
Зона Западно-Беринговоморская (в границах Камчатского края)	100	30	300	20	–	–	450	–	–	–	–	–	–	–	100	30	300	20	–	–	450
Карагинская подзона	71000	6500	1500	300	–	80	79380	19000 (1)	1000 (1)	1600 (2)	400 (1)	–	–	22000 (5)	90000	7500	3100	700	–	80	101380
Петропавловско-Командорская подзона	1500	2000	4000	1600	–	410	9510	–	2000 (2)	700 (1)	1000 (1)	–	–	3700 (4)	1500	4000	4700	2600	–	410	13210
Побережье западной Камчатки	71000	10400	23400	5000	10	70	109910	49000 (2)	4600 (2)	14600 (4)	3000 (2)	–	–	71200 (10)	120000	15000	38000	8000	10	70	181110
Западно-Камчатская подзона (в границах Камчатского края)	42600	6400	1800	2500	4	20	53335	24500 (1)	2300 (1)	3200 (2)	1500 (1)	–	–	31500 (5)	67100	8700	5000	4000	4	20	84835
Камчатско-Курильская подзона (в границах Камчатского края)	28400	4000	21600	2500	6	50	56575	24500 (1)	2300 (1)	11400 (2)	1500 (1)	–	–	39700 (5)	52900	6300	33000	4000	6	50	96275
Материковое побережье Охотского моря	13800	15470	250	920	–	–	30440	8500 (2)	1280 (2)	–	–	–	–	9780 (4)	22300	16750	250	920	–	–	40220
Магаданская область (Северо-Охотоморская и Западно-Камчатская подзоны)	7800	1770	50	220	–	–	9840	8500 (2)	1280 (2)	–	–	–	–	9780 (4)	16300	3050	50	220	–	–	19620
Хабаровский край (Северо-Охотоморская подзона)	6000	13700	200	700	–	–	20600	–	–	–	–	–	–	–	6000	13700	200	700	–	–	20600
р. Амур и Амурский лиман	1000	12069	–	–	–	–	13069	–	2000 (1)	–	–	–	–	2000 (1)	1000	14069	–	–	–	–	15069
Подзона Приморье	4500	850	–	–	73	–	5423	25506 (4)	300 (2)	–	–	–	–	25806 (6)	30006	1150	–	–	73	–	31229
в т.ч. Хабаровский край	2500	200	–	–	10	–	2710	12506 (2)	–	–	–	–	–	12506 (2)	15006	200	–	–	10	–	15216
в т.ч. Приморский край	2000	650	–	–	63	–	2713	13000 (2)	300 (2)	–	–	–	–	13300 (4)	15000	950	–	–	63	–	16013
Побережье западного Сахалина	920	2897	–	–	22	–	3839	–	275 (1)	–	–	–	–	275 (1)	920	3172	–	–	22	–	4114
в т.ч. северо-западный Сахалин	800	1932	–	–	–	–	2732	–	–	–	–	–	–	–	800	1932	–	–	–	–	2732
в т.ч. юго-западный Сахалин	120	965	–	–	22	–	1107	–	275 (1)	–	–	–	–	275 (1)	120	1240	–	–	22	–	1382
Восточно-Сахалинская подзона	21200	19100	–	27	52	–	40379	–	–	–	–	–	–	–	21200	19100	–	27	52	–	40379
Северные Курилы	3000	1700	1400	400	–	–	6500	–	–	500 (1)	300 (1)	–	–	800 (2)	3000	1700	1900	700	–	–	7300
Камчатско-Курильская подзона (в границах Сахалинской области)	2500	1450	1200	350	–	–	5500	–	–	–	–	–	–	–	2500	1450	1200	350	–	–	5500
Зона Северо-Курильская	500	250	200	50	–	–	1000	–	–	500 (1)	300 (1)	–	–	800 (2)	500	250	700	350	–	–	1800
Зона Южно-Курильская	763	10700	12	–	1	–	11476	–	–	–	–	–	–	–	763	10700	12	–	1	–	11476
ИТОГО	189133	82231	31321	8267	188	560	311700	102006 (9)	11455 (11)	17400 (8)	4700 (5)	–	–	135561 (33)	291139	93686	48721	12967	158	560	447261
Δ Прогнозируемый вылов – Скорректированный прогноз вылова, %															+53,9	+13,9	+55,6	+56,9	–	–	+43,5

**Вылов тихоокеанских лососей по дальневосточным субъектам России
на 27 октября 2025 года (тонны; %)**



**Повидовой вылов тихоокеанских лососей на Дальнем Востоке России
на 27 октября 2025 года (тонны; %)**



**Вылов тихоокеанских лососей в промысловых районах Аляски
на 27 октября в 2025 году в сравнении с 2024 (для горбуши — 2023) годом, тыс. рыб**

Регион	Показатель/вид																	
	2024 (для горбуши – 2023) год					ИТОГО	2025 год					ИТОГО	Δ 2025 к 2024 (для горбуши — 2023) году, %					ИТОГО
	горбуша	кета	нерка	кижуч	чавыча		горбуша	кета	нерка	кижуч	чавыча		горбуша	кета	нерка	кижуч	чавыча	
Район Арктический-Юкон-Кускокуим	4	9	–	14	–	27	–	41	1	32	–	74	–100	+355,6	+100	+128,6	–	+174,1
Бристольский залив	2	245	31186	22	2	31457	–	511	40856	17	2	41386	–100	+108,6	+31,0	–22,7	–	+31,6
Залив Кука	2604	68	1976	14	–	4662	418	111	4058	109	–	4696	–83,9	+63,2	+105,4	+678,6	–	+0,7
Залив Принца Уильяма	56128	1490	3146	153	6	60923	42554	4601	1208	363	4	48730	–24,2	+208,8	–61,6	+137,3	–33,3	–20,0
Юго-Восток	48011	15413	785	1284	205	65698	20751	13075	753	1407	156	36142	–56,8	–15,2	–4,1	+9,6	–23,9	–45,0
о. Кодьяк	24400	489	1417	60	1	26367	33993	744	1524	319	1	36581	+39,3	+52,1	+7,6	+431,7	–	+38,7
оз. Чигник	2087	65	278	69	3	2502	1607	75	831	39	2	2554	–23,0	+15,4	+198,9	–43,5	–33,3	+2,1
п-ов Аляска и Алеутские о-ва	15433	596	2486	84	8	18607	14682	1388	2908	258	15	19251	–4,9	+132,9	+17,0	+207,1	+87,5	+3,5
ИТОГО	148669	18375	41274	1700	225	210243	114005	20546	52139	2544	180	189414	–23,3	+11,8	+26,3	+49,6	–20,0	–9,9

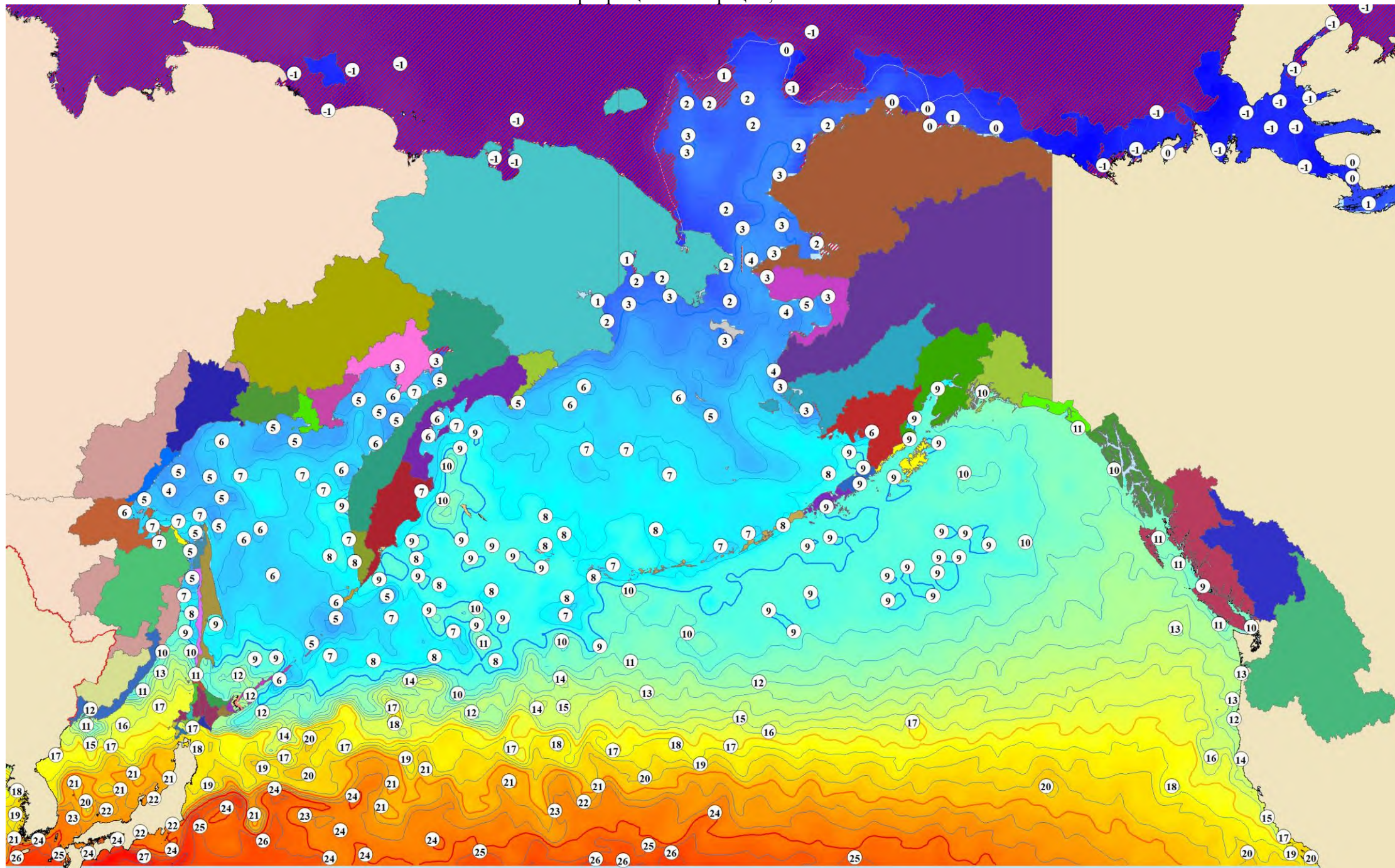
**Прогноз, вылов и отклонение от прогноза вылова
тихоокеанских лососей в промысловых районах Аляски на 27 октября 2025 года**

Регион	Показатель/вид																	
	Прогноз, тыс. рыб					ИТОГО	Вылов, тыс. рыб					ИТОГО	Δ вылов к прогнозу, %					ИТОГО
	горбуша	кета	нерка	кижуч	чавыча		горбуша	кета	нерка	кижуч	чавыча		горбуша	кета	нерка	кижуч	чавыча	
Район Арктический-Юкон-Кускокуим	15	610	–	18	–	643	–	41	1	32	–	74	–	–93,3	–	+77,8	–	–88,5
Бристольский залив	10	331	36400	46	7	36794	–	511	40856	17	2	41386	–	+54,4	+12,2	–63,0	–71,4	+12,5
Залив Кука	1868	90	375	99	–	2432	418	111	4058	109	–	4696	–77,6	+23,3	+982,1	+10,1	–	+93,1
Залив Принца Уильяма	61931	2401	3271	294	6	67903	42554	4601	1208	363	4	48730	–31,3	+91,6	–63,1	+23,5	–33,3	–28,2
Юго-Восток	29000	15496	886	1461	103	46946	20751	13075	753	1407	156	36142	–28,4	–15,6	–15,0	–3,7	+51,5	–23,0
о. Кодьяк	31791	640	1575	202	8	34216	33993	744	1524	319	1	36581	+6,9	+16,3	–3,2	+57,9	–87,5	+6,9
оз. Чигник	2995	57	757	49	4	3862	1607	75	831	39	2	2554	–46,3	+31,6	+9,8	–20,4	–50,0	–33,9
п-ов Аляска и Алеутские о-ва	10773	1193	4739	187	15	16907	14682	1388	2908	258	15	19251	+36,3	+16,3	–38,6	+38,0	–	+13,9
ИТОГО	138382	20818	52932	2356	144	214632	114005	20546	52139	2544	180	189414	–17,6	–1,3	–1,5	+8,0	+25,0	–11,7

Температура поверхности океана 26 октября 2025 года, °C

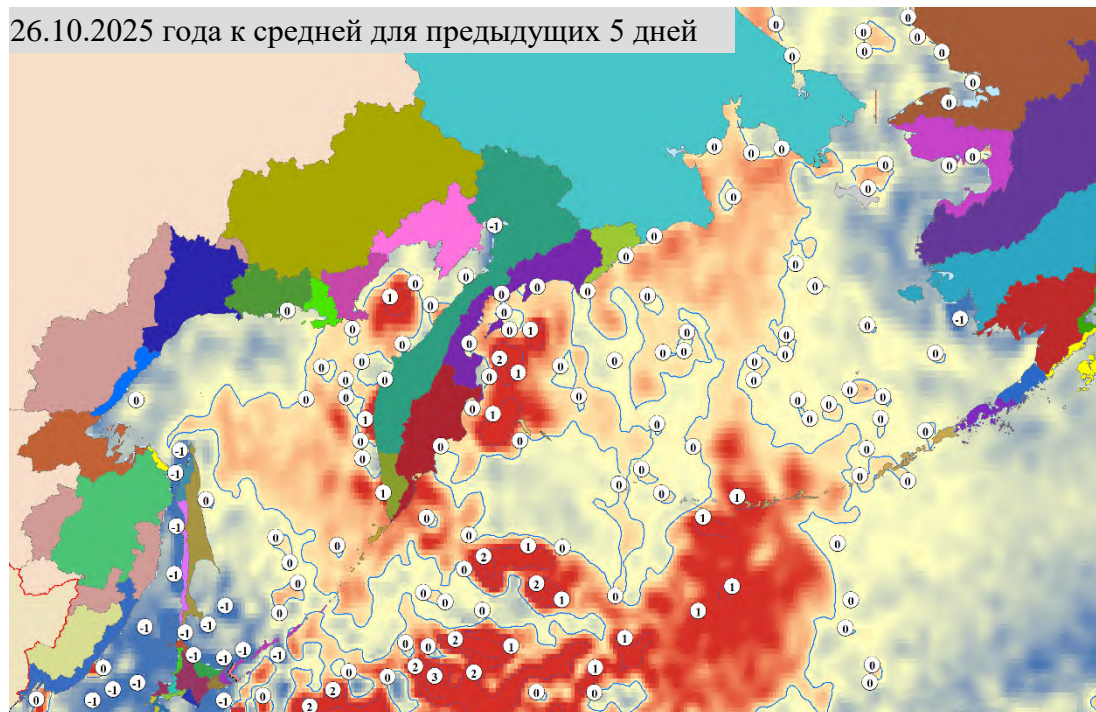
Примечание:  — ледовые поля

Неблагоприятные температуры для тихоокеанских лососей: 17°C и выше – снижение миграционной и пищедобывательной активности,
21°C и выше – прекращение миграции, 24°C и выше – гибель

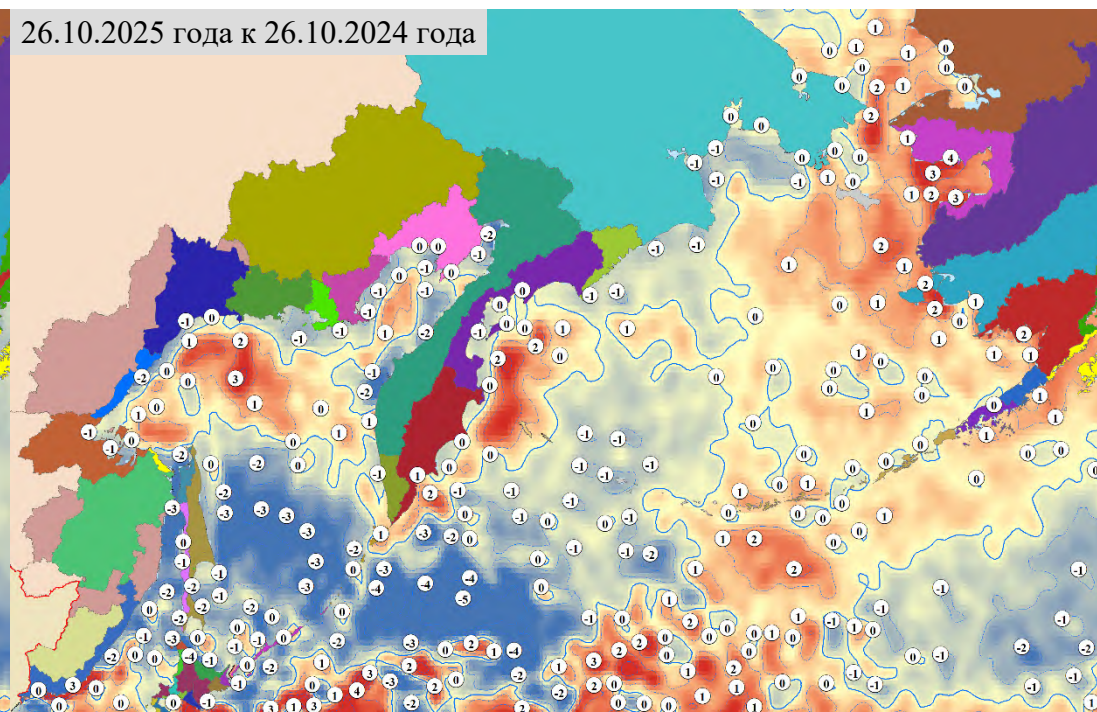


Разница температуры поверхности океана, °C

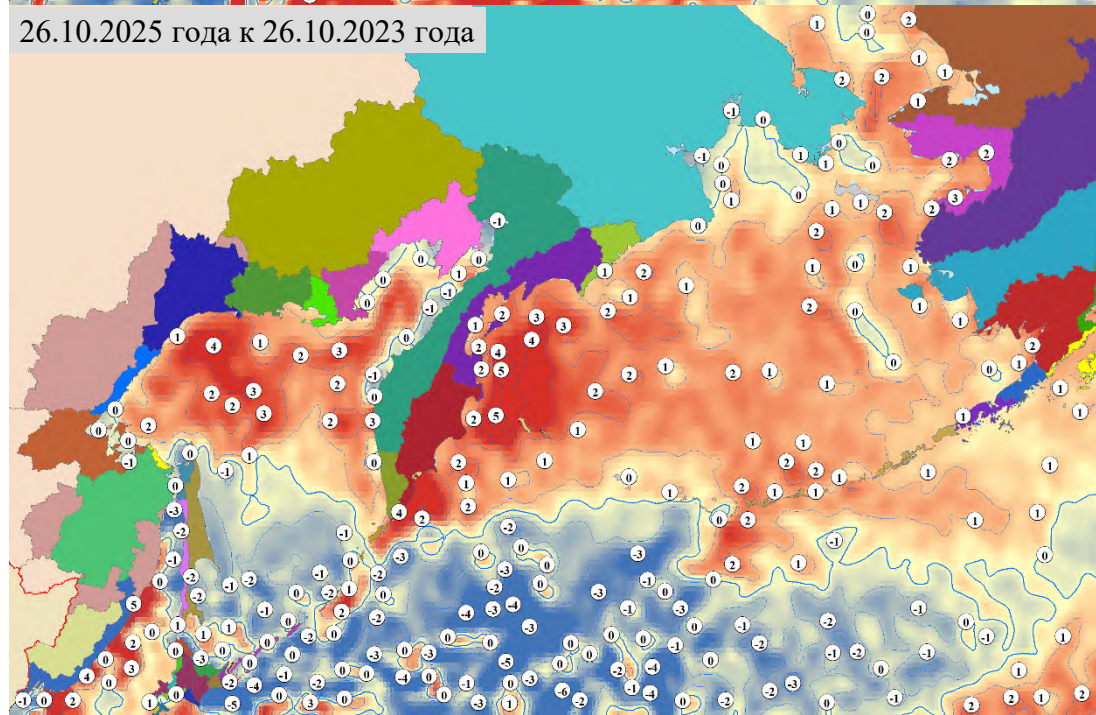
26.10.2025 года к средней для предыдущих 5 дней



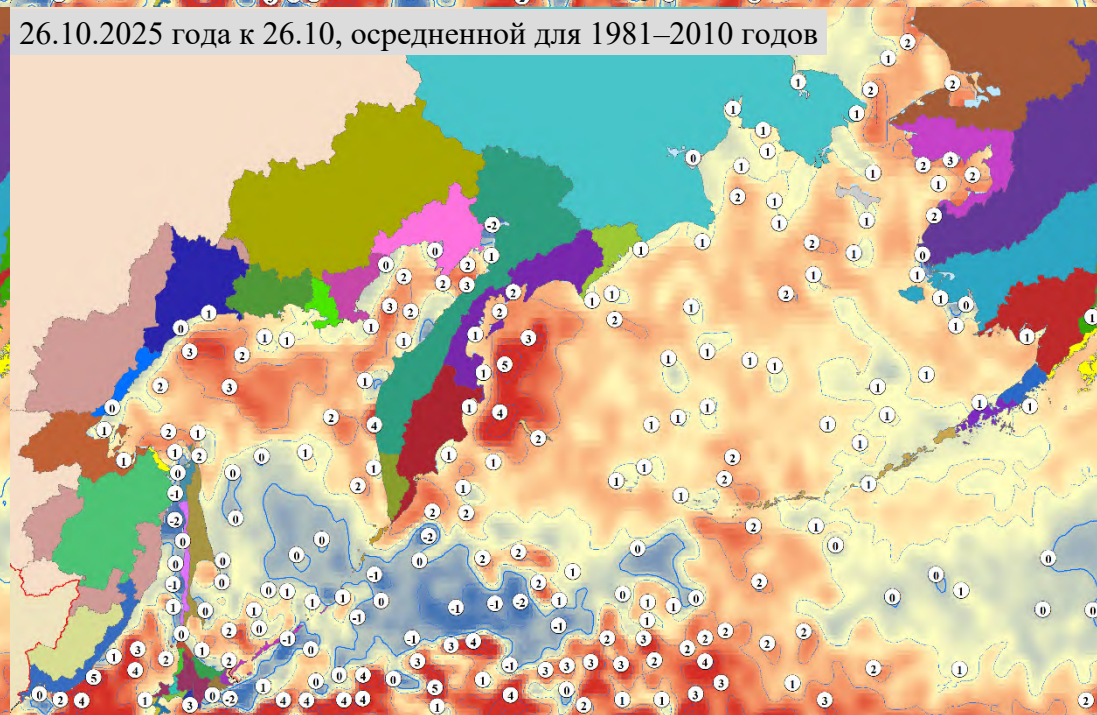
26.10.2025 года к 26.10.2024 года



26.10.2025 года к 26.10.2023 года



26.10.2025 года к 26.10, осредненной для 1981–2010 годов

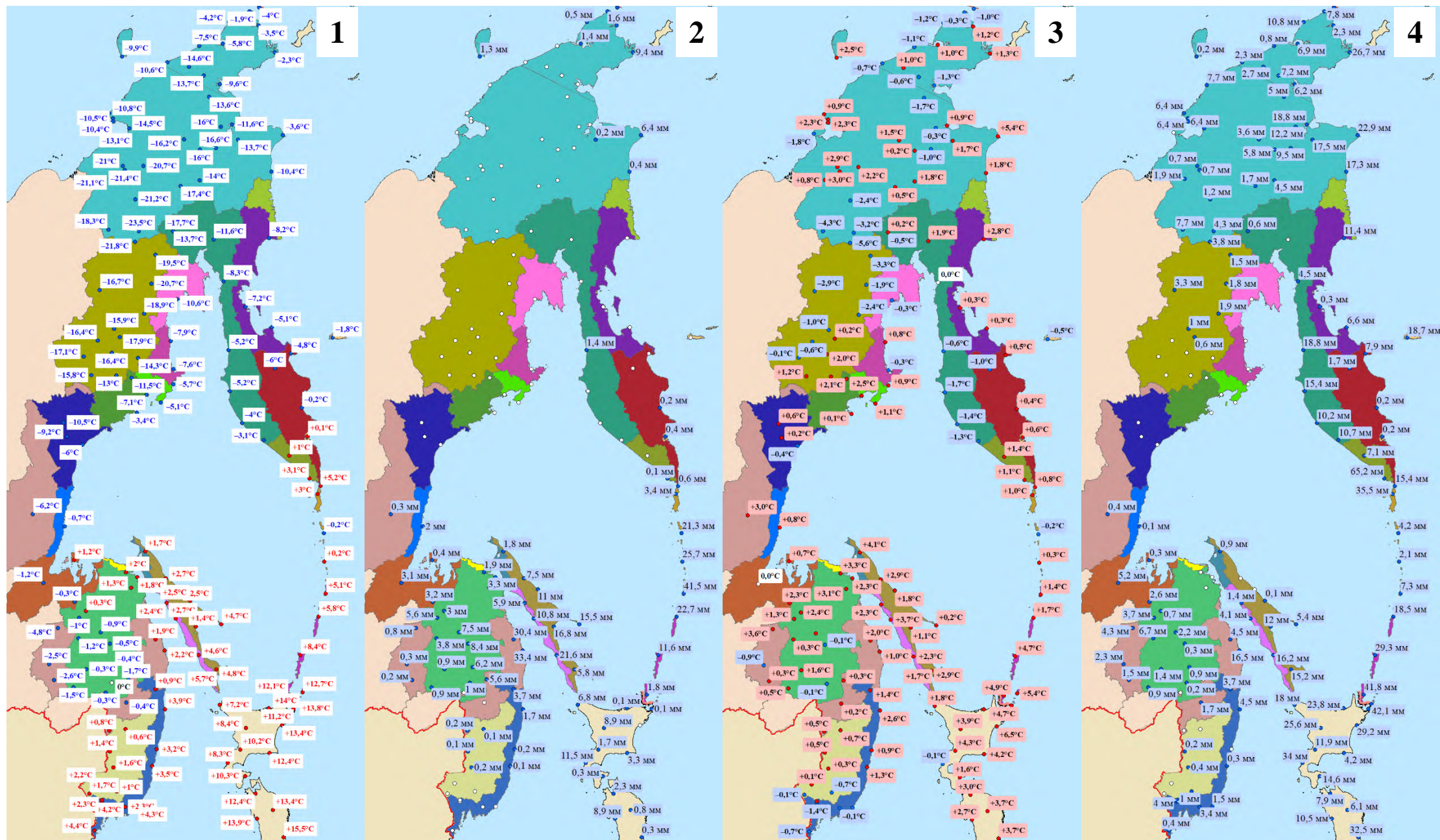


Фронтальные зоны (градиент 1°C и более) на 26 октября 2025 года



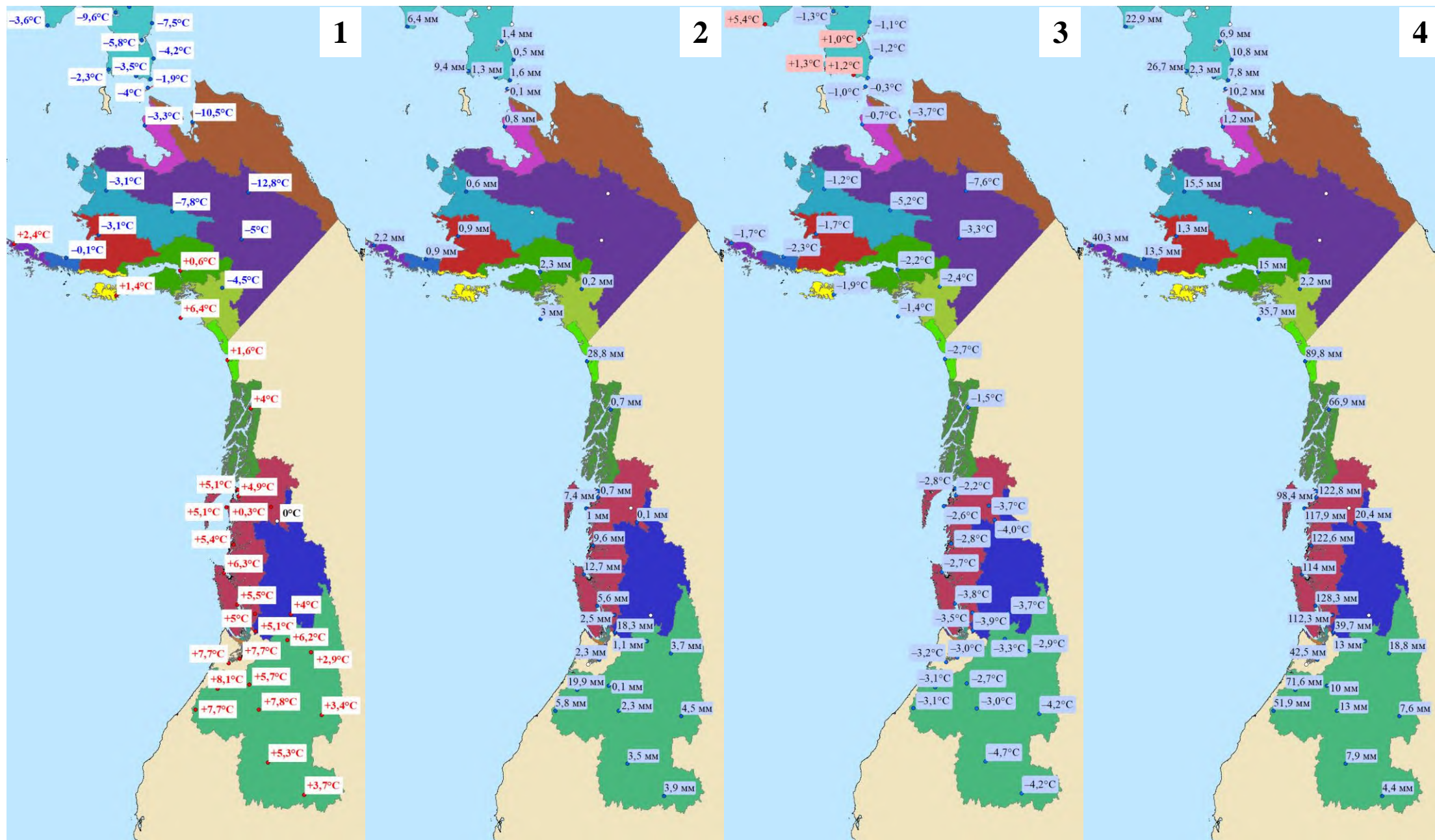
Метеорологическая обстановка на Дальнем Востоке

Примечание: 1 — средняя температура воздуха 27 октября 2025 года, 2 — уровень осадков 27 октября 2025 года, 3 — разница между температурой воздуха 27 октября 2025 года и осредненной температурой воздуха за 22–26 октября 2025 года, 4 — сумма осадков за 22–26 октября 2025 года

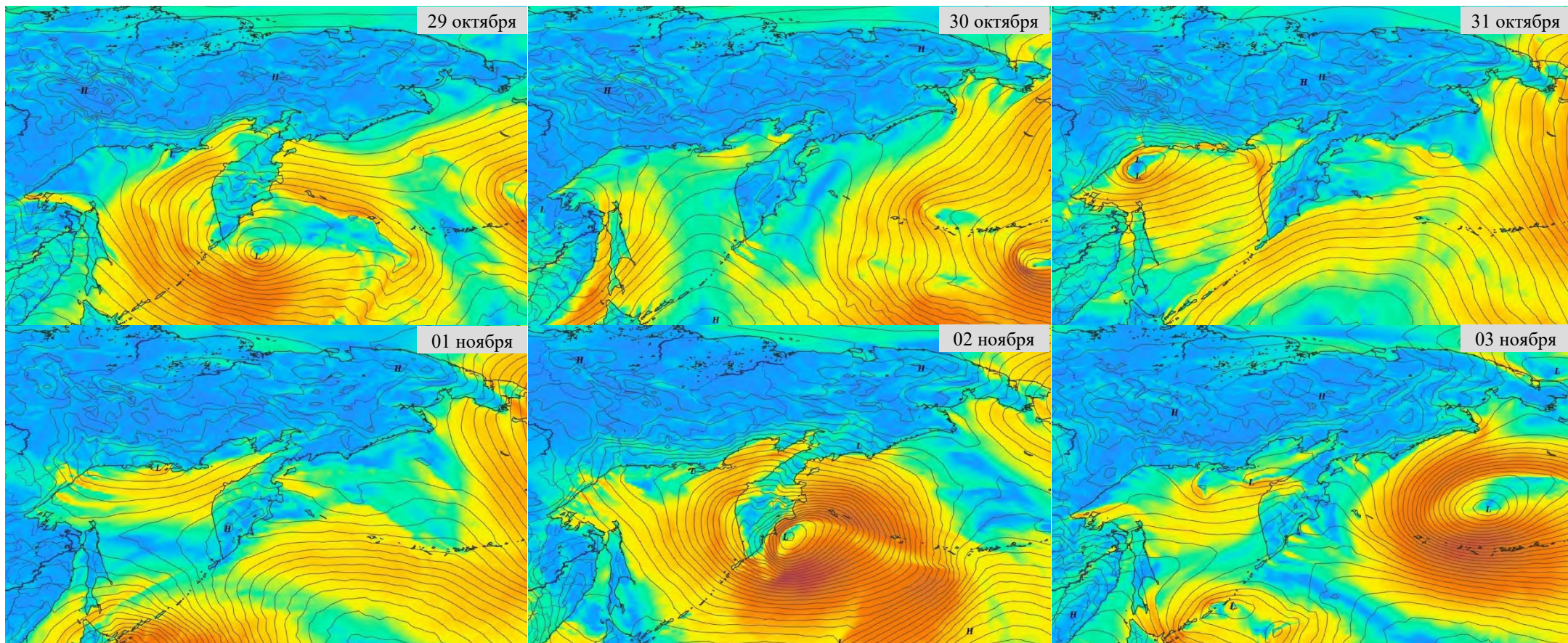


Метеорологическая обстановка на северо-западе Северной Америки

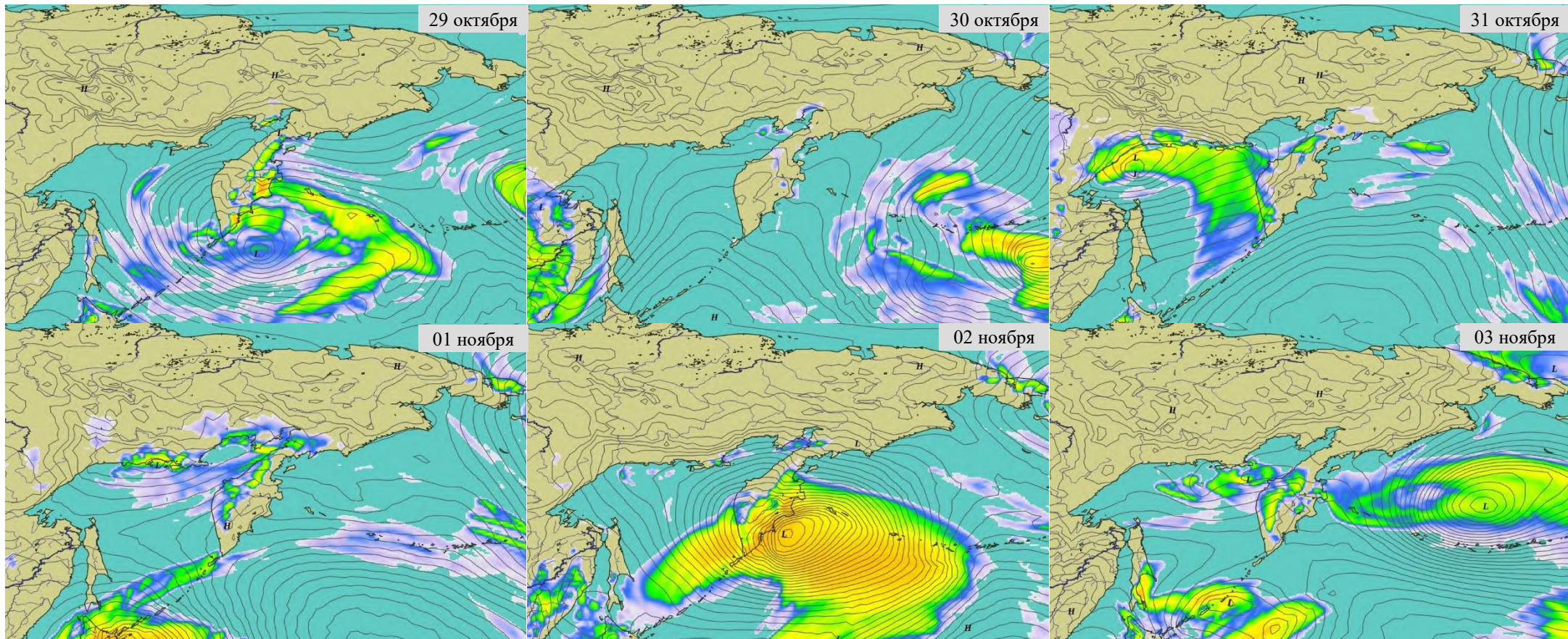
Примечание: 1 — средняя температура воздуха 27 октября 2025 года, 2 — уровень осадков 27 октября 2025 года, 3 — разница между температурой воздуха 27 октября 2025 года и осредненной температурой воздуха за 22–26 октября 2025 года, 4 — сумма осадков за 22–26 октября 2025 года



**Прогноз ветровой активности на Дальнем Востоке России
на 29 октября – 03 ноября 2025 года, м/с**



**Прогноз осадков на Дальнем Востоке России
на 29 октября – 03 ноября 2025 года, мм**



**Прогноз температуры воздуха на Дальнем Востоке России
на 29 октября – 03 ноября 2025 года, °C**

