



## Рыбные ряды

### Обзор ситуации на рынке рыбы

#### 19 января 2026 г.

За прошедший период с 12 по 18 января т.г. динамика цен на мороженую рыбу в оптовом сегменте внутреннего рынка демонстрировала, в основном, тенденцию к стабильности.

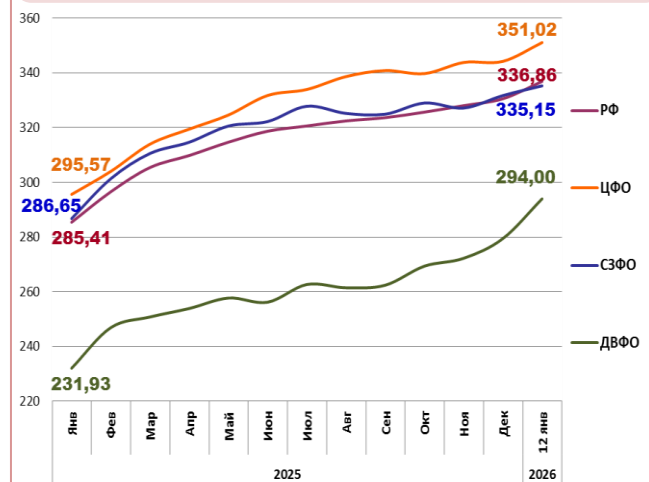
На Дальнем Востоке незначительно увеличились цены на треску под влиянием благоприятной конъюнктуры мирового рынка, в то же время цены на другие виды мороженой рыбы не изменились. Расценки на доставку рыбы из Владивостока в Москву по ж/д составляют 23 – 26 руб. за кг.

На Северо-западе наблюдалось удорожание трески, что обусловлено хорошим экспортным спросом и снижением объемов предложения с промысла на фоне заявленного в т.г. сокращения квот, также отмечалась положительная коррекция цен на сельдь атлантическую. Цены на другой популярный ассортимент мороженой рыбы не изменились.

В Центральных регионах снижались цены на минтая чему способствовало насыщение рынка более дешевой продукцией с Дальнего Востока, перевезенной с использованием субсидированного ж/д тарифа, а цены на другие виды мороженой рыбы сохраняли устойчивость.

Розничные цены увеличиваются. В период с 1 по 12 января средний уровень потребительских цен на рыбу мороженую неразделанную возрос на 0,70%. По сравнению с началом года цены стали выше на 0,70%.

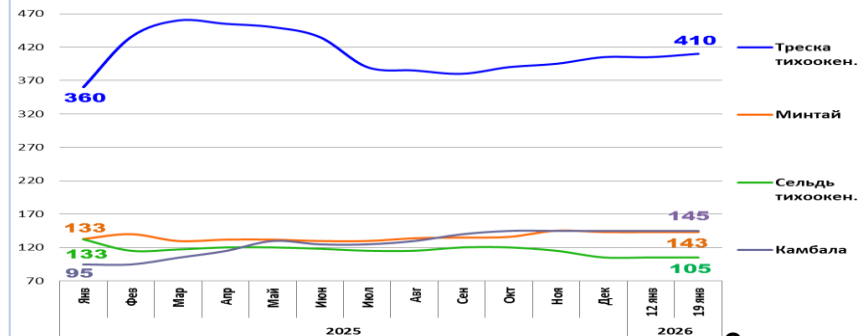
### Розничные цены на мороженую рыбу



	РФ	ЦФО	СЗФО	ДФО
Руб./кг	336,86	351,02	335,15	294,00
За неделю	+ 0,70%	+ 1,99%	+ 1,07%	+ 5,21%
С начала года	+ 0,70%	+ 1,99%	+ 1,07%	+ 5,21%

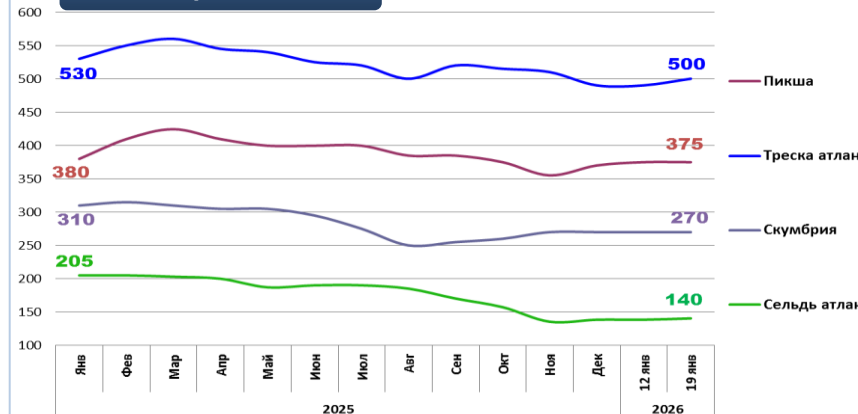
### Оптовые цены на основные виды рыбы

#### Дальний Восток



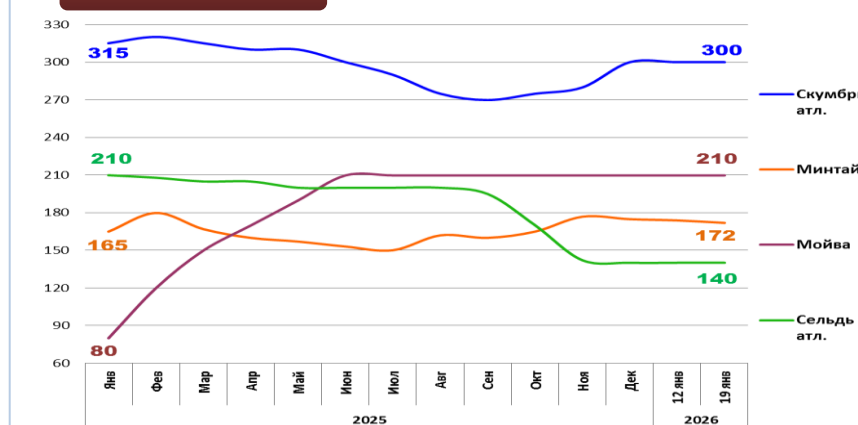
	Руб./кг	За неделю	С начала года
Треска тихоок.	410,00	+ 1,2%	+ 1,2%
Минтай	143,00	0,0%	0,0%
Сельдь тихоок.	105,00	0,0%	0,0%
Камбала	145,00	0,0%	0,0%

#### Северо-Запад



	Руб./кг	За неделю	С начала года
Пикша	375,00	0,0%	0,0%
Треска атлант.	500,00	+ 2,0%	+ 2,0%
Скумбрия атлант.	270,00	+ 1,4%	+ 1,4%
Сельдь атлант.	138,00	0,0%	0,0%

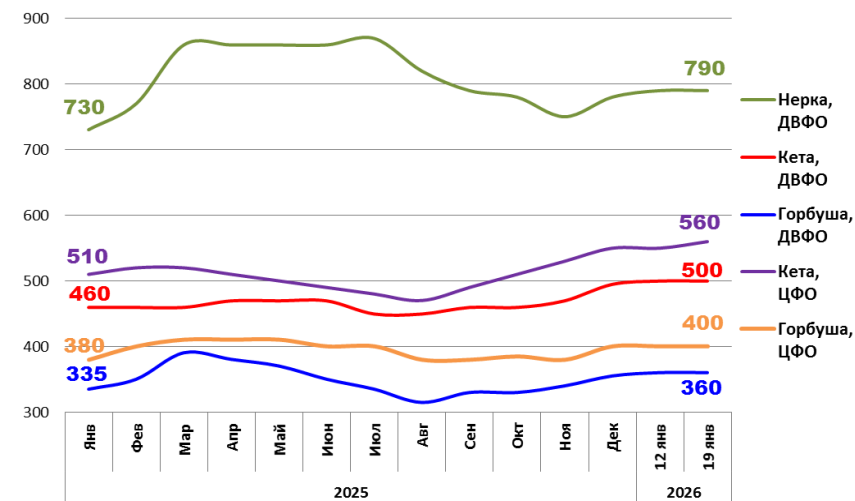
#### Центр



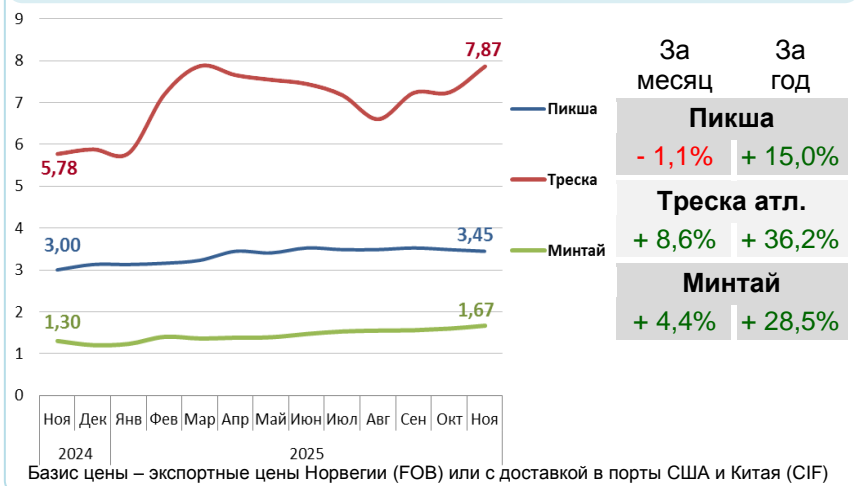
	Руб./кг	За неделю	С начала года
Скумбрия атлант.	300,00	0,0%	0,0%
Минтай	172,00	- 1,1%	- 1,7%
Мойва атлант.	210,00	0,0%	0,0%
Сельдь атлант.	140,00	0,0%	0,0%

Базис оптовых цен – франко-склад (EXW)

### Оптовые цены на отдельные виды лососевых



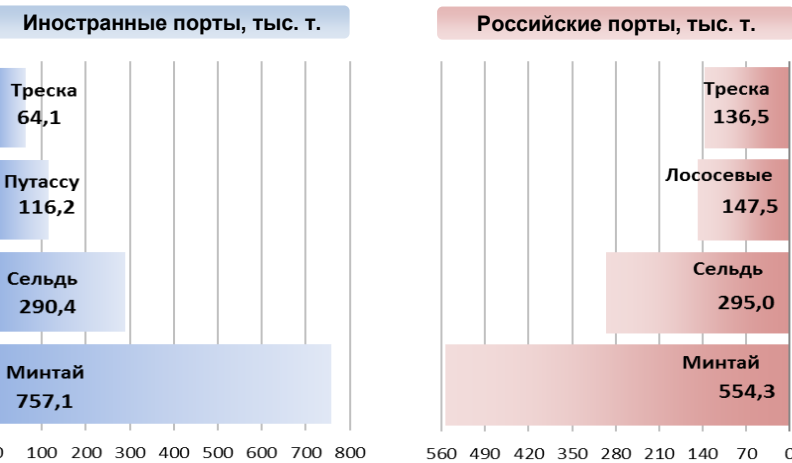
### Цены на внешних рынках сбыта российской рыбы, долл. США за кг



	За месяц	За год
Пикша	- 1,1%	+ 15,0%
Треска атл.	+ 8,6%	+ 36,2%
Минтай	+ 4,4%	+ 28,5%

Базис цены – экспортные цены Норвегии (FOB) или с доставкой в порты США и Китая (CIF)

### Основные товарные позиции при сдаче рыбопродукции (или сырца) в портах в 2025 г.



За январь - декабрь 2025 г. объем выгрузки рыбопродукции (или сырца) в иностранных портах по сравнению с аналогичным периодом 2024 г. сократился на 4,5%, в том числе за счет снижения поставок сардины иваси на 86,4%, скумбрии на 54,6% и трески на 20,5%.

Объем выгрузки рыбопродукции (или сырца) в российских портах сократился на 6,9%, в том числе вследствие снижения объемов сдачи сардины иваси на 90,2%, мойвы на 98,9% и трески на 18,7%.

Источники информации. Розничные цены – Росстат. Оптовые цены внутреннего рынка – оценка на основе данных РК-Профи и рыбороторговых площадок в сети Интернет. Цены внешнего рынка – FAO GLOBEFISH. Улов, сдача в портах – ФГБУ ЦСМС. Условные обозначения регионов: Дальний Восток (Приморский, Камчатский и Хабаровский края, Сахалинская область), Северо-Запад (Мурманск, Санкт-Петербург), Центр (Москва и Московская область).

### Улов основных видов рыбы

в 2026 г., тыс.тонн	к 2025 г.	Освоение квоты
139,2	ВСЕГО - 3,0%	2,1%
76,6	Минтай - 2,5%	3,2%
8,1	Треска - 11,1%	3,0%
39,9	Сельди - 9,0%	6,3%
2,4	Камбалы + 157,1%	4,0%

### Отдельные ценовые индикаторы мирового рыбного рынка

Текущая цена	За месяц	За год
Лосось атл. охл (Норвегия), кроны/кг		
74,70	+ 3,2%	+ 7,5%
Сибас охл. (Греция), евро/кг		
7,40	0,0%	+ 34,5%
Сельдь атл. ох.(Норвегия), евро/кг		
1,38	+ 4,5%	+ 6,2%
Скумбрия атл. ох. (Норвегия), евро/кг		
4,10	+ 13,6%	+ 77,5%

### Сдача в портах рыбопродукции (или сырца) за 12 мес. 2025 г.

