



Рыбные ряды

Обзор ситуации на рынке рыбы

29 декабря 2025 г.

За прошедшую неделю с 22 по 28 декабря т.г. динамика цен на мороженую рыбу в оптовом сегменте внутреннего рынка продолжила демонстрировать разнонаправленные тенденции.

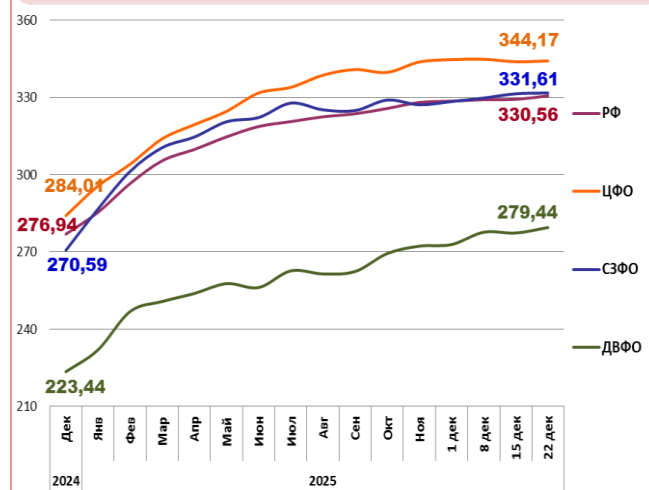
На Дальнем Востоке сохранялся тренд к удешевлению минтая под влиянием хороших темпов промысла и снижения деловой активности трейдеров в преддверии новогодних праздников, цены на лососевые увеличиваются, а на другие виды мороженой рыбы не изменились. Расценки на доставку рыбы из Владивостока в Москву по ж/д составляют 23 – 26 руб. за кг.

На Северо-западе отмечалась положительная коррекция цен на сельдь атлантическую, обусловленная увеличением спроса со стороны переработчиков и трейдеров, а цены на другой популярный ассортимент мороженой рыбы не изменились.

В Центральных регионах активный предновогодний потребительский спрос способствует укреплению цен на скумбрию, сельдь и лососевые, продолжил дешеветь минтай, а цены на другие виды мороженой рыбы сохраняли устойчивость.

Розничные цены возобновили рост. В период с 16 по 22 декабря средний уровень потребительских цен на рыбу мороженую неразделанную возрос на 0,42%. По сравнению с началом года цены стали выше на 17,0%.

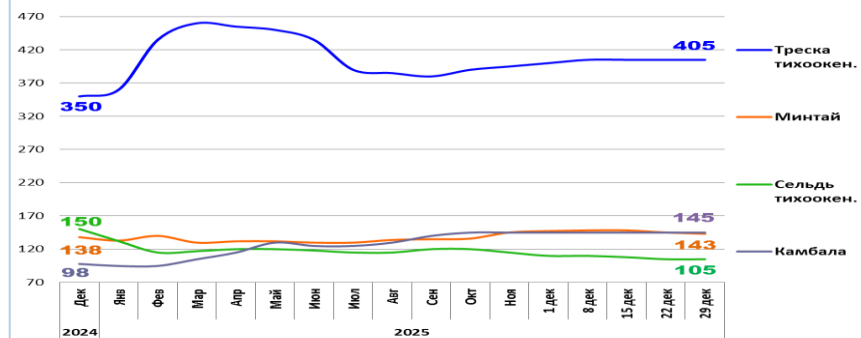
Розничные цены на мороженую рыбу



	РФ	ЦФО	СЗФО	ДВФО
Руб./кг	330,56	344,17	331,61	279,44
За неделю	+ 0,42%	+ 0,09%	+ 0,09%	+ 0,77%
С начала года	+ 17,0%	+ 21,2%	+ 22,5%	+ 25,1%

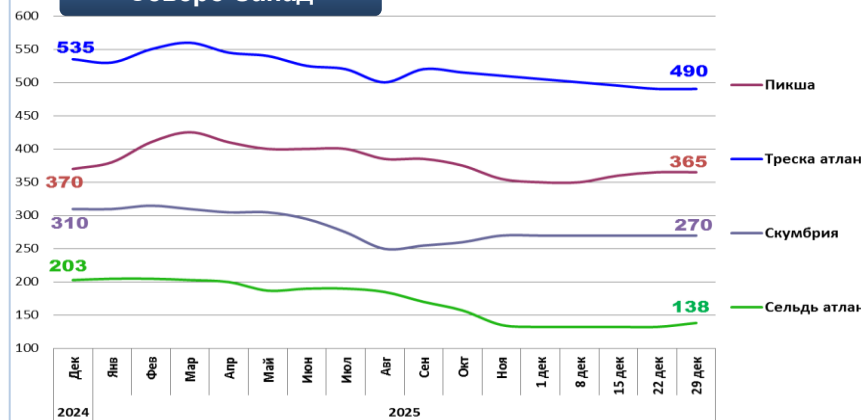
Оптовые цены на основные виды рыбы

Дальний Восток



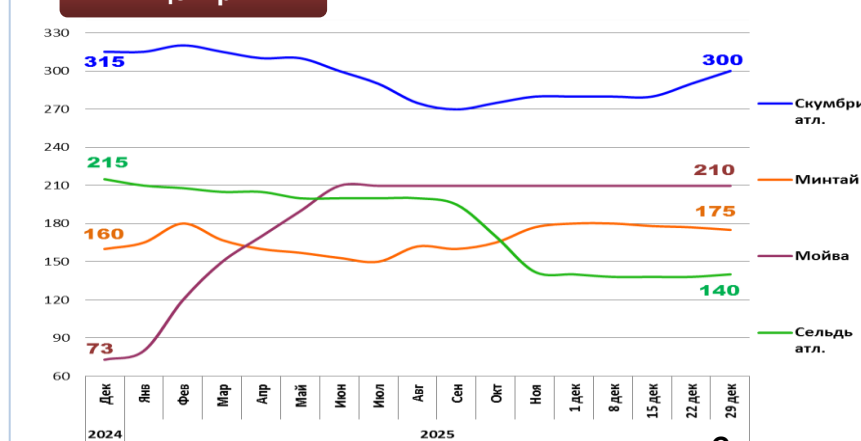
	Руб./кг	За неделю	С начала года
Треска тихоок.	405,00	0,0%	+ 15,7%
Минтай	143,00	- 1,4%	+ 3,6%
Сельдь тихоок.	105,00	0,0%	- 30,0%
Камбала	145,00	0,0%	+ 48,0%

Северо-Запад



	Руб./кг	За неделю	С начала года
Пикша	365,00	0,0%	- 1,4%
Треска атлант.	490,00	0,0%	- 8,4%
Скумбрия атлант.	270,00	0,0%	- 12,9%
Сельдь атлант.	138,00	+ 4,5%	- 32,0%

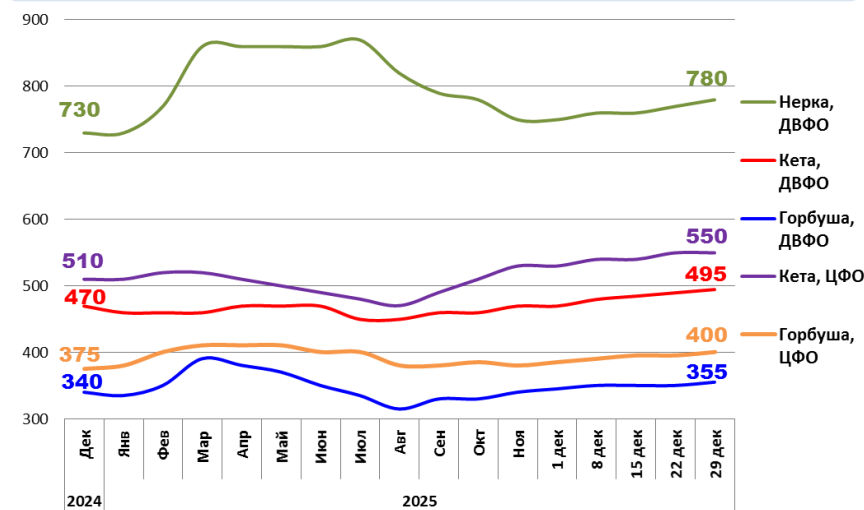
Центр



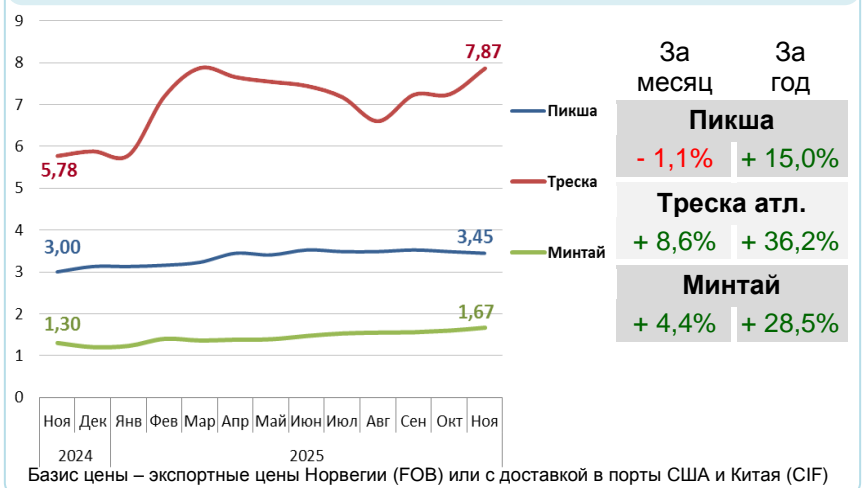
	Руб./кг	За неделю	С начала года
Скумбрия атлант.	300,00	+ 3,4%	- 4,8%
Минтай	175,00	- 1,1%	+ 9,4%
Мойва атлант.	210,00	0,0%	+ 187,7%
Сельдь атлант.	140,00	+ 1,4%	- 34,9%

Базис оптовых цен – франко-склад (EXW)

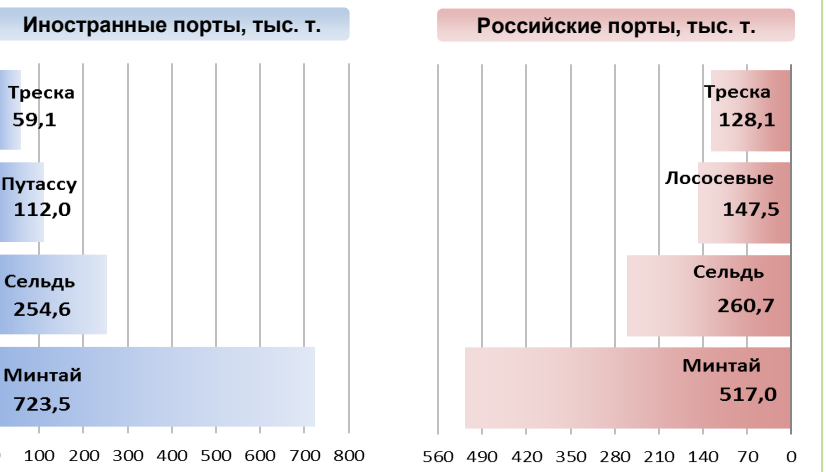
Оптовые цены на отдельные виды лососевых



Цены на внешних рынках сбыта российской рыбы, долл. США за кг



Основные товарные позиции при сдаче рыбопродукции (или сырца) в портах в 2025 г.



За январь - ноябрь 2025 г. объем выгрузки рыбопродукции (или сырца) в иностранных портах по сравнению с аналогичным периодом 2024 г. сократился на 5,1%, в том числе за счет снижения поставок сардины иваси на 84,2%, скумбрии на 65,2% и минтая на 3,4%.

Объем выгрузки рыбопродукции (или сырца) в российских портах сократился на 6,9%, в том числе вследствие снижения объемов сдачи сардины иваси на 90,7%, трески на 19,3% и минтая на 3,5%.

Источники информации. Розничные цены – Росстат. Оптовые цены внутреннего рынка – оценка на основе данных РК-Профи и рыбороторговых площадок в сети Интернет. Цены внешнего рынка – FAO GLOBEFISH. Улов, сдача в портах – ФГБУ ЦСМС. Условные обозначения регионов: Дальний Восток (Приморский, Камчатский и Хабаровский края, Сахалинская область), Северо-Запад (Мурманск, Санкт-Петербург), Центр (Москва и Московская область). * По сравнению с 2023 г.

Улов основных видов рыбы

в 2025 г., тыс. тонн	к 2024 г.	Освоение квоты
ВСЕГО	- 5,7%	66,8%
Минтай	+ 8,5%	88,7%
Треска	- 18,7%	93,0%
Сельди	+ 25,5%	112,1%
Лососевые*	- 44,9%	-

Отдельные ценовые индикаторы мирового рыбного рынка

Текущая цена	За месяц	За год
Лосось атл. охл (Норвегия), кроны/кг		
74,70	+ 3,2%	+ 7,5%
Сибас охл. (Греция), евро/кг		
7,40	0,0%	+ 34,5%
Сельдь атл. ох. (Норвегия), евро/кг		
1,38	+ 4,5%	+ 6,2%
Скумбрия атл. ох. (Норвегия), евро/кг		
4,10	+ 13,6%	+ 77,5%

Сдача в портах рыбопродукции (или сырца) за 11 мес. 2025 г.

