



Рыбные ряды

Обзор ситуации на рынке рыбы

2 февраля 2026 г.

За прошедший период с 26 января по 1 февраля т.г. цены на мороженую рыбу в оптовом сегменте внутреннего рынка демонстрировали положительную динамику.

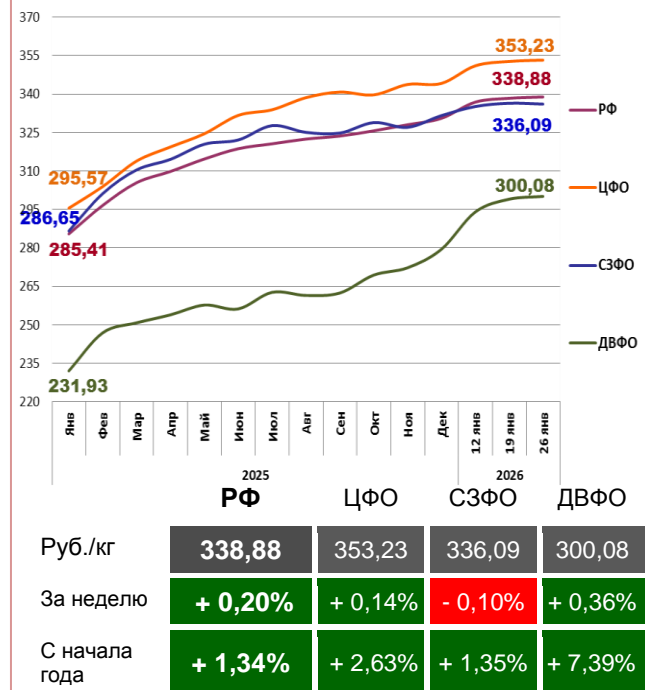
На Дальнем Востоке конъюнктура внешнего рынка и возросший спрос со стороны внутренних потребителей увеличивали цены на треску и камбалу, а цены на другие виды мороженой рыбы практически не изменились. Расценки на доставку рыбы из Владивостока в Москву по ж/д составляют 24 – 27 руб. за кг.

На Северо-западе экспортный спрос обеспечивает удорожание трески и пикши, а активизация спроса со стороны трейдеров и переработчиков толкает цены вверх на скумбрию атлантическую. Цены на другой популярный ассортимент мороженой рыбы не изменились.

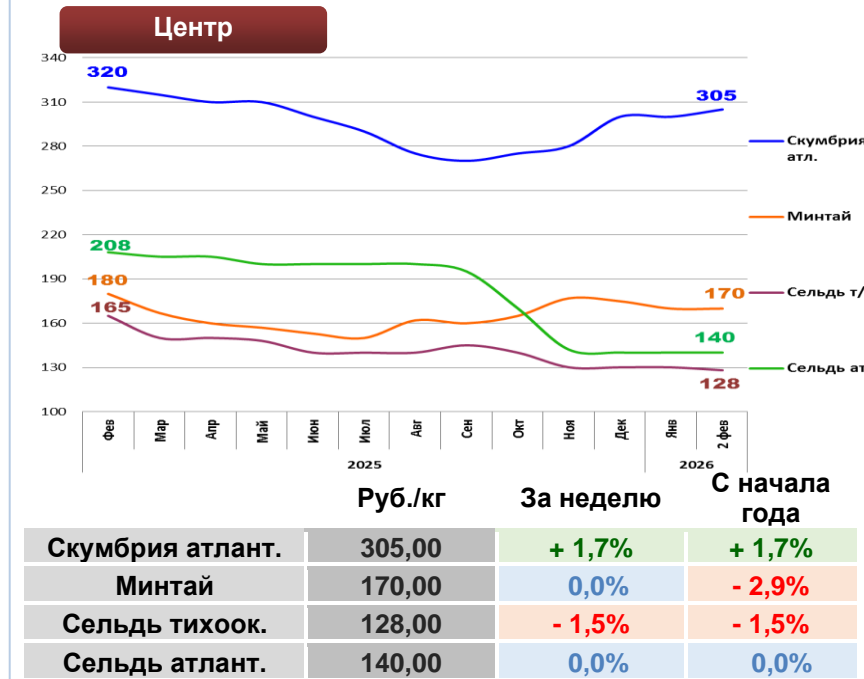
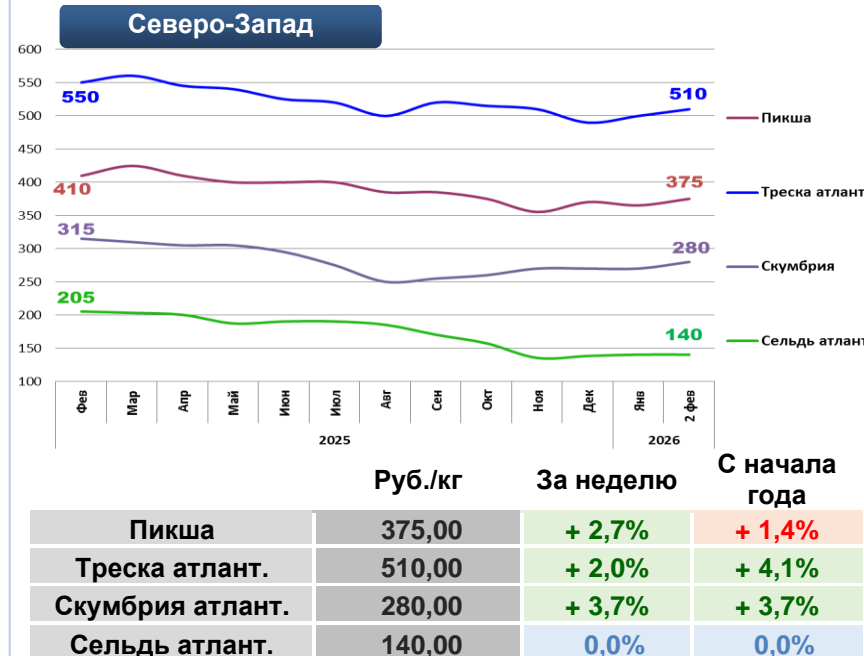
В Центральных регионах наблюдалось подорожание скумбрии под влиянием сезонного спроса, в то же время отмечалась понижательная коррекция цен на сельдь т/о обусловленная конкуренцией с аналогичной атлантической продукцией и значительными складскими запасами. Цены на другие виды мороженой рыбы сохраняют устойчивость.

Розничные цены растут. В период с 20 по 26 января средний уровень потребительских цен на рыбу мороженую неразделанную возрос на 0,20%. По сравнению с началом года цены стали выше на 1,34%.

Розничные цены на мороженую рыбу

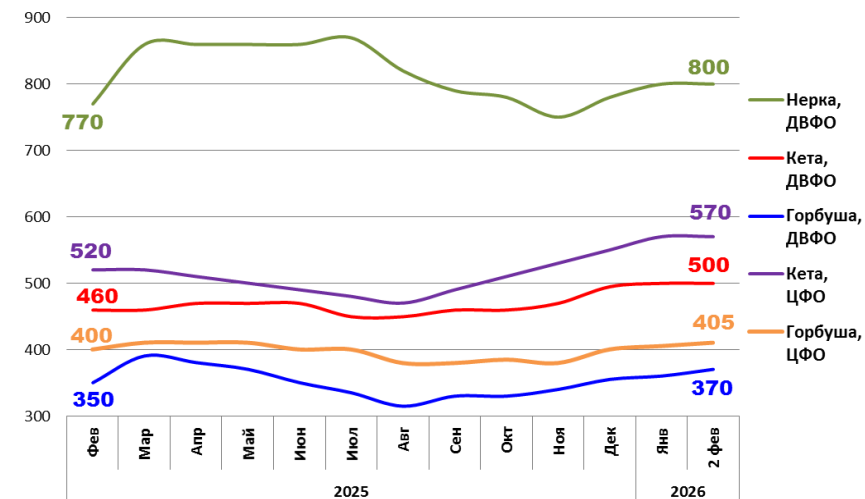


Оптовые цены на основные виды рыбы

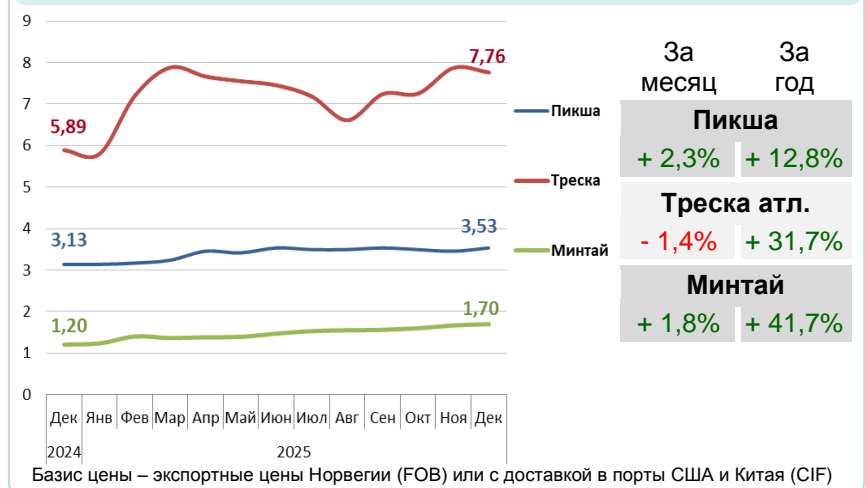


Базис оптовых цен – франко-склад (EXW)

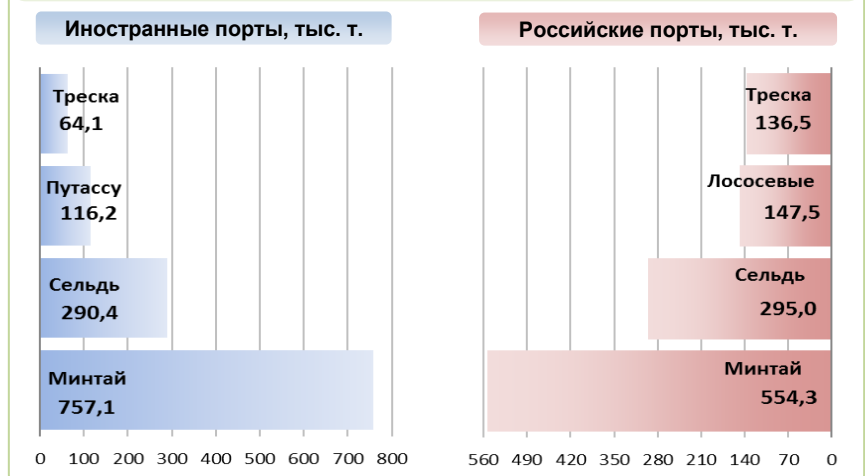
Оптовые цены на отдельные виды лососевых



Цены на внешних рынках сбыта российской рыбы, долл. США за кг



Основные товарные позиции при сдаче рыбопродукции (или сырца) в портах в 2025 г.



За январь - декабрь 2025 г. объем выгрузки рыбопродукции (или сырца) в иностранных портах по сравнению с аналогичным периодом 2024 г. сократился на 4,5%, в том числе за счет снижения поставок сардины иваси на 86,4%, скумбрии на 54,6% и трески на 20,5%.

Объем выгрузки рыбопродукции (или сырца) в российских портах сократился на 6,9%, в том числе вследствие снижения объемов сдачи сардины иваси на 90,2%, мойвы на 98,9% и трески на 18,7%.

Источники информации. Розничные цены – Росстат. Оптовые цены внутреннего рынка – оценка на основе данных РК-Профи и рыбороторговых площадок в сети Интернет. Цены внешнего рынка – FAO GLOBEFISH. Улов, сдача в портах – ФГБУ ЦСМС. Условные обозначения регионов: Дальний Восток (Приморский, Камчатский и Хабаровский края, Сахалинская область), Северо-Запад (Мурманск, Санкт-Петербург), Центр (Москва и Московская область).

Улов основных видов рыбы

в 2026 г., тыс.тонн	к 2025 г.	Освоение квоты
ВСЕГО		
326,4	- 8,4%	4,9%
Минтай		
184,1	- 7,8%	7,6%
Треска		
17,9	- 22,9%	6,7%
Сельди		
85,6	- 10,9%	13,6%
Камбалы		
6,3	+ 60,7%	10,3%

Отдельные ценовые индикаторы мирового рыбного рынка

Текущая цена	За месяц	За год
Лосось атл. охл (Норвегия), кроны/кг		
87,43	+ 17,0%	+ 6,7%
Сибас охл. (Греция), евро/кг		
7,40	0,0%	+ 34,5%
Сельдь атл. ох.(Норвегия), евро/кг		
1,21	- 12,3%	- 17,7%
Скумбрия атл. ох. (Норвегия), евро/кг		
4,24	+ 3,4%	+ 84,3%

Сдача в портах рыбопродукции (или сырца) за 12 мес. 2025 г.

