



Рыбные ряды

Обзор ситуации на рынке рыбы

4 августа 2025 г.

За прошедшую неделю с 28 июля по 3 августа т.г. динамика цен на мороженую рыбу в оптовом сегменте внутреннего рынка сохраняла в основном, тенденцию к стабильности.

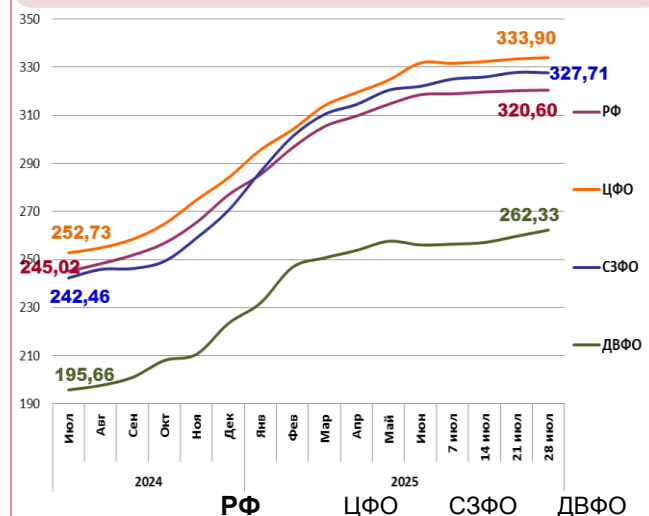
На Дальнем Востоке высокие темпы путины и насыщение рынка свежей продукцией способствуют дальнейшему развитию понижательного тренда цен на горбушу, кету и нерку, а переориентация трейдеров на закупки лососёвых обуславливает стабильную динамику цен на другие виды мороженой рыбы. Расценки на доставку рыбы из Владивостока в Москву по ж/д составляют 24 – 26 руб. за кг.

На Северо-западе незначительно подешевела пикша под влиянием конъюнктуры мирового рынка, а поставки более дешевой продукции с промысла т.г. обеспечили снижение цен на скумбрию, цены на другой на популярный ассортимент мороженой рыбы не изменились.

В центральных регионах отмечалось удешевление скумбрии вслед за снижением цен в регионах промысла, активный спрос и снижение запасов подтянули цены вверх на минтая, цены на лососевые неустойчивы, а на другие виды мороженой рыбы практически не изменились.

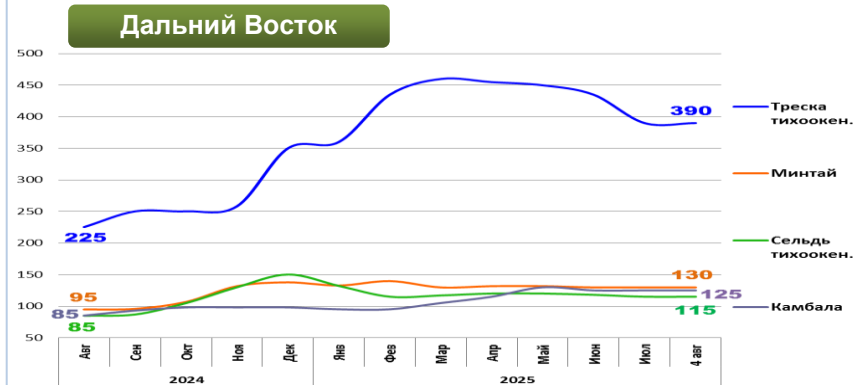
Темпы роста розничных цен замедлились. В период с 22 по 28 июля т.г. средний уровень потребительских цен на рыбу мороженую неразделанную возрос на 0,09%. По сравнению с началом года цены стали выше на 13,76%.

Розничные цены на мороженую рыбу



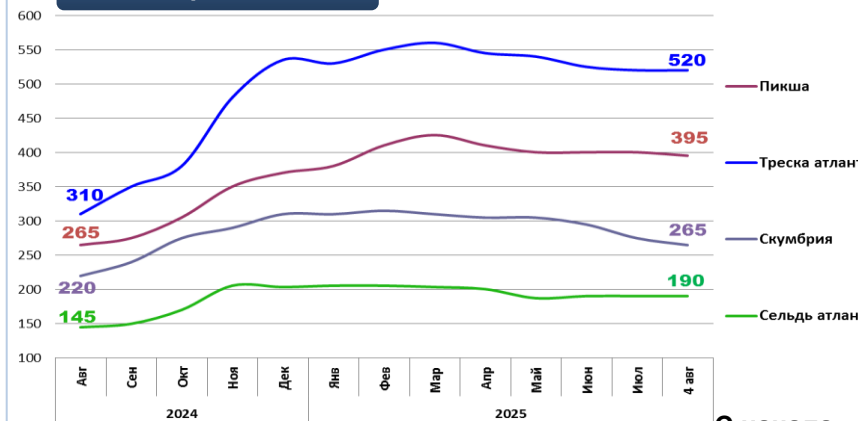
Руб./кг	ДФ	ЦФО	СЗФО	ДФ
Руб./кг	320,60	333,90	327,71	262,33
За неделю	+ 0,09%	+ 0,15%	- 0,05%	+ 0,99%
С начала года	+ 13,76%	+ 17,6%	+ 21,1%	+ 17,4%

Оптовые цены на основные виды рыбы



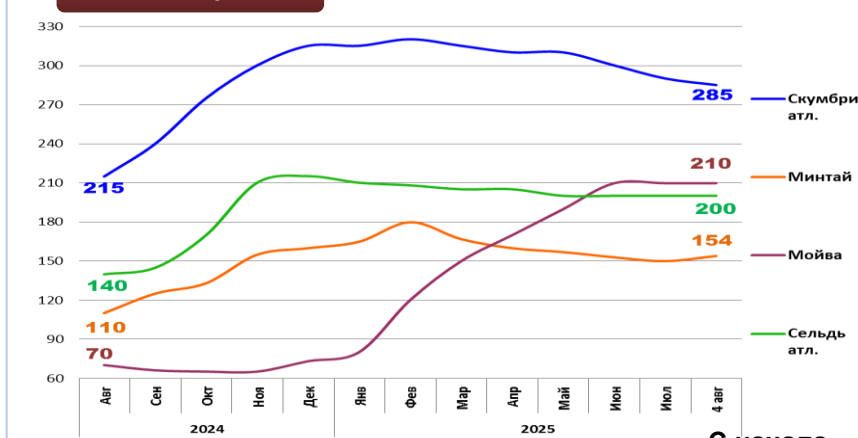
Вид рыбы	Руб./кг	За неделю	С начала года
Треска тихоок.	390,00	0,0%	+ 11,4%
Минтай	130,00	0,0%	- 5,8%
Сельдь тихоок.	115,00	0,0%	- 23,3%
Камбала	125,00	0,0%	+ 27,6%

Северо-Запад



Вид рыбы	Руб./кг	За неделю	С начала года
Пикша	395,00	- 1,3%	+ 6,8%
Треска атлант.	520,00	0,0%	- 2,8%
Скумбрия атлант.	265,00	- 3,6%	- 14,5%
Сельдь атлант.	190,00	0,0%	- 6,4%

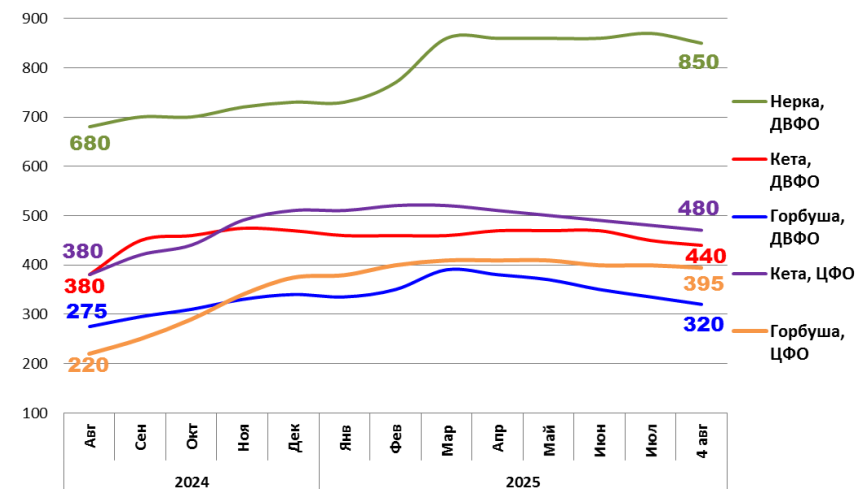
Центр



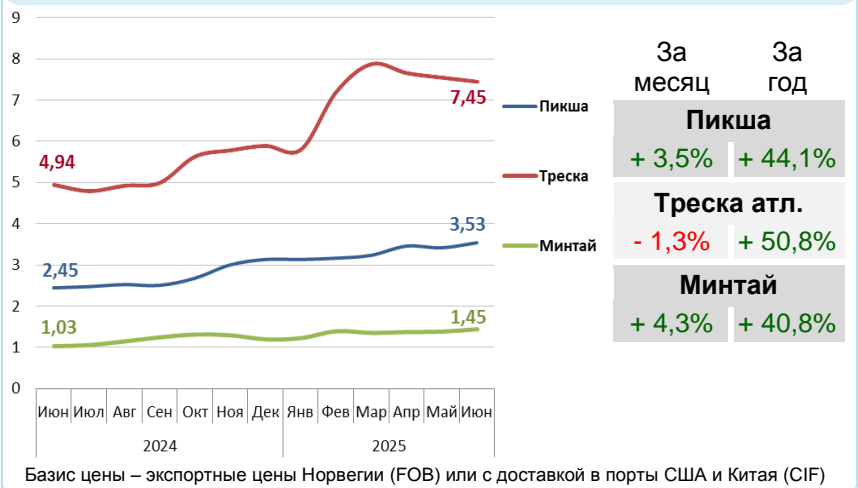
Вид рыбы	Руб./кг	За неделю	С начала года
Скумбрия атлант.	285,00	- 1,7%	- 9,5%
Минтай	154,00	+ 2,7%	- 3,8%
Мойва атлант.	210,00	0,0%	+ 187,7%
Сельдь атлант.	200,00	0,0%	- 7,0%

Базис оптовых цен – франко-склад (EXW)

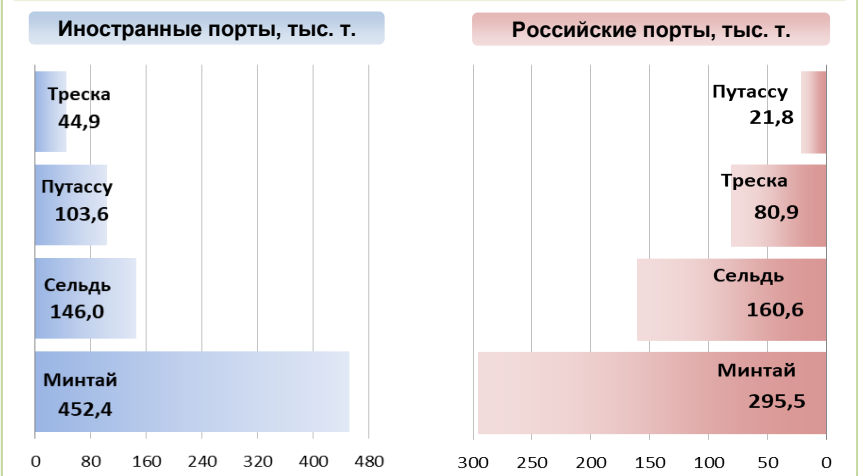
Оптовые цены на отдельные виды лососевых



Цены на внешних рынках сбыта российской рыбы, долл. США за кг



Основные товарные позиции при сдаче рыбопродукции (или сырца) в портах в 2025 г.



За январь - июнь 2025 г. объем выгрузки рыбопродукции (или сырца) в иностранных портах по сравнению с аналогичным периодом 2024 г. сократился на 0,9%, в том числе за счет снижения поставок сардины иваси на 57,7% и трески на 28,6%.

Объем выгрузки рыбопродукции (или сырца) в российских портах сократился на 10,8%, в том числе вследствие снижения объемов сдачи минтая на 13,7%, трески на 18,3% и отсутствия выгрузок мойвы атлантической.

Источники информации. Розничные цены – Росстат. Оптовые цены внутреннего рынка – оценка на основе данных РК-Профи и рыбороторговых площадок в сети Интернет. Цены внешнего рынка – FAO GLOBEFISH. Улов, сдача в портах – ФГБУ ЦСМС. Условные обозначения регионов: Дальний Восток (Приморский, Камчатский и Хабаровский края, Сахалинская область), Северо-Запад (Мурманск, Санкт-Петербург), Центр (Москва и Московская область). * По сравнению с 2023 г.

Улов основных видов рыбы

в 2025 г., тыс.тонн	к 2024 г.	Освоение квоты
2 953,1	ВСЕГО - 1,6%	44,1%
1442,5	Минтай + 0,3%	60,6%
204,3	Треска - 20,2%	71,4%
328,9	Сельди + 9,2%	66,2%
214,4	Лососевые* - 34,9%	-

Отдельные ценовые индикаторы мирового рыбного рынка

Текущая цена	За месяц	За год
Лосось атл. охл (Норвегия), кроны/кг		
68,49	- 0,3%	- 45,1%
Сибас охл. (Греция), евро/кг		
7,40	+ 8,8%	+ 37,0%
Сельдь атл. ох.(Норвегия), евро/кг		
1,19	- 3,3%	- 32,8%
Скумбрия атл. ох. (Норвегия), евро/кг		
2,45	- 4,7%	- 2,8%

Сдача в портах рыбопродукции (или сырца) за 6 мес. 2025 г.

