



Рыбные ряды

Обзор ситуации на рынке рыбы

16 февраля 2026 г.

За прошедший период с 9 по 15 февраля т.г. цены на мороженую рыбу в оптовом сегменте внутреннего рынка продолжили демонстрировать положительную динамику.

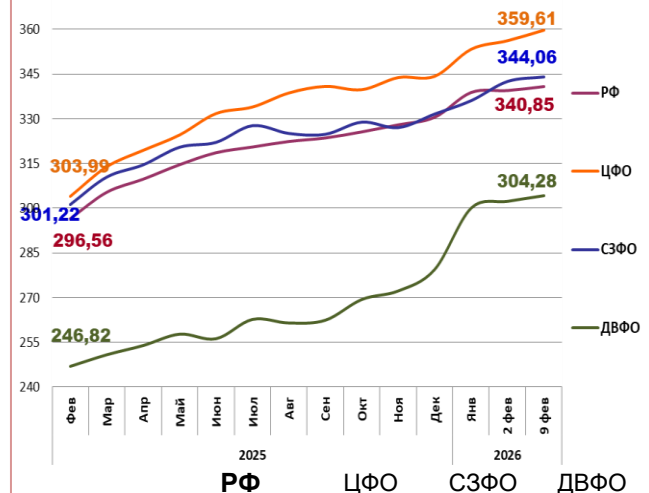
На Дальнем Востоке отмечалась положительная коррекция цен на минтая и сельдь, обусловленная активным экспортным и внутренним спросом, а цены на другие виды мороженой рыбы практически не изменились. Расценки на доставку рыбы из Владивостока в Москву по ж/д составляют 25 – 27 руб. за кг.

На Северо-западе дорожала треска под влиянием конъюнктуры внешнего рынка, также продолжили увеличиваться цены на скумбрию и сельдь атлантические вследствие повышенного спроса со стороны трейдеров и переработчиков. Цены на другой популярный ассортимент мороженой рыбы не изменились.

В Центральных регионах, вслед за ростом цен в регионах промысла, текущей динамики складских запасов и сезонным повышением потребительского спроса отмечалось удорожание сельди, при этом цены на другие виды мороженой рыбы, в основном, сохраняли устойчивость.

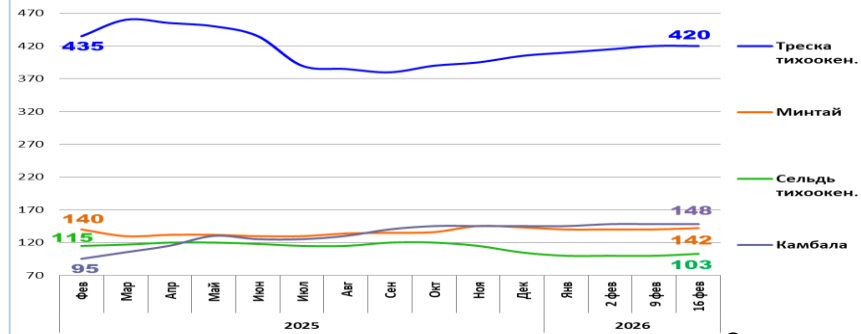
Розничные цены увеличивались. В период с 3 по 9 февраля средний уровень потребительских цен на рыбу мороженую неразделанную возрос на 0,23%. По сравнению с началом года цены стали выше на 1,99%.

Розничные цены на мороженую рыбу



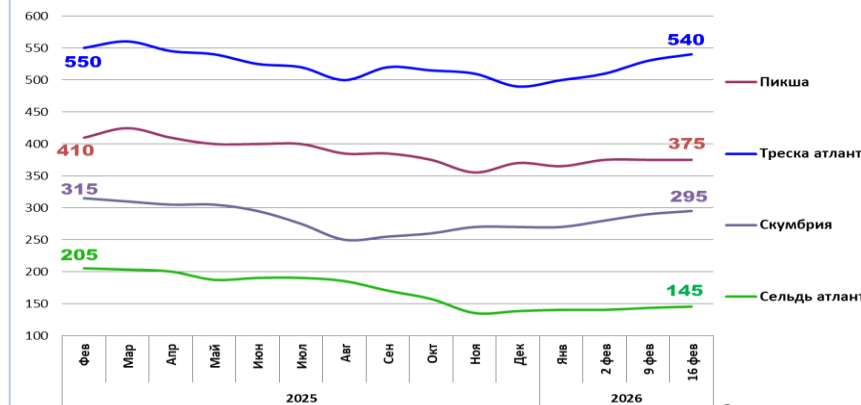
Оптовые цены на основные виды рыбы

Дальний Восток



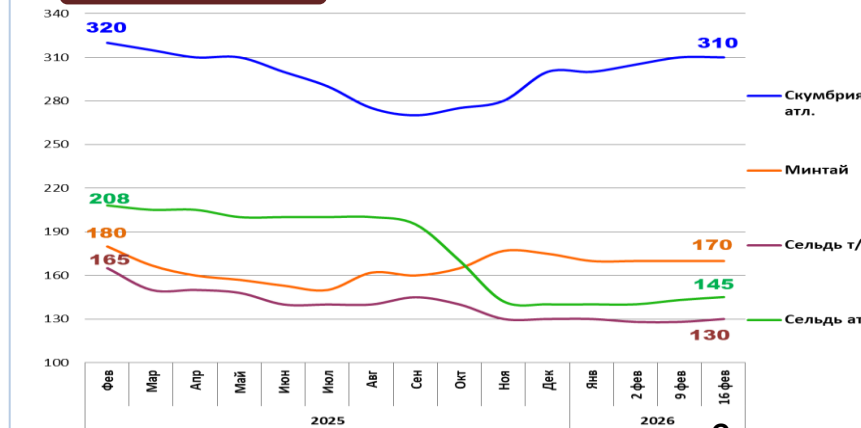
Вид рыбы	Руб./кг	За неделю	С начала года
Треска тихоок.	420,00	0,0%	+ 3,7%
Минтай	142,00	+ 1,4%	- 2,1%
Сельдь тихоок.	103,00	+ 3,0%	- 1,9%
Камбала	148,00	0,0%	+ 2,1%

Северо-Запад



Вид рыбы	Руб./кг	За неделю	С начала года
Пикша	375,00	0,0%	+ 1,4%
Треска атлант.	540,00	+ 1,9%	+ 10,2%
Скумбрия атлант.	295,00	+ 1,7%	+ 9,3%
Сельдь атлант.	145,00	+ 1,4%	+ 5,1%

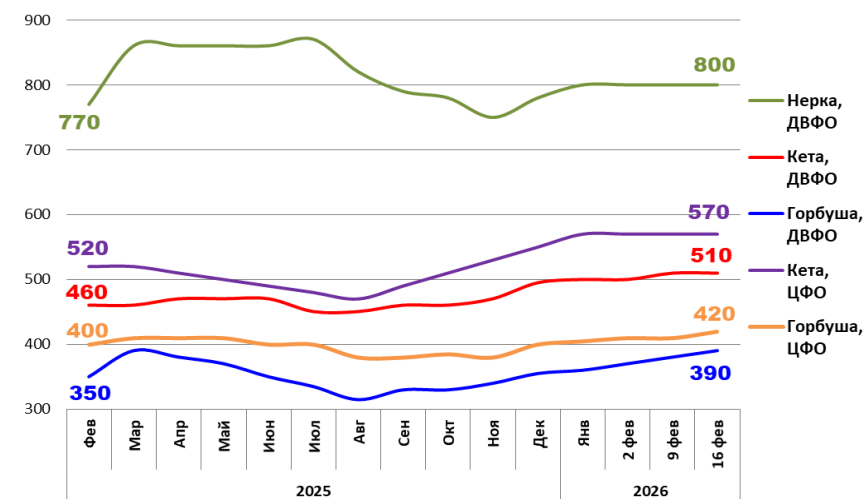
Центр



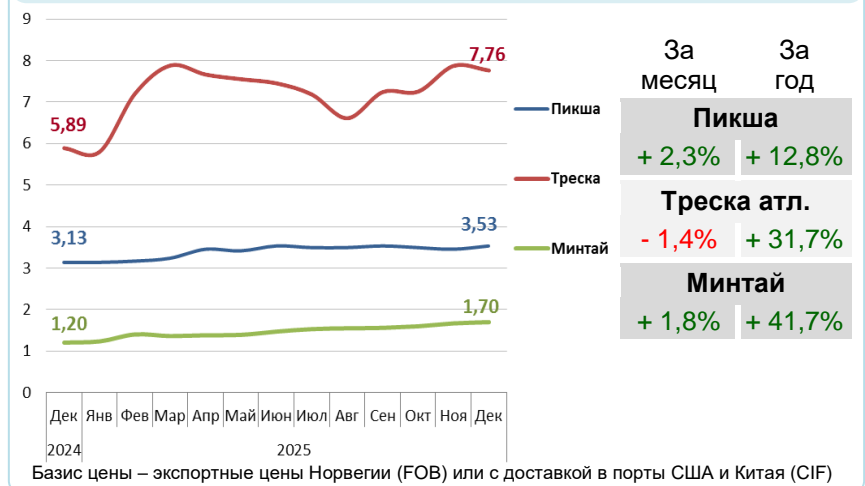
Вид рыбы	Руб./кг	За неделю	С начала года
Скумбрия атлант.	310,00	0,0%	+ 3,3%
Минтай	170,00	0,0%	- 2,9%
Сельдь тихоок.	130,00	+ 1,6%	0,0%
Сельдь атлант.	145,00	+ 1,4%	+ 3,6%

Базис оптовых цен – франко-склад (EXW)

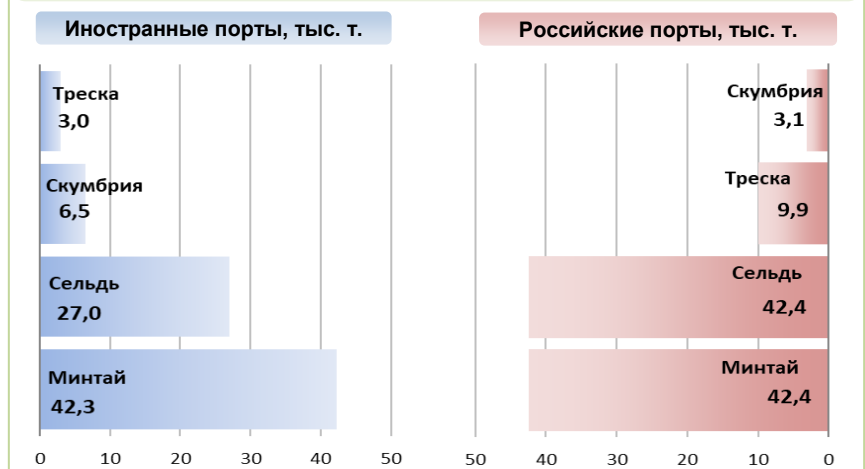
Оптовые цены на отдельные виды лососевых



Цены на внешних рынках сбыта российской рыбы, долл. США за кг



Основные товарные позиции при сдаче рыбопродукции (или сырца) в портах в 2026 г.



За январь 2026 г. объем выгрузки рыбопродукции (или сырца) в иностранных портах по сравнению с аналогичным периодом 2025 г. возрос на 9,1%, в том числе за счет увеличения поставок минтая на 27,6% и сельди на 41,4%.

Объем выгрузки рыбопродукции (или сырца) в российских портах сократился на 18,4%, в том числе вследствие снижения объемов сдачи сельди на 33,7%, сардины иваси на 87,6% и путассу на 99,0%.

Источники информации. Розничные цены – Росстат. Оптовые цены внутреннего рынка – оценка на основе данных РК-Профи и рыбороторговых площадок в сети Интернет. Цены внешнего рынка – FAO GLOBEFISH. Улов, сдача в портах – ФГБУ ЦСМС. Условные обозначения регионов: Дальний Восток (Приморский, Камчатский и Хабаровский края, Сахалинская область), Северо-Запад (Мурманск, Санкт-Петербург), Центр (Москва и Московская область).

Улов основных видов рыбы

в 2026 г., тыс. тонн	к 2025 г.	Освоение квоты
525,9	- 3,5%	7,9%
312,3	- 3,9%	12,9%
29,5	- 19,1%	11,0%
119,8	+ 0,1%	19,0%
9,7	+ 46,3%	16,0%

Отдельные ценовые индикаторы мирового рыбного рынка

Текущая цена	За месяц	За год
Лосось атл. охл (Норвегия), кроны/кг	+ 17,0%	+ 6,7%
Сибас охл. (Греция), евро/кг	0,0%	+ 34,5%
Сельдь атл. ох. (Норвегия), евро/кг	- 12,3%	- 17,7%
Скумбрия атл. ох. (Норвегия), евро/кг	+ 3,4%	+ 84,3%

Сдача в портах рыбопродукции (или сырца) за январь 2026 г.

