



## Рыбные ряды

### Обзор ситуации на рынке рыбы

25 марта 2024 г.

За прошедший период с 18 по 24 марта т.г. динамика цен на мороженую рыбу в оптовом сегменте внутреннего рынка демонстрировала разнонаправленные тренды.

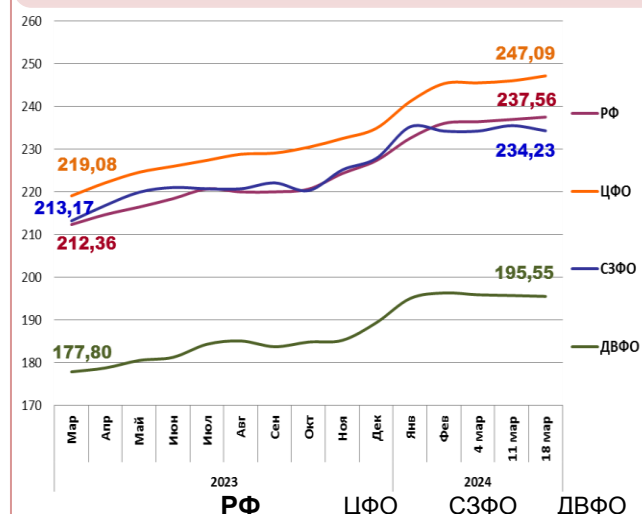
На Дальнем Востоке отмечается укрепление цен на минтай под влиянием активного экспортного спроса, в то же время рост поставок с промысла и конъюнктура мирового рынка способствовали незначительному снижению цен на треску и камбалу, а цены на другие виды мороженой рыбы практически не изменились. Расценки на доставку рыбы из Владивостока в Москву составляют 20 – 21,5 руб. за кг.

На Северо-западе наблюдался рост цен на треску и пикшу обусловленный экспортным спросом, также увеличивались оптовые цены на скумбрию и сельдь вследствие активизации внутреннего спроса на фоне начавшегося поста.

В центральном регионе возросший спрос со стороны переработчиков и организаций розничной торговли обеспечивает укрепление цен на минтай и сельдь атлантическую, цены на свежее выловленную мойву неустойчивы, а на другие виды мороженой рыбы сохраняли стабильность.

Розничные цены растут. В период с 12 по 18 марта т.г. средний уровень потребительских цен на рыбу мороженую неразделанную увеличился на 0,23%. По сравнению с началом года цены стали выше на 2,28%.

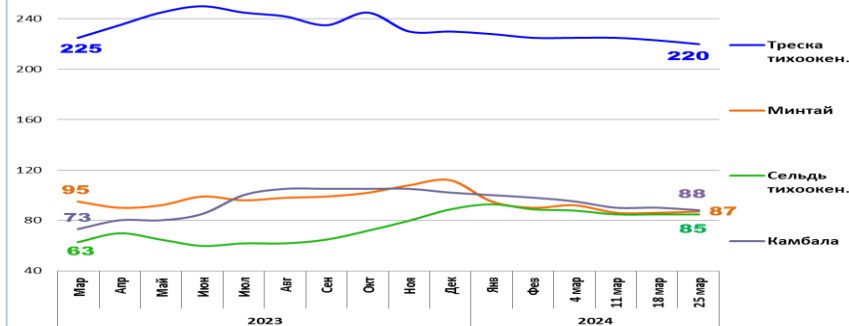
### Розничные цены на мороженую рыбу



Руб./кг	РФ	ЦФО	СЗФО	ДВФО
Руб./кг	237,56	247,09	234,23	195,55
За неделю	+ 0,23%	+ 0,47%	- 0,51%	- 0,10%
С начала года	+ 2,28%	+ 5,21%	+ 2,83%	+ 3,27%

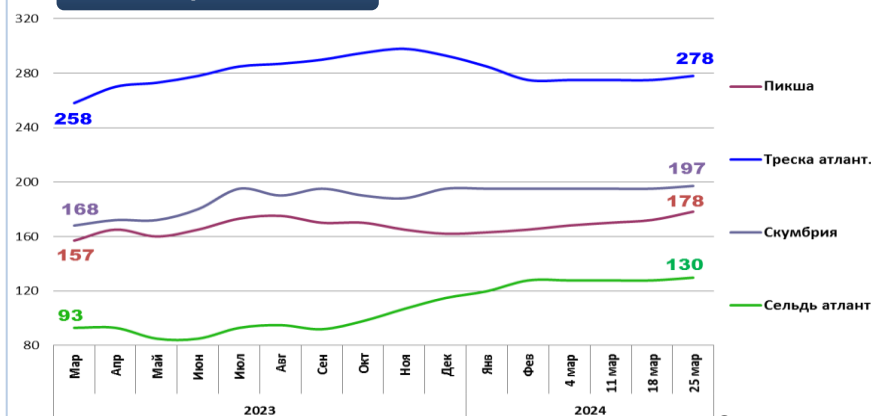
### Оптовые цены на основные виды рыбы

#### Дальний Восток



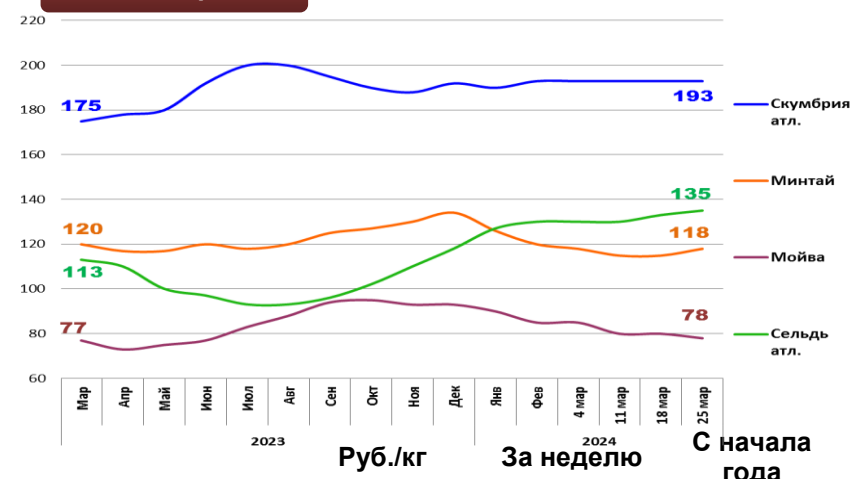
Вид рыбы	Руб./кг	За неделю	С начала года
Треска тихоок.	220,00	- 1,3%	- 4,3%
Минтай	87,00	+ 1,2%	- 22,2%
Сельдь тихоок.	85,00	0,0%	- 4,5%
Камбала	88,00	- 2,2%	- 13,7%

#### Северо-Запад



Вид рыбы	Руб./кг	За неделю	С начала года
Пикша	178,00	+ 3,5%	+ 9,9%
Треска атлант.	278,00	+ 1,1%	- 5,1%
Скумбрия атлант.	197,00	+ 1,0%	+ 1,0%
Сельдь атлант.	130,00	+ 1,6%	+ 13,0%

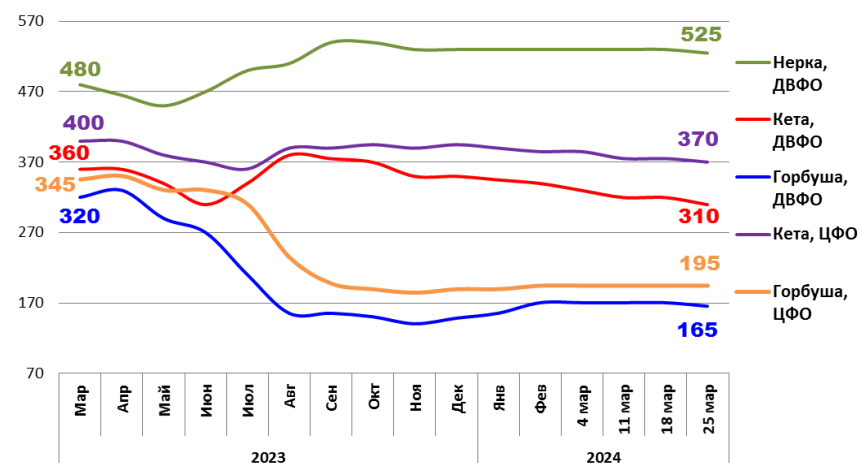
#### Центр



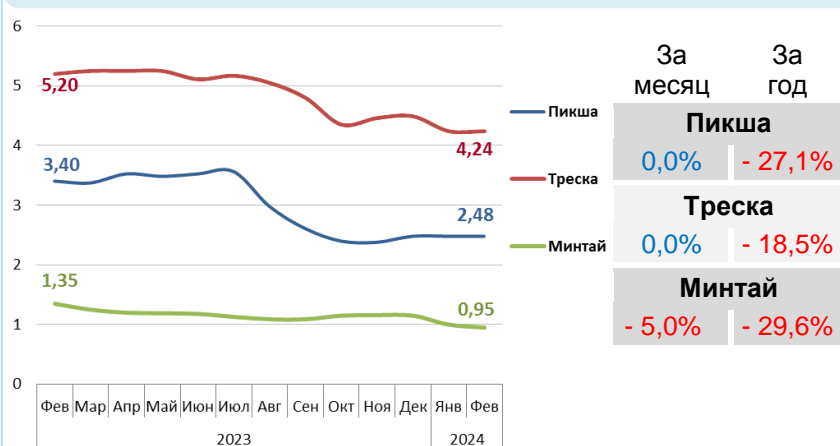
Вид рыбы	Руб./кг	За неделю	С начала года
Скумбрия атлант.	193,00	0,0%	+ 0,5%
Минтай	118,00	+ 2,6%	- 11,9%
Мойва	78,00	- 2,5%	- 16,1%
Сельдь атлант.	135,00	+ 1,5%	+ 14,4%

Базис оптовых цен – франко-склад (EXW)

### Оптовые цены на отдельные виды лососевых

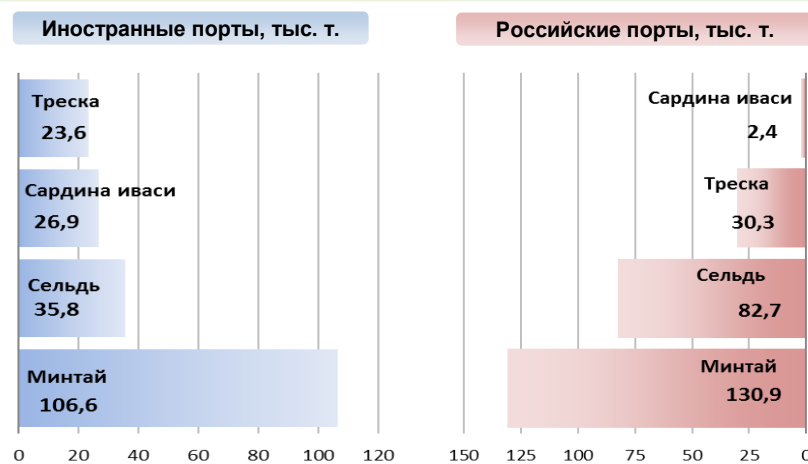


### Цены реализации российской рыбы на внешнем рынке, долл. США за кг



Базис цены – с доставкой в порт США (CIF)

### Основные товарные позиции при сдаче рыбопродукции (или сырца) в портах в 2024 г.



За январь - февраль 2024 г. объем выгрузки рыбопродукции (или сырца) в иностранных портах по сравнению с аналогичным периодом 2023 г. сократился на 14,2%, в том числе за счет снижения поставок минтая на 33,8%, сельди на 25,3% и скумбрии на 7,1%.

Объем выгрузки рыбопродукции (или сырца) в российских портах увеличился на 17,7%, в том числе вследствие роста объемов сдачи трески на 98,7%, сельди на 54,5% и минтая на 41,6%.

Источники информации. Розничные цены – Росстат. Оптовые цены внутреннего рынка – оценка на основе данных РК-Профи и рыбороторговых площадок в сети Интернет. Цены внешнего рынка – FAO GLOBEFISH. Улов, сдача в портах – ФГБУ ЦСМС. Условные обозначения регионов: Дальний Восток (Приморский, Камчатский и Хабаровский края, Сахалинская область), Северо-Запад (Мурманск, Санкт-Петербург), Центр (Москва и Московская область).

### Улов основных видов рыбы

В 2024 г., тыс. тонн	к 2023 г.	Освоение квоты
<b>ВСЕГО</b>	<b>+ 3,7%</b>	<b>20,9%</b>
<b>Минтай</b>	<b>+ 6,7%</b>	<b>36,3%</b>
<b>Треска</b>	<b>- 9,9%</b>	<b>26,3%</b>
<b>Сельди</b>	<b>+ 34,7%</b>	<b>26,9%</b>
<b>Камбалы</b>	<b>+ 14,4%</b>	<b>32,9%</b>

### Отдельные ценовые индикаторы мирового рыбного рынка

Текущая цена	За месяц	За год
<b>Лосось атл. охл. (Норвегия), кроны/кг</b>	<b>- 5,9%</b>	<b>+ 14,9%</b>
<b>Сибас охл. (Греция), евро/кг</b>	<b>+ 8,2%</b>	<b>- 17,2%</b>
<b>Килька балт. охл. (Польша), евро/кг</b>	<b>+ 7,7%</b>	<b>+ 10,5%</b>
<b>Скумбрия атл. (Испания), евро/кг</b>	<b>- 8,2%</b>	<b>- 6,1%</b>

### Сдача в портах рыбопродукции (или сырца) за 2 мес. 2024 г.

