



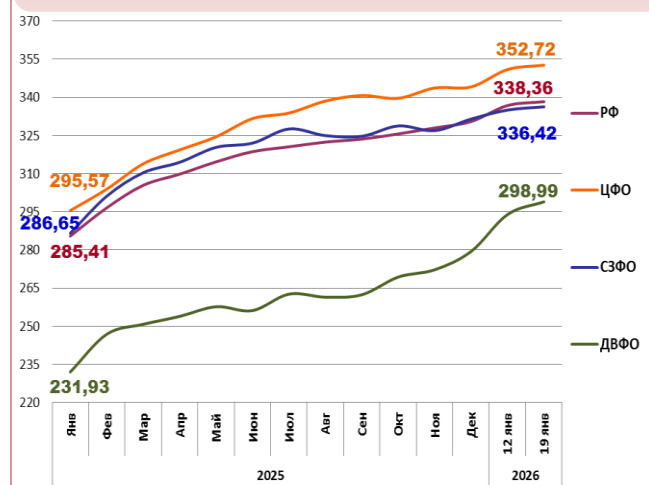
**26 январа 2026 г.**

На Дальнем Востоке рост поставок с промысла и конъюнктура мирового и внутреннего рынков обеспечивают снижение цен на минтая и сельдь, а цены на другие виды мороженой рыбы не изменились. Расценки на доставку рыбы из Владивостока в Москву по ж/д составляют 24 – 27 руб. за кг.

В Центральных регионах сохранялся тренд к снижению цен на минтая, обусловленный насыщением рынка более дешевой продукцией с Дальнего Востока, перевезенной с использованием субсидированного ж/д тарифа и ростом нереализованных запасов. Цены на другие виды мороженой рыбы не изменились.

Розничные цены продолжают увеличиваться. В период с 13 по 19 января средний уровень потребительских цен на рыбу мороженую неразделанную возрос на 0,44%. По сравнению с началом года цены стали выше на 1,14%.

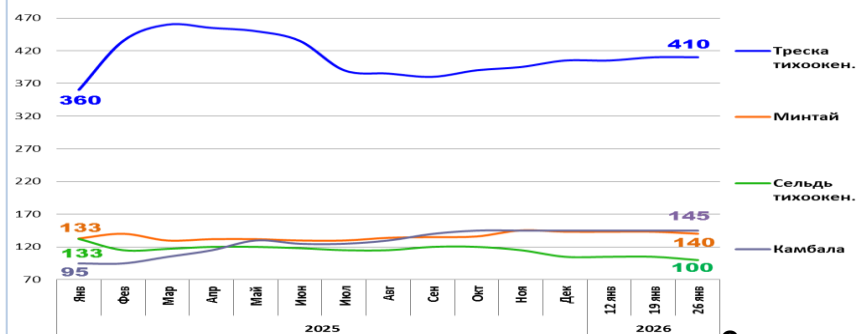
## Розничные цены на мороженую рыбу



	РФ	ЦФО	СЗФО	ДВФО
Руб./кг	336,86	352,72	336,42	298,99
За неделю	+ 0,44%	+ 0,48%	+ 0,38%	+ 1,70%
С начала года	+ 1,14%	+ 2,48%	+ 1,45%	+ 7,00%

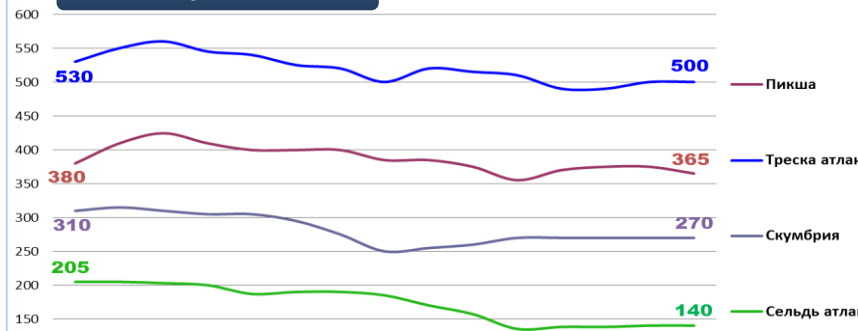
## Оптовые цены на основные виды рыбы

## Дальний Восток



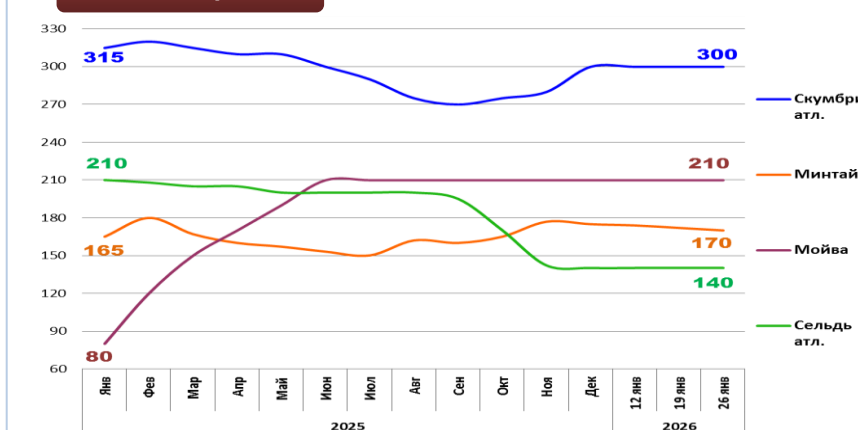
	Руб./кг	За неделю	С начала года
Треска тихоок.	410,00	0,0%	+ 1,2%
Минтай	140,00	- 2,1%	- 2,1%
Сельдь тихоок.	100,00	- 4,8%	- 4,8%
Камбала	145,00	0,0%	0,0%

## Северо-Запад



00															
Янв	Фев	Мар	Апр	Май	Июн	Июл	Авг	Сен	Окт	Ноя	Дек	12 янв	19 янв	26 янв	
2025						2026									
Руб./кг						За неделю						С начала года			
Пикша						365,00						- 2,7%		- 1,4%	
Треска атлант.						500,00						0,0%		+ 2,0%	
Скумбрия атлант.						270,00						0,0%		+ 1,4%	
Сельдь атлант.						138,00						0,0%		0,0%	

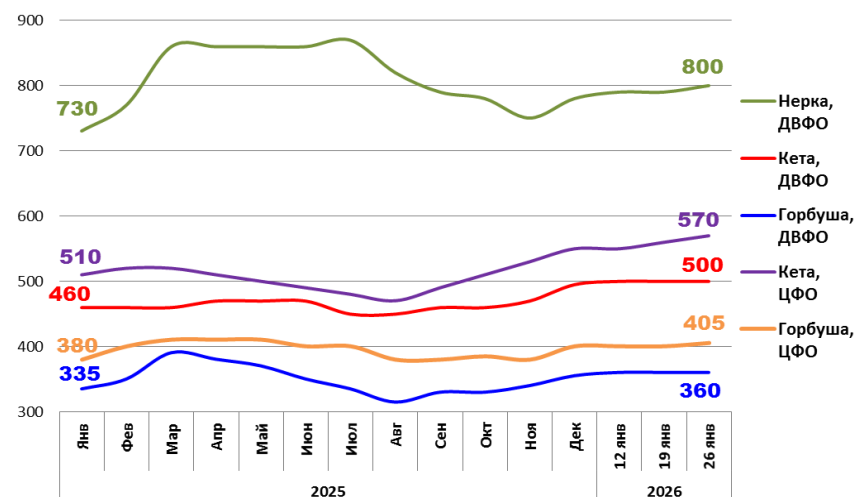
**Центр**



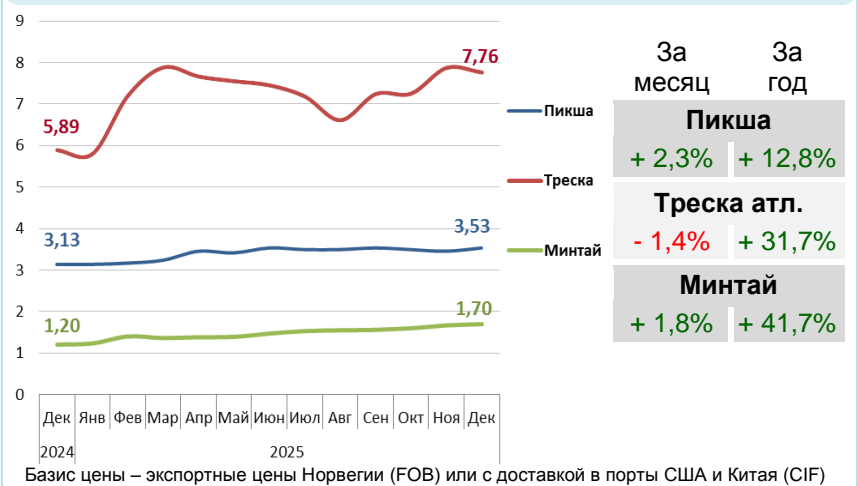
	Руб./кг	За неделю	С начала года
Скумбрия атлант.	300,00	0,0%	0,0%
Минтай	170,00	- 1,2%	- 2,9%
Мойва атлант.	210,00	0,0%	0,0%
Сельдь атлант.	140,00	0,0%	0,0%

Базис оптовых цен – франко-склад (EXW)

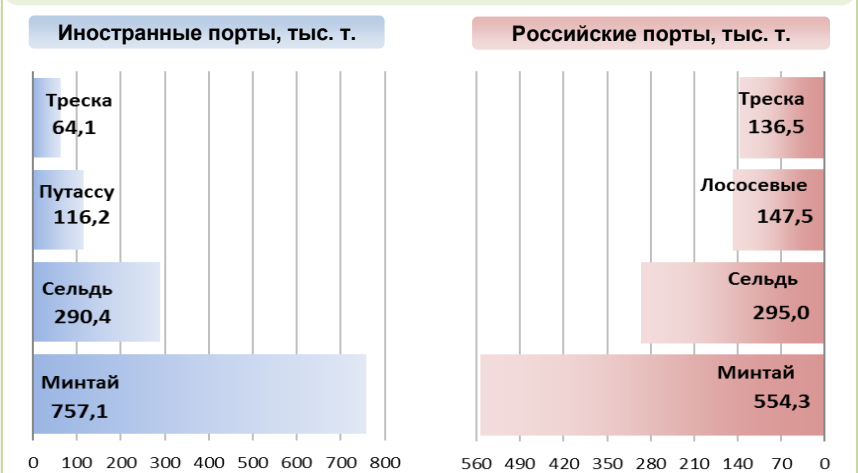
## Оптовые цены на отдельные виды лососевых



**Цены на внешних рынках сбыта  
российской рыбы, долл. США за кг**



### Основные товарные позиции при сдаче рыбной продукции (или сырка) в портах в 2025 г.



За январь - декабрь 2025 г. объем выгрузки рыбопродукции (или сырца) в иностранных портах по сравнению с аналогичным периодом 2024 г. сократился на 4,5%, в том числе за счет снижения поставок сардины иваси на 86,4%, скумбрии на 54,6% и трески на 20,5%.

Объем выгрузки рыбопродукции (или сырца) в российских портах сократился на 6,9%, в том числе вследствие снижения объемов сдачи сардины иваси на 90,2%, мойвы на 98,9% и трески на 18,7%.

Источники информации. Розничные цены – Росстат. Оптовые цены внутреннего рынка – оценка на основе данных РК-Профи и рыботорговых площадок в сети Интернет. Цены внешнего рынка – FAO GLOBEFISH. Улов, сдача в портах – ФГБУ ЦСМС. Условные обозначения регионов: Дальний Восток (Приморский, Камчатский и Хабаровский края, Сахалинская область), Северо-Запад (Мурманск, Санкт-Петербург), Центр (Москва и Московская область).

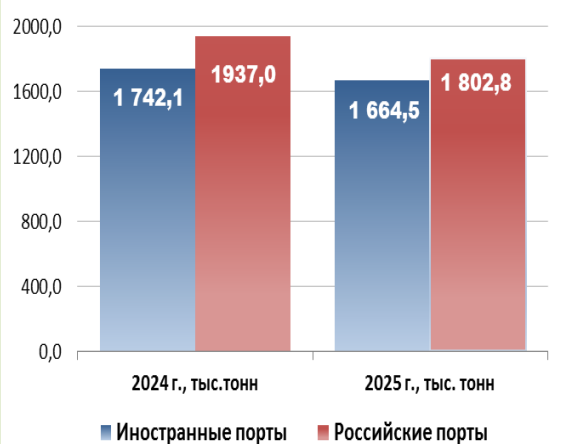
## Улов основных видов рыбы

в 2026 г., тыс. тонн	к 2025 г.	Освоение квоты
ВСЕГО		
220,7	- 10,9%	3,3%
Минтай		
122,6	- 4,5%	5,1%
Треска		
12,8	- 18,7%	4,8%
Сельди		
59,6	- 23,2%	9,4%
Камбалы		
3,8	+ 77,0%	6,3%

## Отдельные ценовые индикаторы мирового рыбного рынка

Текущая цена	За месяц	За год
Лосось атл. охл (Норвегия), кроны/кг		
87,43	+ 17,0%	+ 6,7%
Сибас охл. (Греция), евро/кг		
7,40	0,0%	+ 34,5%
Сельдь атл. ох.(Норвегия), евро/кг		
1,21	- 12,3%	- 17,7%
Скумбрия атл. ох. (Норвегия), евро/кг		
4,24	+ 3,4%	+ 84,3%

**Сдача в портах рыбопродукции  
(или сырца) за 12 мес. 2025 г.**



© ФГУП «Национальные рыбные ресурсы»  
+7-495-771-38-01 nfr@nfr.ru