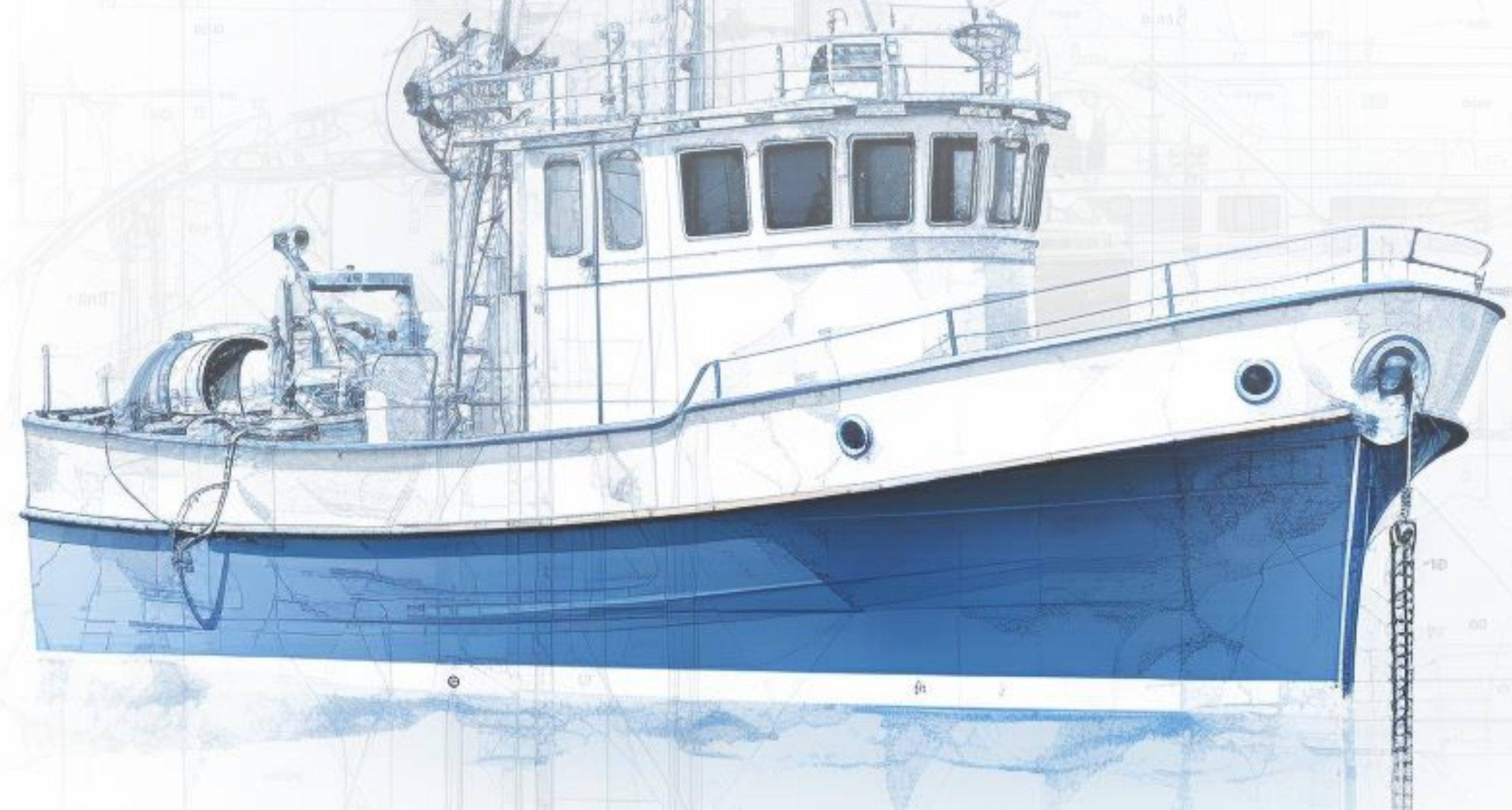


ВАРПЭ

**ОТ ИНДУСТРИАЛЬНОГО РЫБОЛОВСТВА
К «УМНОМУ РЫБОЛОВСТВУ»**



СОЗДАТЕЛИ СОВЕТСКОГО ПРОМЫСЛОВОГО СУДОСТРОЕНИЯ

ИШКОВ АЛЕКСАНДР АКИМОВИЧ

Руководитель рыбной промышленности СССР на протяжении почти четырёх десятилетий: в 1940–1950 и в 1954–1979 годах.

Способствовал строительству многих новых типов судов, не имевших аналогов в мире



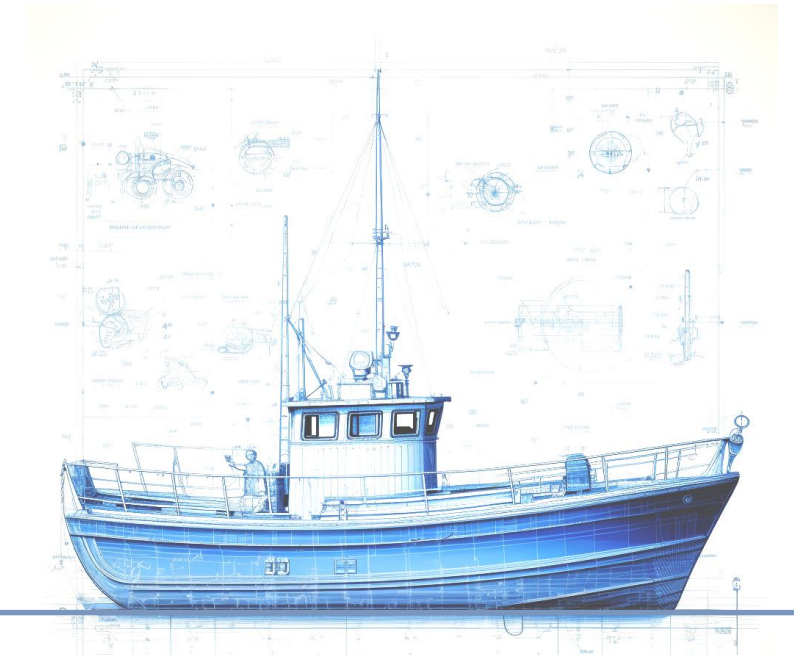
БУТОМА БОРИС ЕВСТАФЬЕВИЧ

Министр судостроительной промышленности СССР, крупный организатор производства, профессор, инженер-кораблестроитель

В 1965–1976 годах — председатель Госкомитета по судостроению СССР, в 1965–1976 годах — министр судостроительной промышленности СССР

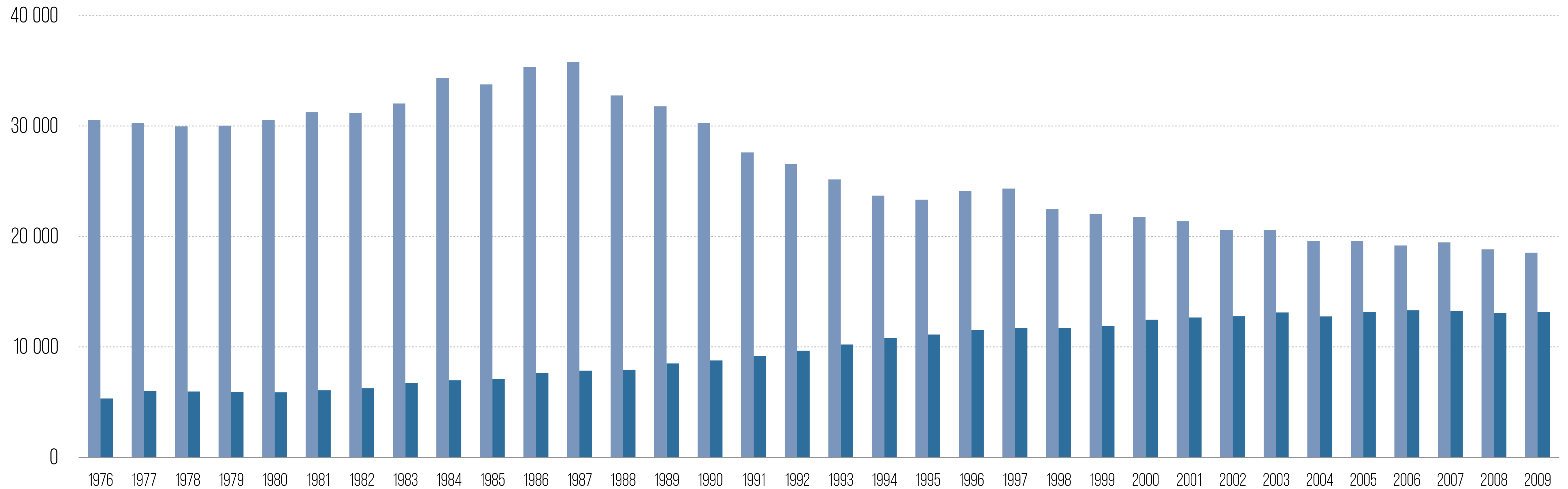


ИНДУСТРИАЛИЗАЦИЯ МИРОВОГО РЫБОЛОВСТВА: ПРЕДЕЛЫ РОСТА



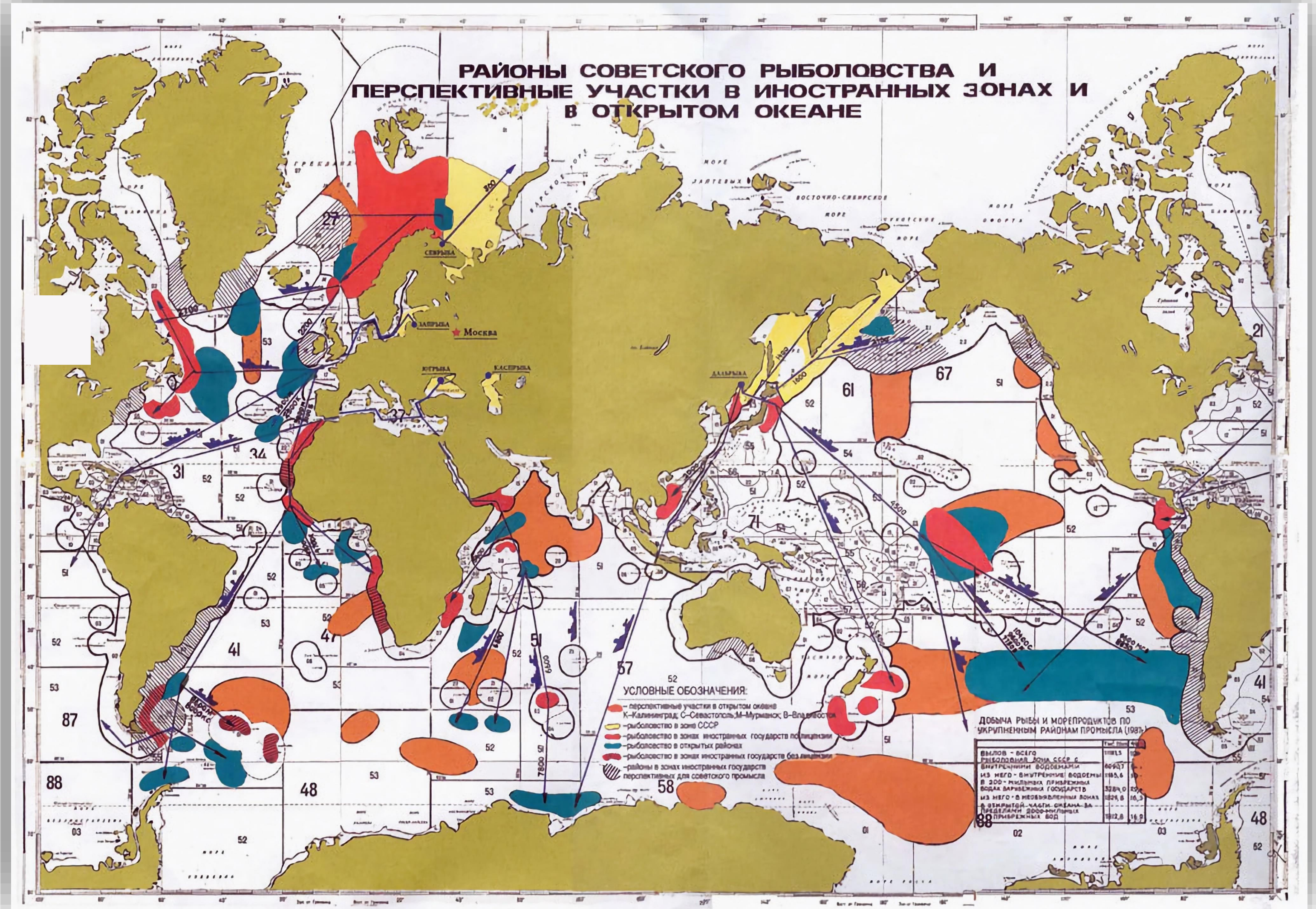
■ СТРАНЫ ИНДУСТРИАЛЬНОГО РЫБОЛОВСТВА

■ СТРАНЫ РЕМЕСЛЕННОГО РЫБОЛОВСТВА



«ЧЕРНЫЙ ЛЕБЕДЬ» МИРОВОГО РЫБОЛОВНОГО СУДОСТРОЕНИЯ

«Огораживание»
национальных
морских пространств



СОЗДАНИЕ И РАЗВИТИЕ СРЕДНЕТОННАЖНОГО ФЛОТА

Создание океанического промыслового флота началось с постройки принципиально новых средних рыболовных траулеров (СТР)

МРТР «КАРЕЛИЯ»

С 1964 по 1979 год
было построено

124 СУДНА



СТР «МАНЕВРЕННЫЙ»

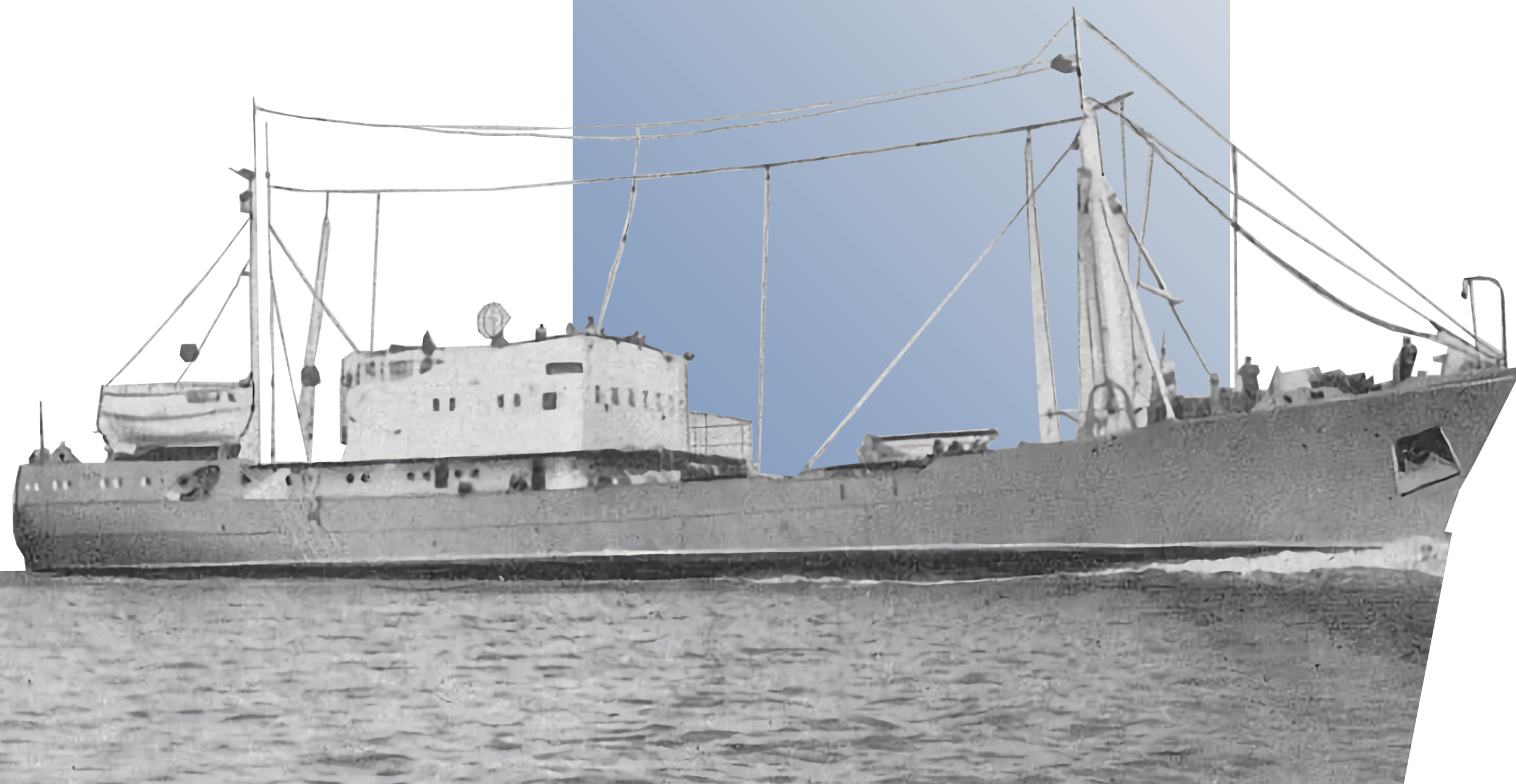
С 1967 по 1984 год
было построено

486 СУДОВ



МЕНЯЛИСЬ ЗАДАЧИ ПРОМЫСЛА, А С НИМИ И ПОДХОД К СТРОИТЕЛЬСТВУ СУДОВ

Для хранения улова до передачи на транспортные рефрижераторы стали строиться суда с вместительными морозильными трюмами



СРТМ «МАЯК» —

← основа для среднетоннажных и морозильных рефтраулеров и траулеров-сейнеров.

С 1962 по 1969 год было построено более 160 траулеров, 26 из них направлены на экспорт

ВОДОИЗМЕЩЕНИЕ

912 т

МОЩНОСТЬ
ГЛАВНОГО ДВИГАТЕЛЯ

800 л.с.

ПРОИЗВОДИТЕЛЬНОСТЬ
МОРОЗИЛЬНЫХ УСТАНОВОК

6 т в сутки

НА БАЗЕ СТМ ТИПА «МАЯК» БЫЛА ПОСТРОЕНА ЦЕЛАЯ СЕРИЯ СУДОВ

За 7 лет (1962–1969 гг.) спустили на воду более 160 судов, 134 предназначались для эксплуатации в СССР, остальные для экспорта в Грецию, Вьетнам, Индонезию, Гану, на Кубу и Шри-Ланку

ТУНЦЕЛОВ «НЕРЕИДА»

С 1964 по 1966 год построено 4 судна

СРТМ «ЖЕЛЕЗНЯКОВ»

1967 год

СРТМ «ЖЕЛЕЗНЫЙ ПОТОК»

Построен на базе СТМ «Железняков». С 1968 по 1971 год построено 40 судов

СРТМ «АЛЬПИНИСТ»

С 1974 по 1994 год было построено 294 судна

СРТМ «МЕРКУРИЙ»

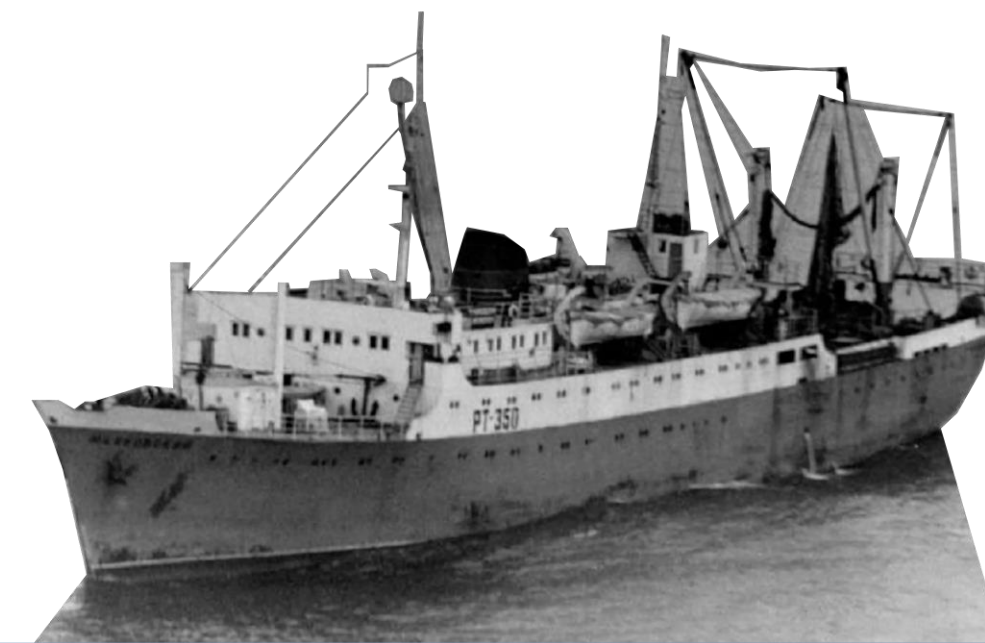
1972 год



БОЛЬШИЕ МОРОЗИЛЬНЫЕ ТРАУЛЕРЫ — КАЧЕСТВЕННЫЙ РЫВОК

Модернизация и строительство среднетоннажных судов создавали базу для появления высокобортных мореходных судов

Они могли вести автономный промысел в любой части Мирового океана в течение двух-трёх месяцев



БМРТ «МАЯКОВСКИЙ»

С 1958 по 1978 год
построено 380 судов.

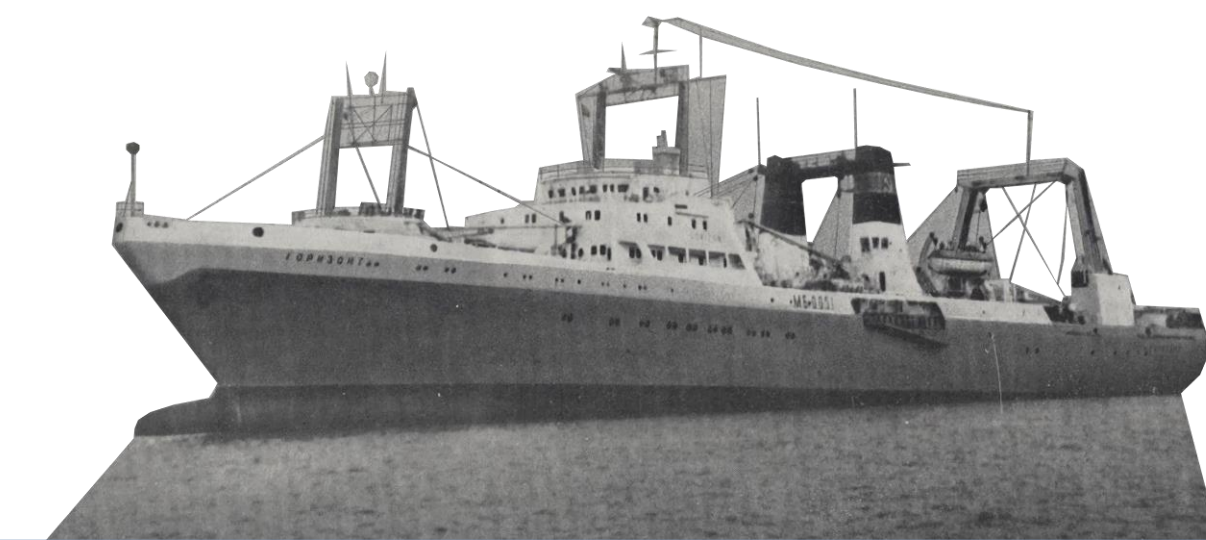
Впервые поточно-
позиционное производство



БАТМ «ПУЛКОВСКИЙ МЕРИДИАН»

С 1974 по 1990 год
построено 106 судов

После распада СССР
было построено еще 7 судов



БМРТ «ГОРИЗОНТ»

(СУПЕРТРАУЛЕР)

С 1974 по 1984 год
построено 18 судов

ПРАКТИЧЕСКАЯ ОЦЕНКА НЕ ДАЕТ МАСШТАБИРОВАТЬ «ОШИБКИ»

Яркий пример — большой морозильный траулер типа «Алтай» и меры, принятые для исправления недоработок проектирования



Спроектированное судно приобрело крен в 23°

Пришлось уложить твердый дополнительный балласт, уменьшив полезную грузоподъемность на 25%

Проект не перешел в масштабную серийность

СОВРЕМЕННОЕ СУДОСТРОЕНИЕ — ЭТО ИНВЕСТИЦИИ

Инвестиции — размещение капитала с целью получения прибыли. Если проект убыточен или не реализован вообще, инвестиции могут быть утрачены полностью или частично

Современный
экономический словарь

**ГРЕФ ГЕРМАН
ОСКАРОВИЧ**

Председатель
правления
Сбербанка России

**КОСТИН АНДРЕЙ
ЛЕОНИДОВИЧ**

Президент –
председатель правления
ПАО «Банк ВТБ»

**ПАТРУШЕВ
ДМИТРИЙ
НИКОЛАЕВИЧ**

Министр сельского
хозяйства РФ

**МАНТУРОВ
ДЕНИС
ВАЛЕНТИНОВИЧ**

Заместитель председателя
Правительства РФ — министр
промышленности и торговли РФ



ОСНОВНЫЕ ЭЛЕМЕНТЫ И ХАРАКТЕРИСТИКИ ОСНОВНЫХ ТИПОВ СОВЕТСКИХ РЫБОПРОМЫСЛОВЫХ СУДОВ В 50-80-Е ГОДЫ XX ВЕКА



	1962–1973 гг. СРТМ «Маяк» (пр. 502)	1968–1971 гг. СРТМ «Железный поток» (пр. 502Э)	1971–1987 гг. СТР «Альпинист» (пр. 503)	1958–1978 гг. БМРТ «Маяковский» (пр. 394)	1974–1990 гг. БМРТ «Пулковский меридиан» (пр. 5720)	1974–1984 гг. БАТМ «Горизонт» (пр. 1386)
ВОДОИЗМЕЩЕНИЕ	930	1190	1 200	3 850	5 720	7 970
ГЛАВНЫЕ РАЗМЕРЕНИЯ						
ДЛИНА	50,4 М	49,4 М	46,2 М	75 М	96,4 М	99,9 М
ШИРИНА	9,3 М	9,8 М	10,5 М	14 М	16М	17,3 М
МОЩНОСТЬ ГД, Л.С.	800	1 000	1 320	2 000	2×3500	2×3500
ЭКИПАЖ	31	31	29	116	94	100
КОЛИЧЕСТВО ПОСТРОЕННЫХ СУДОВ	160	300	300	380+160 (ПО ПРОЕКТАМ 394А, 394АМ)	80	18